

Concertation pour l'étude élevage

Démarche de préservation des sources de la Touvre
Visioconférence – 31 mars 2026

A vertical decorative bar on the left side of the slide, featuring a repeating pattern of stylized icons in shades of blue and green. The icons include a sun, a hand, a leaf, a gear, a person, and a plant, arranged in a grid-like fashion.

Ordre du jour

- Rappel de l'historique de la démarche
- Présentation des actions
- Réflexion sur l'étude élevage

Les sources de la Touvre

Une ressource stratégique pour l'alimentation en Eau Potable de GrandAngoulême

La compétence eau potable est organisée par GrandAngoulême (Communauté d'Agglomération) sur l'ensemble de son territoire qui comprend **38 communes**.

Le **captage de la Touvre** est une ressource stratégique pour l'alimentation en eau potable de Grand Angoulême car il assure en moyenne **87,20 %** de l'approvisionnement en eau potable du territoire et de ses 145 310 habitants (soit 2,17 habitants/abonnés) (population 2017).



...et le soutien de la qualité et de la quantité des eaux du fleuve Charente

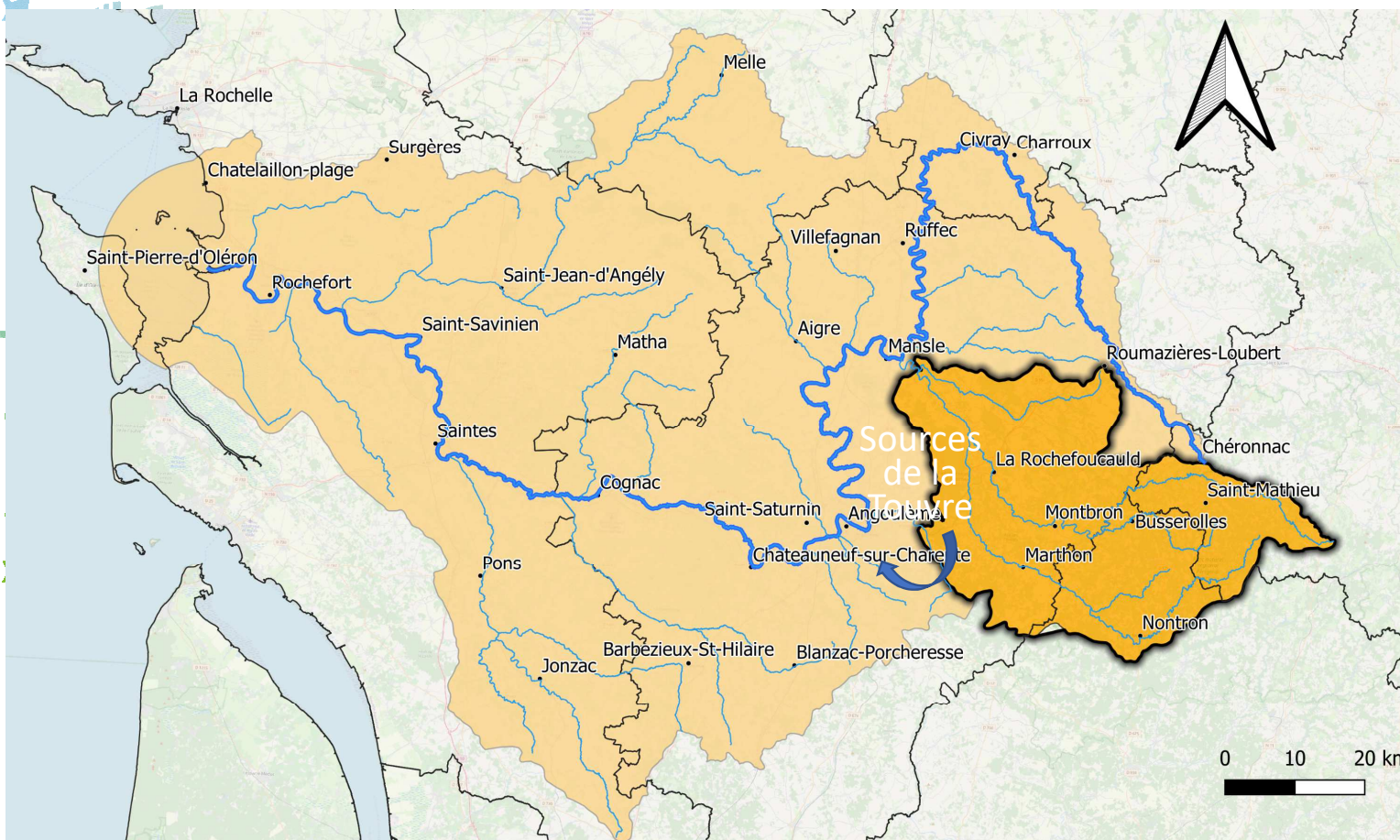
La Touvre est principalement alimentée par les résurgences du Karst de la Rochefoucauld, 2^{ème} résurgence de France en quantité

À l'échelle du bassin de la Charente, la Touvre joue un rôle stratégique :

- **pour le soutien du débit du fleuve Charente à l'étiage** (30 à 50% du débit à Beillant à l'étiage)
- **pour la qualité de l'eau du fleuve Charente** en aval d'Angoulême → rôle de dilution des nitrates et pesticides



Aire d'alimentation de captage



110 communes
1330 exploitations agricoles en 2020
3 départements (Dordogne, Haute-Vienne et Charente)

1 486 km²

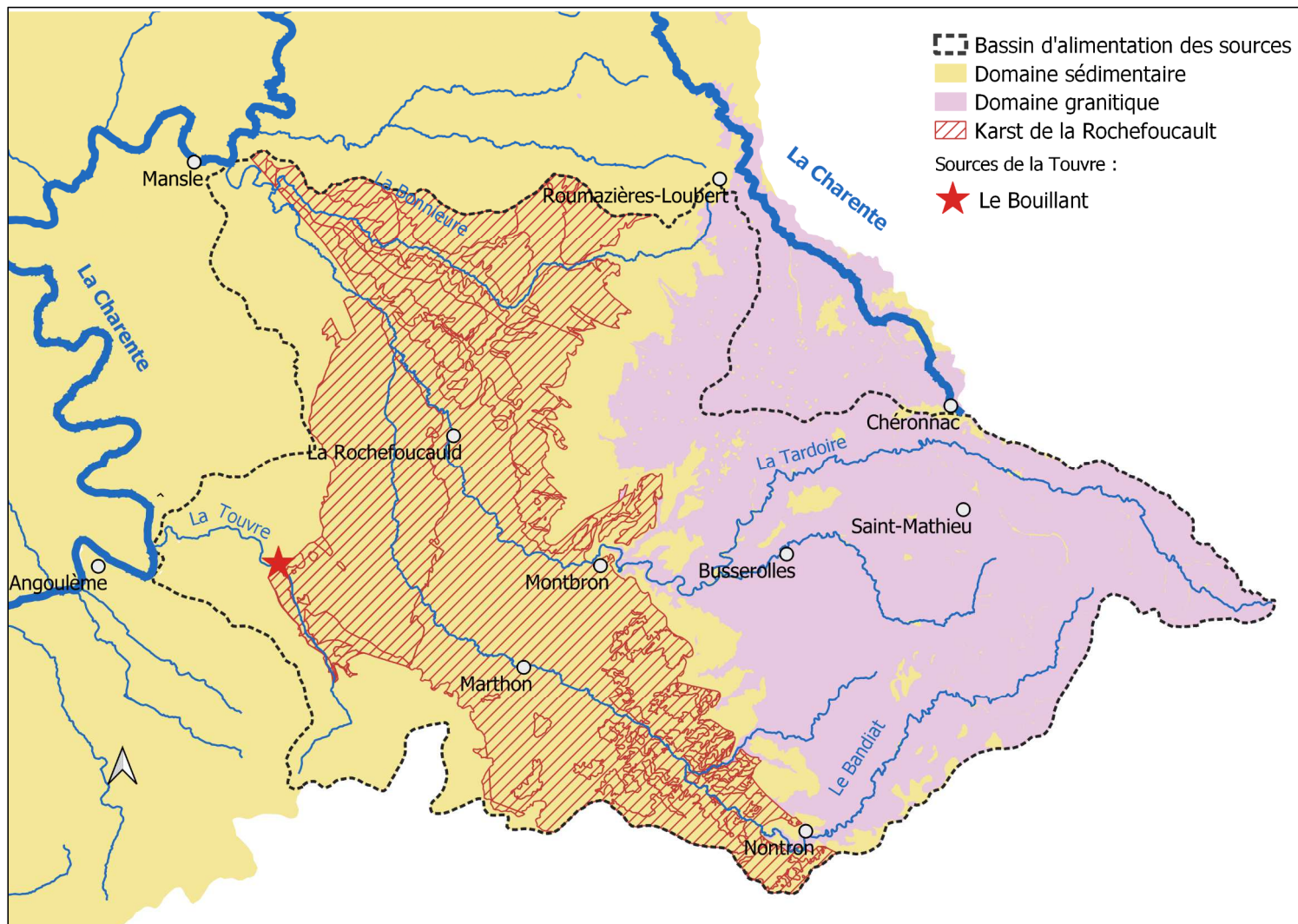


Usine du pontil

débit de 2 000 m³/h d'eau produite

87,20 % de l'approvisionnement en eau potable du territoire

Aire d'alimentation de captage



Particularités du territoire :

Une partie amont sur socle granitique avec un chevelu hydrographique dense, une partie aval en domaine sédimentaire, la présence d'un karst

Contexte

Les sources de la Touvre

- Captage **stratégique** : population desservie importante, **ressource difficilement substituable**
- Ressource préservée mais vulnérable aux pollutions notamment sur la partie Karstique
 - Classement en captage **SENSIBLE** (SDAGE 2022-2027)



- Restructuration de l'usine de traitement des eaux des sources de la Touvre par GrandAngoulême avec notamment mise en place de filtres à charbon actifs pour les pollutions diffuses :
 - coût : + 23 M€
 - aide Agence de l'eau 2018-2021 **conditionnée à la mise en œuvre d'un plan d'actions préventives sur les pollutions diffuses**

Engagement dans l'élaboration d'un programme de préservation de la qualité des eaux avec l'EPTB Charente

La démarche

GOUVERNANCE

2 co-porteurs

Un comité de suivi

- Porteurs de la démarche
- Partenaires techniques et financiers (services de l'Etat, ARS, AEAG...)
- EPCI du territoire
- Syndicats de BV
- Syndicats d'eau
- Représentants de la profession agricole (CA, Coopératives, Négoces,...)
- Représentants des acteurs hors profession agricole



Un comité technique

- Porteurs de la démarche
- Partenaires techniques et financiers (services de l'Etat, ARS, AEAG...)
- Syndicats de BV

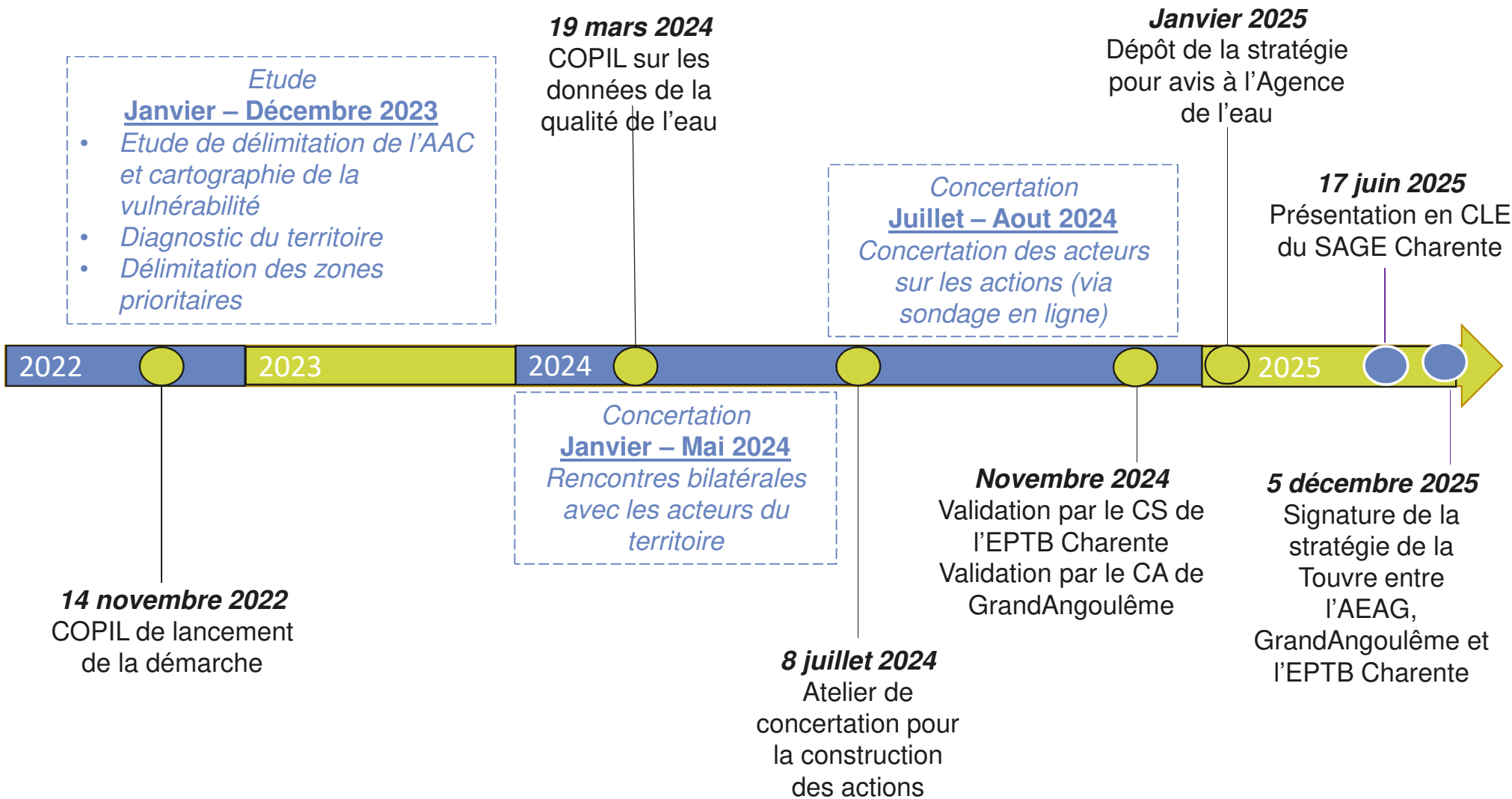
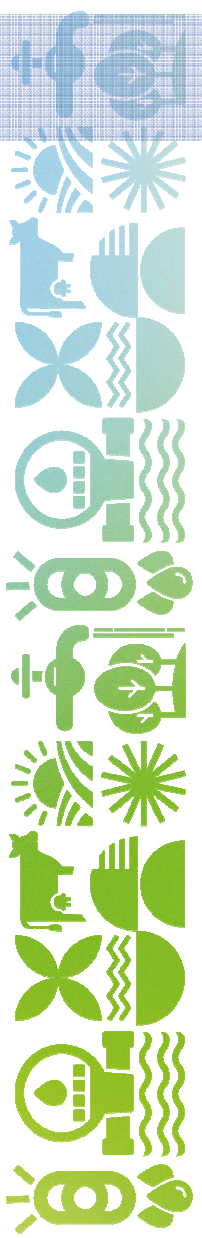
AMBITION

Préserver la qualité de l'eau

Mise en place d'une stratégie locale 2025-2029

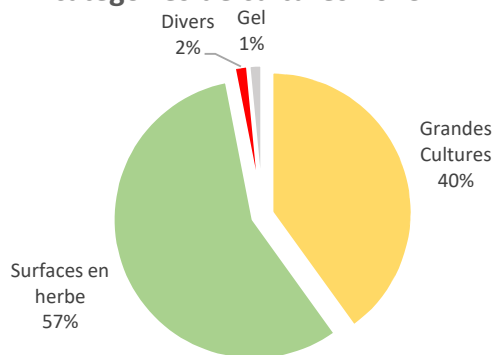
Actions de préservation de la qualité de l'eau
Démarche **VOLONTAIRE**

Historique de la démarche



Aire d'alimentation de captage

Assolement de l'AAC par grandes catégories de cultures 2023

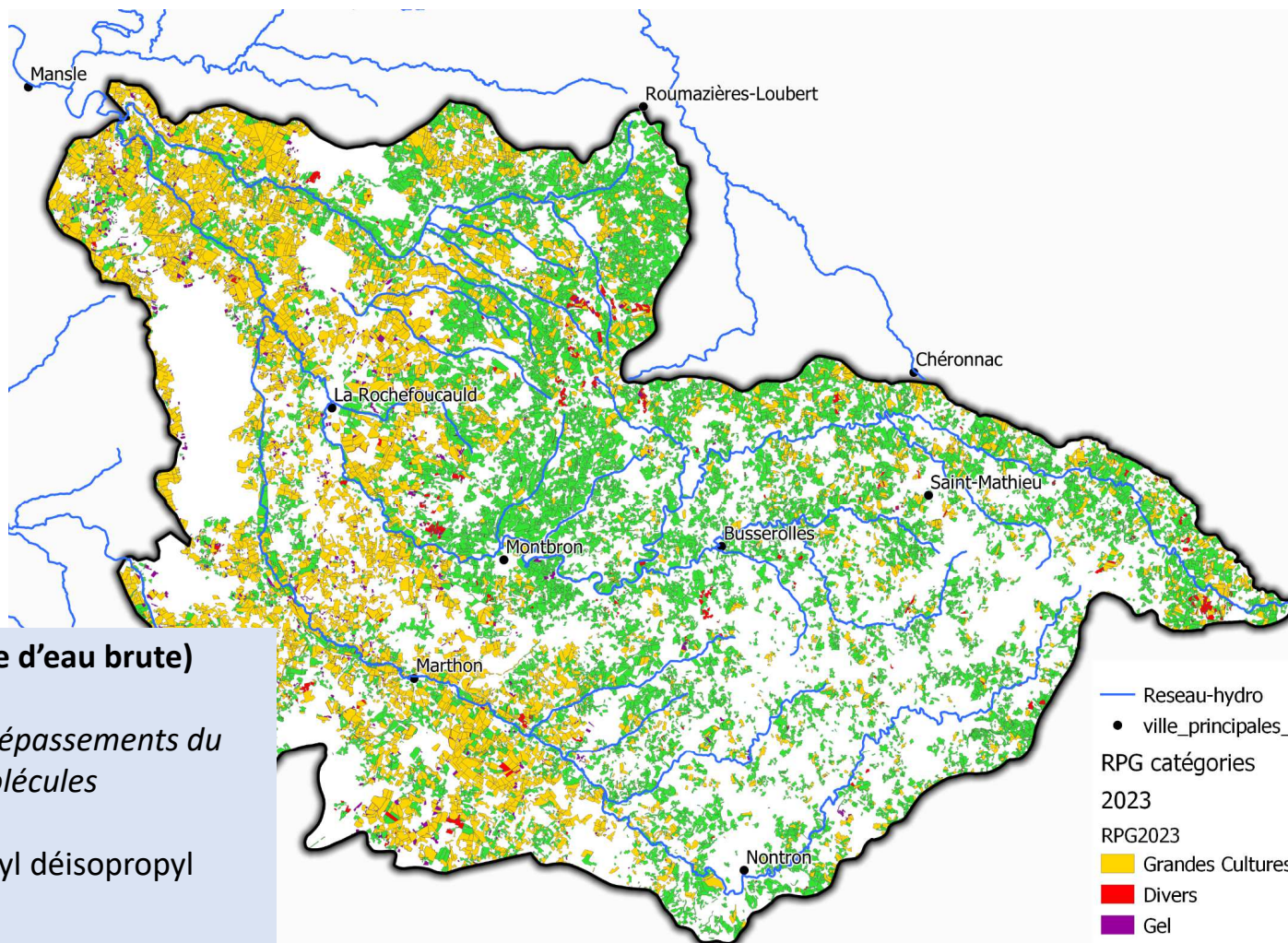


Point qualité – Captage (bâche d'eau brute)

Nitrates : ≈ 15 mg/L

Pesticides (2016-2023) *rare dépassements du seuil de potabilité pour des molécules rémanentes :*

ESA Alachlore, atrazine déséthyl déisopropyl



AAC des sources de la Touvre

- Réseau-hydro
- ville_principales_SAGE
- RPG catégories 2023
- RPG2023
 - Grandes Cultures
 - Divers
 - Gel
 - Surfaces en herbe

Aire d'alimentation de captage



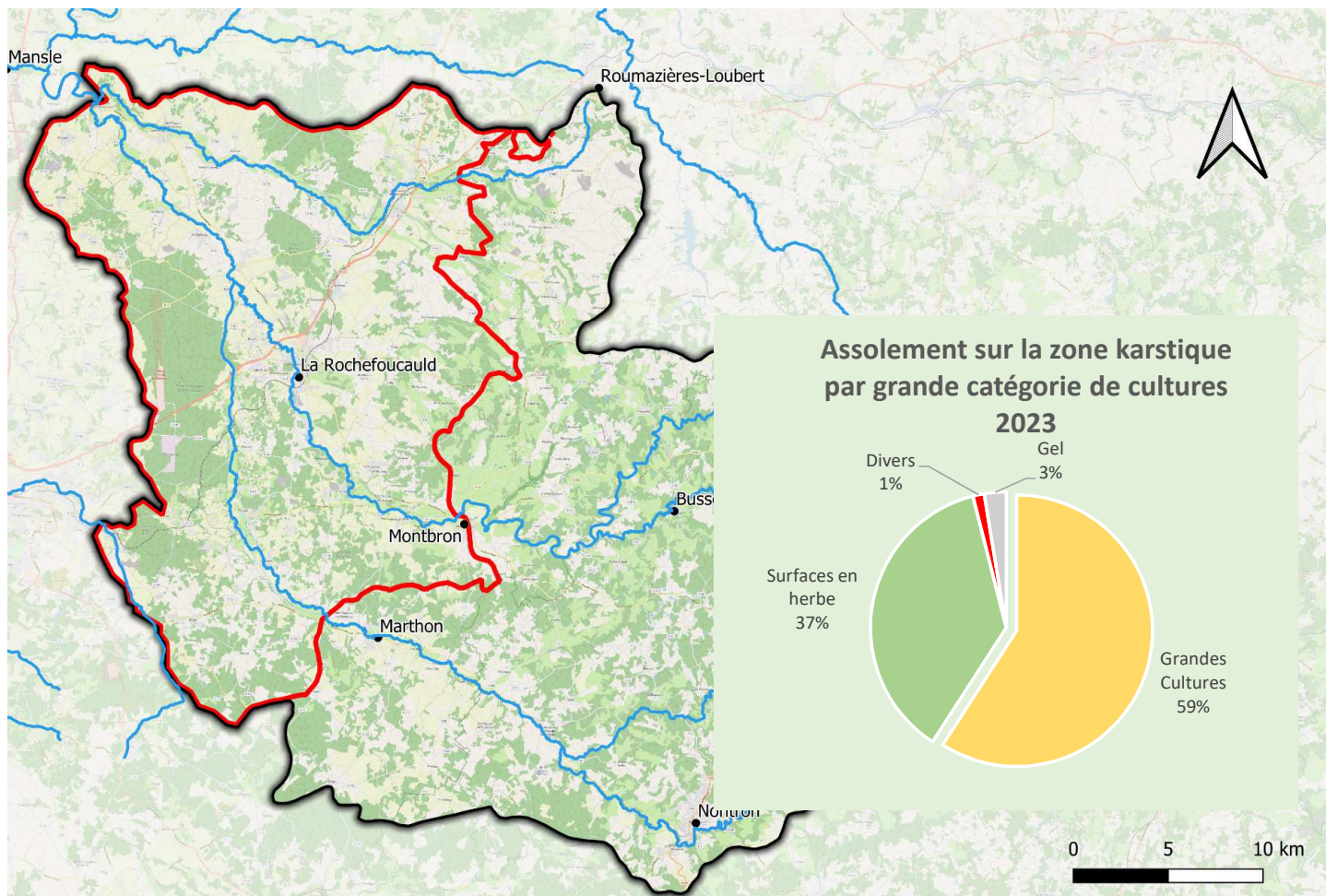
Zone karstique

Point qualité – Eaux souterraines
*La Rochefoucauld – Station
BSS0001SNNL*

Nitrates : ≈ 30 mg/L

Pesticides (2013-2023) rares
*dépassements du seuil de potabilité
pour des molécules rémanentes :*

Alachor ESA, atrazine déséthyl
déisopropyl, atrazine déséthyl



Aire d'alimentation de captage des sources de la Touvre - Zone Karstique

Aire d'alimentation de captage

Zone amont

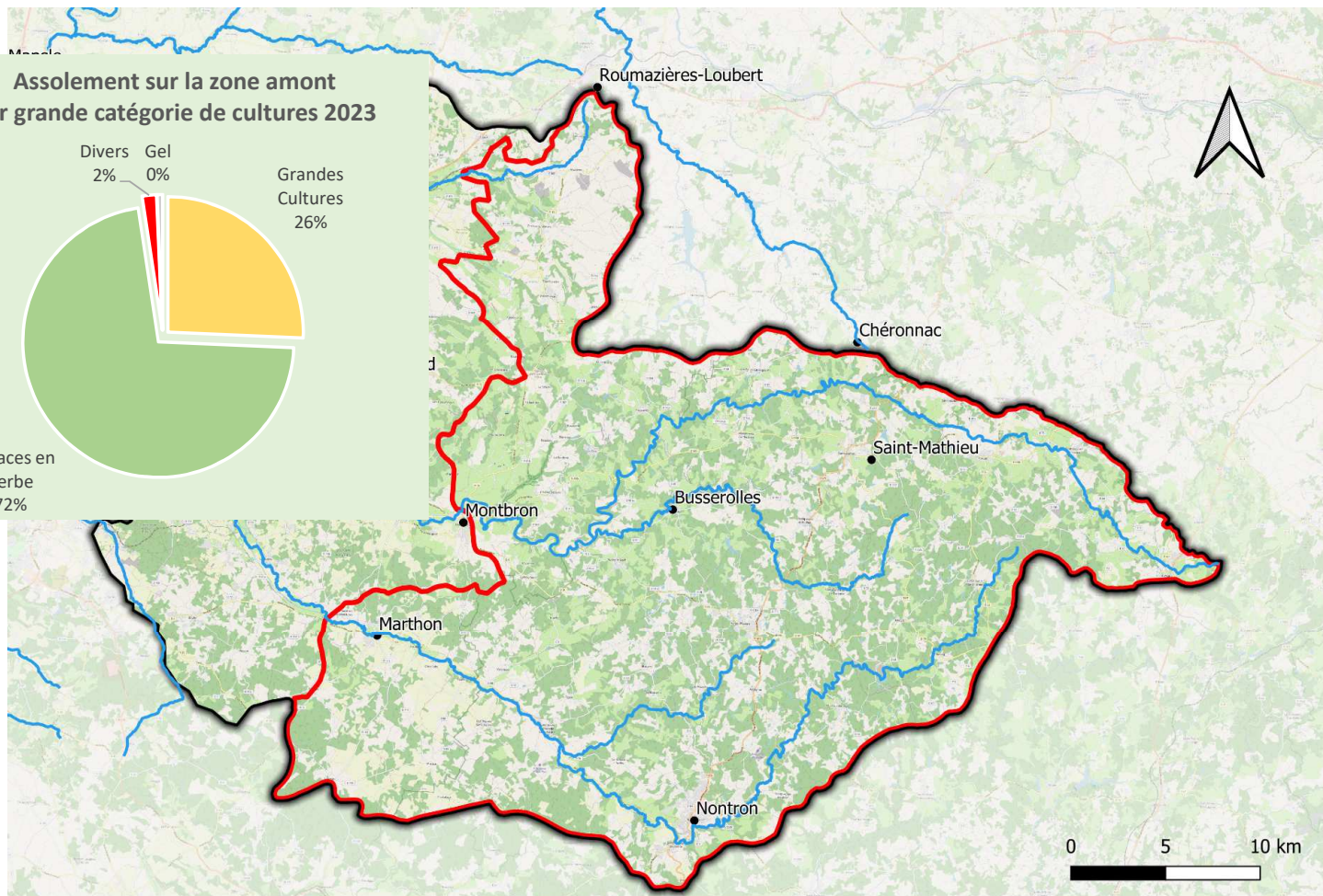
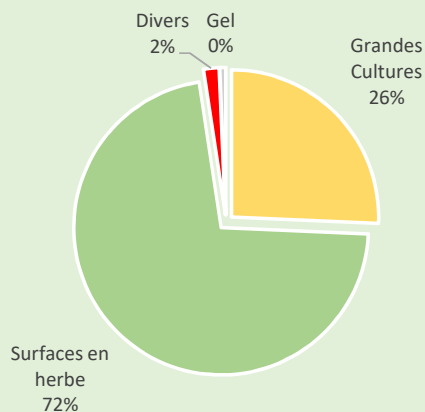
Point qualité – Eaux superficielles

Nitrates : ≈ 8 mg/L

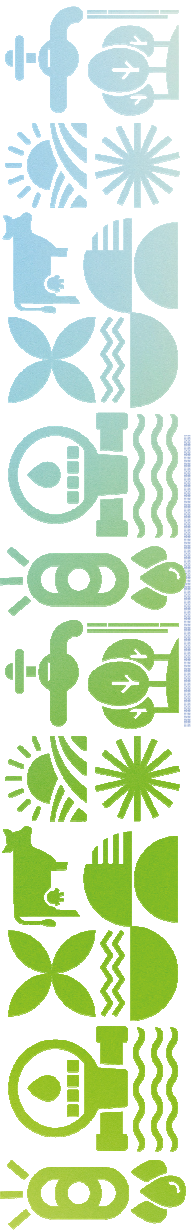
Pesticides *dépassement du seuil de potabilité au moins une fois (2017-2023)* :

AMPA / Metolachlore ESA / Diméthénamide / Métolachlore total / Atrazine déséthyl / Glyphosate / Propizamide

Assolement sur la zone amont par grande catégorie de cultures 2023



Aire d'alimentation de captage des sources de la Touvre - Zone Amont



LES ACTIONS

Les axes de travail prioritaires

RAPPEL

Qualité de l'eau **PRESERVEE**

Objectif de **maintien** et de surveillance des évolutions

Maintenir et préserver les activités d'élevage et éléments du paysage qui participent au maintien de cette bonne qualité de l'eau



SUIVRE LA QUALITE DE L'EAU



PRESERVER ET MAINTENIR L'ELEVAGE



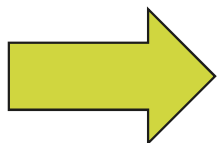
PRESERVER LE BOCAGE ET LES BOISEMENTS



PROTEGER LES ZONES D'INFILTRATIONS IMMEDIATES



La majorité du temps d'animation de la démarche sera consacrée à ces axes prioritaires



Garantir une bonne surveillance de l'évolution de la qualité de l'eau, préserver et encourager les pratiques et activités bénéfiques à la qualité de la ressource.

Les axes de travail prioritaires



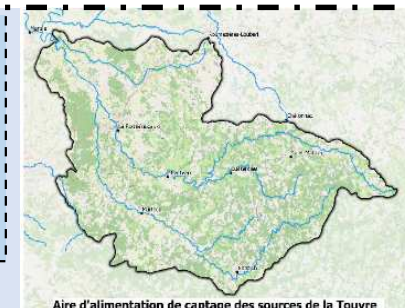
SUIVRE LA QUALITE DE L'EAU

Éléments concernés : Surveillance de l'état de la masse d'eau

Secteur : AAC

Acteurs et organismes mobilisés :

Syndicats de bassin, collectivités, EPTB Charente



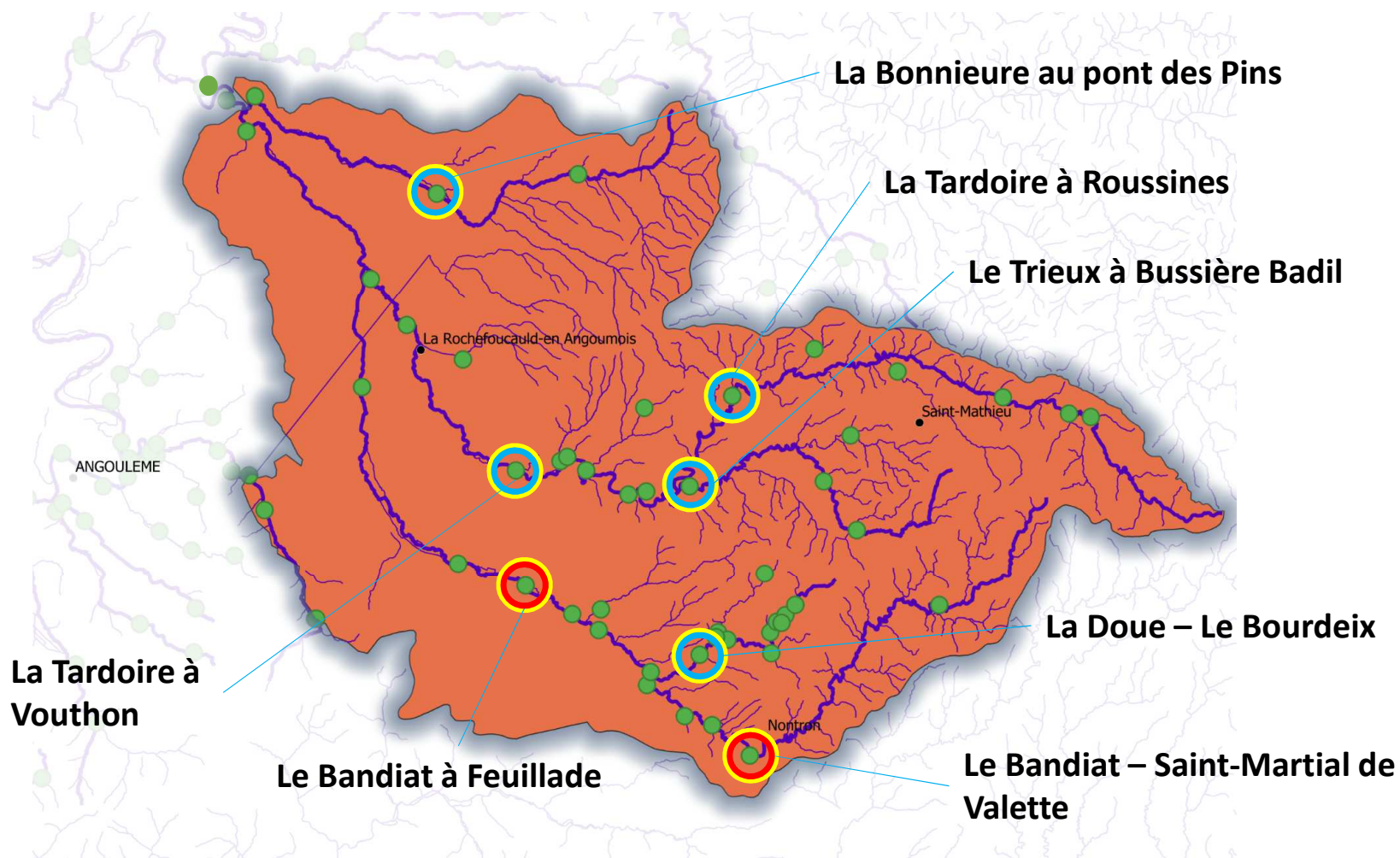
Aire d'alimentation de captage des sources de la Touvre

Objectif : améliorer la connaissance du territoire et son fonctionnement

Actions prioritaires à mettre en œuvre :

- Compléter le maillage pour un meilleur monitoring de la qualité de l'eau :
 - Mise en place de nouveaux suivis : Le Bandiat à Saint Martial de Valette (fréquence 12 pour les Macropolluants, 6 Pesticides)
 - Augmentation des fréquences de suivis : Le Bandiat à Feuillade (de fréquence 6 à 12 pour les Macropolluants)
- Mettre en œuvre le matériel nécessaire au suivi en flux des cours d'eau
 - Automatisation des échelles du Trieux à Bussière-Badil et de la Doue à Bourdeix
- Actualiser et diffuser annuellement les données de la qualité de l'eau

Focus Eaux superficielles - Les points de suivi qualité



Objectif : avoir à minima un suivi fréquence 12 pour les nitrates et fréquence 6 pour les pesticides



7 stations stratégiques seront utilisées pour suivre l'évolution de la qualité de l'eau

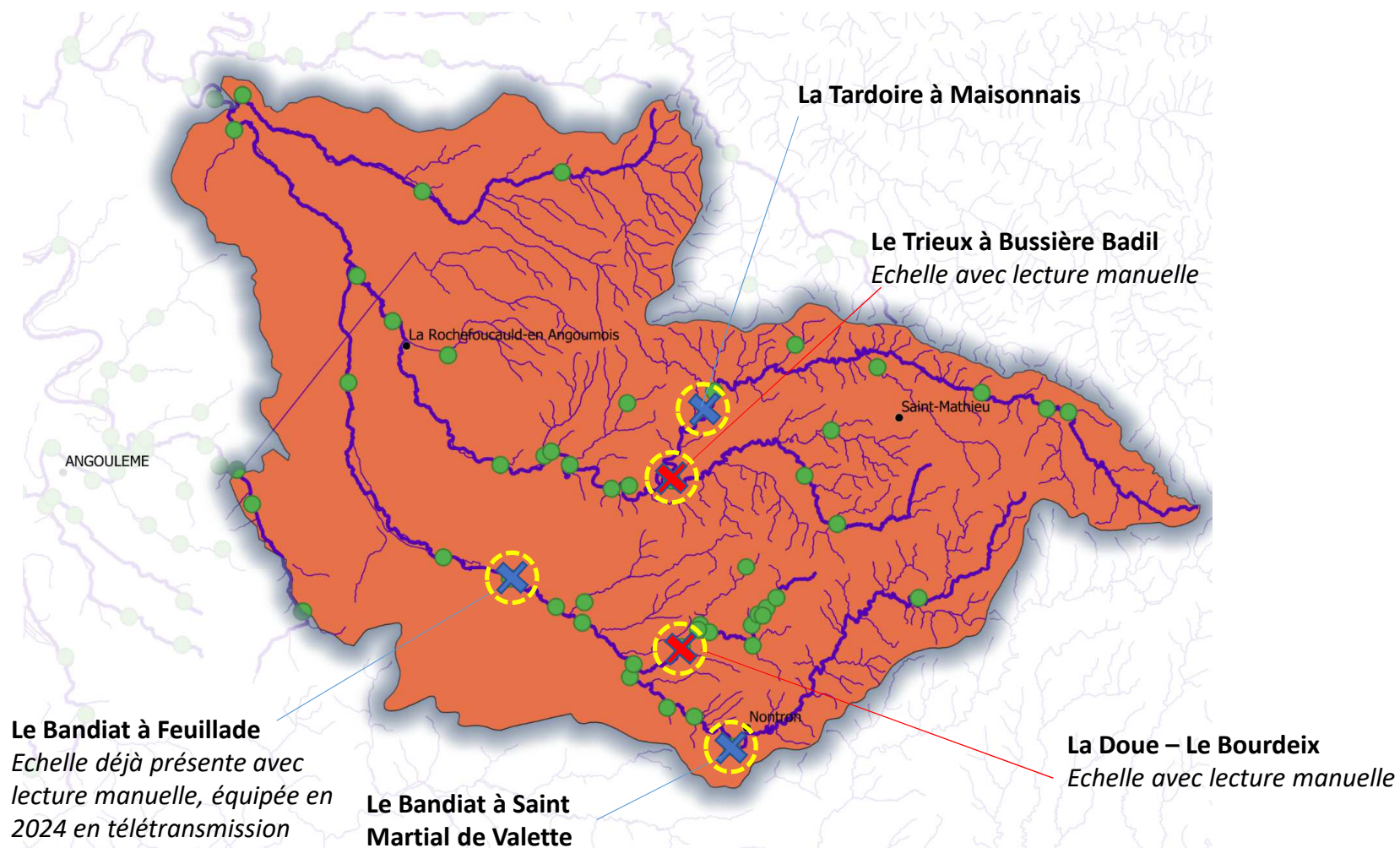


5 Stations respectent déjà les fréquences de suivi



2 Stations sont renforcées dès 2025 pour atteindre fréquence 12 nitrates et fréquence 6 pesticides

Focus Eaux superficielles - Hydrométrie (flux)



Objectif : croiser débit et concentration pour définir des flux = contribution relative de chaque affluent



5 stations de suivi qualité seront couplées avec un suivi hydrométrique (échelle ou sonde télétransmise)



STATIONS DÉJÀ ÉQUIPÉES en télétransmission



STATIONS ÉQUIPÉES EN 2025

Les axes de travail prioritaires



PRESERVER ET MAINTENIR L'ELEVAGE

Activités concernées : exploitations d'élevage
Secteur : zone amont
Superficie : environ 25 000 ha de prairie
Acteurs et organismes mobilisés : OPA, Chambres d'agriculture, Syndicats de rivière



Objectif : Maintenir l'élevage et les surfaces en herbes associées

Actions prioritaires à mettre en œuvre :

Accompagner financièrement et techniquement les exploitations possédant un atelier d'élevage :

- Réaliser un état des lieux de la situation de l'élevage sur le secteur amont du bassin avec l'aide des partenaires locaux.
- Proposer des aides financières aux éleveurs qui rendent des services à l'environnement et préservent la qualité de l'eau au travers d'outils financiers adaptés de type **Paiements pour Services Environnementaux** (PSE)
- Mettre en place un groupe de travail thématique sur l'élevage

Actions secondaires

- Etudier la possibilité de mettre en place d'autres accompagnements financiers pour les agriculteurs

Premières actions :
PSE ZH-PP

Zoom PSE

PSE = rémunération des services rendus par les exploitations agricoles pour protéger l'eau, la biodiversité et les sols
(contrats de 5 ans)

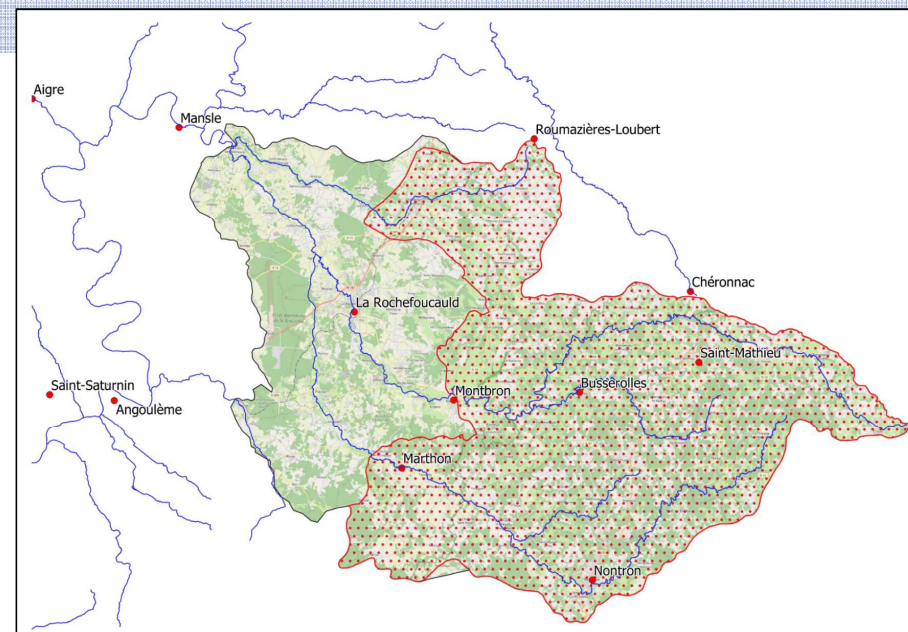
Secteur Touvre/Bandiât/Tardoire

Sur le bassin versant des sources de la Touvre, le territoire éligible concerne :

la zone amont du bassin des sources de la Touvre + AAC de la Font St Aubin

Soit 77 communes (en tout ou partie) sur les départements Charente, Dordogne, Haute-Vienne

EPTB Charente = Animateur de la démarche



Critères de sélection :

- Min 30% cultures fourragères et PP
- Chargement inférieur ou égal à 1,40 UGB/ha
- Pression d'azote organique et minérale moyenne < à 170 UN/ha SAU
- IFT < IFT de référence
- Absence phyto sur PP
- Score totale supérieur ou égal à 16/30

Zoom PSE

Infos au 17 mars 2026 :

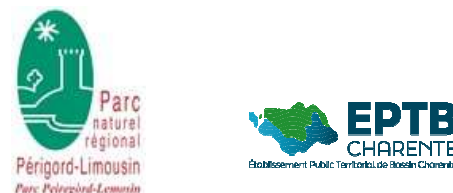
- Augmentation de l'enveloppe à 10M€
- Pour la 1^{ère} vague :
 - Audits soumis avec **95% de la SAU** dans le territoire PSE et note minimum de **27** financés à **5€ du point**
- Pour la 2^{ème} vague : Critères de la 1^{ère} vague **ou** nouveaux critères pour sélection des audits :
 - Audits avec minimum **50% de la SAU** dans le territoire PSE et note minimum de **22** financés à **4€ du point**
 - + préservation des ZH (minimum 2 ha de ZH et 1% de la SAU)
- Ou
- + préservation des PP (70% de la SAU en PP associées à des ZH)

- **45 audits soumis à l'AEAG**
- **9 exploitations retenues (1^{ère} vague)**
- **Résultat de la 2^{ème} vague d'instruction courant avril**

Les auditeurs :



Experts ZH :



Experts « Label Haie » :



Les axes de travail prioritaires

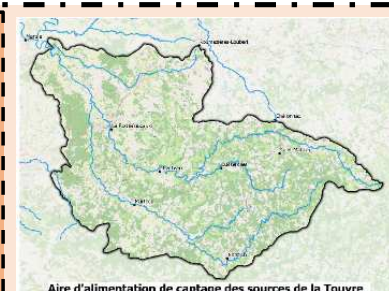


PRESERVER LES BOISEMENTS ET LE BOCAGE

Éléments concernés : Forêts, zones boisées, zone de bocage

Secteur : AAC

Acteurs et organismes mobilisés : CETEF, ONF, Collectivités, propriétaires forestiers, exploitants forestiers,



Aire d'alimentation de captage des sources de la Touvre

Objectif : Maintenir les zones boisées et les haies qui permettent une meilleure épuration des eaux

Une enquête est prévue afin d'identifier plus précisément les cibles des actions (comprendre la typologie des parcelles forestières privées ainsi que les dynamiques de gestion des propriétaires. La répartition de l'assolement forestier sur l'AAC (privé/domanial surface moyenne...) sera également étudiée.

Actions prioritaires à mettre en œuvre :

Suivre l'inventaire du maillage bocager et accompagner les collectivités dans la protection des haies

Proposer des plans de gestion agro-environnementaux à l'échelle communale

Accompagner financièrement la gestion des propriétaires de petite surface de forêts (non concernés par les plans de gestion durable des forêts).

Premières actions

Participation à la stratégie bocagère Charente-Limousine

Label haie + formation gestion haies avec le PSE ZH-PP

Initier un PGAE en 2026

Les axes de travail prioritaires

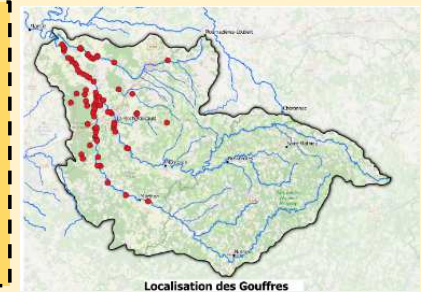


PROTEGER LES ZONES D'INFILTRATIONS IMMEDIATES

Éléments concernés : Gouffres et leurs périmètres immédiats

Secteur : Zone Karstique

Acteurs et organismes mobilisés : SAFER, syndicats de bassin, EPCI



Objectif : Limiter les transferts

Actions à mettre en œuvre :

- Suivre et actualiser la localisation des gouffres.
- Protéger les zones d'infiltrations immédiates et proposer des solutions adaptées (maîtrise/gestion foncière)

Premières actions :

Convention de partenariat GA et SAFER

Les axes de travail complémentaires

Accompagner les actions collectives et individuelles agricoles

- Valoriser les bonnes pratiques agricoles et encourager l'évolution de pratiques en grandes cultures
- Etudier de nouveaux débouchés pour les productions locales

Sensibiliser et communiquer

- Informer, sensibiliser le plus grand nombre à l'enjeu de préservation des sources de la Touvre
- Valoriser les actions et partenaires engagés

Limiter les transferts d'origines urbaine

- Mettre aux normes les dispositifs d'assainissement

Préserver les milieux aquatiques

- Préservation des zones humides
- Améliorer l'autoépuration des cours d'eau



*Certaines actions ci-dessous sont déjà menées dans le cadre d'autres programmes spécifiques (PPG...)
Un temps d'animation est prévu pour le suivi de l'avancement de la mise en œuvre de ces actions.*



PRESERVER ET MAINTENIR L'ELEVAGE

Focus sur l'étude « élevage »



Etude élevage sur le bassin des sources de la Touvre

Objectifs

Préservation de la qualité de l'eau

Maintien des prairies

Maintien de l'élevage et à quel prix pour l'exploitant ?

Filières rémunératrices, transmission...

Les données attendues au travers de l'étude

Profils des exploitations sur la zone d'étude :

Types d'élevages : VA, VL, CAP, autre // Conv, AB

Nombre d'éleveurs + Ages

Situation économique : Est-ce qu'il y a une typologie plus compliquée (secteur ?, atelier ?) et le pourquoi

Elevage :

Filière / Mode de commercialisation

Gestions animaux // Effluents = gestion des effluents + mise au norme

Accès à l'eau (rivière, forage,...) // Accès à la nourriture (autosuffisance, achat de fourrage, manque ?)

Economique :

Difficulté // Projets

Transmission // Reprise

Gestion prairies :

Gestion de l'herbe

Gestion des prairies en ZH

Evolution à 2040/2050

A quoi va ressembler le paysage ?

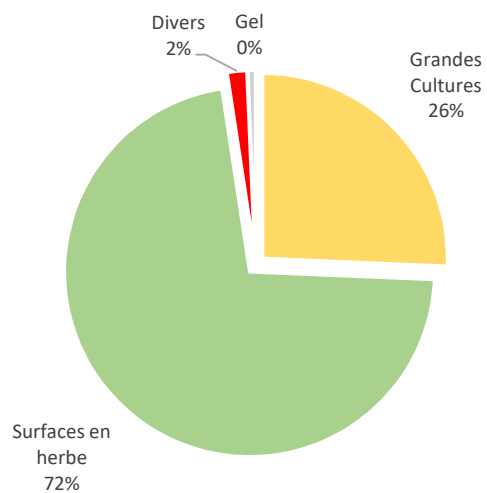
Les besoins des exploitants

Etude élevage sur la bassin des sources de la Touvre

Territoire d'étude

AAC de la Touvre, *partie granitique (côté PSE)*

Assolement sur la zone amont
par grande catégorie de cultures 2023



Etude élevage sur la bassin des sources de la Touvre

Organisation

Groupe de suivi « élevage »



Les attentes du groupe de travail

Retours d'expériences

Accompagnement technique dans l'étude élevage

Propositions d'actions

Portage des actions



Groupes de travail technique (à définir à la fin de l'étude)

Les attentes des groupes techniques

Propositions d'actions

Apporter un regard d'expert

Apporter des propositions techniques

Portage des actions

Exemple de groupes de travail

- Groupe filière élevage
- Groupe autonomie alimentaire, fourragère
- Groupe « accès à l'eau »
- Groupe transmission

Etude élevage sur la bassin des sources de la Touvre

Groupe de suivi « élevage »



Proposition de composition

Chambre d'agriculture régionale	MAB16
Chambre d'agriculture Charente	CUMA de Charente, Dordogne et Haute-Vienne
Chambre d'agriculture Dordogne	Océalia
Chambre d'agriculture Haute-Vienne	Coopérative La Périgourdine
NACA	SCAR (Société Coopérative Agricole Ribéracoise)
Néolis	
Convertgence	

Etude élevage sur la bassin des sources de la Touvre

Etapas envisagées de l'étude et acteurs à mobiliser

Etape 1

Etude économique et tendances d'évolutions de l'élevage sur le territoire

Réalisation par :
La Chambre d'Agriculture Régionale et les 3
Chambres Départementales

Etape 2

Rencontres individuelles



Réalisation par :
L'EPTB Charente



Etape 3

- Restitution des synthèses
- Validation de l'état des lieux
- Elaboration d'actions

Groupe de suivi « élevage »



Etude élevage sur la bassin des sources de la Touvre

Etape 1 : Etude économique et tendances d'évolutions de l'élevage sur le territoire

Avoir une connaissance économique du secteur

Effectif en élevage depuis 20 ans (nombre de vaches, moutons, chèvres...)

Filière/ type de commercialisation

Mains d'œuvres / OTEX

Evolution des cheptels bovins entre 2015 et 2025

Surface irrigable (OUGC)

Age moyen

Charges intrants/méca

Différence éco entre conventionnel et AB

Différence éco exploitation avec et sans PP

Différence éco prairies permanentes intensives et extensives

Acteurs ciblés : *La Chambre d'Agriculture Régionale et les 3 Chambres Départementales*

Est-ce qu'il un système plus performant qu'un autre ?

Permet de catégoriser des profils types et d'estimer le nombre d'exploitants à rencontrer



Etude élevage sur la bassin des sources de la Touvre

Etape 2 : Rencontres individuelles

Acteurs ciblés : EPTB Charente

Fiche d'identité

Assolement : cultures, surfaces => filières

Type d'élevage

Nombre de têtes + race

Certifications

Irrigation

Diversification / Double activité

Elevage sur exploitation

Place de l'élevage

Alimentation et performance technique

Gestion des prairies

Les pratiques sur les prairies

Le foncier sur les prairies

Qualité des prairies

Place des prairies

Appréciations des PP sur l'exploitation

Environnement socio-économique

Approche économique (seulement qualitatif ?)

Main d'œuvre et condition travail

Devenir exploitation à 5 ans

Préoccupation au maintien des PP

Etude élevage sur la bassin des sources de la Touvre

Etape 3 : Elaboration d'un plan

Acteurs ciblés : Groupe de suivi « élevage », agriculteurs et autres

- Présentation et partage des synthèses enquêtes individuelles et données globales
- Validation de l'état des lieux
- Echanges sur les préconisations d'actions
- Elaborations des actions
- Positionnement des acteurs sur les actions et création de groupes techniques au besoin

Résultats attendus

Maintenir des surfaces de prairies

Valoriser les zones humides

Créer un ou plusieurs groupes d'éleveurs dynamiques avec une force de propositions

Travailler sur une ou plusieurs filières rémunératrices pour les éleveurs

Mettre en lien les éleveurs avec les PAT

Maintenir le maillage bocager

Soutenir la filière de l'arbre

