

Information

Point sur les PTGE (Projets de Territoire pour la Gestion de l'Eau) et les PAGQ (Programmes d'actions pour la Gestion Quantitative) (Disposition E65)

PTGE Aume-Couture :

- Co-portage :



- Validé en 2018

- Phase : Mise en œuvre

PTGE Seugne et Charente aval Bruant :

- Co-portage :



- Validé en 2025

- Phase : Mise en œuvre

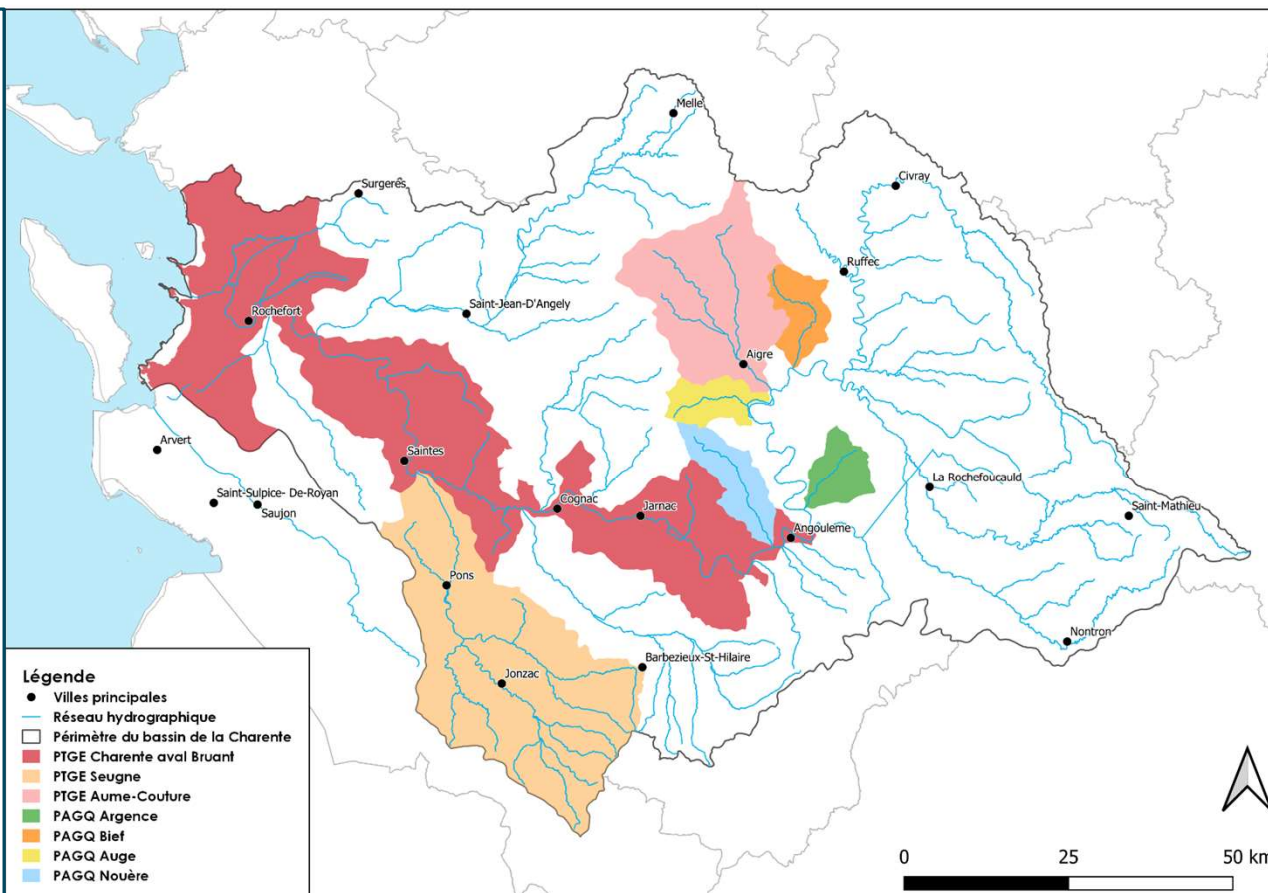
PAGQ Argence, Auge, Bief et Nouère

- Portage :



- Validé en 2024

- Phase : Mise en œuvre



Information

Point sur les PTGE et les PAGQ (Disposition E65)

Le PTGE / PAGQ est un engagement :



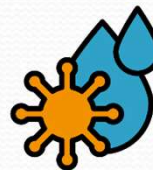
De l'ensemble des usagers d'un territoire



Permettant d'atteindre un équilibre entre besoins et ressources disponibles



Respectant la bonne fonctionnalité des écosystèmes aquatiques



Intégrant les enjeux de préservation de la qualité des eaux...



... et d'adaptation au changement climatique



Information

Point sur les PTGE et les PAGQ (Disposition E65)

PAGQ : Mise en œuvre



Avancements

PAGQ validés

Bilan prévu fin 2025

Premières actions en cours :

- Restaurations hydromorphologiques
- Augmenter les Infrastructures Agro-Écologiques (sensibilisation, plan de gestion)
- Révision des indicateurs et des seuils de gestion
- Améliorer les connaissances sur les prélèvements industriels et identifier les pistes d'économie d'eau

*réunion plénière de la Commission Locale de l'Eau Charente
6 octobre 2025 - Merpins (16)*

Information

Point sur les PTGE et les PAGQ (Disposition E65)

PTGE SEUGNE ET CHARENTE AVAL-BRUANT



6 LEVIERS

Gouvernance, animation et communication

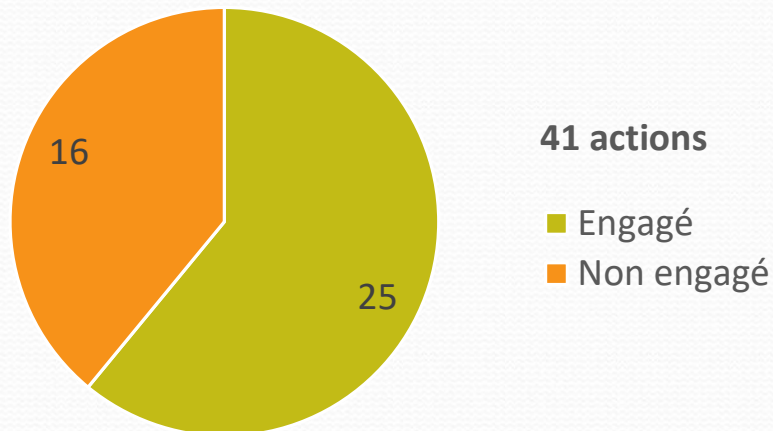
Sobriété et optimisation des usages de l'eau

Solutions fondées sur la nature (SFN)

Transition agroécologique

Stockage multi-usages

Gestion



Fin 2025 : Bilan détaillé de l'avancement des actions



Information

Point sur les PTGE et les PAGQ (Disposition E65)

PTGE SEUGNE ET CHARENTE AVAL-BRUANT



6 LEVIERS

Gouvernance, animation et communication

Sobriété et optimisation des usages de l'eau

Solutions fondées sur la nature (SFN)

Transition agroécologique

Stockage multi-usages

Gestion

Exemple d'avancements

Levier – Sobriété et optimisation des usages de l'eau

- Étude et recherche de financements pour un projet groupé de distribution de kits hydroéconomes
- Sensibilisation du secteur industriel aux enjeux quantitatifs du BV Charente
- Étude et recherche de financement pour l'acquisition de sondes capacitatives (CIA 17-79)

Levier - SFN

- Recherche sur le drainage dans les archives départementales

Levier – Transition agroécologique

- Organisation de « *Bouts de champs* » (APAD) : 1^{er} mars et 30 juillet
- Préparation des dossiers PAEC 2026

Levier – Gestion (PTGE Seugne)

- Engagement des réflexions sur les indicateurs et seuils de gestion



Information

Point sur les PTGE et les PAGQ (Disposition E65)

PTGE SEUGNE ET CHARENTE AVAL-BRUANT

Sobriété et optimisation des usages de l'eau

SOB-SEEP	Sensibiliser la population aux économies d'eau potable	Engagé
SOB-EQPM	Distribuer de l'équipement hydroéconome auprès des particuliers et les accompagner	Engagé
SOB-BATP	Réduire la consommation d'eau des bâtiments publics	Engagé
SOB-ILP	Maintenir et améliorer les rendements des réseaux d'alimentation en eau potable	Engagé
SOB-DTOU	Réaliser un diagnostic sur les usages et les consommations d'eau dans le secteur du tourisme	Non engagé
SOB-STOU	Sensibiliser et développer les économies d'eau dans le secteur du tourisme	Engagé
SOB-SENC	Sensibiliser et communiquer sur la réutilisation des eaux non conventionnelles	Non engagé
SOB-EENC	Étudier les opportunités de réutilisation des eaux non conventionnelles	Engagé
SOB-IND	Réduire la consommation d'eau des activités industrielles	Engagé
SOB-IRRG	Réduire les consommations d'eau agricoles à travers l'efficacité de l'irrigation	Engagé

Solutions fondées sur la nature

SFN-IZH	Réaliser les inventaires des zones humides	Engagé
SFN-RPZH	Restaurer et préserver les zones humides	Engagé
SFN-CE	Restaurer les cours d'eau	Non engagé
SFN-PGAE	Aménager et restaurer les versants	Non engagé
SFN-HAIE	Planter des haies et inventorier le maillage bocager	Engagé
SFN-SDRA	Améliorer les connaissances et sensibiliser à la problématique du drainage	Engagé
SFN-RALE	Ralentir les écoulements des milieux drainés	Non engagé
SFN-GIEP	Améliorer les connaissances et sensibiliser à la gestion intégrée des eaux pluviales	Engagé
SFN-URBA	Réaménager les zones urbaines	Non engagé

Gouvernance, animation et communication

GOUV-ANIM	Animer, coordonner, suivre et évaluer la mise en œuvre du PTGE	Engagé
GOUV-COM	Communiquer autour du PTGE	Engagé



Information

Point sur les PTGE et les PAGQ (Disposition E65)

PTGE SEUGNE ET CHARENTE AVAL-BRUANT

Transition agroécologique

TA-ACMP	Accompagner collectivement les agriculteurs dans la transition agroécologique	Engagé
TA-DIAG	Réévaluer l'outil de diagnostic d'exploitation agricole vers une logique agroécologique et le déployer	Engagé
TA-DFI	Étudier et déployer les dispositifs de financements innovants pour les agriculteurs	Engagé
TA-ACS	Accompagner le développement de l'agriculture de conservation des sols	Engagé
TA-CERT	Favoriser et promouvoir les certifications environnementales préservant la ressource en eau	Non engagé
TA-FIL	Soutenir les filières agricoles existantes et promouvoir le développement des filières à bas niveau d'impact sur la ressource en eau	Engagé
TA-RDI	Appuyer et favoriser la recherche et l'innovation en agroécologie	Non engagé
TA-CONN	Améliorer les connaissances des exploitations agricoles	Engagé
TA-COM	Valoriser les actions agroécologiques engagées des agriculteurs	Non engagé

Stockage multi-usages

STOC-PE	Mobiliser les plans d'eau existants	Non engagé
STOC-RBA	Étudier des possibilités de réutilisation des ouvrages de stockage de la plateforme de gestion des sédiments de la Butte des Anglées et identifier d'autres potentiels sites (CAB)	Engagé
STOC-RBM	Réhabiliter la réserve de Breuil-Magné (CAB)	Non engagé
STOC-ETUD	Étudier la faisabilité d'un projet de stockage multi-usages concerté (S)	Non engagé

Gestion

GES-FONC	Animation et maîtrise foncière ou d'usage	Engagé
GES-QQNC	Mettre en place une surveillance quantitative et qualitative des nappes captives	Engagé
GES-PERI	Élargir le périmètre de la mise aux normes des forages agricoles	Non engagé
GES-MRL	Améliorer la fonctionnalité des marais rétro-littoraux (CAB)	Non engagé
GES-SAV	Pérenniser le complexe hydraulique de Saint-Savinien (CAB)	Non engagé
GES-OHYD	Mettre en place une gestion concertée des ouvrages hydrauliques (S)	Non engagé
GES-QTBV	Faire évoluer la gestion quantitative de la Seugne (S)	Engagé



Information

Point sur les PTGE et les PAGQ (Disposition E65)

PTGE Aume-Couture : Mise en œuvre



Axe 1 : Animation/Communication autour du projet de territoire et du programme d'actions

Axe 2 : Réduction de la pression de prélèvements sur les ressources superficielles en période estivale

Axe 3 : Animation et maîtrise foncière/d'usage

Axe 4 : Restauration de la fonctionnalité des milieux

Axe 5 : Amélioration de la qualité des eaux

Avancements

Nombreuses animations pédagogiques pour les scolaires et le grand public

Animation foncière active, ~30 ha en maîtrise foncière

Projet d'envergure de restauration hydromorphologique sur l'amont de l'Aume;

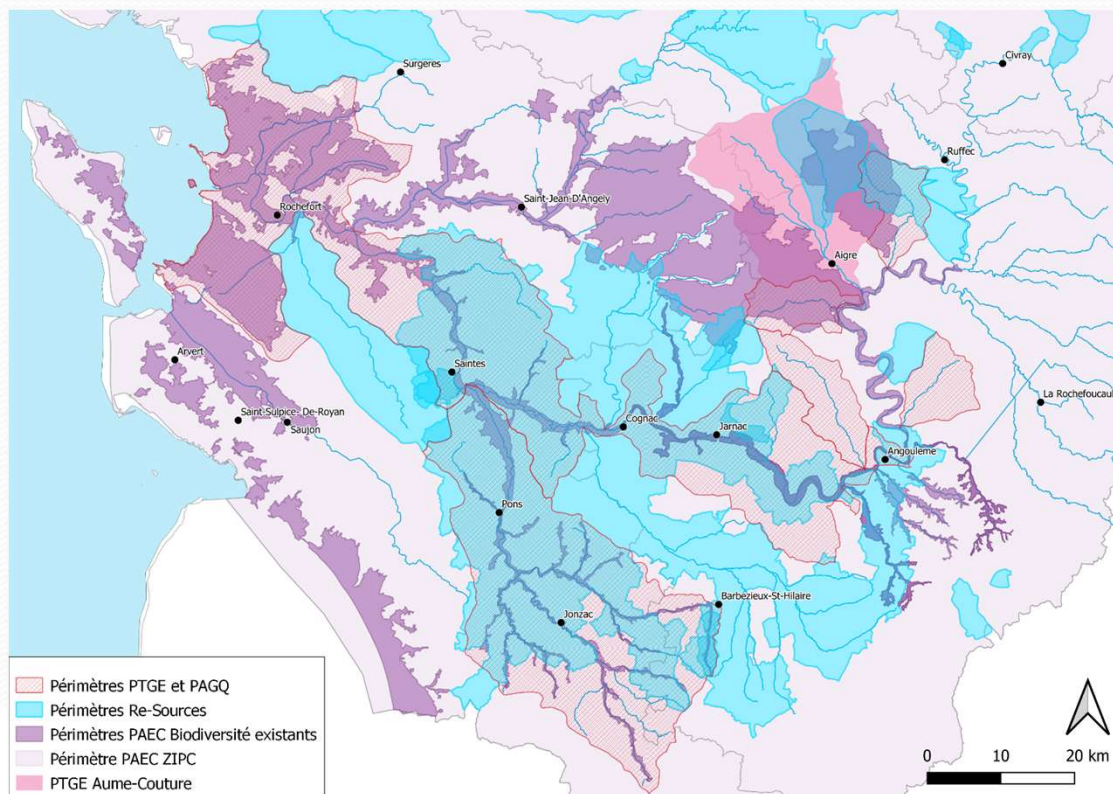
MAEc ouvertes depuis 2022



Information

Point sur les PTGE et les PAGQ (Disposition E65)

Des MAEC en préparation pour la campagne 2026 :



31^{ème} réunion plénière de la Commission Locale de l'Eau Charente
6 octobre 2025 - Merpins (16)

Information

Point sur les PTGE et les PAGQ (Disposition E65)

PTGE Aume-Couture : Bilan – État d'avancement et atteinte des objectifs

Axe 1 : Animation/Communication autour du projet de territoire et du programme d'actions

1.1	Animation, coordination, suivi et évaluation de la mise en œuvre du projet de territoire	Engagé	Partiellement
1.2	Communication et sensibilisation	Engagé	Partiellement
1.3	Animations pédagogiques pour les scolaires et le grand public	Engagé	Atteint
1.4	Animation agricole	Engagé	Non atteint

Axe 2 : Réduction de la pression de prélèvements sur les ressources superficielles en période estivale

2.1	Diagnostic quantité et qualité et suivi individuel d'exploitation	Engagé	Partiellement
2.2	Modélisation et optimisation de la gestion de l'irrigation	Terminé	Atteint
2.3	Spécification du conseil à l'irrigation	Engagé	Atteint
2.4	Étude des potentialités de la télédétection pour la gestion des ressources et de l'irrigation	Engagé	Non atteint
2.5	Étude sur la révision des seuils de gestion	Engagé	Partiellement
2.6	Création des réserves de substitution	Non engagé	Non atteint
2.7	Définition de modalité de gestion de l'irrigation	Non engagé	Non atteint
2.8	Investissement dans du matériel d'optimisation de l'irrigation	Engagé	Non atteint
2.9	Proposition d'harmonisation des règles de remplissage des réserves de substitution existantes et en projet	Terminé	Atteint
2.10	Animation MAEC	Engagé	Atteint
2.11	Suivi de l'irrigation et de la gestion conjoncturelle sur le bassin	Engagé	Non atteint

Information

Point sur les PTGE et les PAGQ (Disposition E65)

PTGE Aume-Couture : Bilan – État d'avancement et atteinte des objectifs

Axe 3 : Animation et maîtrise foncière/d'usage

3.1	Cartographie et priorisation des parcelles	Terminé	Atteint
3.2	Animation foncière	Engagé	Partiellement
3.3	Veille foncière	Engagé	Atteint

Axe 4 : Restauration de la fonctionnalité des milieux

4.1	Restauration hydromorphologique des lits des cours d'eau	Engagé	Non atteint
4.2	Élaboration et mise en œuvre des plans de gestion pour préserver et restaurer les zones humides	Engagé	Non atteint
4.3	Amélioration de la continuité écologique	Engagé	Non atteint
4.4	Étude d'aménagement des versants	Engagé	Non atteint
4.5	Diagnostic d'aménagement parcellaire et plantations champêtres	Engagé	Partiellement
4.6	Évaluer l'impact technique et économique des aménagements hydrauliques sur le parcellaire agricole du bassin versant	Non engagé	Non atteint

Axe 5 : Amélioration de la qualité des eaux

5.2	Diagnostic quantité et qualité et suivi individuel d'exploitation	Engagé	Non atteint
5.3	Accompagnement collectif et formation des agriculteurs	Engagé	Partiellement