

COPIL 5

Démarche de protection du bassin d'alimentation de la Touvre

Vouzan le 19/03/2024

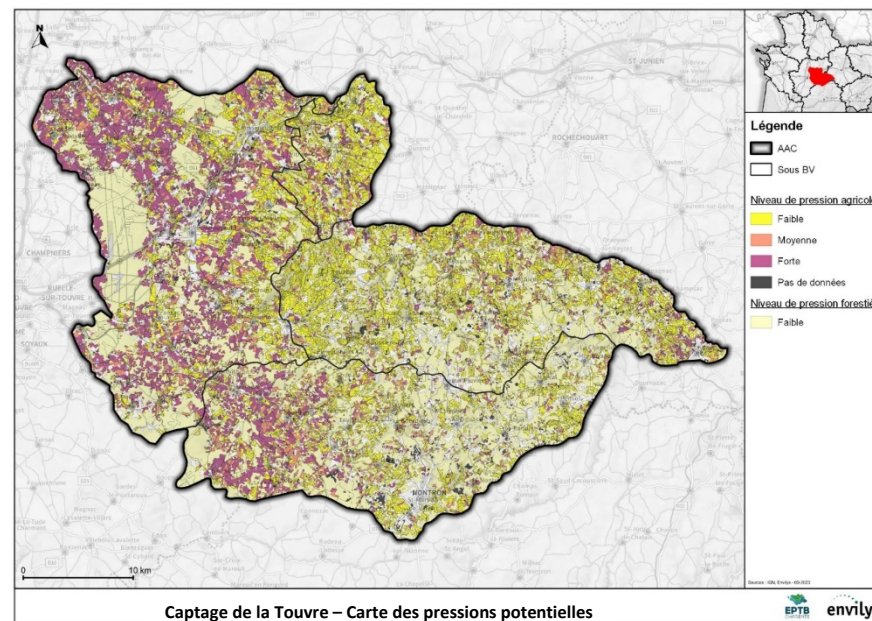
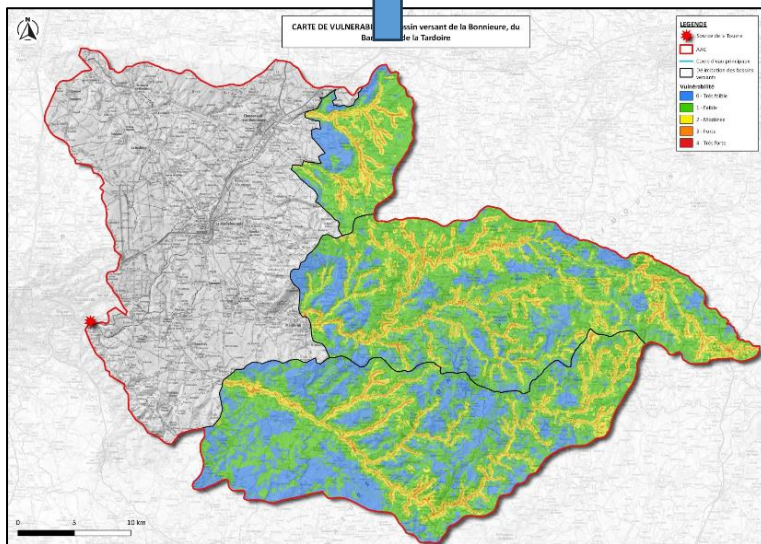
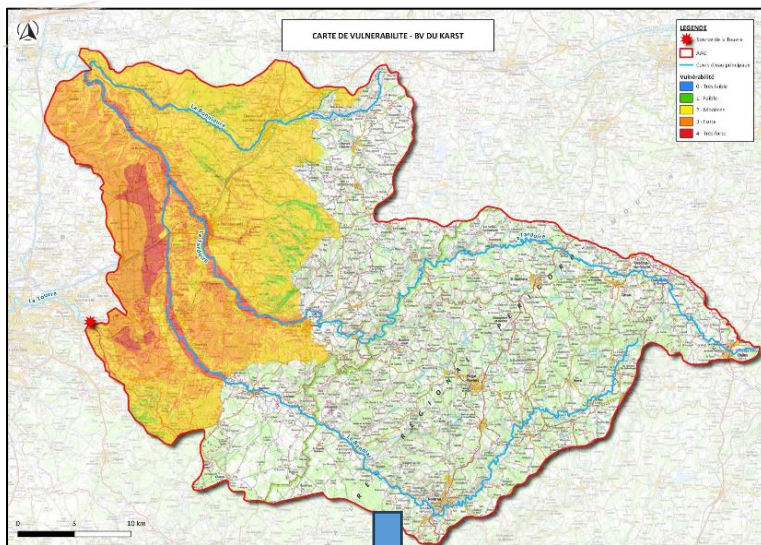
Ordre du jour



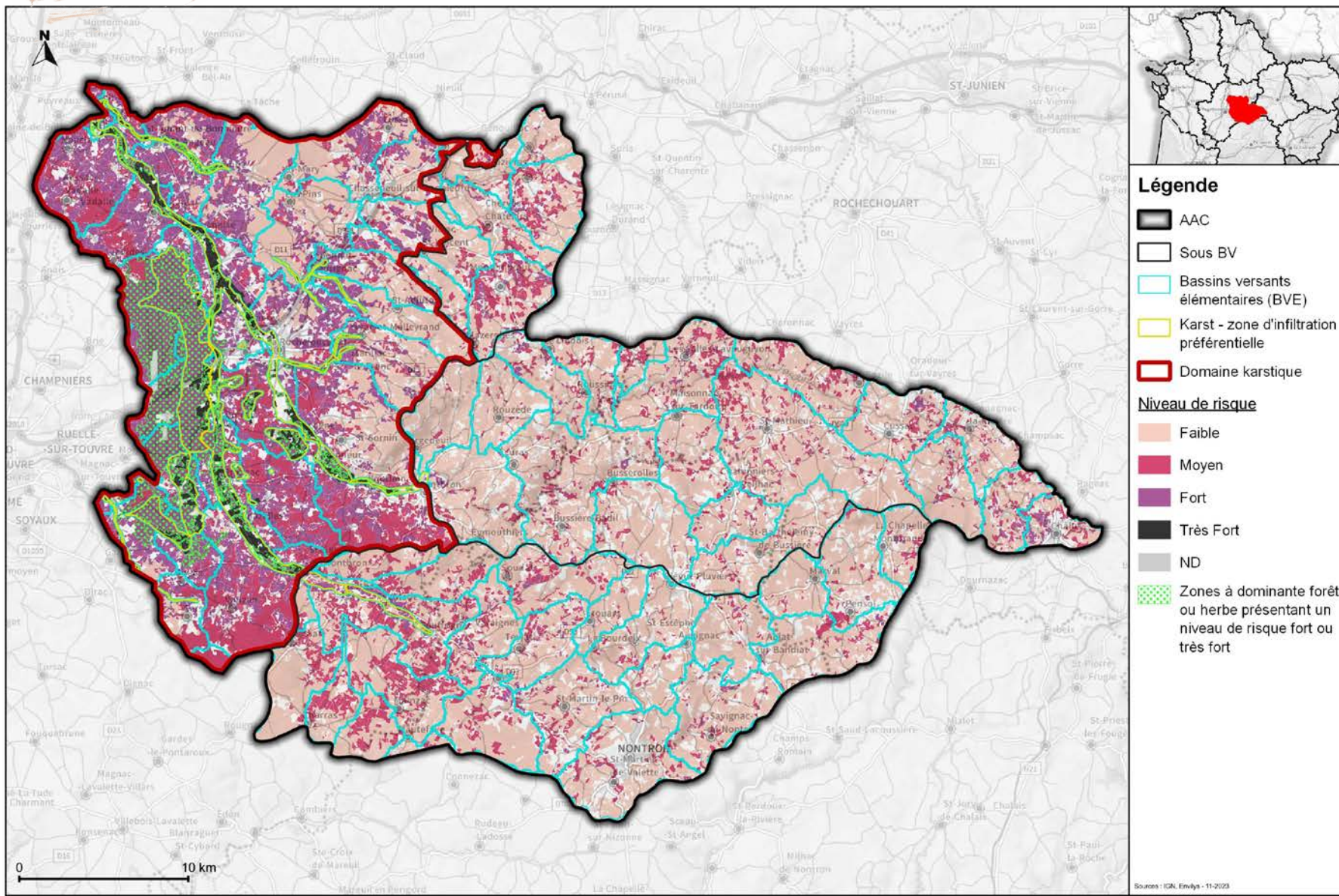
- Rappel du dernier COPIL
- Analyse des données sur la qualité de l'eau :
 - au captage
 - eaux souterraines (Karst)
 - eaux superficielles (bassins versants)
- Présentation de la stratégie de construction des actions
- Echanges et questions diverses

Rappels du COPIL 4 : Détermination des zones prioritaires

COPIL 4 : Détermination des zones prioritaires

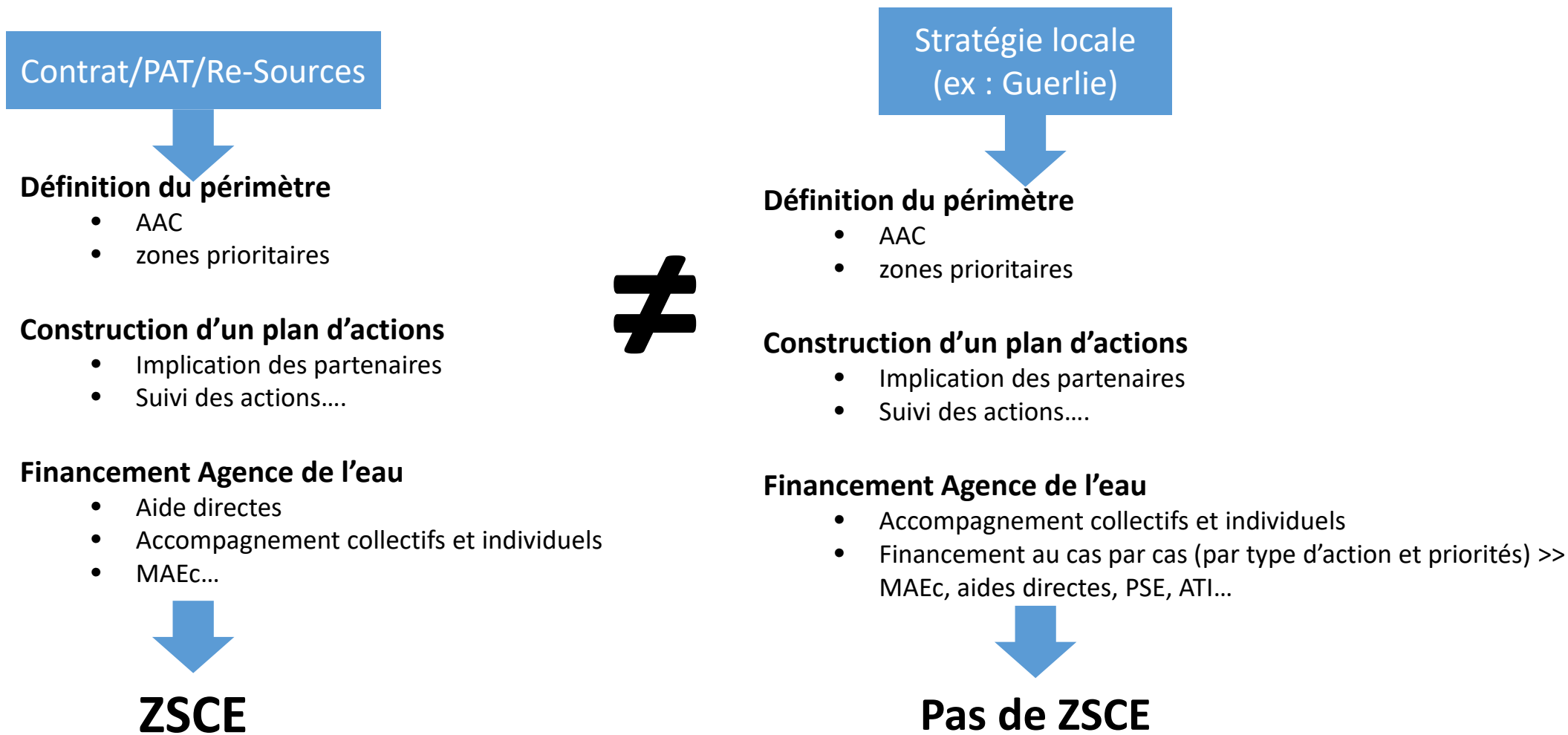


COPIL 4 : Détermination des zones prioritaires



Cadre des actions

À noter : compte tenu du classement du captage (captage sensible de priorité 4), vu avec l'Agence de l'eau ce ne sera pas un PAT type Re-Sources mais une stratégie locale



Étude des données qualité Captage / Eaux Souterraines (Karst) / Eaux superficielles

Focus captage (Touvre) – Les points de suivi

- Données ADES : point d'eau **BSS001UCBK** 

La Touvre (le bouillant) (touvre – 16)

- Chronologie 2001-2023

- Données ADES : point d'eau **BSS001UBZM (07093X0020/HY)** 1
Source de LE BOUILLANT – RESURGENCE

- Chronologie 1987-2022

Données présentées par l'OUGC du Karst lors du COPIL du 18/12/2023

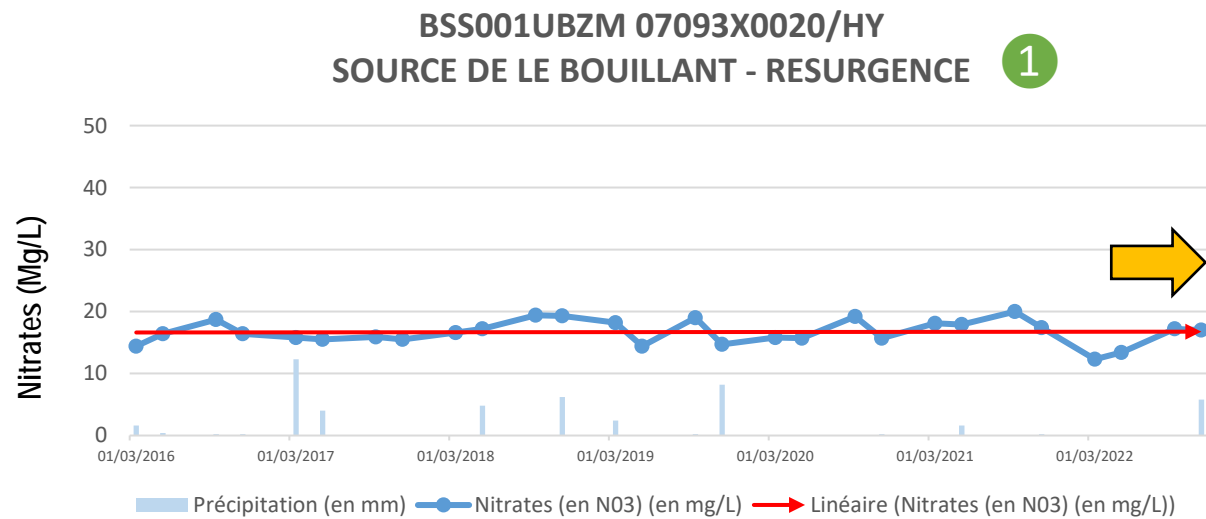
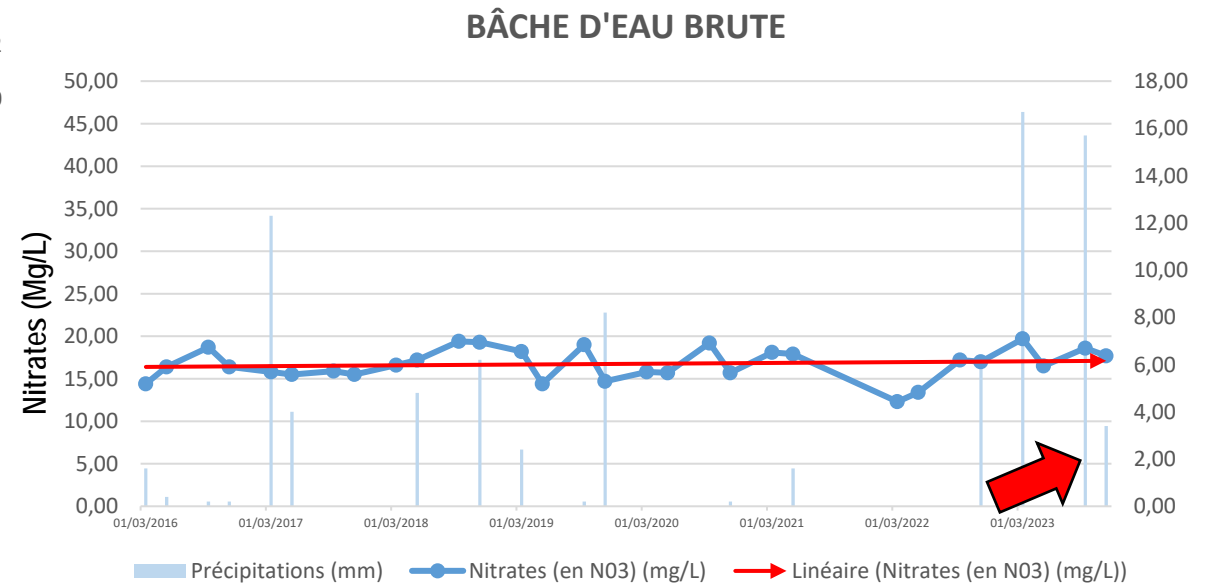
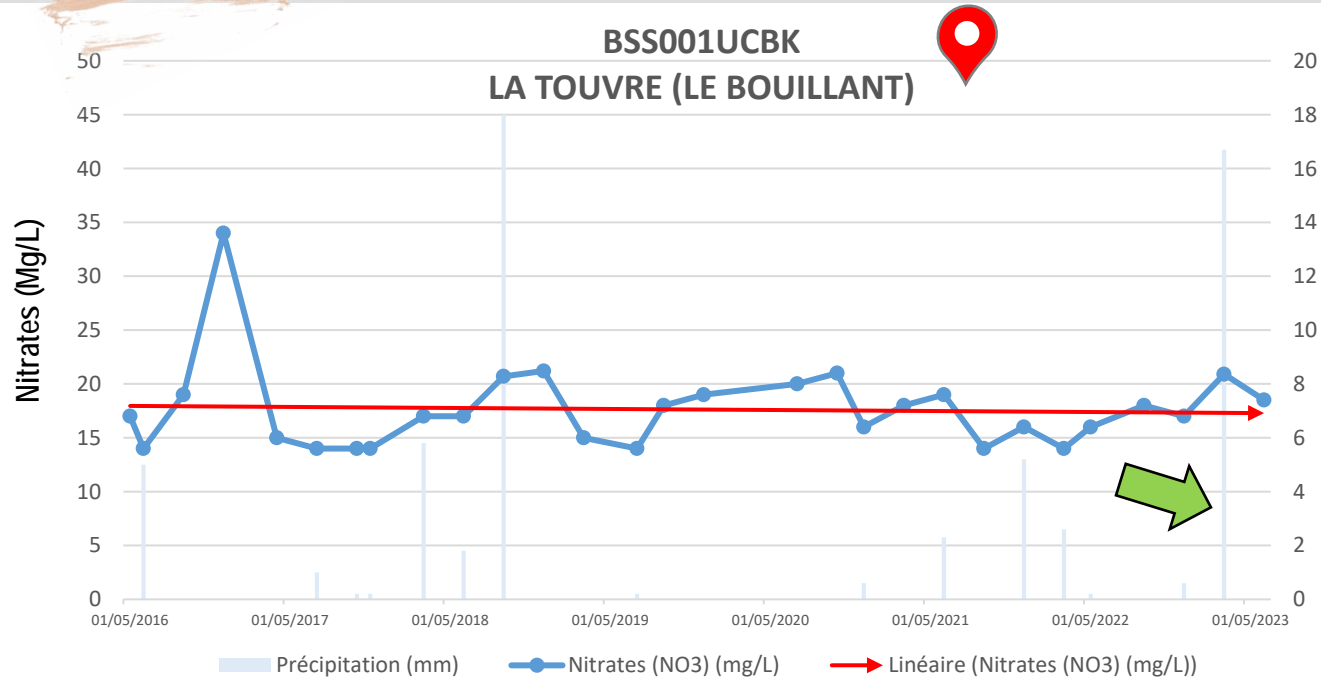
- Données fournies par l'ARS : **Bâche d'eau brute** de l'usine Touvre

- Chronologie 2016-2023



Focus captage (Touvre) - Tendances

Nitrates – 2016-2023



Focus captage – Résurgence – Station BSS001UBZM (07093X0020/HY)

- Données ADES (*eaux souterraines*):
point d'eau **BSS001UBZM**
(07093X0020/HY) Source de LE
BOUILLANT - RESURGENCE ①
 - Chronologie 1987-2022

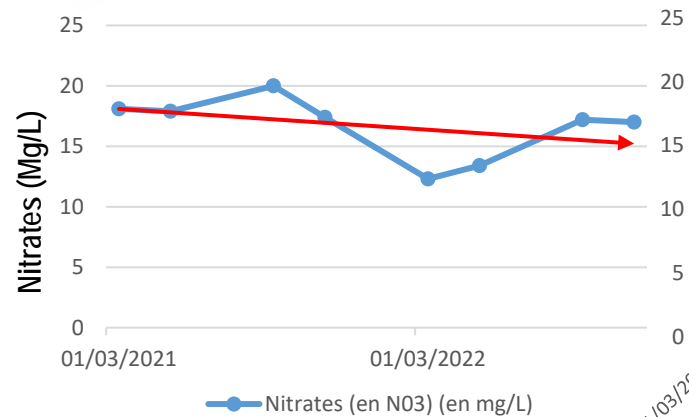
Remarques : deux anomalies dans les résultats : mesures en dessous du seuil de quantification

- 12/03/2013
- 02/05/2020

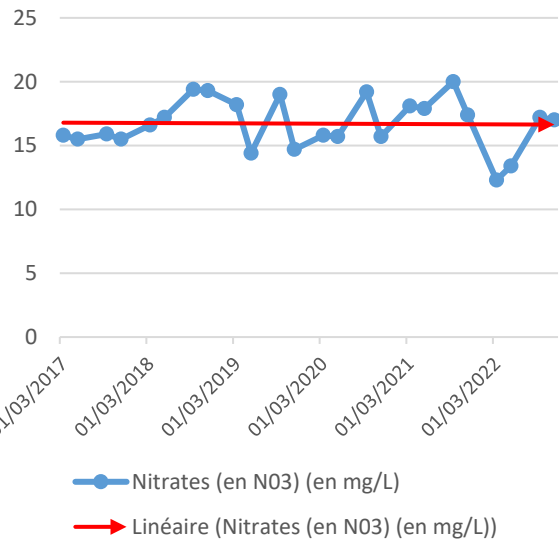


Données présentées par l'OUGC KARST lors du COPIL du 18/12/2023

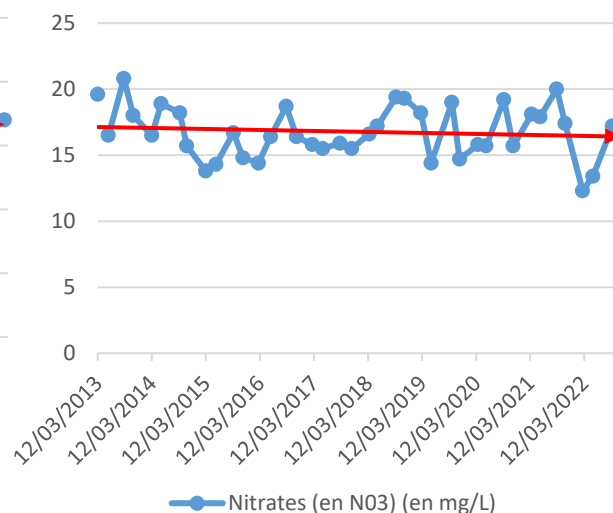
2021-2023



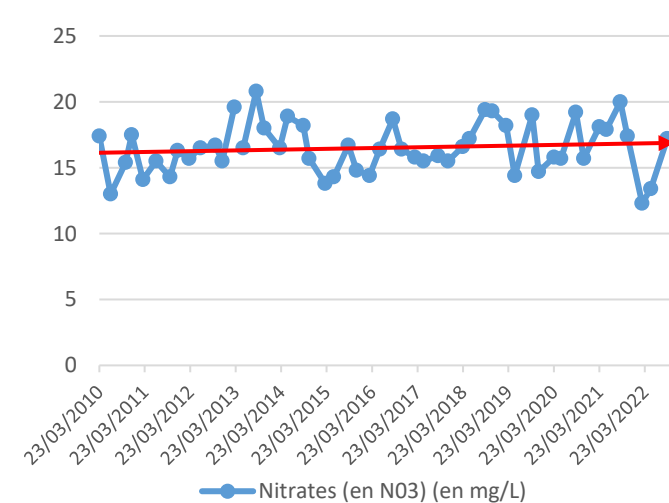
2017-2023



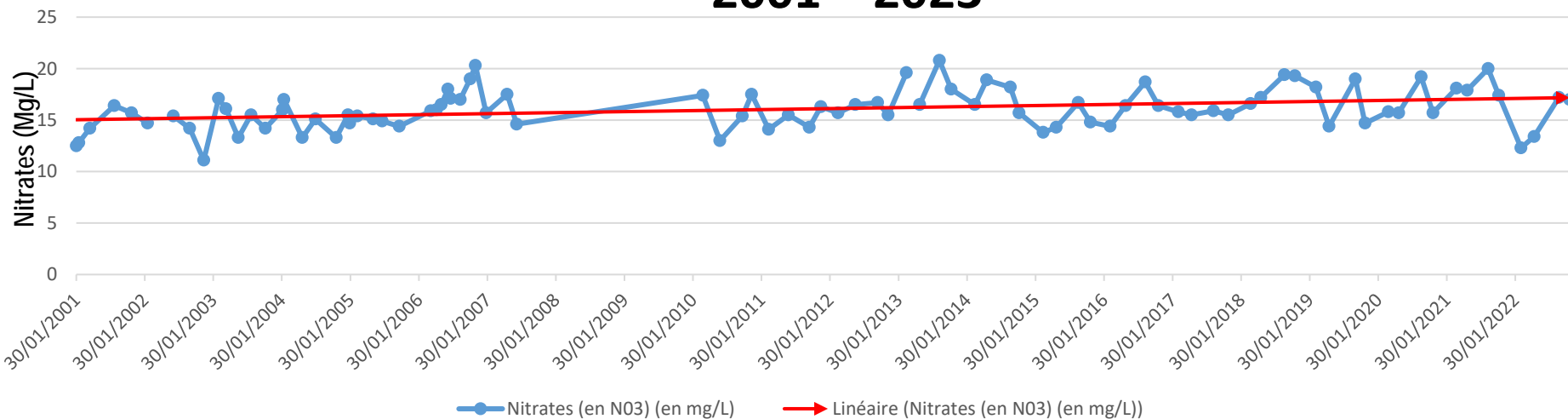
2013 – 2023



2008 - 2023



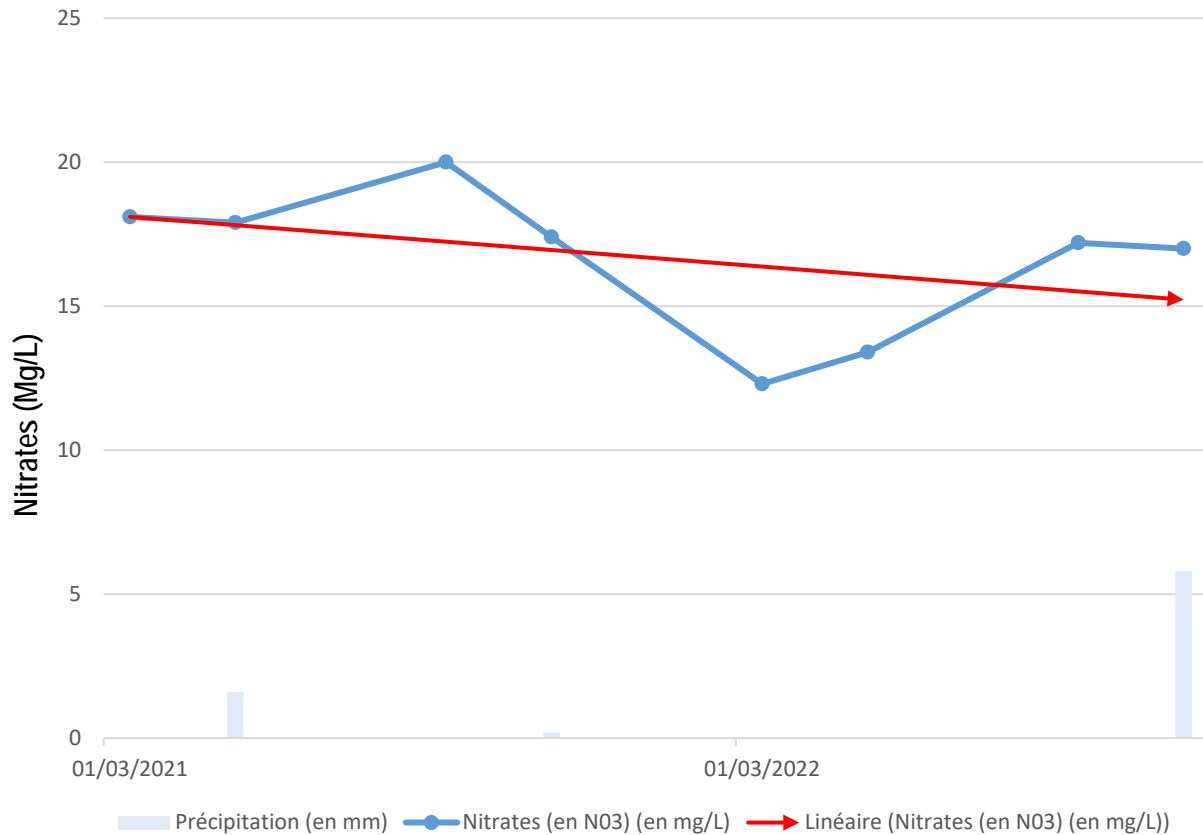
2001 – 2023



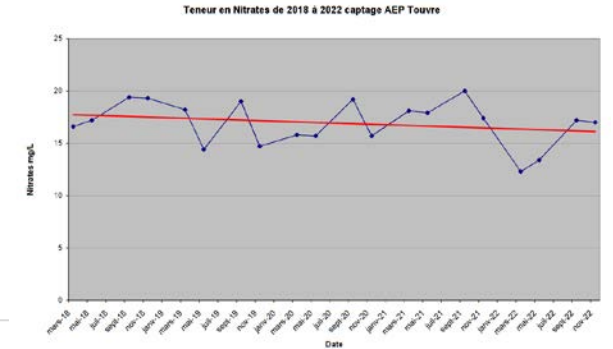
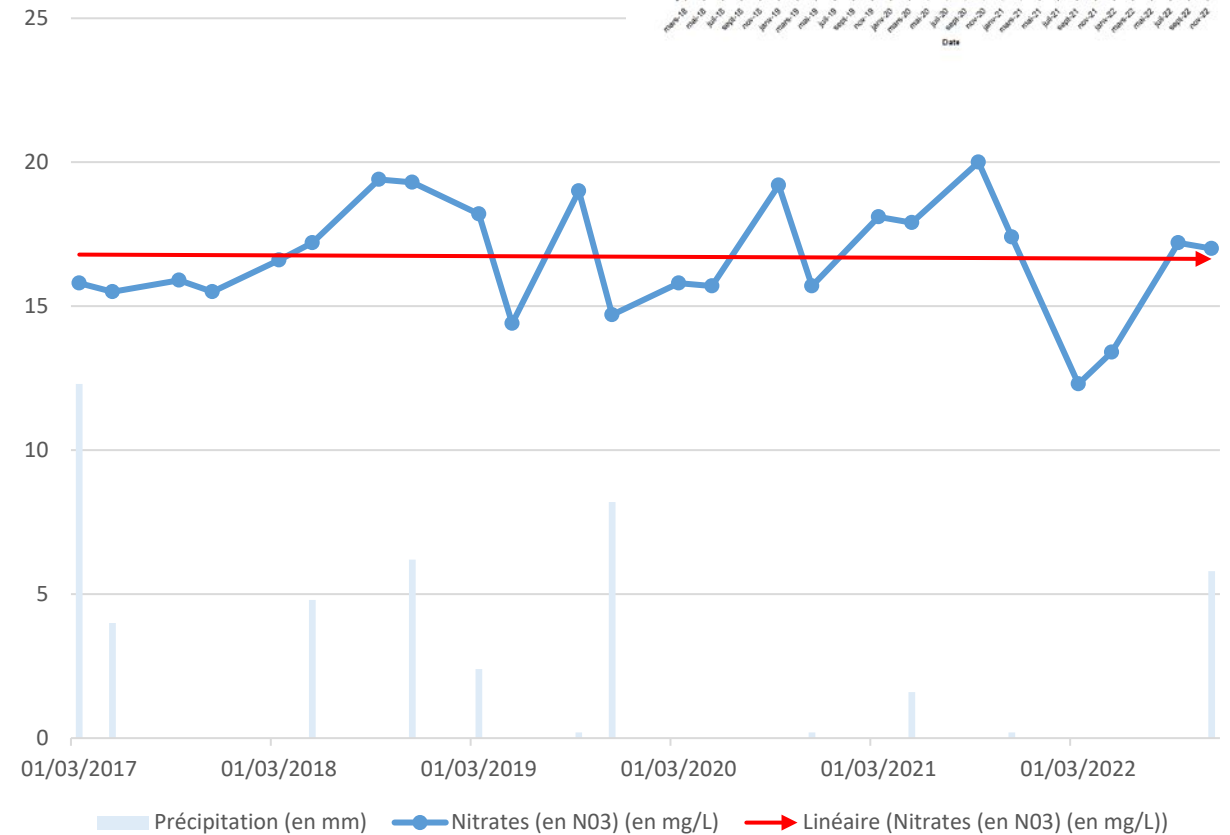
Chronologie	Tendance
2021-2023	
2017-2023	
2013-2023	
2008-2023	
2001-2023	



2021-2023 →



2017-2023 →

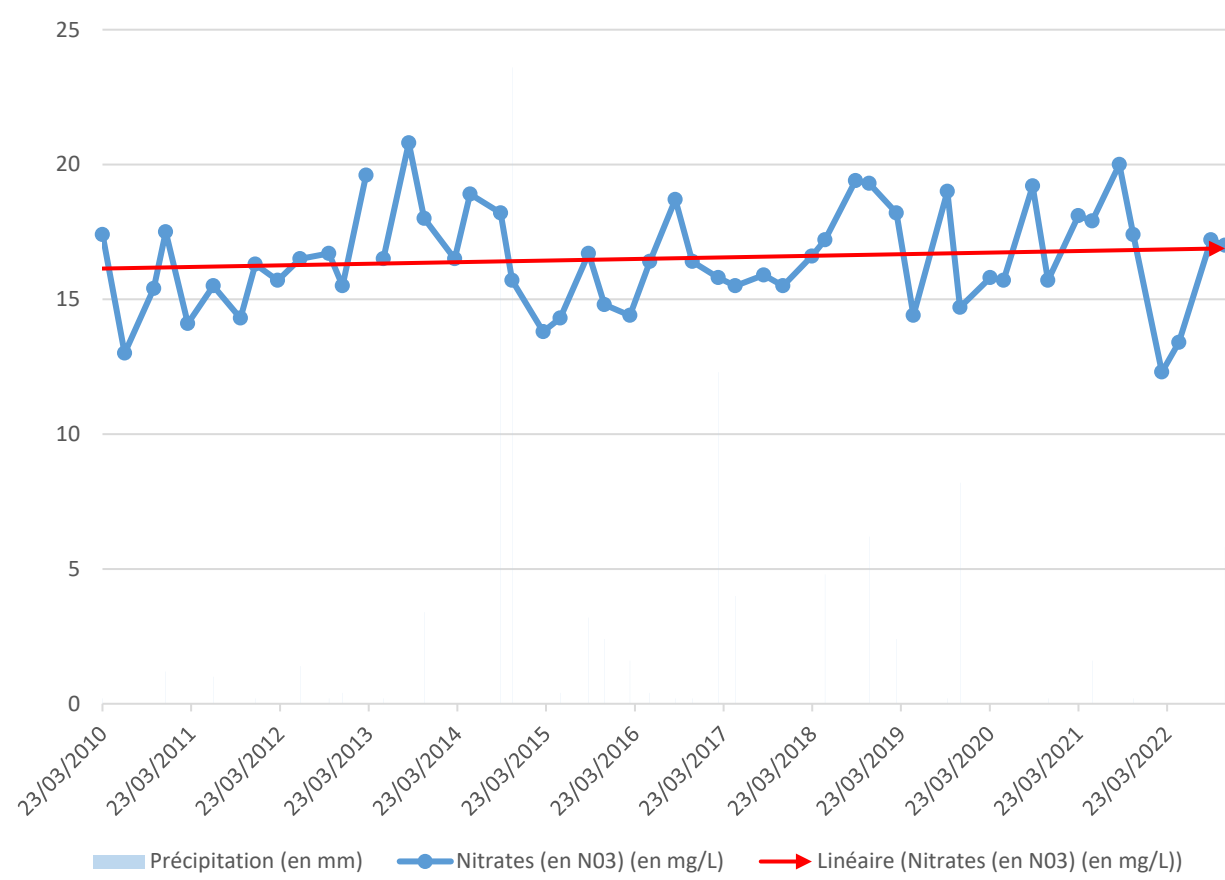
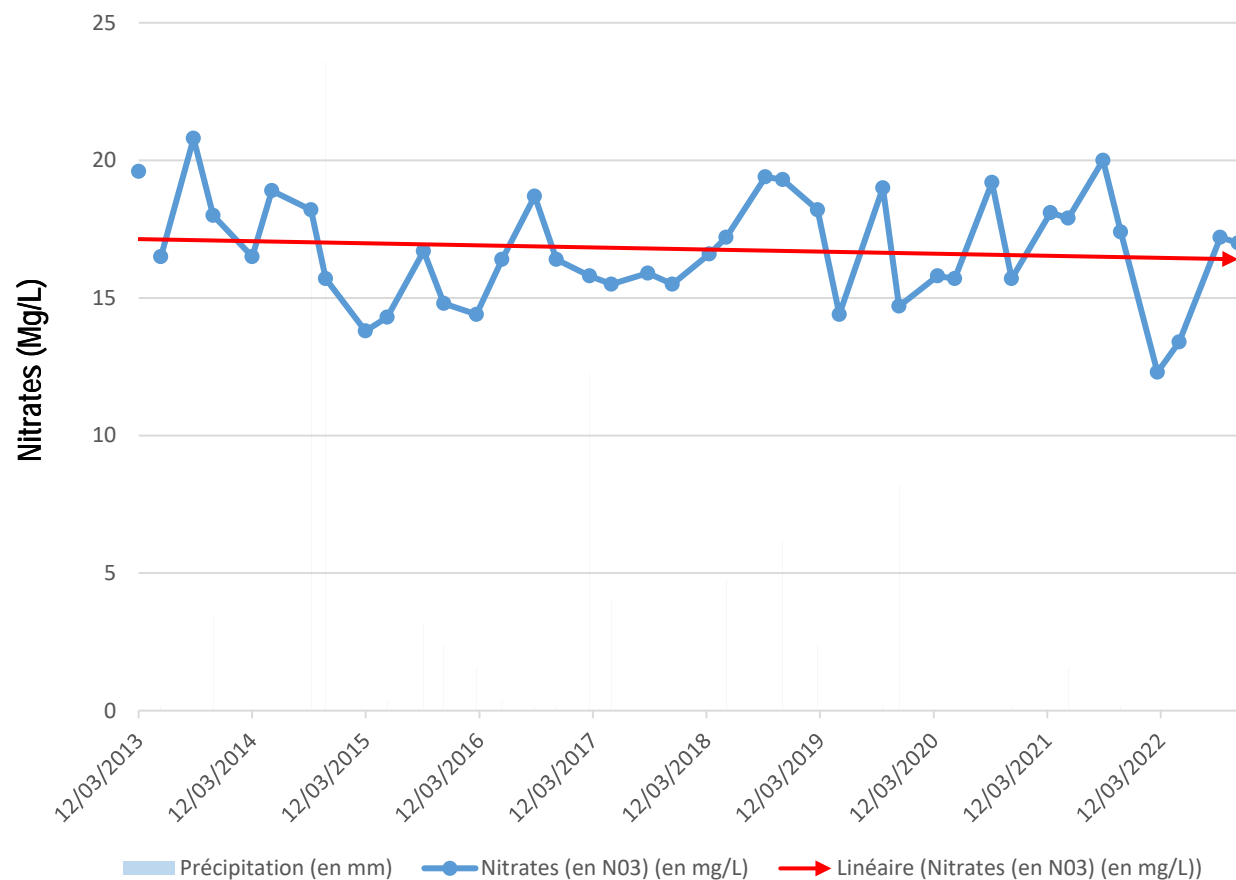


2013 – 2023 

2008 - 2023 

BSS001UBZM 07093X0020/HY
Source de LE BOUILLANT – RESURGENCE et précipitations à la station Angoulême-Brie-Champniers

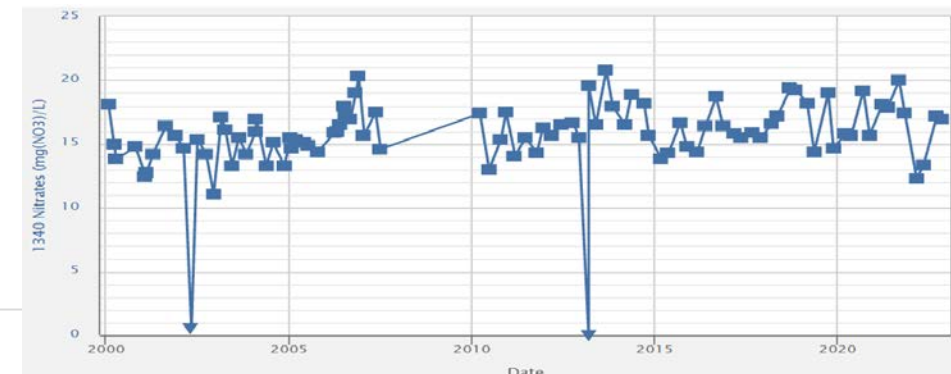
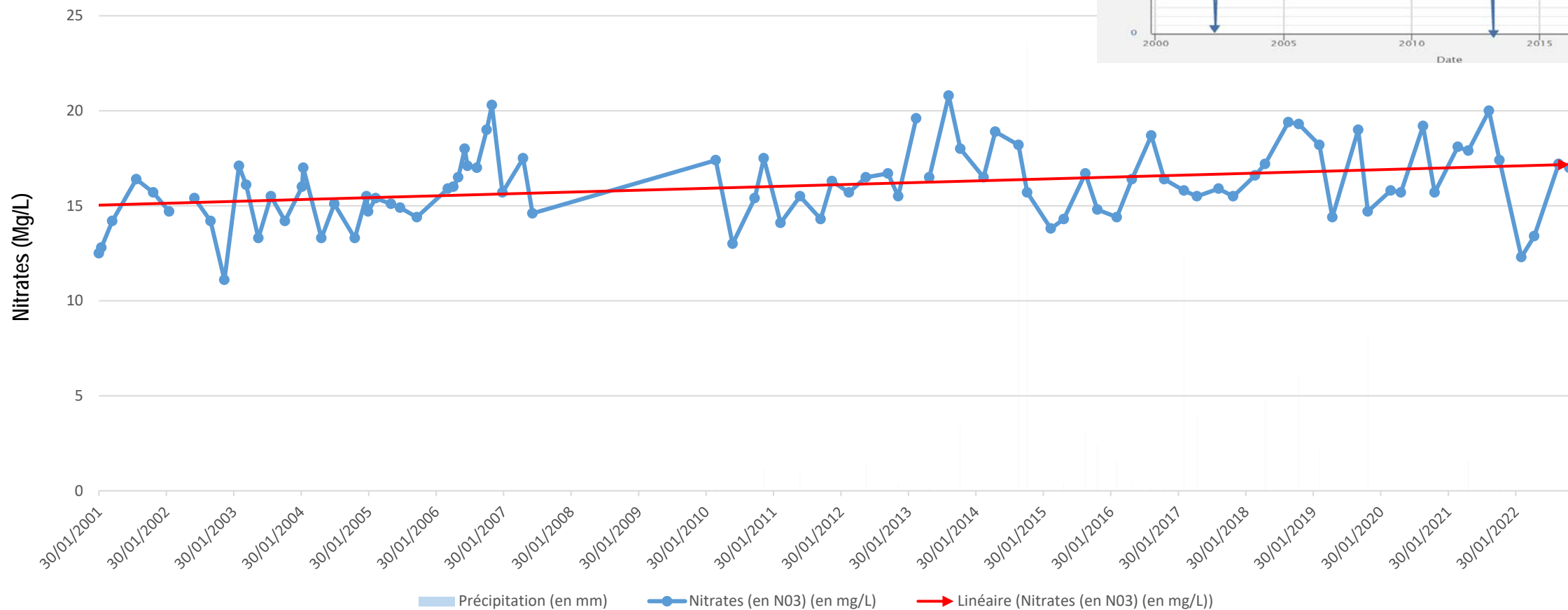
BSS001UBZM 07093X0020/HY
Source de LE BOUILLANT – RESURGENCE et précipitations à la station Angoulême-Brie-Champniers



Focus captage – Résurgence - Station BSS001UBZM (07093X0020/HY)

Nitrates

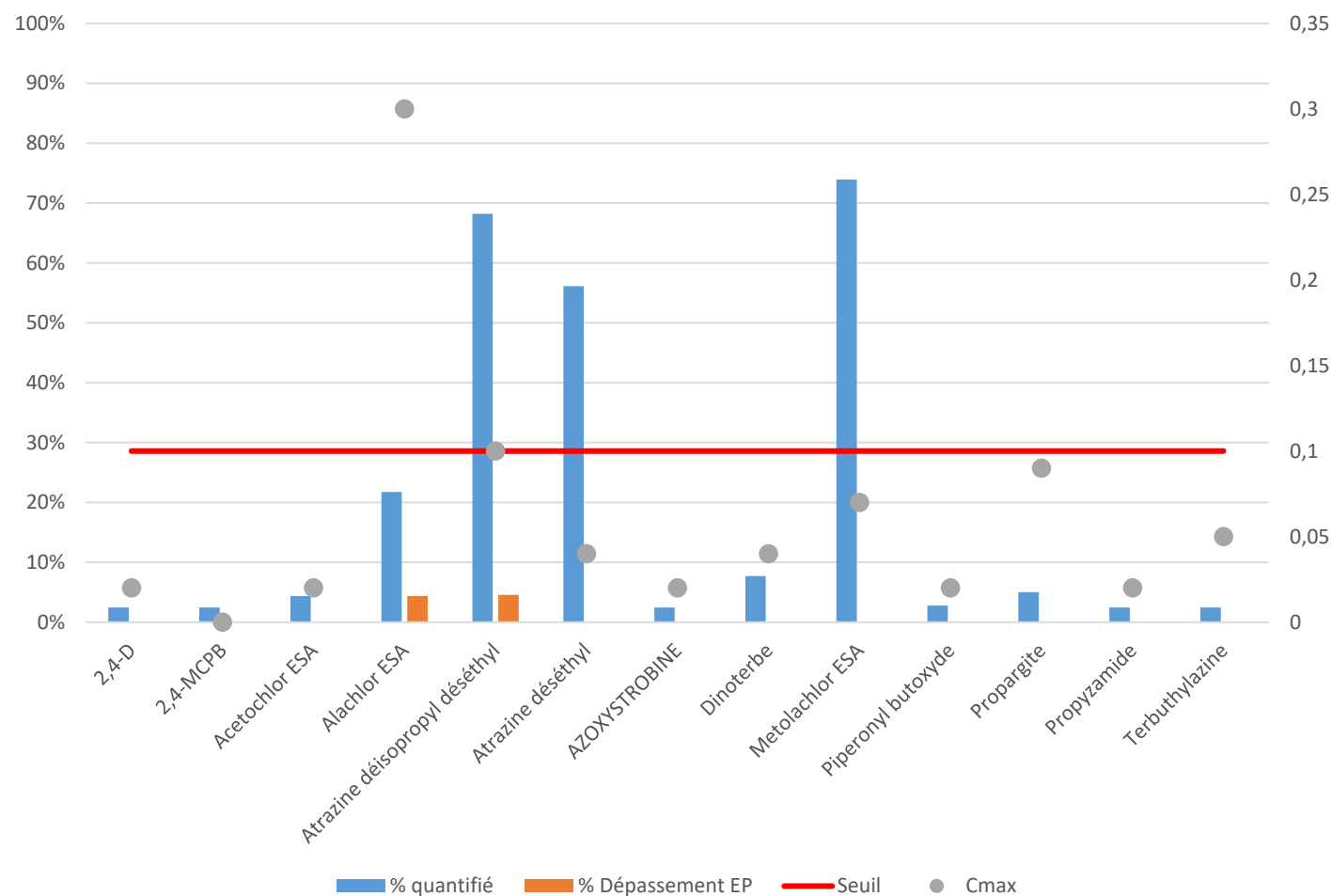
2001 – 2023



Focus captage – Résurgence - Station BSS001UBZM (07093X0020/HY)

Pesticides

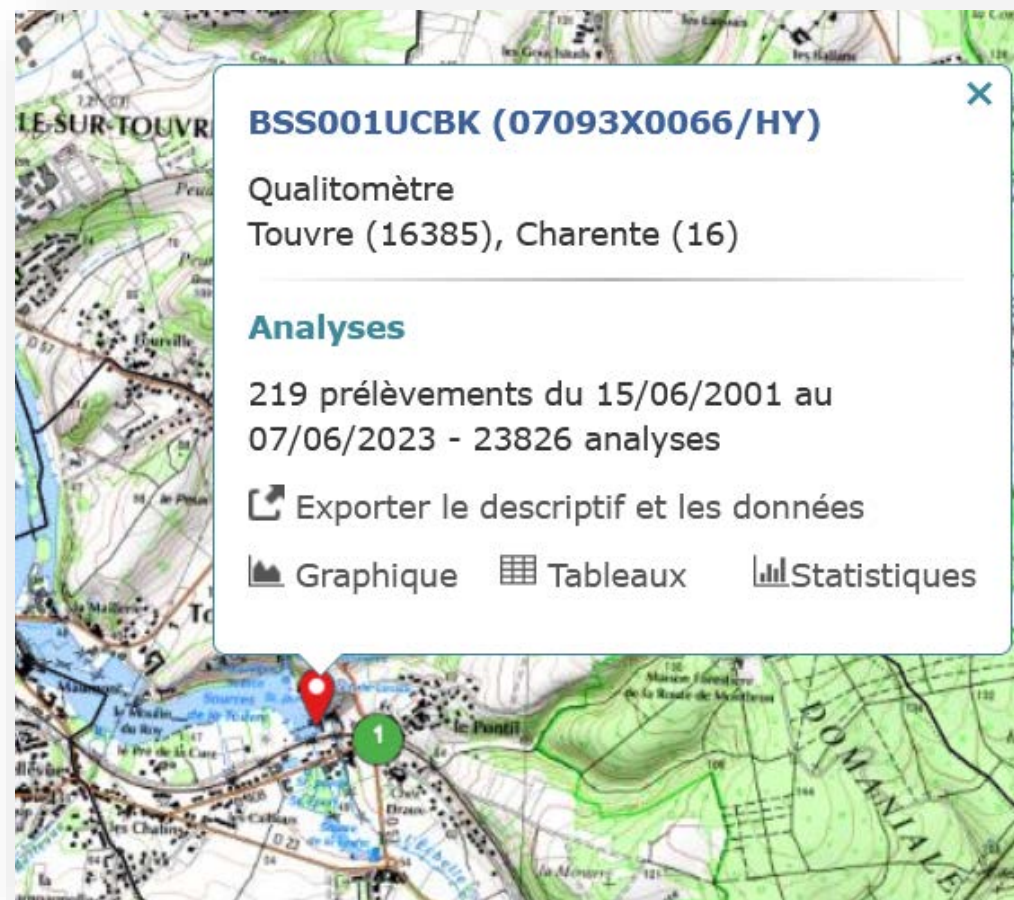
Fréquence de détection et de dépassement au Captage (07093X0020HY)
de 2013 à 2023



- 336 molécules recherchées
- 13 molécules détectées
- 2 molécules dépassent le seuil de potabilité au moins une fois entre 2013 et 2023 >> Herbicides

Focus captage – Le Bouillant – Station BSS0001UCBK (07093X0066/HY)

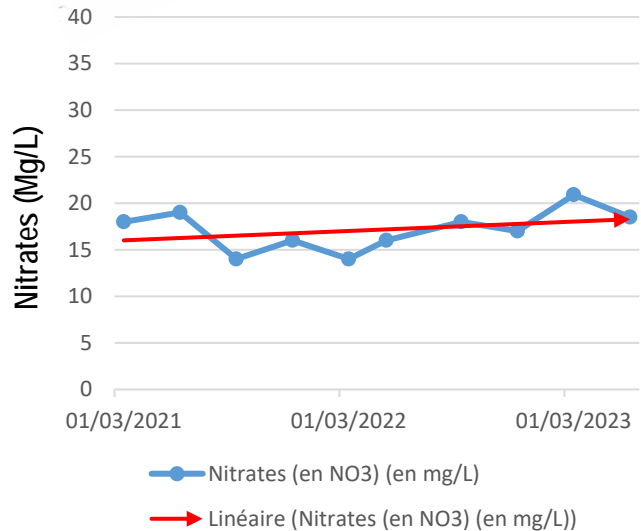
- Données ADES : prélèvement dans la résurgence du bouillant → point d'eau **BSS001UCBK La Touvre (le bouillant)** (Touvre – 16)
 - Chronologie 2001-2023



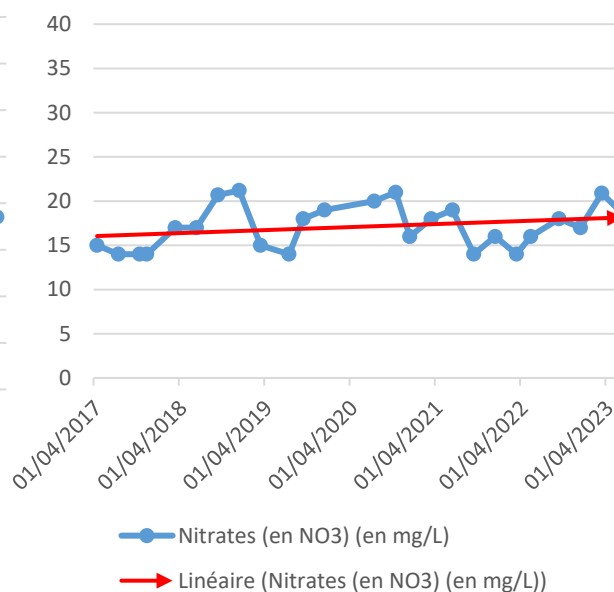
Focus captage – Le Bouillant – Station BSS0001UCBK (07093X0066/HY)

Nitrates

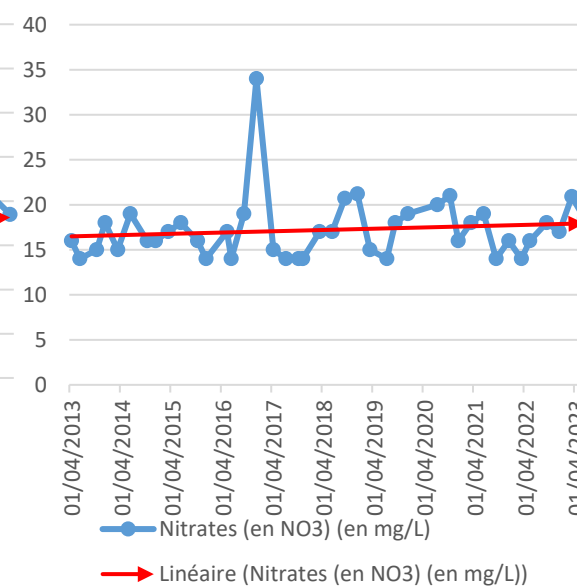
2021-2023



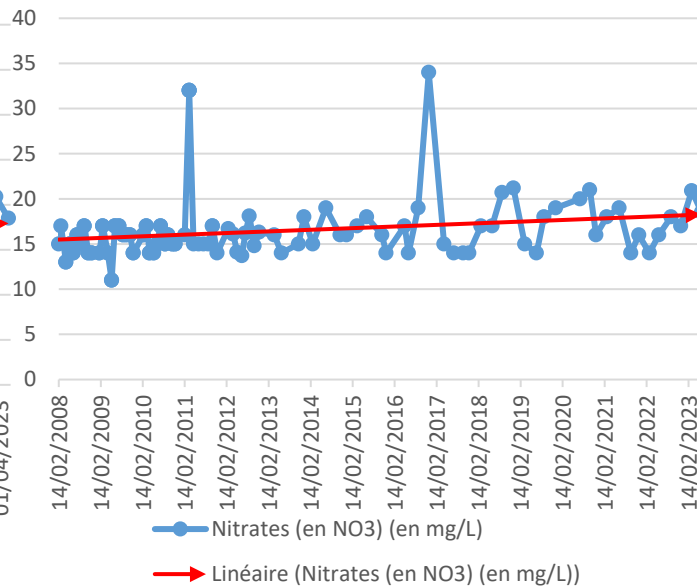
2017-2023



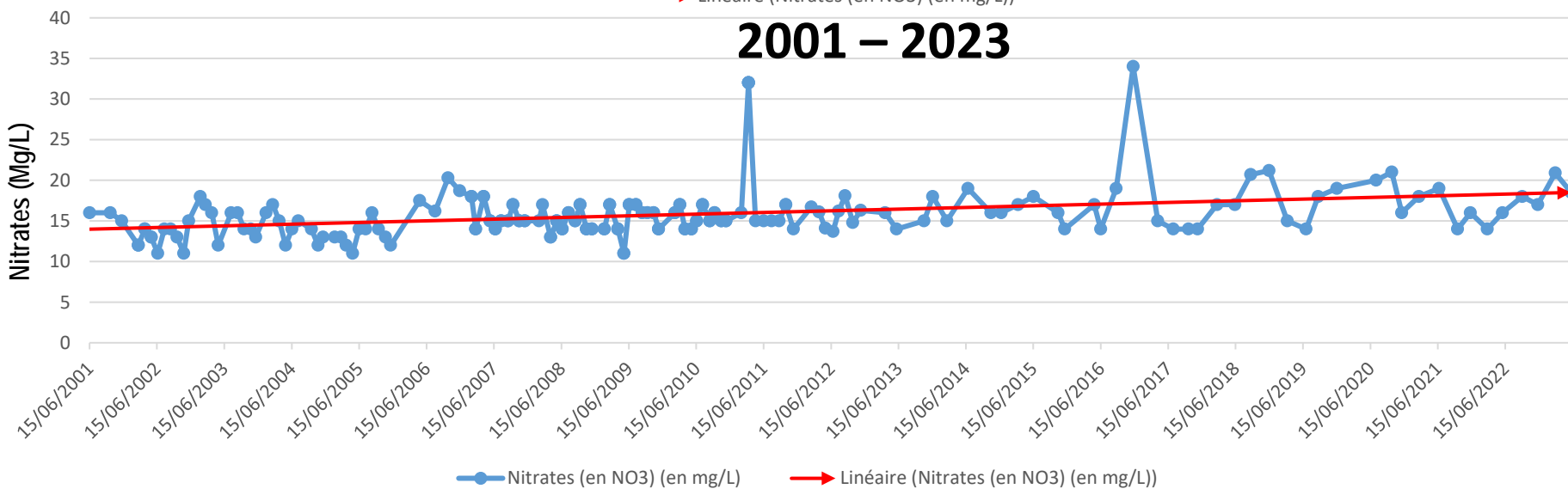
2013 - 2023



2008 - 2023



2001 - 2023




Chronologie Tendence

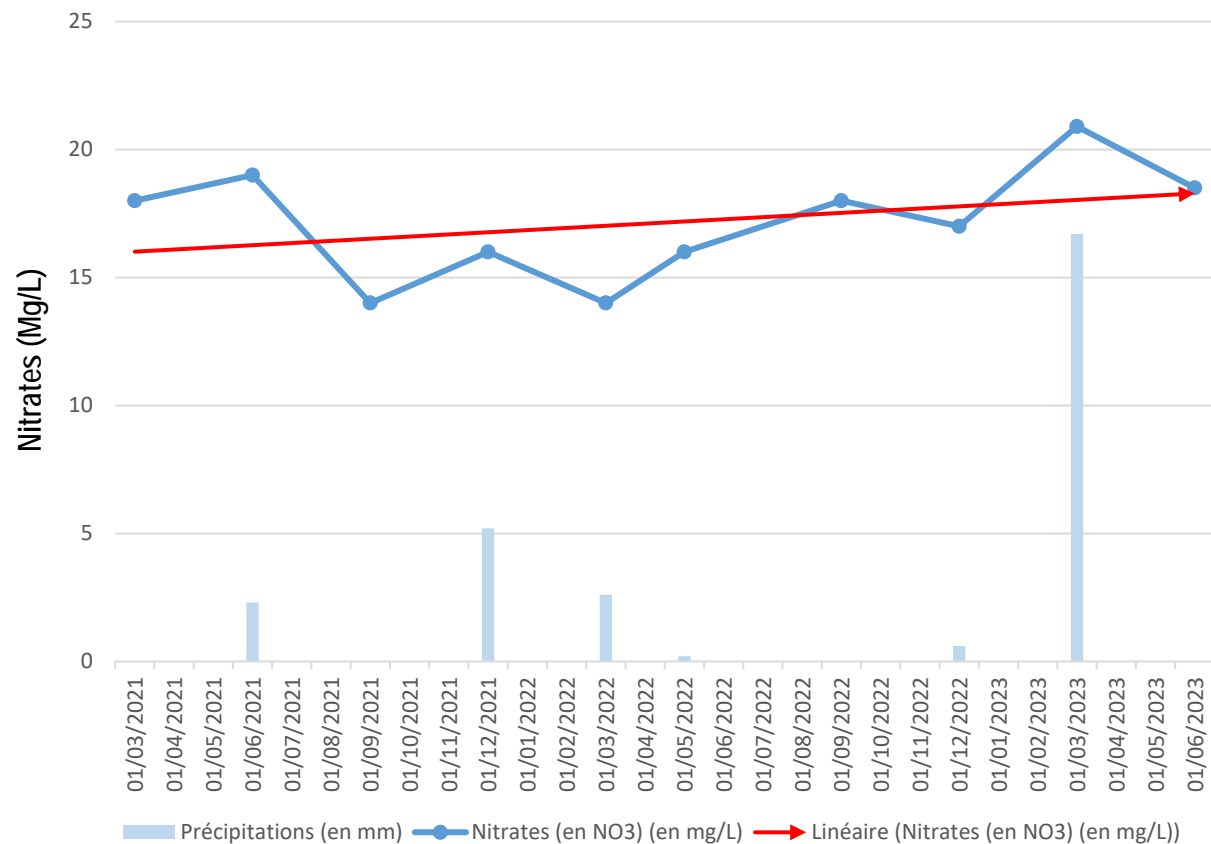
2021-2023	→
2017-2023	→
2013-2023	→
2008-2023	→
2001-2023	→


Focus captage – Le Bouillant – Station BSS0001UCBK (07093X0066/HY)

Nitrates

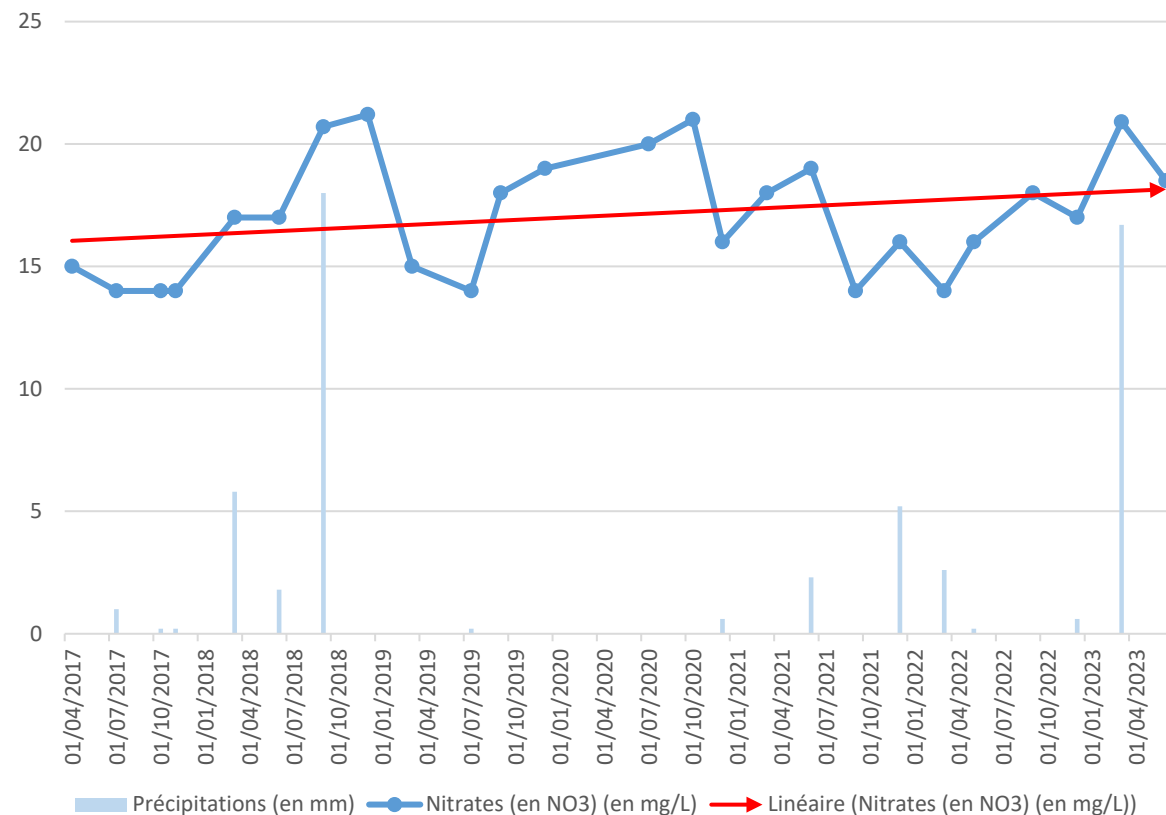
2021-2023 

Évolution de la concentration en Nitrates au point d'eau **BSS001UCBK La touvre (le bouillant) (touvre - 16)** et précipitations à la station Angoulême-Brie-Champniers



2017-2023 

Évolution de la concentration en Nitrates au point d'eau **BSS001UCBK La touvre (le bouillant) (touvre - 16)** et précipitations à la station Angoulême-Brie-Champniers



Focus captage – Le Bouillant – Station BSS0001UCBK (07093X0066/HY)

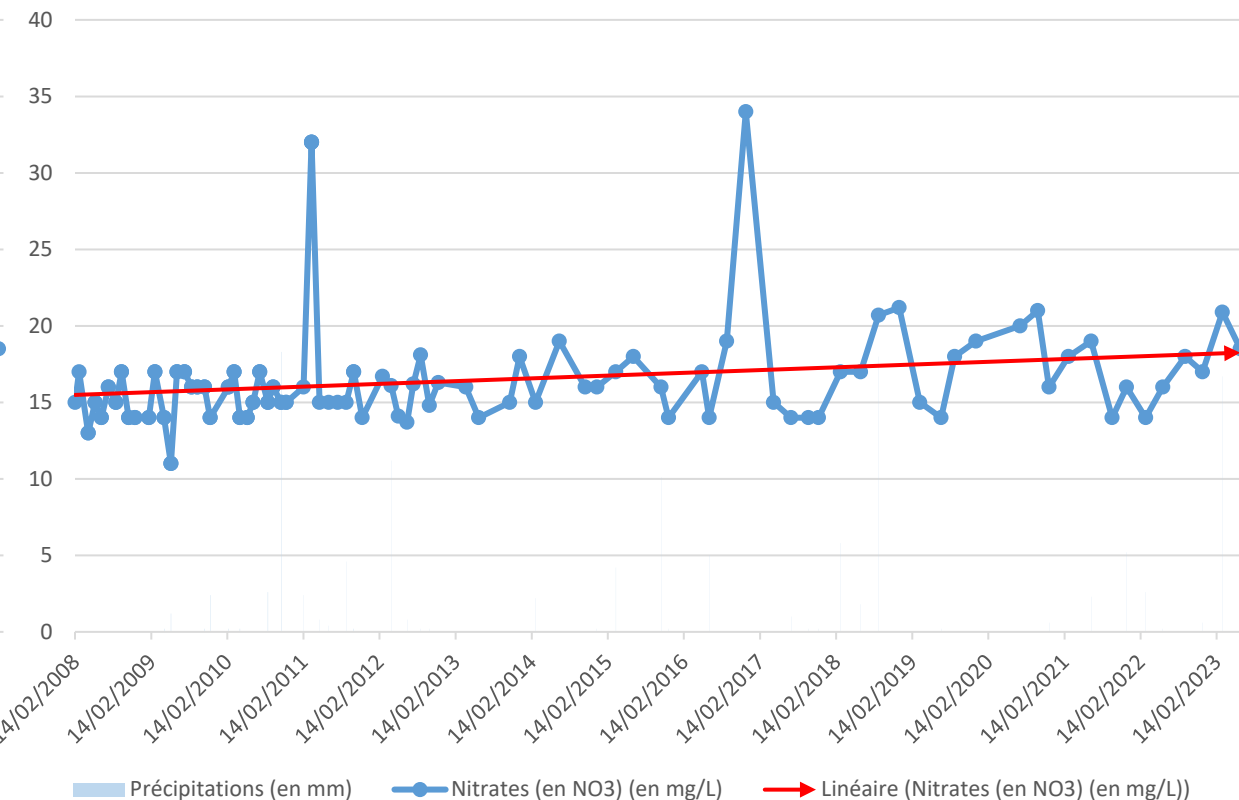
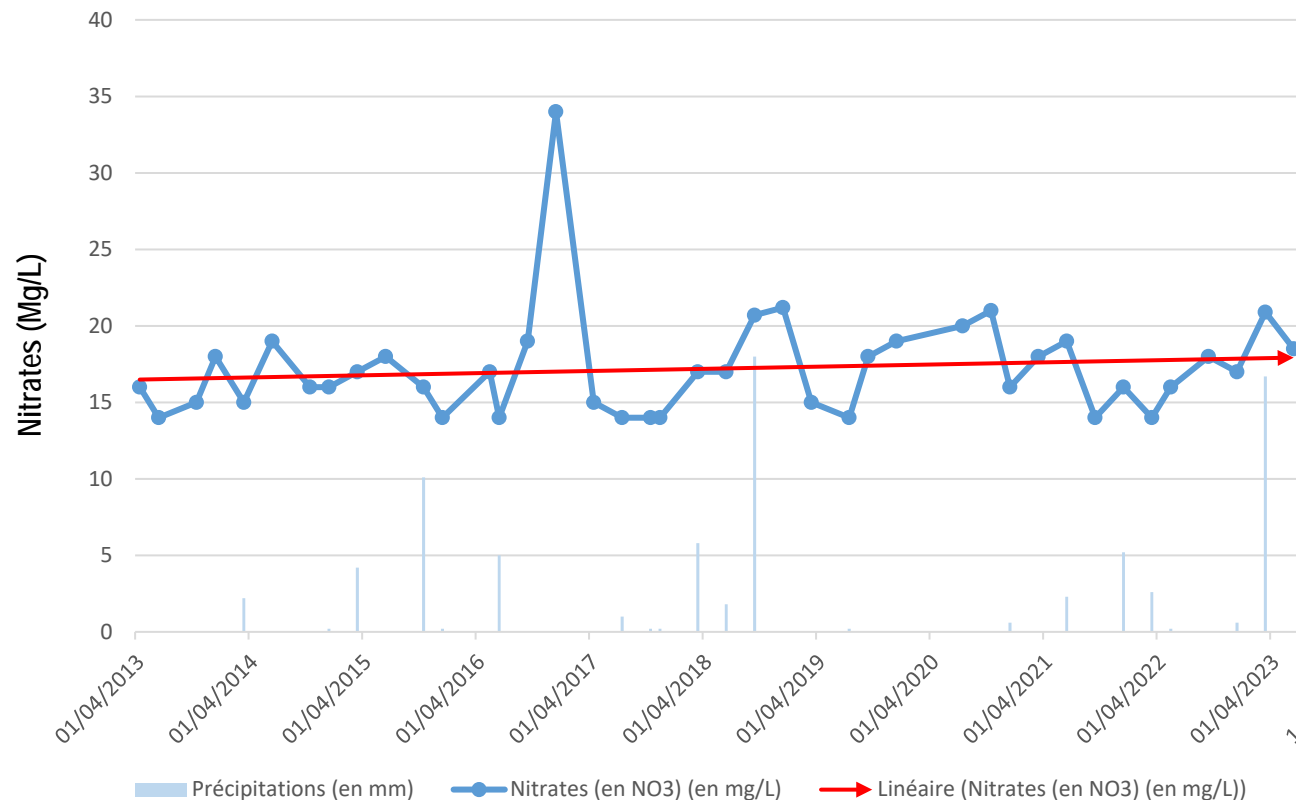
Nitrates

2013 - 2023 

2008 - 2023 

Évolution de la concentration en Nitrates au point d'eau **BSS001UCBK La Touvre (le bouillant) (touvre - 16)** et précipitations à la station Angoulême-Brie-Champniers

Évolution de la concentration en Nitrates au point d'eau **BSS001UCBK La Touvre (le bouillant) (touvre - 16)** et précipitations à la station Angoulême-Brie-Champniers

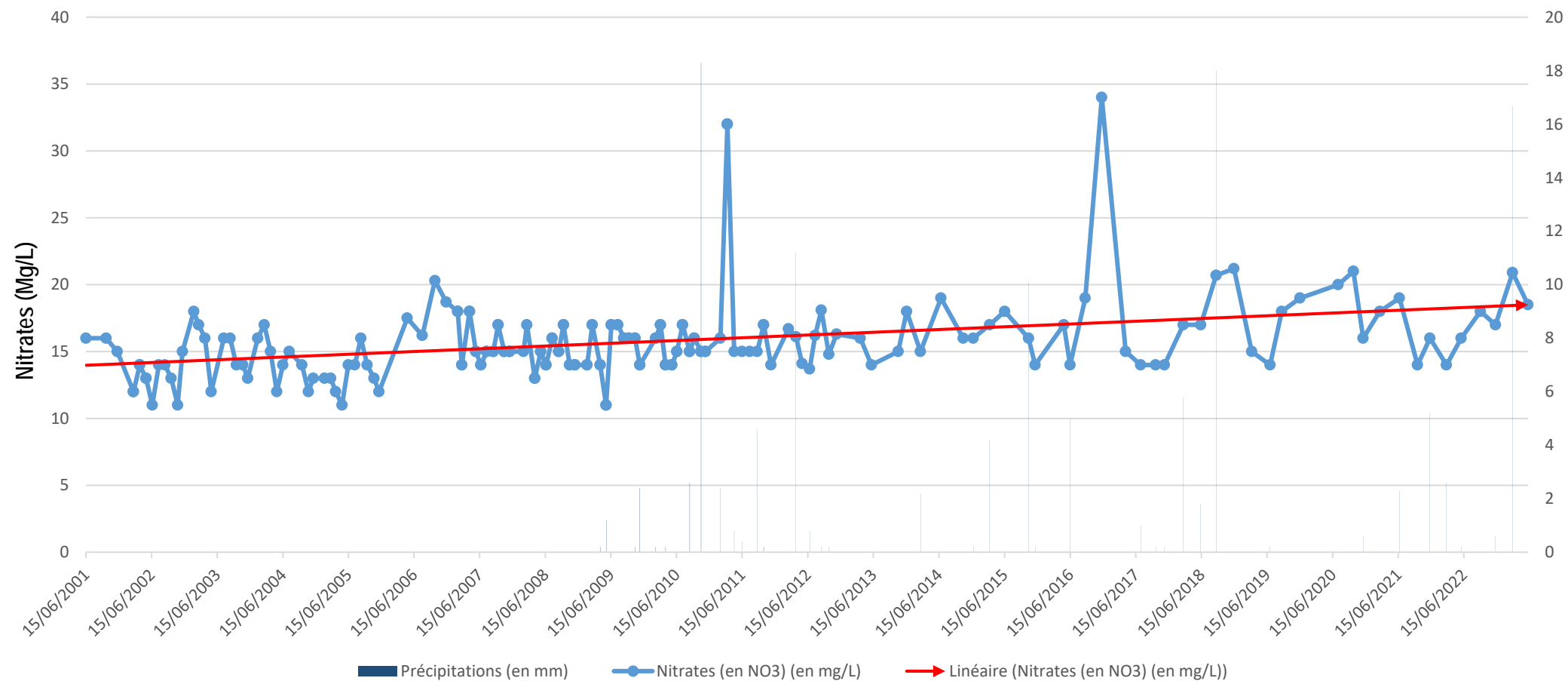


■ Précipitations (en mm) ● Nitrates (en NO₃) (en mg/L) → Linéaire (Nitrates (en NO₃) (en mg/L))

■ Précipitations (en mm) ● Nitrates (en NO₃) (en mg/L) → Linéaire (Nitrates (en NO₃) (en mg/L))

2001 - 2023 

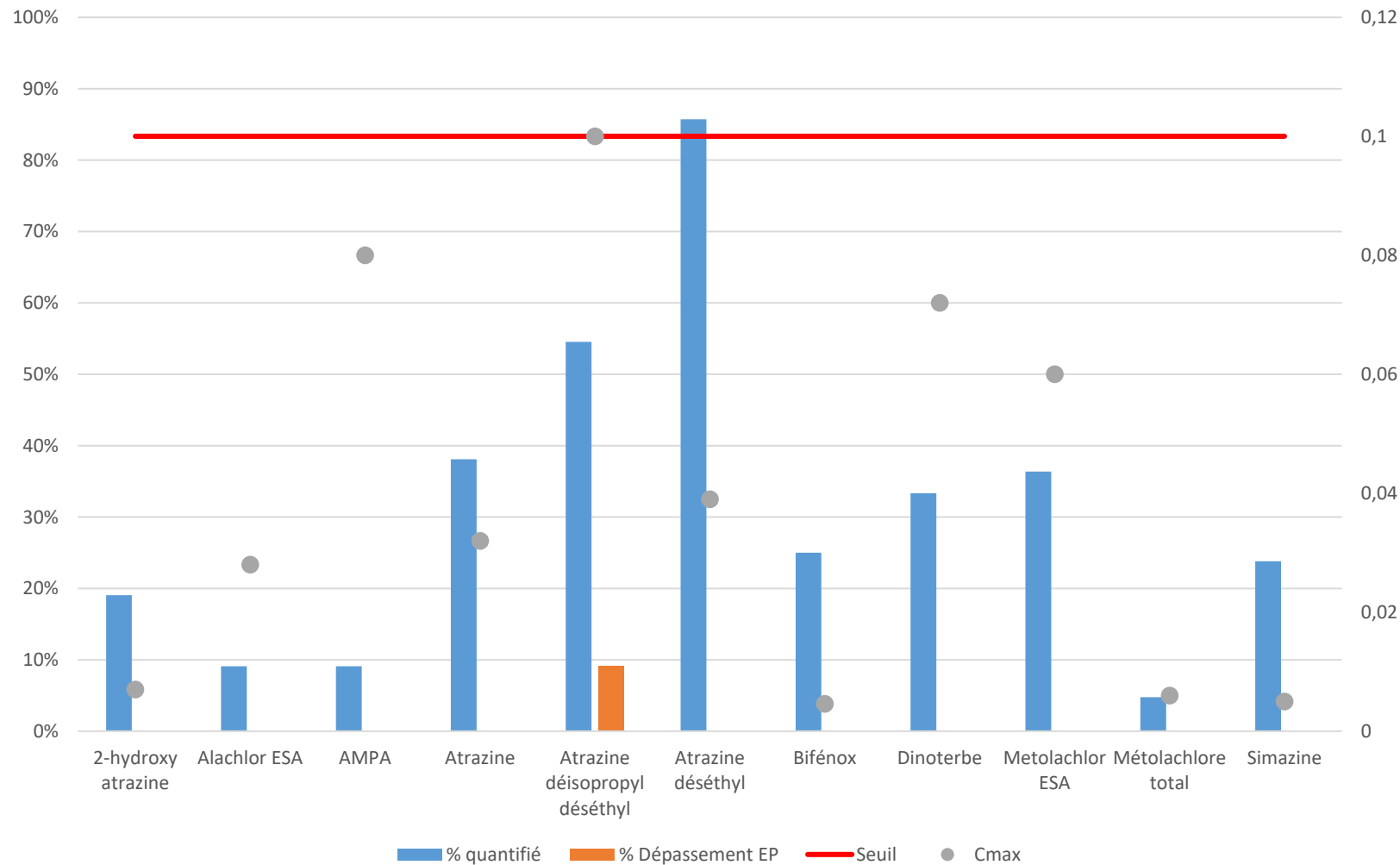
Évolution de la concentration en Nitrates au point d'eau **BSS001UCBK La touvre (le bouillant)**
(**touvre - 16**) et précipitations à la station Angoulême-Brie-Champniers



Focus captage – Le Bouillant – Station BSS0001UCBK (07093X0066/HY)

Pesticides

Fréquence de détection et de dépassement au captage (07093X0066HY)
de 2013 à 2023



- 575 molécules recherchées
- 11 molécules détectées
- 1 molécule dépasse le seuil de potabilité au moins une fois

Focus captage – Bâche d'eau brute

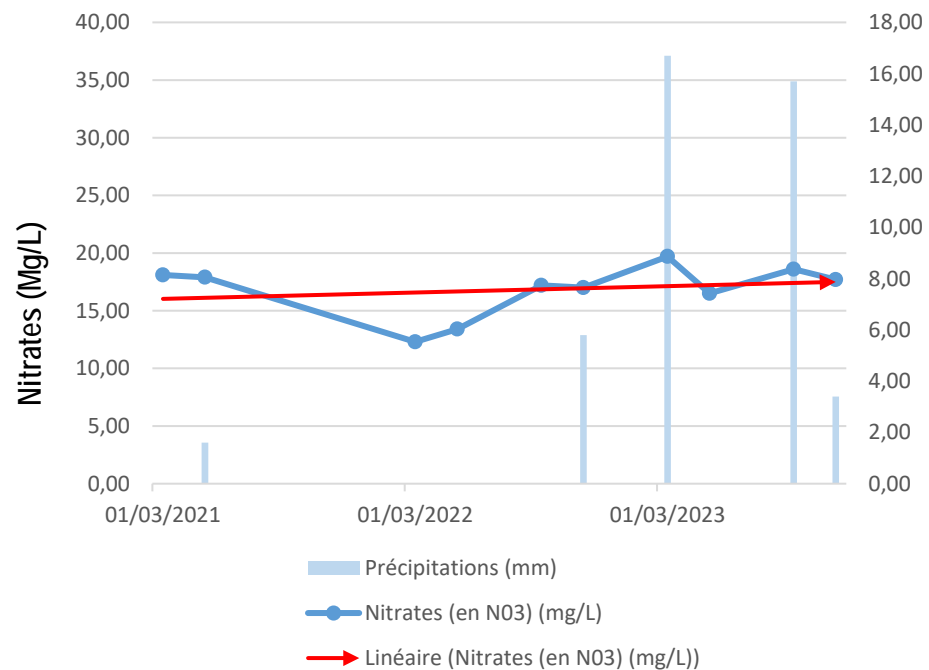
- Données fournies par l'ARS : Bâche d'eau brute de l'usine Touvre
 - Chronologie 2016-2023



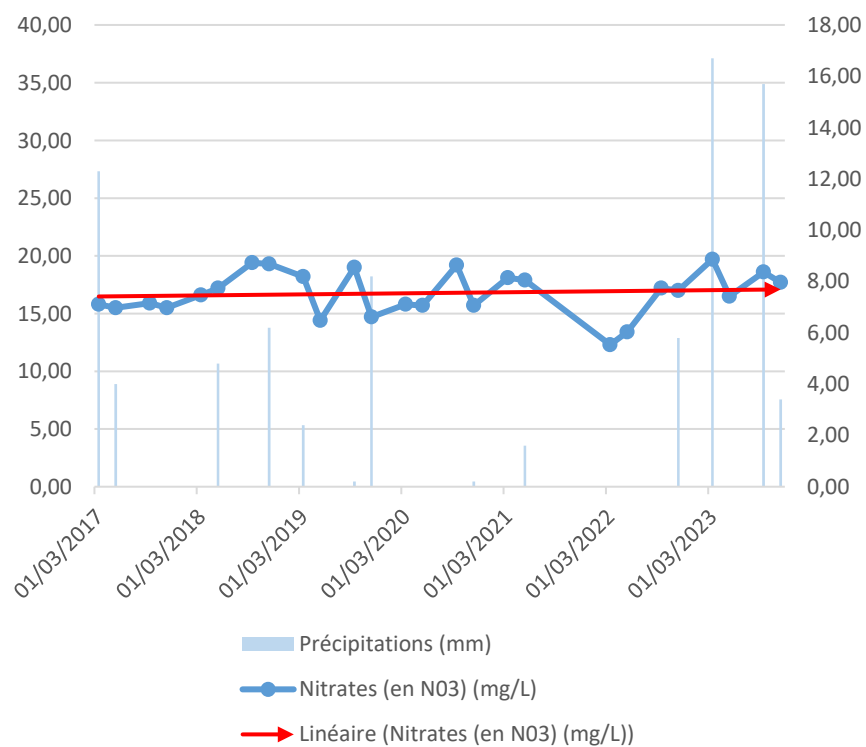
Focus captage – Bâche d'eau brute

Nitrates

2021-2023



2017-2023



Chronologie	Tendance
2021-2023	↗
2017-2023	↗

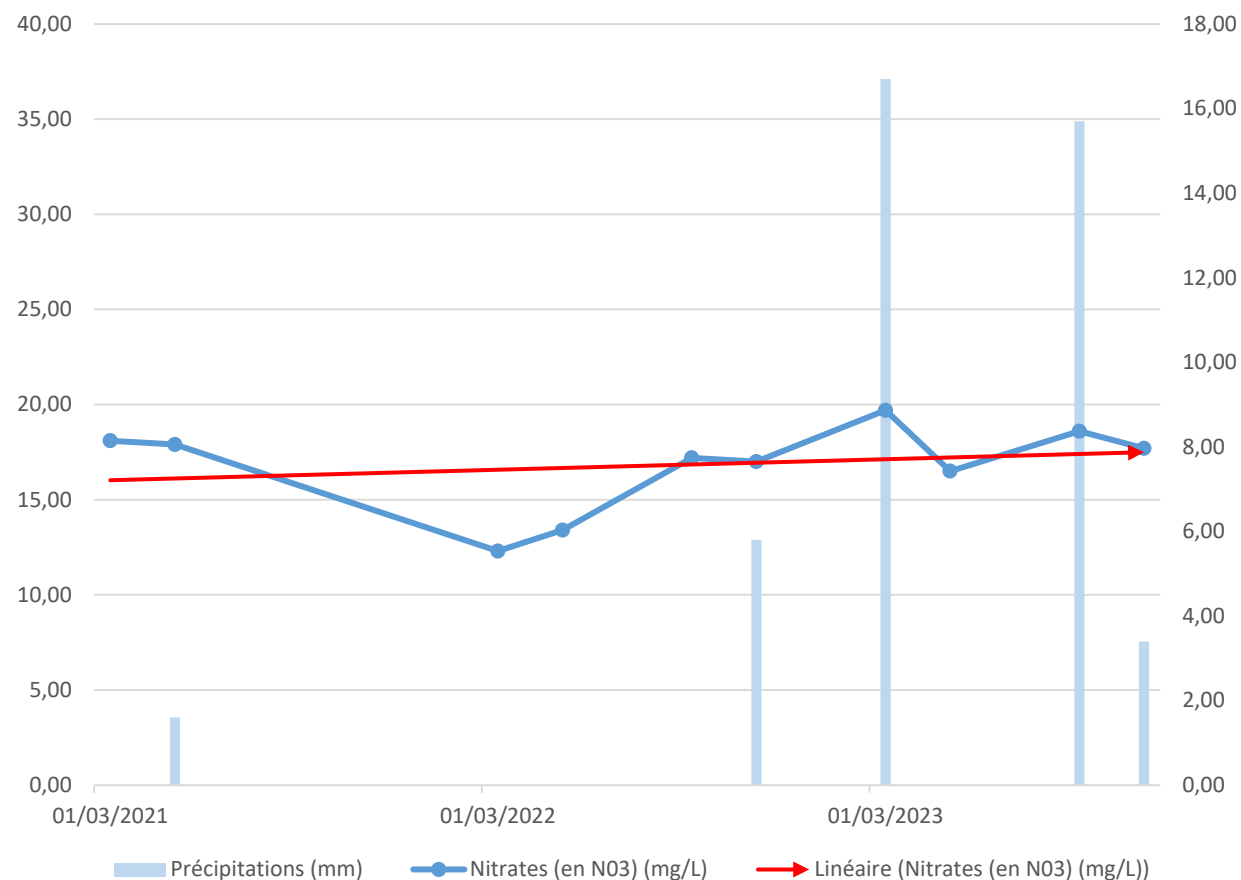
Focus captage – Bâche d'eau brute

Nitrates

2021-2023



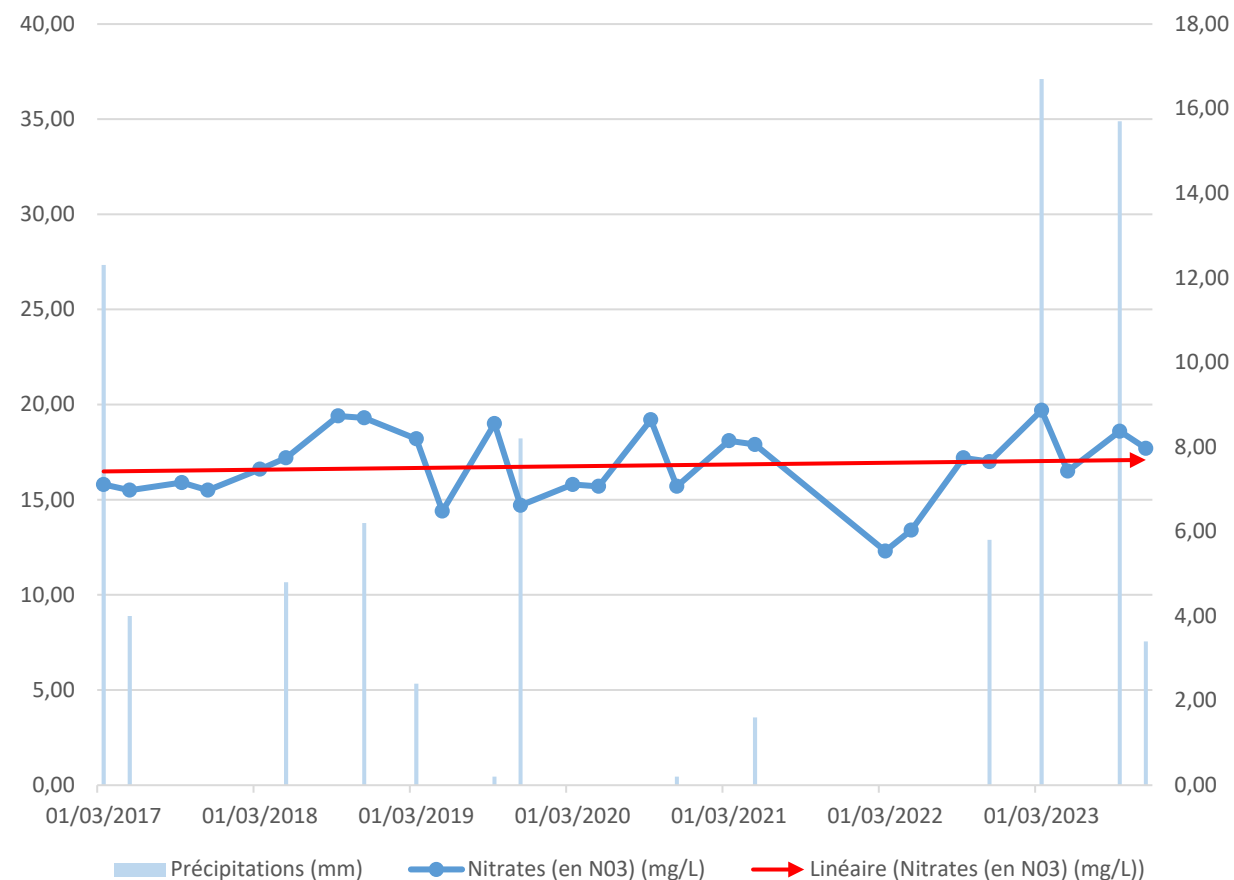
Évolution de la concentration en Nitrates dans la bache d'eau brute (TOUVRE) et précipitations à la station Angoulême-Brie-Champniers



2017-2023



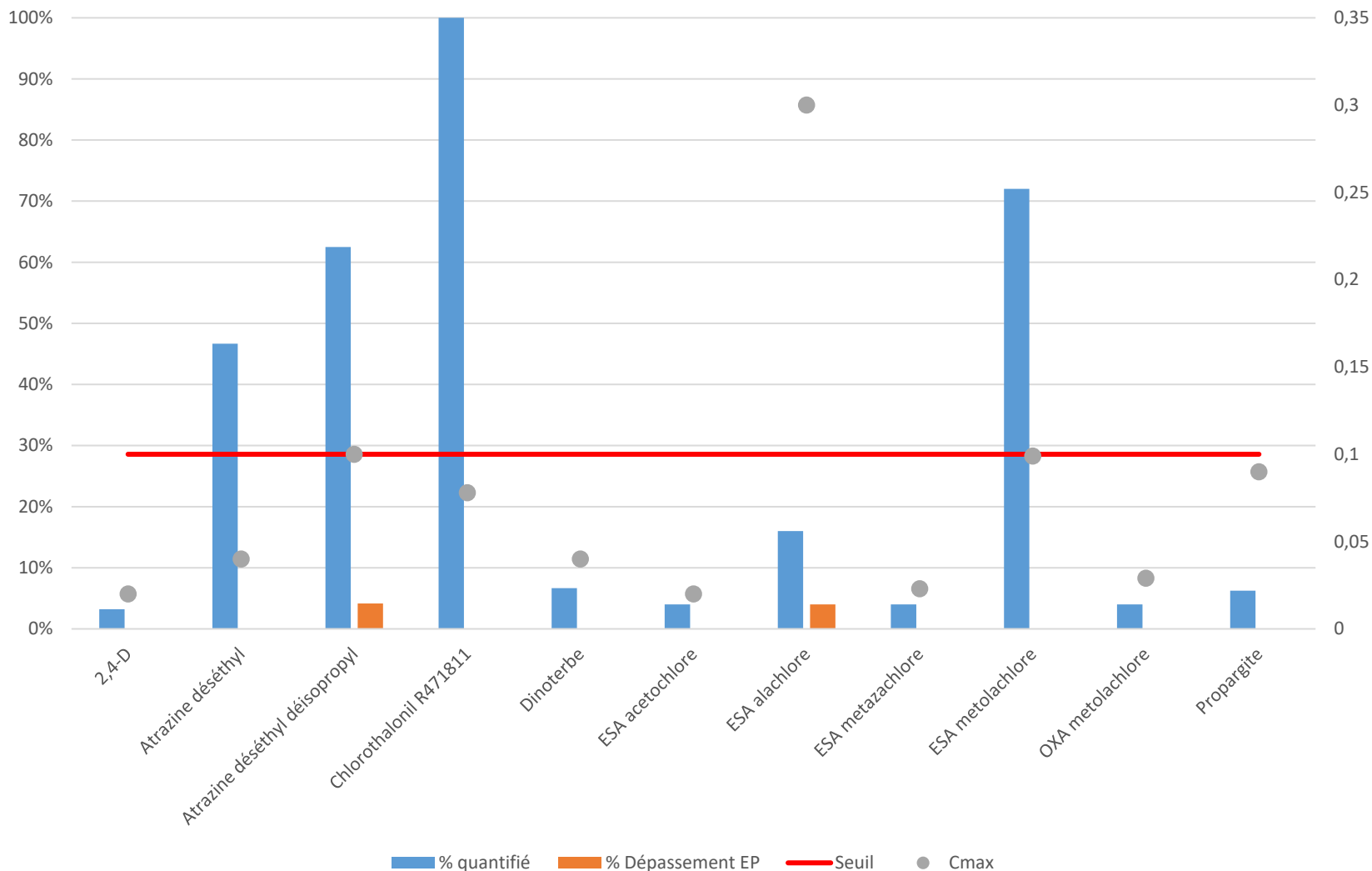
Évolution de la concentration en Nitrates dans la bache d'eau brute (TOUVRE) et précipitations à la station Angoulême-Brie-Champniers



Focus captage – Bâche d'eau brute

Pesticides

Fréquence de détection et de dépassement dans la bâche d'eau brute de 2016 à 2023



→ 383 molécules recherchées

→ 12 molécules détectées

→ 2 molécules dépassent le seuil de potabilité au moins une fois

Focus Eaux souterraines – Point de suivi

- Point d'eau : BSS001SNL (06865X0009/F)
LA ROCHEFOUCAULD
 - **Chronologie 2001-2023**

Remarques : 4 anomalies dans les résultats :
mesures en dessous du seuil de
quantification

04/03/2021

21/03/2022

31/05/2022

13/03/2023

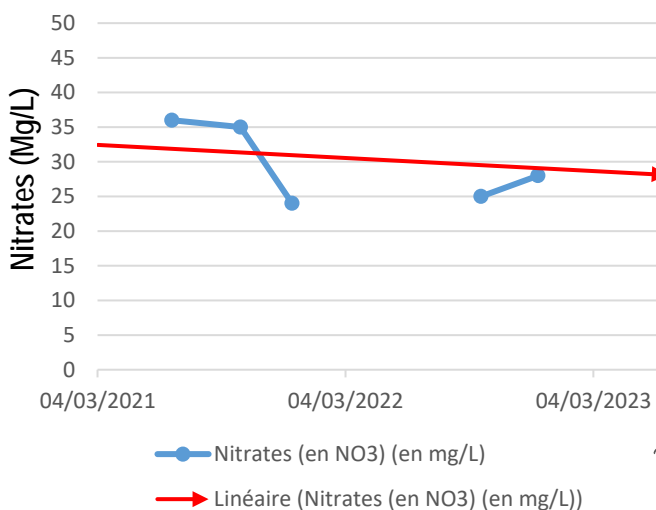


Données présentées par l'OUGC Karst lors du COPIL du 18/12/2023

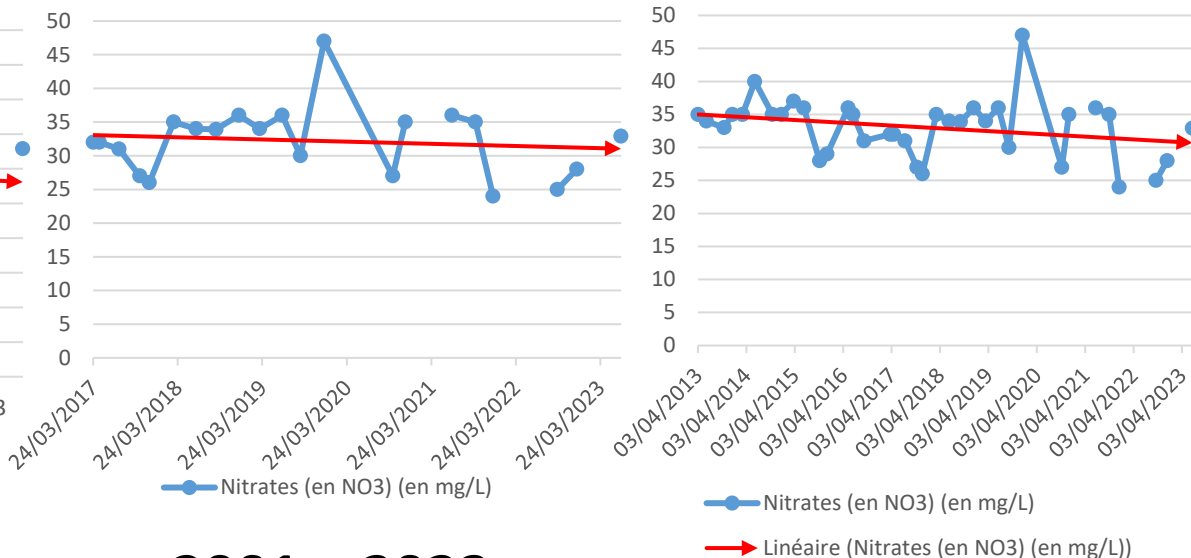
Focus Eaux souterraines – La Rochefoucauld – Station BSS0001SNL (06865X0009/F)

Nitrates

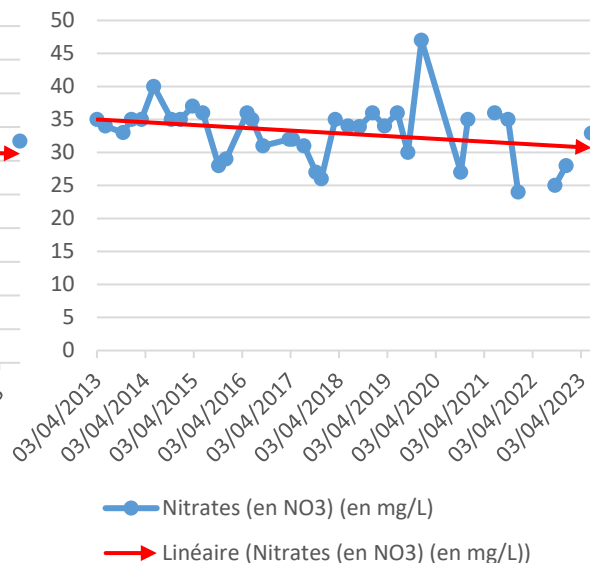
2021-2023



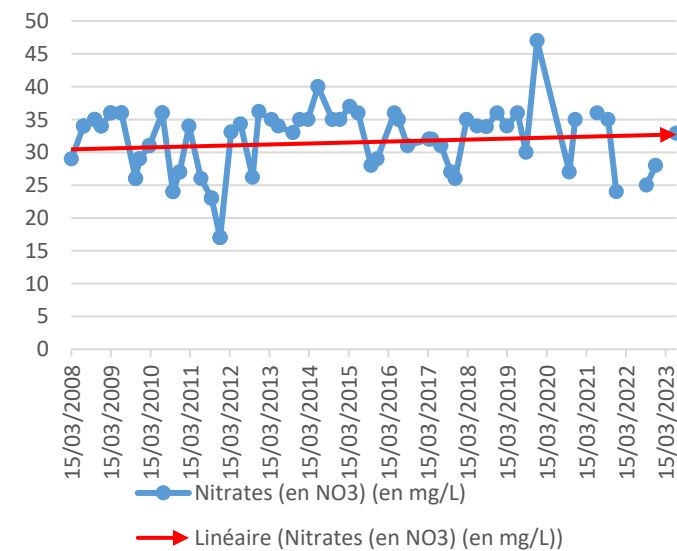
2017-2023



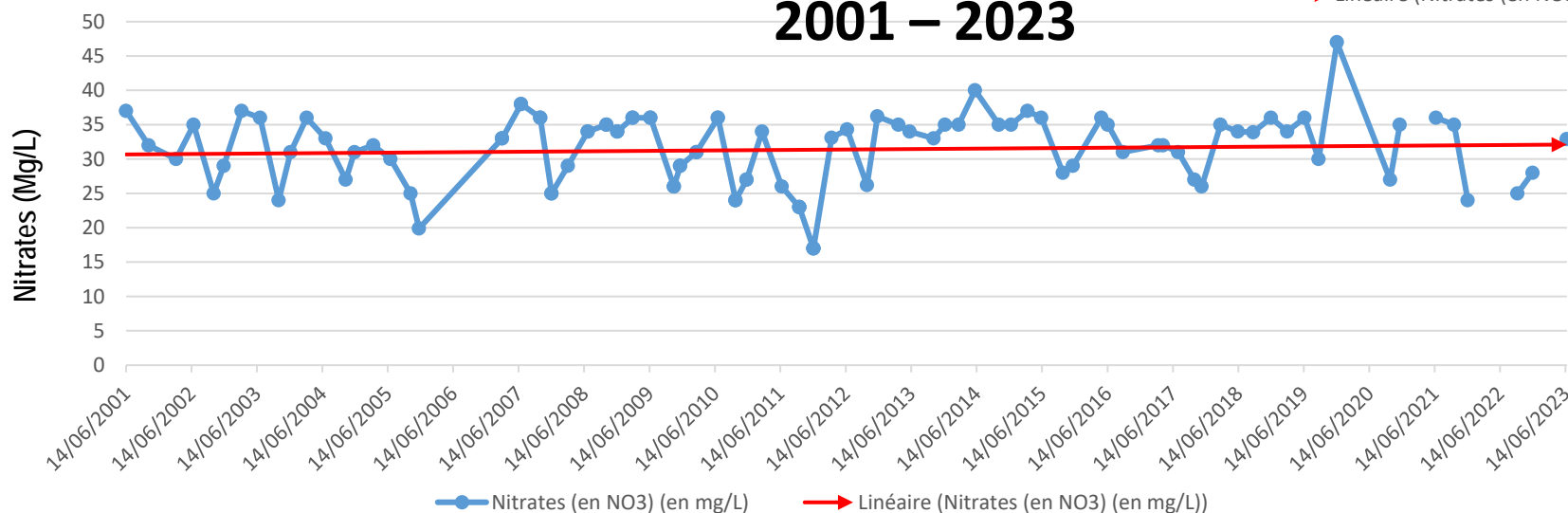
2013 – 2023



2008 - 2023



2001 – 2023



Chronologie	Tendance
2021-2023	
2017-2023	
2013-2023	
2008-2023	
2001-2023	

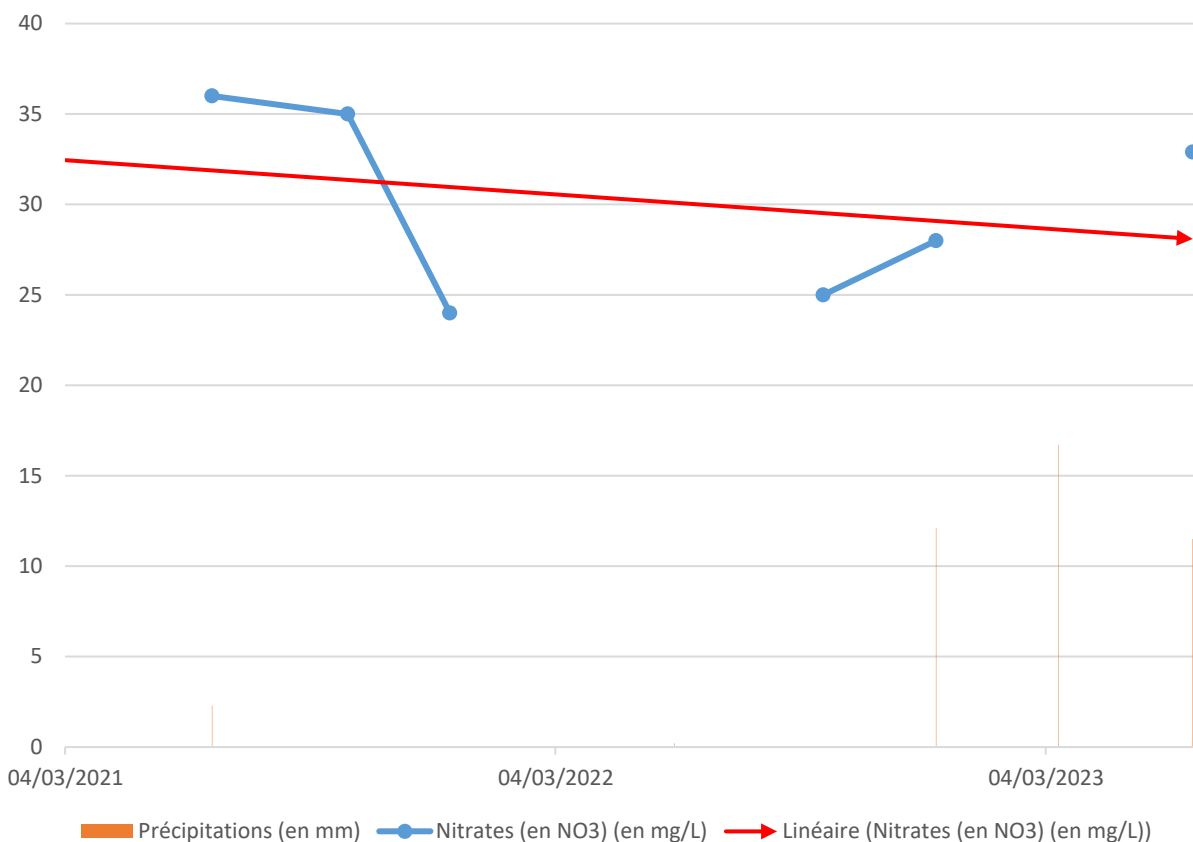


Focus Eaux souterraines – La Rochefoucauld – Station BSS0001SNL (06865X0009/F) Nitrates

2021-2023



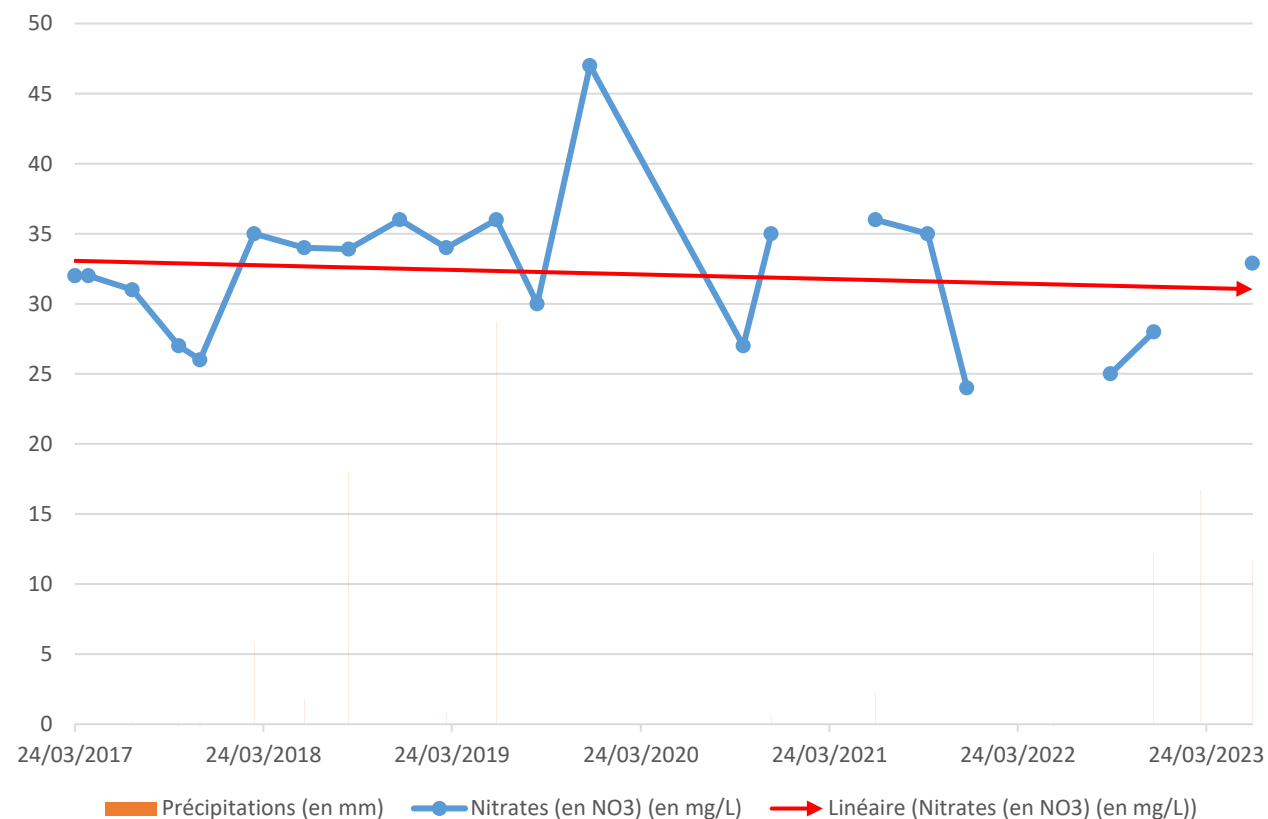
Évolution de la concentration en Nitrates au point d'eau BSS001SNL (06865X0009/F) LA ROCHEFOUCAULD



2017-2023



Évolution de la concentration en Nitrates au point d'eau BSS001SNL (06865X0009/F) LA ROCHEFOUCAULD



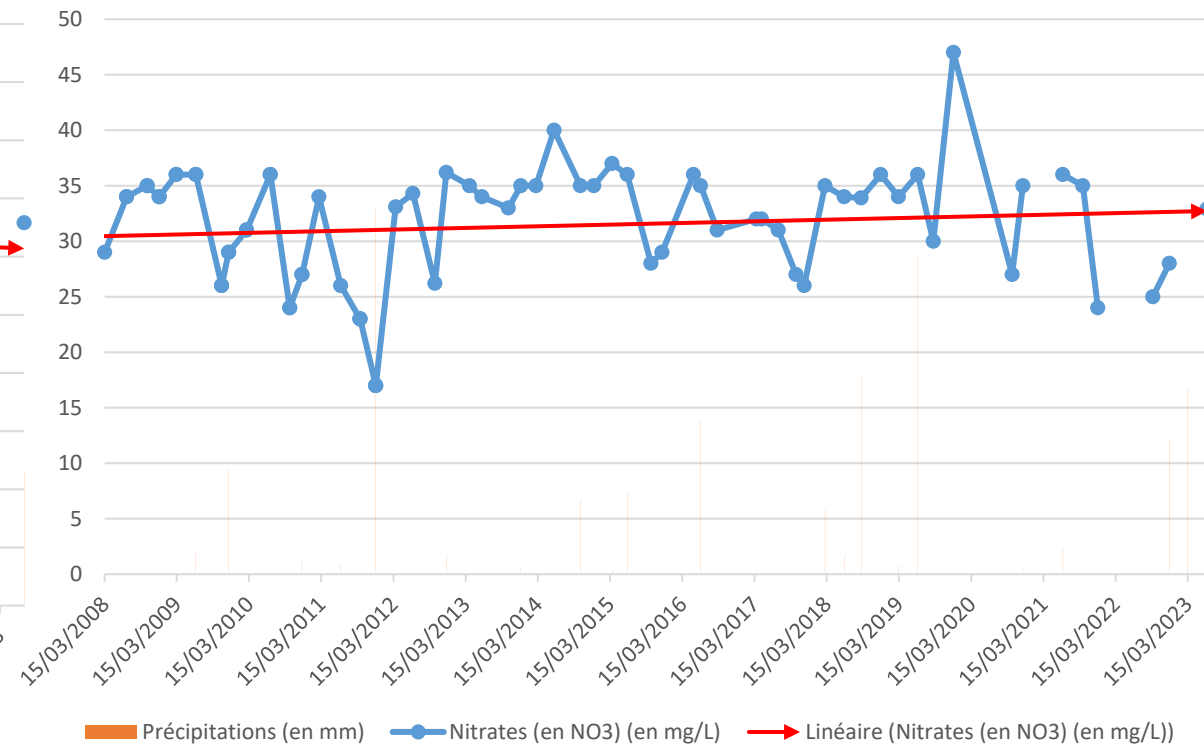
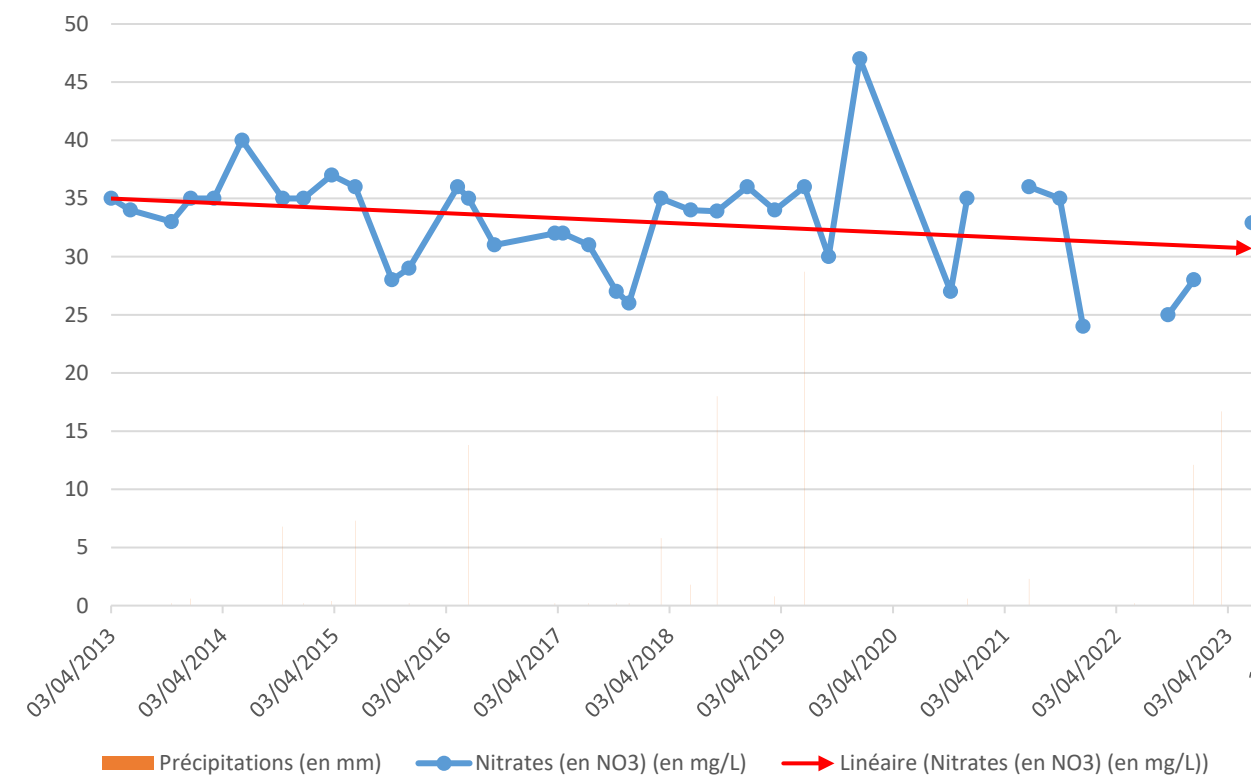
Focus Eaux souterraines – La Rochefoucauld – Station BSS001SNNL (06865X0009/F) Nitrates

2013 – 2023 

Évolution de la concentration en Nitrates au point
d'eau BSS001SNNL
(06865X0009/F)
LA ROCHEFOUCAULD

2008 - 2023 

Évolution de la concentration en Nitrates au point
d'eau BSS001SNNL
(06865X0009/F)
LA ROCHEFOUCAULD

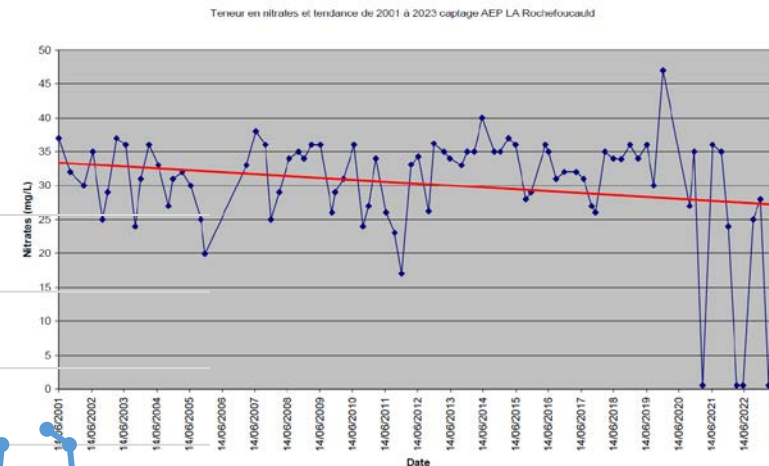
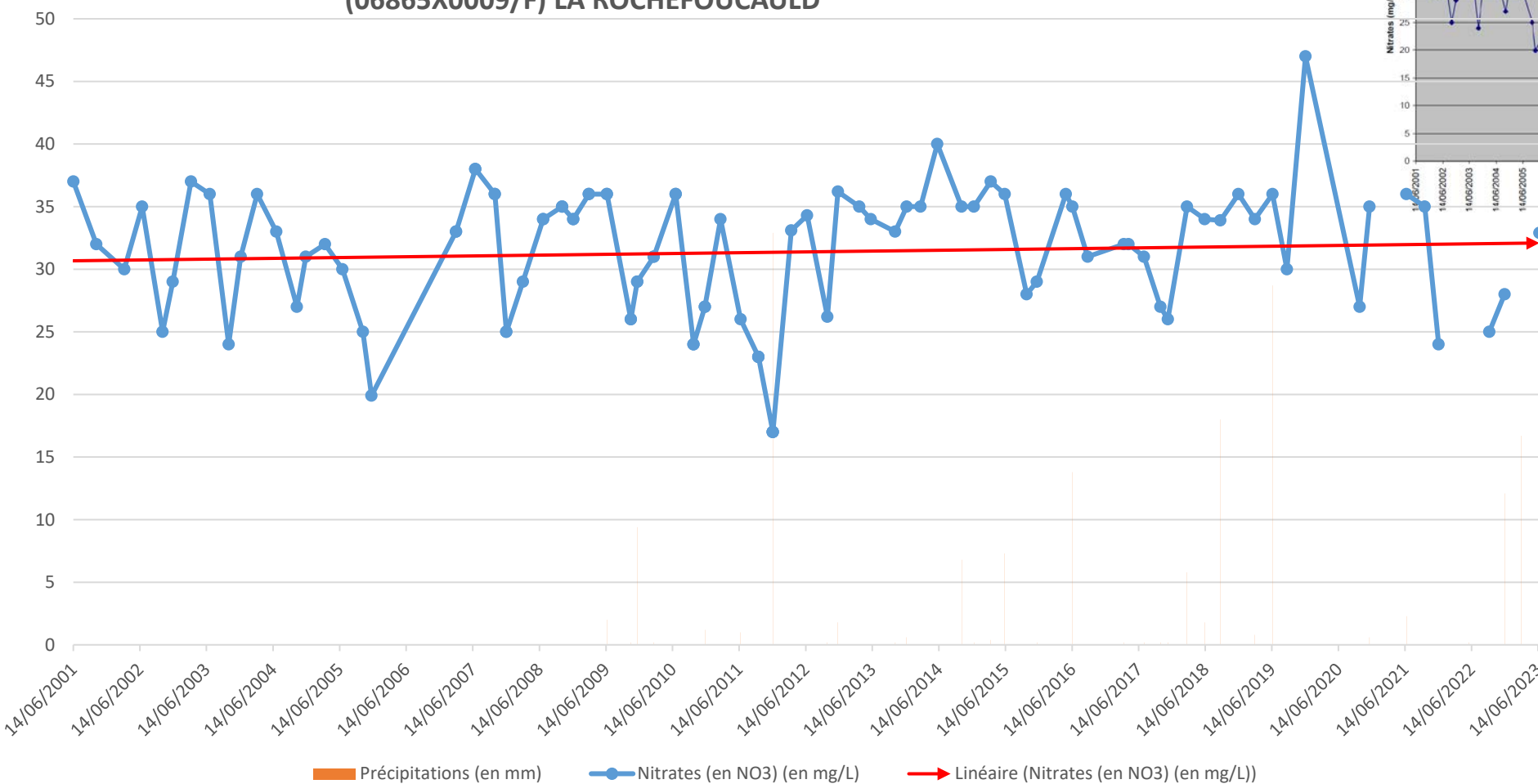


Focus Eaux souterraines – La Rochefoucauld – Station BSS0001SNNL (06865X0009/F) Nitrates

2001 – 2023



Évolution de la concentration en Nitrates au point d'eau BSS001SNNL
(06865X0009/F) LA ROCHEFOUCAULD



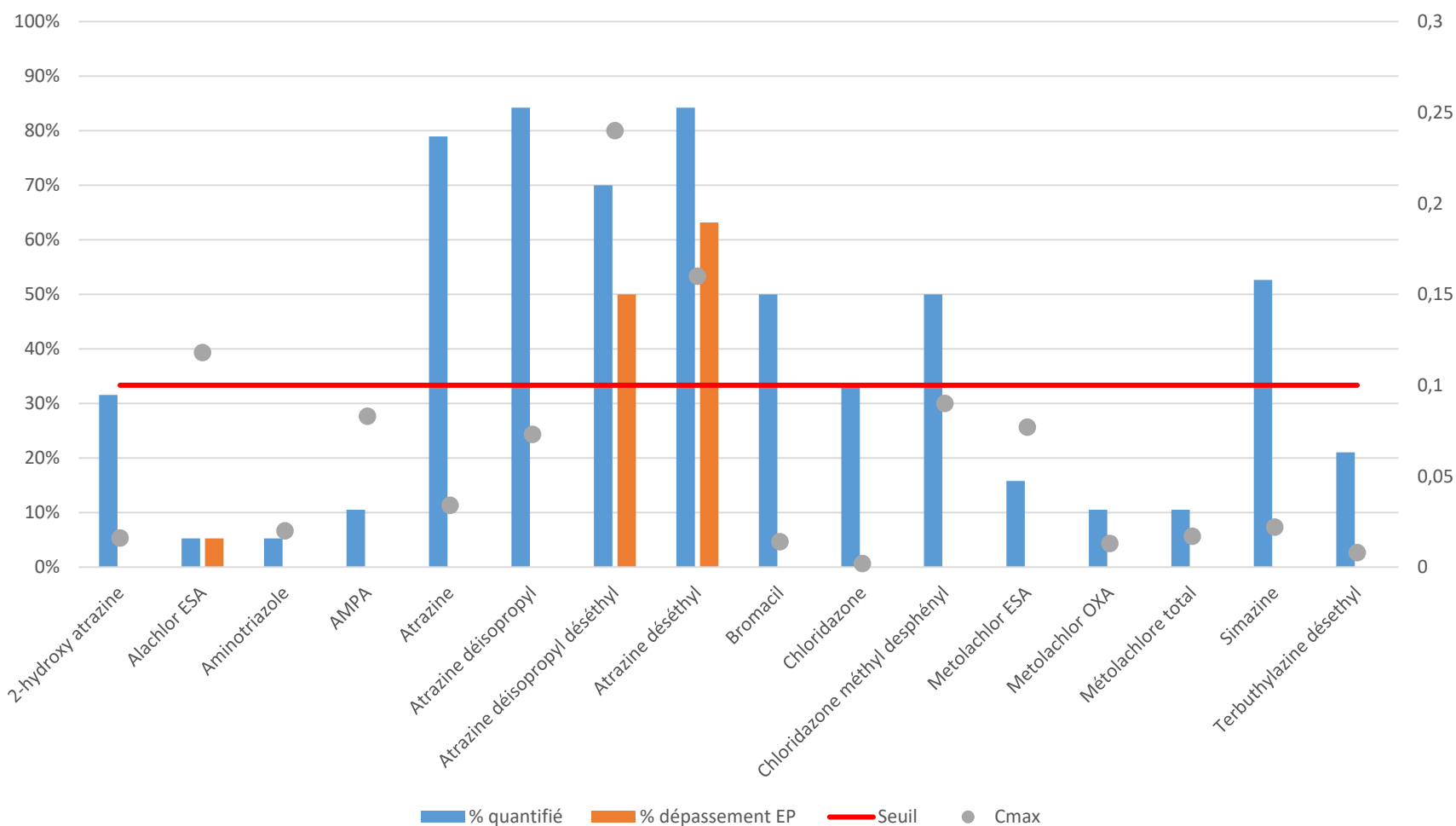
Les anomalies
(valeurs extrêmes)
ont été supprimées

- 04/03/2021
- 21/03/2022
- 31/05/2022
- 13/03/2023

Focus Eaux souterraines – La Rochefoucauld – Station BSS0001SNL (06865X0009/F)

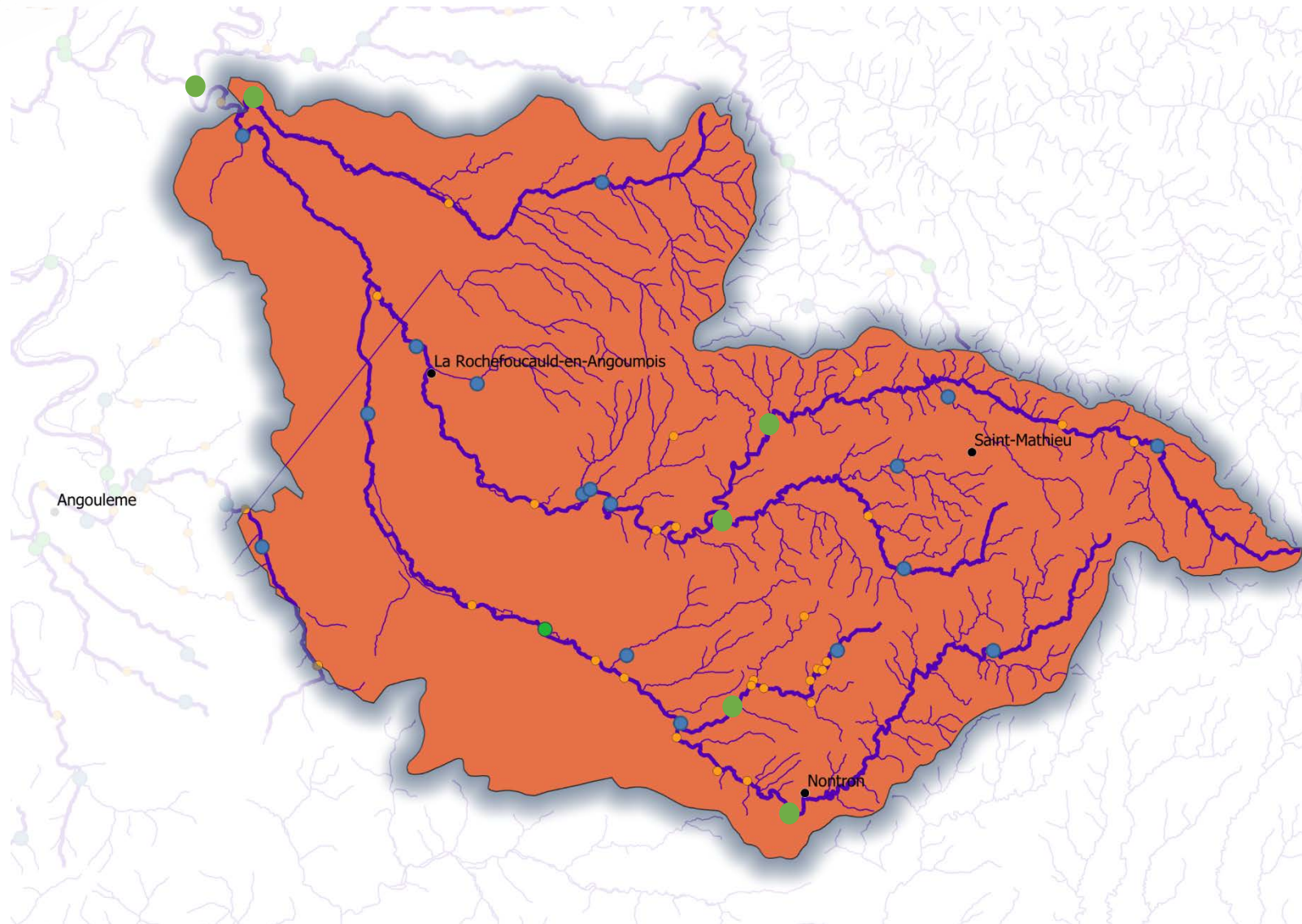
Nitrates

Fréquence de détection et de dépassement au point d'eau de la Rochefoucauld



- 532 molécules recherchées
- 16 molécules détectées
- 3 molécules dépassent le seuil de potabilité au moins une fois

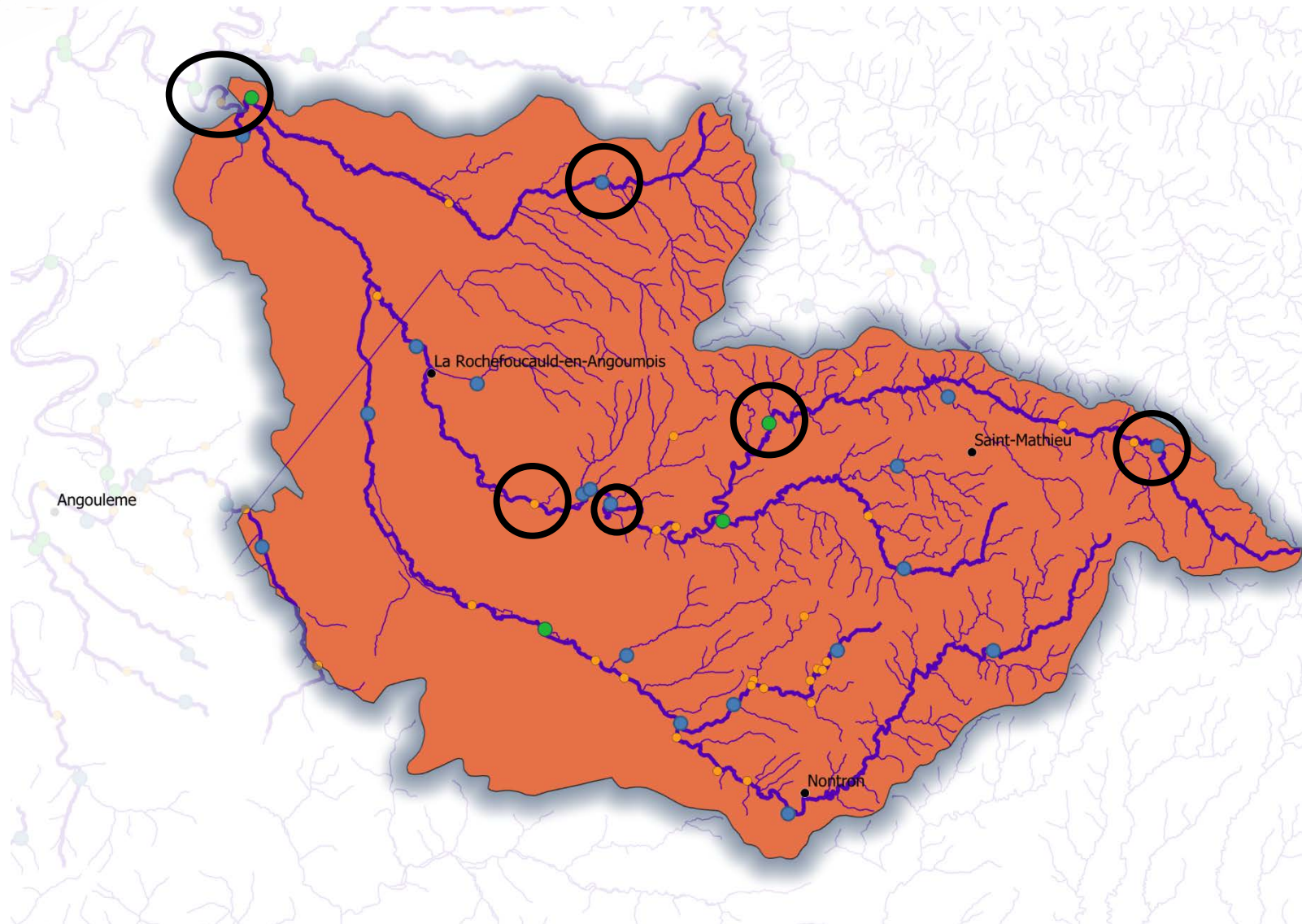
Focus Eaux superficielles – Les points de suivi



- Stations suivi optimal (SAGE)
- Stations suivi plancher (SAGE)
- Stations suivi local

Focus Eaux superficielles – Les points de suivi

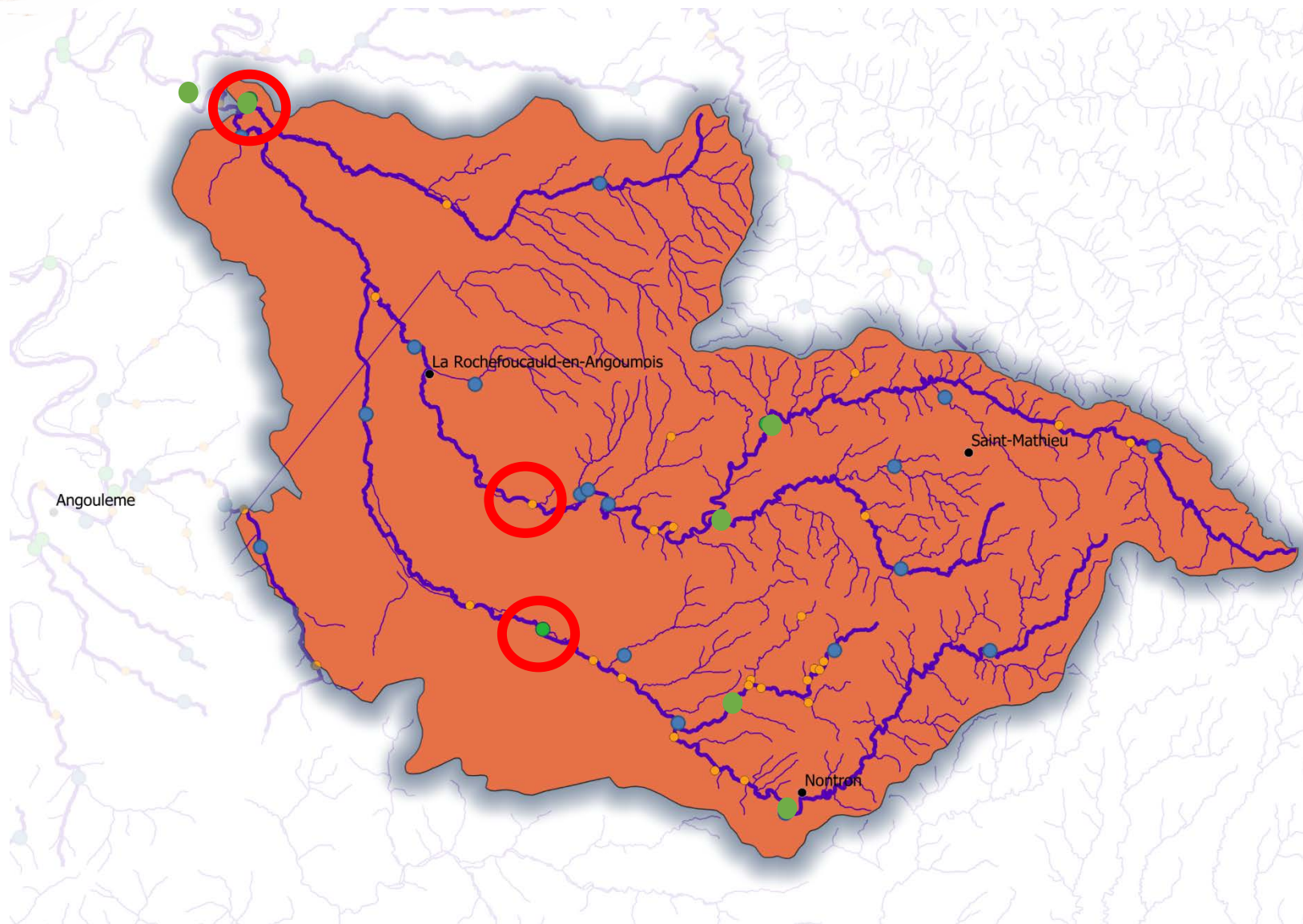
Pesticides



○ Seules stations avec un dernier suivi phyto en 2022

Focus Eaux superficielles – Les points de suivi

Pesticides

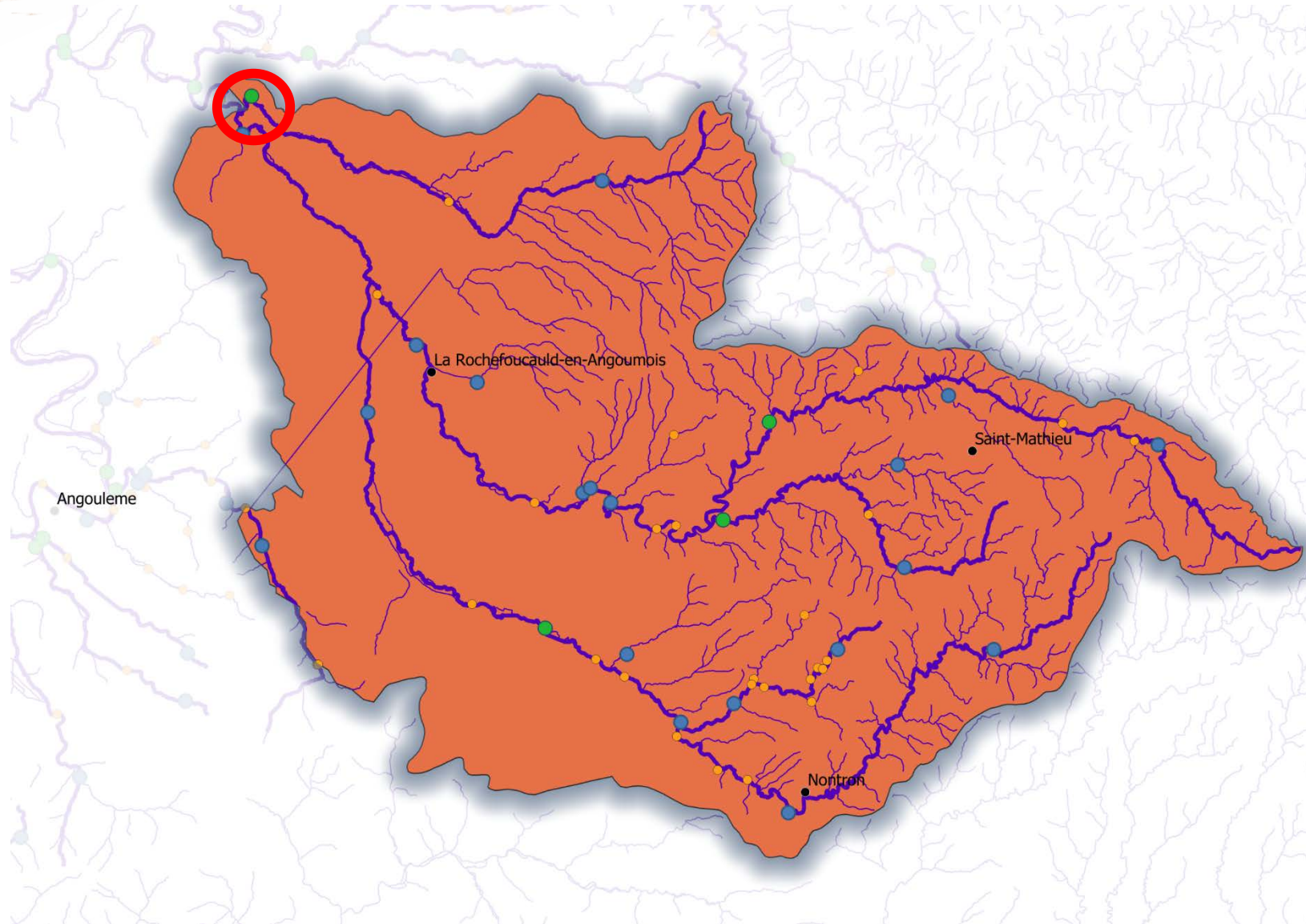


3 stations « aval des cours d'eau / entrée du Karst » :

- La Bonnière à Saint Ciers sur Bonnière
- La Tardoire à Vouthon
- Le Bandiat à Feuillade

Focus Eaux superficielles – Bonnieure

Pesticides



La Bonnieure à Saint-Ciers-sur-Bonnieure

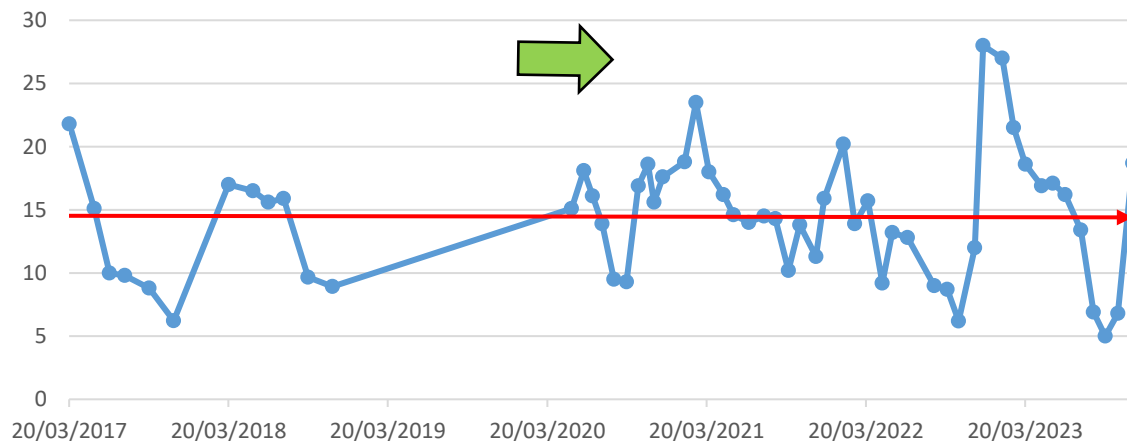
- Dernier suivi en 2022
 - 4 prélèvements
- Molécules :
 - Recherchées : 254
 - Quantifiées : 18 (7.1%)
 - 5 molécules qui dépassent le seuil à $0,1\mu\text{g}$:
 - Métolachlor ESA
 - AMPA
 - Diméthénamide
 - Glyphosate
 - Métolachlore total

Focus Eaux superficielles – Bonnieure

Nitrates

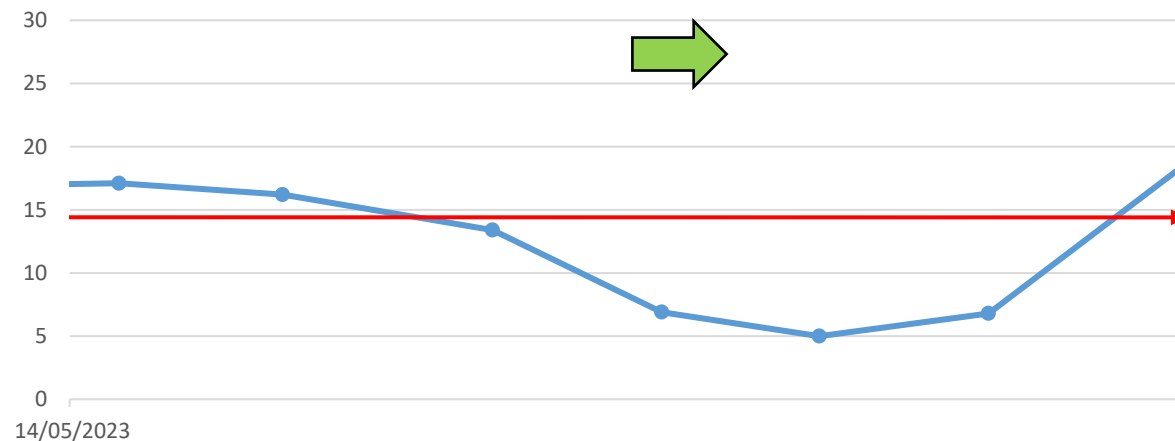
2017-2023

Évolution de la concentration en Nitrates au point d'eau La Bonnieure à Saint-Ciers-sur-Bonnieure (05019940)



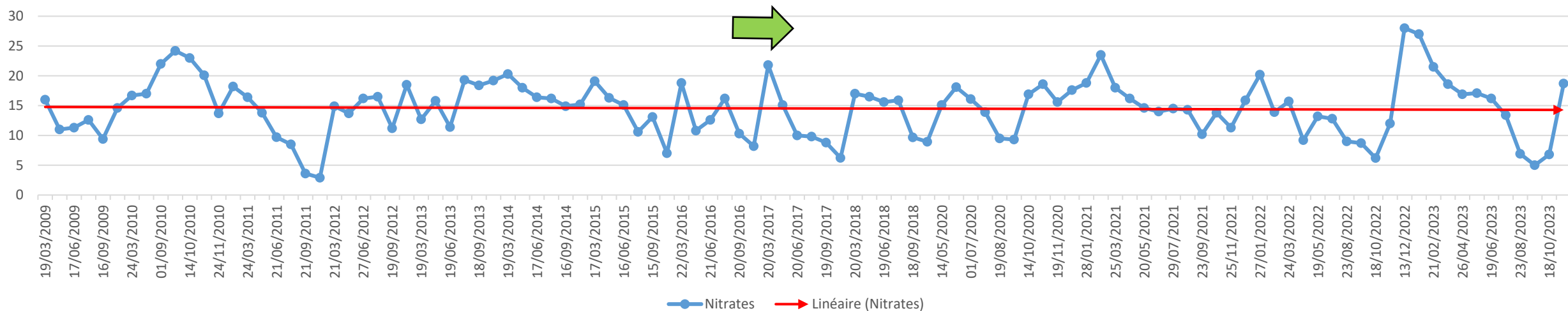
2020-2023

Évolution de la concentration en Nitrates au point d'eau La Bonnieure à Saint-Ciers-sur-Bonnieure (05019940)



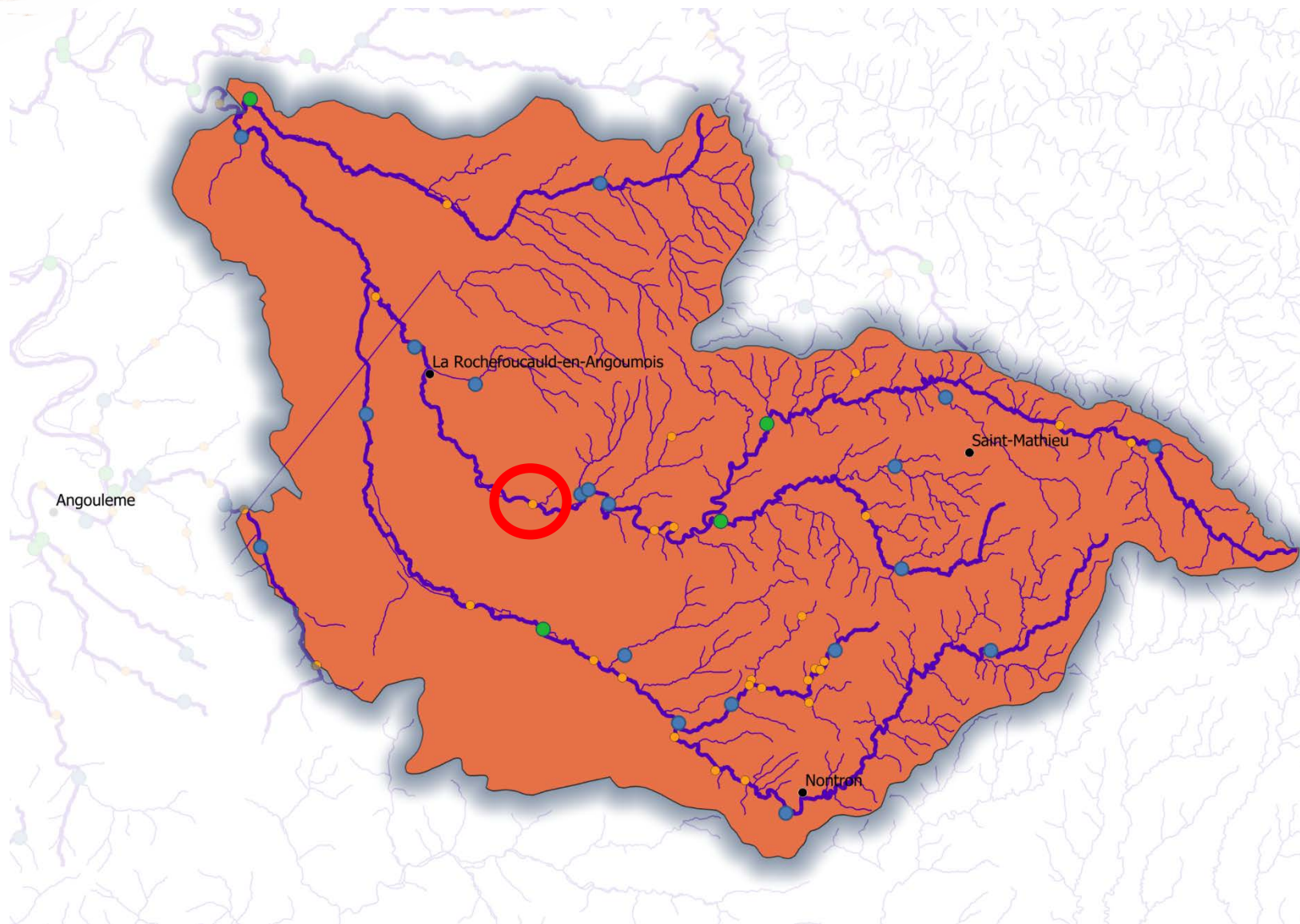
2009-2023

Évolution de la concentration en Nitrates au point d'eau La Bonnieure à Saint-Ciers-sur-Bonnieure (05019940)



Focus Eaux superficielles – Tardoire

Pesticides



La Tardoire à Vouthon

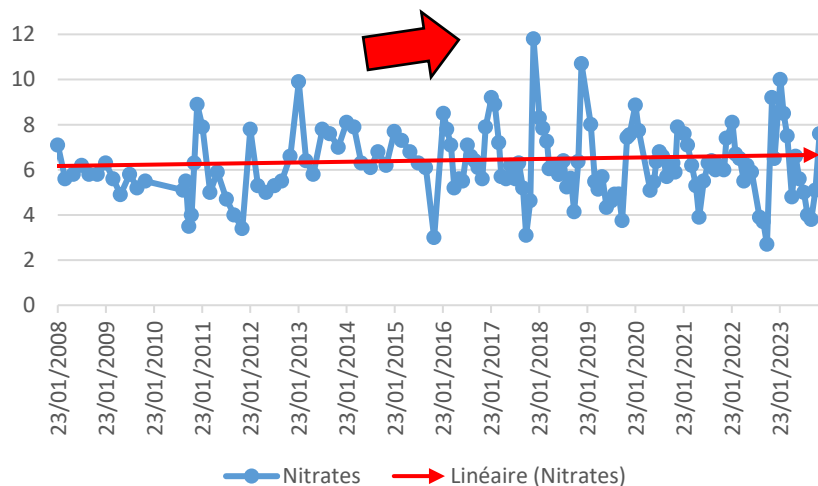
- Dernier suivi en 2022
 - 11 prélèvements
- 3 molécules qui dépassent le seuil de $0,1\mu\text{g}$:
 - Paraquat
 - AMPA
 - Metolachlore ESA

Focus Eaux superficielles – Tardoire

Nitrates

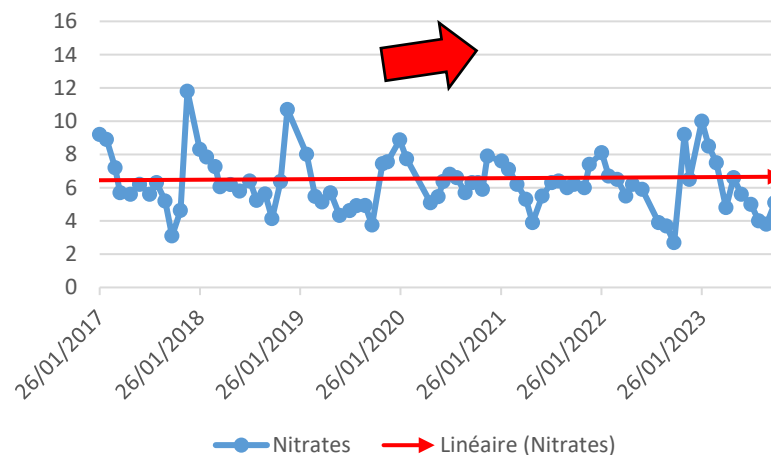
2008-2023

Évolution de la concentration en Nitrates au point d'eau La Tardoire à Vouthon (05021000)



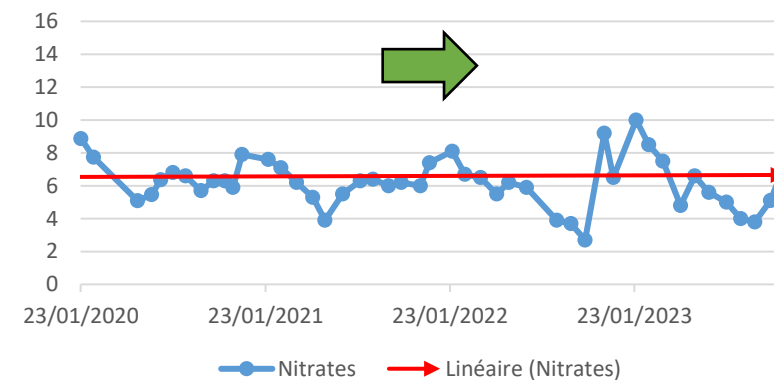
2017-2023

Évolution de la concentration en Nitrates au point d'eau La Tardoire à Vouthon (05021000)



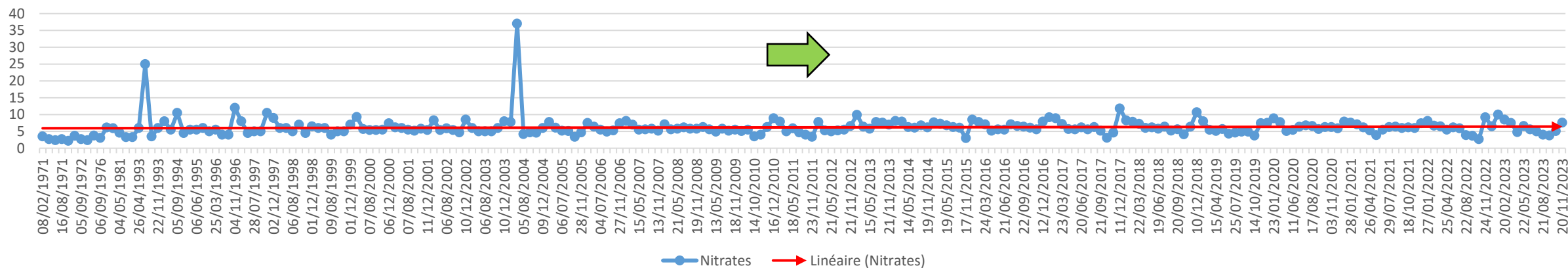
2020-2023

Évolution de la concentration en Nitrates au point d'eau La Tardoire à Vouthon (05021000)



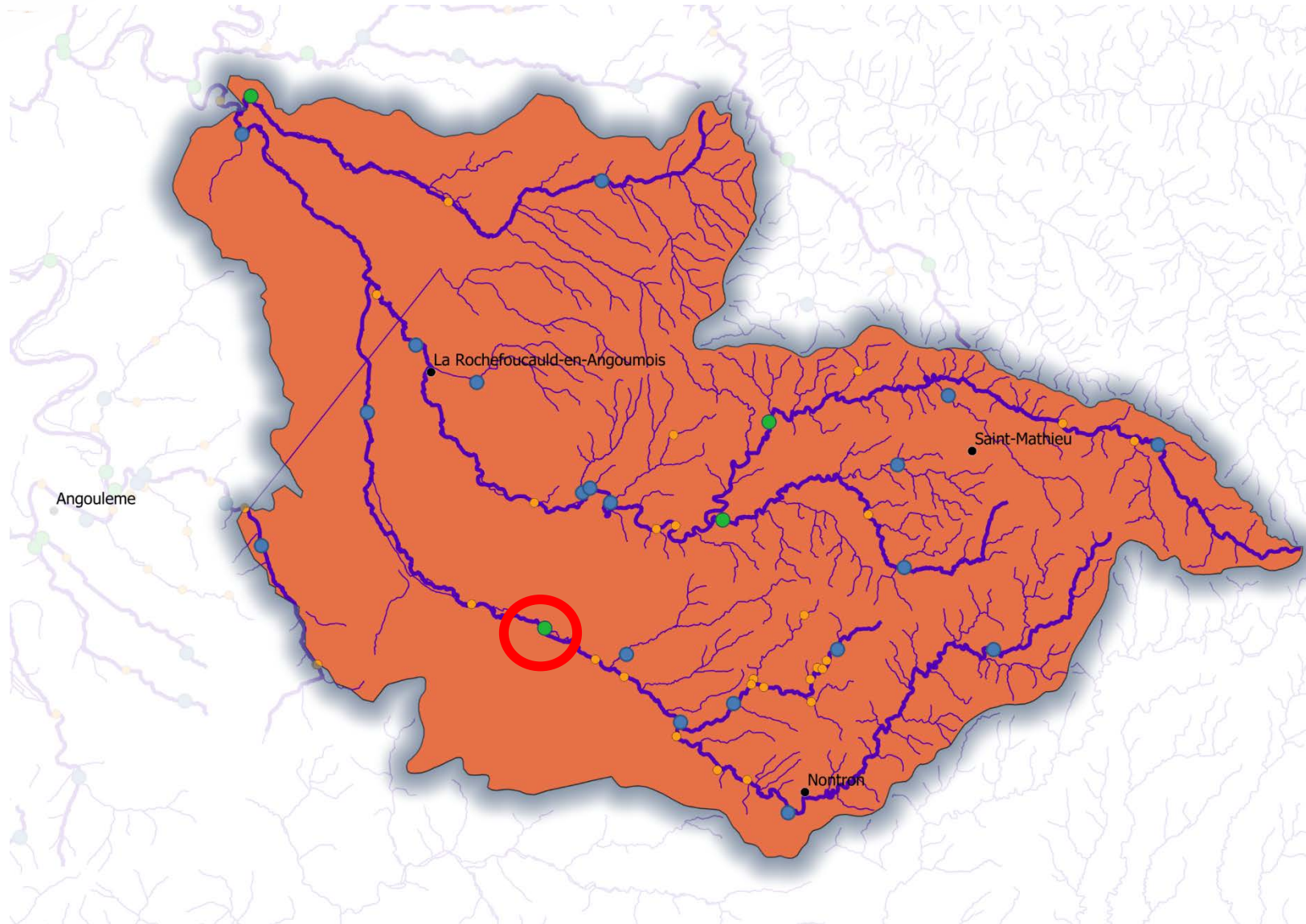
1971-2023

Évolution de la concentration en Nitrates au point d'eau La Tardoire à Vouthon (05021000)



Focus Eaux superficielles – Bandiat

Pesticides



Le Bandiat à Feuillade

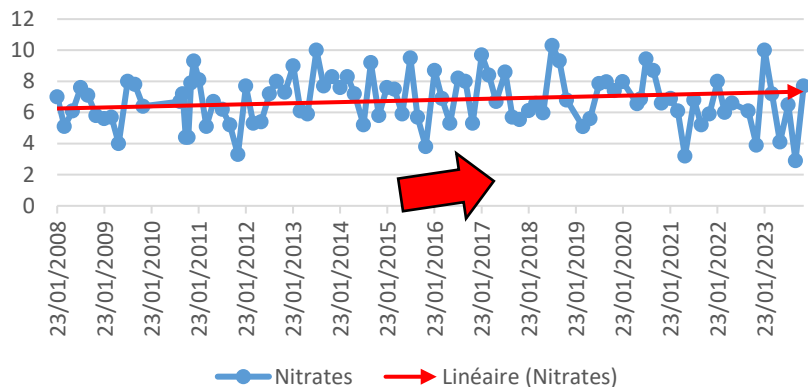
- Dernier suivi en 2015
 - 6 prélèvements
- 2 molécules qui dépassent le seuil de $0,1\mu\text{g}$:
 - Paraquat (herbicide grandes cultures)
 - AMPA

Focus Eaux superficielles – Bandiat

Nitrates

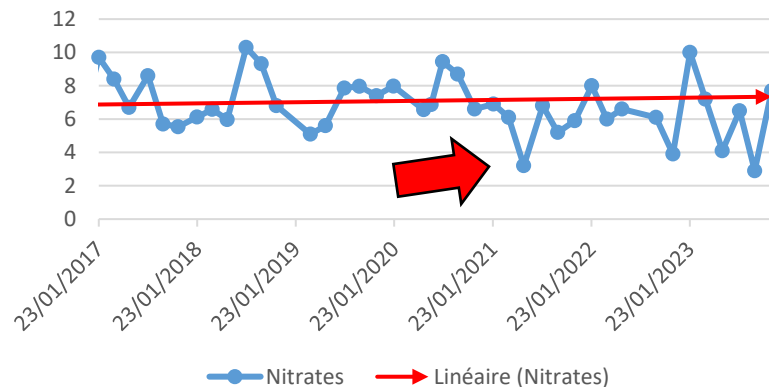
2008-2023

Évolution de la concentration en Nitrates au point d'eau Le Bandiat à Feuillade (05022000)



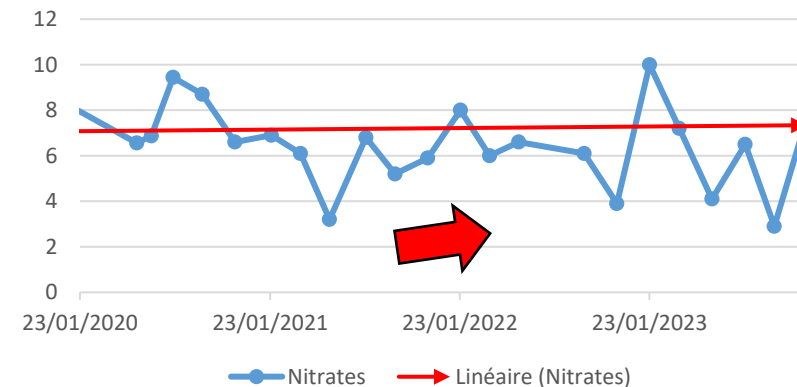
2017-2023

Évolution de la concentration en Nitrates au point d'eau Le Bandiat à Feuillade (05022000)



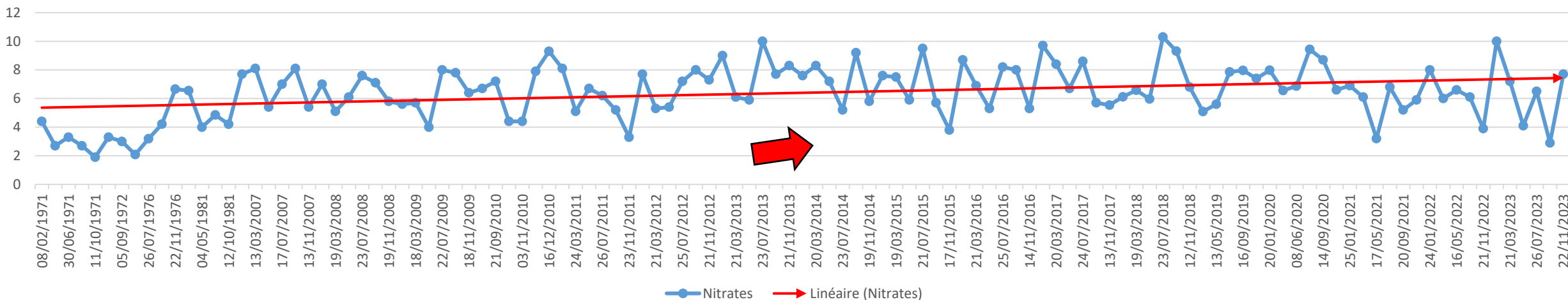
2020-2023

Évolution de la concentration en Nitrates au point d'eau Le Bandiat à Feuillade (05022000)

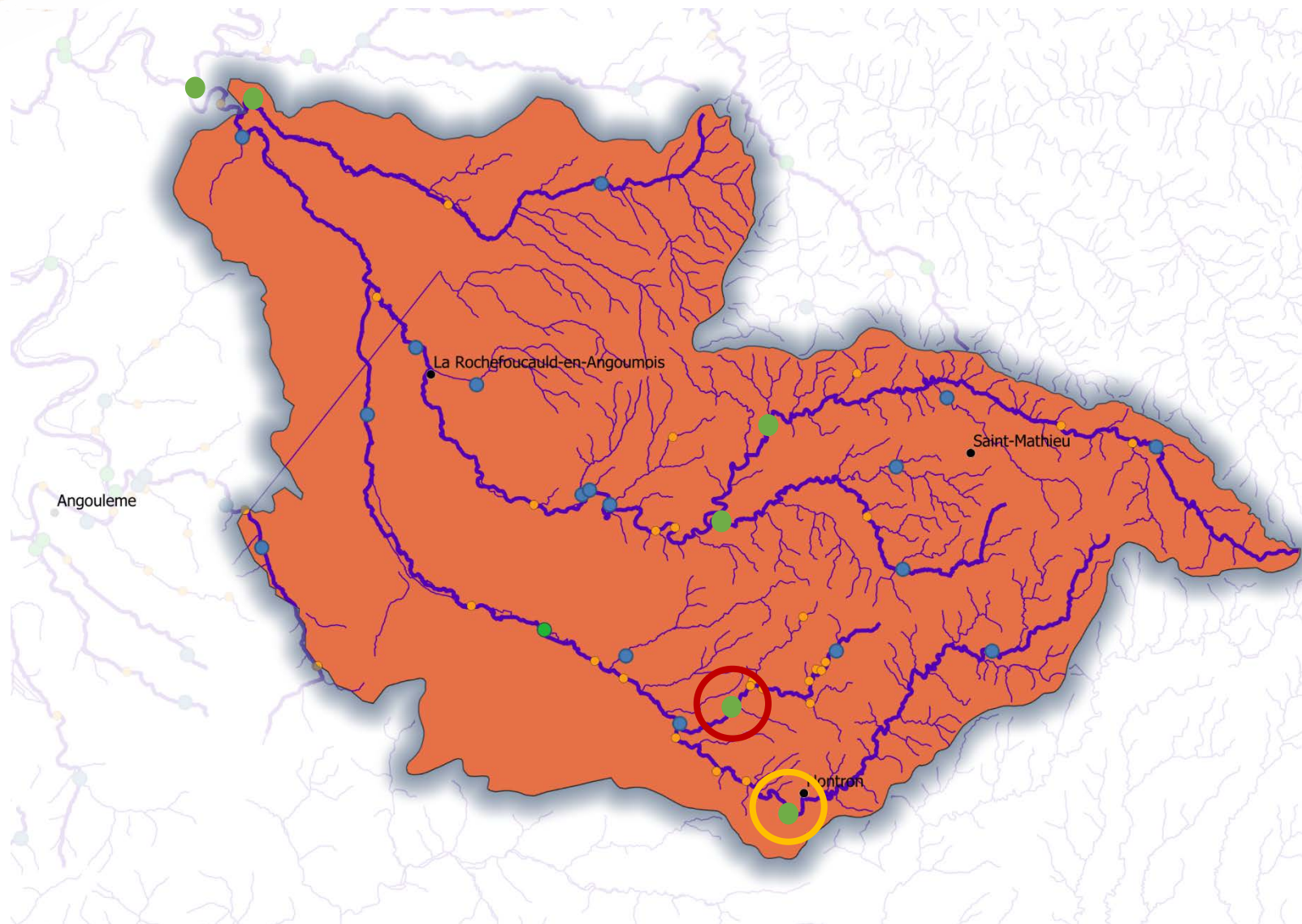


1971-2023

Évolution de la concentration en Nitrates au point d'eau Le Bandiat à Feuillade (05022000)



Focus Eaux superficielles – Réseau de suivi



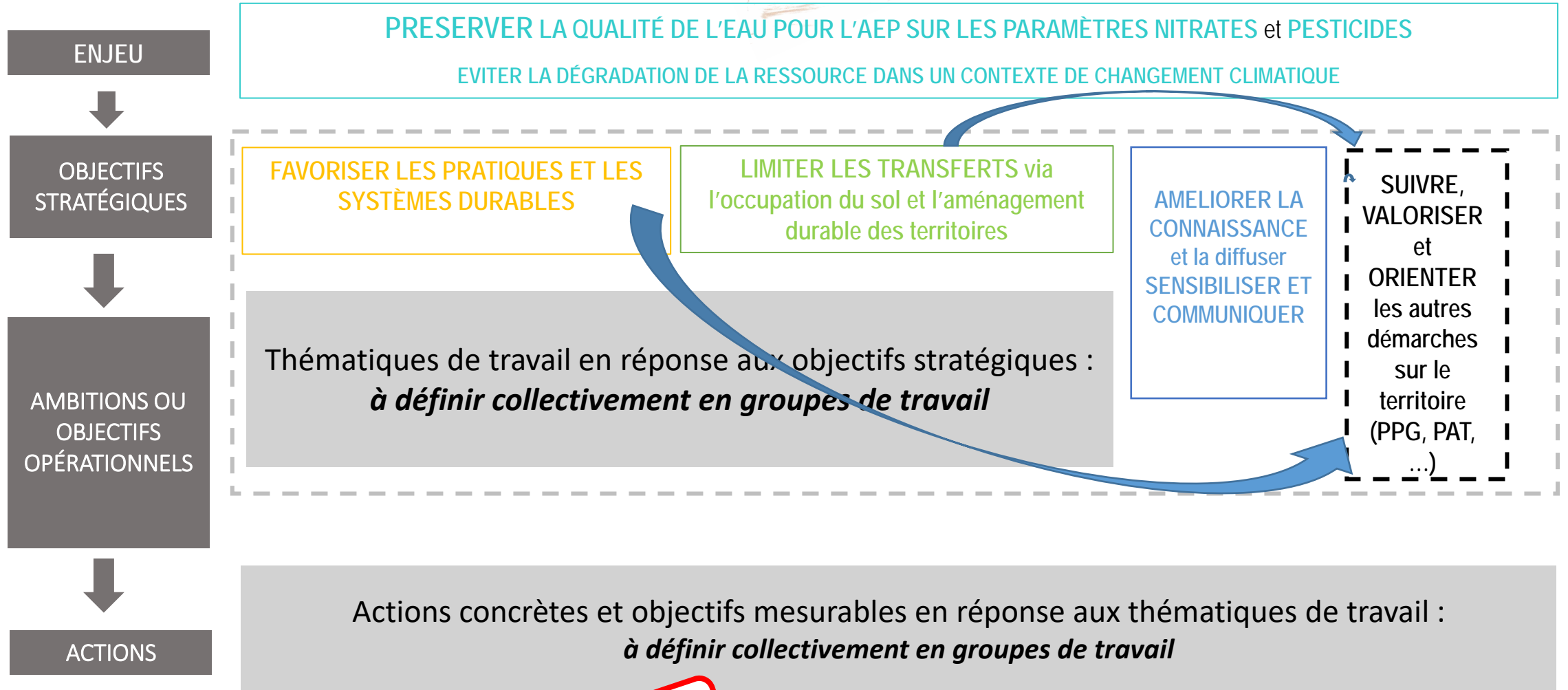
PRINCIPALE PROBLÉMATIQUE :
des analyses peu fréquentes
et disparates entre les stations
sur le paramètre **pesticide**...

**Les améliorations prévues en
2024 :**

- Suivi sur **Bandiat à Saint Martial de Valette** (fréquence 4 – EPTB Charente)
- Suivi sur la **Doüe à le Bourdeix** (fréquence 6 – AEAG)

Stratégie pour la construction du programme d'actions

Stratégie Locale Bassin de la Touvre



Exemples d'actions

- planter X km de haies
- réaliser 100% des inventaires ZH du bassin
- Augmenter de ha les surfaces en herbe

Démarche en construction

CONSTRUIRE le programme d'actions de préservation des sources de la Touvre

OBJECTIFS STRATÉGIQUES

AMBITIONS OU OBJECTIFS OPÉRATIONNELS



ACTIONS

SUIVRE et VALORISER les autres démarches sur le territoire

PRÉSERVATION DES MILIEUX AQUATIQUES (PPG DES SYNDICATS)

GESTION DES POLLUTIONS PONCTUELLES (DUP, PP...)

GESTION DE L'ASSAINISSEMENT (SCHÉMAS DIRECTEURS D'ASSAINISSEMENT)

PRÉSERVATION DES MILIEUX NATURELS (TRAME VERTE ET BLEU, SCOT, PLUI...)

FILIERES AGRICOLES ET CIRCUITS COURTS (PLANS ALIMENTAIRES TERRITORIAUX...)

...

AMBITIONS OU OBJECTIFS OPÉRATIONNELS

Démarches existantes

Une stratégie locale, un outil de territoire

ACCOMPAGNER FINANCIÈREMENT

- Les initiatives agricoles
- Les pratiques
- L'amélioration des connaissances
- L'animation territoriale

SUIVRE, VALORISER ET ORIENTER

- Pour **prioriser et sectoriser** les projets/actions/initiatives (aménagement des gouffres, assainissement...)

ÉCHANGER ET PARTAGER COLLECTIVEMENT

- Pour échanger et partager collectivement les enjeux de préservation de la ressource en eau

Construction des actions

Des rencontres bilatérales pour
discuter des actions possibles
par acteurs



Des groupes de concertations
pour retravailler les actions
proposées



Les rencontres bilatérales

Structures contactées au moment du COFIL

Océalia
NACA
CETEF
CNPF - Charente
CNPF - Dordogne
MAB16
CER
CA87
CdC Rochefoucauld
Fédération des Cumas
Fédération des Chasseurs
CA24
Parc Naturel Régional Périgord Limousin
SYMBA BT
SYBTB
AEAG
SYBRA

*Structures
Rencontrées au
moment du
COFIL*

Thématiques abordées

- IAE
- Forêts
- Formation
- Économique

Mise en place d'actions

- Journées Techniques
- Diagnostics agronomiques et accompagnement personnalisés
- Diagnostics économiques
- Espaces boisés classés
- Plantations de haies
- Gestion durable des forêts (éclaircie des peuplements)

Les rencontres bilatérales

Structures à rencontrer



AgroBio Haute-Vienne	LPO PC
AgroBio Périgord	Nau
CDC Charente Limousine	Néolis
CDC Cœur de Charente	CDC Ouest Limousin
Chambre d'Agriculture de la Charente	OUGC Grand Karst de la Rochefoucauld
Comité départemental de spéléologie de la Charente, C.D.S. 16	CDC Pays de Nexon Monts de Chalus
Conseil départemental Charente (CD16)	CDC Périgord Nontronnais
Conseil départemental Dordogne (CD24)	CDC Porte Océane du Limousin
Convergente	SCAR (Société Coopérative Agricole Ribéracoise)
Coopérative de Mansle	Service assainissement Périgord Nontronnais (CCPN)
CEN	SIAEP de Vayres-Tardoire
Fédération de pêche 16	SIAEP Karst
Fédération départementale des CUMA de Haute-Vienne	SIAEP Nord-Est Charente
Fédération des Chasseurs 24	UFC Que Choisir
Fédération des Chasseurs 87	SAFER
Fédération départementale des CUMA de Dordogne	Terres de Liens
France Nature Environnement	AEAG
Grand Angoulême	
Grand Cognac	
Lavalette Tude Dronne	


Rappel du planning prévisionnel

2024 : élaboration du programme d'actions

CADRE GÉNÉRAL :

CADRE OPÉRATIONNEL :





Merci de votre attention !
Des questions ?