

COFIL : PHASE 3

Démarche de protection du bassin d'alimentation de la Touvre

Comité technique, lundi 18 décembre 2023

Ordre du jour

1. Rappel des étapes précédentes et méthodologie
2. Présentation des résultats
3. Présentation de la stratégie pour la construction des actions



Objectifs de la réunion

- Vous présenter la méthode et les résultats
- Vous permettre d'y réagir
- Préparer la suite du projet

Ordre du jour

- 1. Rappel des étapes précédentes et méthodologie**
2. Présentation des résultats
3. Présentation de la stratégie pour la construction des actions

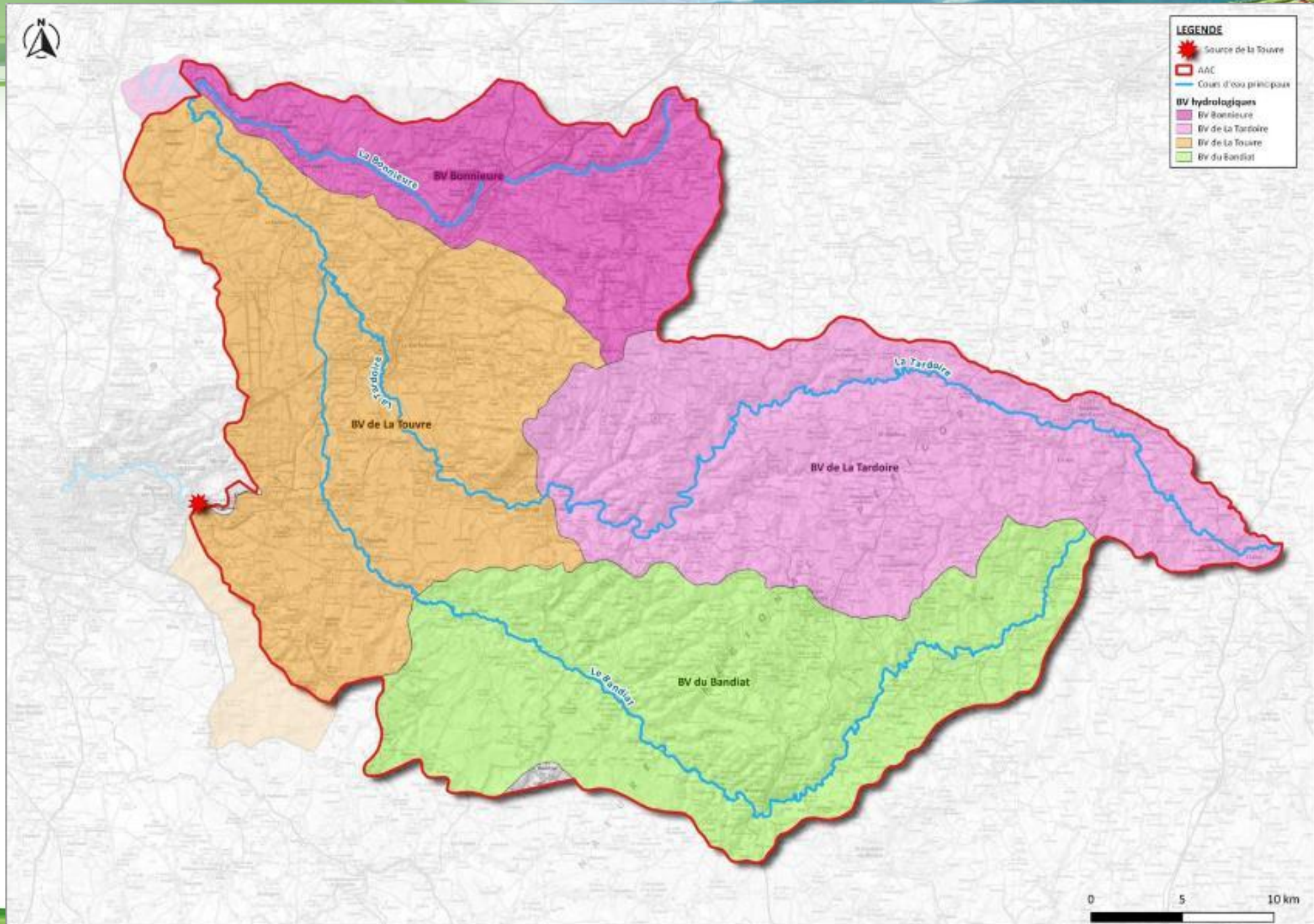
Rappels et calendrier

- COPIL de lancement de l'étude le 14 octobre 2022
- Phase 1 : Etude de délimitation de l'AAC et cartographie de la vulnérabilité
→ COPIL le 30 mars 2023
- Phase 2 : Diagnostic des pressions du territoire
→ COTECH le 31/08
→ COPIL le 28/09
- Phase 3 : Délimitation des ZAP au regard de la cartographie de la vulnérabilité et du diagnostic des pressions
→ Présentation en COTECH 27/11 et **COPIL 18/12** d'ici la fin d'année

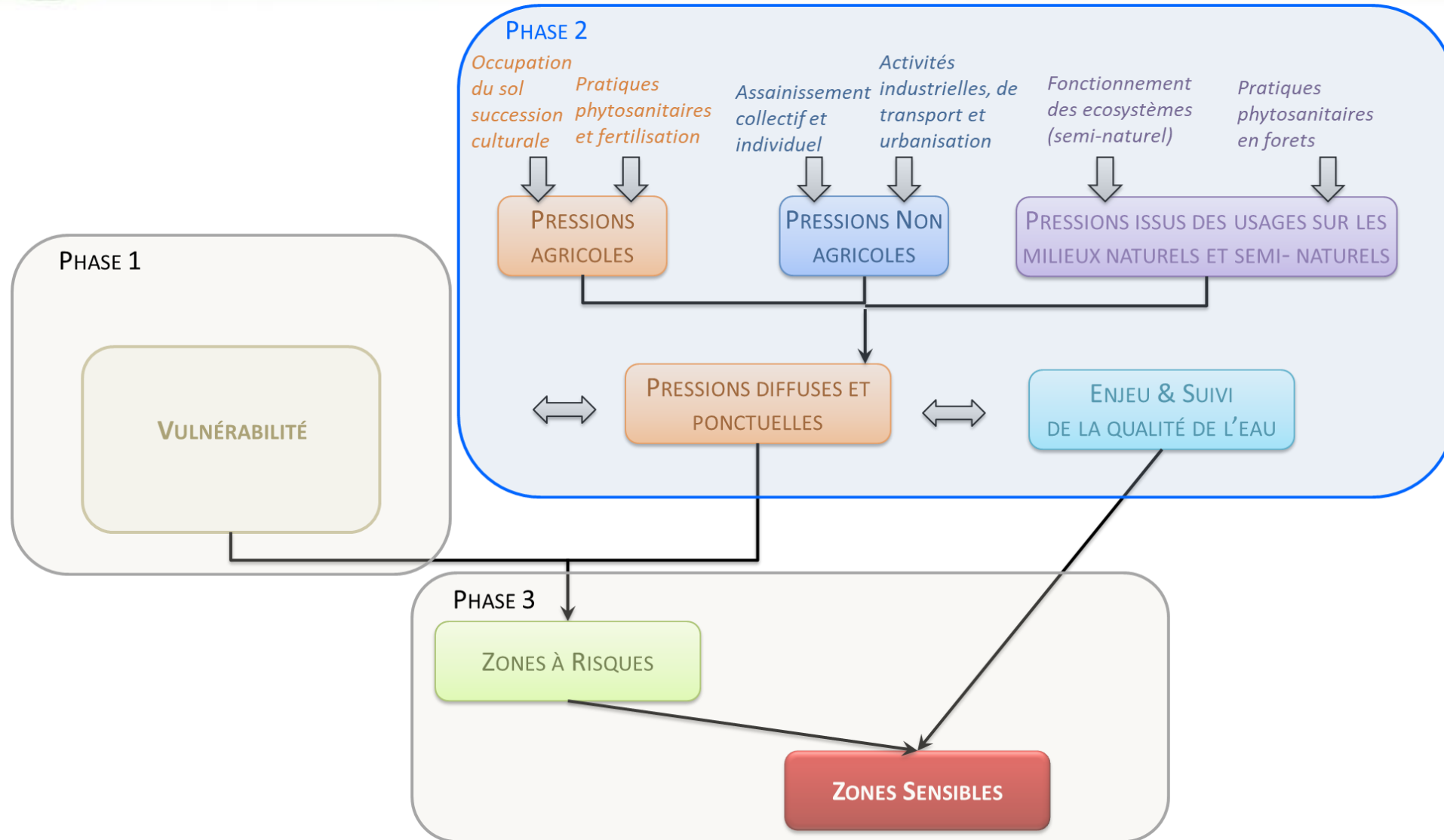


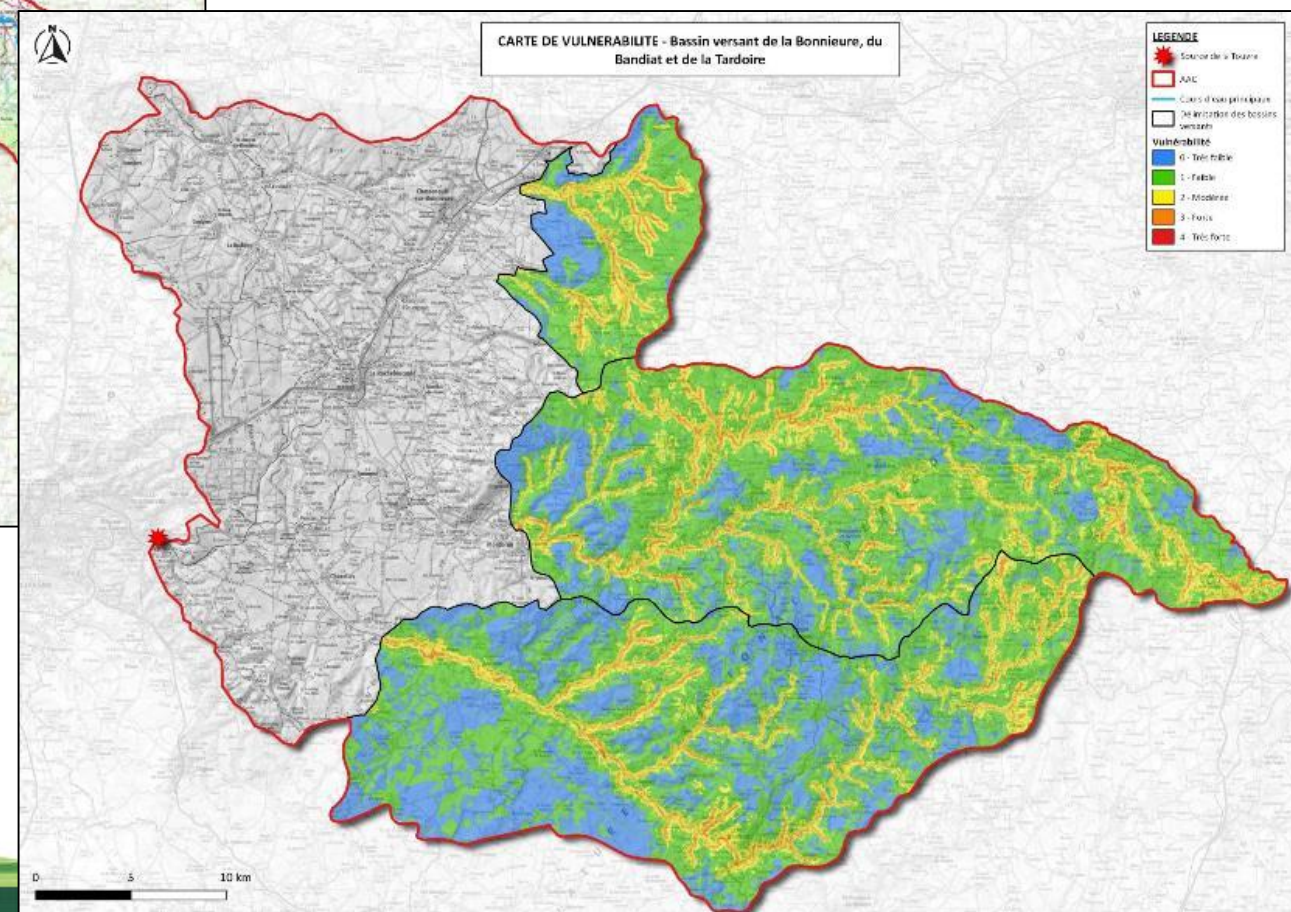
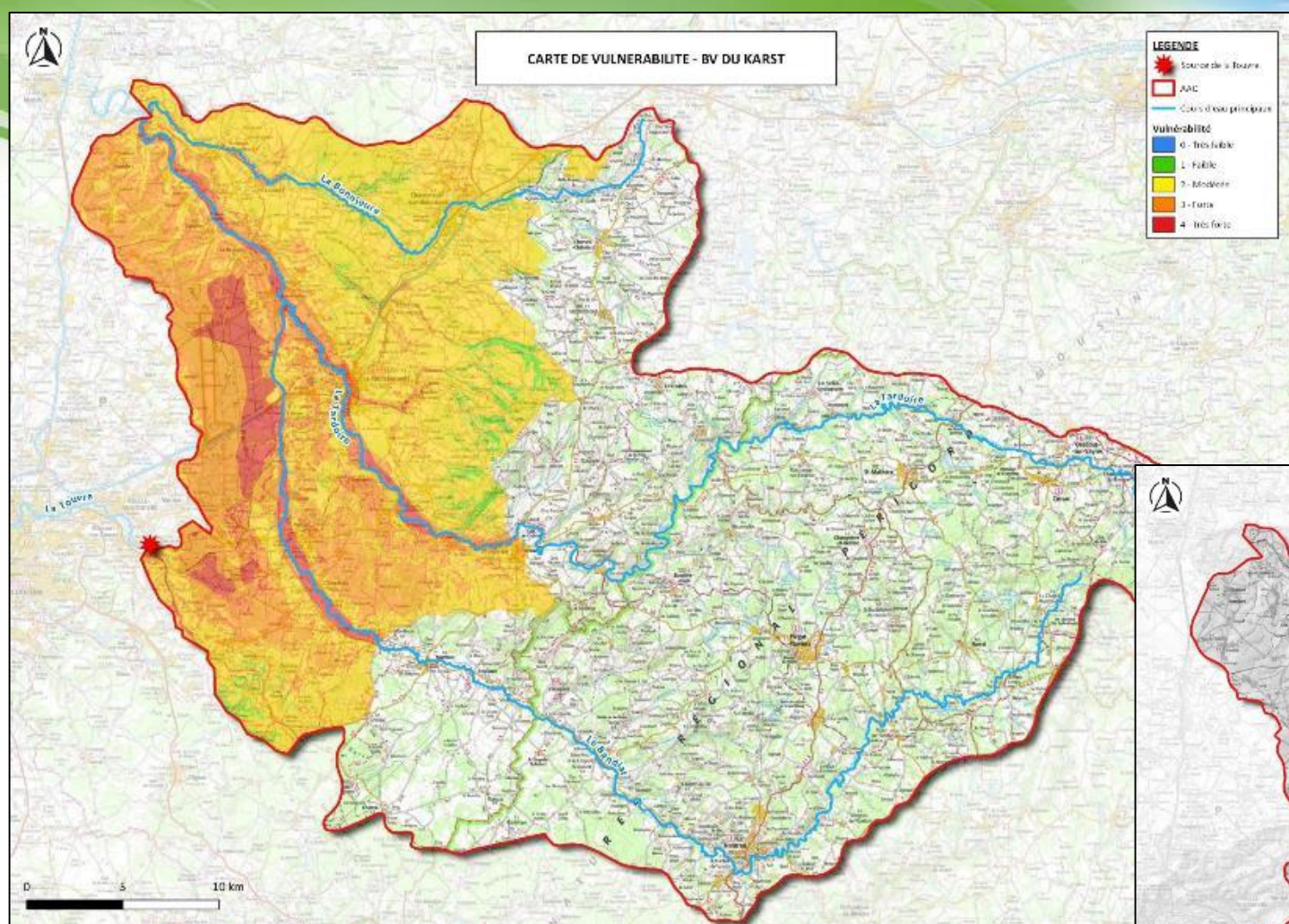
LEGENDE

-  Source de la Touvre
-  AAC
-  Cours d'eau principaux
- BV hydrologiques**
-  BV Bonnieure
-  BV de La Tardoire
-  BV de La Touvre
-  BV du Bandiat

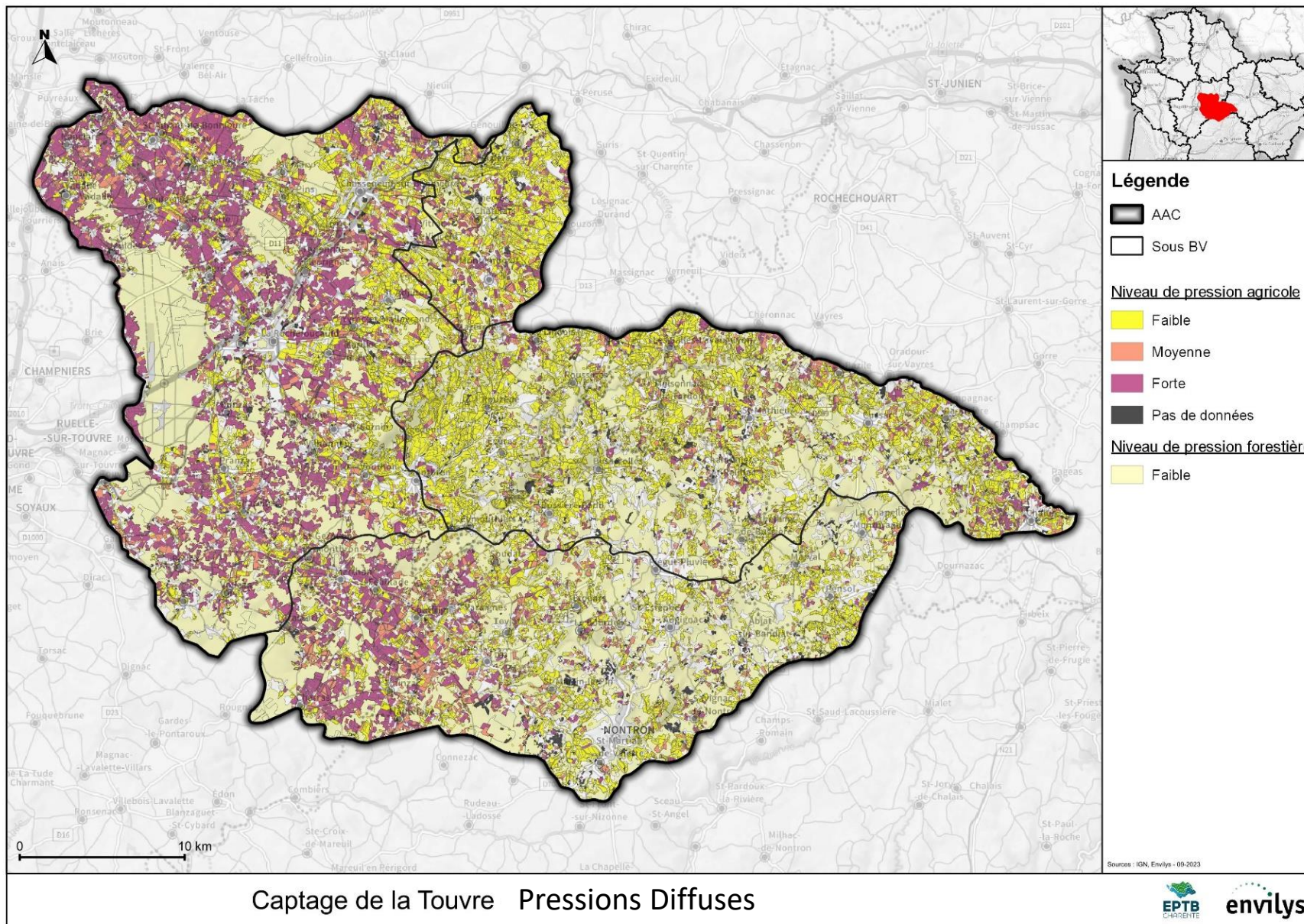


Présentation du périmètre de l'AAC



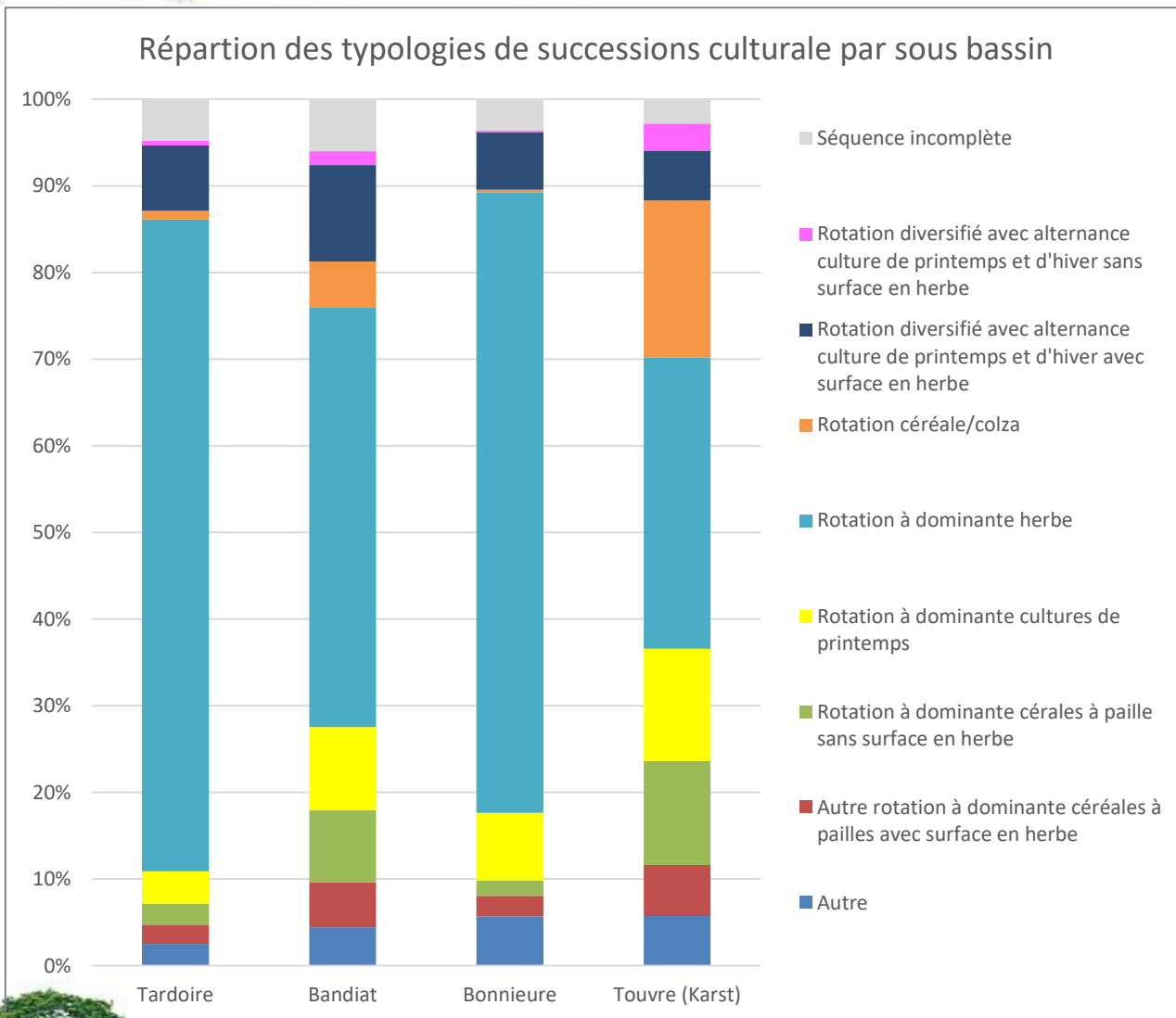


Détermination & répartition des pressions par sous bassin



Captage de la Touvre Pressions Diffuses

Cartographie des pressions

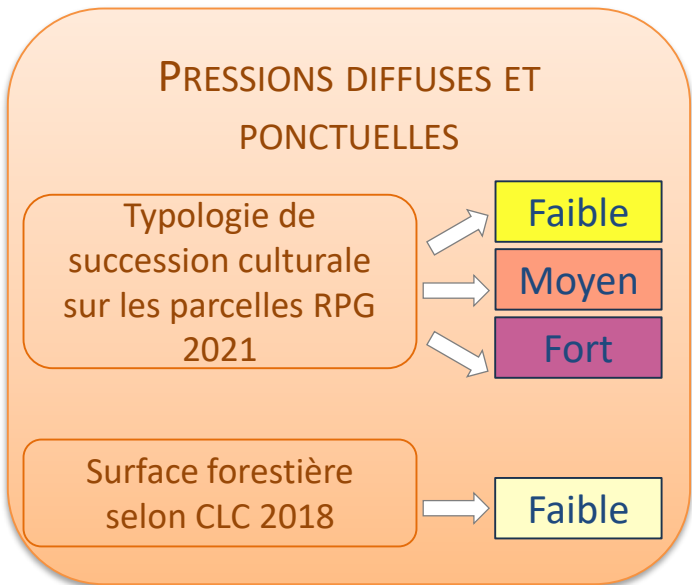


Niveaux de pression attribués **par succession** basés sur :

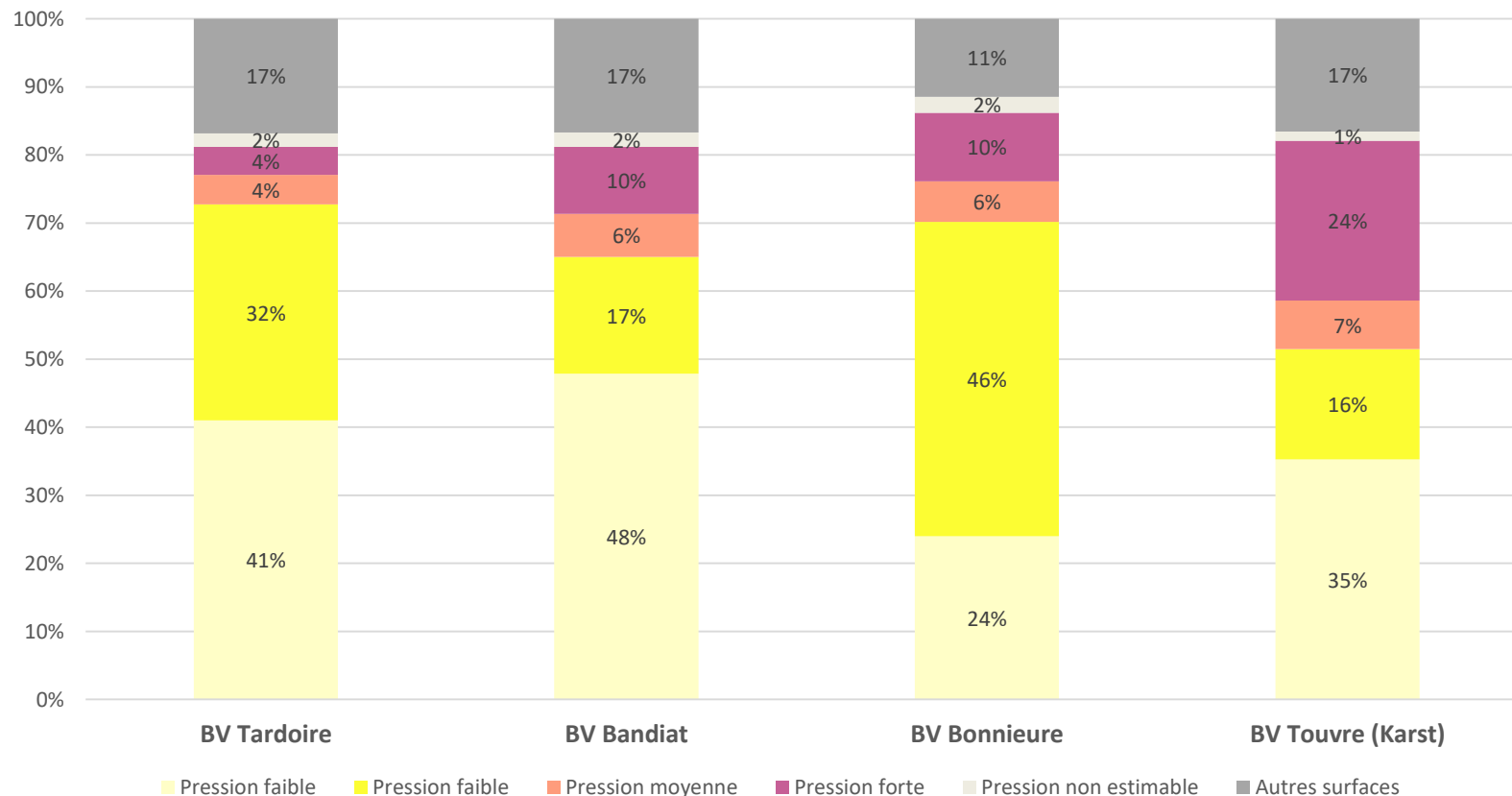
- Les apports en intrants moyens
- Les capacités de stockage d'azote en période à risque

		Niveau de pression agricole (en ha)				%
		Faible	Moyenne	Forte	NC	
Successions type (ha)	Rotation à dominante herbe	33021,5				51,3%
	Rotation à dominante cultures de printemps			6002,3		9,3%
	Rotation céréale/colza			5903,9		9,2%
	Rotation à dominante céréales à paille sans surface en herbe			5022,8		7,8%
	Rotation diversifiée avec alternance culture de printemps et d'hiver avec surface en herbe		4867,0			7,6%
	Autre			2882,9		4,5%
	Autre rotation à dominante céréales à pailles avec surface en herbe		2861,7			4,4%
	Séquence incomplète				2682,6	4,2%
	Rotation diversifiée avec alternance culture de printemps et d'hiver sans surface en herbe		1185,9			1,8%
		%	51,3%	13,8%	30,7%	4,2%

Détermination & Répartition des pressions par sous bassin



Répartition des pressions par sous bassin



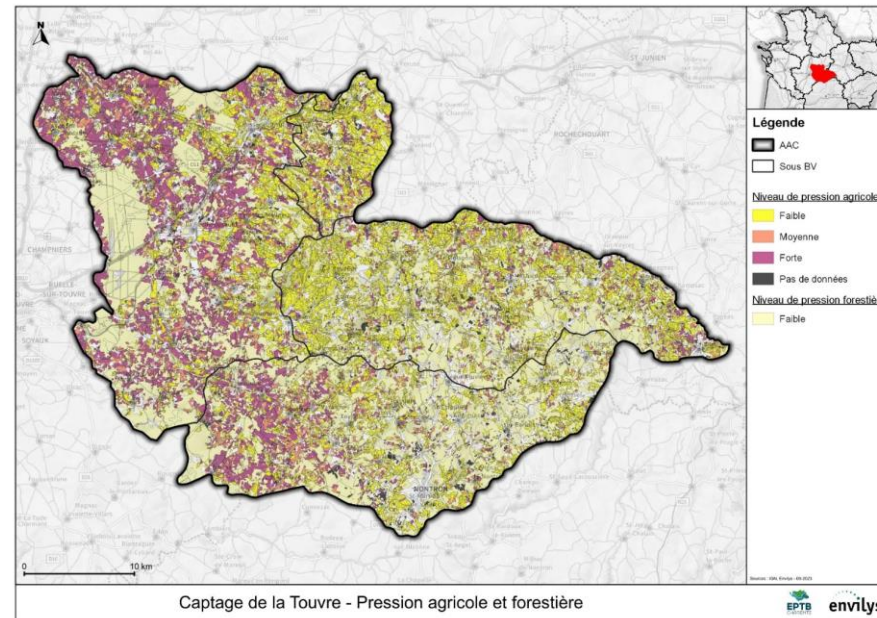
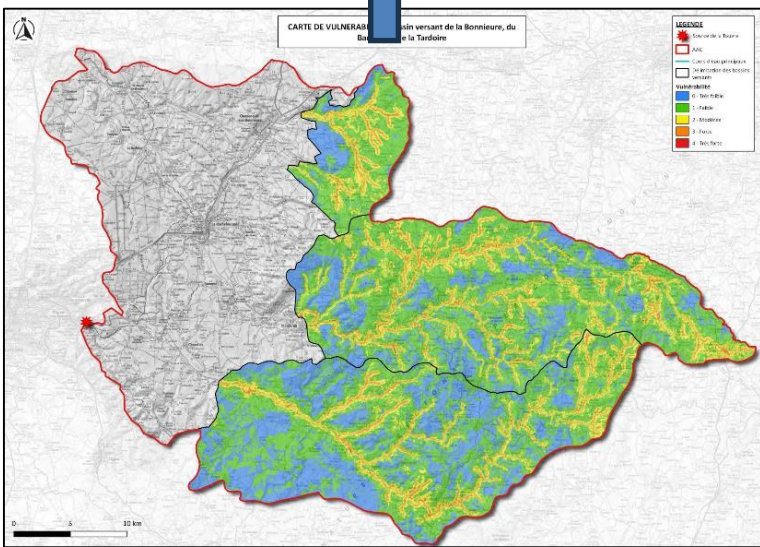
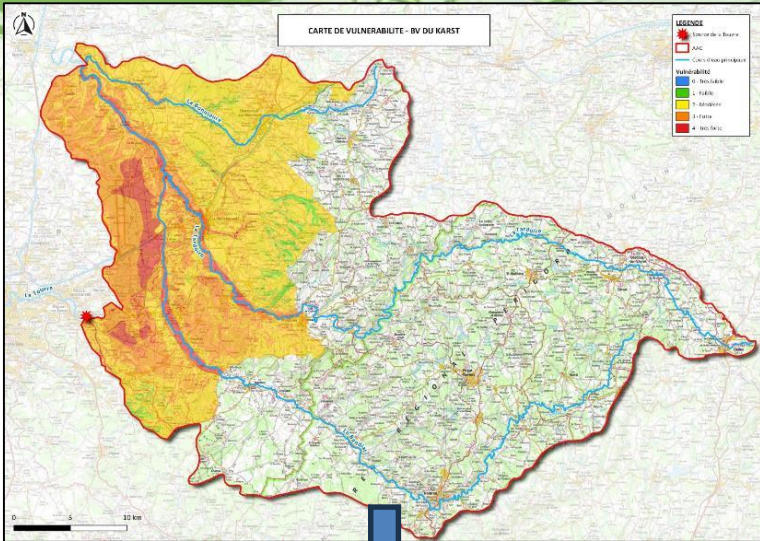
Ordre du jour

1. Rappel des étapes précédentes et méthodologie
- 2. Présentation des résultats**
3. Présentation de la stratégie pour la construction des actions



Volet Assainissement, industrie et infrastructure pas de croisement de risque « pollution diffuse »

- Données uniquement ponctuelles et non exhaustives
- Les principaux risques AEP (pollutions ponctuelles) sont gérés dans les DUP
- En revanche, ces éléments de pollutions ponctuelles doivent rester importants pour alimenter la réflexion sur les actions



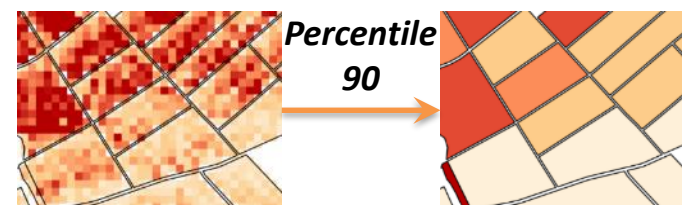
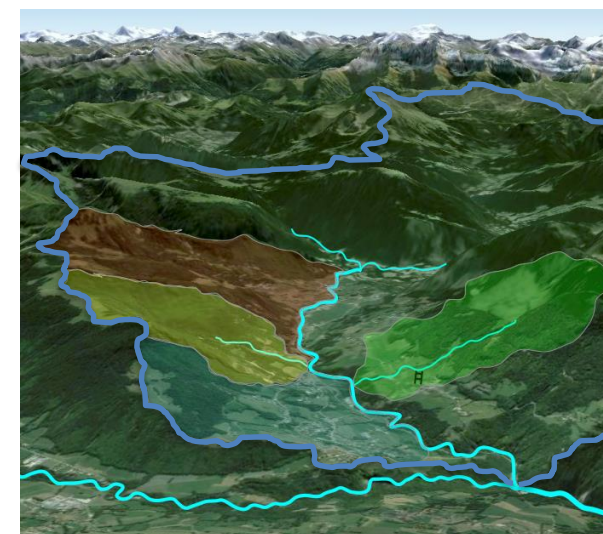
Méthodologie

- 1) Carte raster pour la vulnérabilité (« pixel »)
- 2) Besoin d'une échelle d'agrégation supplémentaire : Bassin Versant Élémentaire (BVE)

- Analyser le **fonctionnement hydrologique** en lien avec une logique d'imbrication des versants, sous-bassins versants, bassins versants -> découpage en entité élémentaire (BVE)
- **Restituer les résultats** au niveau d'entités de gestion
- Faciliter la mise en évidence des **zones prioritaires** sur la zone d'étude

Méthode : agrégation spatiale des indicateurs

- **intégrer la variabilité** des valeurs des pixels par rapport à leur distribution & éviter les valeurs extrêmes locales qui ne sont pas représentatives → **percentile 90**

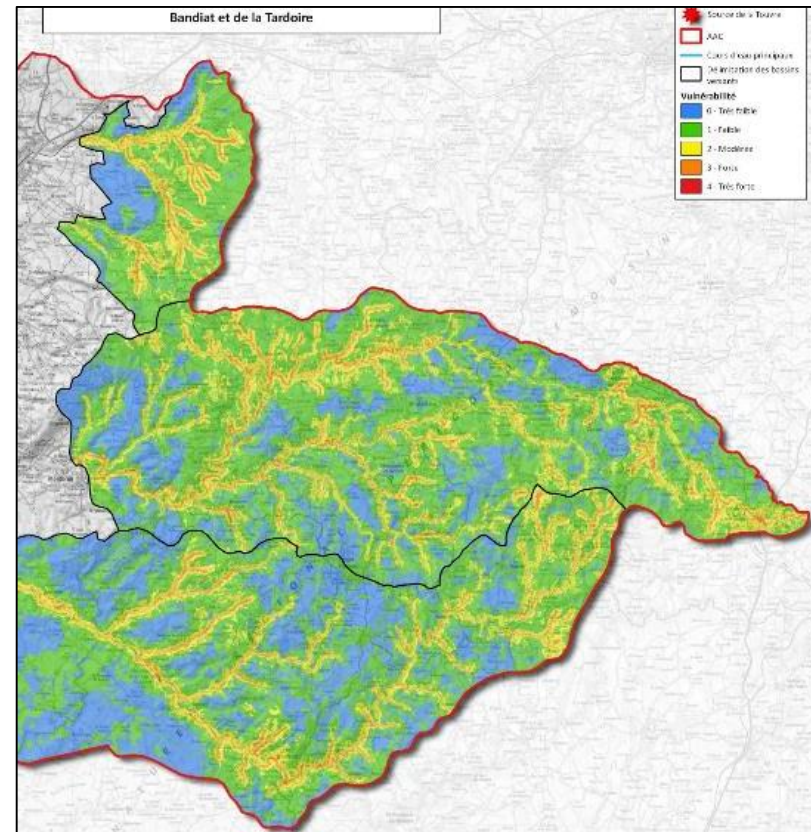
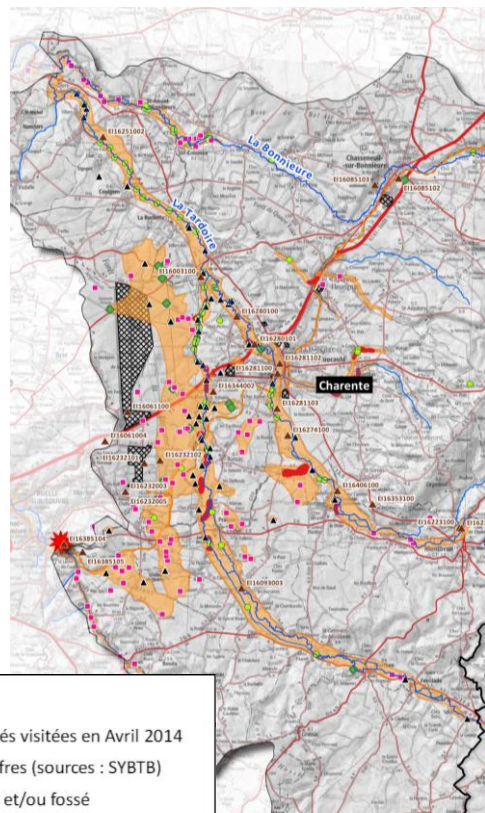
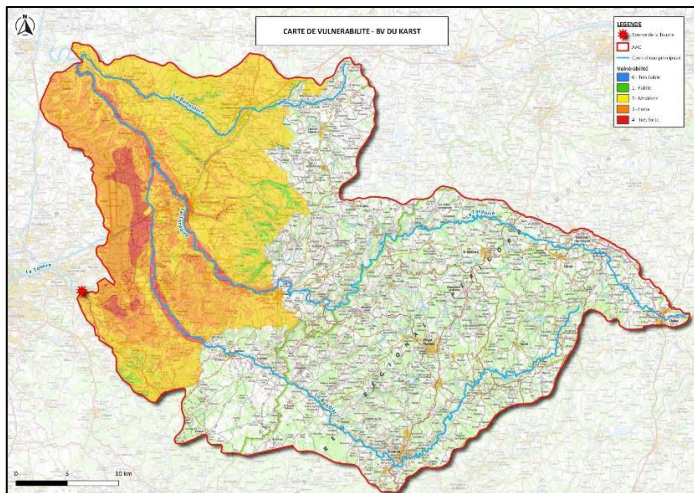


Préparation de l'Agrégation spatiale

Zone karstique = Zone d'infiltration préférentielle et le reste

Ecoulements des Eaux superficielles = Bassins versants élémentaires

Déterminé sur le base du MNT à 25m



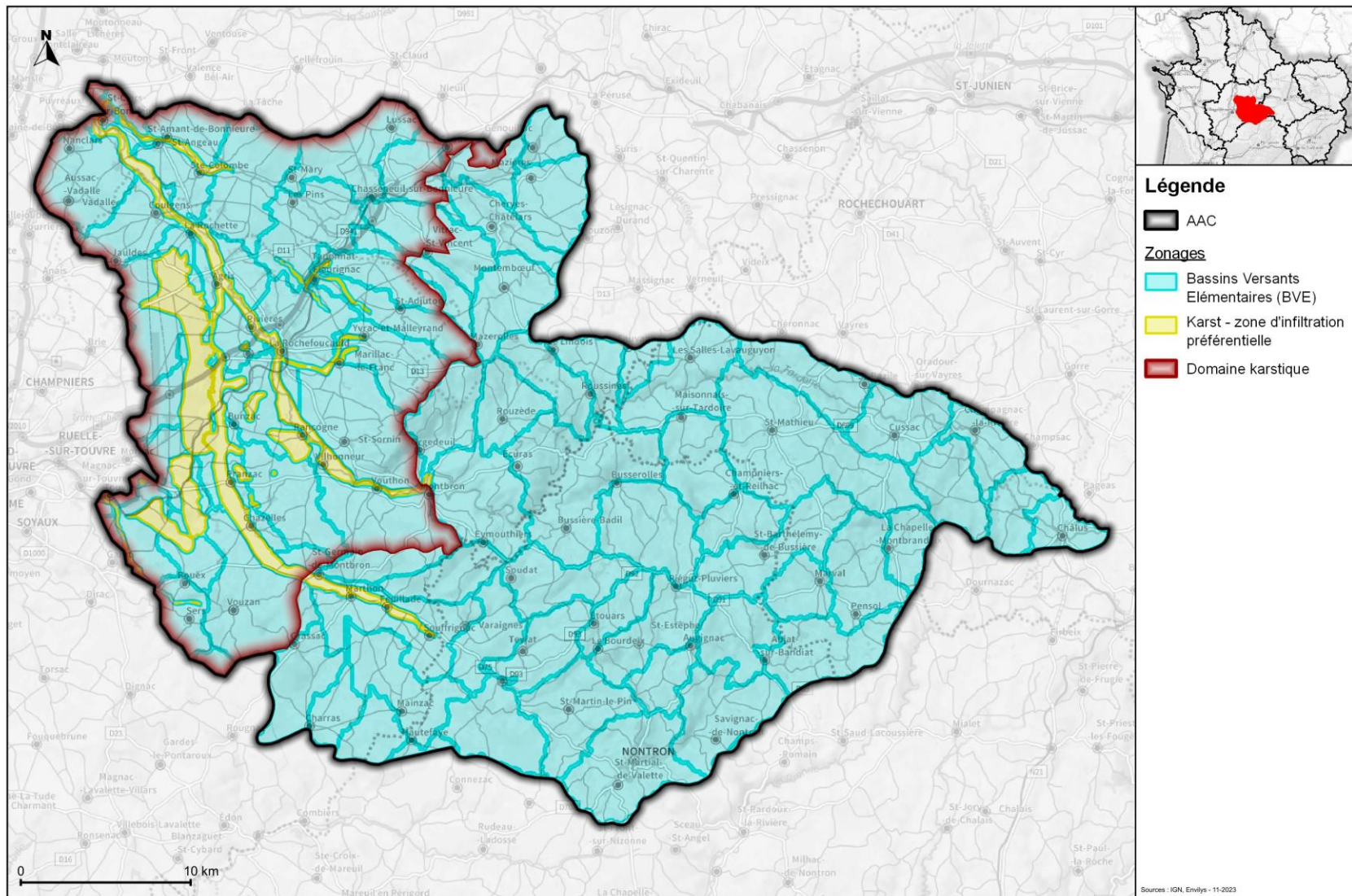
LEGENDE

- Source de la Touvre
- AAC
- Cours d'eau principaux
- Limite départementale
- Axes routiers principaux
- Voie ferrée
- Zone industrielle
- Industriels avec rejet
- Perte mineur
- Cavités visitées en Avril 2014
- Gouffres (sources : SYBTB)
- Aven et/ou fossé
- Zone d'infiltration préférentielle
- Zone de perte majeure

Préparation de l'Agrégation spatiale

Zone karstique = Zones d'infiltration préférentiel et bassins versants élémentaires sur le reste

Zone Eau supuperficielle = bassins versants élémentaires



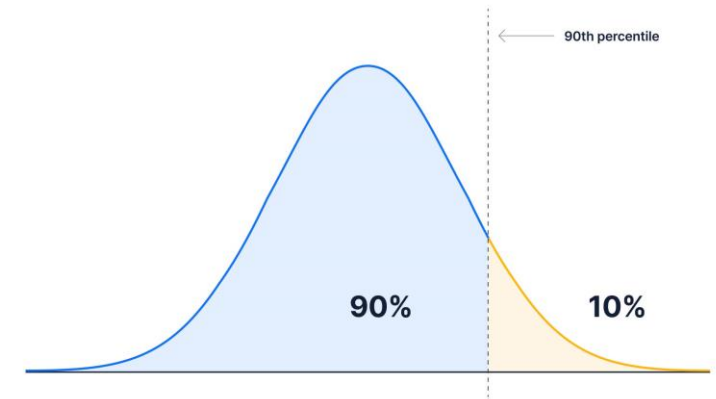
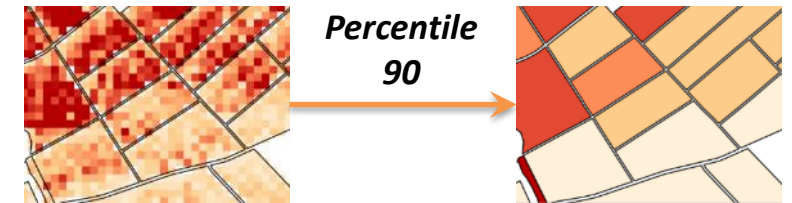
Captage de la Touvre - Principaux zonages

Agrégation

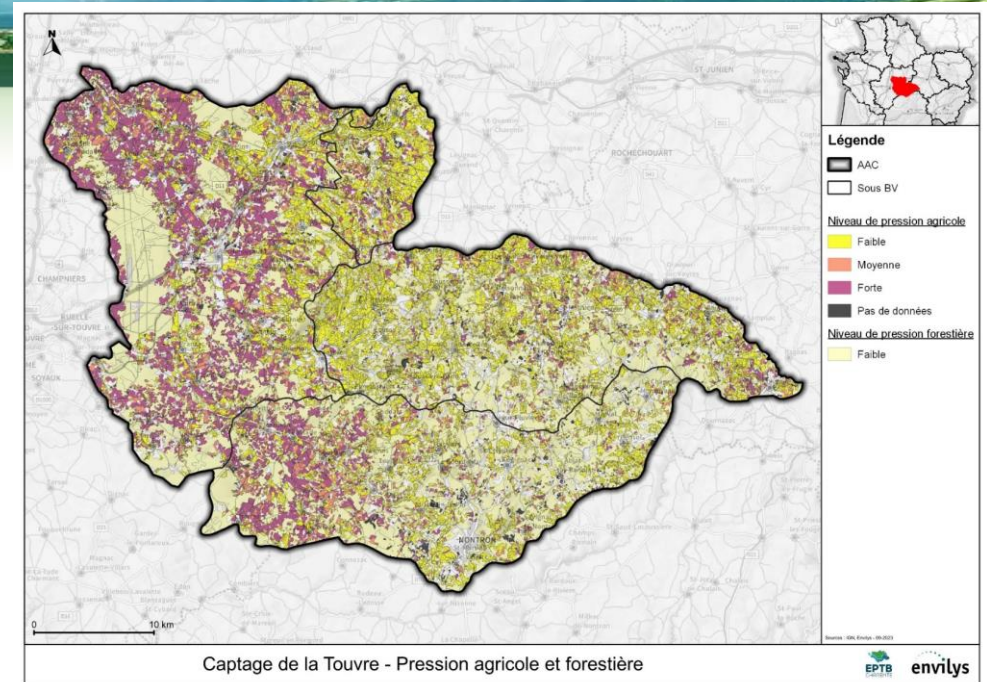
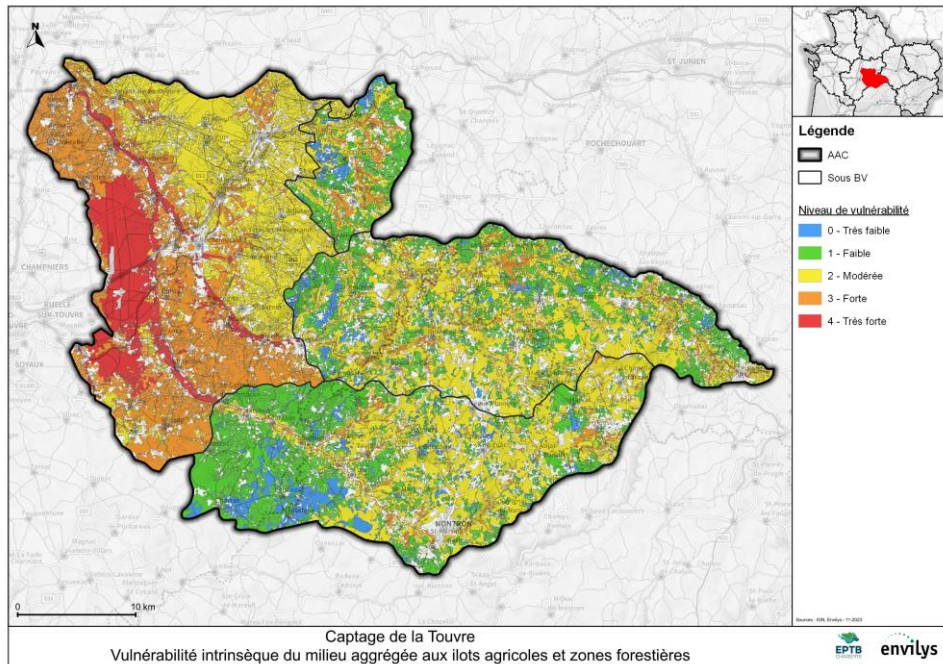
➔ Agrégation spatiale à l'échelle des BVE et Parcelles

Choix méthodologique & stratégique:

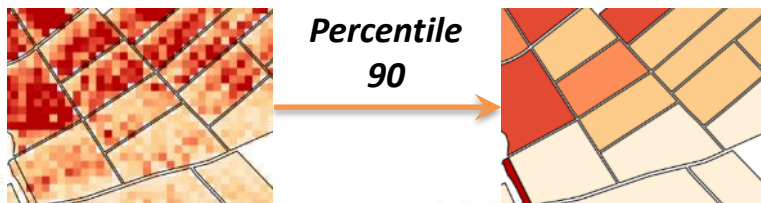
- Obtenir une information globale
- S'affranchir des valeurs extrêmes / aberrations des calculs
- Estimer le risque de transfert d'une parcelle ou d'un BVE
- Percentile 90 retenu comme valeur d'agrégation

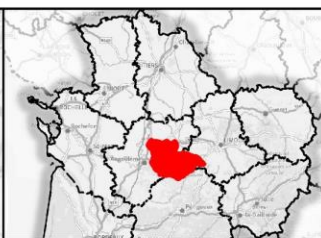
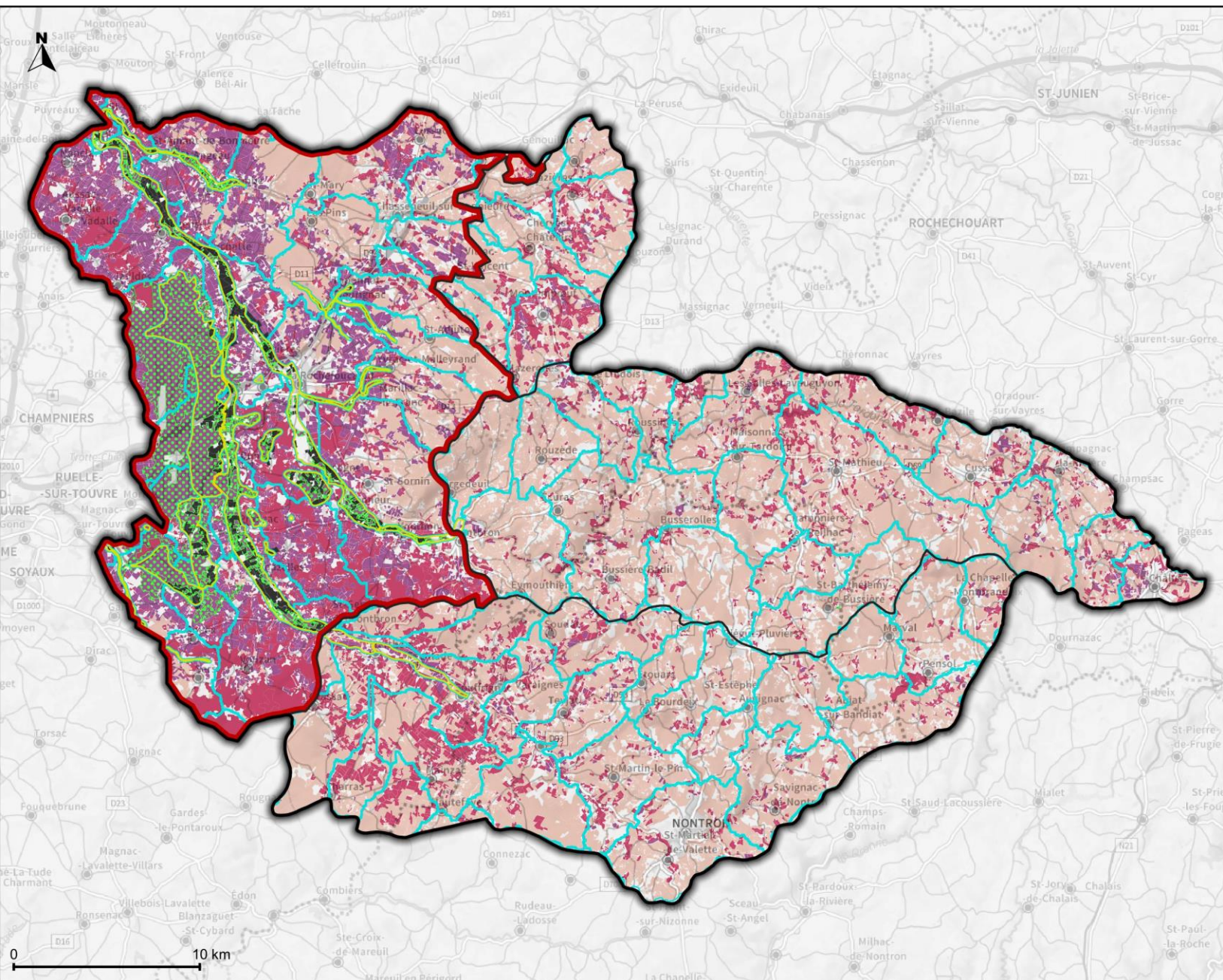


Détermination des risques de pollutions diffuses : matrice de croisement



VULNÉRABILITÉ	PRESSION		
	Faible	Moyenne	Forte
Très faible	Faible	Faible	Faible
Faible	Faible	Moyen	Moyen
Moyenne	Faible	Moyen	Fort
Forte	Moyen	Fort	Fort
Très Forte	Fort	Très Fort	Très Fort





Légende

- AAC
- Sous BV
- Bassins versants élémentaires (BVE)
- Karst - zone d'infiltration préférentielle
- Domaine karstique

Niveau de risque

- Faible
- Moyen
- Fort
- Très Fort
- ND
- Zones à dominante forêt ou herbe présentant un niveau de risque fort ou très fort

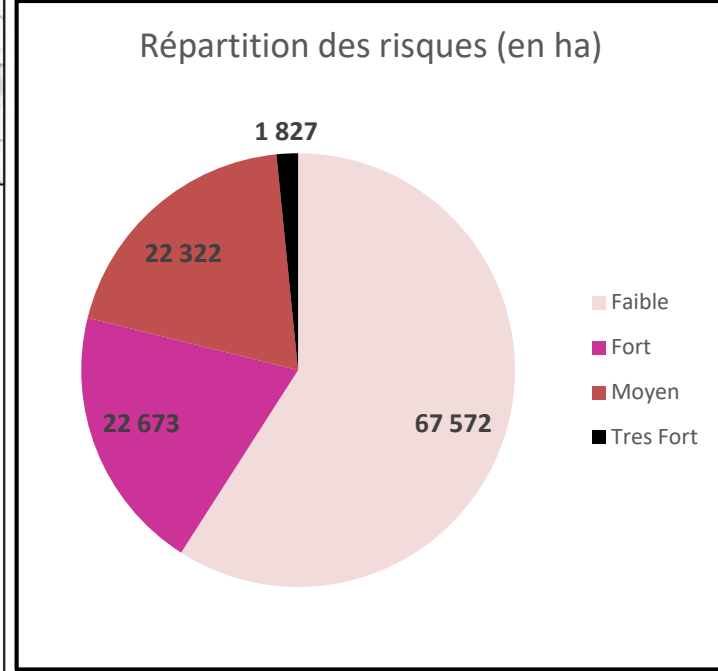
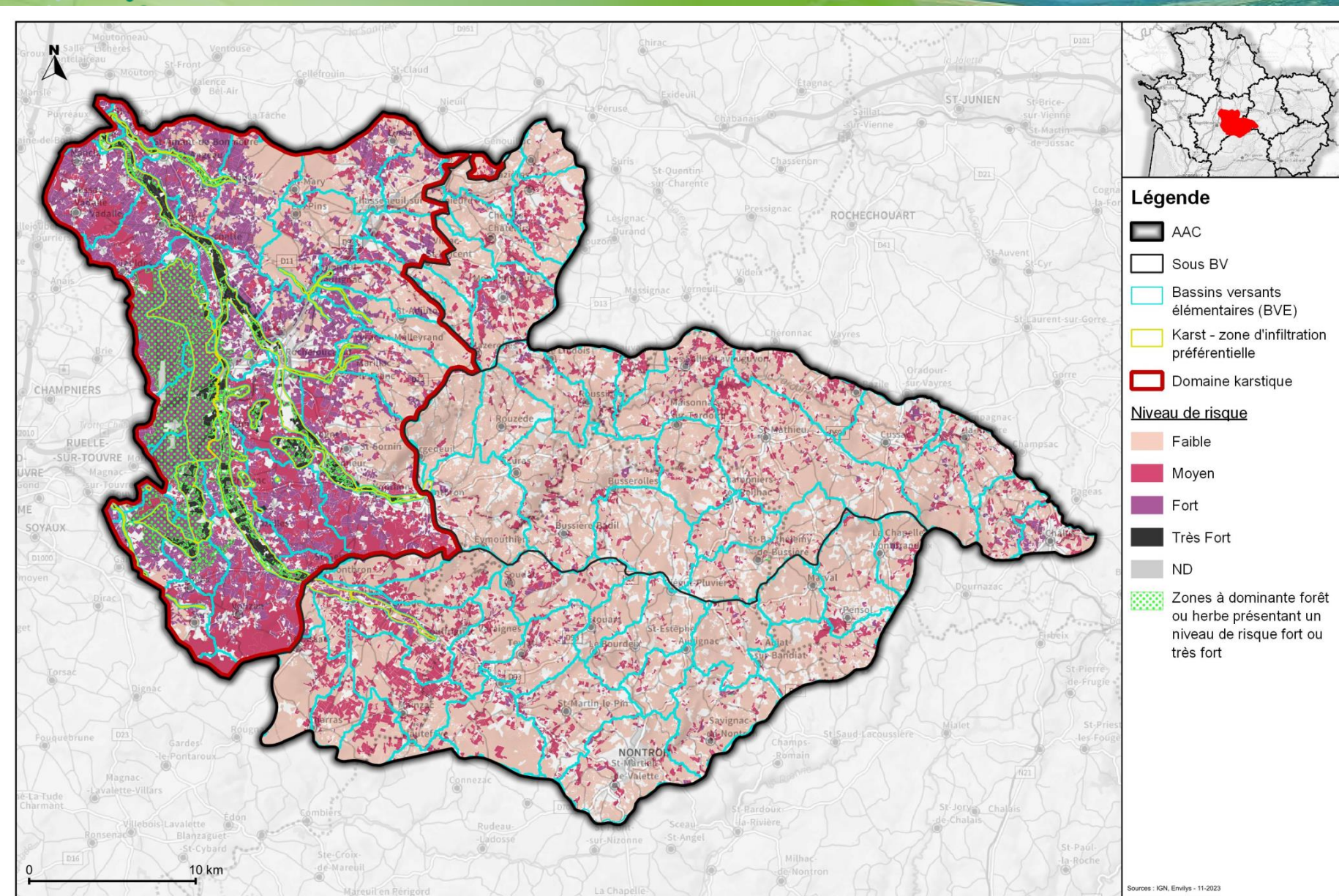


VULNÉRABILITÉ	PRESSION		
	Faible	Moyenne	Forte
Très faible	Faible	Faible	Faible
Faible	Faible	Moyen	Moyen
Moyenne	Faible	Moyen	Fort
Forte	Moyen	Fort	Fort
Très Forte	Fort	Très Fort	Très Fort

Captage de la Touvre - Risque de transfert des pollutions diffuses

Source : IGN, Envisys - 11-2023



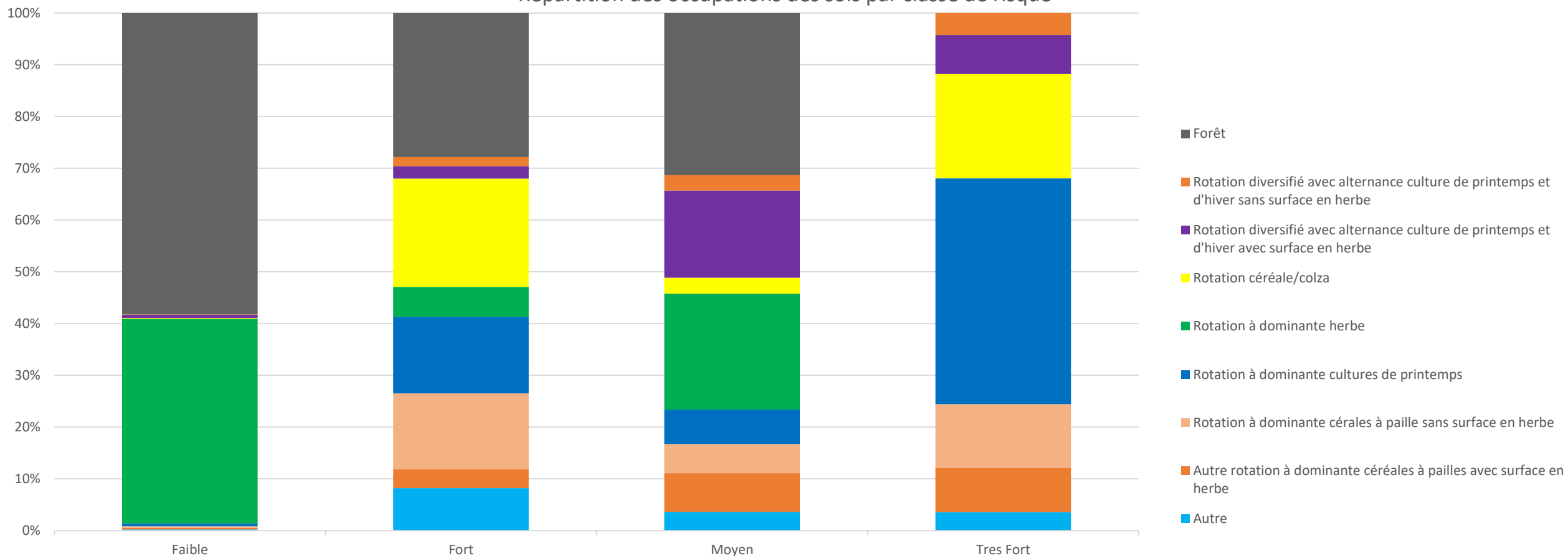


VULNÉRABILITÉ	PRESSION		
	Faible	Moyenne	Fort
Très faible	Faible	Faible	Faible
Faible	Faible	Moyen	Moyen
Moyenne	Faible	Moyen	Fort
Fort	Moyen	Fort	Fort
Très Forte	Fort	Très Fort	Très Fort

Captage de la Touvre - Risque de transfert des pollutions diffuses



Répartition des occupations des sols par classe de risque

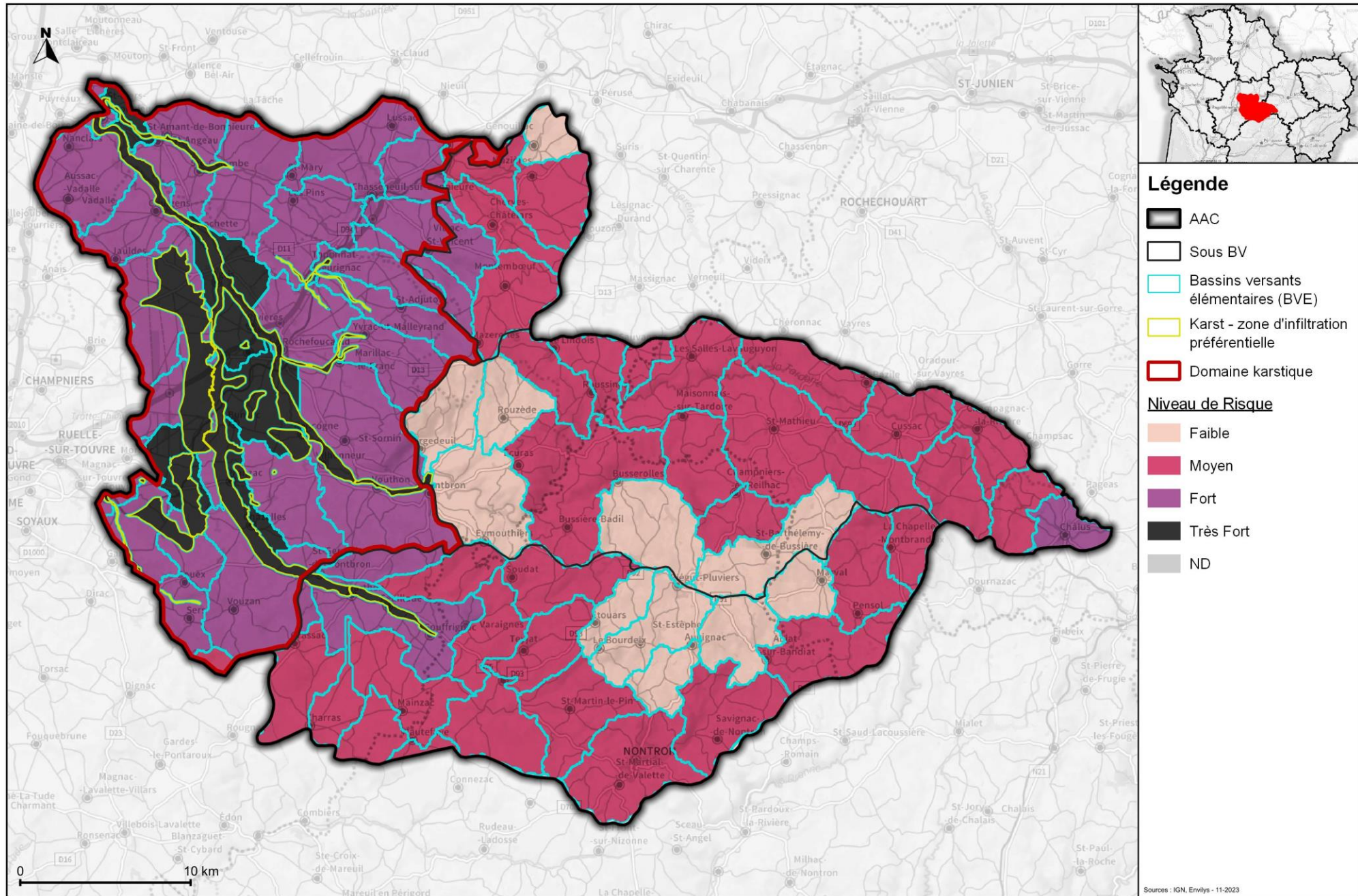


Risque faible : principalement représenté par des zones de forêts et des rotations dont la dominante est l'herbe dans des zones de faible à moyenne vulnérabilité.

Risque fort et très fort : on retrouve ces mêmes catégories d'occupation des sols lorsqu'elles sont sur des zones de forte vulnérabilité. Dans ces cas, des retournements de prairies ou de l'exploitation intensive de la forêt peuvent présenter des risques importants.

Les autres systèmes de cultures présents dans cette catégorie sont des ceux qui sont moins diversifiés.

Agrégation spatiale du risque à l'échelle des BVE et la zone d'infiltration préférentielle



Légende

- AAC
- Sous BV
- Bassins versants élémentaires (BVE)
- Karst - zone d'infiltration préférentielle
- Domaine karstique

Niveau de Risque

- Faible
- Moyen
- Fort
- Très Fort
- ND

Sources : IGN, Envilys - 11-2023

Captage de la Touvre
 Risque de transfert des pollutions diffuses agrégé aux principaux zonages

Ordre du jour

1. Rappel des étapes précédentes et méthodologie
2. Présentation des résultats
- 3. Présentation de la stratégie pour la construction des actions**

Stratégie pour la construction du programme d'actions

Démarche de protection du bassin d'alimentation de la Touvre

Rappel du planning prévisionnel

2024 : élaboration du programme d'actions

CADRE GÉNÉRAL :

CADRE OPÉRATIONNEL :

18 décembre 2023
COFIL de restitution
final de l'étude

Réunion spécifique qualité de l'eau
Janvier – Avril 2024
Rencontres individuelles pour construire les actions
Collectivités
Agricole
Milieux aquatiques et bassins versants

Mars 2024
COTECH
*Pour affiner les orientations et travailler sur les financements
des actions*

Juin 2024
COTECH
*Présentation des
actions*

Juillet 2024
COFIL de validation



Merci de votre attention !
Des questions ?