

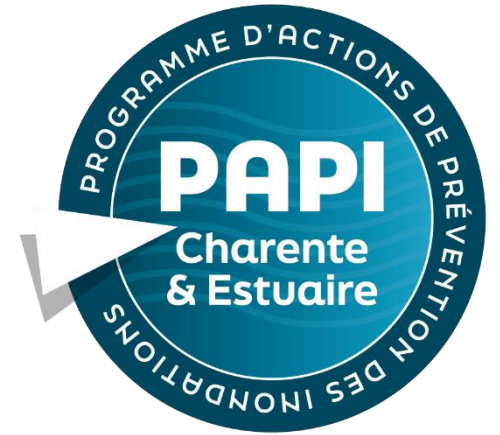
PAPI Charente & Estuaire

Comité de pilotage

5 juillet 2023



Ordre du jour



1 | Rappel contexte

2 | Avancement global (technique & financier)

3 | Dépôt de l'avenant simple

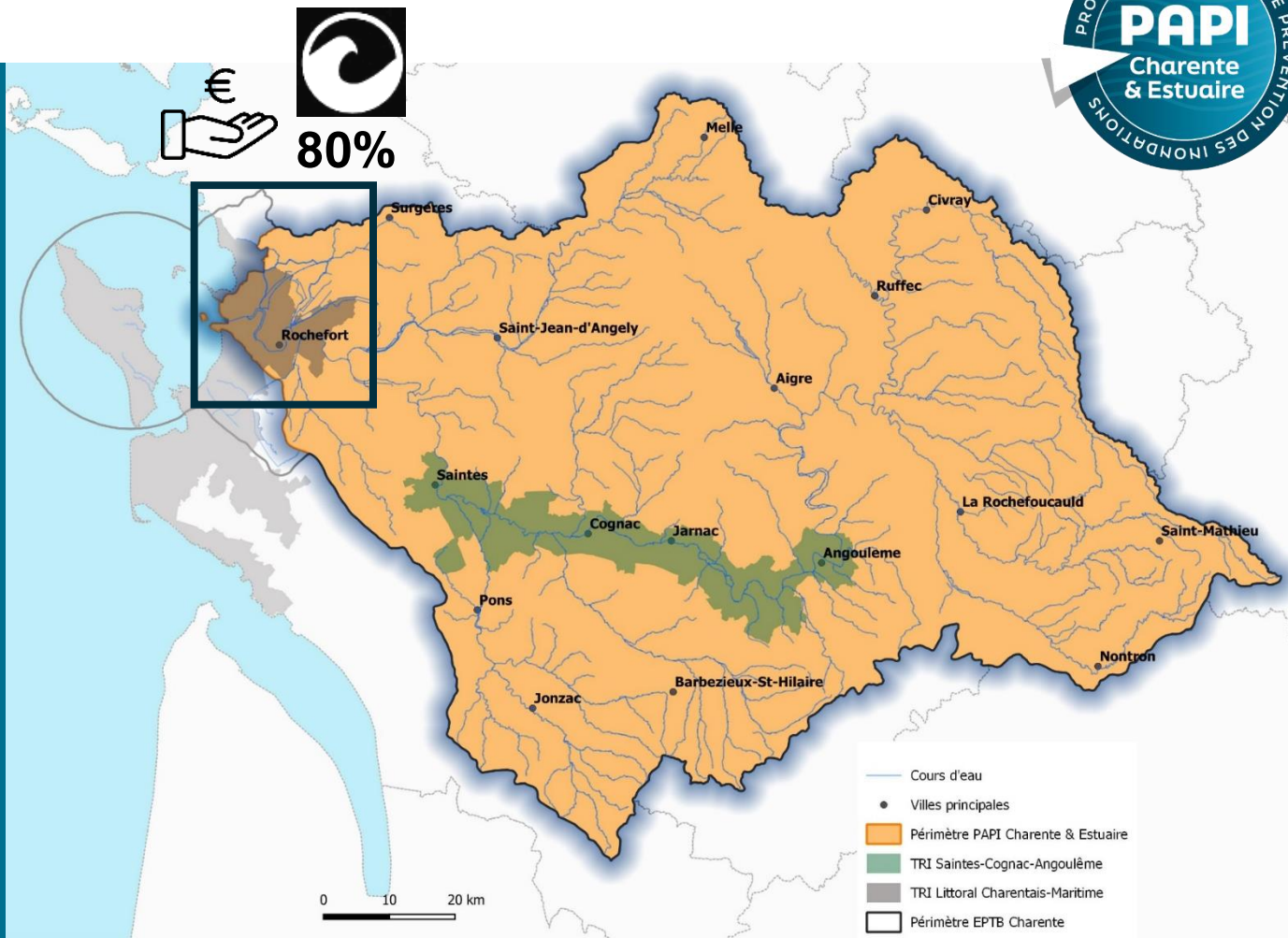
4 | Avancement des études du schéma de protection de l'estuaire (axe 7)

5 | Avancement de la campagne de diagnostic de vulnérabilité sur la CARO)

1 | Éléments de contexte

Programme d'Actions de Prévention des Inondations

- Appel à projet de l'Etat (2^{ème} génération)
- PAPI C & E : mixte **fluvial & submersion**
- Mobilisation du **FPRNM** et autres partenaires financiers
- Porté par l'EPTB Charente et fédérant un ensemble de maîtres d'ouvrages



Sources : IGN, DREAL, EPTB Charente - Auteur : EPTB Charente



LES CHIFFRES CLÉS DU PAPI CHARENTE & ESTUAIRE

MONTANT CONVENTIONNÉ

47,1 M€ HT

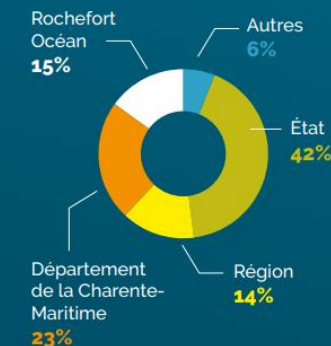
CALENDRIER DU PROGRAMME

2013 > 2023

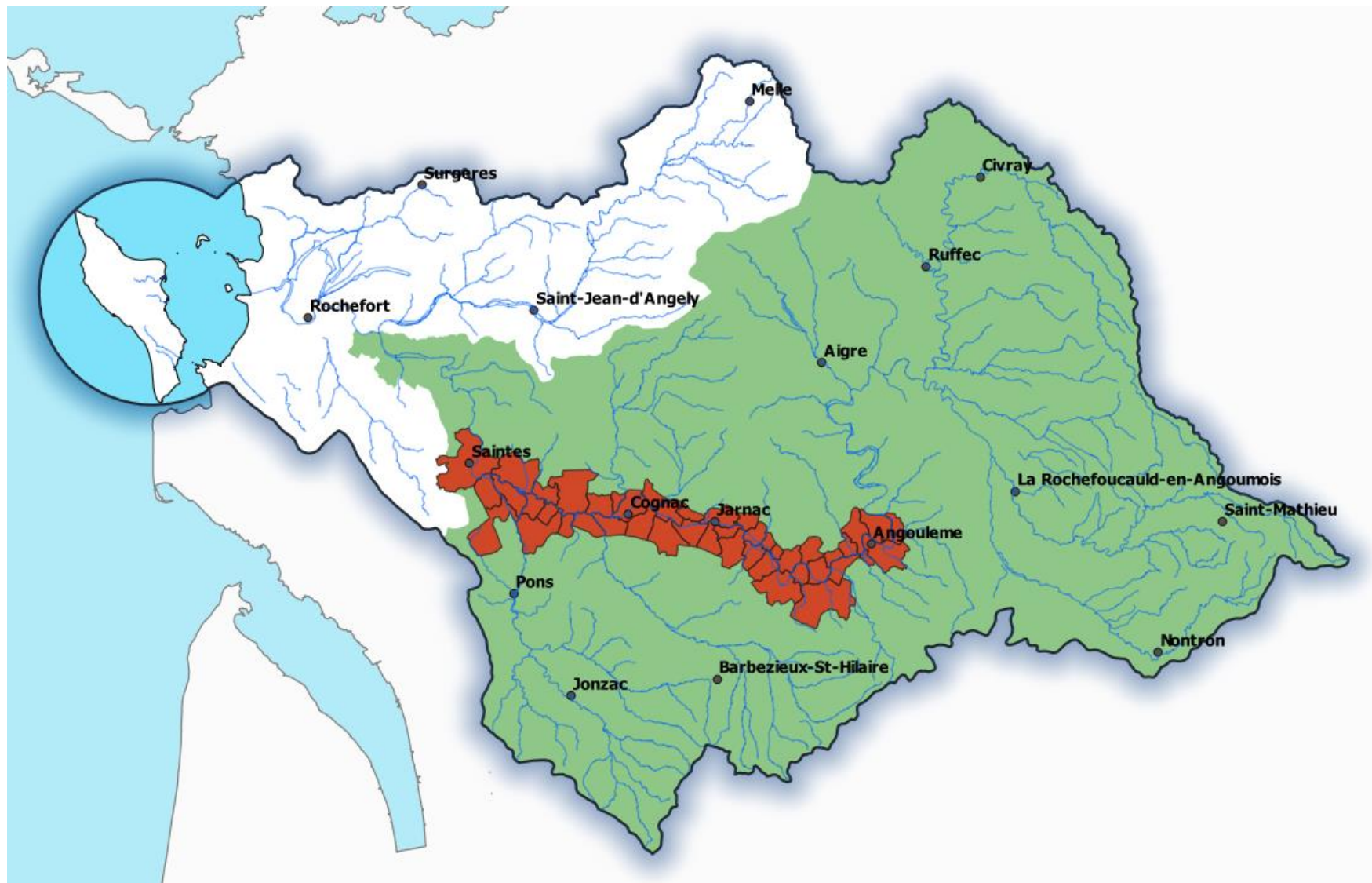
15
signataires

58
actions
programmées

PLAN DE FINANCEMENT



1 | Éléments de contexte



PAPI CHARENTE

Programme d'Actions de Prévention des Inondations

PAPI d'intention 2020 – 2023

Poursuite dynamique pour études et actions sur le volet fluvial

TRI Saintes-Cognac-Angoulême

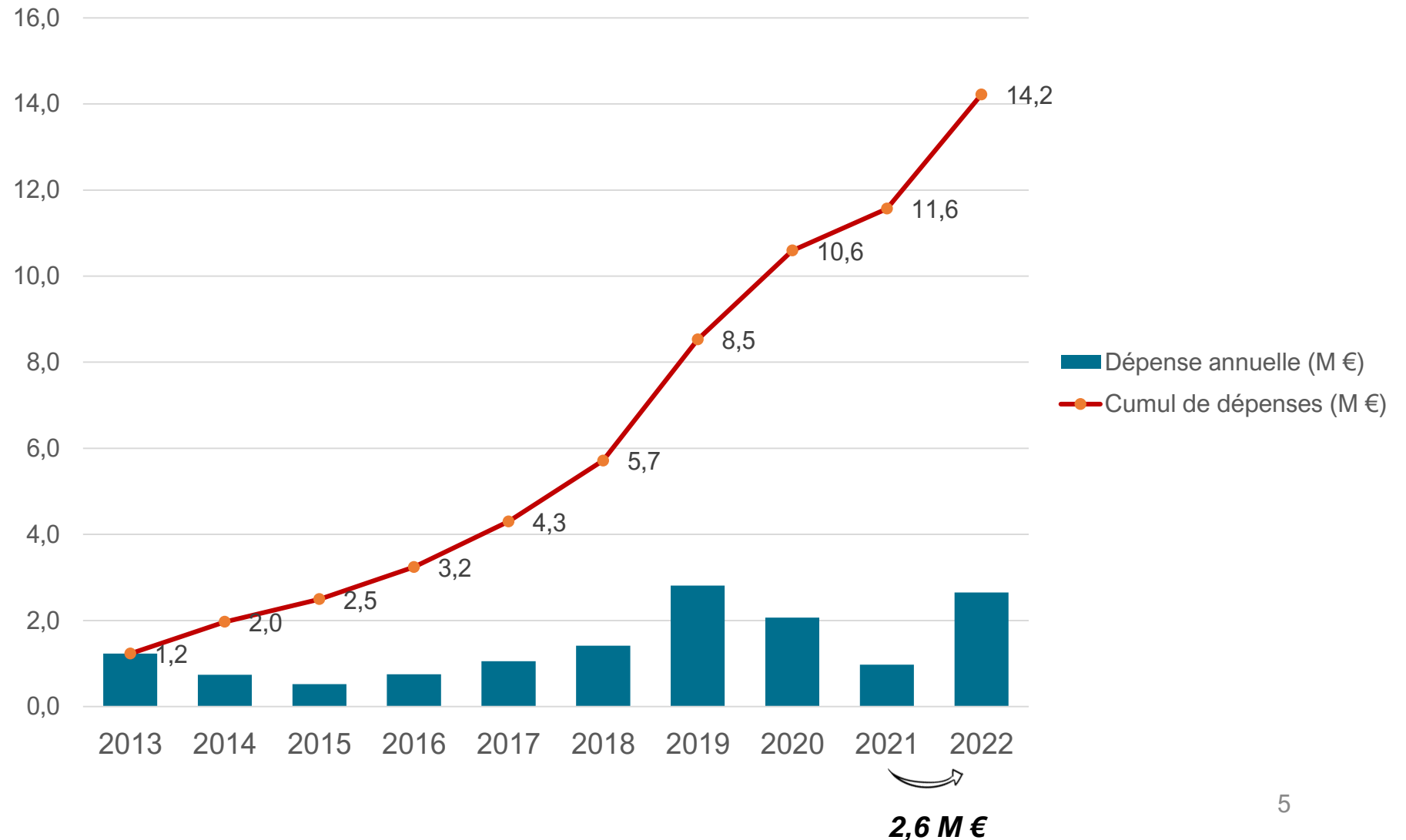


A venir : clarification périmètres des deux PAPI

2 | Avancement global (financier)

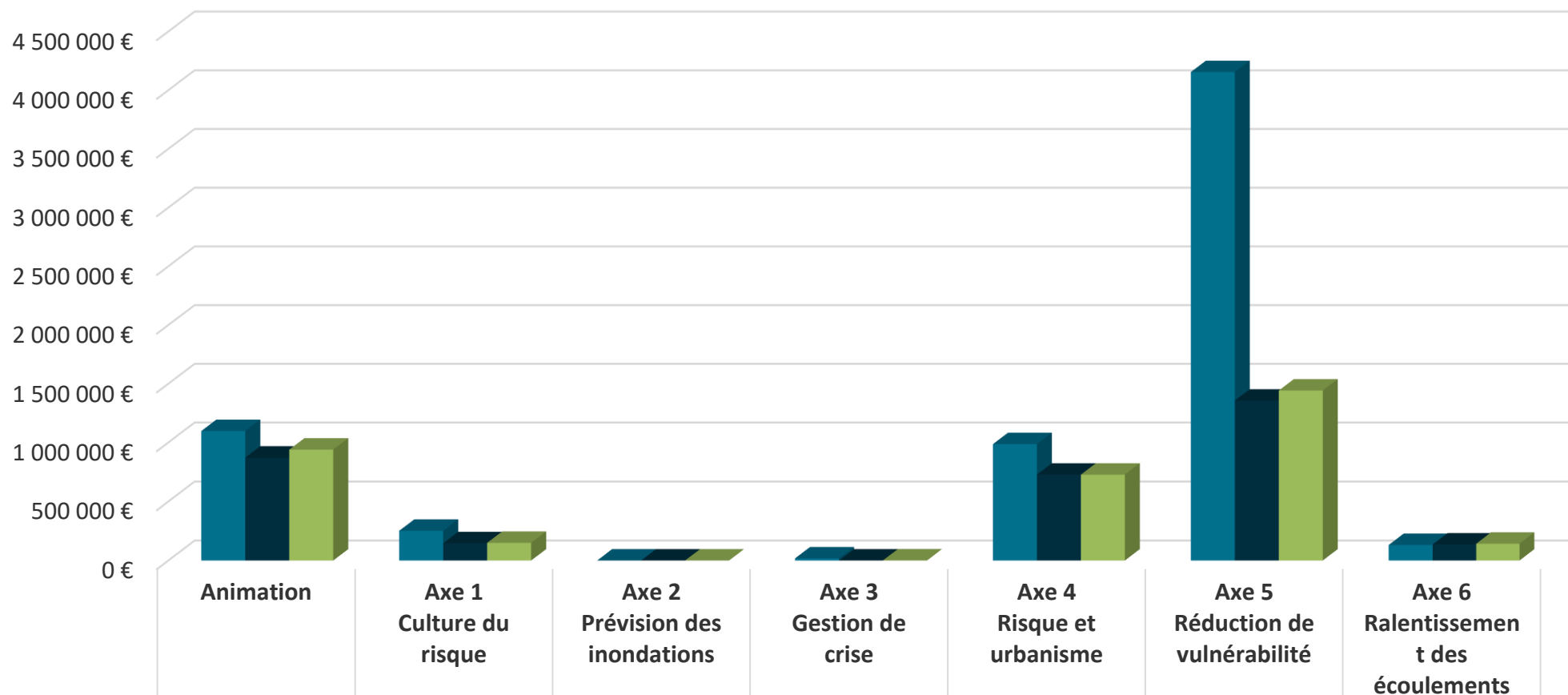


**14,2 M € soit 29 %
du montant global
du PAPI consommé
au 31/12/2022**



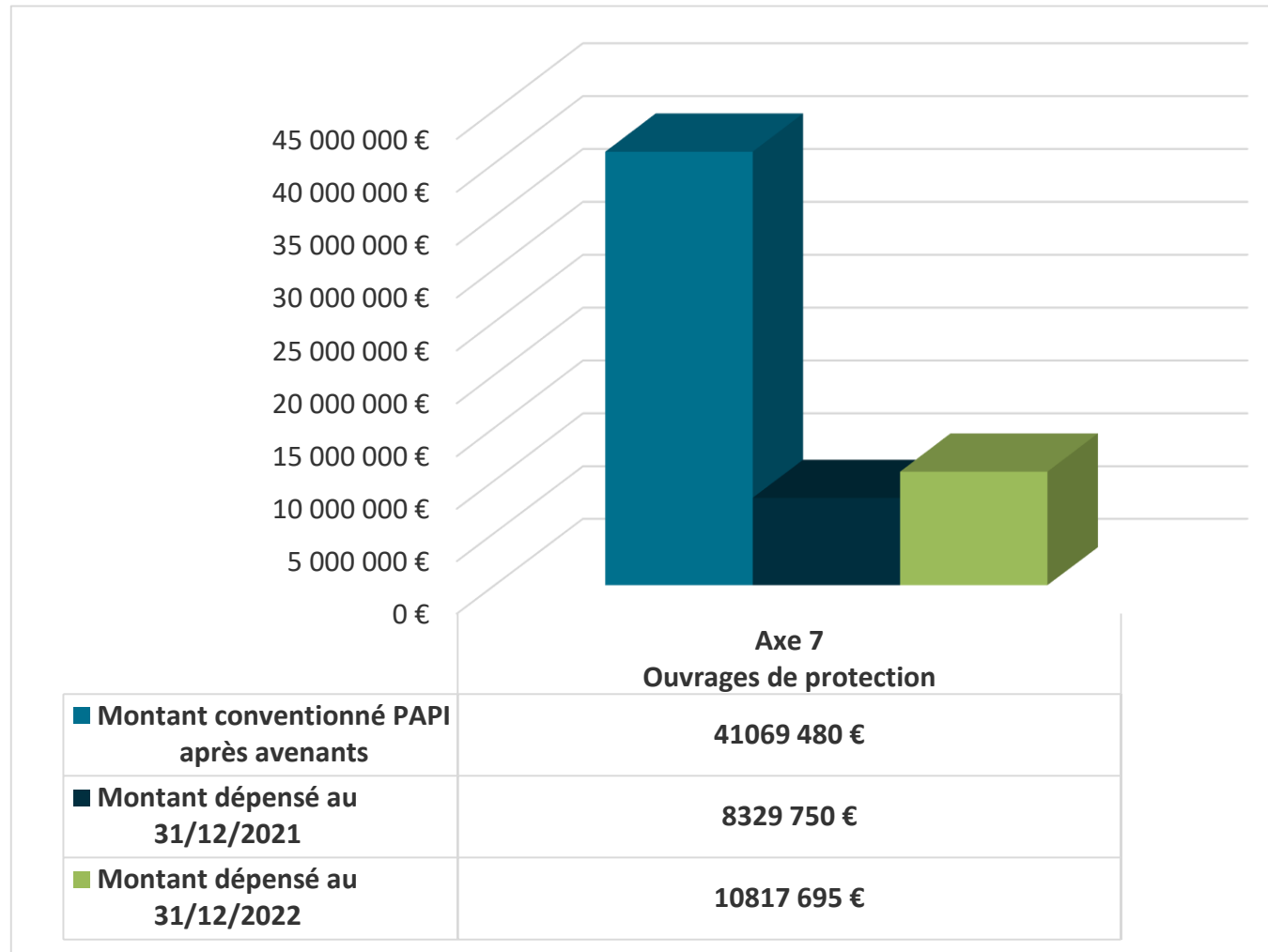
2 | Avancement global (financier)

Bilan financier au 31/12/2022

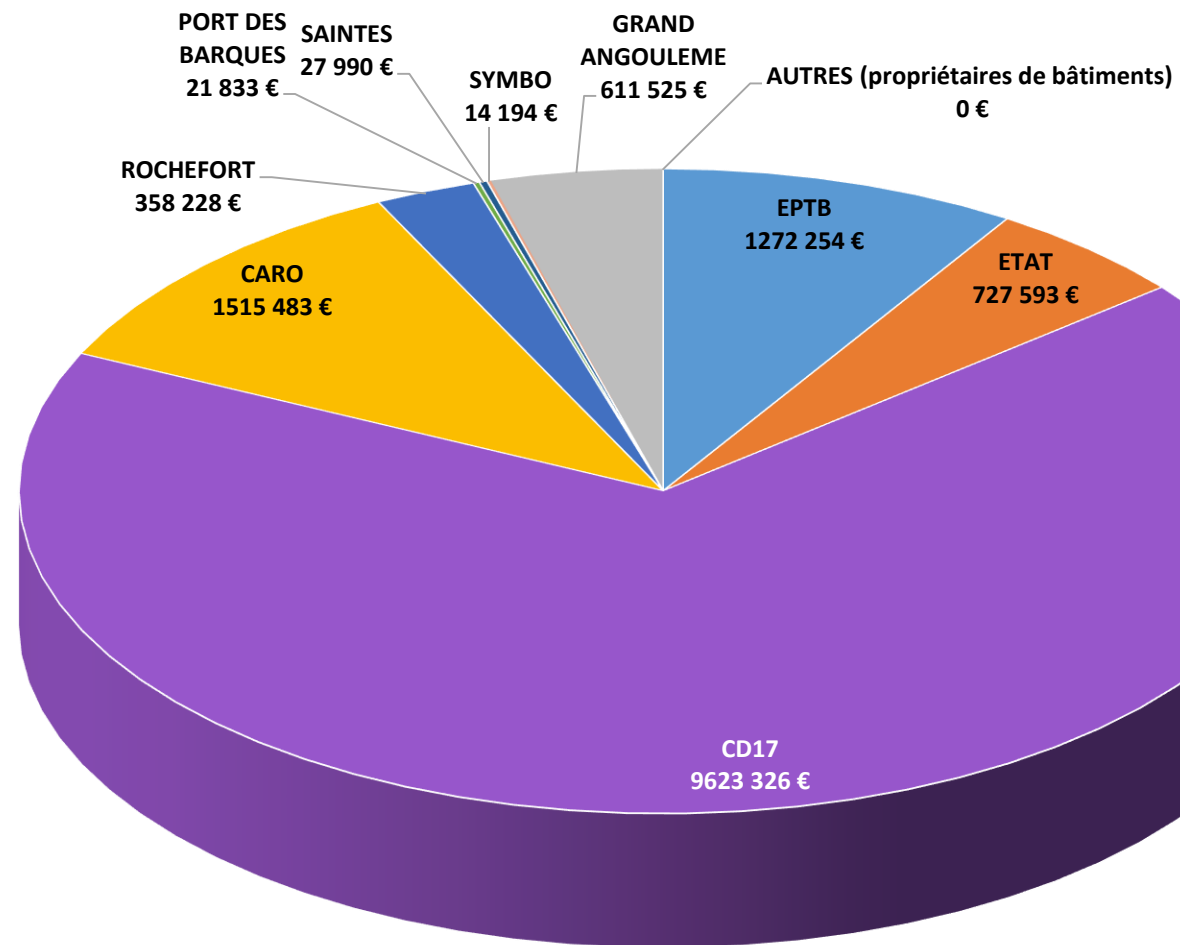


Montant conventionné PAPI après avenants	1097 500 €	252 000 €	0 €	18 000 €	985 800 €	4154 600 €	132 000 €
Montant dépensé au 31/12/2021	872 002 €	146 340 €	0 €	0 €	727 593 €	1356 212 €	135 824 €
Montant dépensé au 31/12/2022	939 373 €	149 931 €	0 €	1 200 €	727 593 €	1442 018 €	142 271 €

2 | Avancement global (financier)

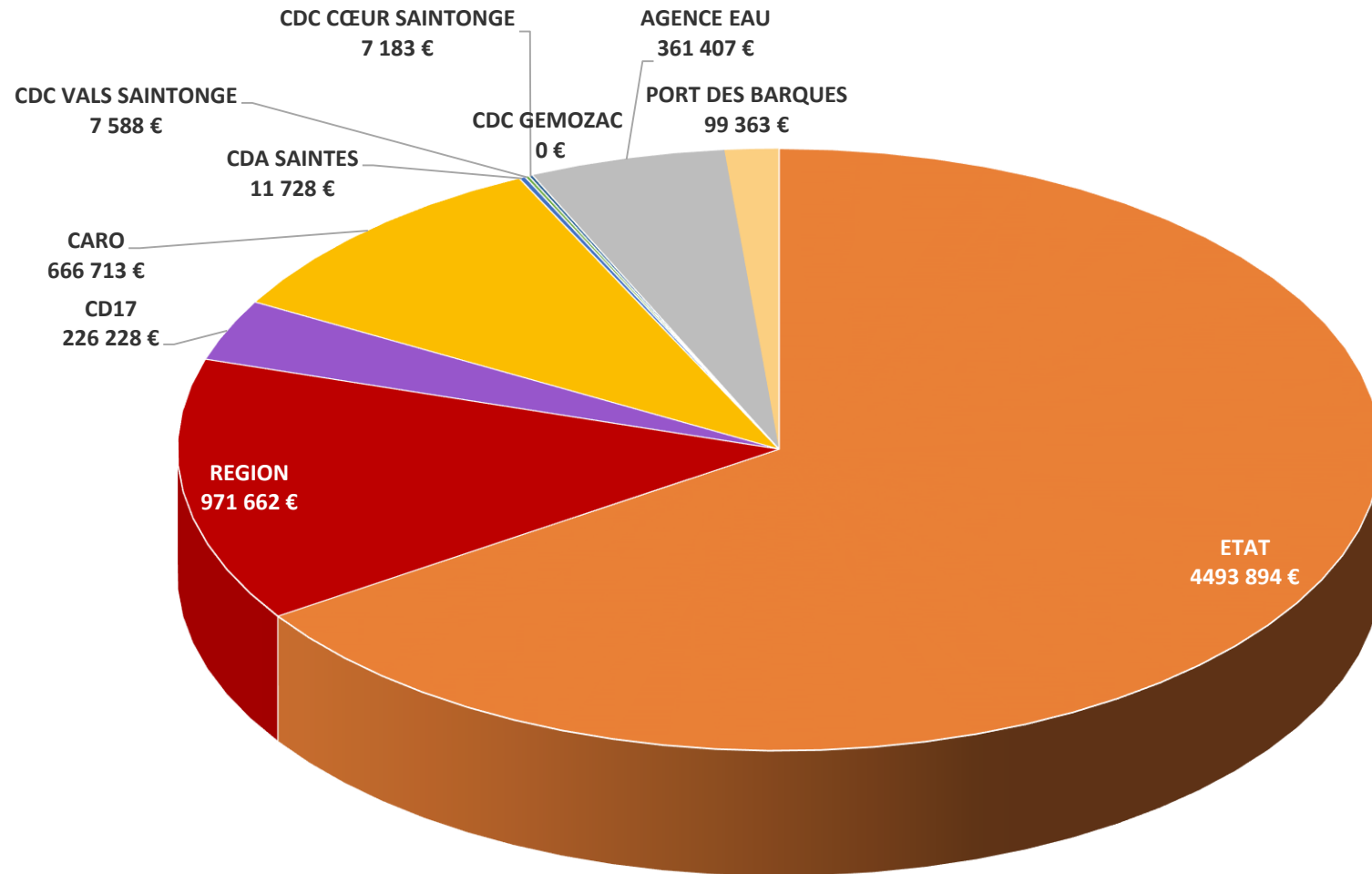


2 | Avancement global (financier)



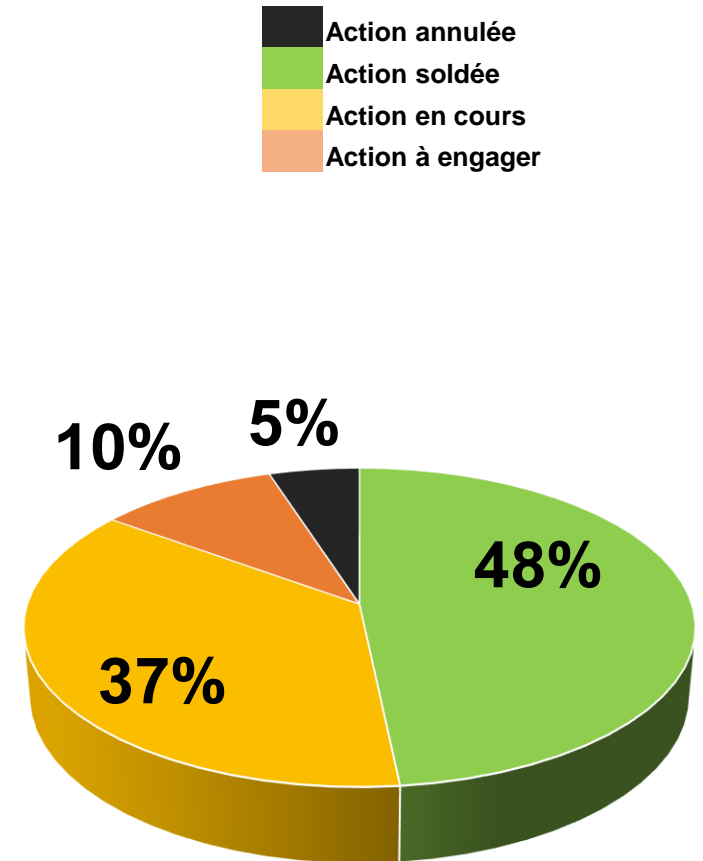
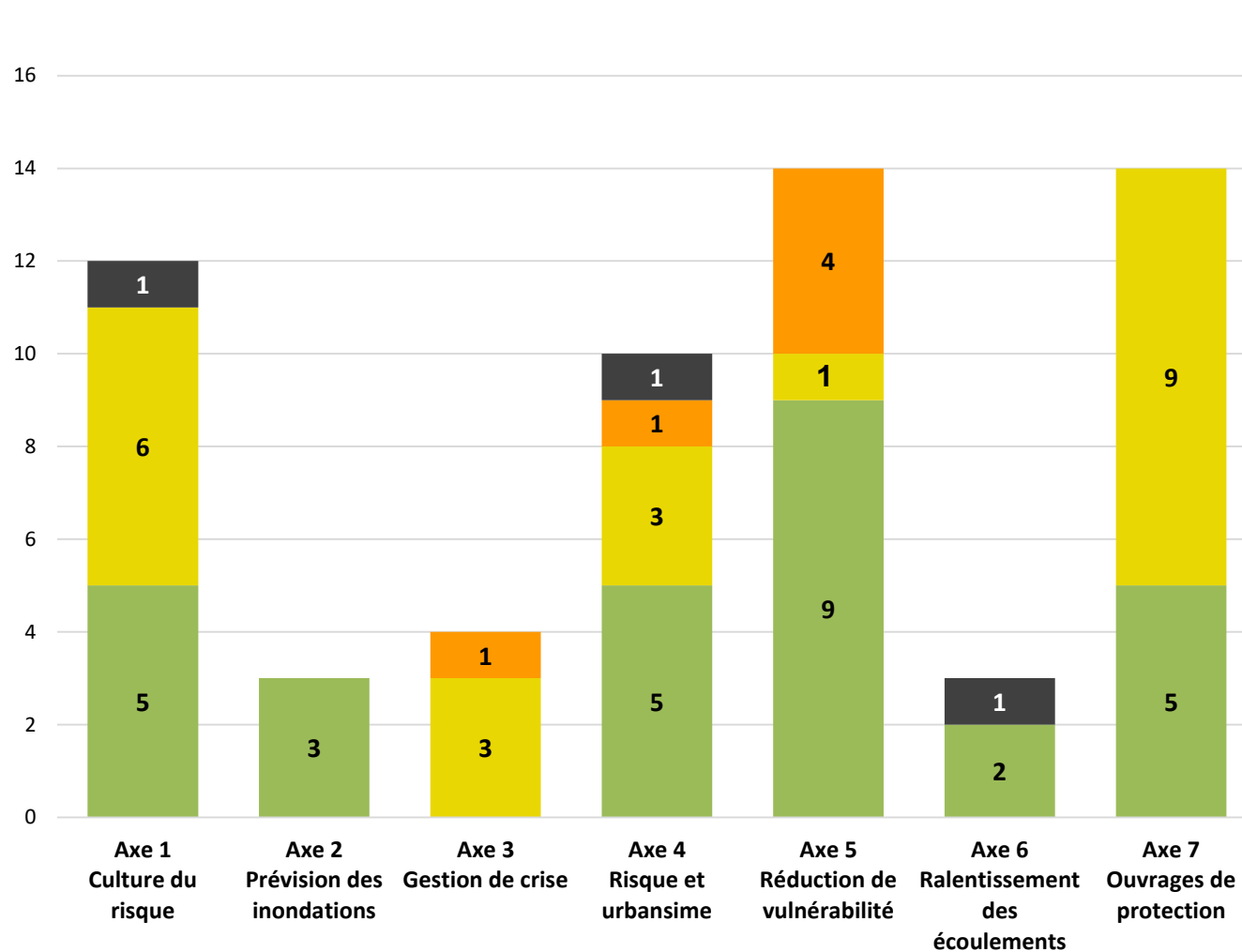
Répartition des montants acquittés par maîtrise d'ouvrage

2 | Avancement global (financier)



Montant des participations en tant que subventionneur

2 | Avancement global (technique)



2 | Avancement global (technique) → 2022

Axe 1 | Amélioration de la connaissance et de la conscience du risque

I.M.1	POSE DE REPERES DE SUBMERSION MARINE	CARO
I.M.2	EXPOSITION « RETOUR SUR XYNTIA » - Phase 1 (sur BOP 181)	CARO
	EXPOSITION « RETOUR SUR XYNTIA » - Phase 2 (sur FPRNM)	
I.M.3	RECUEIL DU VECU DES POPULATIONS FACE AU RISQUE DE SUBMERSION	CARO
I.M.4	SEMINAIRE « AMENAGEMENT ET GESTION DES ESPACES LITTORAUX »	CARO
I.F.1	POSE DE REPERES DE CRUES SUR LE BASSIN VERSANT DE LA BOUTONNE	SYMBO
I.F.2	POSE DE REPERES DE CRUES SUR LE BASSIN VERSANT DE LA CHARENTE	EPTB
I.F.3	COMMEMORATION DE LA CRUE CENTENNALE DE 1982	EPTB
I.F.4	JOURNEE D'INFORMATION ANNUELLE SUR LES RISQUES D'INONDATION DU BASSIN VERSANT DE LA BOUTONNE - Phase 1 (sur BOP 181)	SYMBO
	JOURNEE D'INFORMATION ANNUELLE SUR LES RISQUES D'INONDATION DU BASSIN VERSANT DE LA BOUTONNE - Phase 2 (sur FPRNM)	
I.G.1	APPUI AUX COLLECTIVITES POUR L'INFORMATION REGLEMENTAIRE SUR LES RISQUES D'INONDATION	EPTB
I.G.2	CENTRE DE RESSOURCE « INONDATIONS » SUR LE SYSTEME D'INFORMATION SUR L'EAU DE L'EPTB CHARENTE	EPTB
I.G.3	LETTRE DE COMMUNICATION PERIODIQUE « PAPI CHARENTE & ESTUAIRE - Phase 1 (sur BOP 181)	EPTB
	LETTRE DE COMMUNICATION PERIODIQUE « PAPI CHARENTE & ESTUAIRE - Phase 2 (sur FPRNM)	
I.G.4	ECHANGES D'EXPERIENCES AVEC D'AUTRES TERRITOIRES VULNERABLES AUX INONDATIONS	EPTB

	Action annulée
	Action soldée
	Action en cours
	Action à engager

Exemple mise à jour avancement des fiches-action (cf. avenant)

2 | Avancement global (technique)

Axe 1 | Amélioration de la connaissance et de la conscience du risque

I.M.1	POSE DE REPERES DE SUBMERSION MARINE	CARO
I.M.2	EXPOSITION « RETOUR SUR XYNTHIA » - Phase 1 (sur BOP 181)	CARO
	EXPOSITION « RETOUR SUR XYNTHIA » - Phase 2 (sur FPRNM)	
I.M.3	RECUEIL DU VECU DES POPULATIONS FACE AU RISQUE DE SUBMERSION	CARO
I.M.4	SEMINAIRE « AMENAGEMENT ET GESTION DES ESPACES LITTORAUX »	CARO
I.F.1	POSE DE REPERES DE CRUES SUR LE BASSIN VERSANT DE LA BOUTONNE	SYMBO
I.F.2	POSE DE REPERES DE CRUES SUR LE BASSIN VERSANT DE LA CHARENTE	EPTB
I.F.3	COMMEMORATION DE LA CRUE CENTENNALE DE 1982	EPTB
I.F.4	JOURNEE D'INFORMATION ANNUELLE SUR LES RISQUES D'INONDATION DU BASSIN VERSANT DE LA BOUTONNE - Phase 1 (sur BOP 181)	SYMBO
	JOURNEE D'INFORMATION ANNUELLE SUR LES RISQUES D'INONDATION DU BASSIN VERSANT DE LA BOUTONNE - Phase 2 (sur FPRNM)	
I.G.1	APPUI AUX COLLECTIVITES POUR L'INFORMATION REGLEMENTAIRE SUR LES RISQUES D'INONDATION	EPTB
I.G.2	CENTRE DE RESSOURCE « INONDATIONS » SUR LE SYSTEME D'INFORMATION SUR L'EAU DE L'EPTB CHARENTE	EPTB
I.G.3	LETTRE DE COMMUNICATION PERIODIQUE « PAPI CHARENTE & ESTUAIRE - Phase 1 (sur BOP 181)	EPTB
	LETTRE DE COMMUNICATION PERIODIQUE « PAPI CHARENTE & ESTUAIRE - Phase 2 (sur FPRNM)	
I.G.4	ECHANGES D'EXPERIENCES AVEC D'AUTRES TERRITOIRES VULNERABLES AUX INONDATIONS	EPTB



Maquette DICRIM (PAPI intention fleuve Charente)

2 | Avancement global (technique)

Axe 1 | Amélioration de la connaissance et de la conscience du risque

I.M.1	POSE DE REPERES DE SUBMERSION MARINE	CARO
I.M.2	EXPOSITION « RETOUR SUR XYNTHIA » - Phase 1 (sur BOP 181)	CARO
	EXPOSITION « RETOUR SUR XYNTHIA » - Phase 2 (sur FPRNM)	
I.M.3	RECUEIL DU VECU DES POPULATIONS FACE AU RISQUE DE SUBMERSION	CARO
I.M.4	SEMINAIRE « AMENAGEMENT ET GESTION DES ESPACES LITTORAUX »	CARO
I.F.1	POSE DE REPERES DE CRUES SUR LE BASSIN VERSANT DE LA BOUTONNE	SYMBO
I.F.2	POSE DE REPERES DE CRUES SUR LE BASSIN VERSANT DE LA CHARENTE	EPTB
I.F.3	COMMEMORATION DE LA CRUE CENTENNALE DE 1982	EPTB
I.F.4	JOURNEE D'INFORMATION ANNUELLE SUR LES RISQUES D'INONDATION DU BASSIN VERSANT DE LA BOUTONNE - Phase 1 (sur BOP 181)	SYMBO
	JOURNEE D'INFORMATION ANNUELLE SUR LES RISQUES D'INONDATION DU BASSIN VERSANT DE LA BOUTONNE - Phase 2 (sur FPRNM)	
I.G.1	APPUI AUX COLLECTIVITES POUR L'INFORMATION REGLEMENTAIRE SUR LES RISQUES D'INONDATION	EPTB
I.G.2	CENTRE DE RESSOURCE « INONDATIONS » SUR LE SYSTEME D'INFORMATION SUR L'EAU DE L'EPTB CHARENTE	EPTB
I.G.3	LETTRE DE COMMUNICATION PERIODIQUE « PAPI CHARENTE & ESTUAIRE - Phase 1 (sur BOP 181)	EPTB
	LETTRE DE COMMUNICATION PERIODIQUE « PAPI CHARENTE & ESTUAIRE - Phase 2 (sur FPRNM)	
I.G.4	ECHANGES D'EXPERIENCES AVEC D'AUTRES TERRITOIRES VULNERABLES AUX INONDATIONS	EPTB



Lettre Inond'actions n°12

2 | Avancement global (technique)

Axe 2 | Surveillance et prévision

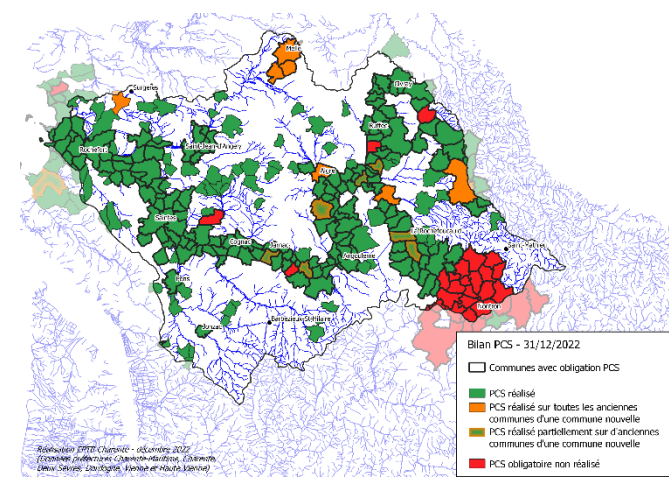
II.F.1	REALISATION DE CARTOGRAPHIE DE PREVISION DES INONDATIONS	DREAL
II.F.2	EXTENSION DE LA VIGILANCE CRUES AU TRONÇON « BOUTONNE AMONT »	DREAL
II.F.3	CREATION D'UN SYSTEME D'ALERTE LOCAL SUR LE BASSIN VERSANT DE L'ANTENNE	SYMBA

Axe 3 | Alerte et gestion de crise

III.M.1	ASSISTANCE INTERCOMMUNALE DE GESTION DE CRISE SUR LA PROBLEMATIQUE « SUBMERSION MARINE »	CARO
III.M.2	EXERCICE DE GESTION DE CRISE SUR LA PROBLEMATIQUE « SUBMERSION MARINE » A ROCHEFORT	ROCHEFORT
III.G.1	ASSISTANCE A LA REALISATION DES PLANS COMMUNAUX DE SAUVEGARDE SUR LE VOLET « INONDATION »	EPTB
III.G.2	ASSISTANCE A LA REALISATION D'EXERCICES DE GESTION DE CRISE SUR LA PROBLEMATIQUE « INONDATION »	EPTB

**Séminaire gestion de crise organisé par la CARO
le 04/10/2022**

(évolution réglementation PICS)
50 participants

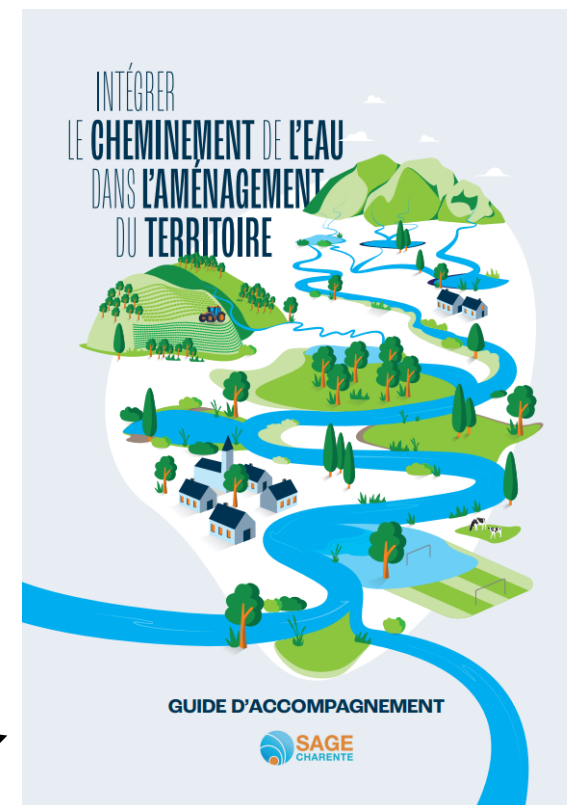


Lettre Inond'actions n°12 – mars 2023

2 | Avancement global (technique)

Axe 4 | Prise en compte du risque dans l'urbanisme

IV.M.1	APPROBATION DES PPRN RISQUES LITTORAUX DES COMMUNES DE L'ESTUAIRE DE LA CHARENTE	DDTM17
IV.M.2	ETUDE POUR L'ELABORATION D'UN CHAPITRE INDIVIDUALISE DU SCOT DU PAYS ROCHEFORTAIS VALANT « SCHEMA DE MISE EN VALEUR DE LA MER »	CARO
IV.M.3	REVISION DES PPRN LITTORAUX DES COMMUNES DE L'ESTUAIRE DE LA CHARENTE	DDTM17
IV.F.1	APPROBATION DES PPRN INONDATION DES COMMUNES DE LA CHARENTE AVAL	DDTM17
IV.F.2	REVISION DU PPRN INONDATION BASSIN DE LA CHARENTE DE L'AGGLOMERATION D'ANGOULEME	DDT16
IV.F.3	ELABORATION DU PPRN INONDATION DE L'AUME COUTURE	DDT16
IV.F.4	ELABORATION DU PPRN INONDATION DE L'ANGUIENNE	DDT16
IV.F.5	REVISION DES PPRN INONDATION DE LA VALLEE DE LA CHARENTE EN AVAL DE L'AGGLOMERATION D'ANGOULEME	DDT16
IV.G.1	MISE A JOUR DES DOCUMENTS D'URBANISME EN CONFORMITE AVEC LES PPRN	COMMUNES
IV.G.2	ANIMATION URBANISME ET PREVENTION DES RISQUES D'INONDATION	EPTB



Guide cheminement de l'eau

2 | Avancement global (technique)

Axe 5 | Réduction de la vulnérabilité des personnes et des biens

V.M.1	SCHEMA GLOBAL DE PROTECTION CONTRE LA SUBMERSION MARINE DANS L'ESTUAIRE DE LA CHARENTE	CD17
V.M.2	ETUDE DE PROTECTION CONTRE LA SUBMERSION DU QUAI LIBERATION A ROCHEFORT - Phase 1 (étude perrés)	CD17
	ETUDE DE PROTECTION CONTRE LA SUBMERSION DU QUAI LIBERATION A ROCHEFORT - Phase 2 (étude protection)	ROCHEFORT
V.M.3	ANALYSE DE VULNERABILITE AUX INONDATIONS DES HABITATIONS, DES BATIMENTS ECONOMIQUES ET DES BATIMENTS PUBLICS DE ROCHEFORT	ROCHEFORT
V.M.4	MISE EN PLACE DE BATARDEAUX A LA CORDERIE ROYALE	ROCHEFORT
V.M.5	REALISATION DE DIAGNOSTICS DE VULNERABILITE DU BATI ET ACCOMPAGNEMENT POUR LA MISE EN OEUVRE DES TRAVAUX DANS L'ESTUAIRE DE LA CHARENTE	CARO
V.M.6	TRAVAUX DE REDUCTION DE VULNERABILITE DE LA STATION DE TRAITEMENT DES EAUX USEES DE ROCHEFORT	CARO
V.M.7	TRAVAUX DE REDUCTION DE VULNERABILITE DES HABITATIONS DANS L'ESTUAIRE DE LA CHARENTE	PROPRIETAIRE OU OCCUPANT
V.M.8	TRAVAUX DE REDUCTION DE VULNERABILITE DES BATIMENTS PUBLICS DANS L'ESTUAIRE DE LA CHARENTE	COLLECTIVITE PROPRIETAIRE
V.M.9	TRAVAUX DE REDUCTION DE VULNERABILITE DES ENTREPRISES DE MOINS DE 20 SALAIRES DANS L'ESTUAIRE DE LA CHARENTE	ENTREPRISE
V.F.1	ETUDE DU DESENVASEMENT DU LIT DE LA CHARENTE DANS LE SECTEUR DE SAINT-SAVINIEN	CD17
V.F.2	ETUDE TECHNIQUE DE MISE EN TRANSPARENCE DES VOIES EN REMBLAI DU LIT MAJEUR ENTRE SAINTES ET SAINT-SAVINIEN	EPTB
V.F.3	ETUDE PRE-OPERATIONELLE DE REDUCTION DE VULNERABILITE URBAINE DU QUARTIER "ELARGI" DE LA GARE A SAINTES	SAINTES
V.G.1	ANALYSE DE LA VULNERABILITE ECONOMIQUE DU BASSIN VERSANT DE LA CHARENTE	EPTB
V.G.2	ANALYSE DE LA VULNERABILITE PATRIMONIALE DU BASSIN VERSANT DE LA CHARENTE	EPTB

- *Habitation 129 (39%)*
- *Entreprises 29 (32%)*
- *Bâtiments publics 107 (96%)*



265 bâtiments (50%)

2 | Avancement global (technique)

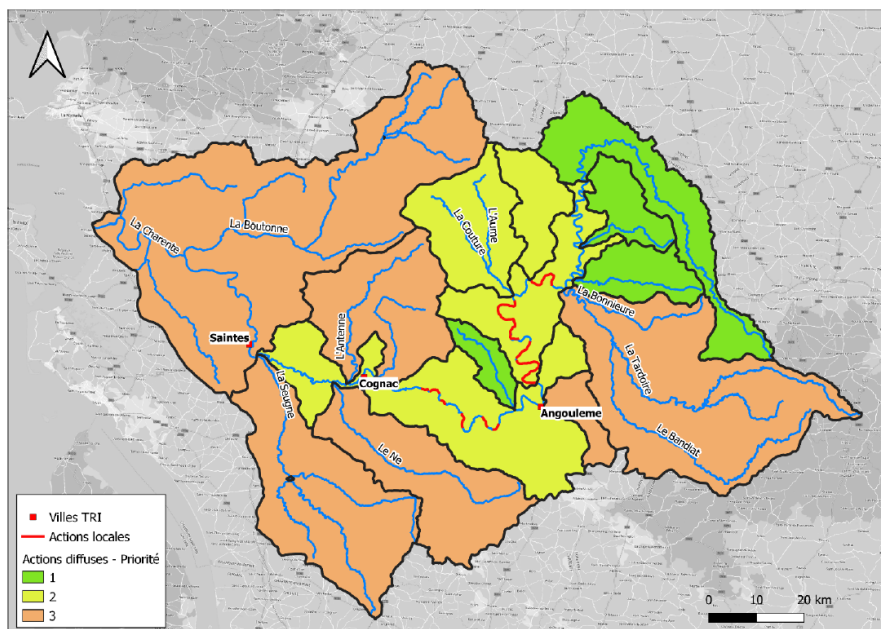
Axe 6 | Gestion des écoulements

VI.F.1	ETUDE DE RALENTISSEMENT DYNAMIQUE DES CRUES	EPTB
VI.F.2	REDUCTION DES RUISSELLEMENTS RURAUX A LA SOURCE - ETUDE PILOTE SUR UN SOUS-BASSIN VERSANT	EPTB
VI.F.3	AMENAGEMENT DE DEUX BASSINS ECRETEURS DE CRUE SUR LE RUISSEAU DU ROI, AFFLUENT DE LA BOUTONNE	SIBA

2 | Avancement global (technique)

Axe 6 | Gestion des écoulements

VI.F.1	ETUDE DE RALENTISSEMENT DYNAMIQUE DES CRUES	EPTB
VI.F.2	REDUCTION DES RUISSELLEMENTS RURAUX A LA SOURCE - ETUDE PILOTE SUR UN SOUS-BASSIN VERSANT	EPTB
VI.F.3	AMENAGEMENT DE DEUX BASSINS ECUREURS DE CRUE SUR LE RUISSEAU DU ROI, AFFLUENT DE LA BOUTONNE	SIBA



Préconisations

- **Actions locales** sur l'axe du fleuve Charente de **Mansle à Jarnac**
- **Actions diffuses généralisées à l'échelle des versants** avec priorisation **priorités 1** (optimisation gain sur le TRI)



PAPI CHARENTE
Programme d'Actions de Prévention des Inondations



Gains hydrauliques 20 cm à Angoulême et 15 cm à Saintes



- 15% bâti en zone inondable

2 | Avancement global (technique)

Axe 7 | Gestion des ouvrages

VII.M.1	RENFORCEMENT DU DISPOSITIF DE PROTECTION CONTRE LES SUBMERSIONS MARINES DE PORT-DES-BARQUES (décomposition avant GEMAPI / post GEMAPI)	CD17
VII.M.2	AMELIORATION DE LA VIDANGE DU RESEAU HYDRAULIQUE DE PORT-DES-BARQUES (décomposition avant GEMAPI / post GEMAPI)	PORT-DES-BARQUES CARO
VII.M.3	TRAITEMENT D'UNE RUPTURE DE CONTINUITE DE PROTECTION AU MARTROU A ECHILLAIS	CARO
VII.M.4	ANALYSE TECHNIQUE, JURIDIQUE ET FINANCIERE POUR UNE GESTION OPTIMISEE DES OUVRAGES HYDRAULIQUES DE PROTECTION DE L'ESTUAIRE	CARO
VII.M.5	CONFORTEMENT DES DIGUES DE 1er RANG SUR LES RIVES DROITE ET GAUCHE DE L'ESTUAIRE DE LA CHARENTE	CD17
VII.M.6	REALISATION D'UNE PROTECTION RAPPROCHEE DES ENJEUX A ROCHEFORT – SECTEUR QUAI LIBERATION	CD17
VII.M.7	REALISATION D'UNE PROTECTION RAPPROCHEE DES ENJEUX A ROCHEFORT – SECTEUR SUD-EST DE LA VILLE	CD17
VII.M.8	REALISATION D'UNE PROTECTION RAPPROCHEE DES ENJEUX A ROCHEFORT – SECTEUR OUEST ET SUD-OUEST DE LA VILLE	CD17
VII.M.9	REHAUSSEMENT ET PROLONGEMENT D'UNE PROTECTION RAPPROCHEE DES ENJEUX A TONNAY-CHARENTE	CD17
VII.M.10	REALISATION D'UNE PROTECTION RAPPROCHEE DES ENJEUX A VERGEROUX	CD17
VII.M.11	REALISATION D'UNE PROTECTION RAPPROCHEE DES ENJEUX A FOURAS-LES-BAINS – SECTEUR RUE EUGENE BARBARIN	CD17
VII.M.12	REALISATION D'UNE PROTECTION RAPPROCHEE DES ENJEUX A FOURAS-LES-BAINS – SECTEUR DE SOUMARD	CD17
VII.F.1	REALISATION D'UN OUVRAGE DE DECHARGE HYDRAULIQUE DANS LE LIT MAJEUR DE LA RIVIERE ANGUIENNE A ANGOULEME	GRAND ANGOULEME
VII.F.2	MISE EN ŒUVRE DES TRAVAUX DE DEVASUREMENT DU FLEUVE CHARENTE ENTRE PORT-D'ENVAUX ET LE PONT DE L'A837 A SAINT-SAVINIEN-SUR-CHARENTE	CD17

Avancement présenté en point n°4

Convention-cadre spécifique



3 | Dépôt de l'avenant simple

Les grandes étapes du PAPI Charente & Estuaire



Juillet 2012
labellisation du
PAPI

Juillet 2013
convention PAPI
pour **7,8 M €**



Septembre 2013
démarrage des
travaux du système
d'endiguement de
Port-des-Barques

Janvier 2015
pose des
premiers repères
de crues

Octobre 2015
validation du
schéma de
protection de
l'estuaire

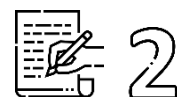


31/12/2023
Fin convention-
cadre avenant
n°2



Avenant « durée »

**Printemps
2020**
signature
avenant n°2
convention PAPI
pour **47,1 M €**



Août 2019
démarrage des
travaux de
désenvasement du
fleuve



Convention spécifique

Mai 2018
signature **avenant**
n°1 convention
PAPI pour **38,2 M €**



Juillet 2016
labellisation de
l'avenant

Janvier 2016
dépôt du dossier
d'avenant PAPI

3 | Dépôt de l'avenant simple

Objectifs



- Rallonger la durée administrative du PAPI (→ 31/12/2023)
- Durée : 3 ans
- Assurer la **continuité administrative** des opérations en cours (**arrêté de subvention**)
- Permettre de déposer l'avenant financier n°4 sans « **période blanche** »

Les besoins d'ajustements

Animation & lettre de communication



Besoin d'augmenter l'enveloppe PAPI pour couvrir la période 2024-2026

pas de remise en question de l'économie globale du PAPI



3 | Dépôt de l'avenant simple

Autres besoins d'ajustements



Réduction de la vulnérabilité

Actualisation contenu **fiche-action 7.M.5 « réalisation des diagnostics de vulnérabilité sur la CARO »**
actualisation proportion des enjeux (en cohérence avec modélisations menées dans schéma de protection)



Actualisation plan de financement de 5 actions

Evolution aide **FPRNM** actions de sensibilisation et travaux de réduction de la vulnérabilité pour les entreprises) →
5 actions



Action IV.M.2 « Etude pour l'élaboration d'un chapitre individualisé du SCOT du Pays Rochefortais
valant « schéma de mise en valeur de la mer » - **120 000 €**

Formalisation de l'abandon de l'action abandonnée dans le cadre de cet avenant n°3

3 | Dépôt de l'avenant simple


Autres besoins d'ajustements



Montant initial : 7 000 000 €

Action IV.M.6

« Réalisation d'une protection rapprochée des enjeux à Rochefort – **secteur Avenue de la libération** »


€  **Diminution de l'enveloppe financière** prévue pour la phase **travaux** identifié à la phase projet (**PRO**) de l'étude



Montant initial : 3 080 000 €

Action IV.M.7

« Réalisation d'une protection rapprochée des enjeux à Rochefort – **secteur sud-est de la ville** »

€  **Augmentation de l'enveloppe financière** prévue pour la phase **travaux** identifié à la phase avant projet (**AVP**) de l'étude

3 | Dépôt de l'avenant simple


Autres besoins d'ajustements



Montant actualisé : 5 261 000 €

Action IV.M.6

« Réalisation d'une protection rapprochée des enjeux à Rochefort – **secteur Avenue de la libération** »


€  **Diminution de l'enveloppe financière** prévue pour la phase **travaux** identifié à la phase projet (**PRO**) de l'étude



Montant actualisé : 4 819 000 €

Action IV.M.7

« Réalisation d'une protection rapprochée des enjeux à Rochefort – **secteur sud-est de la ville** »

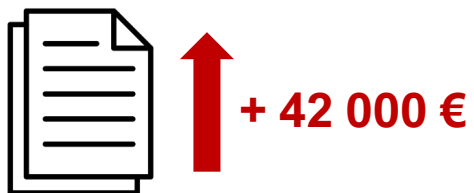
€  **Augmentation de l'enveloppe financière** prévue pour la phase **travaux** identifié à la phase avant projet (**AVP**) de l'étude

3 | Dépôt de l'avenant simple

Budget global actualisé

montant de la convention-cadre en vigueur : 47 709 380 € HT

montant de la convention-cadre avenant n°3 : 47 751 380 € HT



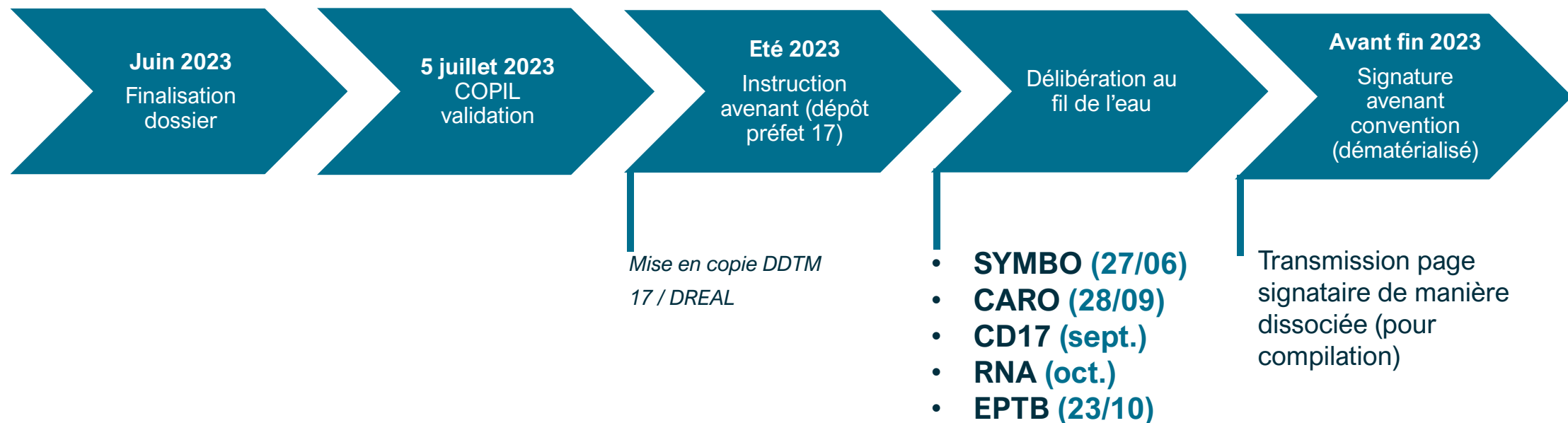
 0.09 %

3 | Dépôt de l'avenant simple

Modalités

- **Instruction locale** : dossier déposé auprès du préfet pilote (17)
- **Attendus du dossier d'avenant** - vu avec DREAL – convention avec dossier autoportant (annexes : fiches actions, tableaux financiers, état d'avancement technique détaillé)
- **Délibération des partenaires au fil de l'eau**

• Rétro-planning



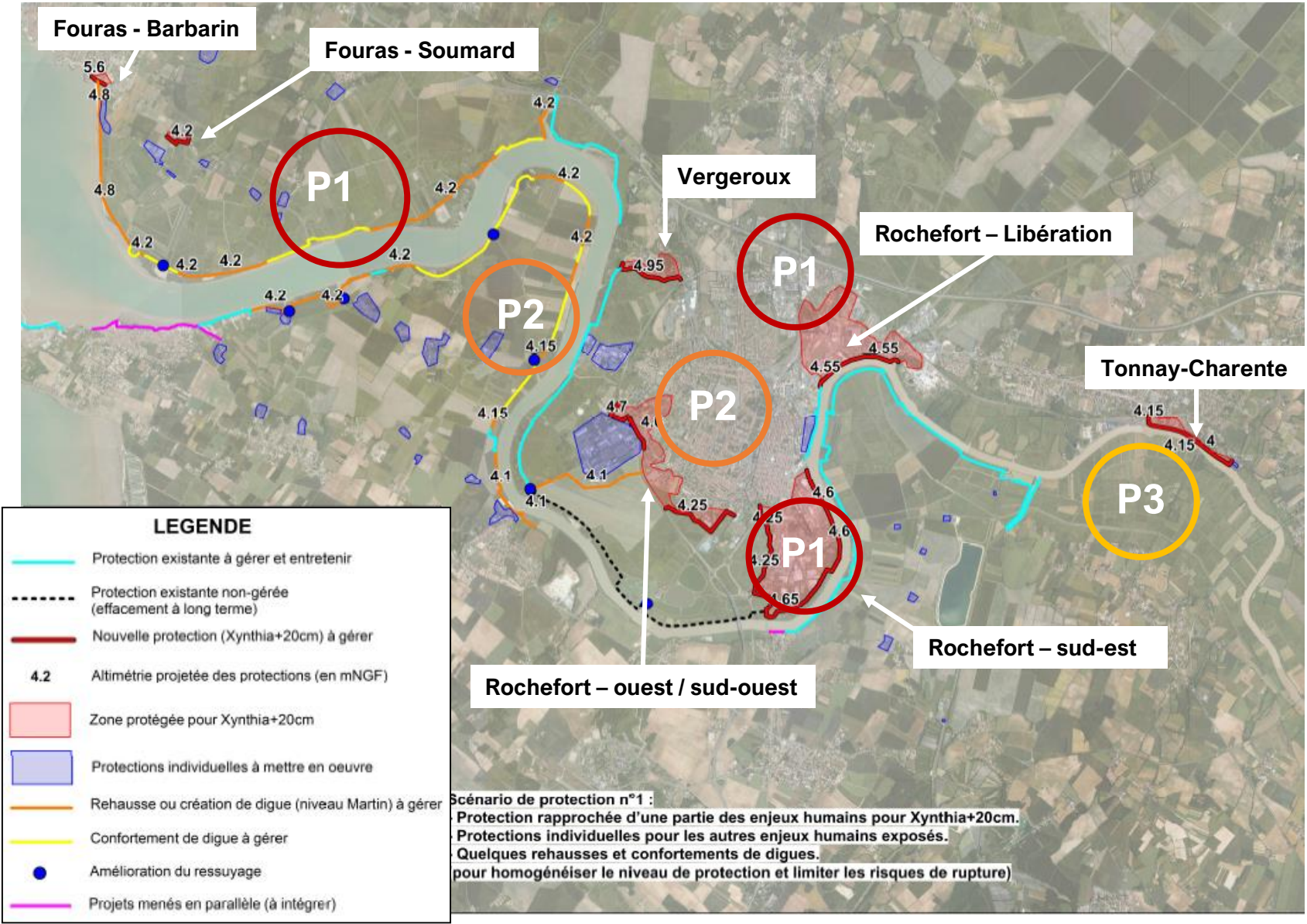
4 | Avancement des études du schéma de protection de l'estuaire (axe 7)



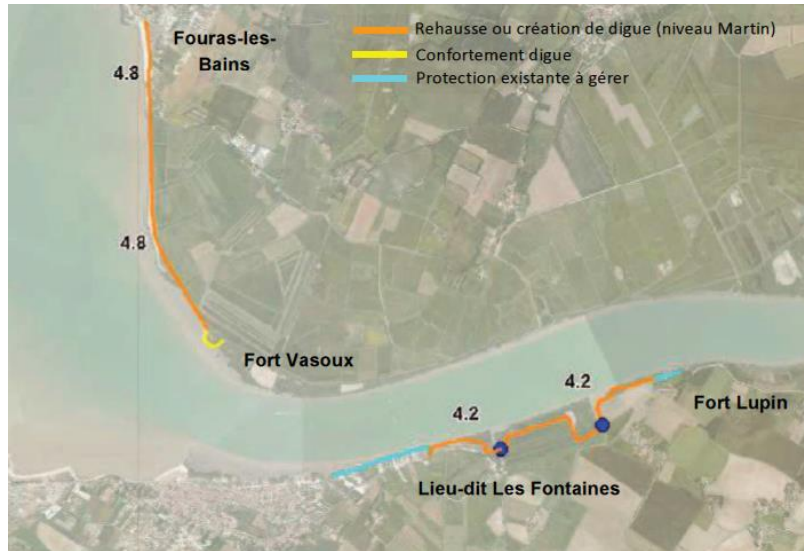
Sébastien Pueyo



RAPPEL / STRATEGIE GLOBALE



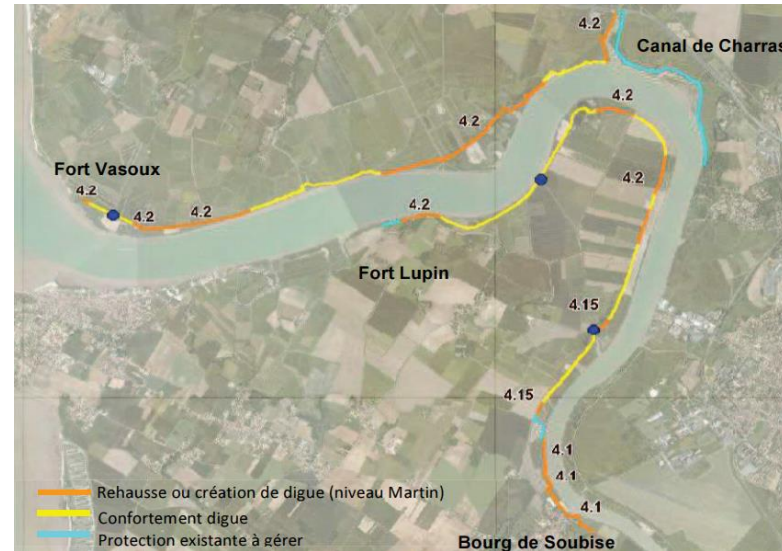
7M5 Confortement des digues en entrée d'estuaire



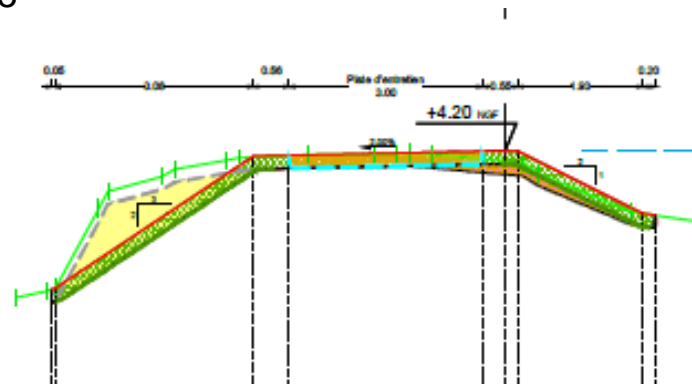
Phase 1



Phase 2



Phase 3



Exemple de coupe

Avancement :

- Avant projet remis,
- Etude de sol remise
- Inventaires Faune Flore faits
- Dossiers réglementaires à lancer

Estimation AVP : 17 511 965 € HT

Difficultés identifiées :

- Maitrise foncière
- Usages
- Végétation

7M11 CREATION D'UNE PROTECTION RAPPROCHEE IMPASSE BARBARIN A FOURAS



Estimation AVP : 527 000 € HT à 559 000 € HT selon tracé

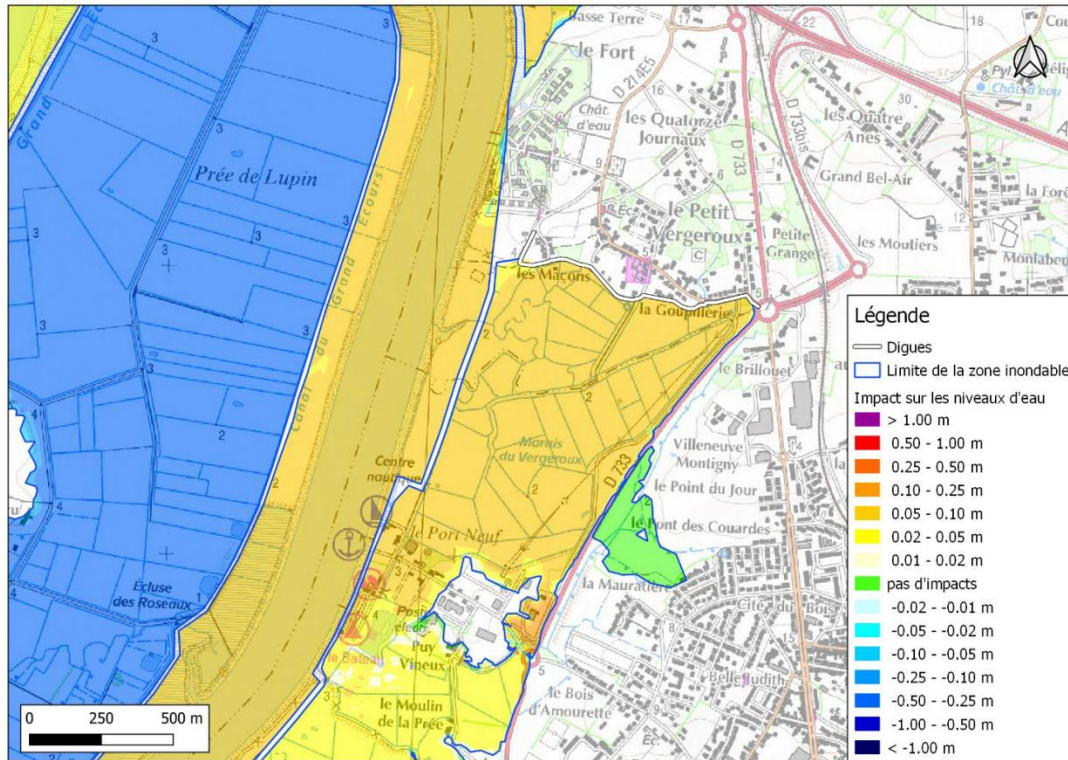
7M12 CREATION D'UNE PROTECTION lieu dit SOUMARD A FOURAS



Estimation AVP : de 556 000 € HT à 988 000 € HT selon tracé

Des simulations complémentaires sont en cours pour vérifier la possibilité de mutualiser ces zones à protéger avec le renforcement du premier rang.

7M10 CREATION D'UNE PROTECTION RAPPROCHEE AU VERGEROUX



Estimation au stade études préalables : 1 760 000 € HT pour le tracé PAPI / 1 680 000 € HT sur tracé variante

Comité de pilotage programmé le 10 juillet

7M10 CREATION D'UNE PROTECTION ROCHEFORT OUEST SUD OUEST (école de gendarmerie)



Tracé PAPI en rouge

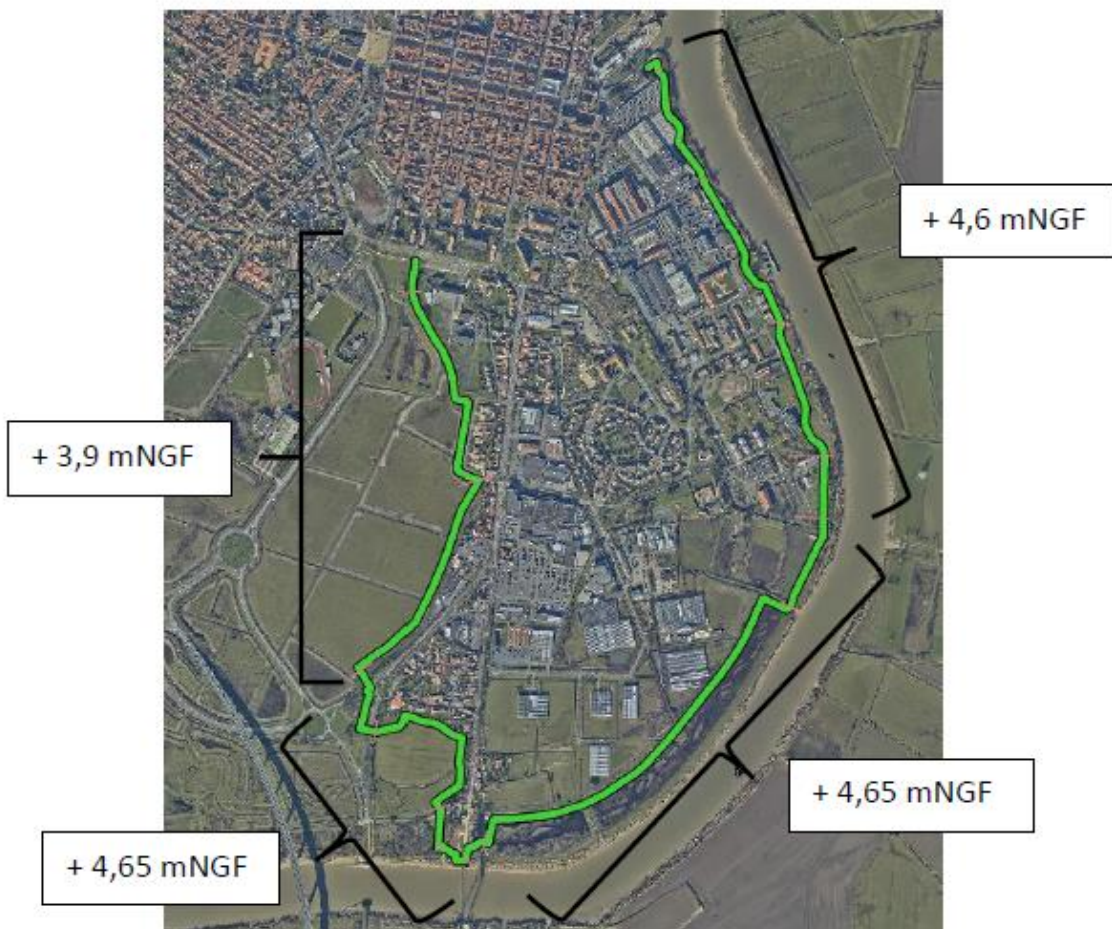


Tracé alternatif à l'étude (stade EP à remettre en juillet 2023)

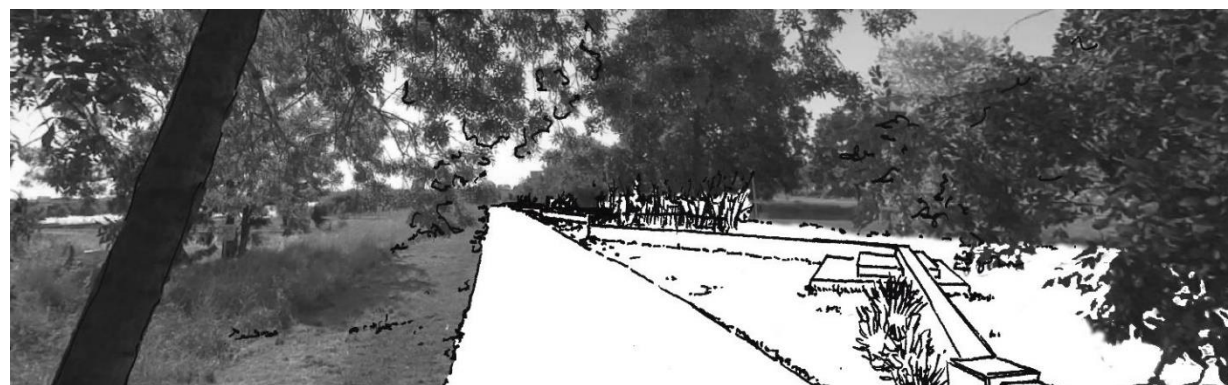
Enveloppe de l'opération : 1 240 000 € HT

Des simulations complémentaires sont en cours pour vérifier la possibilité de substituer ce tracé alternatif au tronçon ouest de la phase 2

7M7 CREATION D'UNE PROTECTION ROCHEFORT SUD EST



Merlons de terre

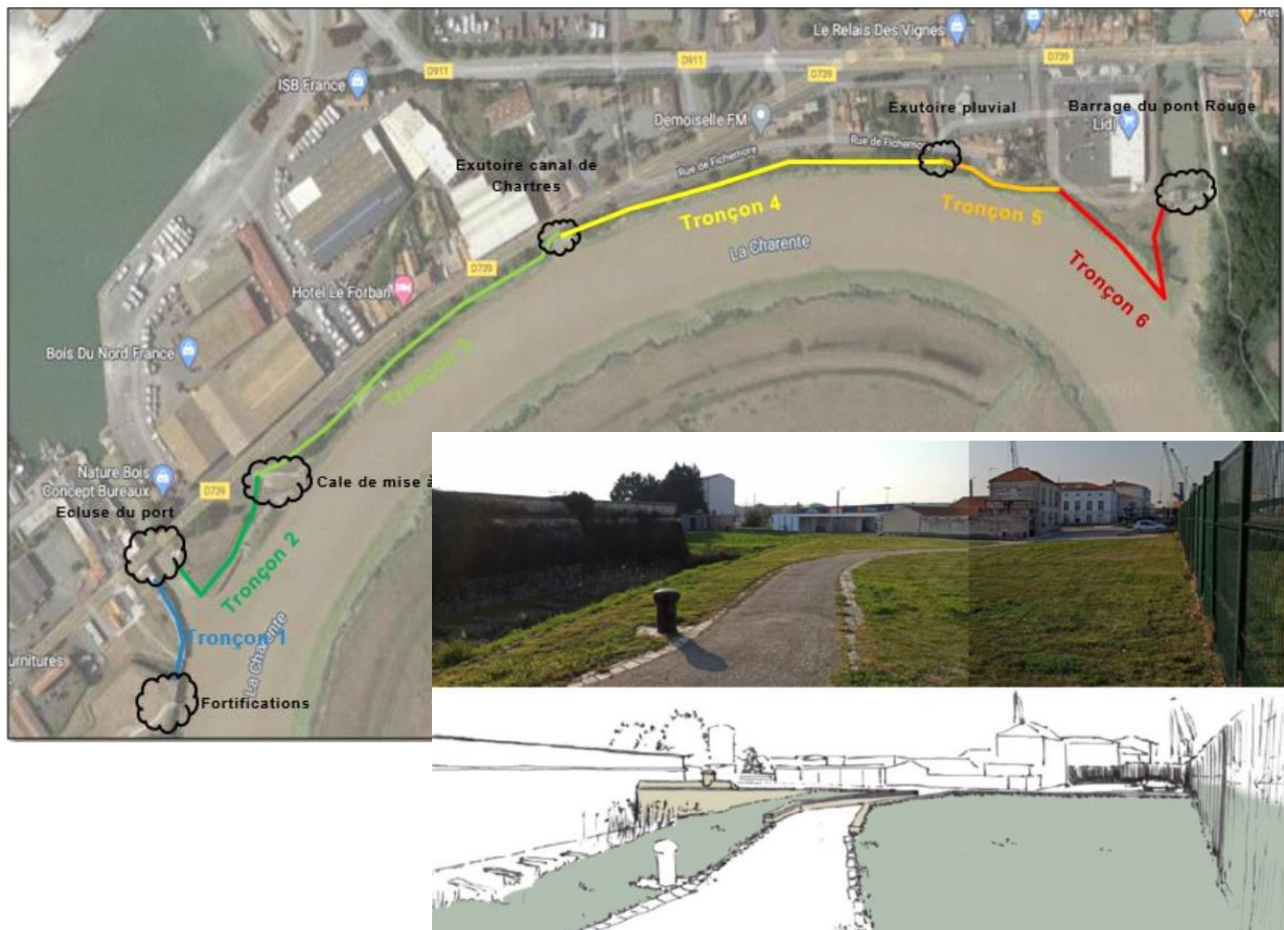


Parapets

Estimation au stade AVP : 6 119 768,90 € HT

Objectif de dépôt des dossiers réglementaires à la fin de l'année 2024 pour un démarrage des travaux fin 2025

7M6 CREATION D'UNE PROTECTION QUARTIER LIBERATION ROCHEFORT



> Pièces graphiques : Perspective d'insertion paysagère

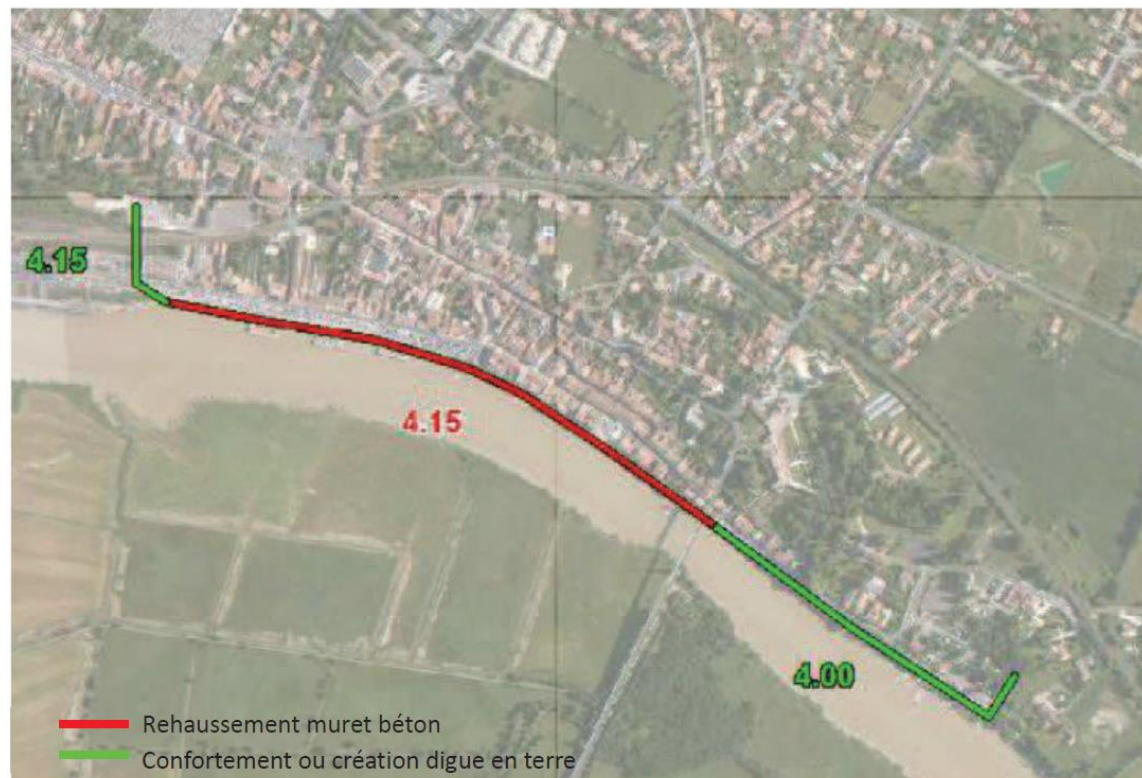


Estimation au stade PRO : 4 400 000 € HT

Avis favorable de la Commission des Sites, instruction réglementaire en cours, enquête publique fin 2023.

Démarrage des travaux printemps ou automne 2024

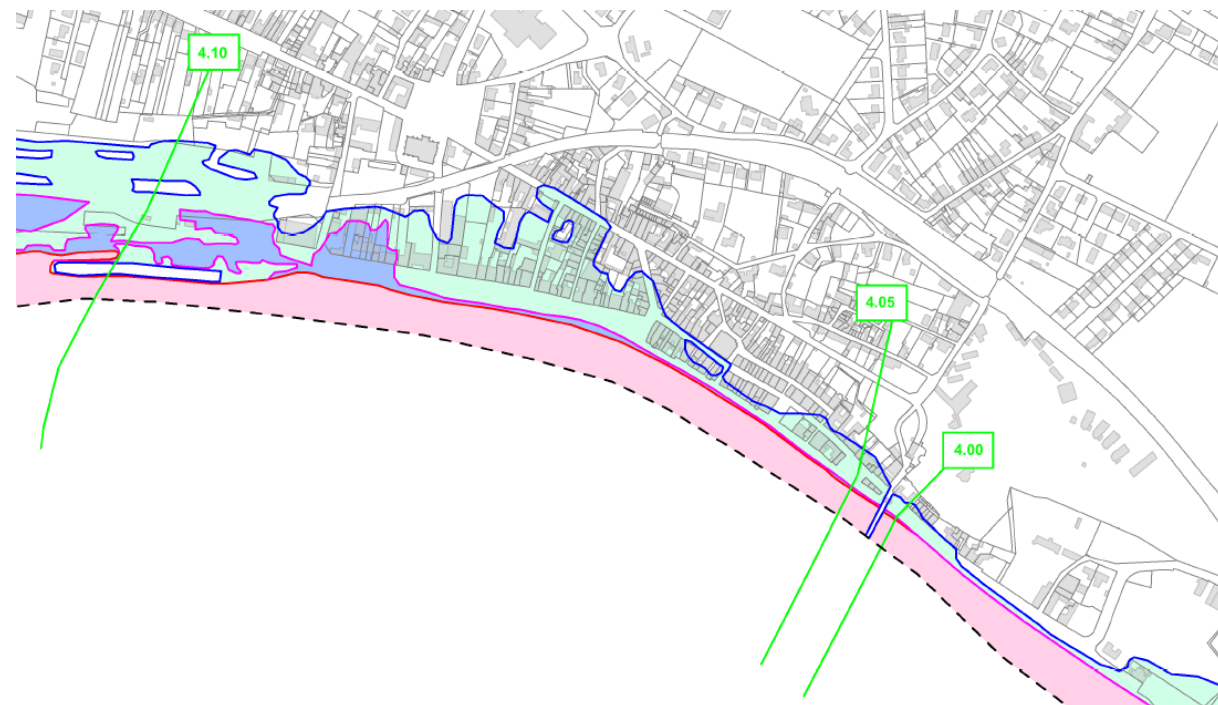
7M9 CREATION D'UNE PROTECTION SUR LES QUAIS DE TONNAY CHARENTE



Implantation PAPI du système d'endiguement

Enveloppe de l'opération : 740 000 € HT

Etudes préalables en cours (géotechnique et topographie faites) à remettre début octobre
COPIL à prévoir



Zone submersible Xynthia + 20

5 | Avancement de la campagne de diagnostic sur la CARO



Olivier FOUQUET

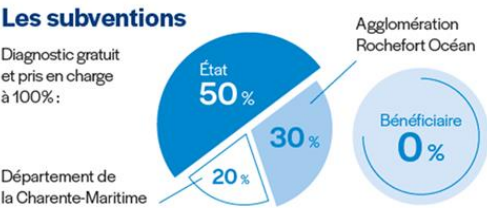
ROCHEFORT
OCEAN
Communauté d'agglomération



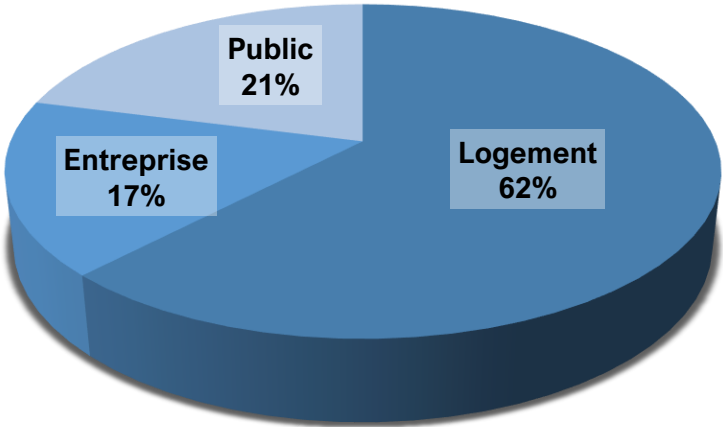
Action V.M.5 : Diagnostics de vulnérabilité du bâti

Objectifs :

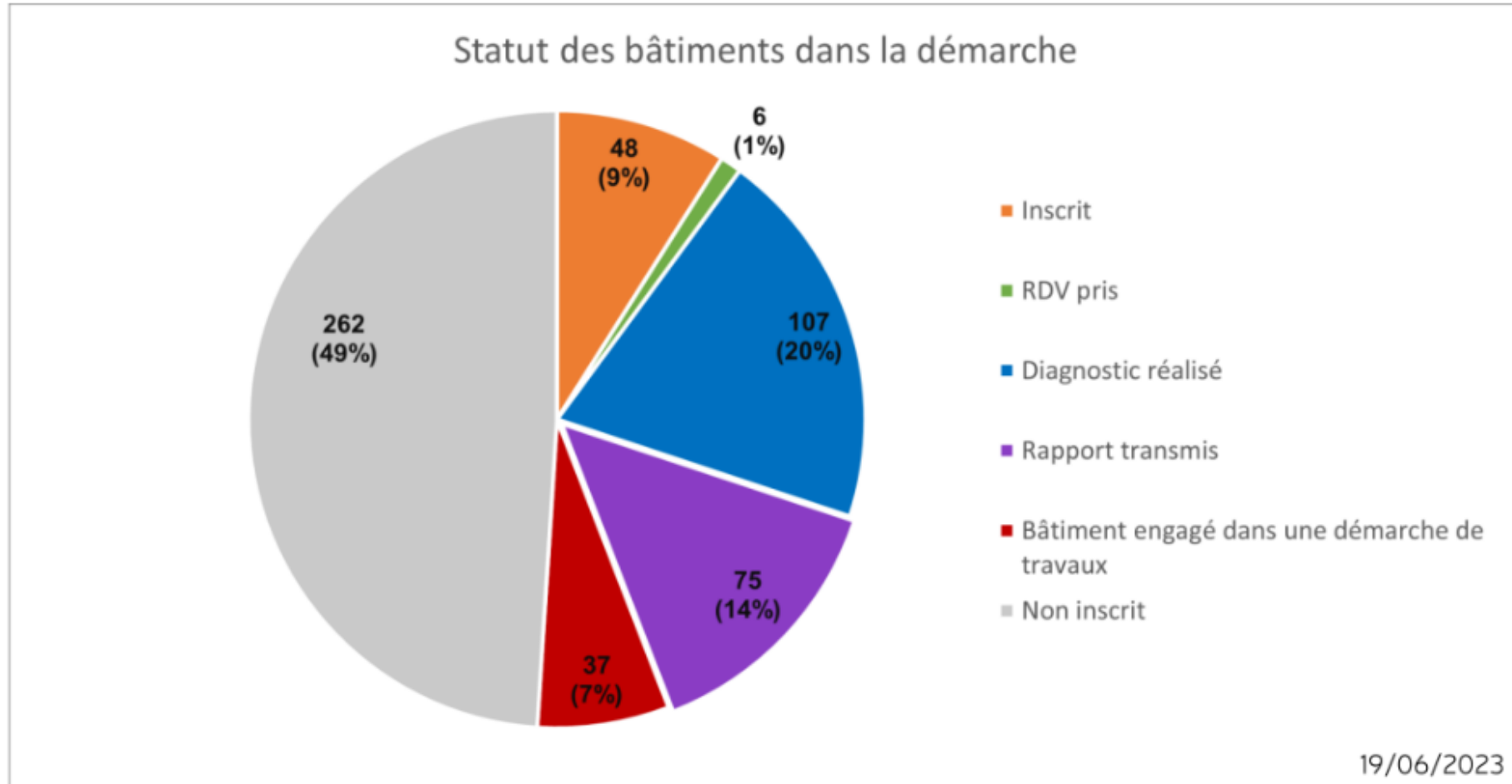
- réaliser un **diagnostic** de vulnérabilité du bâti et d'accompagner dans la mise en place de travaux éventuels.
- programme d'**accompagnement** complet et personnalisé à destination des propriétaires et professionnels
- 534 bâtiments (non protégés pour un aléa Xynthia + 20 cm)



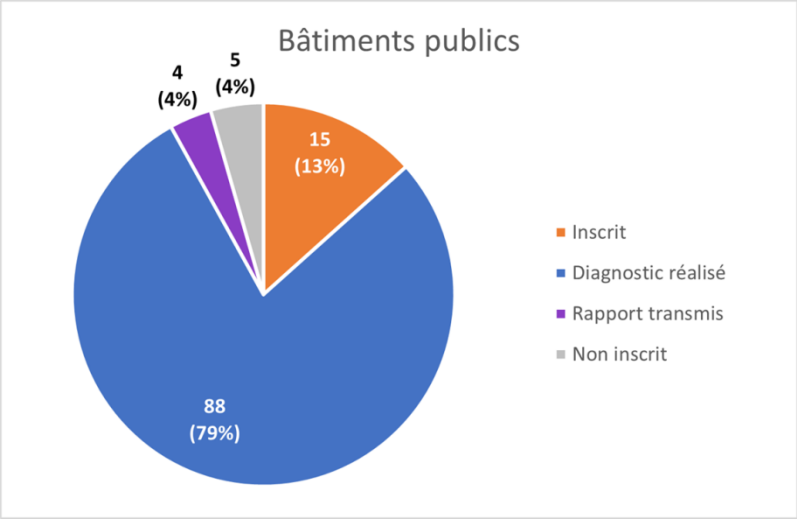
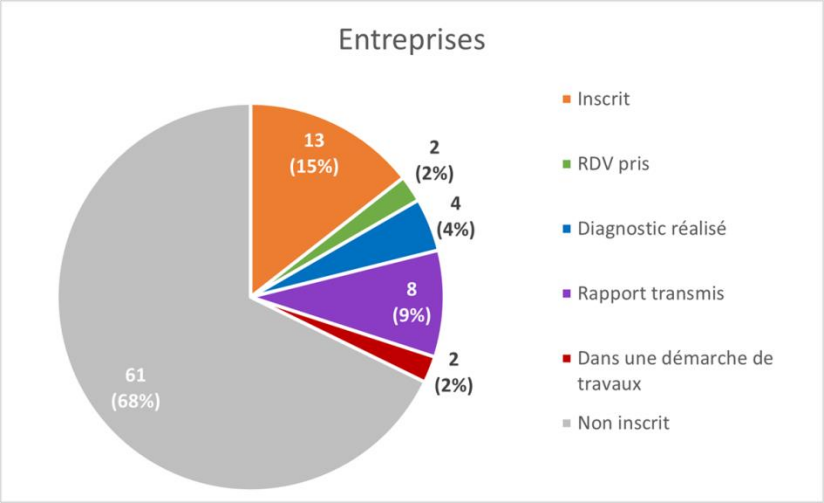
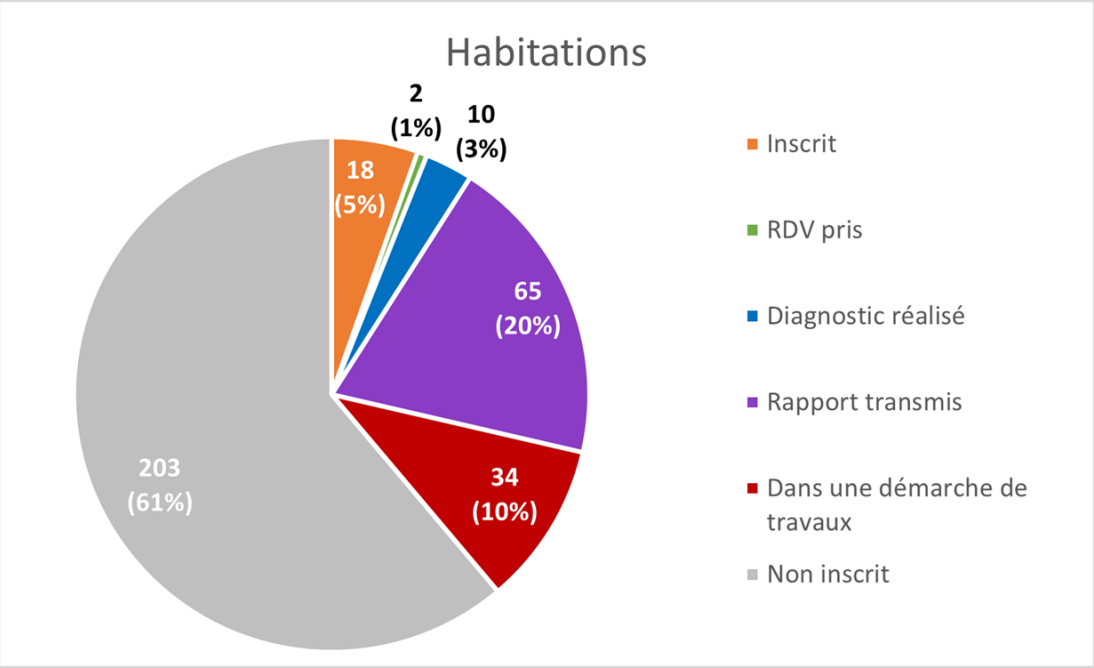
Type	Nombre	%
Logement	332	62 %
Entreprise	90	17 %
Public	112	21 %
TOTAL	534	100 %

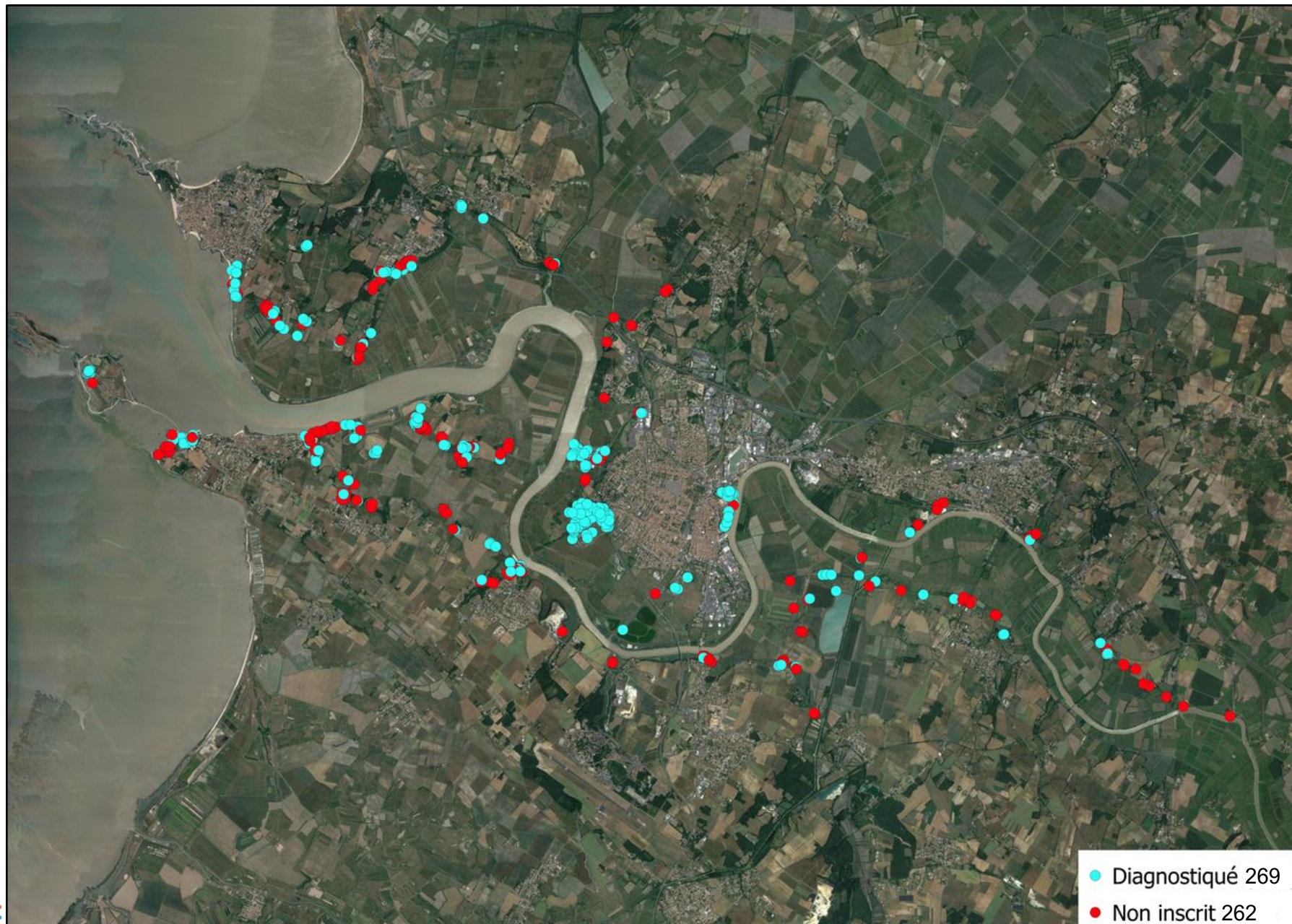


Action V.M.5 : Bilan après 8 mois



Action V.M.5 : Bilan après 8 mois





Action V.M.7 à 9 : Phase travaux

Objectifs :

- Réaliser les travaux préconisés par le diagnostic

Engagement :

- Tx de transformation en travaux :
 - 31 % habitations
 - 14 % entreprises
 - 0 % bâtiments publics

Collectivité	Habitation	Bâtiment public	Entreprise
Etat	80 %	50 %	40 %
Département	10 %	15 %	20 %
CARO	10 %	15%	20 %
Reste à charge	0 %	20 % si communal	20 %

Dispositifs :

- **Accompagnement** complet et personnalisé à destination des propriétaires et professionnels
- Avance des frais pour les résidents principaux

Avancement des financements :

- Mise en place de la commission de finacement au 22 juin
- 8 dossiers financés pour un montant gloabl de 46 500 € de travaux

Merci de votre participation