

# DIAGNOSTIC GLOBAL DE LA VULNERABILITE DU TERRITOIRE ARVE

## FICHE DE SYNTHESE COMMUNALE

## SAINT-VAIZE

Cette fiche de synthèse communale est basée sur une représentation et une capitalisation des données faite à une échelle moins fine que l'échelle communale. Ces informations ne se substituent donc pas à la connaissance locale du territoire. Elle donne une vision d'ensemble des vulnérabilités de la commune suffisante pour en extraire des plans d'action de diminution de la vulnérabilité. De cette base, peut-être ajouté, au besoin, des correctifs ou des actualisations de l'information lorsque cela s'avère nécessaire.

### DESCRIPTION :

La commune de Saint-Vaize est soumise au risque d'inondation d'occurrence Q20, Q100 et Q1000 sur une surface respective de 10%, 10,34%, 10,9%. Ce qui en fait une commune faiblement impactée par le risque inondation.

Le principal pôle de vulnérabilité de SAINT-VAIZE se trouve au niveau de la rue de Port la Pierre.

### SYNTHESE DES ENJEUX HUMAINS INONDABLES :

#### Pour Q20

4 habitations sont présentes dans le zonage d'aléa Q20. Avec aucune habitation de plain-pied de renseignée.

Habitat	Type de bâtiment habitation				
SAINT-VAIZE	Classes d'aléa				
Elevation	<0,5m	0,5m à 1m	1m à 2m	supérieur à 2m	Total
plain-pied	0	0	0	0	0
plain-pieds + étage	1	0	0	0	1
+0,5	0	0	0	0	0
+0,5m + étage	0	0	0	0	0
1 m	0	0	0	0	0
1m + étage	0	0	0	0	0
1/2 étage	0	0	0	0	0
1/2 étage + étage	1	1	1	0	3
étage	0	0	0	0	0
non renseigné	0	0	0	0	0
Total	2	1	1	0	4

### Pour Q100

11 habitations sont présentes dans le zonage d'aléa Q100. Avec aucune habitation de plain-pied de renseignée.

Habitat	Type de bâtiment habitation				
SAINT-VAIZE	Classes d'aléa				
Elevation	<0,5m	0,5m a 1m	1m a 2m	>2m	Total
plain-pied	0	0	0	0	0
plain-pieds + etage	5	1	0	0	6
+0,5	0	0	0	0	0
+0,5m + etage	0	0	0	0	0
1 m	0	0	0	0	0
1m + etage	0	0	0	0	0
1/2 etage	0	0	0	0	0
1/2 etage + etage	2	1	1	0	4
etage	0	0	0	0	0
non renseigné	1	0	0	0	1
Total	8	2	1	0	11

### SYNTHESE DES ENJEUX ECONOMIQUES INONDABLES :

#### Pour Q20

Aucune activité est présente dans le zonage d'aléa Q20.

Activite	Type de bâtiment d'activite				
SAINT-VAIZE	Classes d'aléa				
Elevation	<0,5m	0,5m a 1m	1m a 2m	>2m	Total
plain-pied	0	0	0	0	0
plain-pieds + etage	0	0	0	0	0
+0,5	0	0	0	0	0
+0,5m + etage	0	0	0	0	0
1 m	0	0	0	0	0
1m + etage	0	0	0	0	0
1/2 etage	0	0	0	0	0
1/2 etage + etage	0	0	0	0	0
etage	0	0	0	0	0
non renseigné	0	0	0	0	0
Total	0	0	0	0	0

#### Pour Q100

Aucune activité est présente dans le zonage d'aléa Q100.

Activite	Type de batiment d'activite				
ANGEAC-CHARENTE	Classes d'aléa				
Elevation	<0,5m	0,5m a 1m	1m a 2m	>2m	Total
plain-pied	0	0	0	0	0
plain-pieds + etage	0	0	0	0	0
+0,5	0	0	0	0	0
+0,5m + etage	0	0	0	0	0
1 m	0	0	0	0	0
1m + etage	0	0	0	0	0
1/2 etage	0	0	0	0	0
1/2 etage + etage	0	0	0	0	0
etage	0	0	0	0	0
non renseigné	0	0	0	0	0
Total	0	0	0	0	0

#### SYNTHESE DES ENJEUX OPERATIONNELS INONDABLES:

##### Pour Q20

Aucun bâtiment utile à la gestion crise est impacté par un événement d'occurrence Q20.

##### Pour Q100

Aucun bâtiment utile à la gestion crise est impacté par un événement d'occurrence Q100.

#### Cartographie des points de vulnérabilité :

Catographie par  
commune de l'objectif 1 :  
sécurité des personnes au  
sein du bâtiment Q20  
**SAINT-VAIZE**

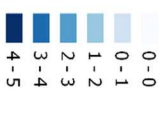


**LEGENDE**

Perimetre Etude

Communes\_étude

Niveau d'indice

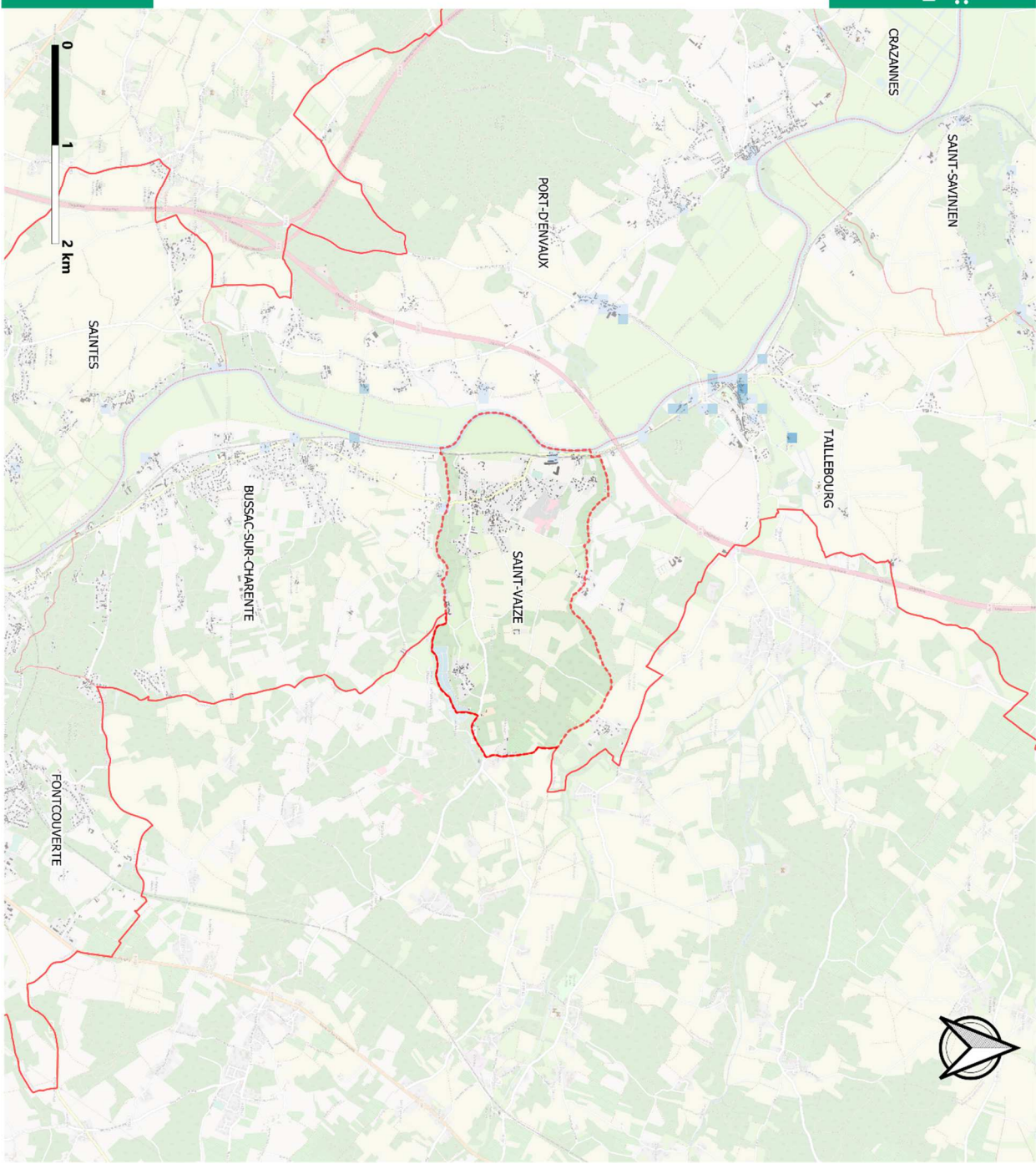


**OSGAP**



**Sources**

Réalisation : OSGAP / 2022  
Sources : OSGAP / BD\_topo



Catographie par  
commune de l'objectif 1 :  
sécurité des personnes au  
sein du bâtiment Q100  
**SAINT-VAIZE**



**LEGENDE**

 Perimetre Etude

 Communes\_étude

Niveau d'indice

0 - 0  
0 - 1  
1 - 2  
2 - 3  
3 - 4  
4 - 5

**OSGAPI**



**Sources**

Réalisation : OSGAPI / 2022  
Sources : OSGAPI / BD\_topo

