

DIAGNOSTIC GLOBAL DE LA VULNERABILITE DU TERRITOIRE ARVE

FICHE DE SYNTHESE COMMUNALE

SAINT-SAVINIEN

Cette fiche de synthèse communale est basée sur une représentation et une capitalisation des données faite à une échelle moins fine que l'échelle communale. Ces informations ne se substituent donc pas à la connaissance locale du territoire. Elle donne une vision d'ensemble des vulnérabilités de la commune suffisante pour en extraire des plans d'action de diminution de la vulnérabilité. De cette base, peut-être ajouté, au besoin, des correctifs ou des actualisations de l'information lorsque cela s'avère nécessaire.

DESCRIPTION :

La commune de Saint-Savinien est soumise au risque d'inondation d'occurrence Q20, Q100 et Q1000 sur une surface respective de 14,29%, 14,89%, 15,4%. Ce qui en fait une commune moyennement impactée par le risque inondation.

Les principaux pôles de vulnérabilité de SAINT-SAVINIEN se trouvent au niveau du Quai Claude Quessot, D114, les Galipeaux, les Garlopeaux et Coulonge sur Charente.

SYNTHESE DES ENJEUX HUMAINS INONDABLES :

Pour Q20

81 habitations sont présentes dans le zonage d'aléa Q20. Dont 3 de plain-pied. Ces bâtiments représentent la principale source de vulnérabilité puisqu'ils ne possèdent aucun étage refuge.

Habitat	Type de bâtiment habitation				
SAINT-SAVINIEN	Classes d'aléa				
Elevation	<0,5m	0,5m à 1m	1m à 2m	supérieur à 2m	Total
plain-pied	0	1	1	1	3
plain-pieds + etage	44	9	3	0	56
+0,5	0	0	0	0	0
+0,5m + etage	6	1	0	0	7
1 m	0	0	0	0	0
1m + etage	1	0	0	0	1
1/2 etage	0	0	0	0	0
1/2 etage + etage	2	1	0	0	3
etage	0	0	0	0	0
non renseigné	9	2	0	0	11
Total	62	14	4	1	81

Pour Q100

247 habitations sont présentes dans le zonage d'aléa Q100. Dont 4 de plain-pied. Ces bâtiments représentent la principale source de vulnérabilité puisqu'ils ne possèdent aucun étage refuge.

Habitat	Type de bâtiment habitation				
SAINT-SAVINIEN	Classes d'aléa				
Elevation	<0,5m	0,5m a 1m	1m a 2m	>2m	Total
plain-pied	2	0	1	1	4
plain-pieds + etage	75	59	11	2	147
+0,5	0	0	0	0	0
+0,5m + etage	37	15	1	0	53
1 m	0	0	0	0	0
1m + etage	1	1	0	0	2
1/2 etage	0	0	0	0	0
1/2 etage + etage	1	1	1	0	3
etage	0	0	0	0	0
non renseigné	23	13	2	0	38
Total	139	89	16	3	247

Ces logements se concentrent au niveau du Quai Claude Quessot.

SYNTHESE DES ENJEUX ECONOMIQUES INONDABLES :

Pour Q20

9 activités sont présentes dans le zonage d'aléa Q20. Avec aucune activité de plain-pied de renseignée.

Activite	Type de bâtiment d'activité				
SAINT-SAVINIEN	Classes d'aléa				
Elevation	<0,5m	0,5m a 1m	1m a 2m	supérieur à 2m	Total
plain-pied	0	0	0	0	0
plain-pieds + etage	4	0	0	0	4
+0,5	0	0	0	0	0
+0,5m + etage	0	0	0	0	0
1 m	0	0	0	0	0
1m + etage	0	0	0	0	0
1/2 etage	0	0	0	0	0
1/2 etage + etage	0	0	0	0	0
etage	0	0	0	0	0
non renseigné	5	0	0	0	5
Total	9	0	0	0	9

Pour Q100

34 activités sont présentes dans le zonage d'aléa Q100. Avec aucune activité de plain-pied de renseignée.

Activité	Type de batiment d'activite				
SAINT-SAVINIEN	Classes d'aléa				
Elevation	<0,5m	0,5m a 1m	1m a 2m	>2m	Total
plain-pied	0	0	0	0	0
plain-pieds + etage	14	6	0	0	20
+0,5	0	0	0	0	0
+0,5m + etage	1	1	0	0	2
1 m	0	0	0	0	0
1m + etage	0	0	0	0	0
1/2 etage	0	0	0	0	0
1/2 etage + etage	0	0	0	0	0
etage	0	0	0	0	0
non renseigné	5	6	1	0	12
Total	20	13	1	0	34

SYNTHESE DES ENJEUX OPERATIONNELS INONDABLES:

Pour Q20

Aucun bâtiment utile à la gestion crise est impacté par un événement d'occurrence Q20.

Pour Q100

Aucun bâtiment utile à la gestion crise est impacté par un événement d'occurrence Q100.

Cartographie des points de vulnérabilité :

Catographie par
commune de l'objectif 1 :
sécurité des personnes au
sein du bâtiment Q20
SAINT-SAVINIEN



LEGENDE

Périmètre_Etude

Communes_etude

Niveau d'indice

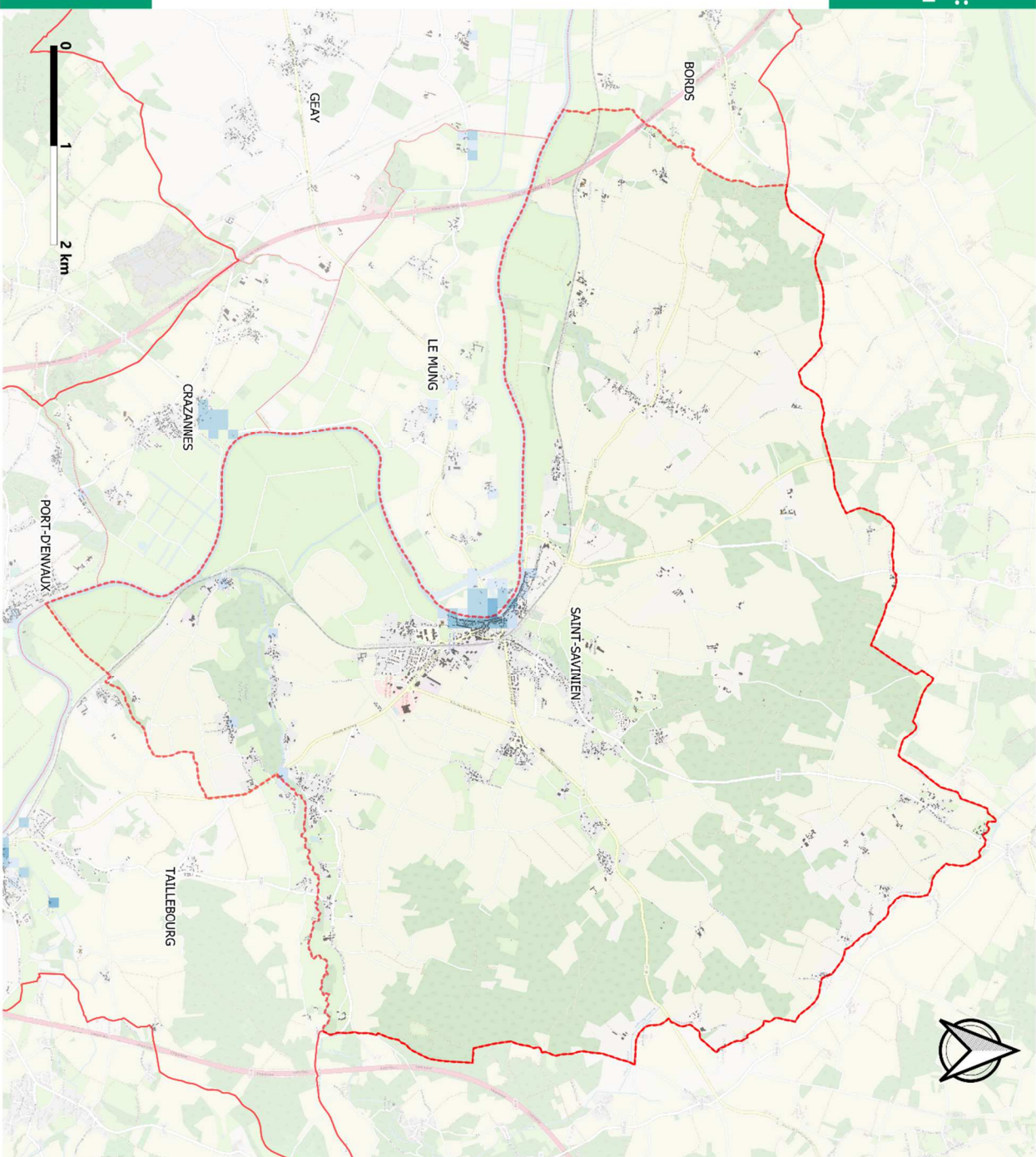
0 - 0
0 - 1
1 - 2
2 - 3
3 - 4
4 - 5

OSGAP

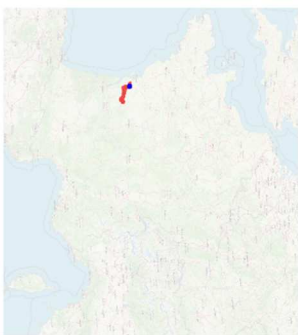


Sources

Réalisation : OSGAP / 2022
Sources : OSGAP / BD_Topo



Catographie par
commune de l'objectif 1 :
sécurité des personnes au
sein du bâtiment Q100
SAINT-SAVINIEN



LEGENDE

Perimetre_Etude

Communes_etude

Niveau d'indice

0 - 0
0 - 1
1 - 2
2 - 3
3 - 4
4 - 5

OSGAPI



Sources

Réalisation : OSGAPI / 2022
Sources : OSGAPI / BD_Topo

