

DIAGNOSTIC GLOBAL DE LA VULNERABILITE DU TERRITOIRE ARVE

FICHE DE SYNTHESE COMMUNALE

CHANIERS

Cette fiche de synthèse communale est basée sur une représentation et une capitalisation des données faite à une échelle moins fine que l'échelle communale. Ces informations ne se substitue donc pas à la connaissance locale du territoire. Elle donne une vision d'ensemble des vulnérabilités de la commune suffisante pour en extraire des plans d'action de diminution de la vulnérabilité. De cette base, peut-être ajouté, au besoin, des correctifs ou des actualisations de l'information lorsque cela s'avère nécessaire.

DESCRIPTION :

La commune de Chaniers est soumise au risque d'inondation d'occurrence Q20, Q100 et Q1000 sur une surface respective de 9,26%, 9,64%, 11,2%. Ce qui en fait une commune faiblement impactée par le risque inondation.

Les principaux pôles de vulnérabilité de CHANIERES se trouvent au niveau du camping Belle rivière, des logements rue Saint-Antoine, rue des sables, et de la Font.

SYNTHESE DES ENJEUX HUMAINS INONDABLES :

Pour Q20

84 habitations sont présentes dans le zonage d'aléa Q20. Dont 12 de plain-pied. Ces bâtiments représentent la principale source de vulnérabilité puisqu'ils ne possèdent aucun étage refuge.

Habitat	Type de batiment habitation				
CHANIERES	Classes d'aléa				
Elevation	<0,5m	0,5m a 1m	1m a 2m	supérieur à 2m	Total
plain-pied	6	4	2	0	12
plain-pieds + etage	10	8	5	0	23
+0,5	0	0	0	0	0
+0,5m + etage	2	1	0	0	3
1 m	0	0	0	0	0
1m + etage	0	0	0	0	0
1/2 etage	0	0	0	0	0
1/2 etage + etage	0	0	0	0	0
etage	0	0	0	0	0
non renseigné	23	17	6	0	46
Total	41	30	13	0	84

Pour Q100

147 habitations sont présentes dans le zonage d'aléa Q100. Dont 25 de plain-pied. Ces bâtiments représentent la principale source de vulnérabilité puisqu'ils ne possèdent aucun étage refuge.

Habitat	Type de batiment habitation				
CHANIER	Classes d'aléa				
Elevation	<0,5m	0,5m a 1m	1m a 2m	>2m	Total
plain-pied	8	8	7	2	25
plain-pieds + etage	5	11	10	5	31
+0,5	0	0	0	0	0
+0,5m + etage	4	4	2	0	10
1 m	0	0	0	0	0
1m + etage	0	0	0	0	0
1/2 etage	0	0	0	0	0
1/2 etage + etage	0	0	0	0	0
etage	1	1	0	0	2
non renseigné	21	29	23	6	79
Total	39	53	42	13	147

Ces logements se concentrent au niveau du camping Belle rivière, des logements, rue des sables, et le la Font

SYNTHESE DES ENJEUX ECONOMIQUES INONDABLES :

Pour Q20

6 activités sont présentes dans le zonage d'aléa Q20. Dont 1 de plain-pied. Ce bâtiment présente une vulnérabilité très importante puisqu'il ne possède aucun étage refuge.

Activite	Type de batiment d'activite				
CHANIER	Classes d'aléa				
Elevation	<0,5m	0,5m a 1m	1m a 2m	supérieur à 2m	Total
plain-pied	1	0	0	0	1
plain-pieds + etage	0	0	0	0	0
+0,5	0	0	0	0	0
+0,5m + etage	0	0	0	0	0
1 m	0	0	0	0	0
1m + etage	0	1	1	1	3
1/2 etage	0	0	0	0	0
1/2 etage + etage	0	0	0	0	0
etage	0	0	0	0	0
non renseigné	1	0	0	1	2
Total	2	1	1	2	6

Pour Q100

14 activités sont présentes dans le zonage d'aléa Q100. Dont 4 de plain-pied. Ces bâtiments présentent vulnérabilité très importante puisqu'ils ne possèdent aucun étage refuge.

Activite	Type de batiment d'activite				
CHANIER	Classes d'aléa				
Elevation	<0,5m	0,5m a 1m	1m a 2m	>2m	Total
plain-pied	1	1	2	0	4
plain-pieds + etage	0	0	0	0	0
+0,5	0	0	0	0	0
+0,5m + etage	0	0	0	0	0
1 m	0	0	0	0	0
1m + etage	0	0	1	1	2
1/2 etage	0	0	0	0	0
1/2 etage + etage	0	0	0	0	0
etage	0	0	0	0	0
non renseigné	1	4	2	1	8
Total	2	5	5	2	14

Ces activités se concentrent dans la rue Aliénor d'Aquitaine.

SYNTHÈSE DES ENJEUX OPERATIONNELS INONDABLES:

Pour Q20

Aucun bâtiment utile à la gestion crise est impacté par un événement d'occurrence Q20.

Pour Q100

Aucun bâtiment utile à la gestion crise est impacté par un événement d'occurrence Q100.

Cartographie des points de vulnérabilité:

Catographie par
commune de l'objectif 1 :
sécurité des personnes au
sein du bâtiment Q20
CHANIERS

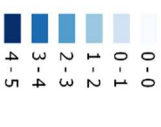


LEGENDE

Perimetre_Etude

Communes_etude

Niveau d'indice

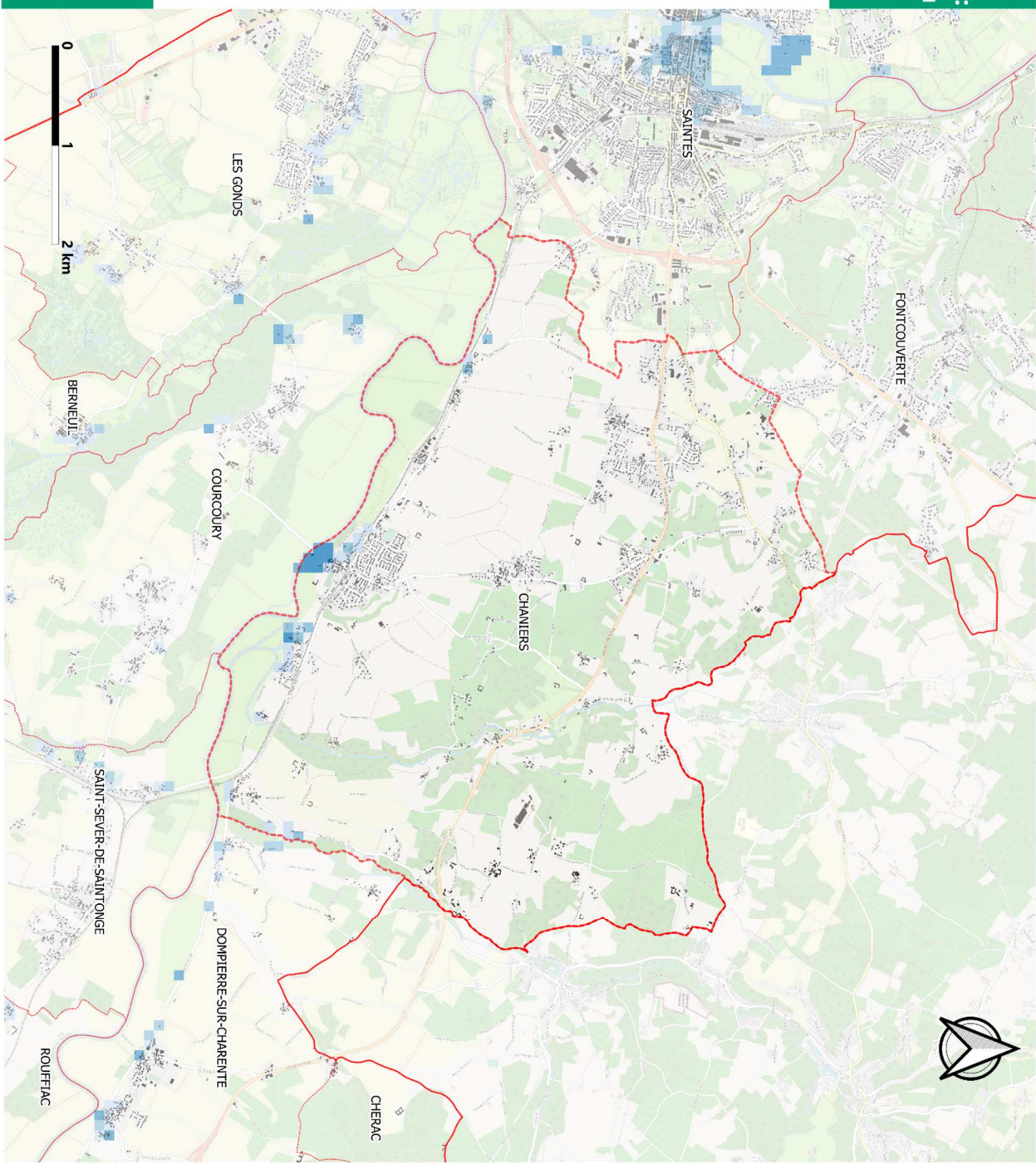


OSGAPi



Sources

Réalisation : OSGAPi / 2022
Sources : OSGAPi / BD_Topo



Catographie par
commune de l'objectif 1 :
sécurité des personnes au
sein du bâtiment Q100
CHANIERS



LEGENDE

 Perimetre_Etude

 Communes_etude

 Niveau d'indice

0 - 0

0 - 1

1 - 2

2 - 3

3 - 4

4 - 5

OSGAPI



Sources

Réalisation : OSGAPI / 2022
Sources : OSGAPI / BD_Topo

Pour Q100

