

# 4 – Les Zones d'Expansion des Crues (ZEC)

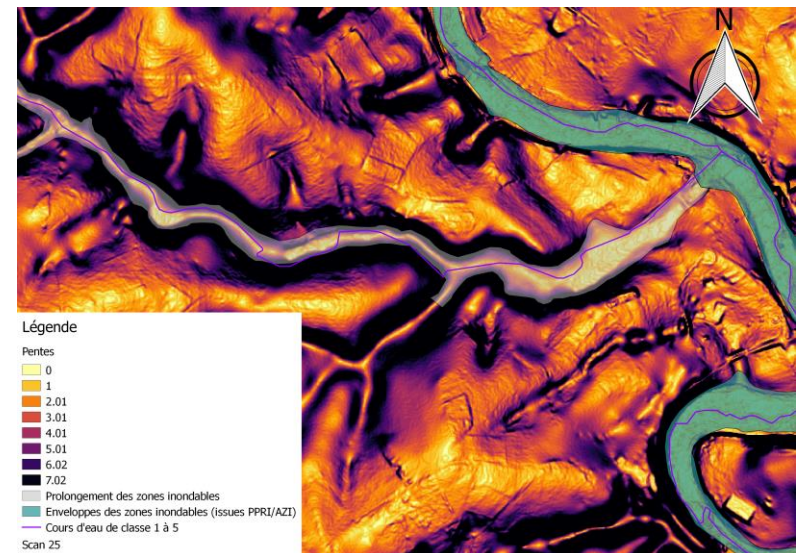
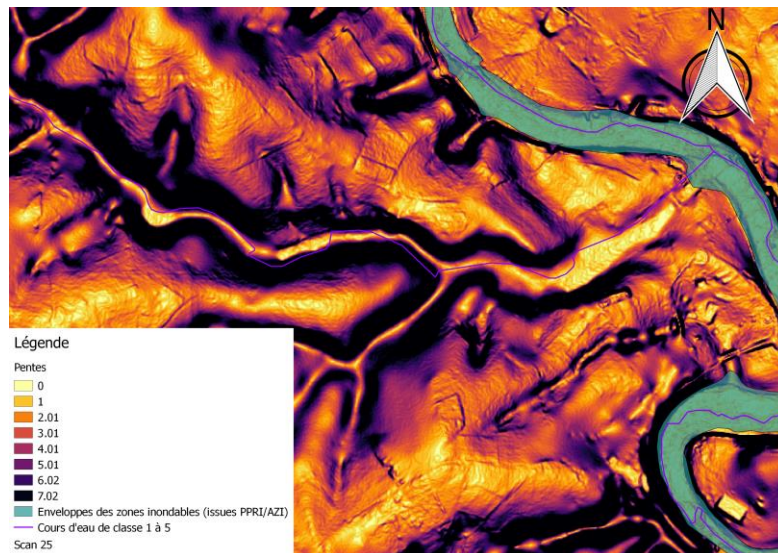
## 4.1 Méthodologie

- Définition : « Espace naturel ou aménagé où se répandent les eaux lors du débordement des cours d'eau dans leur lit majeur. Le stockage momentané des eaux écrête la crue en étalant sa durée d'écoulement » (Degoutte G., 2012, p.15)
- Identification des zones potentiellement inondables (issues des couches emprise Atlas des Zones Inondables, PPRI) et complément à l'amont lorsque nécessaire,
- Détermination et caractérisation des zones à enjeux (zone urbanisée, cultures fortement sensibles à l'inondation, zone boisée sans habitation),
- Caractérisation des ZEC à partir des pentes et des aires drainées pour chacun des tronçons des linéaires de cours d'eau considérés

# 4 – Les Zones d'Expansion des Crues (ZEC)

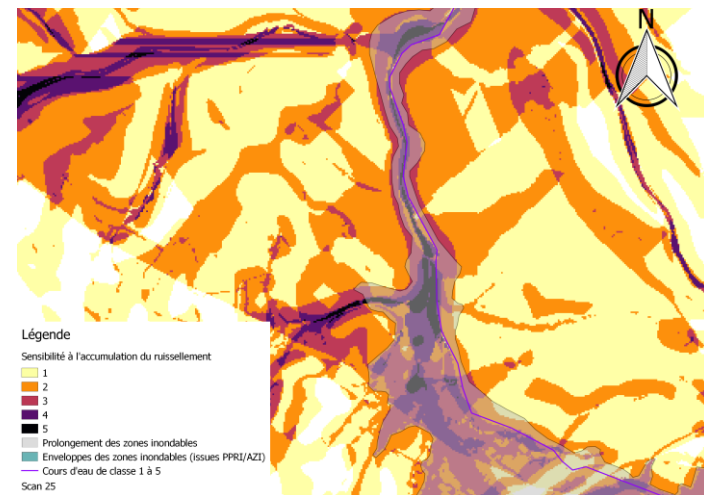
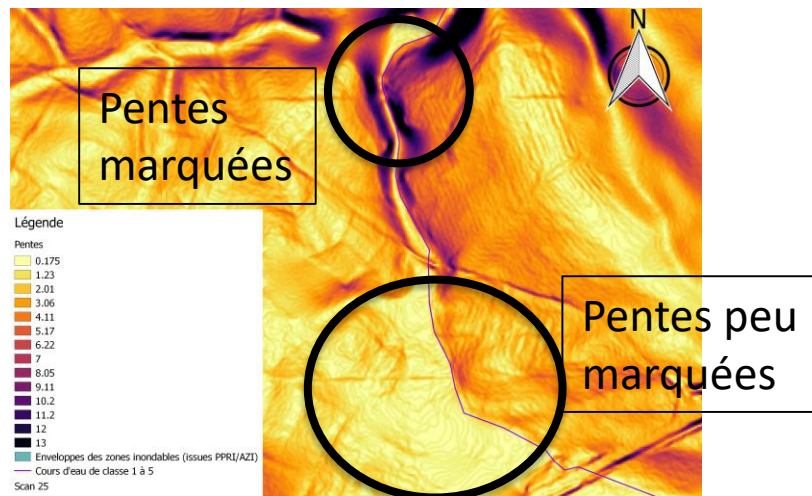
## 4.1 Méthodologie

- Localisation des linéaires à compléter,
- Prolongement sur la base des cartographie des pentes si possible.



# 4 – Les Zones d'Expansion des Crues (ZEC)

## 4.1 Méthodologie

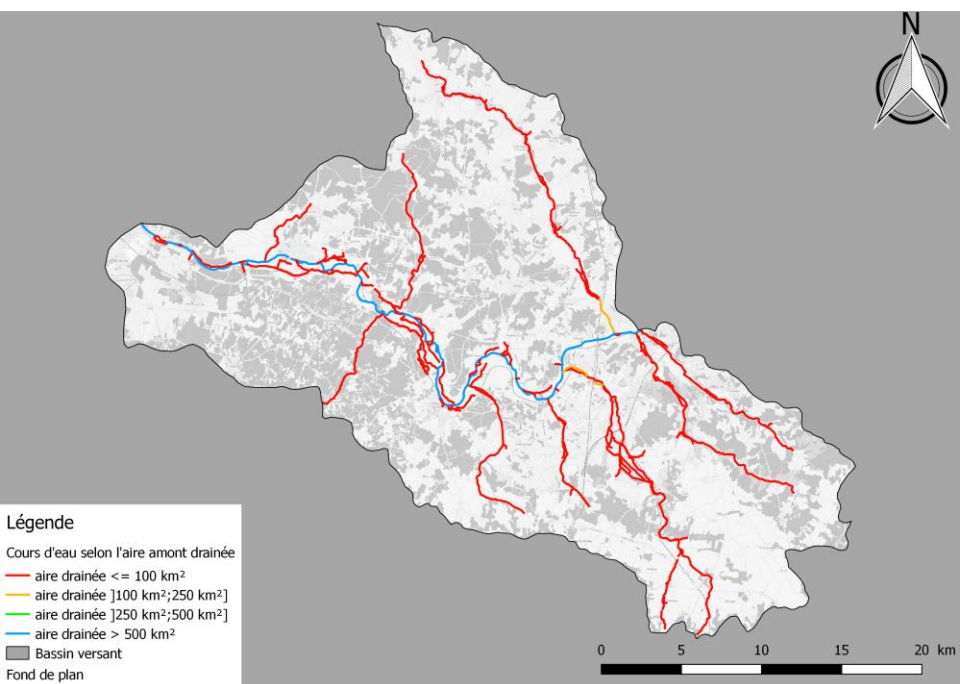


- Prolongation sur la base de la cartographie d'accumulation du ruissellement sur les zones de faibles pentes.

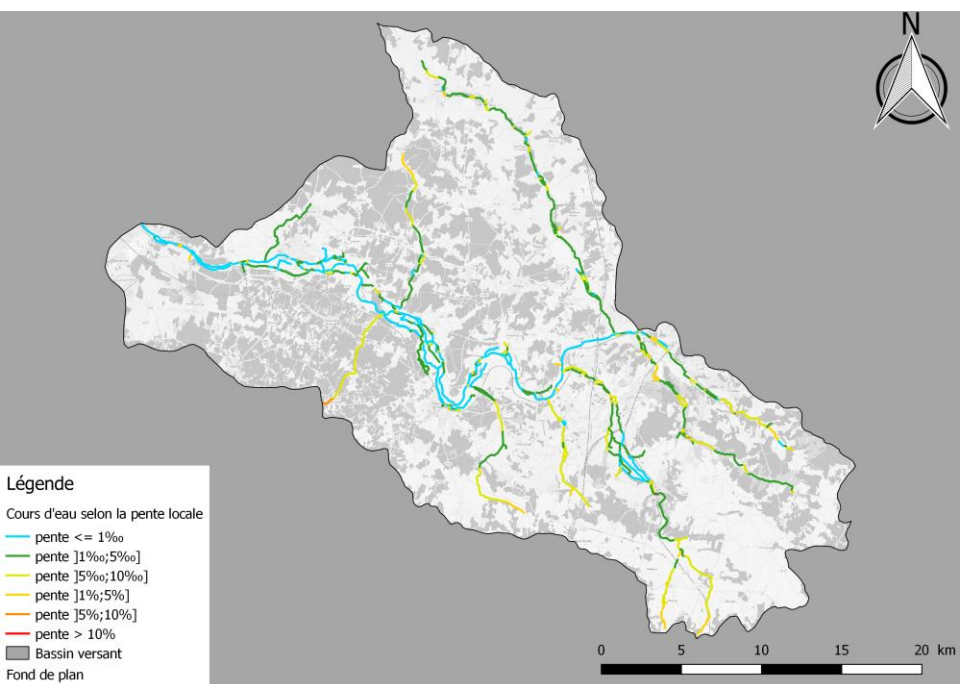
# 4 – Les Zones d'Expansion des Crues (ZEC)

## 4.2 Caractérisation des ZEC : aires drainées et pentes

Aires drainées



Pentes



# 4 – Les Zones d'Expansion des Crues (ZEC)

## 4.3 Caractérisation des ZEC : occupation des sols

