



EPTB Charente

Etablissement Public Territorial de Bassin Charente

PAPI d'intention fleuve Charente

Comité de pilotage

19 novembre 2019



Ordre du jour

1 | De la SLGRI au PAPI d'intention

2 | Perspectives pour le programme d'actions



Niveau européen



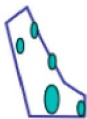
Niveau national



Niveau district = bassin
Adour Garonne



Niveau des TRI et
bassins versants

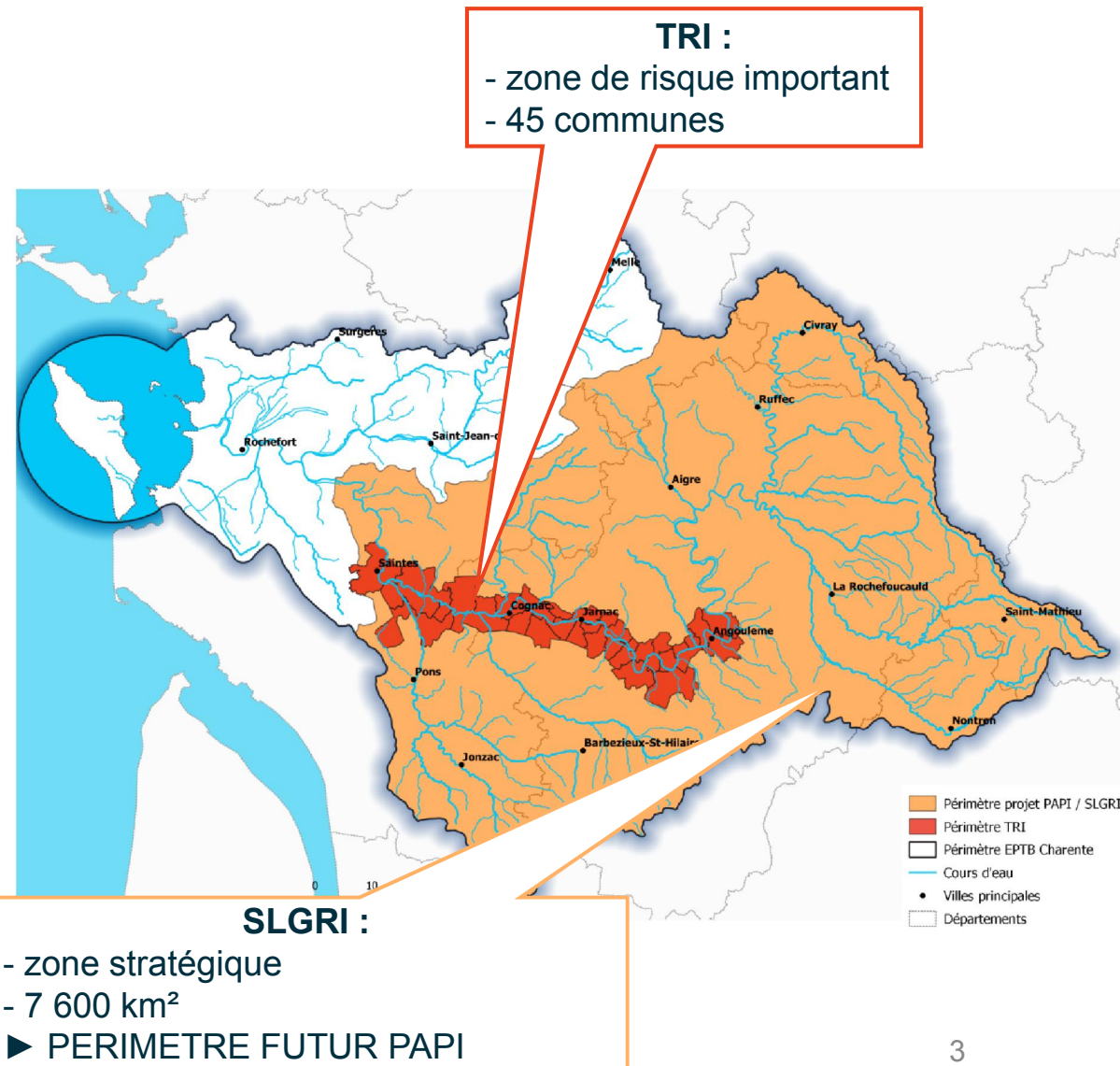


1 | De la SLGRI au PAPI d'intention

Déclinaison locale de la Directive Inondation

- **TRI Saintes-Cognac-Angoulême** (arrêté PCB 2013)
- **SLGRI du TRI Saintes-Cognac-Angoulême** (arrêté 2016)

- 1 Structuration gouvernance
- 2 Améliorer connaissance et culture risque
- 3 Améliorer préparation et gestion de crise
- 4 Gérer écoulements, restaurer ZEC, ralentissement dynamique
- 5 Aménager le territoire pour réduire vulnérabilité

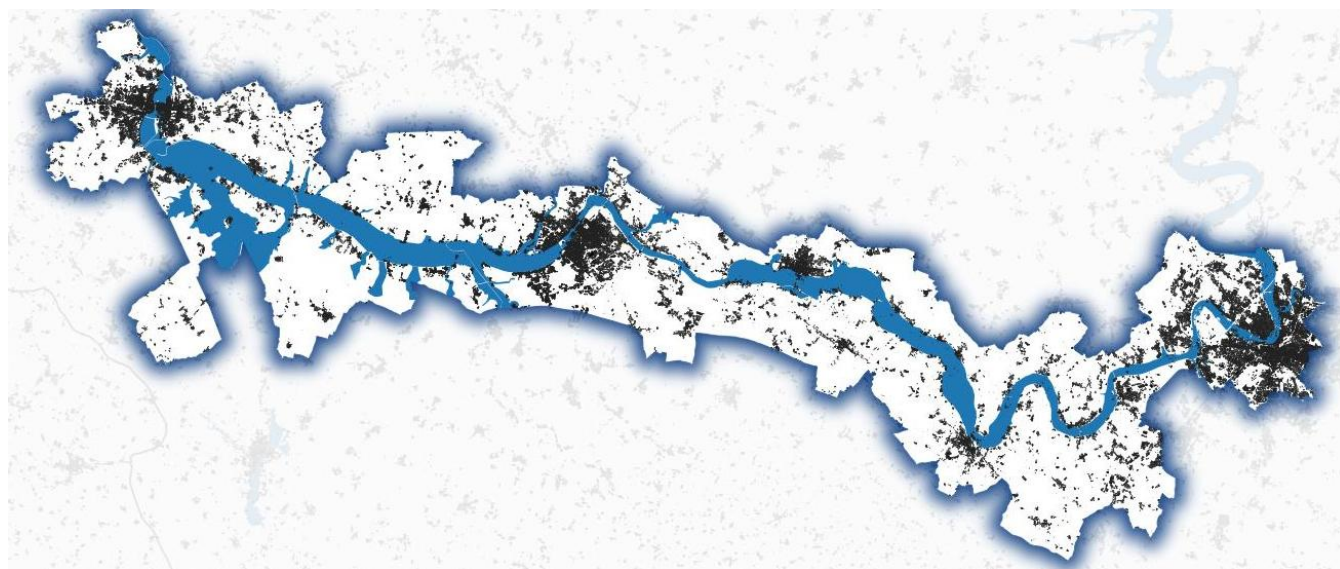


1 | De la SLGRI au PAPI d'intention

Cartographie des risques du TRI – 45 communes

Niveau d'aléa	Population en zone inondable	Emplois en zone inondable
Fréquent (20 ans)	3 100 personnes	3 000 emplois
Moyen (100 ans)	7 100 personnes	5 500 emplois
Exceptionnel (1000 ans)	11 300 personnes	7 900 emplois

- Nombreux enjeux dès la crue fréquente
- 1/3 des enjeux de population du TRI à Saintes
- Etablissements sensibles, enjeux patrimoniaux...



Crue centennale (aléa moyen)

Diagnostic SLGRI établi en 2016

- ▶ complété, mis à jour dans le dossier de candidature PAPI d'intention
- ▶ amendable par retours des partenaires

1 | De la SLGRI au PAPI d'intention

Traduction opérationnelle de la SLGRI

- **Des opérations déjà dans le PAPI Charente & Estuaire (2013-2023) :** dévasement, étude voies en remblai, ralentissement dynamique...
- **Un nouveau PAPI pour la SLGRI** (pas d'avenant au PAPI en cours)
 - Besoin d'une lisibilité entre SLGRI et son programme d'actions
 - Nouvelle génération de PAPI (PAPI 3) depuis 2018
 - PAPI Charente & Estuaire à un stade d'avancement différent
- **Un format PAPI d'intention** (≠ PAPI complet dit de « travaux »)
 - Format d'intention ► études de préfiguration d'aménagements et actions non structurales
 - Procédure plus « légère », compatible avec les fiches-actions proposées
- **Une mise en œuvre fin 2020 ► 2023**

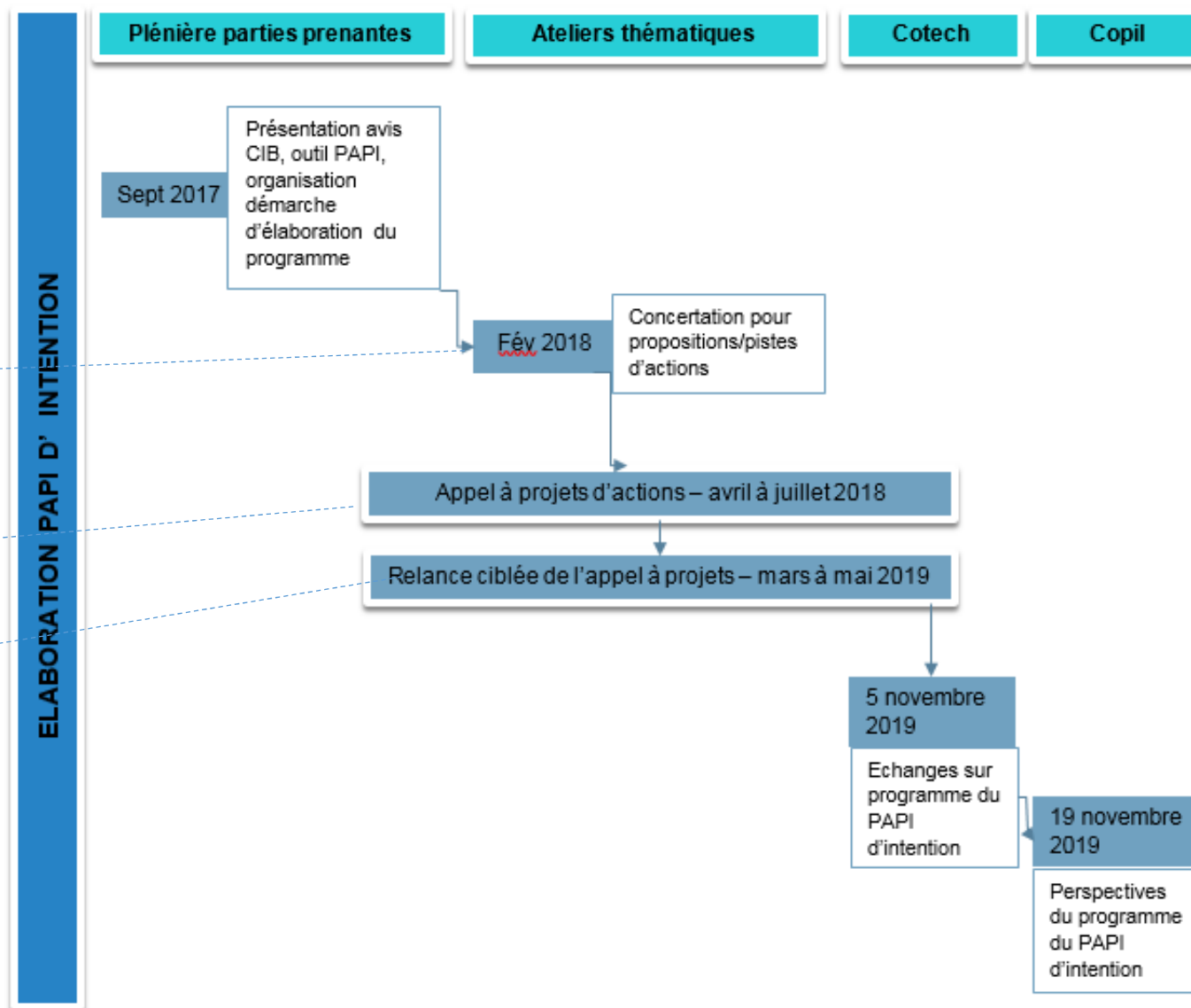


1 | De la SLGRI au PAPI d'intention

Traduction opérationnelle de la SLGRI

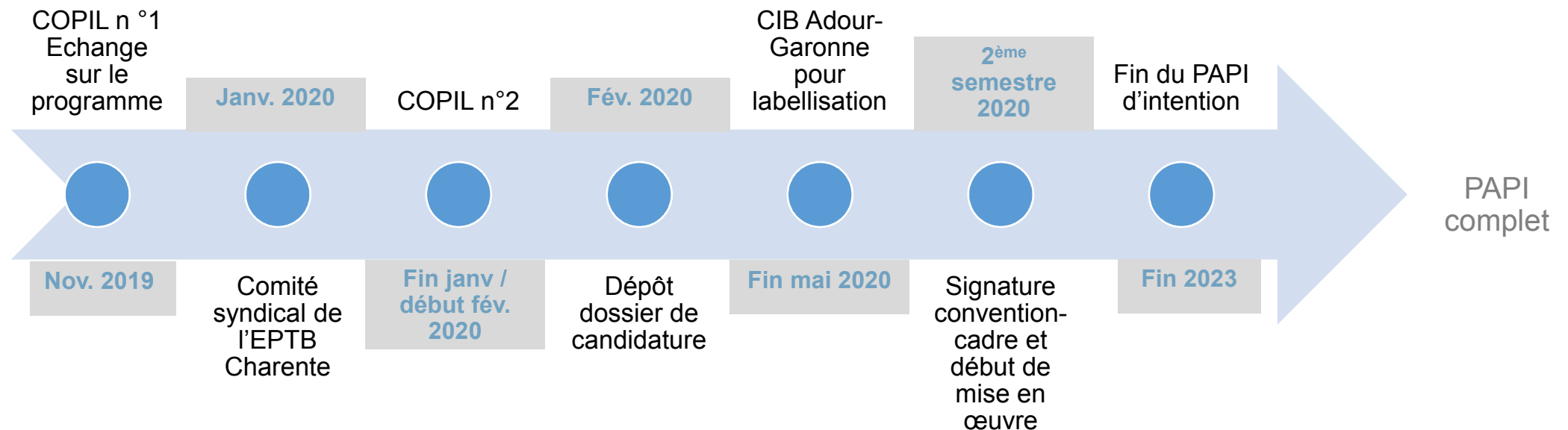


- Rencontres SMBV
- Courriers aux communes
- Réunions sur responsabilité compétence PI
- Réunion sur la métrologie



1 | De la SLGRI au PAPI d'intention

Traduction opérationnelle de la SLGRI



3 | Projet de programme d'actions

Fiches-actions reçues des partenaires



► Instrumentation métrologique pour l'anticipation des crues



► Instrumentation métrologique pour l'anticipation des crues



► Réalisation d'une "vitrine" locale de reconquête de zone d'expansion de crue

Mairie de
Bourg-Charente

► Installation d'un panneau d'information sur les crues historiques

- Des échanges avec CA86, CCI Rochefort Saintonge, ENEDIS, CDA Grand Cognac, commune de Jarnac : des projets ou structures pas éligibles FPRNM

3 | Projet de programme d'actions

Fiches-actions proposées par l'EPTB



- ▶ **Densification et valorisation du réseau de repères de crues**
- ▶ **Production d'une maquette de DICRIM**
- ▶ **Elaboration d'un plan de sensibilisation au risque inondation + premières actions de sensibilisation pour cibles spécifiques**
- ▶ **Réalisation d'un guide de prise en compte du risque dans l'urbanisme**
- ▶ **Définition d'un programme de réduction de vulnérabilité du TRI**
- ▶ **Diagnostics de vulnérabilité des établissements publics sensibles**
- ▶ **Etude préliminaire d'aménagement de zones d'expansion des crues**

3 | Projet de programme d'actions



Amélioration de la connaissance et de la conscience du risque

Surveillance, prévision des crues et des inondations

Alerte et gestion de crise

Prise en compte du risque inondation dans l'urbanisme

Réduction de la vulnérabilité des personnes et des biens

Gestion des écoulements

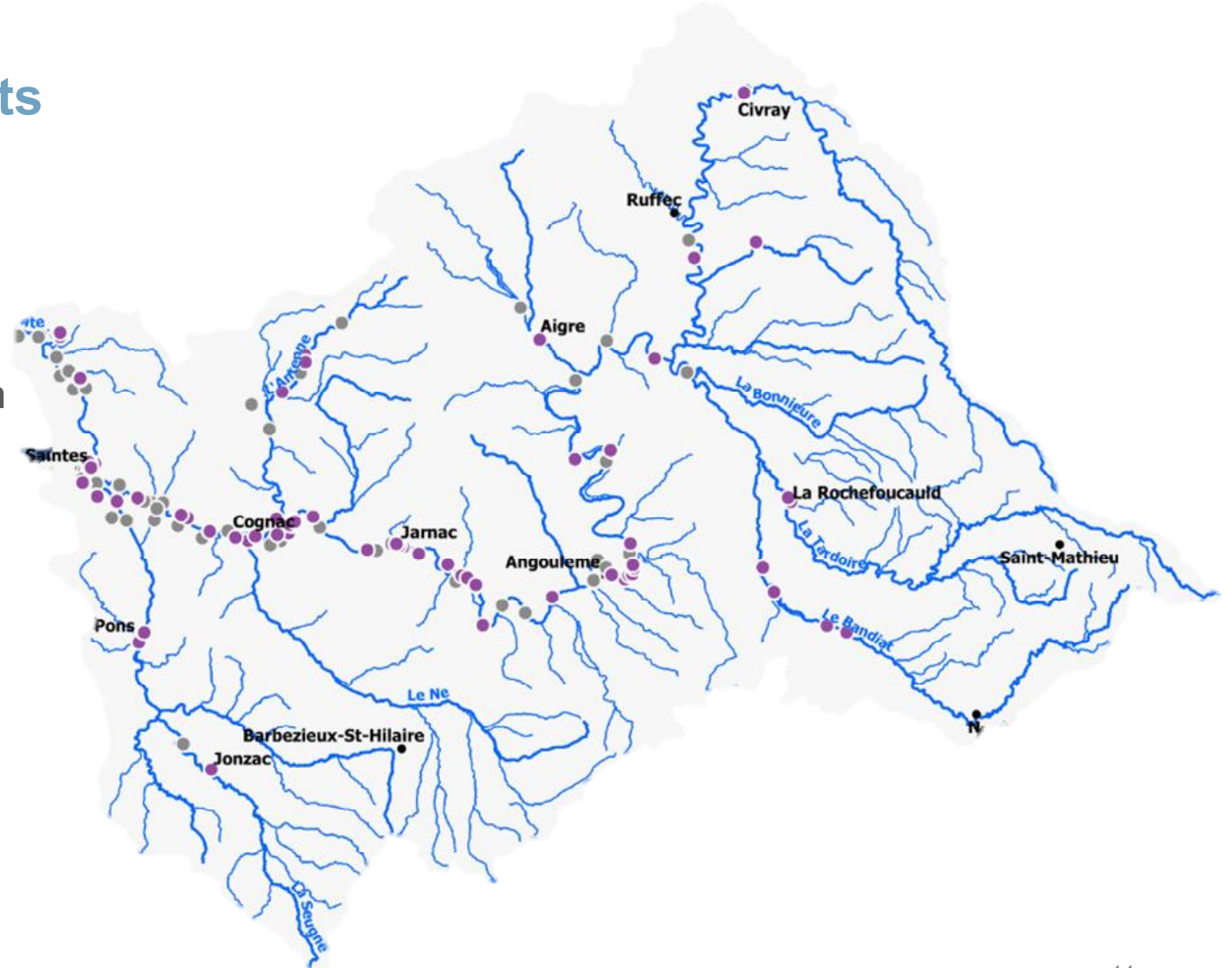
3 | Projet de programme d'actions

Repères de crues existants

- ▶ 110 sites existants, 87 repères normalisés
- ▶ 60 % des repères dans le TRI, des communes du TRI encore non couvertes

SLGRI disposition I-C-2

« Fournir aux citoyens des repérages spatialisés des niveaux de crue et les inciter à s'organiser en anticipation des crues »



3 | Projet de programme d'actions

Actions repères de crues -> 2 fiches-actions



EPTB Charente
Etablissement Public Territorial de Bassin Charente

Densification et valorisation du réseau de repères de crues

- Densification des repères et du nombre de panneaux d'information dans le TRI
- Qq repères sur les affluents (sur besoins exprimés/mutualisation)

Obj d'environ 80 repères supplémentaires

Coût estimatif	30 000 € HT
----------------	-------------

FPRNM	Sollicitation à 50 %
-------	----------------------

Commune de
Bourg-Charente

Installation d'un panneau d'information sur les crues historiques à Bourg-Charente

- Format spécifique du panneau (sur un puits)

Coût estimatif	3 000 € HT
----------------	------------

FPRNM	Sollicitation à 50 %
-------	----------------------

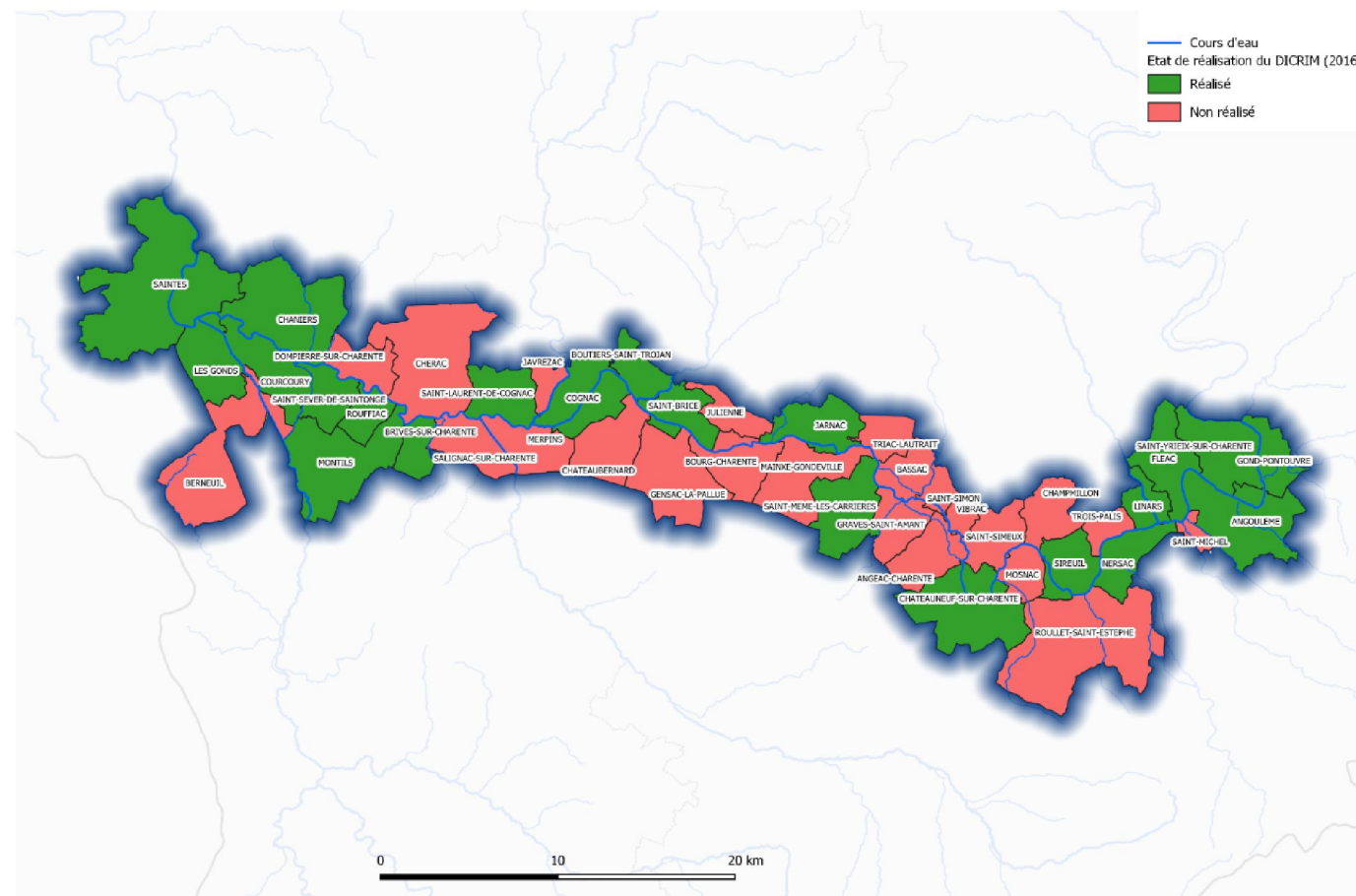
3 | Projet de programme d'actions

DICRIM

- Document obligatoire
- Elaboré par environ une commune sur deux du TRI

SLGRI disposition I-B-1

« Mener à bien l'élaboration des Documents d'Information Communaux sur les Risques Majeurs »



Sources : IGN - Auteur : EPTB Charente

3 | Projet de programme d'actions

Actions DICRIM -> 2 fiches-actions



Production d'une maquette de DICRIM pour le TRI

- ▶ Maquettage-type, mise en page et identité graphique « attractive »
- ▶ Mise à disposition des communes du TRI
- ▶ Prospection/prototype support alternatif

Coût estimatif	7 500 € HT
----------------	------------

FPRNM	Sollicitation à 50 %
-------	----------------------

Communes du TRI

Réalisation, impression et diffusion de DICRIM

- ▶ Appropriation de la maquette-type (le cas échéant), intégration des contenus
- ▶ Mobilisation ligne de subvention pour réalisation/impression/diffusion
- ▶ Enveloppe financière pour répondre à 15/20 communes

Coût estimatif	20 000 € HT
----------------	-------------

FPRNM	Sollicitation à 50 %
-------	----------------------

3 | Projet de programme d'actions

Autres actions de sensibilisation

SLGRI disposition I-B-2

« Définir et mettre en œuvre une stratégie de communication adaptée au grand public et aux scolaires »

SLGRI disposition I-B-3

« Sensibiliser les acteurs économiques à la prévention des risques d'inondation »

SLGRI disposition I-C-1

« Informer et former les élus à l'anticipation et à la préparation des événements »

3 | Projet de programme d'actions

Autres actions de sensibilisation



- Regroupement de 3 fiches projets
- Enveloppe financière revue

Elaboration d'un plan de sensibilisation au risque inondation

Sensibilisation des élus, des entreprises et des scolaires

Communication sur un exercice de gestion de crise "inondation"

Elaboration d'un plan de sensibilisation au risque inondation et mise en œuvre des premières recommandations

- ▶ Proposer des outils/modalités de sensibilisation complémentaires aux outils déjà existants
- ▶ S'adapter aux différentes cibles
- ▶ Programmation actions EPTB (court terme/long terme) et recommandations pour acteurs locaux
- ▶ Développement des premières orientations pour cibles spécifiques : élus (livret), scolaires (maquettes), entreprises (forums)

Coût estimatif

35 000 € HT

FPRNM

Sollicitation à 50 %

3 | Projet de programme d'actions

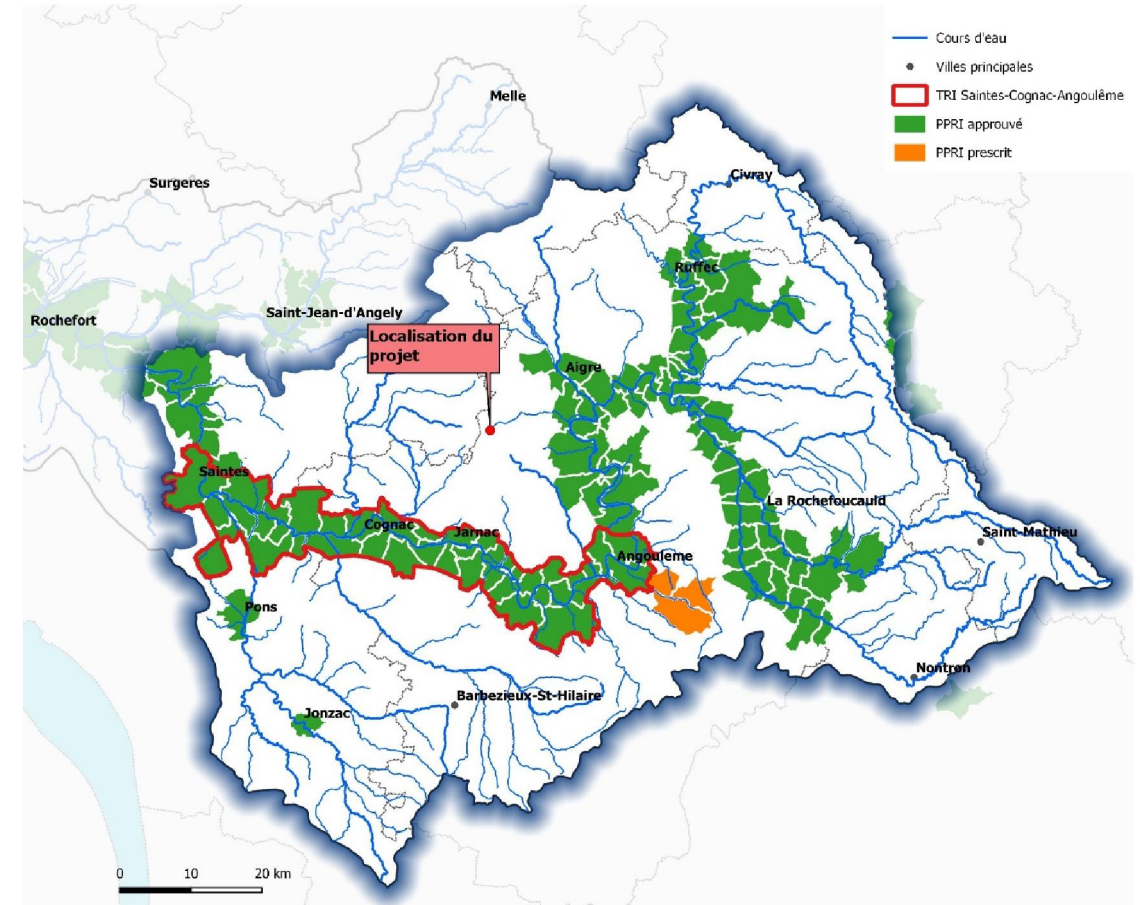
Autres actions de sensibilisation



Réalisation d'une vitrine locale de reconquête de zone d'expansion de crue

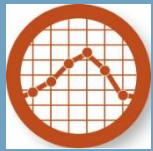
- Etude + volet communication d'un projet de reméandrage et déplacement du lit pour remettre en eau la zone d'expansion des crues
- Pupitres d'information pour expliquer la trajectoire du site

Coût estimatif	10 000 € HT
FPRNM	Sollicitation à 50 %



3 | Projet de programme d'actions

Amélioration de la connaissance et de la conscience du risque



Surveillance, prévision des crues et des inondations

Alerte et gestion de crise

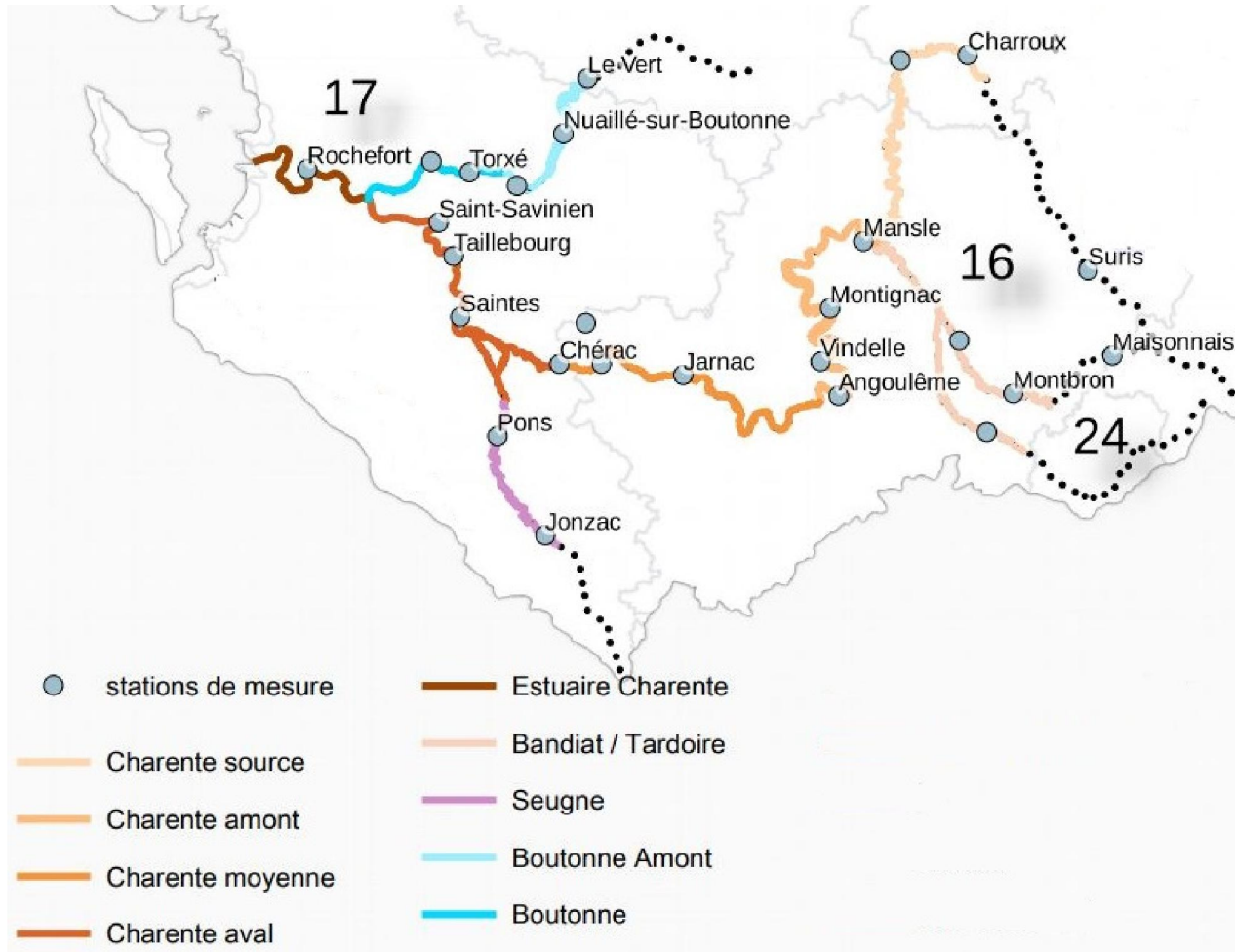
Prise en compte du risque inondation dans l'urbanisme

Réduction de la vulnérabilité des personnes et des biens

Gestion des écoulements

3 | Projet de programme d'actions

Vigicrues – réseau suivi par le SPC



Service d'avertissement automatique pour cours d'eau à réaction rapide

SLGRI disposition II-A-1

« Poursuivre l'amélioration continue de la prévision des crues »

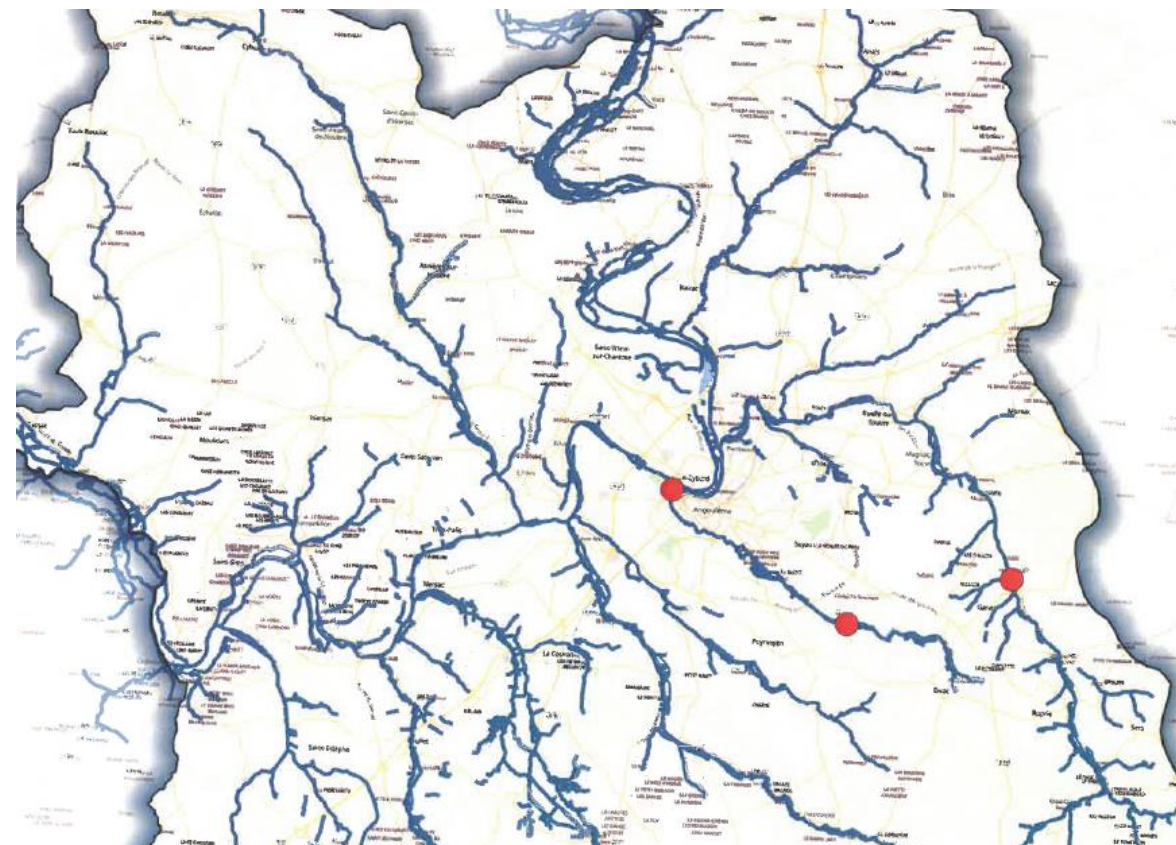
3 | Projet de programme d'actions



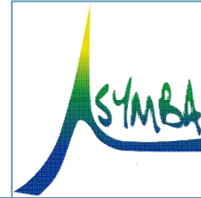
Instrumentation métrologique pour l'anticipation des crues

- Analyse d'opportunité et faisabilité
- Projet de 3 stations limnimétriques télétransmises (+ courbes de tarage) : 2 sur l'Anguienne et 1 sur l'Echelle
- Anticiper la propagation des crues : connaissance, avertissement des crues, manœuvres d'ouvrages
- Projet d'échelles graduées maillant le territoire

Coût estimatif	30 000 € HT
FPRNM	Sollicitation à 50 %



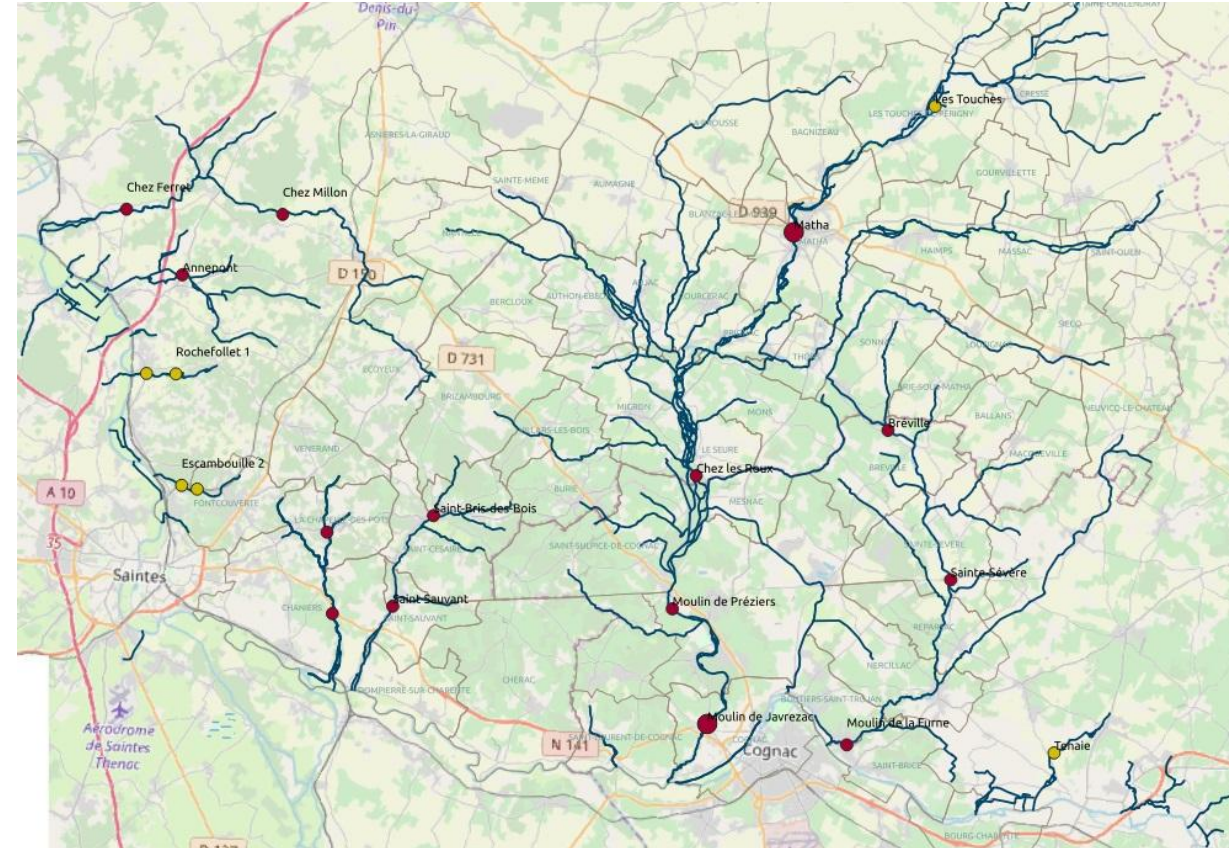
3 | Projet de programme d'actions



Instrumentation métrologique pour l'anticipation des crues

- Analyse d'opportunité et faisabilité
- Projet d'une quinzaine de stations limnimétriques télétransmises : plusieurs sur les principaux affluents, 1 sur les "petits " affluents
- Anticiper la propagation des crues : connaissance, avertissement des crues, manœuvres d'ouvrages
- Projet d'échelles graduées au droit des stations

Coût estimatif	50 000 € HT
FPRNM	Sollicitation à 50 %



3 | Projet de programme d'actions

Amélioration de la connaissance et de la conscience du risque

Surveillance, prévision des crues et des inondations



Alerte et gestion de crise

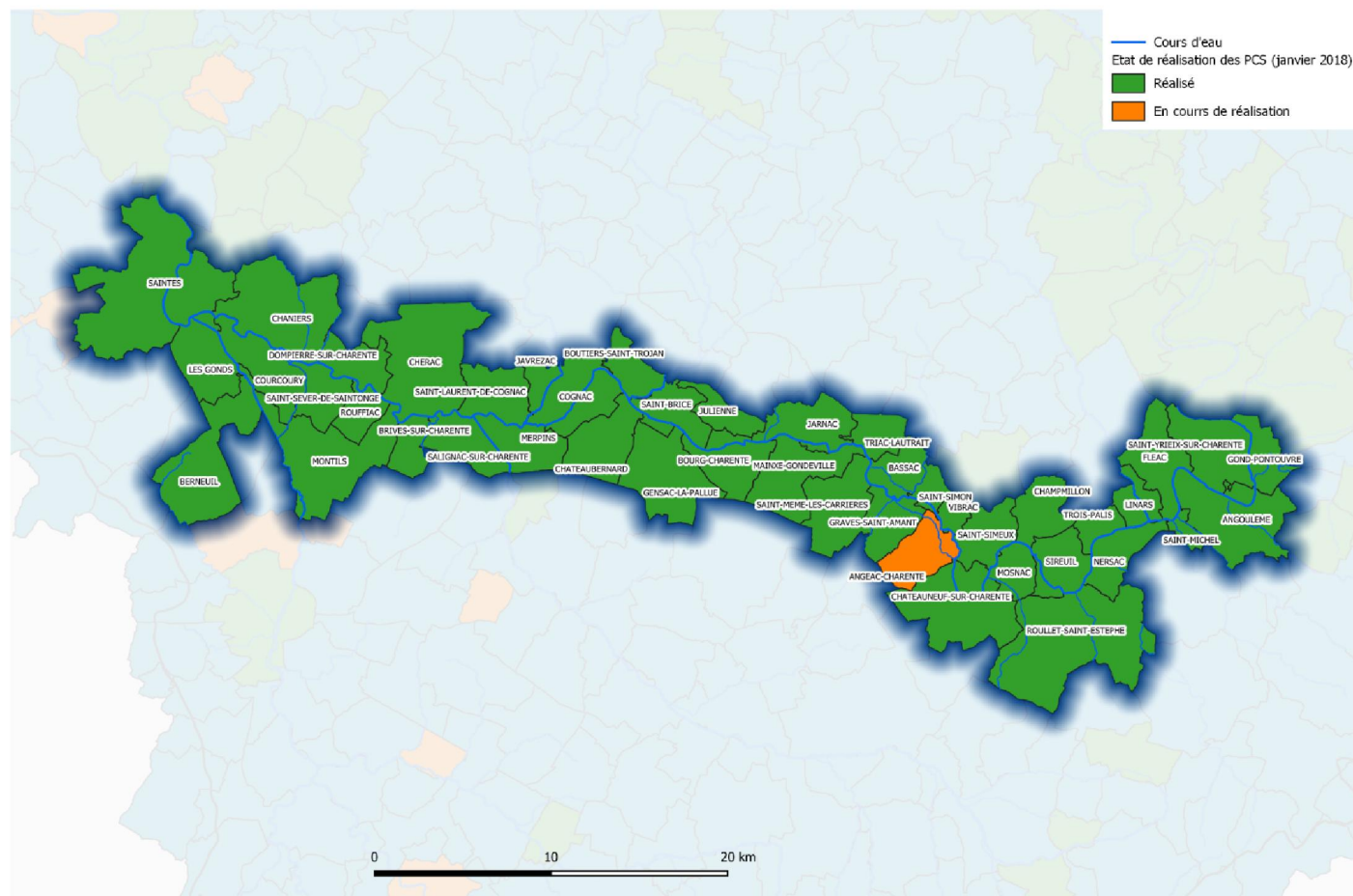
Prise en compte du risque inondation dans l'urbanisme

Réduction de la vulnérabilité des personnes et des biens

Gestion des écoulements

3 | Projet de programme d'actions

Plans Communaux de Sauvegarde



Sources : IGN, SIDPC16, SIDPC17 - Auteur : EPTB Charente

► Couverture quasi complète en PCS (donnée 2018)

► 40 % des PCS n'ont pas été révisés depuis plus de 5 ans

SLGRI disposition II-B-2

« Mettre à jour régulièrement les Plans Communaux de Sauvegarde, en intégrant notamment les connaissances actualisées et tester leur organisation »

3 | Projet de programme d'actions

Communes du TRI	
Actualisation des PCS et réalisation d'exercices de gestion de crise	
<ul style="list-style-type: none">▶ Besoin d'actualisation (élections, dépassement délai de 5 ans, amélioration des documents...)▶ Réalisation d'exercices-cadres▶ Bilan annuel à réaliser par l'EPTB, réunions d'information et REX▶ <i>Modalités d'accompagnement à définir</i>	
Coût estimatif	-
FPRNM	Pas de financement

3 | **Projet de programme d'actions**

Amélioration de la connaissance et de la conscience du risque

Surveillance, prévision des crues et des inondations

Alerte et gestion de crise



Prise en compte du risque inondation dans l'urbanisme

Réduction de la vulnérabilité des personnes et des biens

Gestion des écoulements

3 | Projet de programme d'actions

Prise en compte du risque dans l'urbanisme

SLGRI disposition III-A-2

« Accompagner les collectivités porteuses de documents de planification de l'aménagement du territoire (SCoT, PLU...) pour renforcer l'intégration du risque d'inondation »

SLGRI disposition IV-C-2

« Connaître les chemins de l'eau sur les versants, inventorier les éléments paysagers contribuant au ralentissement des écoulements et assurer leur préservation dans les documents de planification urbaine »

3 | Projet de programme d'actions



EPTB Charente

Etablissement Public Territorial de Bassin Charente

Réalisation d'un guide méthodologique pour la prise en compte du risque d'inondation dans l'urbanisme

- ▶ Au préalable : prélocalisation haies et boisements échelle BV en interaction avec zones d'écoulement
- ▶ Réalisation et mise à disposition d'un guide auprès des porteurs de docs d'urbanisme
 - > informations sur les risques, mise à disposition EPTB des prélocalisations : ZEC, zones de ruissellement, haies et boisements
 - > exigences documents-cadres (PGRI, SAGE, etc.) et réglementaires
 - > modalités d'intégration du risque local et de la prévention pour l'aval ; retours expériences

Coût estimatif	30 000 € HT
FPRNM	Sollicitation à 50 %

3 | **Projet de programme d'actions**

Amélioration de la connaissance et de la conscience du risque

Surveillance, prévision des crues et des inondations

Alerte et gestion de crise

Prise en compte du risque inondation dans l'urbanisme

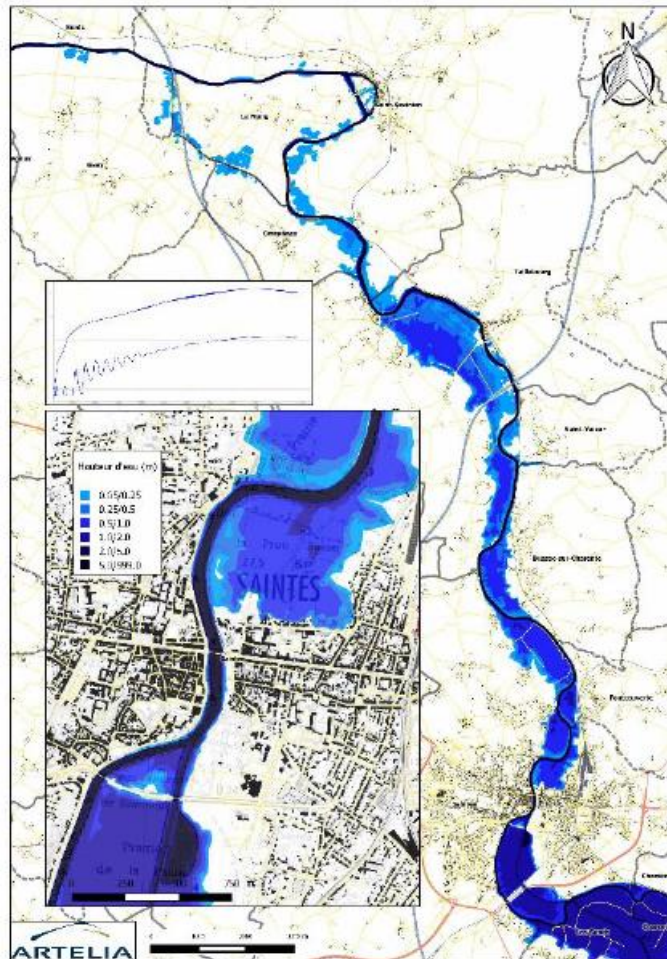


Réduction de la vulnérabilité des personnes et des biens

Gestion des écoulements

3 | Projet de programme d'actions

Rappel : étude voies en remblai et protection localisée (secteur de Saintes)



► Etude 2018-2019

► Pas de gain significatif des projets
(rapport gains hydrauliques sur
coût/difficulté pas pertinent)

► S'orienter vers la réduction de vulnérabilité du bâti

SLGRI disposition III-B-2

« Mettre en place des démarches collectives de réduction de vulnérabilité aux inondations »

3 | Projet de programme d'actions



Définition d'un programme de réduction de vulnérabilité du TRI

Obj : dimensionnement/préfiguration des campagnes de diagnostics de vulnérabilité sur le TRI

- ▶ Etat des lieux des connaissances d'aléa et constitution d'une base de données complète des enjeux
- ▶ Diagnostic territorial : scénarios d'inondation, indicateurs de vulnérabilité (nombre d'enjeux par typologie, habitat de plain pied, dommages aux bâtis...), diag tests sur un échantillon de bâtiments, définition des priorités d'intervention
- ▶ Dimensionnement du/des programmes de diagnostics individuels, définition des maîtrises d'ouvrages et plans de financement, évaluation d'enveloppes financières de travaux de réduction de vulnérabilité

Coût estimatif

70 000 € HT

FPRNM

Sollicitation à 50 %

3 | Projet de programme d'actions



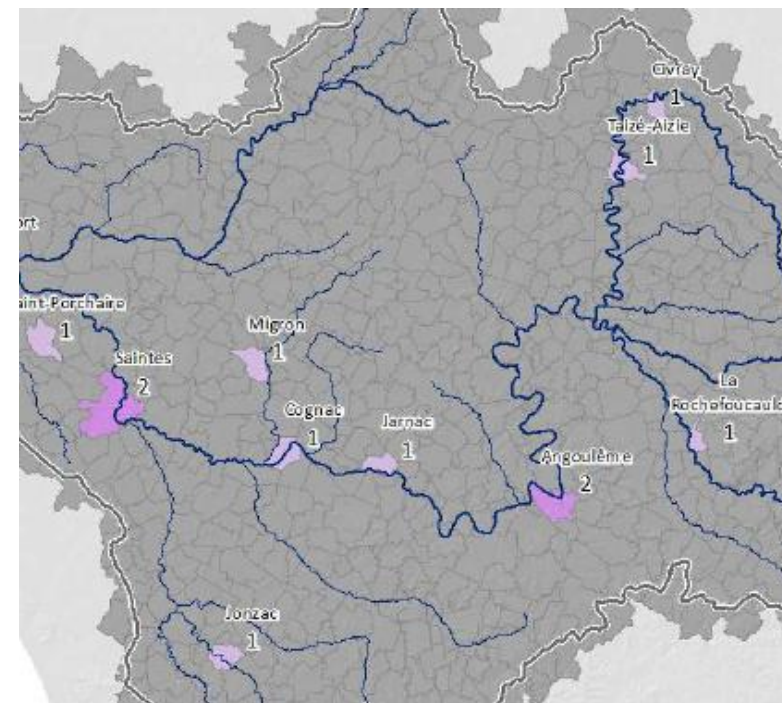
EPTB Charente

Etablissement Public Territorial de Bassin Charente

Diagnosics de vulnérabilité d'établissements publics sensibles

- ▶ Expérimentation de diagnostics
- ▶ Ciblage sur des bâtiments publics « sensibles » : mairie, école, musée, monument historique...
- ▶ Objectif de réalisation sur une trentaine de bâtiments du TRI – aléa PPRI
- ▶ Volet communication en amont

Coût estimatif	60 000 € HT
FPRNM	Sollicitation à 50 %



Exemple des musées en zone inondable

3 | Projet de programme d'actions

Amélioration de la connaissance et de la conscience du risque

Surveillance, prévision des crues et des inondations

Alerte et gestion de crise

Prise en compte du risque inondation dans l'urbanisme

Réduction de la vulnérabilité des personnes et des biens



Gestion des écoulements

3 | Projet de programme d'actions

Rappel : étude de ralentissement dynamique des crues (PAPI 2)

► Etude lancée en sept 2019

TRANCHE FERME

- amélioration de la connaissance sur la formation des inondations,
- amélioration de la connaissance sur les zones d'expansion des crues (ZEC et zones de ruissellement),
- définition d'une stratégie globale de ralentissement dynamique

TRANCHE OPTIONNELLE : non intégrée dans financement PAPI 2

- Études préliminaires sur les aménagements des ZEC retenues

SLGRI disposition IV-A-3

« Conduire des actions de restauration, de reconquête et de gestion de zones d'expansion des crues »

SLGRI disposition IV-A-4

« Développer le projet de ralentissement dynamique par sur-inondation à l'échelle du bassin versant de la Charente »

3 | Projet de programme d'actions



Etude préliminaire d'aménagement des zones d'expansion des crues

- ▶ Etude d'aménagement (reconquête, sur-inondation, frein hydraulique) de zones d'expansion des crues d'intérêt commun pour le TRI (étude préalable)
- ▶ Analyse coût/bénéfice, analyse multi-critère, analyse environnementale, étude agricole
- ▶ Développement hydrologiques et hydrauliques complémentaires aux modèles de base de la tranche ferme

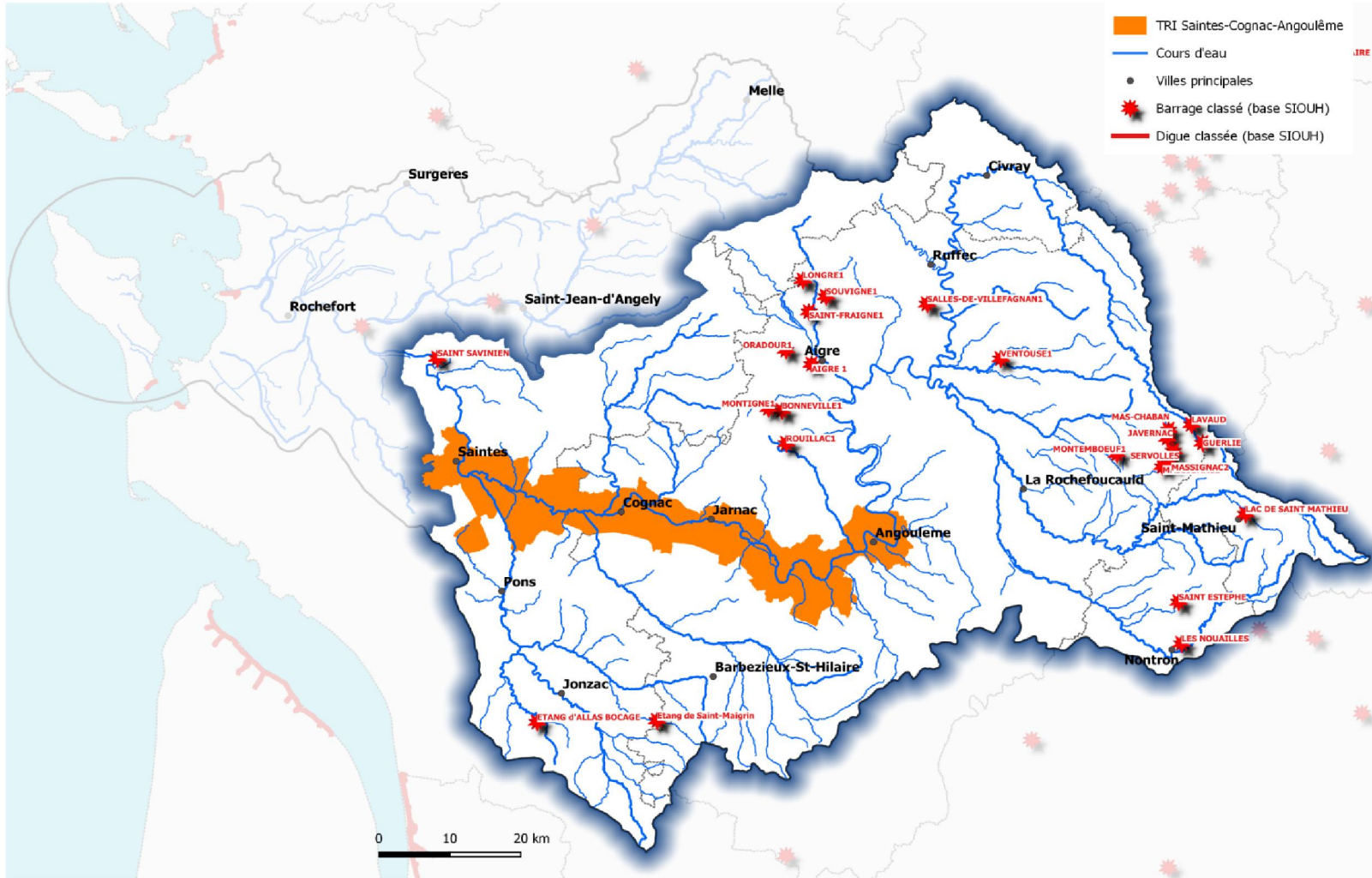
Coût estimatif	115 000 € HT
FPRNM	Sollicitation à 50 %

3 | Projet de programme d'actions



Gestion des ouvrages de protection hydraulique ?

3 | Projet de programme d'actions



Sources : DREAL - Auteur : EPTB Charente

- Pas de digue classée
- 24 barrages classés mais sans vocation d'écrêtement des crues

► Pas d'ouvrage connu de prévention des inondations

► A sécuriser par une étude de reconnaissance d'éventuels ouvrages PI ?

Perspectives du programme d'actions - PAPI d'intention du fleuve Charente 2020-2023

Titre fiche-action	Maître d'ouvrage	Montant HT	Sollicitation aide FPRNM
			(Etat)
Animation du PAPI			
Animation du PAPI	EPTB Charente	Redéploiement des effectifs PAPI/SLGRI	
Axe 1 : amélioration de la connaissance et de la conscience du risque		105 500 €	
Densification et valorisation du réseau de repères de crues	EPTB Charente	30 000 €	50%
Installation d'un panneau d'information sur les crues historiques à Bourg-Charente	Bourg-Charente	3 000 €	50%
Production d'une maquette de DICRIM	EPTB Charente	7 500 €	50%
Réalisation, impression et diffusion de DICRIM dans les communes du TRI	Communes	20 000 €	50%
Elaboration d'un plan de sensibilisation au risque inondation et mise en œuvre des premières recommandations	EPTB Charente	35 000 €	50%
Réalisation d'une "vitrine" locale de reconquête de zone d'expansion de crue	SMABACAB	10 000 €	50%
Axe 2 : surveillance, prévision des crues et des inondations		80 000 €	
Instrumentation métrologique des cours d'eau du périmètre du SyBRA	SyBRA	30 000 €	50%
Instrumentation métrologique des cours d'eau du périmètre du SYMBA	SYMBA	50 000 €	50%
Axe 3 : alerte et gestion de crise		0 €	
Actualisation des PCS et réalisation d'exercices de gestion de crise	Communes	/	
Axe 4 : prise en compte du risque inondation dans l'urbanisme		30 000 €	
Réalisation d'un guide méthodologique pour la prise en compte du risque d'inondation dans l'urbanisme	EPTB Charente	30 000 €	50%
Axe 5 : réduction de la vulnérabilité des personnes et des biens		130 000 €	
Définition d'un programme de réduction de vulnérabilité du TRI	EPTB Charente	70 000 €	50%
Diagnostics de vulnérabilité des établissements publics sensibles	EPTB Charente	60 000 €	50%
Axe 6 : gestion des écoulements		115 000 €	
Etude préliminaire d'aménagement de zones d'expansion des crues	EPTB Charente	115 000 €	50%
Axe 7 : gestion des ouvrages de protection hydraulique		0 €	

TOTAL **460 500 € HT**



EPTB Charente

Etablissement Public Territorial de Bassin Charente

MERCI POUR VOTRE ATTENTION



Liberté • Égalité • Fraternité
RÉPUBLIQUE FRANÇAISE

