

Charente 2050

Étude prospective sur
la ressource en eau à
l'échelle du bassin
de la Charente
à l'horizon 2050

Phase 1

Diagnostic prospectif

Compte-rendu
des ateliers de
concertation

AnteaGroup - La Fabrique Participative - Bonnie and com

Juin 2019

Étude portée par l'EPTB Charente avec le soutien financier de l'Agence de l'Eau Adour-Garonne et de la Région Nouvelle-Aquitaine



Charente 2050

Quels sont les apports de cette nouvelle étude ?

- Une vision transversale des enjeux liés à l'évolution du territoire, parmi lesquels le changement climatique, pour anticiper les impacts sur la ressource en eau
- La possibilité d'ouvrir le champ des possibles à travers des scénarios et d'explorer des pistes qui sortent des sentiers battus
- Une approche globale et participative pour se préparer collectivement aux changements en formalisant un plan d'actions concret et tenant compte des spécificités des sous-bassins composant le bassin de la Charente
- Une stratégie moyen / long termes adaptative qui pourra être intégrée progressivement dans les politiques publiques et les différents plans d'actions des acteurs du bassins

La démarche prospective repose sur une construction collective : **la prospective Charente 2050** doit émaner des acteurs du territoire. Sans eux point d'adaptation possible.

Quelle est la vocation des ateliers ?

- Elaborer un diagnostic à dire d'acteurs et d'experts sur les enjeux clés du changement climatique, des ressources en eau, des activités et usages en lien avec l'eau sur le territoire

Quelle est la suite du processus ?

- Collecter des données sur les différents enjeux et évolutions ressorties des ateliers pour alimenter la réflexion
- Construire d'ici la fin de l'année 2019, en ateliers avec les acteurs, sur la base des enjeux, des scénarios qui anticipent des changements d'ici 2050
- Discuter en 2020 de ces scénarios pour aller vers la construction d'un plan d'actions

Préalables à la lecture

Les éléments qui serviront lors de la suite du processus sont essentiellement les enjeux ressortis des ateliers. Nous les mettons en avant dans le compte rendu. Ces enjeux seront sans doute retravaillés par la suite pour les prochains ateliers en fonction de la synthèse des données en cours de réalisation.

Certaines propositions d'enjeux anticipaient grandement sur des futurs possibles ou souhaités pour 2050, nous ne manquerons pas de les utiliser dans la suite du processus. Une synthèse des évolutions constatées par les acteurs a été faite par thématique en seconde partie de document.

Les enjeux se lisent suivant le schéma ci-dessous.

SUITE A DONNER

Les prochains Rendez-vous seront :

- **Novembre 2019 :**
Comité de Suivi
- **Du 02 au 06 décembre :**
Ateliers Scénarios

Formulation des enjeux à dire d'acteurs, tel que les participants ont pu l'exprimer

Evolution constatée pouvant impacter les futurs possibles

16

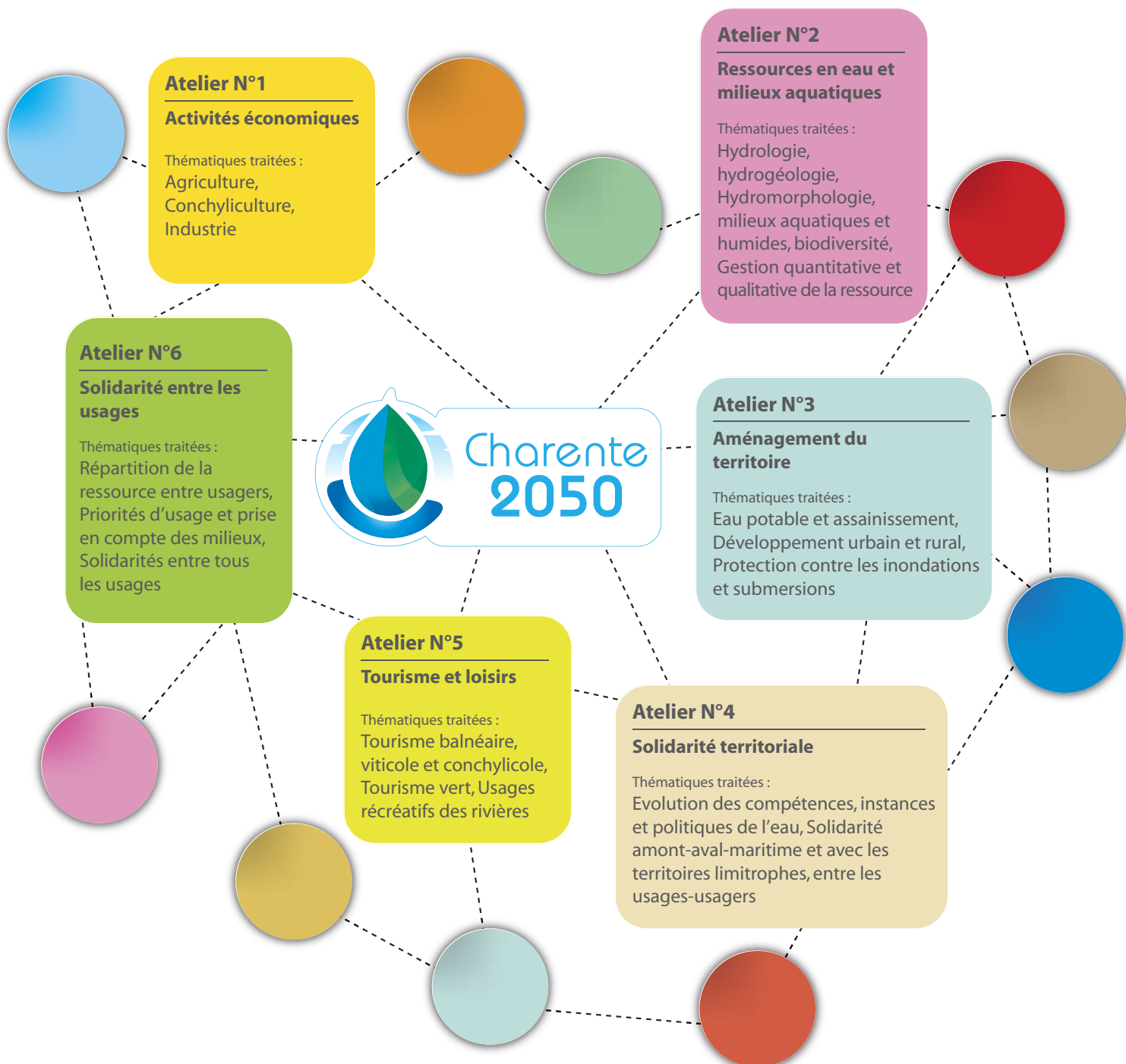
Regroupement en méta-enjeux

Thématique de regroupement des enjeux issus des ateliers

Expression du nombre de personnes ayant donné ce sujet comme prioritaire dans la construction des futurs scénarios.

6 Ateliers participatifs

- Plus de 150 participants venant de tout horizon et secteurs d'activités
- Une trentaine de Groupes de travail
- Plus de 800 expressions récoltés
- Près de 300 Enjeux diagnostiqués
- Un état d'esprit d'écoute et constructif de tous les participants



Evolution des activités économiques sur le territoire

Maintien/développement des activités

16

Gestion de la ressource pour les activités économiques

Gestion de la ressource

13

Procédures, concertation et prise de décision

Procédures

9

Evolution ou diversification des pratiques agricoles

Politique de transition et évolution des besoins

5

Image positive des activités dans la société

Image des activités

3

Sensibilisation à l'eau

Image des activités

2

Connaissances des activités de chacun

Image des activités

1

Accompagnement dans la transition des activités économiques

Politique de transition et évolution des besoins

1

Prise en compte de l'ensemble des impacts dans les activités économiques

Impacts des activités économiques

Solidarités entre usages et territoires

Solidarités entre usages

Atelier Ressources en eau et milieux aquatiques

Maintien d'une dynamique de restauration des cours d'eau à l'échelle du bassin

Maintien et restauration des milieux

16

Cohérence et structuration des politiques publiques
(eau, agriculture, foncier, santé)

Gouvernance et cohérence d'actions

13

Changement de pratiques agricoles impactants les milieux

Changements de pratiques agricoles

9

Sensibilisation, vulgarisation et co-construction avec le grand public

Conscientisation du grand public

8

Maintien et restauration des zones humides

Maintien et restauration des milieux

6

Sensibilisation et appropriation du sujet par les élus

Sensibilisation des Elus

5

Economies d'eau

Gestion quantitative

3

Connaissance sur les milieux salés et leurs usages

Connaissance de la ressource

2

Simplification des procédures

Procédures et concertation

2

Préservation des espaces naturels et agricoles

Maintien et restauration des milieux

1

Connaissance sur la ressource et les milieux

Connaissance de la ressource

1

Accompagnement financier et réglementaire du grand public

Conscientisation du grand public

1

Intégration d'une logique de changement climatique dans les programmes

Financement des programmes

1

Place des nouvelles structures GEMAPI

Gouvernance et cohérence d'actions

1

Gestion de l'évolution démographique

Gestion quantitative

1

Equilibre entre prélèvements et ressources

Gestion quantitative

1

Répartition de l'eau

Gestion quantitative

1

Gestion de l'eau pluviale

Gestion quantitative

1

Qualité de l'eau

Gestion quantitative

1

Protection du vivant et biomimétisme

Gestion Biodiversité

1

Articulation concertation et prise de décision

Procédures et concertation

1

Sortie des postures d'oppositions

Procédures et concertation

1

Reconquête et maintien des zones naturelles

Rôles des milieux et paysages

9

Détermination des capacités d'accueil en fonction de la ressource disponible

Urbanisme

7

Sécurisation de l'alimentation en eau pour les usages

Sécurisation et partage de l'eau

6

Politique commune d'aménagement du territoire à l'échelle du bassin (économie, écologie, environnement, urbanisation...)

Gouvernance

5

Reconquête, préservation des zones d'expansion de crues pour la protection des populations

Rôles des milieux et paysages

3

Gestion de crise (sécheresse et inondations)

Culture et gestion du risque

3

Cohérence des échelles et moyens d'actions en lien avec les enjeux du Ch. Climat

Gouvernance

2

Changements de pratiques de tous les acteurs pour la réduction des polluants

Chgmts de pratiques / qualité des eaux potables

2

Solidarité territoriale amont / aval

Solidarité de bassin

2

Culture du risque

Culture et gestion du risque

2

Protection et renforcement des massifs boisés

Rôles des milieux et paysages

1

Adaptation et résilience des territoires au changement climatique

Capacité à supporter le Chgmt climatique

1

Atténuation du changement climatique

Capacité à supporter le Chgmt climatique

1

Prise en compte du risque inondation

Urbanisme

1

Intégration dans les documents de planification de la question de l'eau

Urbanisme

1

Maintien de la pression foncière sur le périurbain

Urbanisme

1

Gestion de l'aménagement urbain du littoral face à l'attractivité

Urbanisme

1

Paysages dans la protection de l'eau

Rôles des milieux et paysages

1

Niveau de conscientisation face au Chgmt climatique, à l'environnement et à l'eau

Conscientisation

1

Priorisation des usages

Sécurisation et partage de l'eau

1

Expertise technique des services de l'état dans l'instruction, le suivi et le contrôle

Expertise

1

Gestion de l'eau pluviale

Gestion du ruissellement

1

Traitements des polluants émergents

Chgmts de pratiques / qualité des eaux potables

1

Adaptation des usages au futur des ressources face au changement climatique

Anticipation des besoins et ressources

10

Communication et compréhension mutuelle entre les acteurs (ressources, besoins et usages)

Compréhension et légitimation des activités

6

Solidarité amont/aval et aval/amont

Mécanisme de solidarité

6

Responsabilité des citoyens pour gérer la pression sur l'eau

Conscientisation du grand public

5

Cohérence des actions entre les territoires

Evolution des territoires

5

Maintien ou création du lien rural-urbain (société, acteurs, administratifs)

Evolution des territoires

5

Transition des territoires

Evolution des territoires

3

Acceptabilité financière de tous pour financer les politiques de l'eau

Intégration des coûts

2

Solidarité financière et sociale des territoires

Mécanisme de solidarité

1

Financement anticipant le changement

Mécanismes de financements

1

Evolution de l'organisation et du fonctionnement des structures de gestion de l'eau

Gouvernance

1

Politique publique de l'eau (gestion, planification, solidarités)

Politique publique de l'eau

1

Intégration des coûts environnementaux dans les échanges et activités économiques

Intégration des coûts

1

Evolution de l'image des pratiques

Compréhension et légitimation des activités

1

Conscience du bon fonctionnement du système des systèmes naturels

Conscientisation du grand public

1

Formation et information de tous les élus du bassin

Conscientisation du grand public

1

Intégration de l'avis des habitants dans les instances

Gouvernance

1

Concertation entre les usagers pour mieux se coordonner

Gouvernance

1

Evolution des pratiques agricoles

Evolution des pratiques

1

Structuration touristique et conception d'offres globales Bassin versant

Structuration touristique

10

Navigabilité du fleuve

Navigabilité

8

Identification (visibilité) du fleuve et de son territoire

Visibilité et patrimoine

7

Accueil, services et vie autour du fleuve

Services, accueil et animation

6

Investissement dans les infrastructures

Infrastructures

3

Attractivité touristique dans les terres

Structuration touristique

2

Implication des acteurs (tourisme, loisirs sportifs et de nature) aux instances de gestion de l'eau

Gouvernance tourisme-eau

2

Association des usagers du fleuve dans les projets

Gouvernance tourisme-eau

1

Synergie des acteurs tourisme à l'échelle du bassin versant

Structuration touristique

1

Attractivité des emplois touristiques en Charente

Emplois touristiques

Prise de conscience chez les praticiens autonomes

Changement de pratiques des usagers

Structuration des pratiques autour du fleuve

Changement de pratiques des usagers

Valorisation du patrimoine bâti éclusier et vernaculaire

Visibilité et patrimoine

Anticipation des besoins de main d'œuvre qualifiée pour le tourisme (GPEC)

Emplois touristiques

Connaissance de la valeur patrimoniale du fleuve par les charentais

Visibilité et patrimoine

Vie autour du fleuve à l'année pour les résidents

Vie pour les charentais

Evolution des pratiques

Evolution des pratiques

11

Articulation concertation et prise de décision

Gouvernance et concertation

8

Stockage multi-usages (milieux aquatiques, AEP, irrigation)

Gestion quantitative

6

Renforcement concertation multi-usages sur problématiques de quantité et qualité

Gouvernance et concertation

5

Priorisation des usages

Notion de solidarité

3

Gouvernance par bassin

Gouvernance et concertation

3

Appropriation collective des enjeux

Connaissance mutuelle

2

Prise en compte des milieux futurs dans les changements de pratiques

Evolution des pratiques

1

Prise en compte de tous les impacts (bilan carbone, impacts économiques et envnt,...) pour anticiper sur les évolutions de pratiques

Intégration des coûts environnementaux

1

Intégration de l'impact carbone dans les activités

Intégration des coûts environnementaux

1

Communication et connaissance mutuelle entre les acteurs

Connaissance mutuelle

1

Anticipation des besoins et des ressources disponibles face au changement climatique

Gestion quantitative

1

Evolution des pratiques agricoles

Evolution des pratiques

Evolution des pratiques de consommation

Evolution des pratiques

Evolution socio-démographiques

Evolution des pratiques

Anticipation et gestion des coûts pour obtenir une eau de qualité

Intégration des coûts environnementaux

Solidarité autour des biens communs

Notion de solidarité

Anticipation sur les gestions de crise

Gestion de crise

Gestion de la ressource disponible et satisfaction des usages

Gestion quantitative

Quelles ont été les évolutions positives ou négatives constatées les **30 dernières années** ?

Atelier N° 1

Activités économiques

Gouvernance

- Pas de décision politique ferme sur la gestion de l'eau et multiplicité des acteurs qui induit des difficultés à trouver des solutions
- Montage pour dossier de travaux très longs et complexes à instruire
- Peu de prise en compte du changement climatique dans les documents de planification

Qualité de l'eau

- Augmentation des pratiques impactantes la qualité de l'eau (urbanisation, viticulture) alors que les regards sont surtout focalisés sur la quantité
- Détérioration de la qualité de l'eau par l'augmentation des pollutions de toutes origines

Perception de l'agriculture

- Opinion de plus en plus négatives du grand public vis-à-vis du modèle, du monde et des pratiques agricoles
- Communication négative sur la profession agricole et pression sociétale pour des changements

Impacts sur l'agriculture

- Marché mondialisé qui ne met pas tout le monde face à la même contrainte
- Coût de plus en plus élevé de l'énergie pour l'irrigation
- Difficulté à rémunérer correctement le travail agricole (sauf cognac et marché de niche)
- Augmentation des charges et intermédiaires sur les exploitations alors que dans le même temps on assiste à une baisse du panier moyen sur la nourriture
- Diminution des prairies, des élevages, de la surface agricole, du nombre d'exploitations et d'agriculteurs
- Evolution du prix des céréales qui impacte la capacité d'investissement des exploitations
- Apparition de nouveaux ravageurs et pathogènes dans les cultures
- Développement d'un modèle agricole basé sur la production locale et la vente directe
- Maintien d'une agriculture pluviale sur le territoire
- Augmentation de l'exigence environnementale des consommateurs

Prise de conscience

- Le monde agricole est de plus en plus sensible aux enjeux environnementaux et enjeux climatiques
- Prise de conscience environnementale globale

Sols et ruissellements

- Artificialisation des sols et gestion des eaux pluviales

Impacts des activités

- Des pratiques notamment agricoles qui ont beaucoup impacté le milieu dans le passé
- Diminution de l'élevage et des prairies naturelles
- Retour vers des pratiques plus en phase avec le respect de l'environnement

Changement de pratiques

- Possibilités de changement très difficiles suivant les filières
- Evolution des pratiques agricoles pour plus de respect environnemental
- Economies d'eau importante pour l'irrigation (baisse des prélèvements et augmentation de l'efficacité)
- Augmentation du nombre d'exploitations impliquées dans des démarches agro-environnementales (bio, GIEE)

Quelles ont été les évolutions positives ou négatives constatées les **30 dernières années** ?

Atelier N° 1

Activités économiques

Gouvernance

- Diminution des apports en eau douce nécessaires aux activités conchycoliques et piscicole
- Développement de cultures intensives irriguées et de potentiels nouveaux besoins autour de la vigne demain
- Augmentation de la population et des besoins en eau potable
- Augmentation du tourisme consommateurs d'eau
- Répartition déséquilibrée pénalisant les acteurs de l'amont dans leurs activités

Stockage

- Déficit de stockage d'eau entraînant des difficultés pour la profession agricole irrigante
- Difficultés pour le monde agricole à faire comprendre l'intérêt du stockage hivernal pour une utilisation en été
- Création de barrages et de retenues remplis en période hivernale

Modifications et adaptations au climat

- Des périodes d'étiage et d'assec de plus en plus précoces et longs
- Evolution du cycle saisonnier climatique (température et pluviométrie) qui change la disponibilité en eau sur l'année
- Augmentation des aléas climatiques (grêle, tempête,..) qui entraîne des fluctuations de production
- Potentiel d'adaptation et d'innovation pour s'adapter dans l'agriculture

Procédures

- Des concertations longues qui débouchent sur des remises en cause voire des contentieux juridiques
- Des difficultés à prendre des décisions
- Dialogue difficile et prenant du temps entre les parties qui sont défiantes
- Participation des citoyens dans les processus de construction de projets
- Mise en place d'instances de dialogue (SAGE, PLUi, ...)

Quelles ont été les évolutions positives ou négatives constatées les **30 dernières années** ?

Atelier N° 2

Ressources en eau et milieux aquatiques

Réglementaire

- Evolution de la réglementation vers une plus grande prise en compte de l'environnement (Loi Labbé, DCE, LEMA, Natura2000)
- Recréation de zones tampons (haies, bandes enherbées) par la réglementation

Financement

- Financements publics des réserves de substitution
- Diminution ou fluctuation des financements
- Difficultés financières pour la protection et la restauration

AEP et assainissement

- Augmentation de la demande en eau potable
- Rejets des stations d'épuration dans le passé. Persistance problématique sur ANC
- Installation de stations d'épuration et augmentation de l'efficacité

Berges et cours d'eau

- Travaux hydrauliques et artificialisation des cours d'eau dans les années 70-80 qui ont entraîné des problèmes importants d'écoulements ou de maintien des milieux
- Diminution de la végétalisation des berges
- Rythme insuffisant de réhabilitation et/ou restauration des cours d'eau
- Manque d'entretien des rivières et des ouvrages
- Mise en place de programmes de reconquête de la qualité des eaux et de lutte contre les pollutions
- Passage à des pratiques moins abrasives d'interventions sur les cours d'eau
- Aménagements des berges et remise en l'état des cours d'eau

Qualité de l'eau

- Augmentation des pollutions (pesticides, nitrates, molécules fines) entraînant des troubles biologiques des milieux
- Apparition de nouveaux polluants (PCB, médicaments) et augmentation de la rémanence des produits et substances actives
- Problématique de pollution par écoulement pluvial sur les surfaces urbanisées
- Amélioration du suivi de la qualité et de la quantité et des protocoles de protection
- Début d'amélioration de la qualité des eaux

Connaissance

- Méconnaissance du littoral et zones humides salées (souvent oubliées)
- Augmentation des compétences pour gérer les milieux (techniciens de rivière)
- Meilleure connaissance du territoire
- Meilleure connaissance fine de la ressource et des prélèvements (volumes, localisations,)
- Meilleure connaissance et conscience des impacts globaux (climat, milieux, santé)

Milieux maritimes ou estuaires

- Augmentation de la salinité dans les estuaires avec un des effets néfastes sur la conchyliculture et la production d'eau potable
- Adaption des conchyliculteurs au fur et à mesure (climat, sanitaire, mortalité, ...)

Biodiversité

- Baisse de la biodiversité (flore, faune aquatique) et augmentation des espèces invasives
- Programme de plantation de haies et réintroduction d'espèces bocagères
- Travaux sur la continuité écologique

Quelles ont été les évolutions positives ou négatives constatées les **30 dernières années** ?

Atelier N° 2

Ressources en eau et milieux aquatiques

Tourisme

- Développement du tourisme entraînant une augmentation de la consommation en eau

Urbanisation et aménagement

- Développement anarchique de l'urbanisation sur les espaces naturels
- Artificialisation des sols par le développement des habitats et zones d'activités et accentuation des ruissellements urbains et agricoles
- Mise en place de d'infrastructures importantes (routes, LGV)
- Mesures compensatoires

Zones humides

- Disparition des zones humides par drainage et mises en culture de zones basses
- Difficultés d'entretien et de restauration des marais salés (difficultés réglementaire et administratives)
- Risque d'augmentation des crues
- Restauration de zones humides et compréhension du rôle des zones humides dans l'atténuation des inondations des villes

Activités agricoles

- Augmentation des terres cultivées avec drainage, recalibrage et remembrement qui ont dégradé les milieux et accélérer les écoulements
- Augmentation de la pollution par les phytosanitaires
- Pluviométrie insuffisante pour satisfaire les besoins des cultures en irrigation
- Amorces de changements de pratiques agricoles
- Demande de production agricole bio en augmentation
- Meilleure gestion et encadrement sur quantité prélevée pour irrigation

Gestion quantitative

- Augmentation des besoins et de la pression sur la ressource (AEP, Irrigation) qui est en diminution
- Utilisation irraisonnée de l'eau liée à la notion de ressource inépuisable
- Répartition conflictuelle de l'usage de la ressource et une remise en cause des projets de stockage
- Gestion trop locale et trop ciblée sans lien avec la ressource à l'échelle du bassin
- Adaptation importante pour consommer moins et augmenter l'efficacité suite à la prise de conscience des preleveurs d'eau (AEP, industrie, agric)
- Création des OUGC qui permettent une gestion collective de l'eau entre les irrigants
- Création de retenues (barrages de Lavaud et Mas Chaban, retenues collinaires, retenues déconnectées...) permettant de soutenir l'étiage et de satisfaire une partie des besoins

Quelles ont été les évolutions positives ou négatives constatées les **30 dernières années** ?

Atelier N° 2

Ressources en eau et milieux aquatiques

Changement de régime pluviométrique

- Le territoire doit faire face à plus de situation d'excès (manque ou trop d'eau)
- Augmentation de la fréquence et de la durée des périodes d'assec et de crise estivale
- Régime pluviométrique de plus en plus irrégulier sur l'année
- Difficultés climatiques accrues (augmentation de l'incertitude sur la recharge)
- Pas de baisse du cumul pluviométrique moyen sur l'année

Conscience

- Faible intérêt pour les milieux aquatiques et indiscipline des gens
- Manque de concertation et d'information vers les citoyens
- Perte de la connaissance du fonctionnement des rivières par les riverains
- Augmentation de la préoccupation chez les élus
- Prise de conscience, tous acteurs confondus, sur l'environnement, la biodiversité, les milieux, le patrimoine, l'eau et le réchauffement climatique notamment chez les plus jeunes
- Evolution des modes de production, consommation, de gestion des cycles des produits (cycle de vie, empreinte)
- Développement d'une vision plus globale des liens entre alimentation, productions agricoles, ressources naturelles, santé

Gouvernance

- Manque d'implication des élus hors cours d'eau et complexité d'appropriation pour des nouveaux élus
- Manque de représentant du littoral dans la gestion de l'eau
- Concertations qui ne débouchent pas sur des prises de décisions ou qui sont remises en cause
- Structuration de la gestion de l'eau et augmentation de la vision d'ensemble
- Organisation de la gouvernance à travers la GEMAPI
- Mise en place d'instance de concertation sur les territoires avec une meilleure prise en compte des acteurs de terrain
- Collaboration pour une gestion multi usage de l'eau

Quelles ont été les évolutions positives ou négatives constatées les **30 dernières années** ?

Atelier N° 3

Aménagement du territoire

Solidarités territoriales

- Déséquilibre démographique et évolutions différentes entre zones rurales et littorales
- Fracture entre le monde urbain et rural et manque de lien entre l'amont et l'aval du bassin

Agriculture

- Industrialisation du Cognac entraînant l'augmentation des pressions sur le foncier et sur la ressource
- Impact de l'agriculture des années 70-90 sur les paysages, l'environnement, les sols (remembrement, artificialisation, drainage, disparition zones humides, fossés, prairies, ...)
- Prise en compte des effets du changement climatique dans l'agriculture pas toujours évidente

Forme d'urbanisme

- Intensification et étalement de l'urbanisme sans prise en compte de la ressource en eau disponible
- Hausse des coûts de l'énergie qui pourrait changer le modèle d'urbanisme
- Développement de la performance des habitats
- Contraintes d'assainissement, d'imperméabilisation des sols, de ruissellements
- Urbanisation mal maîtrisée qui n'a pas pris en compte les risques d'inondation et de submersion
- Développement des communes orientée par la démographie parfois en contradictions avec la préservation de l'environnement

Planification et programmation

- Documents d'urbanisme prenant mieux en compte les enjeux de l'eau
- Documents de protection de l'environnement

Démographie et pression foncière

- Augmentation de la démographie (surtout sur la Charente-Maritime) et sur les secteurs périphériques des pôles urbains
- Attraits de la construction sur secteurs à enjeux (rivière, littoral, dune)

Accès et gestion eau brute

- Gestion des zones de prélèvement et d'infiltration des nappes phréatiques
- Création des barrages de Lavaud et de Mas Chaban
- Manque de stockage

Aménagement et activités sur littoral

- Pression foncière sur le littoral, ses milieux et ses ressources (espaces, biodiversité, sable, rejets)
- Augmentation de l'activité touristique sur le littoral, en fréquence et sur l'ensemble de l'année
- Augmentation de la demande en eau liée au tourisme au moment où la pression sur la ressource est la plus forte
- Surdimensionnement des équipements AEP et assainissement et problématique de gestion des réseaux
- Evolution vers un tourisme de plus en plus vert et tentatives de mieux répartir le tourisme sur l'ensemble du territoire

Quelles ont été les évolutions positives ou négatives constatées les **30 dernières années** ?

Atelier N° 3

Aménagement du territoire

Prise de conscience

- Limitation des financements ne permettant pas l'adaptation au changement climatique
- La priorisation se fait toujours sur l'économie au détriment de l'environnement
- Développement d'une conscience autour des limites des modes d'aménagements et de production actuels
- Prise de conscience généralisée sur la problématique eau, l'environnement, le changement climatique et l'effondrement du vivant

Gouvernance

- Financements hétérogènes donc perte de la logique de bassin
- Elus qui sont peu impliqués (hors élus eau) sur la thématique
- Multiplicité des organismes de gestion et de suivi qui manque de lisibilité pour élus et usagers (entre milieu naturel et AEP) et difficulté de coordination sur les prélèvements
- Gouvernance par les intercommunalités avec des documents stratégiques territoriaux (SCOT, SAGE, PLUi)
- Nouvelle gouvernance territoriale (GEMAPI) avec une absence de retours sur expérience
- Convergence des politiques et schémas de planification (ex : SRADDET)
- Implication des élus locaux spécialisés dans l'eau

Procédures

- Plus grande prise en compte de l'environnement dans les projets
- Méconnaissance de la part du grand public du fonctionnement des aménagements
- Normes de plus en plus strictes qui entraînent des délais d'actions de plus en plus longs
- Des concertations plus ouvertes et des débats publics pour une meilleure prise en compte des acteurs et des sensibilités mais qui ne permettent pas de déboucher sur des prises de décisions effectives

Espaces naturels, paysages et fonctions

- Régression des prairies, zones humides, marais, boisements naturels, bocages, haies, talus
- Méconnaissances et incapacités à mesurer le cout écologique des activités
- Evolution des paysages (simplification, banalisation, imperméabilisation)
- Absence d'entretien des marais et des zones d'expansion de crues
- Notion systémique du vivant intégrée via la trame verte et bleue dans la planification urbaine
- Paysage outil marketing important
- Accroissement de la surface boisée et augmentation des engagements de gestion durable forestière

Quelles ont été les évolutions positives ou négatives constatées les **30 dernières années** ?

Atelier N° 3

Aménagement du territoire

Contrôle et expertise des projets

- Manque de contrôle sur les règles d'urbanisme et capacités d'expertise publique en baisse pour les projets, les instructions et la police
- Tendance à l'assouplissement des procédures réglementaires pour les gros projets : ICPE, dérogations aux études d'impacts
- Régime de compensation des impacts des programmes et projets

Risques

- Augmentation des catastrophes naturelles et des aléas (tempête, submersion marine, orage, sécheresse)
- Peu d'actions d'information ou d'exercice de gestion des risques et perte de la culture de gestion du risque
- Pas de prise en compte du changement climatique dans la réflexion
- Augmentation de la pression démographique et foncière dans les zones d'aléas
- Pour le moment une stratégie de tout endiguement face au risque de submersion
- Meilleure connaissance du risque inondation (zones inondables) qui est davantage pris en compte dans l'urbanisation
- Absence de crues majeures sur la Charente depuis 30 ans

Gestion des eaux pluviales

- Forte augmentation des surfaces imperméabilisées avec accélération de l'écoulement des eaux pluviales
- Augmentation de la pollution diffuse par ruissellement
- Meilleure prise en compte récente de l'urbanisation sur le rejet pluvial

AEP et assainissement

- Besoin en eau potable qui augmente et diminution du nombre de points de prélèvements de bonne qualité par augmentation des pollutions
- Prise en compte trop faible de la ressource eau potable dans la définition des ambitions d'accueil de la population dans les documents de planification
- Pression qualitative sur la ressource par manque sur l'assainissement individuel et collectif
- Amélioration des techniques de traitement (AEP, EU, EPU, ...) mais augmentation des pollutions de toutes origines
- Réduction générale des consommations unitaires AEP (particuliers et industriels)
- Normes de plus en plus strictes sur eaux usées et traitement
- Travaux d'infrastructures et réseaux AEP importants

Quelles ont été les évolutions positives ou négatives constatées les **30 dernières années** ?

Atelier N° 4

Solidarité territoriale

Coordination entre les activités

- Difficulté à anticiper les nouveaux problèmes
- Absence de prise en compte des impacts des activités sur les autres usages et développement économique par filière sans prendre en compte les autres

Qualité de l'eau

- Dégradation de la qualité de l'eau avec des pollutions généralisées (impact amont-aval et territoires voisins)

Submersion marine

- Le poids du volet submersion dans les finances publiques va être difficile à prendre en charge

Différences entre les territoires

- Défiance entre le monde rural et urbain avec des disparités locales et des capacités des territoires à agir différentes

Perception de la solidarité

- Des territoires qui se recroquevillent et une augmentation des inégalités entre les territoires
- Dégradation de la notion de solidarité et augmentation de l'individualisme dans la société avec la mondialisation
- Nouvelles pratiques d'entraides citoyennes et initiatives citoyennes pour faire face au changement climatique

Conscientisation

- Prise de conscience très lente qui passe surtout par le réglementaire et insuffisance des connaissances sur l'eau par les citoyens
- Evolution très lente des pratiques et des mentalités
- Prise de conscience générale sur l'eau et sur l'environnement qui tend à devenir la priorité. Changements de pratiques chez les citoyens
- Prise de conscience du besoin de solidarité récente mais qui progresse
- Apparition de groupes plus actifs sur la question environnementale

Tourisme

- Augmentation et concentration de population sur le littoral sans réelle solidarité avec le reste du bassin
- Evolution vers un tourisme plus responsable

Urbanisation

- Urbanisation en périphérie avec une vacance des centre-bourgs qui conduit à une augmentation de l'artificialisation
- Evolution vers une urbanisation mieux maîtrisée aujourd'hui

Agriculture

- Changements de pratiques agricoles des années 60 à 90 qui ont impactés l'environnement (remembrement et développement irrigation)
- Perte de vitesse des exploitations (Diminution du nombre d'exploitations, de l'élevage, des terres agricoles, ...) et difficulté à se rémunérer face au prix d'achat des produits
- Difficultés à financer le changement sauf pour la viticulture
- Augmentation de l'efficacité de l'irrigation et émergence de méthodes de cultures alternatives pour limiter l'irrigation

Quelles ont été les évolutions positives ou négatives constatées les **30 dernières années** ?

Atelier N° 4

Solidarité territoriale

Financements

- Politique de commande publique variable dans le temps avec des effets d'aubaine de réponse à des appels à projets
- Absence de continuité de financement sur tout le territoire du bassin
- Taxe GEMAPI perçue de manière inégalitaire sur le territoire et mal réparti entre les usagers
- Diminution des aides financières et de la possibilité d'actions pour les acteurs
- TAXE GEMAPI qui permet de financer la solidarité sur l'eau

Eaux pluviales et écoulement

- Maitrise des crues en amont qui va impacter positivement l'aval
- Gestion des eaux pluviales qui sera bientôt nécessaire de prendre en compte et forcément avec une logique de bassin

AEP

- Absence de maillage à l'échelle du bassin
- Solidarité financière sur l'AEP sur le 17 et mis en place d'interconnexions AEP
- Amélioration du traitement des eaux usées

Gestion quantitative

- Manque de connaissance et d'échanges sur les besoins, les ressources, les évolutions, les pratiques, les problématiques des autres sous-bassins ou activités
- Partage des usages avec les besoins du milieu
- Gestion de l'eau par bassin versant et stockage sur l'amont pour l'aval Barrages de Lavaud et Mas Chaban
- Meilleure connaissance sur la ressource en général

Gouvernance des territoires

- EPCI qui peuvent tendre vers un sentiment d'abandon du rural avec des élus qui restent avec des réflexes communaux
- Concurrence accrue entre les territoires vis-à-vis des ressources (foncier, eau potable)
- Emergence des EPCI dans la gouvernance de l'eau
- Apparition des syndicats de bassin et simplification des syndicats
- Regroupement de collectivités sur dialogue, compétences et collaboration technique
- Documents de planification plus ouverts à la question de l'eau et du changement climatique

Gouvernance de l'eau

- Gestion de l'eau stratifiée et tronçonnée avec une complexification des fonctionnements et procédures
- Nécessité d'investissement des élus dans la nouvelle organisation et difficulté d'appropriation par les nouveaux élus
- Désengagement de l'état
- Multiplicité des structures de gestion et de suivi de l'eau qui entraîne un manque de coordination, de lien et de visibilité
- Notion de bassin versant
- Simplification (GEMAPI/loi NOTRe)
- Emergence d'instances (SAGE, EPTB, syndicat, ...) permettant le dialogue

Quelles ont été les évolutions positives ou négatives constatées les **30 dernières années** ?

Atelier N° 5

Tourisme et loisirs

Information

- Une communication insuffisante sur le fleuve

Evolution des représentations du fleuve et de l'eau

- Une appétence de plus en plus grande vis-à-vis des plans d'eau tant pour le tourisme que pour les loisirs

Connaissance

- Manque observatoire local

Gouvernance

- Volonté de rapprochement et mutualisation de dossiers au niveau départemental avec un CDT commun
- Manque de synergie entre la côte et le territoire

Structuration de l'offre

- Offre touristique segmentée entre l'amont, l'aval et la région de cognac qui joue sur les 2 tableaux
- Absence de structuration de l'offre sur l'amont et manque de mise en valeur du tourisme vert
- Diverses demandes de tourisme qui ne rentrent pas en synergie (maritime-fluviale, balnéaire-itinérance verte,...)
- Potentiel de développement autour du fleuve d'un tourisme vert et intégrateur des autres activités économiques du territoire
- Potentiel d'animation à l'année autour du fleuve

Formes de tourisme et loisirs

- Développement massif de tourisms et de loisirs de consommation
- Surnombre de tourisme et saisonnalité de plus en plus marquée
- Développement tourisme vert et d'itinérance en modes doux, de tourisme sportif, du tourisme d'affaires autour de Cognac, de l'écotourisme et du tourisme viticole

Usages et évolutions des pratiques

- Dégradation des milieux naturels liée aux pratiques intensives et multiplication de la fréquentation par augmentation des usagers et des formes d'usages
- Conflits d'usages entre les différentes pratiques sur l'eau et sur les berges
- Manque de cadrage des pratiques autonomes et manque de police fluviale
- Développement de nouvelles pratiques difficilement conciliables (scooter, jetski, bateau vitesse, ...)
- Augmentation des pratiques autonomes
- Prise de conscience écologique des pratiquants

Emploi, encadrement

- Difficultés à trouver des personnels qualifiés sur l'amont

Quelles ont été les évolutions positives ou négatives constatées les **30 dernières années** ?

Atelier N° 5

Tourisme et loisirs

Qualité de l'eau

- Méconnaissance sur la qualité de l'eau et doute du public sur la qualité de l'eau
- Problématiques de déchets dans le fleuve par manque de point de dépôt
- Problématiques de traitement ou récupération des eaux noires et grises des bateaux sur le fleuve

Tourisme balnéaire

- Développement d'un tourisme balnéaire de masse avec impact sur les milieux, sur la consommation en eau, sur les sites naturels

Infrastructures

- Manque d'infrastructures d'accueil autour du fleuve ou peu adaptées
- Manque d'infrastructures de traitement des eaux grises sur le fleuve
- Aménagement d'infrastructures de déplacements doux (vélo et fluvestre)
- Développement des infrastructures de déplacement depuis l'extérieur (RN10, LGV)

Aménagement et entretien du fleuve

- Manque de services autour du fleuve pour les touristes et pour les charentais
- Détérioration des berges
- Aménagement du fleuve pour les usagers du fleuve
- Aménagements divers autour du fleuve (restauration, point de vente, jardins, voies, . . .)
- Entretien sélectif du fleuve pour maintenir le milieu

Navigation

- Peur de la perte d'activités en été liée à l'augmentation des périodes d'assecs et les difficultés de navigation
- Développement de l'irrigation qui pourrait venir augmenter des périodes d'étiages de plus en plus importantes sur les cours d'eau
- Développement de la navigation sur le fleuve
- Changement de types de cultures moins gourmandes en eau
- Développement des barrages de Haute-Charente qui maintiennent un étiage correct pour les pratiques

Quelles ont été les évolutions positives ou négatives constatées les **30 dernières années** ?

Atelier N° 6

Solidarités entre les usages

Relations entre usagers

- Incompréhension entre les usagers amont/aval/maritime
- Difficulté pour communiquer et se concerter entre les différents usages sur les aspects quantitatifs et sur la fréquentation des milieux
- Positions tendues et radicalisation des prises de position
- Une vision "milieux" qui se confronte à une vision "prélèvement" pour les activités
- Augmentation de la fréquence des concertations qui s'ouvrent à une multiplicité d'acteurs

Gestion quantitative

- Persistance des déséquilibres quantitatifs et augmentation de la pression en lien avec de nouveaux besoins
-> Génère une vigilance sur le problème quantitatif
- Meilleure prise en compte des besoins des différents usages
- Une gestion de soutien d'étiage par la construction des barrages de Lavaud et Mas Chaban

Répartition de l'eau

- Partage réglementaire de la ressource qui doit intégrer la notion de milieux
- Une priorisation des usages réglementaires entre AEP, Agriculture, Industrie, Récréatif mais qui engendre encore parfois des tensions

Pratiques agricoles

- Un historique productiviste des exploitations agricoles qui aujourd'hui font des efforts pour aller vers une moindre consommation d'eau
- Une profession agricole qui vit mal les récents développements et l'absence de réalisation des projets de stockage et dont le développement est fortement contraint par l'accès à l'eau
- Des systèmes agricoles qui ne peuvent pas tous s'adapter sur des temps courts
- La possibilité d'avoir une demande en irrigation pour le Cognac importante dans les années à venir
- Des pratiques en développement en phase avec les politiques de réduction de l'impact environnementale sur la ressource
- La diminution des consommations pour l'irrigation

Développement des territoires

- Augmentation démographique notamment sur le littoral et extension urbaine
- Artificialisation de zones à risques
- Développement portuaire

AEP

- Interconnexion pas assurée partout
- Amélioration des rendements des consommations unitaires
- Augmentation des coûts de traitement pour la qualité
- Amélioration des rejets

Quelles ont été les évolutions positives ou négatives constatées les **30 dernières années** ?

Atelier N° 6

Solidarités entre les usages

Intégration de l'ensemble des variables dans les approches

- Manque d'intégration du cout écologique dans la consommation d'eau
- Manque d'intégration de l'impact économique de toutes les activités
- Prise en compte insuffisante de la pérennité de la ressource (quantité et qualité) et difficulté d'anticipation sur les nouveaux usages

Economies d'eau

- Evolution vers des usages récréatifs consommateurs d'eau
- Amélioration des technologies favorisant le partage de l'eau (réutilisation) qui sont toutefois freinées par la réglementation

Conscientisation

- Une vision de l'eau qui évoluent d'une vision de ressource infinie à une ressource rare qui provoque des réflexes de captation au détriment du voisin ou du milieu
- Méconnaissance citoyenne sur le fonctionnement du petit et grand cycle de l'eau
- Sensibilisation forte des citoyens sur les enjeux de rareté
- Conscience chez certains acteurs du partage quantitatif et des interdépendances entre besoins en eau des usages et milieux

Gestion qualitative

- Augmentation des problèmes de qualité ou amélioration des technologies d'analyse et augmentation de la réglementation
- Difficulté d'investissements (AEP, agriculture) pour améliorer la qualité
- Evolution des pratiques agricoles qui vont dans le sens d'une meilleure qualité
- Apparition d'une nouvelle exigence réglementaire et citoyenne sur les polluants émergents

Milieux

- Impacts sur le milieu marin et littoral qui fait office de réceptacle de toute la pollution du bassin
- Mise en place d'aires marines protégées

Quelles ont été les évolutions positives ou négatives constatées les **30 dernières années** ?

Atelier N° 6

Solidarités entre les usages

Lien entre territoires

- Evolution vers une rupture du lien entre monde urbain et monde rural
- Solidarité financière encore peu acceptée et mise en œuvre (amont-aval et bassin versant)

Connaissances

- Manque de connaissance sur la ressource
- Augmentation des connaissances sur le fonctionnement de la ressource

Gouvernance

- La solidarité s'exerce uniquement par secteur et par filière et non à l'échelle de l'ensemble du bassin. Il y a un cloisonnement par thématique (AEP, économie, agriculture, autre...)
- Absence de cohérence entre les différentes échelles (bassin, département, sous-bassin...)
- Augmentation des compétences des syndicats de rivière sur leur terrain
- Implication nouvelle des EPCI par et grâce à la GEMAPI
- Simplification de la gouvernance avec la GEMAPI
- Avec le temps, diminution des tensions entre les personnes participant aux instances de concertation (SAGE, PTGE...)

Gestion de crise

- Des gestions de crise peu anticipées
- Conflits d'usages qui s'aggravent en période d'étiage



Annexes

- Pour accéder aux photos des mind mappings des ateliers :

www.fleuve-charente.net/domaines/charente-2050/organisation/ateliers

