



EPTB Charente

Etablissement Public Territorial de Bassin Charente

SLGRI « Saintes-Cognac-Angoulême »

Atelier programme d'actions


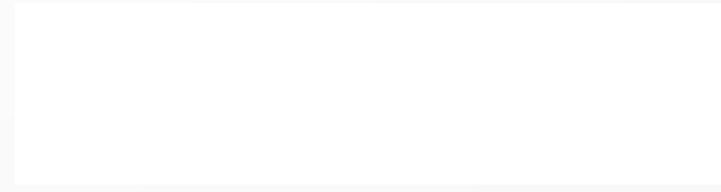
« prise en compte du risque dans l'aménagement - adaptation »

6 février 2018 - Saintes





ORDRE DU JOUR

- ❑ **Rappel sur la SLGRI , l'outil PAPI, le planning**
 - ❑ **Atelier « Prise en compte du risque dans l'aménagement pour réduire la vulnérabilité »**
- 
- 

I - 1

Périmètre de la SLGRI

Directive
Inondation

SLGRI -> Portage : EPTB Charente
-> Préfecture pilote : Charente

Périmètre SLGRI
(>7 000 km²)

Bassin versant

Périmètre TRI –
46 communes

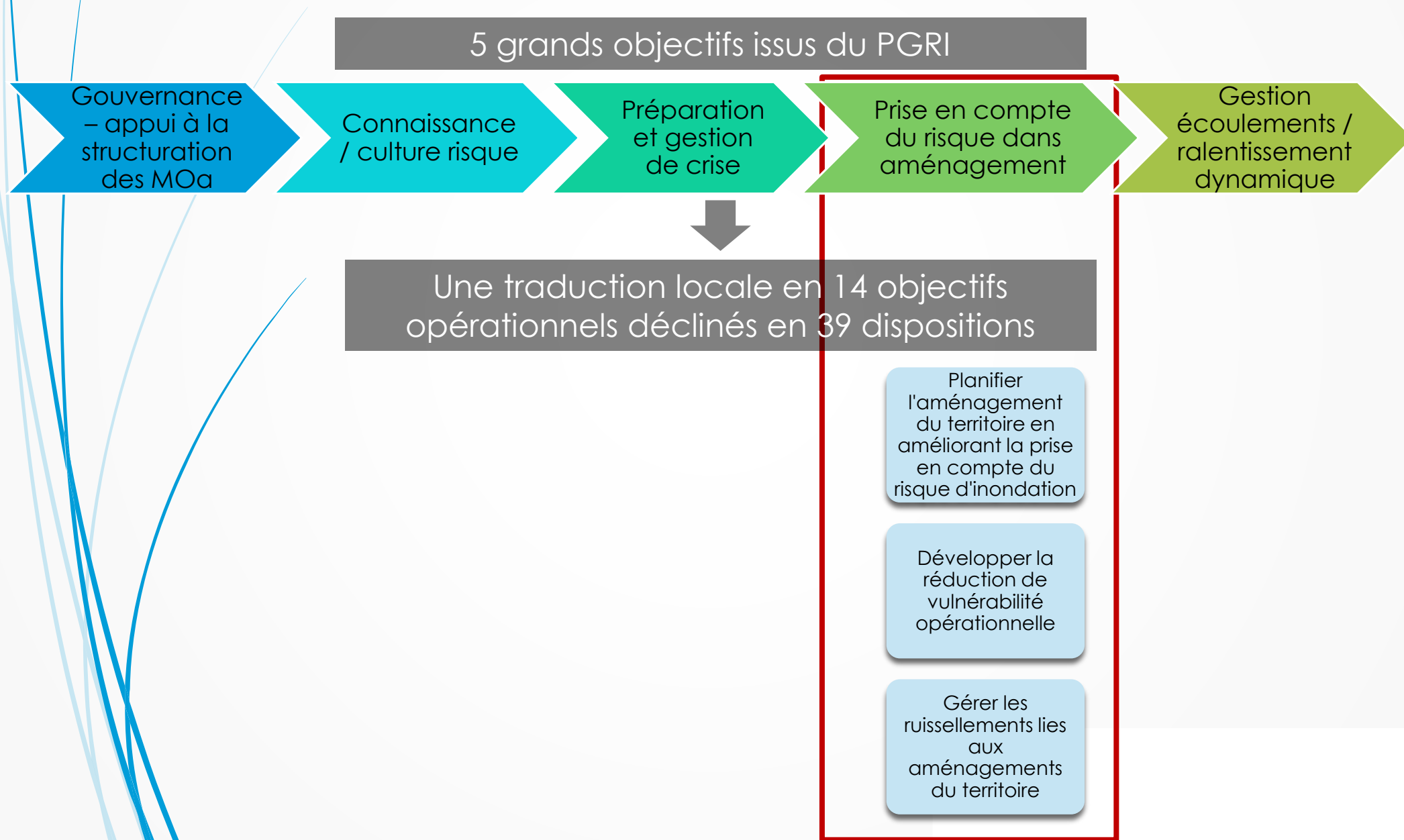
I - 2

Opportunité de la SLGRI

- **Territoire à risque identifié au niveau national (122 TRI)**
- **Légitimité de programmation d'actions et de financements**
- **Renforcer la prise en considération du risque de crue sur le bassin de la Charente**
- **Outil pour l'exercice du volet PI de la compétence GEMAPI**
- **Autres champs de compétence : connaissance, sensibilisation/culture du risque, gestion de crise, surveillance et prévision...**
- **Passerelles avec SAGE, PPG, urbanisme...**

I - 3

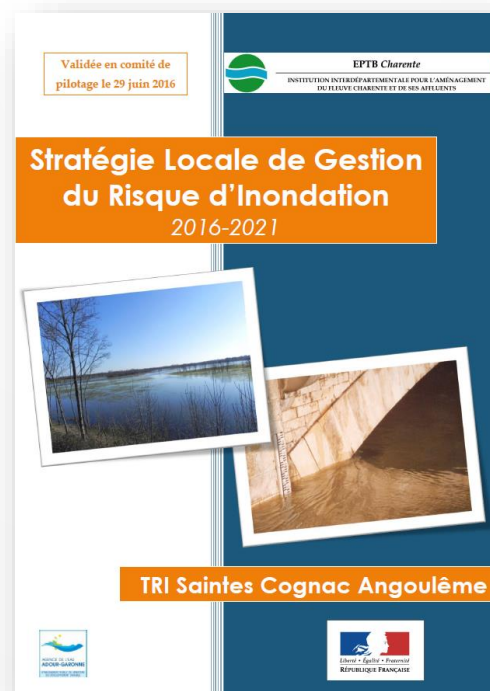
Orientations de la SLGRI



I - 4

Portée de la SLGRI

- Document d'objectifs : cap collectif des acteurs du territoire
- Pas de portée juridique intrinsèque (≠ PGRI, SAGE)
- Le Programme d'Actions de Prévention des Inondations (PAPI) est l'outil privilégié de mise en œuvre de la SLGRI
- 1^{er} cycle Directive Inondation : SLGRI 2016-2021



I - 5

Programme d'Actions de Prévention des Inondations

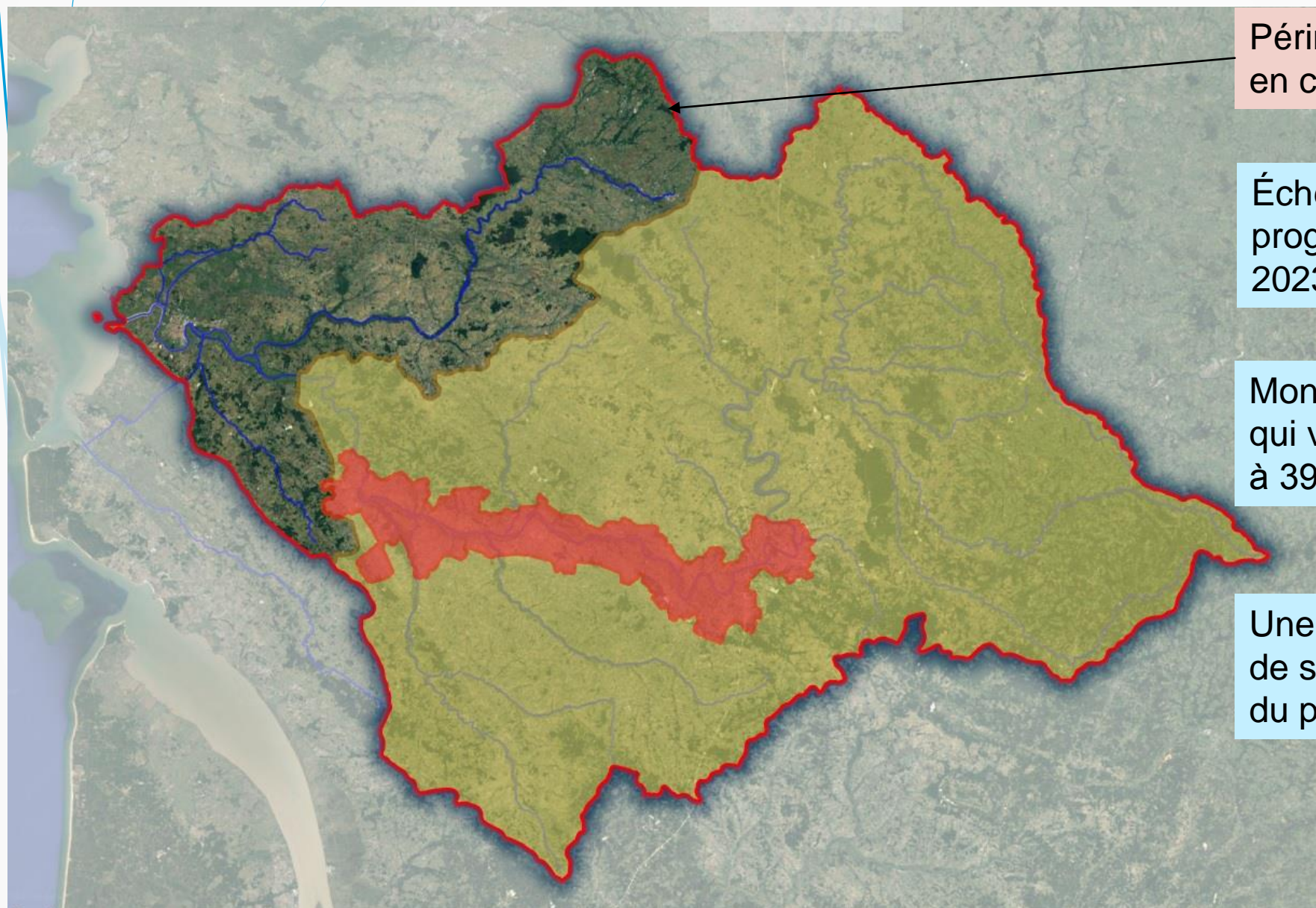
- Un appel à projet de l'Etat – trois générations de PAPI (2003, 2011 et 2018)
- Programme global – périmètre hydrographique
- Financements Fonds Barnier → mais éligibilité si PPRN
 - Aide aux collectivités et aux particuliers/entreprises (sous conditions)
 - Globalement jusqu'à 50 % pour études et actions de sensibilisation
 - Globalement jusqu'à 40 à 50 % pour les travaux hydrauliques de protection et de prévention
- Signataires : MOa et co-financeurs
- Cahier des charges PAPI 3 applicable à compter de 2018

<https://www.ecologique-solidaire.gouv.fr/prevention-des-inondations#e10>



I - 6

PAPI Charente & Estuaire



Périmètre PAPI
en cours

Échéance du
programme :
2023

Montant global
qui va être porté
à 39 puis 47 M €

Une quinzaine
de signataires
du programme

I - 7

Programme d'actions de la SLGRI

- Sera un avenant (n°3 ?) au PAPI Charente & Estuaire
- Programmation à réfléchir avec une échéance 2023
- A articuler avec installation de la compétence GEMAPI
- Délais à intégrer



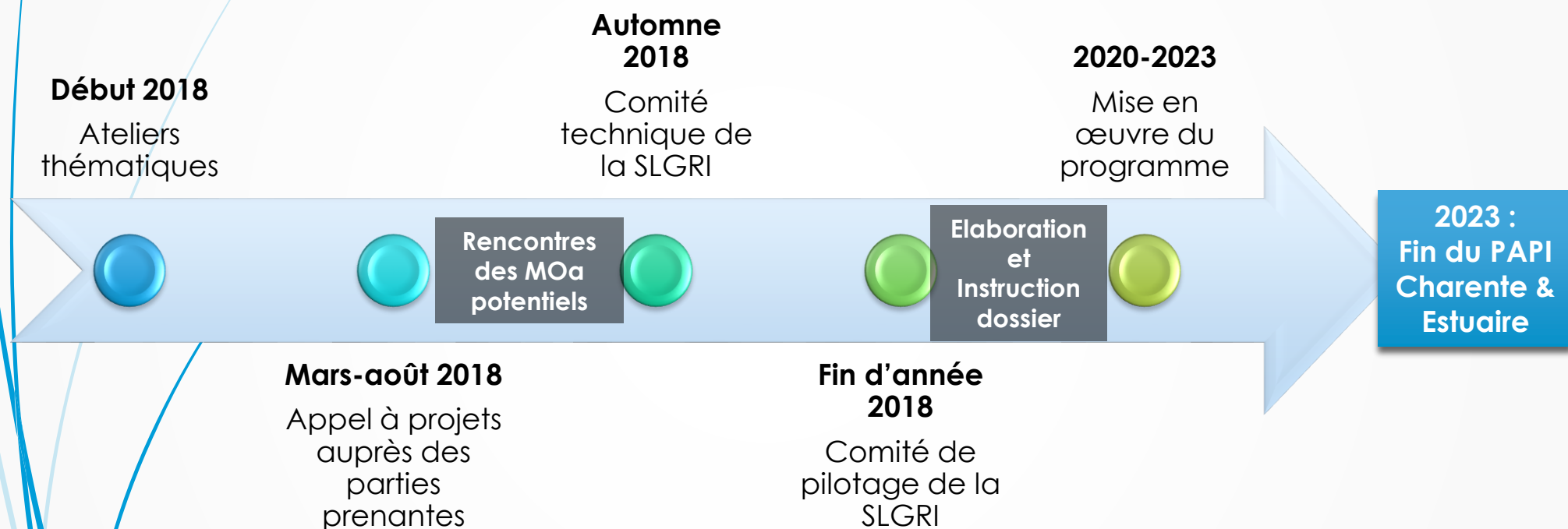
I - 8

Elaboration du programme d'actions



I - 9

Calendrier prévisionnel



II - 1

Objectif général gouvernance de la SLGRI

OBJECTIF GENERAL	OBJECTIF OPERATIONNEL	DISPOSITION	PERIMETRE D'APPLICATION
0 - AIDER LES MAITRISES D'OUVRAGE A SE STRUCTURER ET A METTRE EN ŒUVRE LES PROGRAMMES D'ACTIONS EN DECLINAISON DES OBJECTIFS DE LA SLGRI (CONTEXTE GEMAPI)	0-A- FAVORISER UNE GOUVERNANCE SOLIDAIRE CENTREE SUR L'AMENAGEMENT DURABLE	0-A-1 Assurer la cohérence d'actions et la solidarité technique, méthodologique et financière à l'échelle du grand bassin versant	SLGRI
		0-A-2 Favoriser la connexion entre la stratégie d'urbanisme et la stratégie de prévention des inondations	SLGRI
	0-B- ACCOMPAGNER LES MAÎTRES D'OUVRAGES SUR LES PROJETS D'AMENAGEMENT DE BASSIN VERSANT	0-B-1 Accompagner les collectivités vers la mise en oeuvre de programmes d'aménagement en lit majeur et sur les versants	SLGRI
		0-B-2 Accompagner les maîtres d'ouvrages sur les missions de gestion foncière	SLGRI

Organisation en cours : EPCI, syndicats de rivière/bassin, CATER, EPTB

Lien atelier gestion des écoulements

II - 2

Aménager en améliorant la prise en compte du risque pour réduire la vulnérabilité

OBJECTIF OPERATIONNEL	DISPOSITION	PERIMETRE D'APPLICATION
III-A PLANIFIER L'AMENAGEMENT DU TERRITOIRE EN AMELIORANT LA PRISE EN COMPTE DU RISQUE D'INONDATION	III-A-1 Programmer et engager les révisions des Plans de Prévention des Risques d'Inondation d'ancienne génération	SLGRI (priorisation sur le TRI)
	III-A-2 Accompagner les collectivités porteuses de documents de planification de l'aménagement du territoire (SCoT, PLU...) pour renforcer l'intégration du risque d'inondation	SLGRI
	III-A-3 Etablir des banques de sites propices aux mesures compensatoires de projets autorisables en zone inondable	SLGRI

Ce qui est déjà fait et ou programmé :

- *III-A-1 : Elaboration PPRI Charente amont (2009) et Saintes (2011), révision PPRI aggro Angoulême (2015), révision PPRI aval Angoulême (en cours)*
- *III-A-2 : Participation EPTB Charente aux SCoT (inscrit dans PAPI actuel)*

Autres besoins ? Qui porte ?

II - 3

Développer la réduction de vulnérabilité opérationnelle

OBJECTIF OPERATIONNEL	DISPOSITION	PERIMETRE D'APPLICATION
III-B DEVELOPPER LA REDUCTION DE VULNERABILITE OPERATIONNELLE	III-B-1 Favoriser les actions de réduction de vulnérabilité des biens existants par un recours aux financements publics et un accompagnement spécifique	TRI
	III-B-2 Mettre en place des démarches collectives de réduction de vulnérabilité aux inondations	TRI
	III-B-3 Envisager des protections collectives localisées sous condition de proportionnalité aux enjeux et d'absence d'aggravation des risques	TRI
	III-B-4 Favoriser le déplacement d'enjeux hors zone inondable lorsque les opportunités se présentent	TRI

Ce qui est déjà fait et ou programmé :

- III-B -1 : Intégration de prescriptions dans PPRI aggro Angoulême
- III-B-2 : Etude de connaissance enjeux patrimoniaux et économiques (EPTB) – BV
- III-B-3 : Faisabilité examinée sur territoire de Saintes dans cadre étude remblais PAPI (EPTB)

Autres besoins ? Qui porte ?

II - 4

Gérer les ruissellements liés aux projets d'aménagement

OBJECTIF OPERATIONNEL	DISPOSITION	PERIMETRE D'APPLICATION
III-C-GERER LES RUISSELLEMENTS LIES AUX AMENAGEMENTS DU TERRITOIRE	III-C-1 Inscrire un zonage et des règles de gestion des eaux pluviales dans le cadre des documents de planification urbaine	SLGRI
	III-C-2 Limiter l'imperméabilisation des sols et favoriser les méthodes alternatives de gestion des eaux pluviales	SLGRI

Ce qui est déjà fait et ou programmé :

- *Pas de mission spécifique dans le cadre du PAPI actuel hormis l'animation « risque et urbanisme » -> participation SCoT*

Autres besoins ? Qui porte ?