



EPTB Charente

Etablissement Public Territorial de Bassin Charente

SLGRI « Saintes-Cognac-Angoulême »


Atelier programme d'actions « préparation et gestion de l'évènement »

1^{er} février 2018 - Cognac





ORDRE DU JOUR

- ☐ Rappel sur la SLGRI
 - ☐ Le PAPI
 - ☐ Les ateliers
 - ☐ L'objectif « Préparation et gestion de l'évènement »
- 

I - 1

Périmètre de la SLGRI

Portage : EPTB Charente
Préfecture pilote : Charente

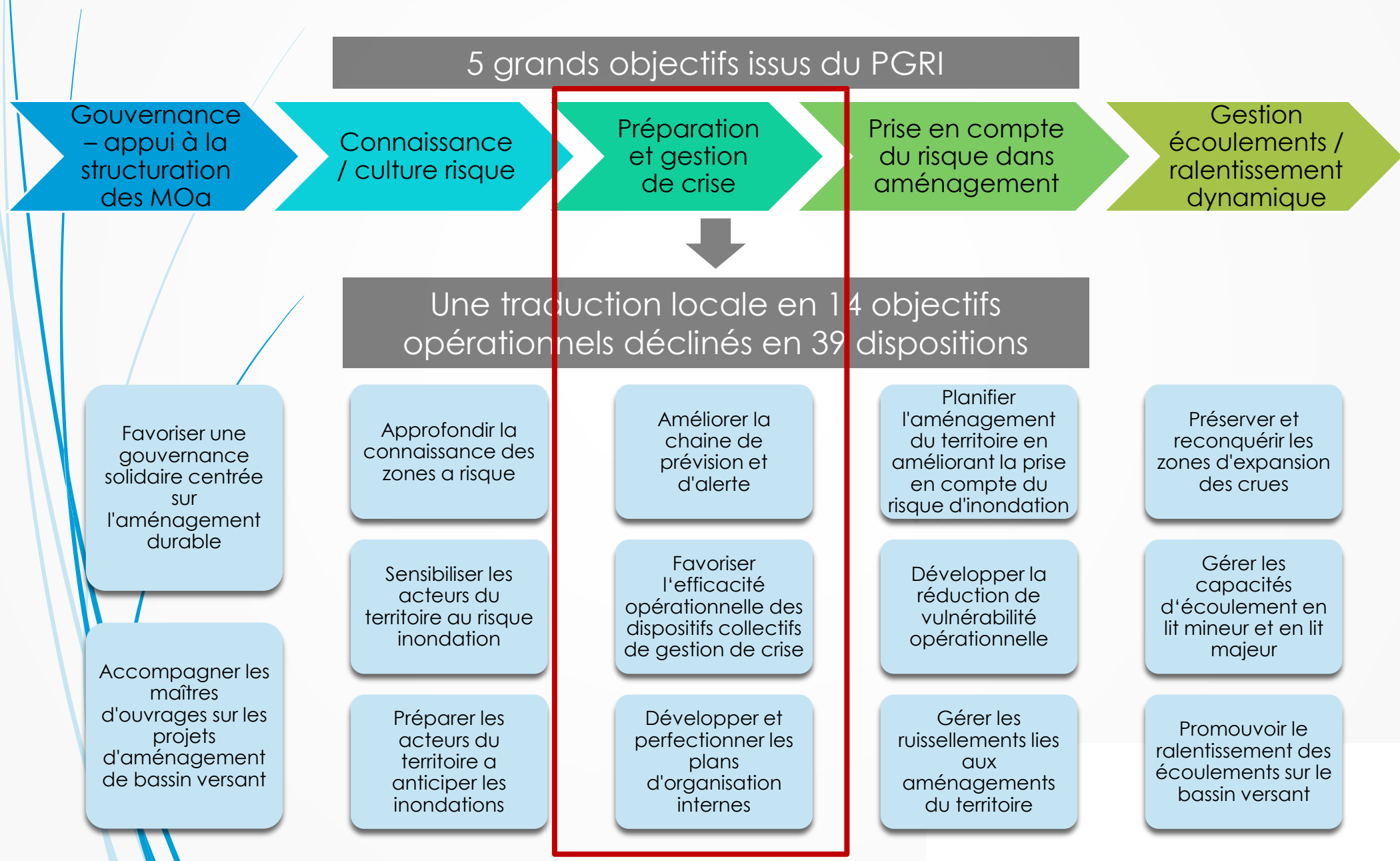
Périmètre SLGRI
($>7\,000\text{ km}^2$)

Bassin versant

Périmètre TRI –
46 communes

I - 2

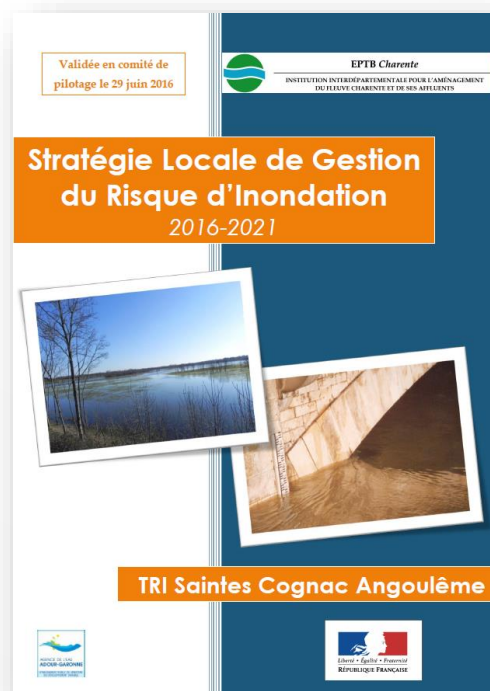
Orientations de la SLGRI



I - 3

Portée de la SLGRI

- Document d'objectifs : cap collectif des acteurs du territoire
- Pas de portée juridique intrinsèque (≠ PGRI, SAGE)
- Le Programme d'Actions de Prévention des Inondations (PAPI) est l'outil privilégié de mise en œuvre de la SLGRI
- 1^{er} cycle Directive Inondation : 2016-2021 -> possibilité d'avoir un programme d'actions un peu décalé



I - 4

Opportunité de la SLGRI

- **Territoire à risque identifié au niveau national (122 TRI)**
- **Légitimité de programmation d'actions et de financements**
- **Renforcer la prise en considération du risque de crue sur le bassin de la Charente**
- **Outil pour l'exercice du volet PI de la compétence GEMAPI**
- **Autres champs de compétence : connaissance, sensibilisation/culture du risque, gestion de crise, surveillance et prévision...**
- **Passerelles avec SAGE, PPG, urbanisme...**

II - 1

Programme d'Actions de Prévention des Inondations

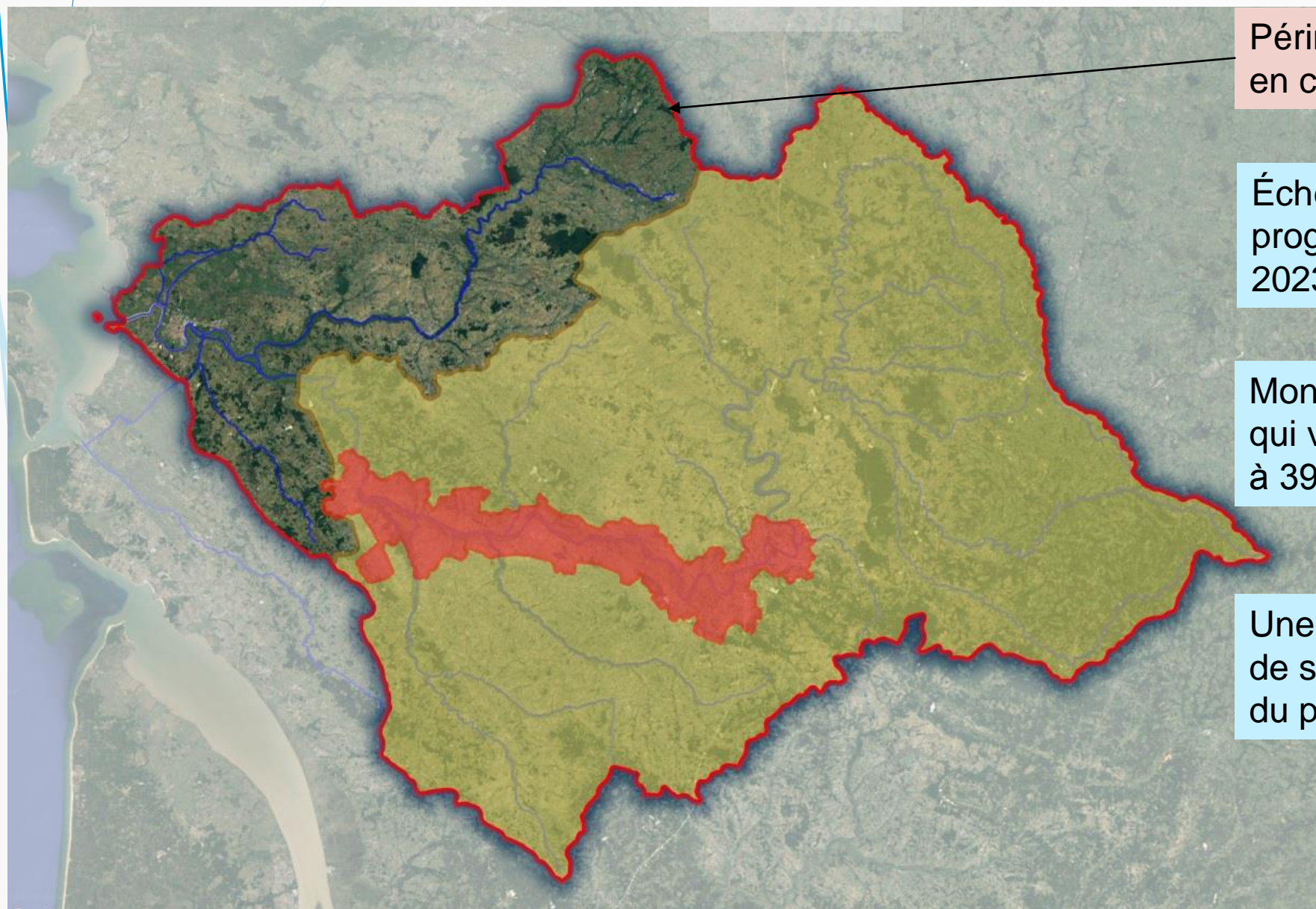
- Un appel à projet de l'Etat – trois générations de PAPI (2003, 2011 et 2018)
- Programme global – périmètre hydrographique
- Priorisation des financements Fonds Barnier (FPRNM) – labellisation en Commission
 - Aide aux collectivités (si enjeux PPR) et aux particuliers (sous conditions)
 - Globalement jusqu'à 50 % pour études et actions de sensibilisation
 - Globalement jusqu'à 40 à 50 % pour les travaux hydrauliques de protection et de prévention
 - **50 % pour études et équipements de surveillance et prévision des crues (50 % pour collectivités, 100 % pour Etat) – pas d'aide pour alerte et gestion de crise**
- Contractualisation ouverte à d'autres co-financements
- Cahier des charges PAPI 3 applicable à compter de 2018

<https://www.ecologique-solidaire.gouv.fr/prevention-des-inondations#e10>



II - 2

PAPI Charente & Estuaire



Périmètre PAPI
en cours

Échéance du
programme :
2023

Montant global
qui va être porté
à 39 puis 47 M €

Une quinzaine
de signataires
du programme

II - 3

Programme d'actions de la SLGRI

- Sera un avenant (n°3 ?) au PAPI Charente & Estuaire
- Programmation à réfléchir avec une échéance 2023
- A articuler avec installation de la compétence GEMAPI
- Délais à intégrer



II - 4

Elaboration du programme d'actions



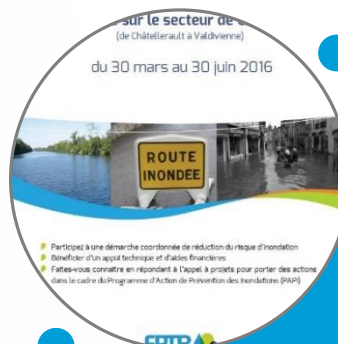
COPIL : validation du programme d'actions



COTECH : tri, structuration, harmonisation des fiches-actions

Rencontres des acteurs :

Aider à la formulation des fiches-actions, inciter à porter des actions...



Appel à projets :

A destination des parties prenantes, cadrage, modalités financières...



Ateliers thématiques :

Nature des actions à faire émerger, portage...

III - 1

Ateliers

- **Atelier « connaissance et culture du risque » :**
jeudi 1er février 2018 de 9h30 à 12h00
Local Commun Résidentiel (LCR) à COGNAC
- **Atelier « préparation et gestion de l'évènement » :**
jeudi 1er février 2018 de 14h00 à 16h30
Local Commun Résidentiel (LCR) à COGNAC
- **Atelier « adaptation aux risques (réduction de la vulnérabilité) » :**
mardi 6 février 2018 de 9h30 à 12h00
EPTB Charente à SAINTES
- **Atelier « gestion des écoulements » :**
mardi 6 février 2018 de 14h00 à 16h30
EPTB Charente à SAINTES

III - 2

Objectifs des ateliers

- Rappeler cadre SLGRI -> PAPI aux maîtres d'ouvrages potentiels et aux acteurs associés
- Traduire la SLGRI en propositions/pistes d'actions
- Pré-identifier les maîtrises d'ouvrages ou catégories de MOa les plus pertinentes (bien qu'organisation GEMAPI non stabilisée)



DESSINER LES CONTOURS D'UN APPEL A PROJETS (RECUEIL DE FICHES-ACTIONS) :

- EXPRIMER LES BESOINS AU REGARD DE LA STRATEGIE
- ORIENTER LES CHAMPS D' ACTIONS

IV - 1

Objectif général gouvernance de la SLGRI

OBJECTIF GENERAL	OBJECTIF OPERATIONNEL	DISPOSITION	PERIMETRE D'APPLICATION
0 - AIDER LES MAITRISES D'OUVRAGE A SE STRUCTURER ET A METTRE EN ŒUVRE LES PROGRAMMES D'ACTIONS EN DECLINAISON DES OBJECTIFS DE LA SLGRI (CONTEXTE GEMAPI)	0-A- FAVORISER UNE GOUVERNANCE SOLIDAIRE CENTREE SUR L'AMENAGEMENT DURABLE	0-A-1 Assurer la cohérence d'actions et la solidarité technique, méthodologique et financière à l'échelle du grand bassin versant	SLGRI
		0-A-2 Favoriser la connexion entre la stratégie d'urbanisme et la stratégie de prévention des inondations	SLGRI
	0-B- ACCOMPAGNER LES MAÎTRES D'OUVRAGES SUR LES PROJETS D'AMENAGEMENT DE BASSIN VERSANT	0-B-1 Accompagner les collectivités vers la mise en oeuvre de programmes d'aménagement en lit majeur et sur les versants	SLGRI
		0-B-2 Accompagner les maîtres d'ouvrages sur les missions de gestion foncière	SLGRI

Organisation en cours : EPCI, syndicats de rivière/bassin, CATER, EPTB

A prévoir dans PAPI ?

Lien atelier gestion des écoulements

IV - 2

Objectif anticipation / gestion évènement

II-A- AMELIORER LA CHAINE DE PREVISION ET D'ALERTE	II-A-1 Poursuivre l'amélioration continue de la prévision des crues	SLGRI

Ce qui est déjà fait et ou programmé (PAPI) :

- *Système d'avertissement local du SYMBA (manœuvres ouvrages hydrauliques)*
- *Production par le SPC des cartes des Zones Inondables Potentielles sur le TRI*

Autres besoins ?

Qui porte ?

IV - 3

Objectif anticipation / gestion évènement

II-A- AMELIORER LA CHAINE DE PREVISION ET D'ALERTE		
	II-A-2 Améliorer la diffusion des messages de vigilance crue auprès des populations	TRI

Ce qui est déjà fait et ou programmé (PAPI) :

-

Autres besoins ?

Qui porte ?

IV - 4

Objectif anticipation / gestion évènement

II-B-FAVORISER L'EFFICACITE OPERATIONNELLE DES DISPOSITIFS COLLECTIFS DE GESTION DE CRISE	II-B-1 Favoriser l'interopérabilité des outils de gestion de crise départementaux (ORSEC)	TRI

Ce qui est déjà fait et ou programmé :

- *Missions Référent Départemental Inondation (hors PAPI)*

Autres besoins ?

Qui porte ?

IV - 5

Objectif anticipation / gestion évènement

II-B-FAVORISER L'EFFICACITE OPERATIONNELLE DES DISPOSITIFS COLLECTIFS DE GESTION DE CRISE		
	II-B-2 Mettre à jour régulièrement les Plans Communaux de Sauvegarde, en intégrant notamment les connaissances actualisées et tester leur organisation	TRI

Ce qui est déjà fait et ou programmé (PAPI) :

- *Suivi annuel « quantitatif » de l'état d'avancement des PCS + bilan plus qualitatif fin 2017 : 45 PCS finalisés sur 46 communes (+ 1 en cours)*

Autres besoins ?

Qui porte ?

IV - 6

Objectif anticipation / gestion évènement

II-B-FAVORISER L'EFFICACITE OPERATIONNELLE DES DISPOSITIFS COLLECTIFS DE GESTION DE CRISE		
	II-B-3 Conduire des réflexions intercommunales sur l'assistance à la gestion des évènements de sécurité civile	TRI

Ce qui est déjà fait et ou programmé (PAPI) :

- *une réflexion émergente sur CDA Rochefort, hors périmètre SLGRI*

Autres besoins ?

Qui porte ?

IV - 7

Objectif anticipation / gestion évènement

II-B-FAVORISER L'EFFICACITE OPERATIONNELLE DES DISPOSITIFS COLLECTIFS DE GESTION DE CRISE		
	II-B-4 Formaliser l'organisation des retours d'expériences suite à une inondation	TRI

Ce qui est déjà fait et ou programmé (PAPI) :

Autres besoins ?

Qui porte ?

IV - 8

Objectif anticipation / gestion évènement

II-C-DEVELOPPER ET PERFECTIONNER LES PLANS D'ORGANISATION INTERNES	II-C-2 Développer des Plans de Continuité d'Activité dans les administrations et les entreprises	TRI

Ce qui est déjà fait et ou programmé (PAPI) :

- Analyse vulnérabilité économique et patrimoniale faite par l'EPTB à l'échelle du BV Charente (indicateurs utilisés -> hauteur d'eau + typologie des enjeux) : dimensionner, préfigurer des campagnes de diagnostic...

Autres besoins ?

Qui porte ?

IV - 9

Objectif anticipation / gestion évènement

II-C-DEVELOPPER ET PERFECTIONNER LES PLANS D'ORGANISATION INTERNES		
	II-C-1 Améliorer la prise en compte du risque d'inondation dans les plans de sécurité des opérateurs de réseaux	TRI

Ce qui est déjà fait et ou programmé (PAPI) :

Autres besoins ?

Qui porte ?

IV - 10

Calendrier prévisionnel revu

