

**EPTB Charente**

Etablissement Public Territorial de Bassin Charente

# SLGRI « Saintes-Cognac-Angoulême »

*Atelier programme d'actions « connaissance et culture du risque »*

*1<sup>er</sup> février 2018 - Cognac*





## ORDRE DU JOUR

- ☐ **Rappel sur la SLGRI**
  - ☐ **Le PAPI**
  - ☐ **Les ateliers**
  - ☐ **L'objectif « Connaissance / culture du risque »**
- 

## I - 1

## Périmètre de la SLGRI

Portage : EPTB Charente  
Préfecture pilote : Charente

Périmètre SLGRI  
( $>7\,000\text{ km}^2$ )

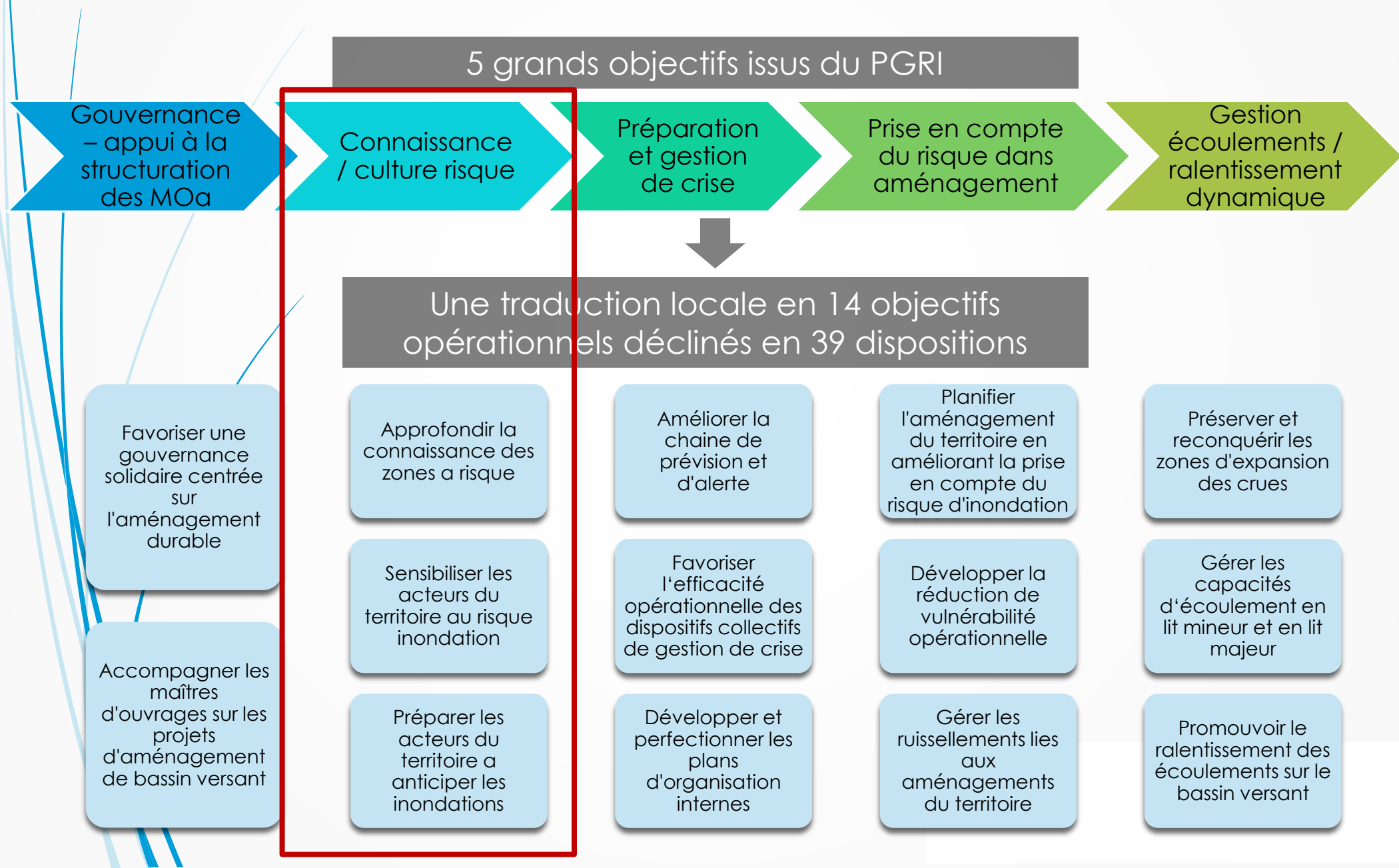
Bassin versant

Périmètre TRI –  
46 communes



## I - 2

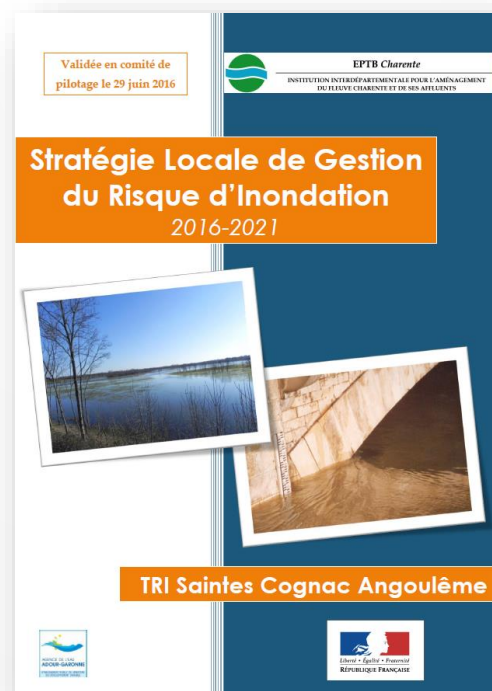
## Orientations de la SLGRI



## I - 3

## Portée de la SLGRI

- Document d'objectifs : cap collectif des acteurs du territoire
- Pas de portée juridique intrinsèque (≠ PGRI, SAGE)
- Le Programme d'Actions de Prévention des Inondations (PAPI) est l'outil privilégié de mise en œuvre de la SLGRI
- 1<sup>er</sup> cycle Directive Inondation : 2016-2021 -> possibilité d'avoir un programme d'actions un peu décalé



## I - 4

## Opportunité de la SLGRI

- **Territoire à risque identifié au niveau national (122 TRI)**
- **Légitimité de programmation d'actions et de financements**
- **Renforcer la prise en considération du risque de crue sur le bassin de la Charente**
- **Outil pour l'exercice du volet PI de la compétence GEMAPI**
- **Autres champs de compétence : connaissance, sensibilisation/culture du risque, gestion de crise, surveillance et prévision...**
- **Passerelles avec SAGE, PPG, urbanisme...**

## II - 1

# Programme d'Actions de Prévention des Inondations

- Un appel à projet de l'Etat – trois générations de PAPI (2003, 2011 et 2018)
- Programme global – périmètre hydrographique
- Priorisation des financements Fonds Barnier (FPRNM) – labellisation en Commission
  - Aide aux collectivités (si enjeux PPR) et aux particuliers (sous conditions)
  - **Globalement jusqu'à 50 % pour études de connaissance et actions de sensibilisation**
  - Globalement jusqu'à 40 à 50 % pour les travaux hydrauliques de protection et de prévention
- Contractualisation ouverte à d'autres co-financements
- Cahier des charges PAPI 3 applicable à compter de 2018

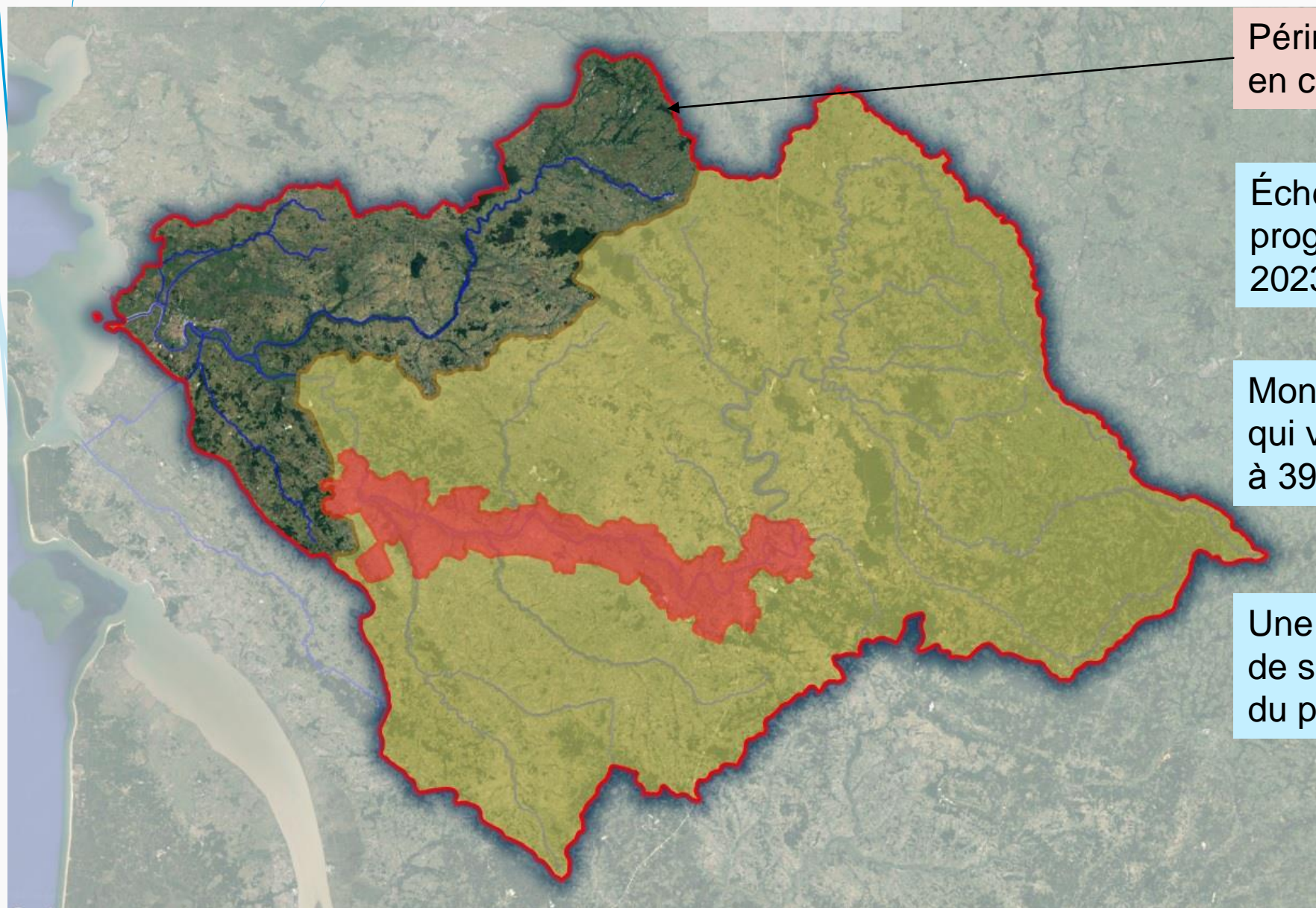
<https://www.ecologique-solidaire.gouv.fr/prevention-des-inondations#e10>





II - 2

## PAPI Charente & Estuaire



Périmètre PAPI  
en cours

Échéance du  
programme :  
2023

Montant global  
qui va être porté  
à 39 puis 47 M €

Une quinzaine  
de signataires  
du programme



## II - 3

# Programme d'actions de la SLGRI

- Sera un avenant (n°3 ?) au PAPI Charente & Estuaire
- Programmation à réfléchir avec une échéance 2023
- A articuler avec installation de la compétence GEMAPI
- Délais à intégrer



II - 4

# Elaboration du programme d'actions



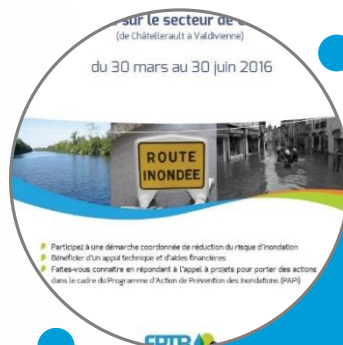
**COPIL** : validation du programme d'actions



**COTECH** : tri, structuration, harmonisation des fiches-actions

## Rencontres des acteurs :

Aider à la formulation des fiches-actions, inciter à porter des actions...



## Appel à projets :

A destination des parties prenantes, cadrage, modalités financières...



## Ateliers thématiques :

Nature des actions à faire émerger, portage...

## III - 1

## Ateliers

- **Atelier « connaissance et culture du risque » :**  
jeudi 1er février 2018 de 9h30 à 12h00  
Local Commun Résidentiel (LCR) à COGNAC
- **Atelier « préparation et gestion de l'évènement » :**  
jeudi 1er février 2018 de 14h00 à 16h30  
Local Commun Résidentiel (LCR) à COGNAC
- **Atelier « adaptation aux risques (réduction de la vulnérabilité) » :**  
mardi 6 février 2018 de 9h30 à 12h00  
EPTB Charente à SAINTES
- **Atelier « gestion des écoulements » :**  
mardi 6 février 2018 de 14h00 à 16h30  
EPTB Charente à SAINTES



## III - 2

## Objectifs des ateliers

- Rappeler cadre SLGRI -> PAPI aux maîtres d'ouvrages potentiels et aux acteurs associés
- Traduire la SLGRI en propositions/pistes d'actions
- Pré-identifier les maîtrises d'ouvrages ou catégories de MOa les plus pertinentes (bien qu'organisation GEMAPI non stabilisée)



### **DESSINER LES CONTOURS D'UN APPEL A PROJETS (RECUEIL DE FICHES-ACTIONS) :**

- EXPRIMER LES BESOINS AU REGARD DE LA STRATEGIE
- ORIENTER LES CHAMPS D'ACTIONS

## IV - 1

## Objectif général gouvernance de la SLGRI

| OBJECTIF GENERAL  | OBJECTIF OPERATIONNEL  | DISPOSITION  | PERIMETRE D'APPLICATION |
|---|--|--|-------------------------|
| <b>0 - AIDER LES MAITRISES D'OUVRAGE A SE STRUCTURER ET A METTRE EN ŒUVRE LES PROGRAMMES D'ACTIONS EN DECLINAISON DES OBJECTIFS DE LA SLGRI</b><br><br><b>(CONTEXTE GEMAPI)</b> | <b>0-A- FAVORISER UNE GOUVERNANCE SOLIDAIRE CENTREE SUR L'AMENAGEMENT DURABLE</b>              | <b>0-A-1 Assurer la cohérence d'actions et la solidarité technique, méthodologique et financière à l'échelle du grand bassin versant</b> | SLGRI                   |
|   |  | <b>0-A-2 Favoriser la connexion entre la stratégie d'urbanisme et la stratégie de prévention des inondations</b>                         | SLGRI                   |
|   | <b>0-B- ACCOMPAGNER LES MAÎTRES D'OUVRAGES SUR LES PROJETS D'AMENAGEMENT DE BASSIN VERSANT</b> | <b>0-B-1 Accompagner les collectivités vers la mise en oeuvre de programmes d'aménagement en lit majeur et sur les versants</b>          | SLGRI                   |
|   |  | <b>0-B-2 Accompagner les maîtres d'ouvrages sur les missions de gestion foncière</b>   | SLGRI                   |

*Organisation en cours : EPCI, syndicats de rivière/bassin, CATER, EPTB*

*A prévoir dans PAPI ?*

*Lien atelier gestion des écoulements*

## IV - 2

## Objectif connaissance / culture du risque

|   |  |       |
|---|--|-------|
| I-A- APPROFONDIR LA<br>CONNAISSANCE DES ZONES A<br>RISQUE | I-A-1 Améliorer la connaissance sur les crues fréquentes | SLGRI |
|   |  |       |
|   |  |       |

Ce qui est déjà fait et ou programmé (PAPI) :

- Une étude EPTB sur les voies en remblai entre Saintes et Saint-Savinien -> Q5 + Q10 ou Q20 aussi examinées, analyse des dommages prévue pour ces crues
- Travail sur les Zones Inondables Potentielles du SPC (hors PAPI)

Autres besoins ?

Qui porte ?



## IV - 3

# Objectif connaissance / culture du risque

|   |  |       |
|---|--|-------|
| I-A- APPROFONDIR LA<br>CONNAISSANCE DES ZONES A<br>RISQUE |  |       |
|   | I-A-2 Evaluer les impacts du changement climatique sur les<br>aléas d'inondation | SLGRI |
|   |  |       |

Ce qui est déjà fait et ou programmé :

- Une étude EPTB « Charente 2050 » (hors PAPI : entrée PGE)

Autres besoins ?

Qui porte ?

## IV - 4

## Objectif connaissance / culture du risque

|   |  |     |
|---|--|-----|
| I-A- APPROFONDIR LA<br>CONNAISSANCE DES ZONES A<br>RISQUE |  |     |
|   |  |     |
|   | I-A-3 Progresser d'une analyse de l'exposition au risque d'inondation à une analyse de la vulnérabilité pour les enjeux prioritaires | TRI |

Ce qui est déjà fait et ou programmé (PAPI) :

- Analyse vulnérabilité économique et patrimoniale faite par l'EPTB à l'échelle du BV Charente (indicateurs utilisés -> hauteur d'eau + typologie des enjeux) : dimensionner, préfigurer des campagnes de diagnostic...

Autres besoins ?

Qui porte ?

## IV - 5

# Objectif connaissance / culture du risque

|  |   |     |
|--|---|-----|
| I-B- SENSIBILISER LES ACTEURS<br>DU TERRITOIRE AU RISQUE<br>D'INONDATION | I-B-1 Mener à bien l'élaboration des Documents<br>d'Information Communaux sur les Risques Majeurs | TRI |
|  |   |     |
|  |   |     |

Ce qui est déjà fait et ou programmé (PAPI) :

- *Bilan de réalisation des DICRIM sur le TRI : entre 19 et 21 DICRIM réalisés sur 46 communes (attention risque confusion avec PCS ou Porter à Connaissance / Transmission Informations au Maire)*

Autres besoins ?

Qui porte ?



## IV - 6

## Objectif connaissance / culture du risque

|  |  |     |
|--|--|-----|
| I-B- SENSIBILISER LES ACTEURS<br>DU TERRITOIRE AU RISQUE<br>D'INONDATION |  |     |
|  | I-B-2 Définir et mettre en œuvre une stratégie de communication adaptée au grand public et aux scolaires | TRI |
|  |  |     |

Ce qui est déjà fait et ou programmé (PAPI) :

- Une exposition itinérante basée sur la crue de 1982 (EPTB)
- Une lettre d'info sur le PAPI (en mairie)

Autres besoins ?

Qui porte ?

## IV - 7

# Objectif connaissance / culture du risque

|  |  |     |
|--|--|-----|
| I-B- SENSIBILISER LES ACTEURS<br>DU TERRITOIRE AU RISQUE<br>D'INONDATION |  |     |
|  |  |     |
|  | I-B-3 Sensibiliser les acteurs économiques à la prévention<br>des risques d'inondation | TRI |

Ce qui est déjà fait et ou programmé (PAPI) :

- *Flyer vulnérabilité en ligne sur le site de l'EPTB, articles dans magazine CCI*

Autres besoins ?

Qui porte ?

## IV - 8

## Objectif connaissance / culture du risque

|   |   |     |
|---|---|-----|
| I-C- PREPARER LES ACTEURS DU TERRITOIRE A ANTICIPER LES INONDATIONS | I-C-1 Informer et former les élus à l'anticipation et à la préparation des évènements | TRI |
|   |   |     |

Ce qui est déjà fait et ou programmé (PAPI) :

- *Une lettre d'info sur le PAPI (en mairie)*

Autres besoins ?

Qui porte ?



## IV - 9

## Objectif connaissance / culture du risque

|   |   |     |
|---|---|-----|
| I-C- PREPARER LES ACTEURS DU TERRITOIRE A ANTICIPER LES INONDATIONS |   |     |
|   | I-C-2 Fournir aux citoyens des repérages spatialisés des niveaux de crue et les inciter à s'organiser en anticipation des crues | TRI |

Ce qui est déjà fait et ou programmé (PAPI) :

- Programme de pose de repères de crues : 85 repères installés dans 41 communes  
+ 10 panneaux d'info dans les villes parmi les plus exposées + document d'information + recueil fiches repères de crues

Autres besoins ?

Qui porte ?

IV - 10

## Calendrier prévisionnel revu

