



SmVSA

SYNDICAT MIXTE
VENDÉE SÈVRE AUTIZES

Mise en Œuvre de la Compétence **GEMAPI**

Journée d'échange EPTB Charente -
19 octobre 2017 – St Michel en l'Herm



(PLAN

1 – Les Fondamentaux du SMVSA

2 – Les Programmes et actions du SMVSA

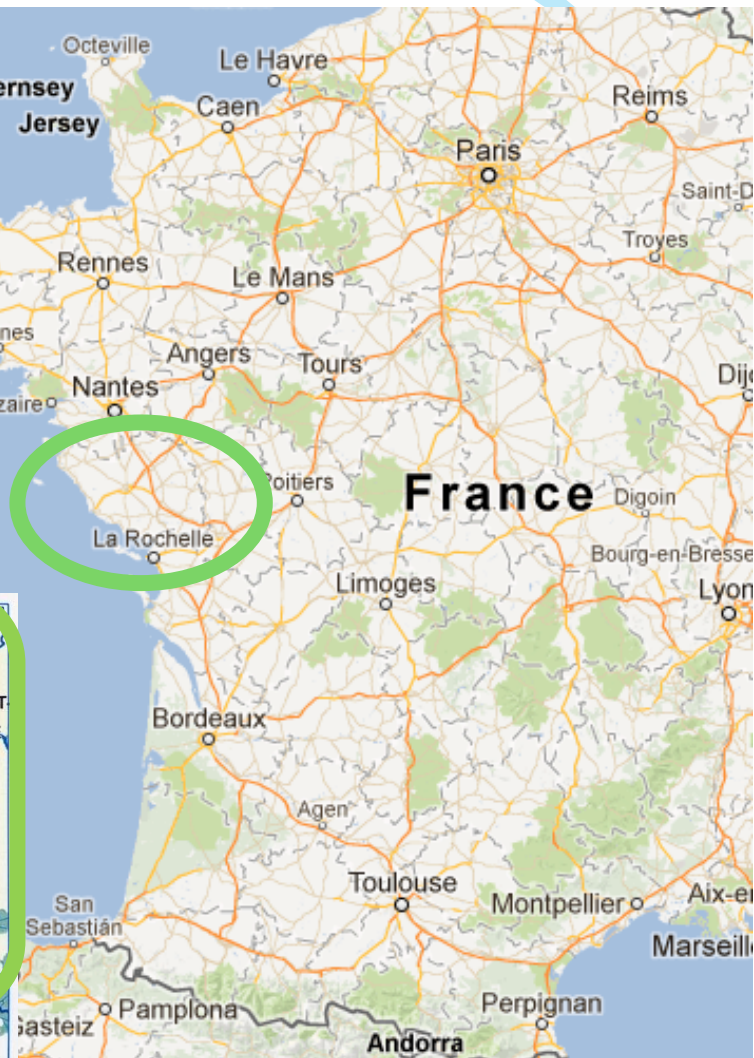
3 - Calcul de la TAXE GEMAPI

4 - Principe de mutualisation et Clefs de répartition financières

1. Les Fondamentaux du SMVSA

1,1 – Situation géographique

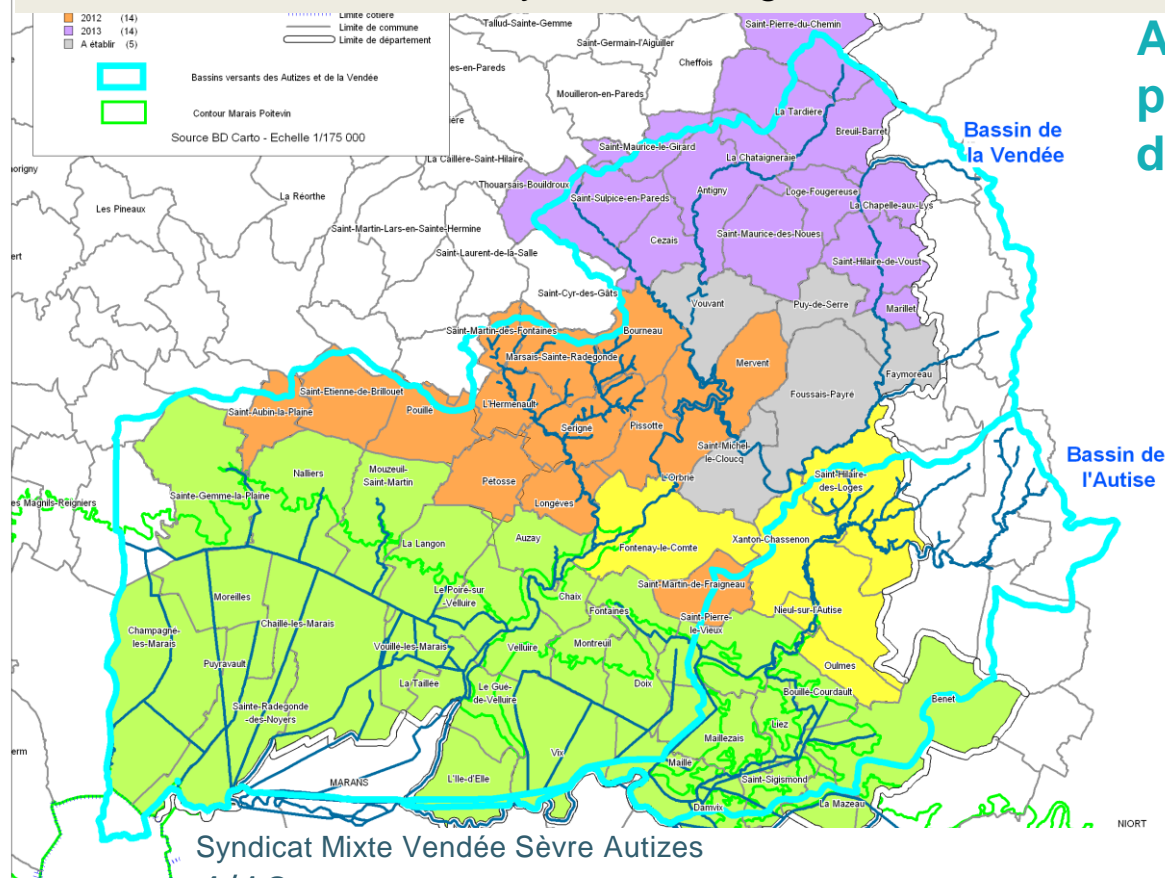
Le marais poitevin : 2^{ème} zone
humide de France
Territoire façonné par l'homme
depuis le moyen âge où doivent être
conciliés les enjeux
environnementaux et les activités
humaines



1,2 – Evolution du Périmètre

➤ **Date de création 1981** - Face à une nécessité d'entretien permanent, à son coût important et aux grands enjeux que sont la protection des biens et des personnes contre les crues, dès 1981, le territoire s'est organisé autour d'un Syndicat Mixte qui associe la totalité des acteurs impliqués dans la gestion de l'eau et du marais :

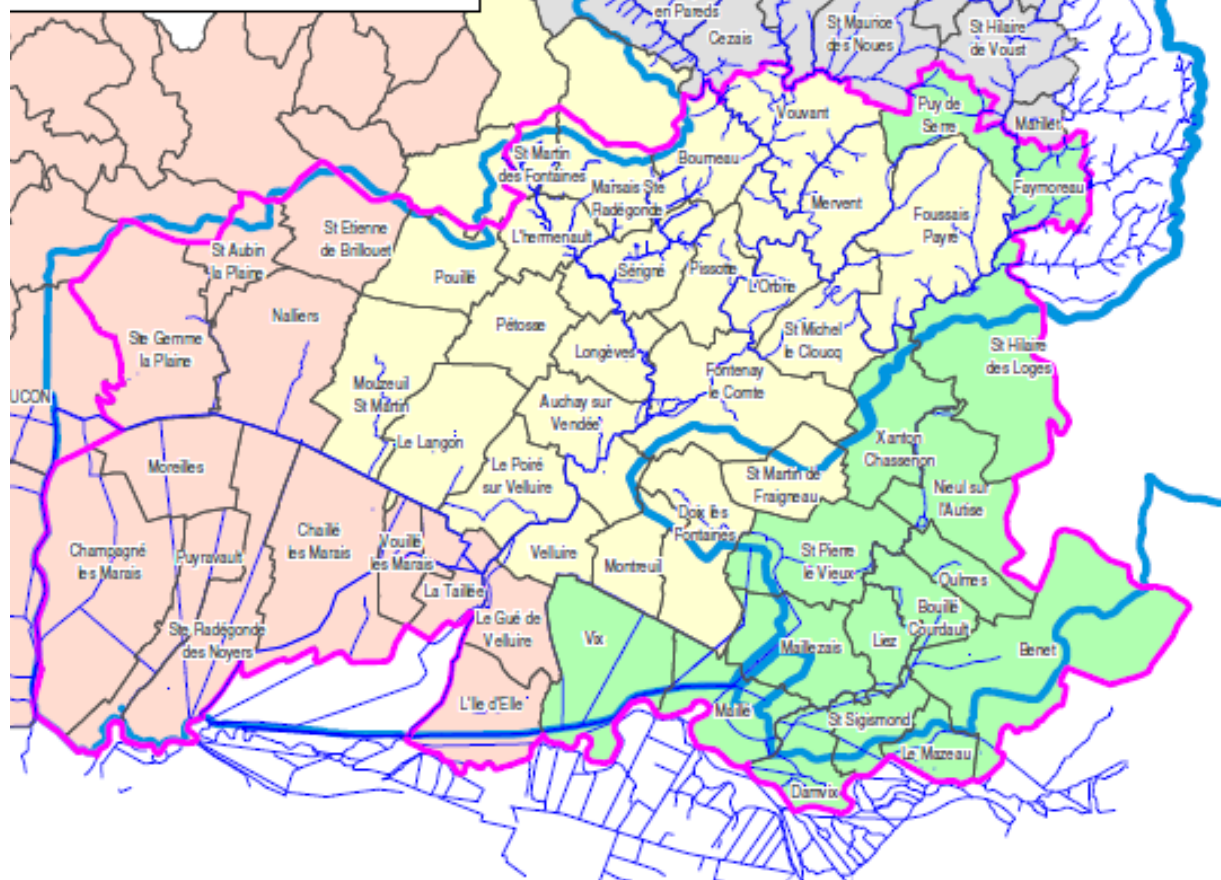
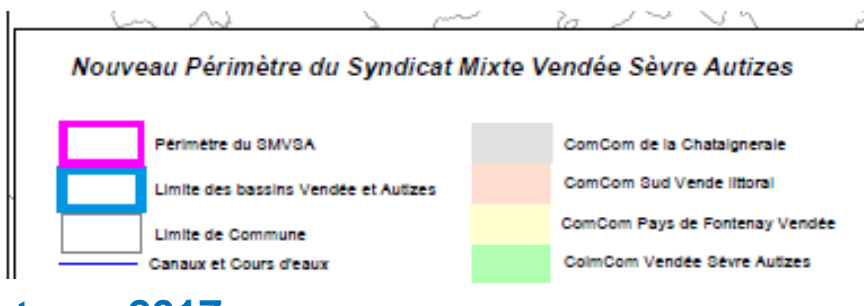
- Le Conseil Général
- 30 Communes
- 18 Associations syndicales et gestionnaires de réseaux associées



Au fil des années, le SMVSA a dû progressivement s'inscrire dans des logiques de bassin versant :

- 100 000ha de périmètre dont 37 000ha de zone humide
- 2 bassins versants (Vendée et Autizes)
- Prise en Charge du DPF
- 3 EPCI membres portant sur 52 communes + le Conseil Départemental

1.3 Approche transversale de la gestion de l'eau



Le SMVSA porte en 2017 sur 80% du bassin versant de la Vendée

Il intervient sur 4 niveaux géographiques

- **Marais (réseaux et ouvrages)**
- **Plaine (protection de la nappe)**
- **Bassin versant (cours d'eau)**
- **Maritime (protection contre les crues et entretien estuaires)**

2. Les Programmes et actions portés par le SMVSA

2,1 Contrats territoriaux milieux aquatiques Marais

Depuis 1999 - GMA



Lutte contre les plantes envahissantes



Entretien des ouvrages et continuité écologique

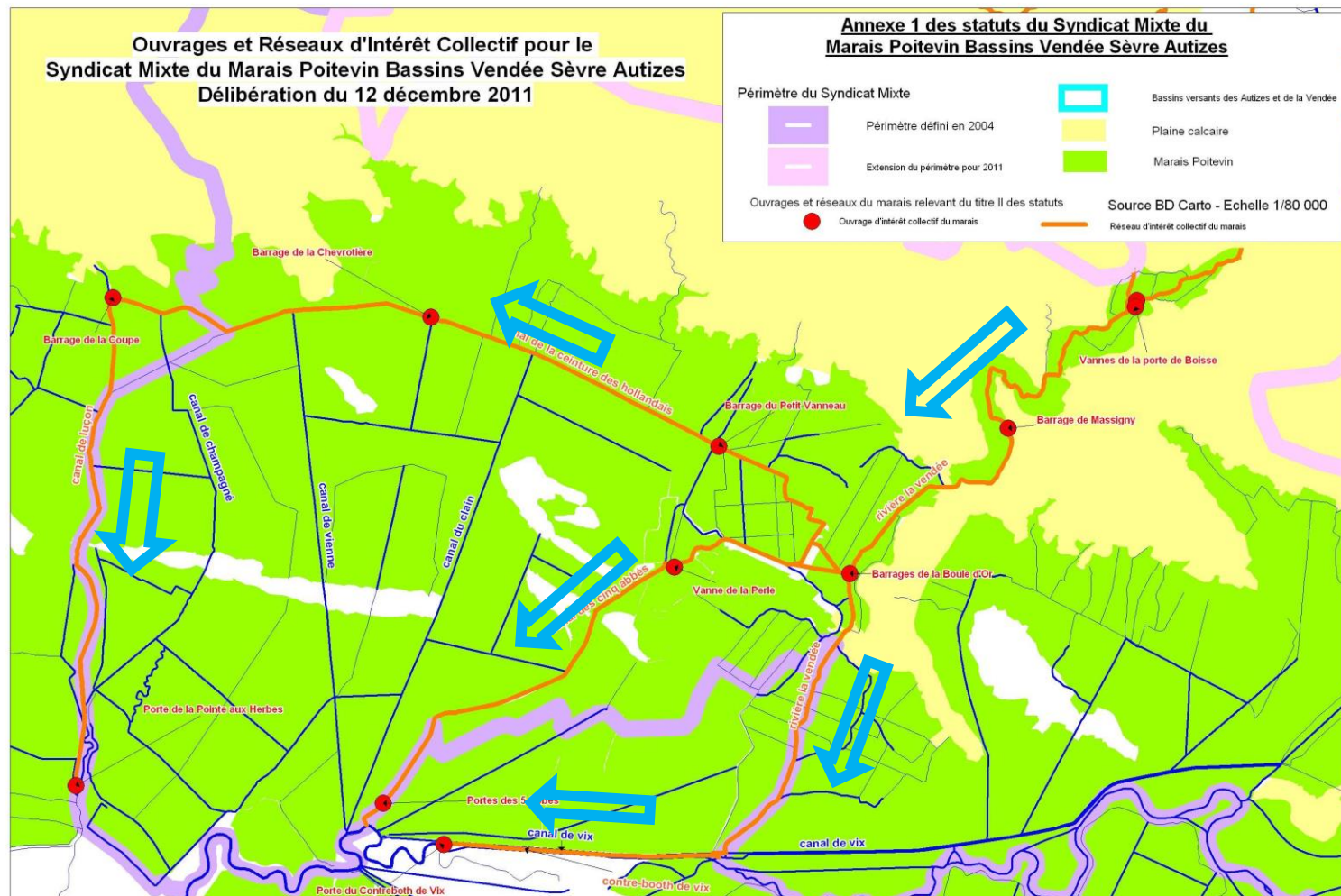


Elagages, traitement des embâcles



Curages....

2,2 Gestion des niveaux d'eau des réseaux principaux et DPF

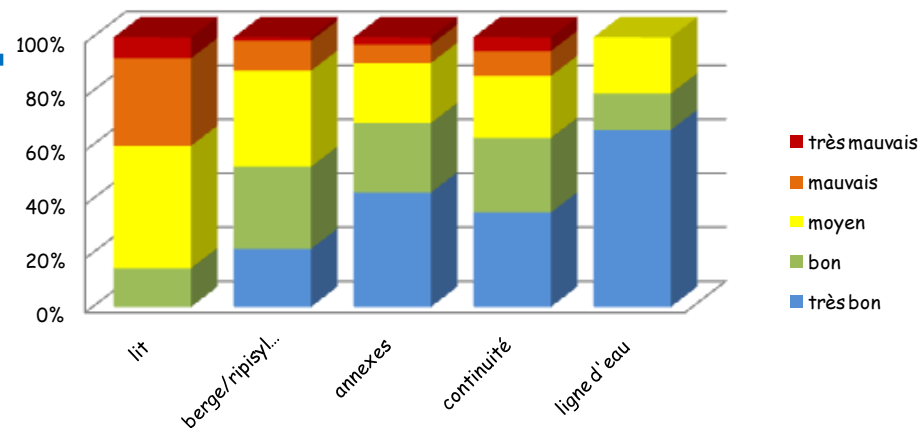


Il s'agit des réseaux de transit des eaux du bassin versant vers la mer. Trois gestionnaires différents à l'origine.
Le SMVSA est depuis 2016 gestionnaire unique (simplification des maîtrises d'ouvrages et amélioration de la coordination)

2,3 Contrats territoriaux milieux aquatiques Cours d'eau



Répartition des classes de qualité des compartiments en % du linéaire sur la masse d'eau Longèves



Vise l'atteinte des objectifs DCE

- Plantes envahissantes
- Restauration lit et berges
- Continuité écologique
- Reméandrage ou restauration des lits suites à des rectifications...

2,4 Contrats territoriaux Gestion Quantitative

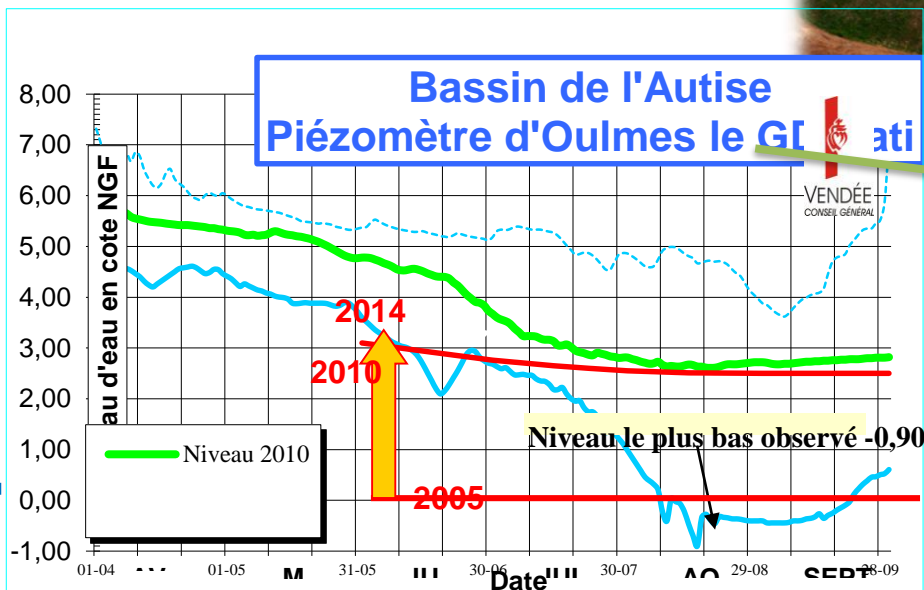


Création de réserves de substitution

Amélioration de la gestion quantitative de la ressource en eau avec réduction de 60% des prélèvements souterrains pour restaurer les équilibres nappe/marais

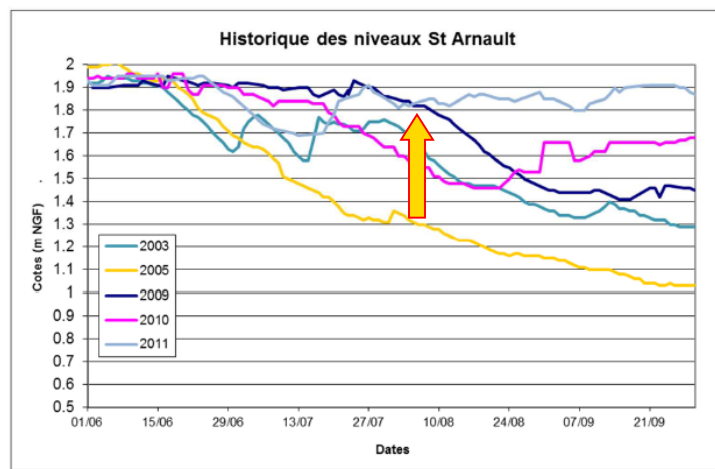


Depuis 2005 - GMA



a permis

Les indicateurs du marais : l'exemple de Saint-Arnault



2,5 Prévention des crues et des inondations

- Le smvsa porte Un Plan Submersion rapide et un Programme d'Aménagement et Prévention des Inondations

Depuis 1981- GPI



- Depuis Xynthia (28-02-2010) le SMVSA est propriétaire et gestionnaire des digues maritimes
- Dans les années 80 il portait les grands travaux contre les crues fluviales (recalibrage du Canal des 5 Abbés en 1981)

2,3 En Conclusion



Très tôt le SMVSA s'est inscrit dans :

- une logique progressive de bassin versant
- une gestion de l'eau transversale entre milieux et non sécable

Dès 2012, les statuts du SMVSA :

- intégraient la quasi-totalité des compétences GEMAPI
- avaient acté la substitution des Communes par les EPCI

La Loi MAPTAM :

- n'a pas modifié la gouvernance de notre territoire
- mais au contraire a confirmé les choix antérieurs

L'évolution de la législation a donc essentiellement influencé :

- les modalités de financement grâce à la taxe GEMAPI

3. Calcul de la TAXE GEMAPI



3,1 La Taxe GEMAPI compensant la Loi NOTRe

Avec la perte programmée des participations départementales et avec notamment les échéances DCE, la taxe GEMAPI restait la seule recette pour faire face aux enjeux.

Dès 2015, un débat a été instauré avec les EPCI membre pour :

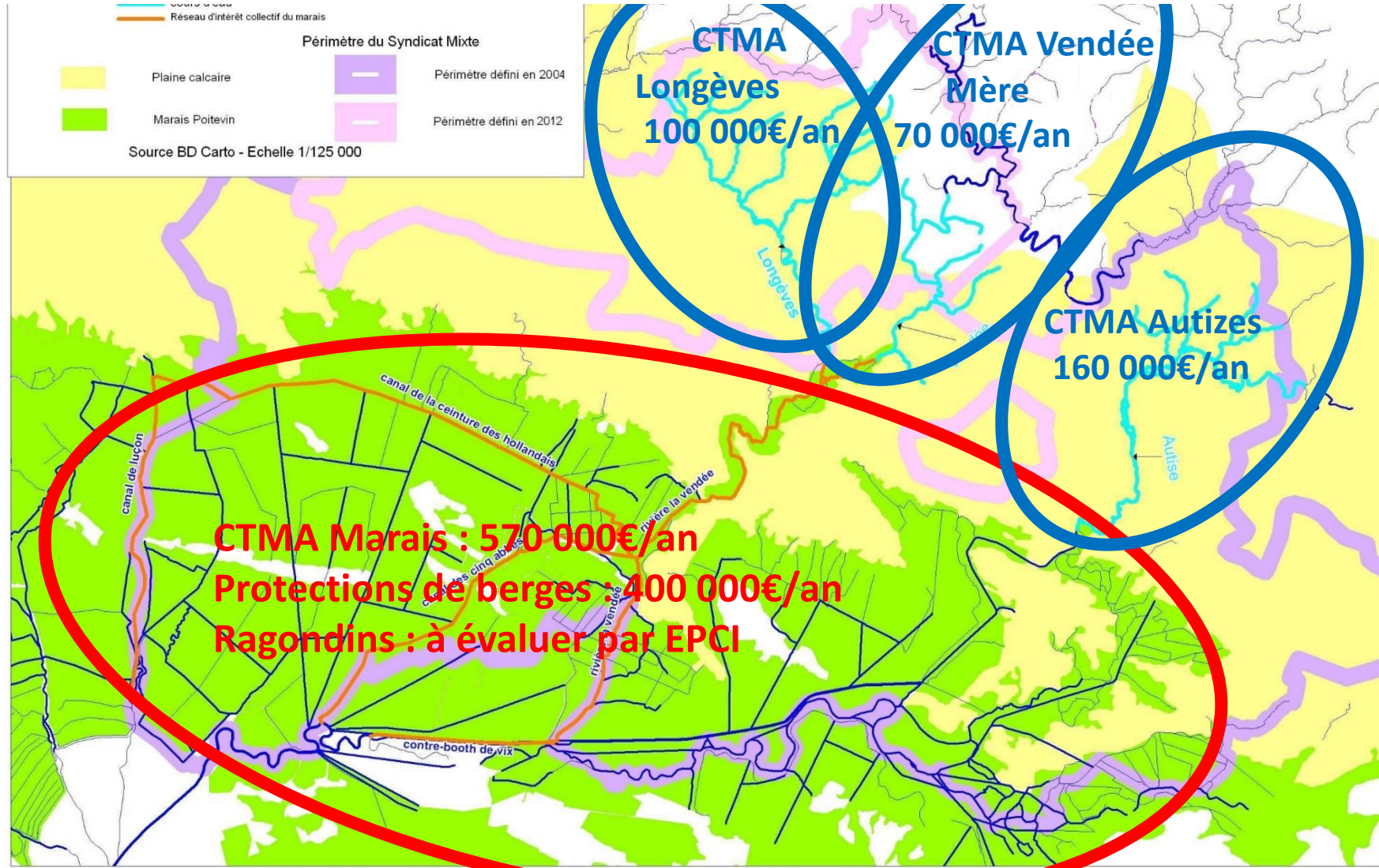
- Acter des niveaux d'objectifs d'actions réalistes sur 5 ans
- Définir les besoins en recettes
- Trouver des clefs de répartition financières consensuelles et équilibrées entre les membres

L'objectifs était de mettre en place la taxe GEMAPI dès 2016, mais la Loi ne l'a permis qu'en 2017

3,2 Besoins en travaux 2016-2020 (lissé en annuel)



Besoins moyens lissés sur 2016 – 2020 des Contrats territoriaux milieux aquatiques



Besoins moyens lissés sur 2016 – 2020 des PAPI et PSR

Reseaux d'interet General au Syndicat mixte

cours d'eau
Réseau d'intérêt collectif du marais

Périmètre du Syndicat Mixte

Plaine calcaire
Marais Poitevin
Périmètre défini en 2004
Périmètre défini en 2012

Source BD Cartho - Echelle 1/125 000

Délibération du 12 décembre 2011

PAPI Fluvial : 1 200 000€/an

**Gestion des crues
(SICRV + 5 Abbés
Hollandais)
85 000€/an**

PAPI – PSR Maritime : 900 000€/an

3,3 Besoins annuels en recettes



Besoins (€TTC) annuels si autofinancements total

Programmes globaux moy année 2016-2020	SMVSA ou collectivité				Besoins SMVSA	
	Montant *	Subventions	fctt	invest	En cotisations	
CTMA cours d'eau	330 000	220 000	30 000	80 000	110 000	7%
CTMA Marais	570 000	330 000	210 000	30 000	240 000	14%
Protections berges	400 000	200 000	0	200 000	200 000	12%
PAPI Fluvial	1 200 000	640 000	30 000	610 000	640 000	38%
PAPI+PSR maritime	900 000	690 000	20 000	190 000	210 000	12%
Emprunt en cours+ ligne tr	130 000		50 000	80 000	130 000	8%
Salaires et fctt	300 000	140 000	160 000	0	160 000	9%
Moyenne annuelle	3 830 000	2 220 000	500 000	1 190 000	1 690 000	100%
proposition : 5M€ à mettre en emprunt sur 20ans à 3,0%				1 000 000	par an	

Bassin versant	1 280 000	716 667	130 000	486 667	616 667	36%
Marais	2 550 000	1 503 333	370 000	703 333	1 073 333	64%
	3 830 000	2 220 000	500 000	1 190 000	1 690 000	

Besoins annuels si emprunt sur investissement

Programmes globaux moy année 2016-2020	SMVSA ou collectivité				Besoins SMVSA	
	Montant *	Subventions	fctt	invest	En cotisations	
CTMA cours d'eau	330 000	220 000	30 000	80 000	110 000	11%
CTMA Marais	570 000	330 000	210 000	30 000	240 000	24%
Protections berges	400 000	200 000	0	couvert par emprunt	0	0%
PAPI+PSR	2 100 000	1 330 000	50 000		50 000	5%
Emprunt nouveau + en cou	430 000		100 000	330 000	430 000	43%
Salaires et fctt	300 000	140 000	160 000	0	160 000	16%
Moyenne annuelle	4 130 000	2 220 000	550 000	440 000	990 000	100%

Le groupe de travail a retenu l'hypothèse du recours à l'emprunt pour les grands travaux d'investissement

4. Principe de mutualisation Clefs de répartition

4,1 Quels critères

Critère surfaces

EPCI	Surface de l'EPCI par milieu dans le périmètre VSA			
	Bassin plaine		Bassin Marais	
	Surf ha	% du SMVSA	Surf ha	% du SMVSA
Isles du Marais Poitevin	3 566	5,61%	20 822	55,69%
Pays Fontenay le comte	28 686	45,13%	4 615	12,34%
Pays de l'Hermenault	6 241	9,82%	719	1,92%
Pays de Ste Hermine	5 511	8,67%	854	2,28%
Vendée Sèvre Autizes	19 553	30,76%	10 380	27,76%
Total	63 557	100,00%	37 390	100,00%

Critère population

EPCI	Population de l'EPCI		Estimation population dans SMVSA		
	Totale	Ratio BV	habitants	% de l'EPCI	% du SMVSA
Isles du Marais Poitevin	11 153	100,0%	11 153	100,00%	17,3%
Pays Fontenay le comte	30 923	99,8%	30 923	100,00%	48,0%
Pays de l'Hermenault	4 800	53,6%	3 238	67,46%	5,0%
Pays de Ste Hermine	10 825	28,0%	2 997	27,69%	4,7%
Vendée Sèvre Autizes	16 103	100,0%	16 103	100,00%	25,0%
Total	89 806	65,0%	64 414		100,0%



	Taxes 2014 soumises à la GEMAPI par EPCI				
	TH	TFB	TFNB	CFE	Total
CC Isles Marais Poitevin	319 600 €	142 493 €	137 067 €	37 813 €	636 972 €
CC Fontenay le comte	3 098 549 €		35 049 €	2 132 099 €	5 265 697 €
CC de l'Hermenault	360 130 €		11 284 €	210 829 €	582 244 €
Ste Hermine	641 798 €	306 235 €	99 652 €	883 860 €	1 931 545 €
CC Vendée SA	1 193 142 €		41 650 €	892 431 €	2 127 222 €
Total	5 613 219 €	448 728 €	324 701 €	4 157 032 €	10 543 680 €

4,2 Confirmation du principe de mutualisation

Un groupe de travail (2 membres par EPCI) a proposé de conserver l'esprit originel du SMVSA :

- un critère de mutualisation à 50% de la participation
- une indexation simple par milieux ou par besoins en travaux
- Conserver les équilibre globaux qui faisaient consensus, même si les participations globales étaient substantiellement augmentées (x4)

Cette nouvelle taxe se substituant à la participation statutaire des EPCI prise sur le budget principal, permet de se doter de moyens à hauteur des besoins

4,3 Le choix des EPCI



Après une douzaine de simulation le choix effectué a été :

- mutualisation à 50% de la participation indexée sur un critère population
- indexation à 50% sur les surfaces en partant du principe d'une redevance à l'ha qui distingue le marais du bassin versant pour tenir compte de la réalité des équilibres en travaux. La participation à l'ha du marais doit être 2,5 fois supérieure à celle de la plaine.

	Critère de l'EPCI incluse dans SMVSA			Calcul de la participation 2016 par EPCI			
	Versant	Marais	Population	Population	BV	Marais	Total
CC Isles Marais Poitevin	3 566ha	20 822ha	17,31%	85 706,54 €	11 240,83 €	164 089,01 €	261 036,37 €
CC Fontenay le comte	28 686ha	4 615ha	48,01%	237 631,42 €	90 424,69 €	36 368,78 €	364 424,89 €
CC de l'Hermenault	6 241ha	719ha	5,03%	24 884,03 €	19 673,03 €	5 666,12 €	50 223,18 €
Ste Hermine	5 511ha	854ha	4,65%	23 032,63 €	17 371,91 €	6 730,00 €	47 134,53 €
CC Vendée SA	19 553ha	10 380ha	25,00%	123 745,39 €	61 635,43 €	81 800,21 €	267 181,03 €
Total	63 557ha	37 390ha	100,00%	495 000,00 €	200 345,88 €	294 654,12 €	990 000,00 €
Coefficient pondération	50,00%		50,00%	50,00%	20,24%	29,76%	100,00%

Calcul des critères en fonction du besoin estimé 2016

T Marais :	7,88 € par ha de marais
T Versant :	3,15 € par ha de versant
T Mar/T vers	2,50 €



Merci pour votre attention...