

Echange d'expérience – 19 octobre 2017

Les systèmes d'endiguement et leur gestion

Intervenants :

Syndicat Mixte
LAY
Marais Poitevin



Avec le soutien de :



BASSIN VERSANT DE LA CHARENTE

Bassin Charente

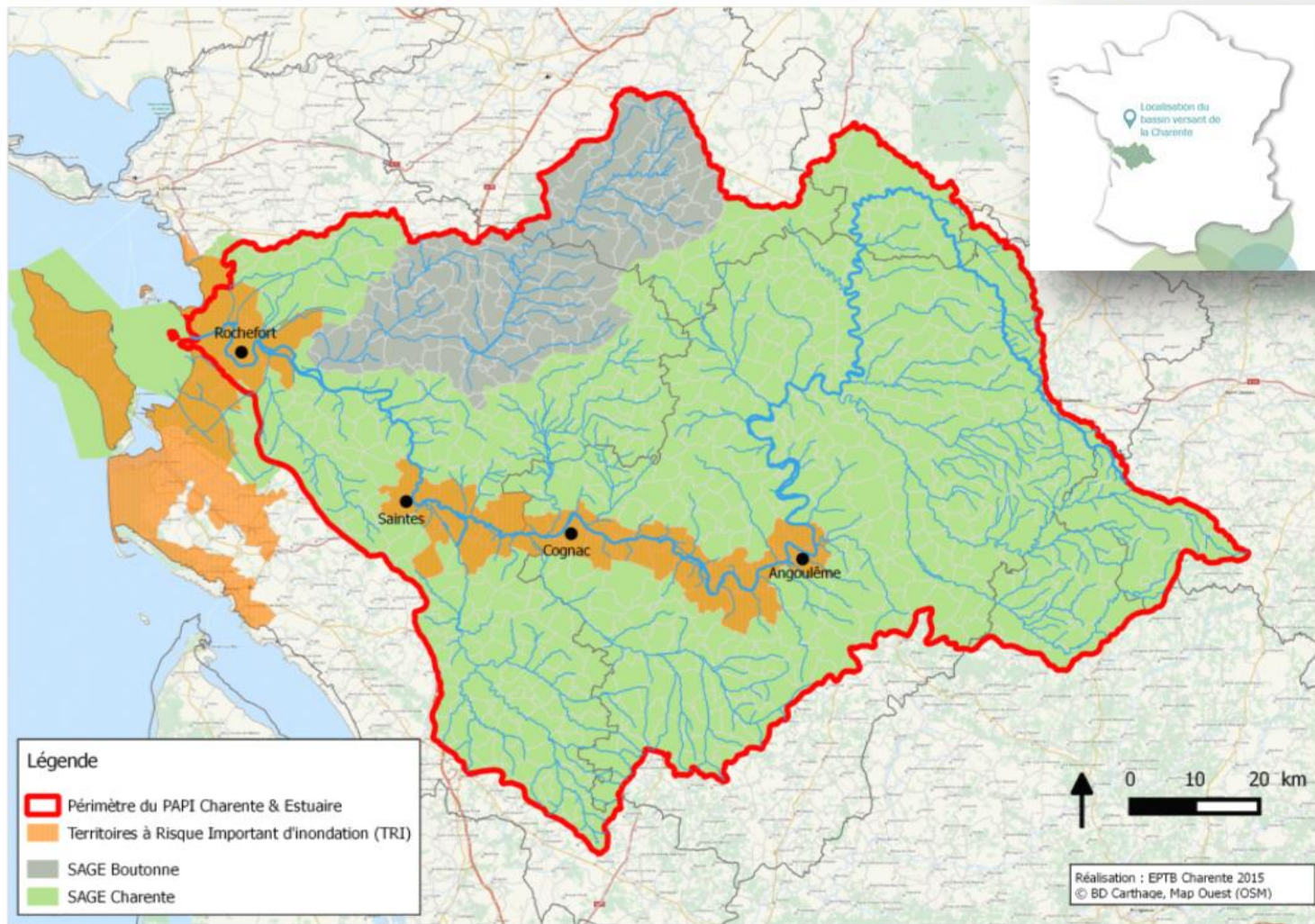
- Fleuve : 365 km
- BV : 10 000 km²
- 30 000 pers. et 15 000 emplois en ZI



- Créé en 1977
- Historique : soutien d'étiage (barrage)
- Evolution SMO en 2017
- Missions « grand cycle eau »

Outils gestion « inondation »

- 1 PAPI
- 2 TRI -> SLGRI
- 2 SAGE



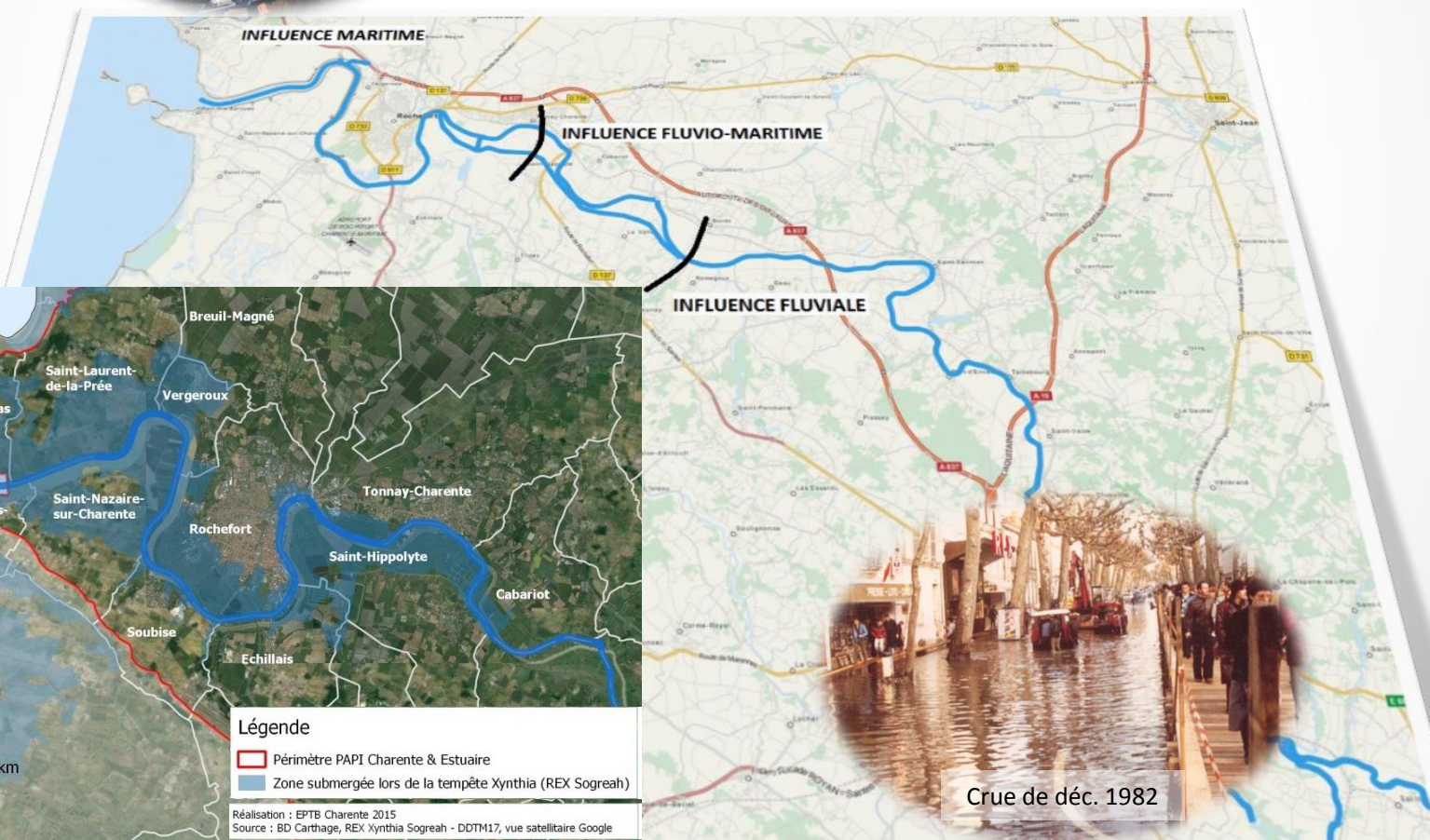
RISQUE INONDATION



Tempête Xynthia

Submersion marine :

- Nov. 1940, ..., déc. 1999, **fév. 2010 (Xynthia)**
- Xynthia : 600 maisons inondées, 60 M € de dégâts

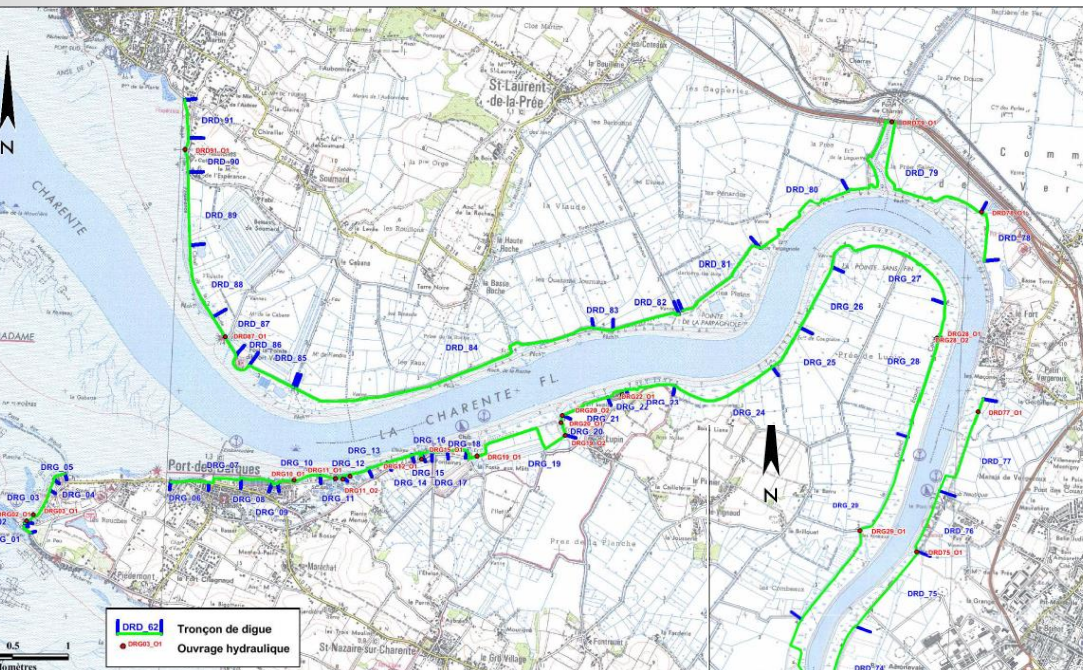


ESTUAIRE DE LA CHARENTE

❑ L'estuaire de la Charente, un site classé au patrimoine riche, entre marais et arsenal maritime

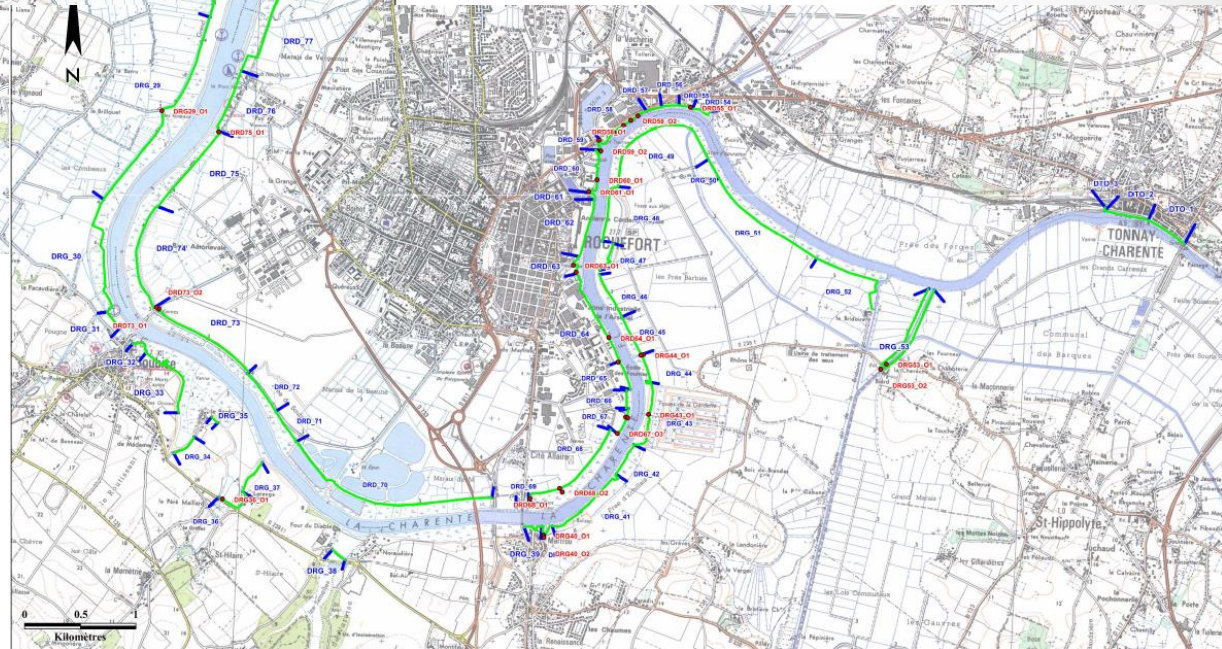


DIGUES ESTUAIRE



Environ 50 km de « digues »

- Majorité de digues en terre
- Travaux d'urgence suite à Xynthia
- Un seul ouvrage classé (Port-des-Barques)



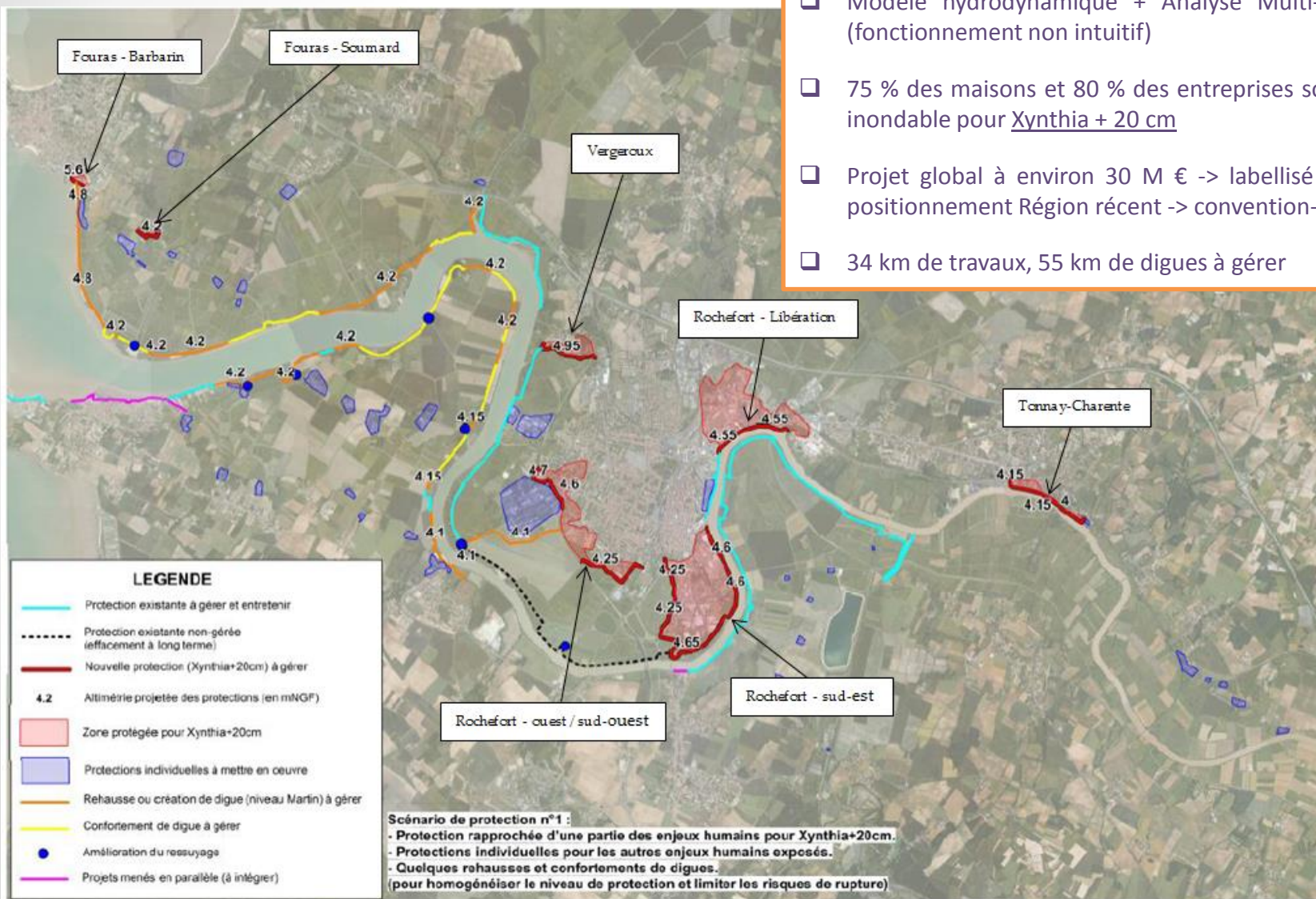
Hétérogénéité :

- Altimétrie -> 40 % du linéaire surversé par plus de 50 cm d'eau pour X+20
- État des ouvrages
- Gestionnaires

ENJEUX	Xynthia + 20 cm
Maisons	1 049
Entreprises	556

Schéma de protection (2014-2015)

- Maître d'ouvrage : CD17 ; futur gestionnaire : CARO
- Modèle hydrodynamique + Analyse Multi-Critères : tests (fonctionnement non intuitif)
- 75 % des maisons et 80 % des entreprises sorties de la zone inondable pour Xynthia + 20 cm
- Projet global à environ 30 M € -> labellisé en juillet 2016, positionnement Région récent -> convention-cadre
- 34 km de travaux, 55 km de digues à gérer





Prise de compétence GEMAPI :
les avancées, les interrogations...