

Carte d'identité



Salmo salar

- **Taille :** 50 à 150 cm
- **Poids :** 2,5 à 30 kg
- **Durée de vie :** 3 à 10 ans
- **Capacité de franchissement :** nage et saut



Salmo trutta trutta

- **Taille :** 30 à 100 cm
- **Poids :** 0,4 à 10 kg
- **Durée de vie :** 3 à 6 ans
- **Capacité de franchissement :** nage et saut

- **La forme de la nageoire caudale :**
légèrement échancrée chez le saumon et droite chez la truite de mer
- **La forme de la bouche :** l'extrémité de la mâchoire du bas dépasse l'aplomb de l'œil chez la truite de mer
- **La couleur :** corps peu tacheté pour le saumon, et avec des ponctuations en croix qui descendent sur les flancs chez la truite de mer

Le saumon et la truite de mer appartiennent à la famille des Salmonidés. Ils ont un corps fuselé, comprimé latéralement avec une nageoire adipeuse caractéristique à l'arrière du dos. La coloration du corps est variable selon l'espèce et le stade de développement. Le jeune saumon traverse l'Atlantique pour trouver des zones de grossissement propices. A son retour sur les côtes européennes, il entame une migration vers sa frayère d'origine (homing). Durant cette phase, il cesse de s'alimenter.

Saumon

Océan

Rivière

Juveniles
1 à 3 ans

Smolts
2 à 3 ans

Grossissement en mer
plusieurs hivers de mer

Migration des smolts
en mer
Avril à mi-juin

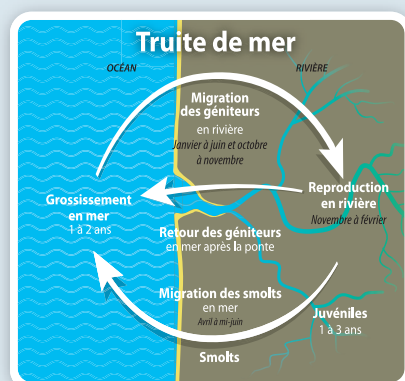
Retour des géniteurs en mer ou mort après la ponte
Avril à mi-juin

Reproduction en rivière
Novembre à janvier

Migration des géniteurs en rivière
Toute l'année et principalement au printemps

Castillons
un hiver de mer

Grands saumons
plusieurs hivers de mer



La reproduction se déroule en hiver, sur des zones de graviers grossiers en amont des bassins versants. Les œufs sont déposés dans une cuvette creusée par la femelle puis recouverts de graviers. Les juvéniles effectuent un séjour en rivière puis recouverts de 1 à 3 ans avant de se smoltifier (métamorphose les préparant à la vie marine) et de rejoindre la mer. Après la reproduction, la quasi totalité des saumons adultes meurent alors que bon nombre de géniteurs de truites de mer survivent.



Le saumon atlantique est classé comme espèce menacée d'extinction et figure à la Directive Habitat Faune Flore (NATURA 2000). C'est un poisson qui exige une bonne qualité de l'eau, ce qui en fait un très bon indicateur de la santé des cours d'eau.

La truite de mer est considérée comme vulnérable en raison des obstacles à la migration empêchant l'accès aux zones de reproduction.

La situation du saumon sur le bassin de la Charente semble très critique. Après la disparition du saumon sur la Boutonne, les remontées de saumons sur l'axe Charente semblent de plus en plus rares. Dans les années 1960-70, plusieurs prises annuelles de saumons signalaient encore des remontées. Depuis, les témoignages et les observations lors des suivis des migrations sont beaucoup plus rares et traduisent une faible abondance du stock.

La truite de mer est une variante migratrice de la truite fario : elles appartiennent à la même espèce.



► Saumon atlantique