



EPTB Charente

INSTITUTION INTERDEPARTEMENTALE POUR L'AMENAGEMENT
DU PLEIN CHARENTE ET SES AFFLUENTS



SAGE
CHARENTE



PROJET DE TERRITOIRE CHARENTE AVAL ET BRUANT

1^{er} COMITE DE TERRITOIRE

Vendredi 13 janvier 2017

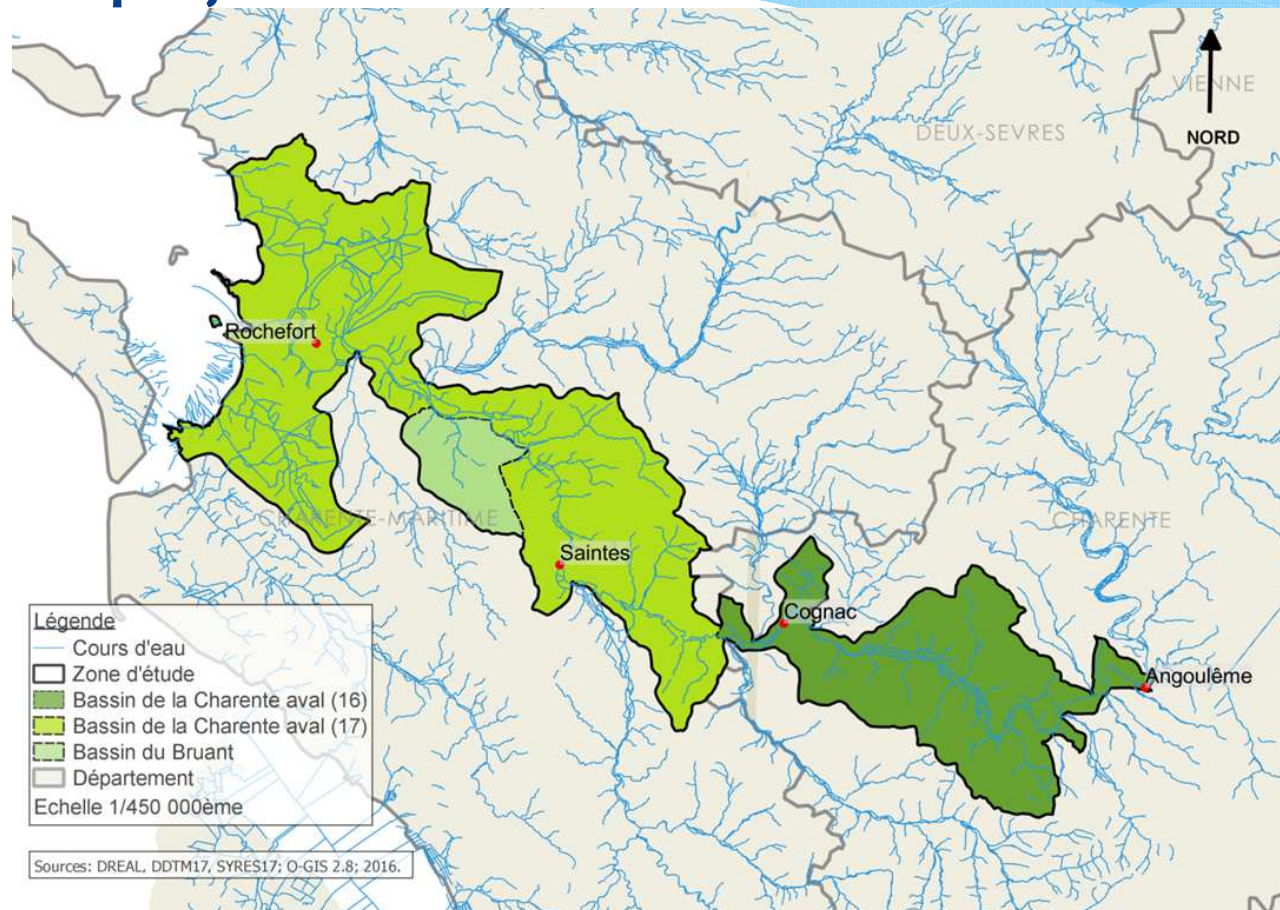
à Saintes

Ordre du jour

1. Contexte et objectifs du projet de territoire
2. Organisation et calendrier
3. Méthodologie : cahier des charges

1/ Contexte et objectifs

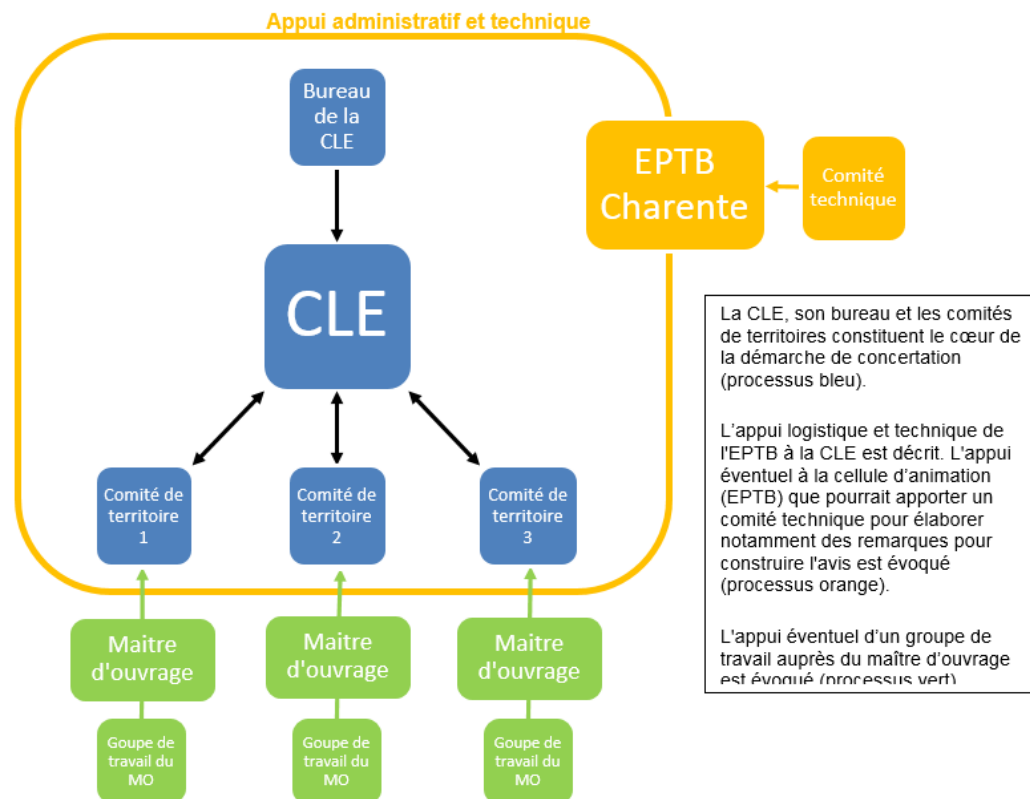
Périmètre du projet de territoire



2/ Organisation et calendrier

Organisation

* RÔLE DE LA CLE ET DU COMITÉ DE TERRITOIRE



2/ Organisation et calendrier

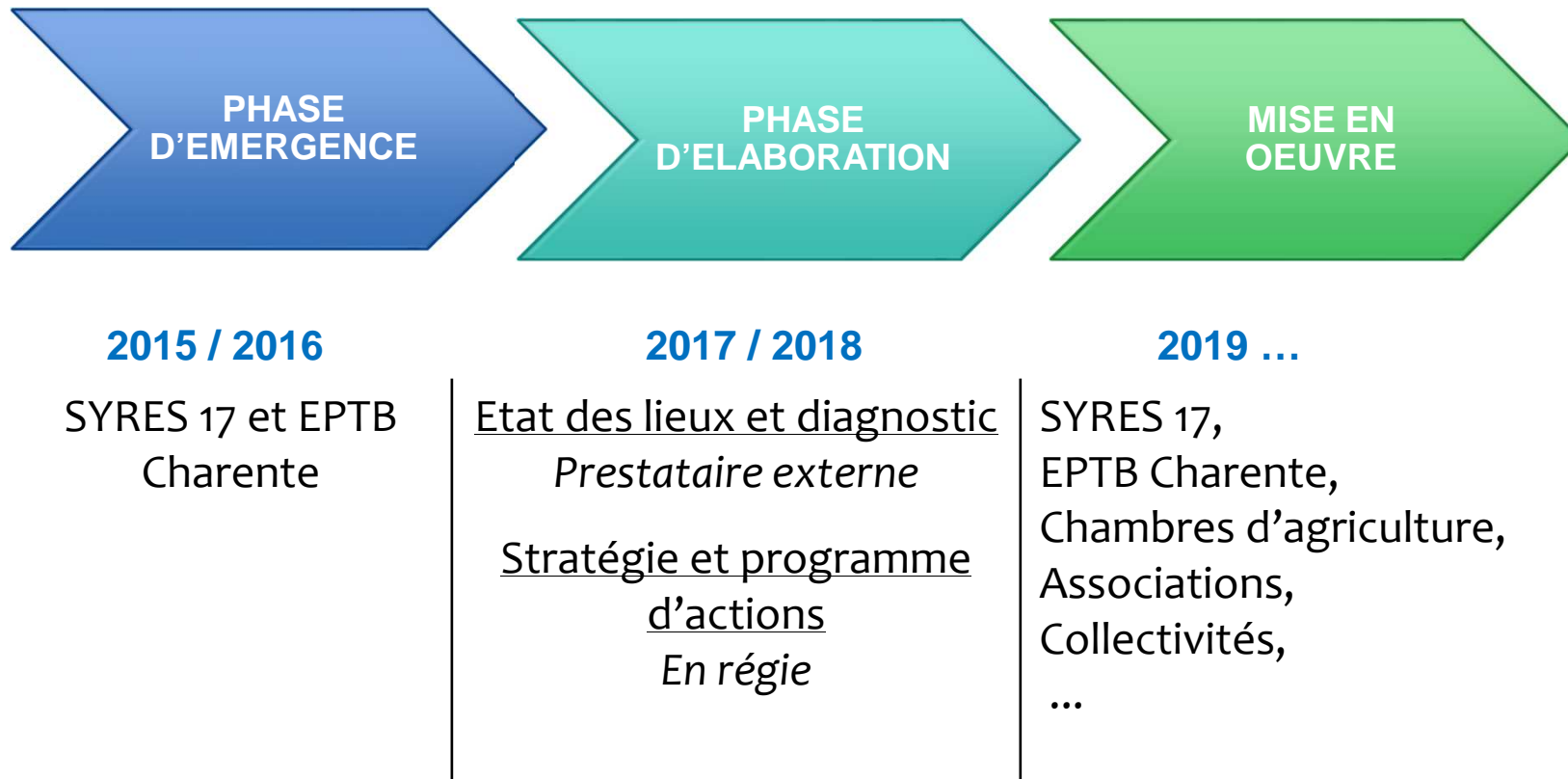
Organisation

* ORGANISATION EPTB/SYRES



2/ Organisation et calendrier

Calendrier



3/ Méthodologie : Cahier des charges

Etude

Objectif : formaliser et compléter la connaissance du bassin pour la construction du programme d'actions du projet de territoire

Maîtrise d'ouvrage de l'étude : EPTB Charente

Co-portage de l'étude (Suivi de la prestation): SYRES17 /EPTB Charente

Coût estimé : de 60 000 à 70 000€

Financement de l'étude:

Participation	Organisme	Taux
Auto-financement	EPTB Charente	7 %
Subventions	SYRES 17	13 %
	Département de Charente Maritime	10 %
	Agence de l'eau Adour Garonne	70 %

3/ Méthodologie : Cahier des Charges

Plan

- * 1 – CONTEXTE DE LA PRESTATION
- * 2 – MISSIONS DU PRESTATAIRE
- * **3 – PHASE 1 : ETAT DES LIEUX**
- * **4 – PHASE 2 : DIAGNOSTIC ET ENJEUX**
- * 5 – DÉROULEMENT DE L'ÉTUDE
- * 6 – DOCUMENTS DE TRAVAIL ET LIVRABLES ATTENDUS
- * 7 – MOYENS HUMAINS

3/ Méthodologie : Cahier des Charges

Etat des lieux/ diagnostic

Deux phases successives:

* Phase 1 – état des lieux

- présenter l'état des lieux quantitatif et qualitatif de la ressource en eau
- décrire les besoins et les usages ayant un impact sur la ressource en eau disponible sur le territoire

* Phase 2 – diagnostic

- définir les enjeux environnementaux
- définir les enjeux socio-économiques
- évaluer de façon détaillée et localisée les économies d'eau à réaliser

3/ Méthodologie : Cahier des Charges

Phase 1 – état des lieux

- * I - Présentation de la zone d'étude
 - Contexte et objectifs du projet de territoire
 - L'organisation actuelle
 - Contexte climatique
 - Contexte pédologique
 - Contexte géologique
 - Occupation du sol

- * II – Présentation détaillée par sous-unité (Charente aval 16, Charente aval 17 et Bruant)
 - Description des ressources en eau :
 - Eau souterraine
 - Eau superficielle
 - Description des éléments en lien avec la gestion de l'eau
 - Contexte hydraulique

3/ Méthodologie : Cahier des Charges

Phase 1 – état des lieux

- * III - Description des usages non-agricoles de la ressource en eau par sous-unité
 - Prélèvement par type d'usage : modalités, ressource exploitée et volume en jeu
 - Usages non agricoles : industrie, eau potable
 - Usages de l'eau « inféodés au milieu » : ostréiculture, pêche...
 - Quantification des niveaux de pression de prélèvement à la masse d'eau (cf dossier AUP)
 - Autres types de pression s'exerçant sur les masses d'eau dégradées (cf PAOT, SAGE, SDAGE)
 - Rejet par type d'usage (actuel, historique)
 - Eau stockée : inventaire des retenues existantes, bilan de leur usage sur la ressource et les milieux.

3/ Méthodologie : Cahier des Charges

Phase 1 – état des lieux

- * IV – Description de l'activité agricole par sous-unité
 - Les modèles agricoles
 - Production agricole
 - Production pluviale
 - Production irriguée
 - Les filières et acteurs

- * V - Etat des lieux des actions d'amélioration de la gestion quantitative et qualitative de l'eau
 - Aménagements sur le bassin versant concourant à une meilleure gestion de l'eau (exemple : programme Re-Sources, plantation de haie, restauration de zones humides, travaux hydromorphologiques, MAE,...) :
 - Rappel des efforts d'économie d'eau déjà réalisés

3/ Méthodologie : Cahier des Charges

Phase 2 – diagnostic

- * Définir les enjeux environnementaux :
 - Délimitation de zones d'actions prioritaires faisant ressortir les causes des dysfonctionnements (quantitatifs/qualitatifs) observés,
 - Bilan des objectifs hydrologiques et conséquences sur les milieux,

- * Définir les enjeux socio-économiques :
 - Définition des objectifs pour chacun des usages, et notamment en agriculture : priorisation de la sécurisation de certaines productions, filières, pérennité des exploitations agricoles, économie des territoires, etc...

- * Evaluer de façon détaillée et localisée les économies d'eau à réaliser et notamment les diminutions de prélèvements à l'étiage (en prenant en compte dans la mesure du possible la problématique du changement climatique).

3/ Cahier des charges

année 2017

JANVIER	FEVRIER	MARS	AVRIL	MAI	JUIN	JUILLET	AOUT	SEPTEMBRE	OCTOBRE	NOVEMBRE	DECEMBRE
DI 1	ME 1	ME 1	SA 1	LU 1	JE 1	SA 1	MA 1	VE 1	DI 1	ME 1	VE 1
LU 2	JE 2	JE 2	DI 2	MA 2	VE 2	DI 2	ME 2	SA 2	LU 2	JE 2	SA 2
MA 3	VE 3	VE 3	LU 3	ME 3	SA 3	LU 3	JE 3	DI 3	MA 3	VE 3	DI 3
ME 4	SA 4	SA 4	MA 4	JE 4	DI 4	MA 4	VE 4	LU 4	ME 4	SA 4	LU 4
JE 5	DI 5	DI 5	ME 5	VE 5	LU 5	ME 5	SA 5	MA 5	JE 5	DI 5	MA 5
VE 6	LU 6	LU 6	JE 6	SA 6	MA 6	JE 6	DI 6	ME 6	VE 6	LU 6	ME 6
SA 7	MA 7	MA 7	VE 7	DI 7	ME 7	VE 7	LU 7	JE 7	SA 7	MA 7	JE 7
DI 8	ME 8	ME 8	SA 8	LU 8	JE 8	SA 8	MA 8	VE 8	DI 8	ME 8	VE 8
LU 9	JE 9	JE 9	DI 9	MA 9	VE 9	DI 9	ME 9	SA 9	LU 9	JE 9	SA 9
MA 10	VE 10	VE 10	LU 10	ME 10	SA 10	LU 10	JE 10	DI 10	MA 10	VE 10	DI 10
ME 11	SA 11	SA 11	MA 11	JE 11	DI 11	MA 11	VE 11	LU 11	ME 11	SA 11	LU 11
JE 12	DI 12	DI 12	ME 12	VE 12	LU 12	ME 12	SA 12	MA 12	JE 12	DI 12	MA 12
VE 13	LU 13	LU 13	JE 13	SA 13	MA 13	JE 13	DI 13	ME 13	VE 13	LU 13	ME 13
SA 14	MA 14	MA 14	VE 14	DI 14	ME 14	VE 14	LU 14	JE 14	SA 14	MA 14	JE 14
DI 15	ME 15	ME 15	SA 15	LU 15	JE 15	SA 15	MA 15	VE 15	DI 15	ME 15	VE 15
LU 16	JE 16	JE 16	DI 16	MA 16	VE 16	DI 16	ME 16	SA 16	LU 16	JE 16	SA 16
MA 17	VE 17	VE 17	LU 17	ME 17	SA 17	LU 17	JE 17	DI 17	MA 17	VE 17	DI 17
ME 18	SA 18	SA 18	MA 18	JE 18	DI 18	MA 18	VE 18	LU 18	ME 18	SA 18	LU 18
JE 19	DI 19	DI 19	ME 19	VE 19	LU 19	ME 19	SA 19	MA 19	JE 19	DI 19	MA 19
VE 20	LU 20	LU 20	JE 20	SA 20	MA 20	JE 20	DI 20	ME 20	VE 20	LU 20	ME 20
SA 21	MA 21	MA 21	VE 21	DI 21	ME 21	VE 21	LU 21	JE 21	SA 21	MA 21	JE 21
DI 22	ME 22	ME 22	SA 22	LU 22	JE 22	SA 22	MA 22	VE 22	DI 22	ME 22	VE 22
LU 23	JE 23	JE 23	DI 23	MA 23	VE 23	DI 23	ME 23	SA 23	LU 23	JE 23	SA 23
MA 24	VE 24	VE 24	LU 24	ME 24	SA 24	LU 24	JE 24	DI 24	MA 24	VE 24	DI 24
ME 25	SA 25	SA 25	MA 25	JE 25	DI 25	MA 25	VE 25	LU 25	ME 25	SA 25	LU 25
JE 26	DI 26	DI 26	ME 26	VE 26	LU 26	ME 26	SA 26	MA 26	JE 26	DI 26	MA 26
VE 27	LU 27	LU 27	JE 27	SA 27	MA 27	JE 27	DI 27	ME 27	VE 27	LU 27	ME 27
SA 28	MA 28	MA 28	VE 28	DI 28	ME 28	VE 28	LU 28	JE 28	SA 28	MA 28	JE 28
DI 29		ME 29	SA 29	LU 29	JE 29	SA 29	MA 29	VE 29	DI 29	ME 29	VE 29
LU 30		JE 30	DI 30	MA 30	VE 30	DI 30	ME 30	SA 30	LU 30	JE 30	SA 30
MA 31		VE 31		ME 31		LU 31	JE 31		MA 31		DI 31

Consultation

Analyse des offres + notification

Etude

Réunion

Animateur SYRES 17

Nicolas GUITTOT

05 46 97 55 13

syres.charentemaritime@gmail.com



Animateur EPTB Charente

Romain OZOG

05 46 74 02 90

07 78 98 74 97

romain.ozog@fleuve-charente.net



EPTB Charente

INSTITUTION INTERDEPARTAMENTALE POUR L'AMENAGEMENT
DU FLEUVE CHARENTE ET SES AFFLUENTS