

ATELIER RALENTISSEMENT DES ÉCOULEMENTS

Dans le cadre des PTGE, quelles actions pourraient être envisagées pour améliorer le ralentissement des écoulements, tant en milieu urbain que rural ?

Mardi 26 septembre 2023, de 9h à 12h

Chemin des Prises - 17610 Chaniers (Salle des Prises)



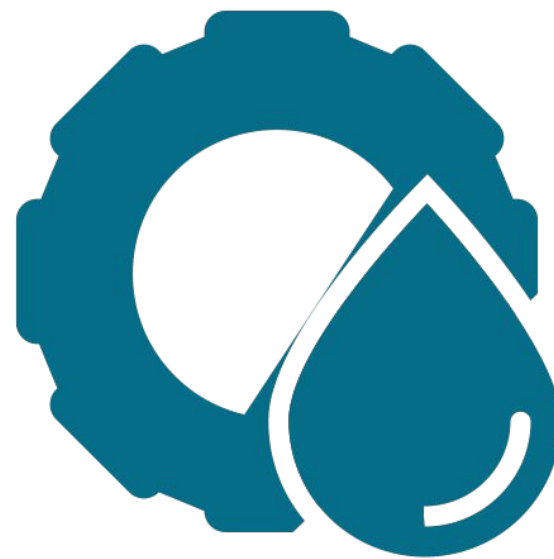
PTGE Charente aval Bruant et Seugne

Programme de l'après-midi

- **Contexte de l'atelier**
- **Objectif et déroulé de l'atelier**
- **Animation et temps de travail**

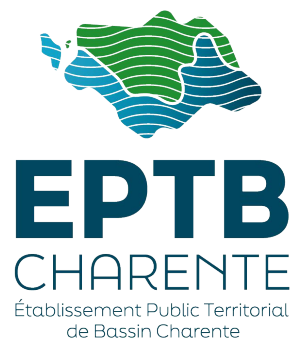


Contexte de l'atelier



Contexte – PTGE ?

Co-portage :



Objectif :

Co-construction d'un programme d'actions pour **retrouver l'équilibre quantitatif** d'un bassin versant

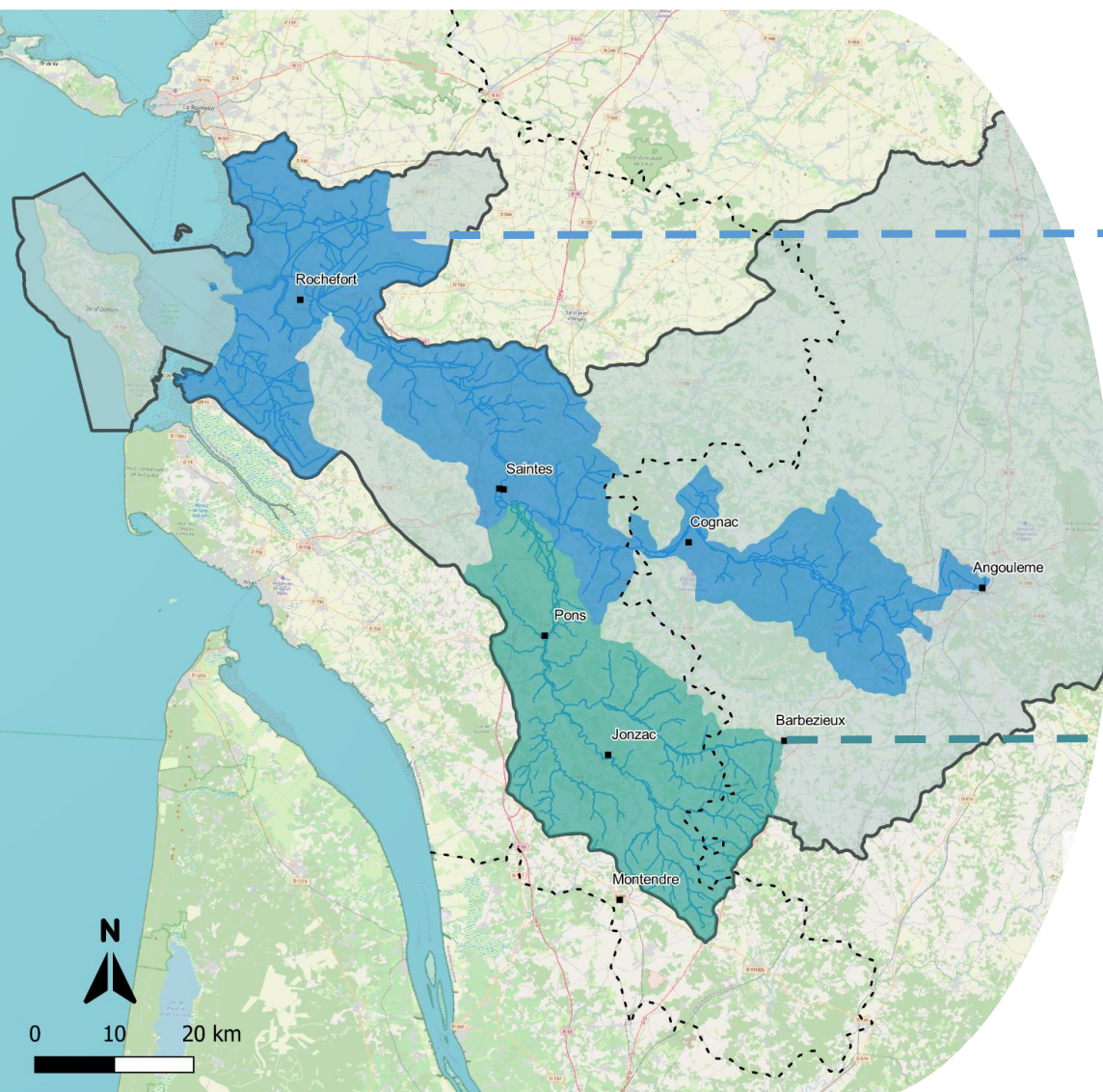
+

Qualité et changement climatique

PTGE = Projet de Territoire pour la Gestion de l'Eau

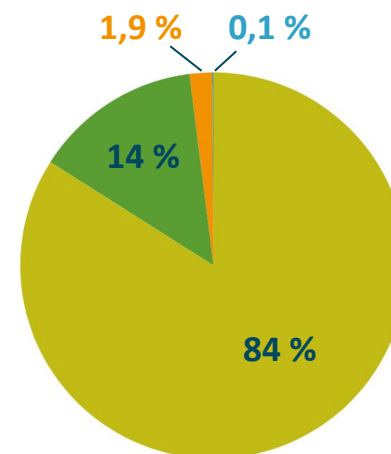
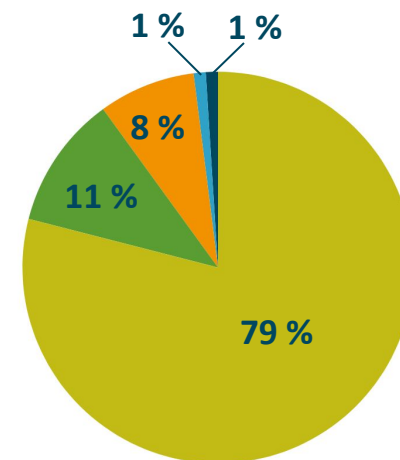


Contexte – Les territoires PTGE



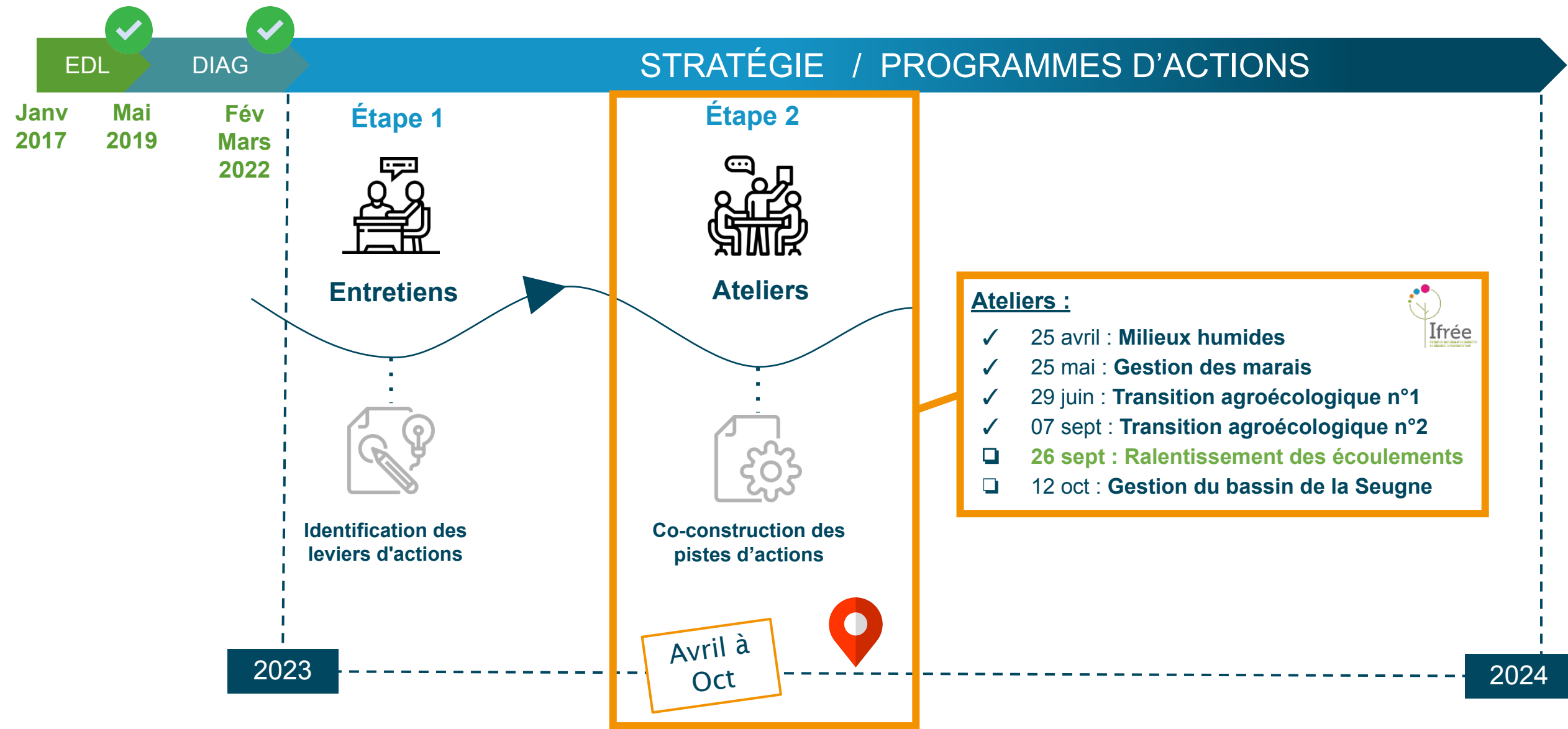
Charente aval Bruant
1690 km²

Seugne
984 km²

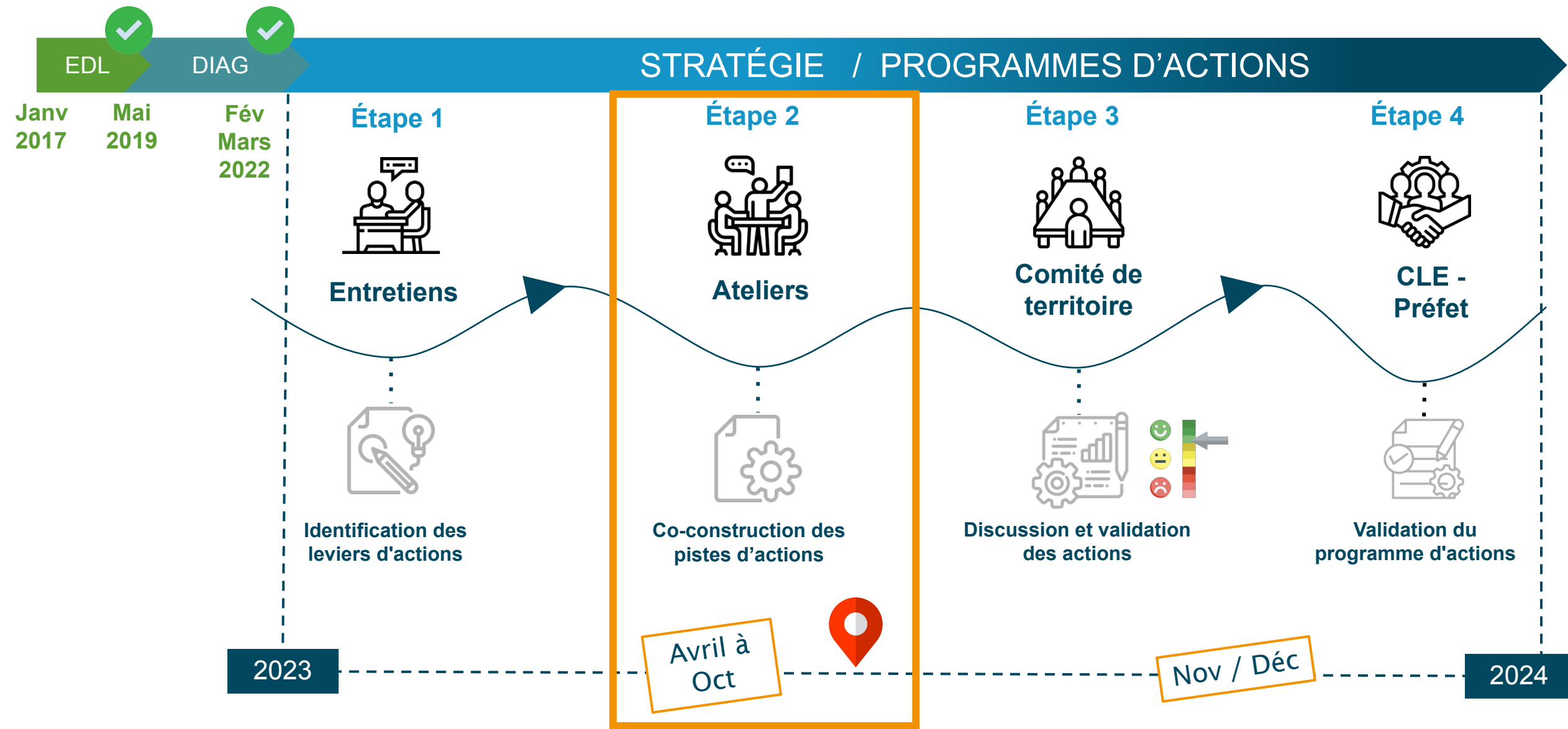


- Surfaces agricoles
- Forêts et milieux semi-naturels
- Surfaces artificialisées
- Surface en eau
- Zones humides

Contexte – Quelles phases et méthodes ?



Contexte – Quelles phases et méthodes ?



Contexte – Pourquoi cet atelier ?

“

Dans le cadre des PTGE, quelles actions pourraient être envisagées pour améliorer le ralentissement des écoulements, tant en milieu urbain que rural ?

”

Problématique du drainage des sols

- Thématique transversale
- Peu de visibilité
- Peu de données
- Peu abordé



Facilite le ruissellement



Limite l'infiltration



Impact sur l'état quantitatif



Équipe d'animation



Clément BÉRACOCHEA
Animateur des PTGE



Hélène COCHERIL
Animatrice des PTGE



Laurence CARDINAL-ANDRÉ



Tour de table



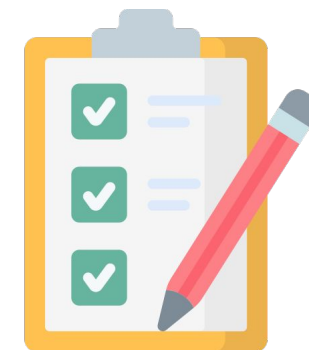
Objectif et déroulé de l'atelier



Objectif de production de l'atelier

A l'issue de cette réunion, vous aurez :

- **Exploré et partagé un socle commun** d'actions déjà conduites en matière de ralentissement des écoulements dans les domaines du drainage agricole et urbain sur les territoires concernés par les PTGE
- **Réalisé un premier état des lieux** de ces actions existantes : ce qui fonctionne bien, moyennement ou voire ce qui est freiné
- **Exploré un champ des possibles plus large sur ce qui pourrait se faire** en matière de ralentissement des écoulements dans les domaines du drainage agricole et urbain sur les territoires concernés, améliorant la situation quantitative de la ressource en eau



Une progressivité de travail

Phase 1 : Partager un socle commun de ce qui se fait déjà en matière de ralentissement des écoulements, sur les volets drainage agricole et urbain

- **1^{er} temps** – **Témoignage d'actions se faisant ailleurs**
Interventions de l'EPTB Charente et du SYRES 17 (en plénière)
- **2^e temps** – **Recueil des actions se faisant sur les territoires des PTGE Charente aval Bruant et Seugne**
Sollicitation des connaissances des participants.es (en plénière)
- **3^e temps** – **Exploration détaillée de certaines des actions recueillies et réalisation d'un état des lieux**
Sollicitation de l'expertise des participants.es (en petits groupes)

Pause



Une progressivité de travail

Phase 2 : Explorer plus largement ce qui pourrait se faire en matière d'actions et pratiques nouvelles pour ralentir les écoulements sur les territoires des PTGE concernés, sur les volets drainage agricole et urbain

- **1^{er} temps – Identification de besoins**

Analyse à chaud des productions des participants.es (en plénière)

- **2^e temps – Questionnements sur « Comment faire » pour diffuser/sensibiliser les acteurs concernés à mettre en œuvre des actions et pratiques déjà existantes ? « Comment faire » pour développer d'autres actions et pratiques ?**

Contribution des participants.es (World café)

- **3^e temps – Mise en commun des propositions et recommandations**

Conclusion de l'atelier





Horaire de fin : 12h00



An aerial photograph of a river meandering through a lush green landscape. The river is dark and winding, surrounded by vibrant green fields and patches of trees. A semi-transparent rectangular box is overlaid in the center of the image, containing the text 'PHASE 1' and a descriptive paragraph. The word 'PHASE' is in a dark blue font, and the number '1' is in a dark green font.

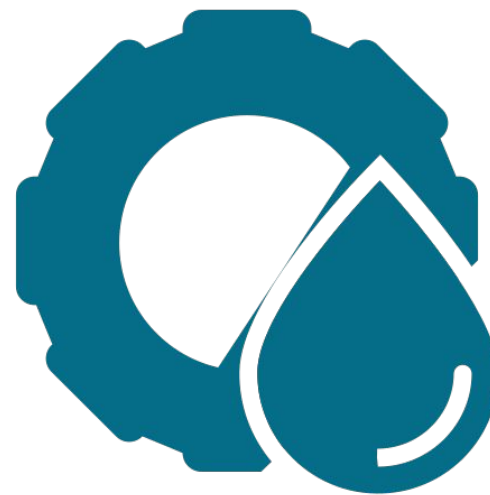
PHASE 1

Partager un socle commun de ce qui se fait déjà en matière de ralentissement des écoulements, sur les volets drainage agricole et urbain



Temps 1

Quelles actions pour ralentir les écoulements ?



Objectifs

1er temps – Témoignage d'actions se faisant ailleurs

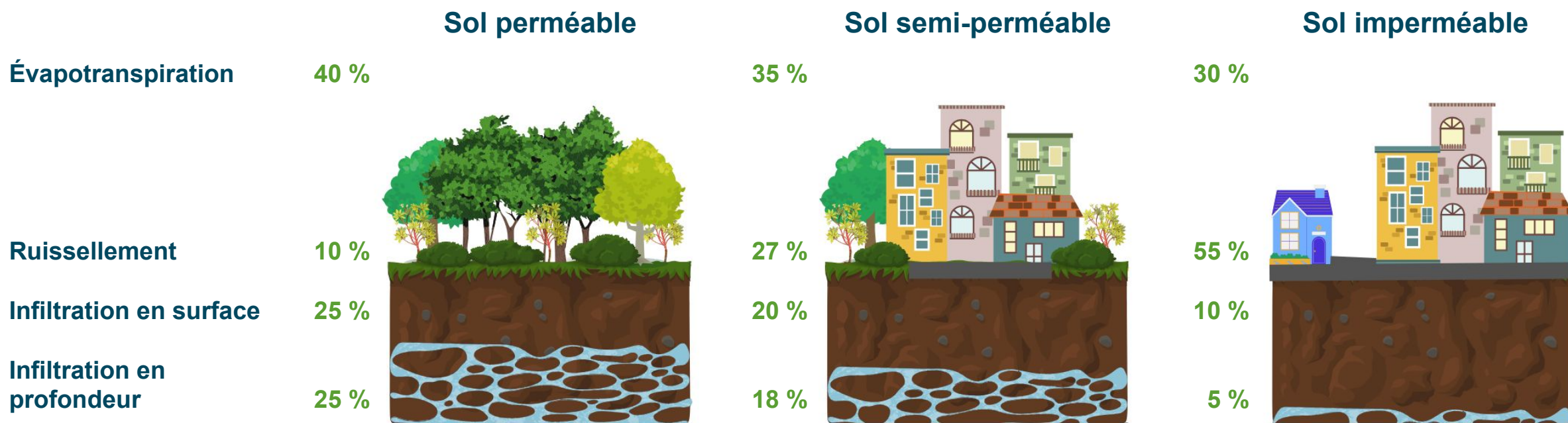
Interventions de l'EPTB Charente et du SYRES 17 : 15 minutes en plénière

Il s'agit de :

- Témoigner d'expériences se faisant ailleurs que sur les PTGE qui nous concernent, vous faisant penser à des actions similaires ou toutes autres sur les territoires qui vous concernent.

Ralentir les écoulements – Milieu urbain

Désimperméabilisation du sol



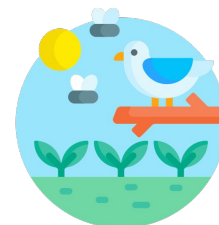
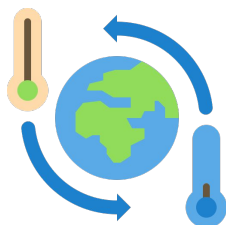
d'après ROBVQ

Ralentir les écoulements – Milieu urbain

Désimperméabilisation du sol - Bénéfices

Adaptation au changement climatique

Objectif du “0 artificialisation nette” d’ici 2050
(loi Climat et résilience, juillet 2021)



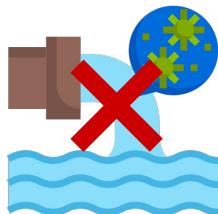
Biodiversité

Lutte contre les inondations



Cadre de vie

Prévention contre les pollutions



Moins coûteux

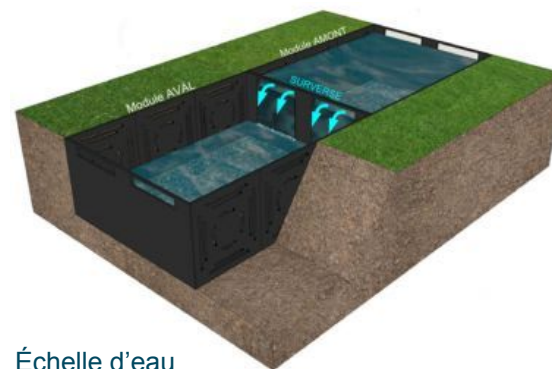
Ralentir les écoulements – Milieu urbain

Désimperméabilisation du sol - Types d'aménagements



Ralentir les écoulements – Milieu urbain

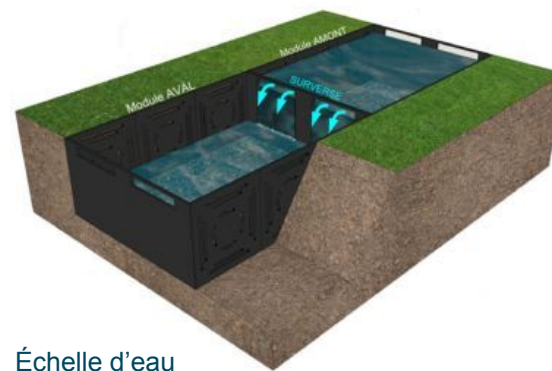
Désimperméabilisation du sol - Types d'aménagements



Échelle d'eau

Ralentir les écoulements – Milieu urbain

Désimperméabilisation du sol - Types d'aménagements



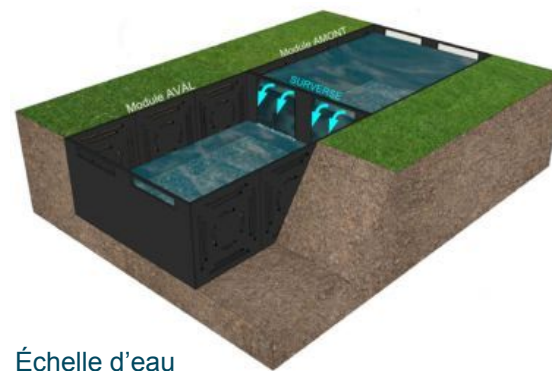
Échelle d'eau



Sol perméable

Ralentir les écoulements – Milieu urbain

Désimperméabilisation du sol - Types d'aménagements



Échelle d'eau



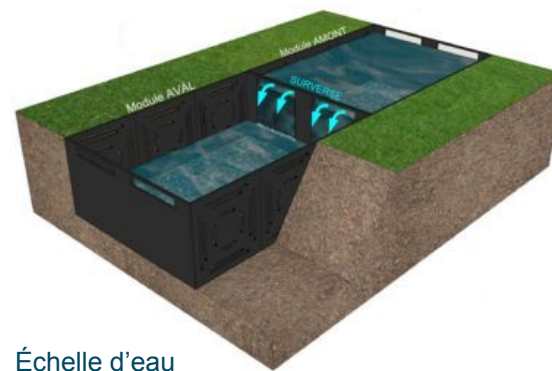
Sol perméable



Jardin de pluie

Ralentir les écoulements – Milieu urbain

Désimperméabilisation du sol - Types d'aménagements



Échelle d'eau



Jardin de pluie



Sol perméable



Noue (fossé végétalisé)

Ralentir les écoulements – Milieu urbain

Désimperméabilisation du sol - Types d'aménagements

Types d'aménagements	Impacts	Diminue le ruissellement	Filtre les pollutions	Contrôle l'érosion	Recharge les nappes	Stocke l'eau
Toiture végétalisée		●	●			
Sol perméable (poreux ou végétalisé)		●			●	
Récupérateur d'eau de pluie		●				●
Puits d'infiltration		●			●	●
Échelle d'eau		●			●	●
Tranchée drainante		●			●	●
Bassin d'infiltration		●			●	●
Bande filtrante		●	●	●	●	
Noue (fossé végétalisé)		●	●	●	●	●
Jardin de pluie		●	●	●	●	●



Bande filtrante

Élimine 70-90 % des métaux et particules en suspension
25-65 % des polluants (phosphore, azote...)



Jardin de pluie

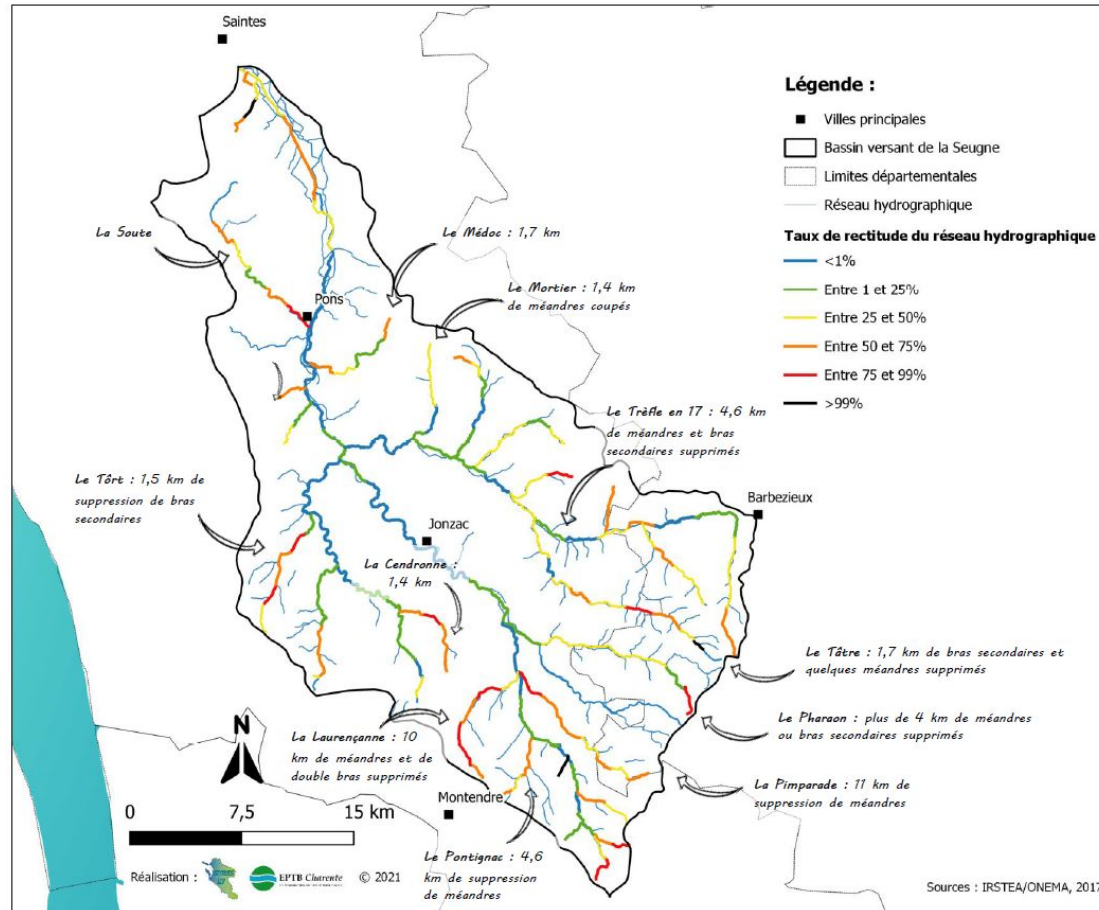
Infiltre 30 % d'eau supplémentaire par rapport à une pelouse

Ralentir les écoulements – Milieu rural

- Restauration hydromorphologique



- Constat** : lit rectifié/recalibré = suppression des méandres → favorise l'évacuation de l'eau

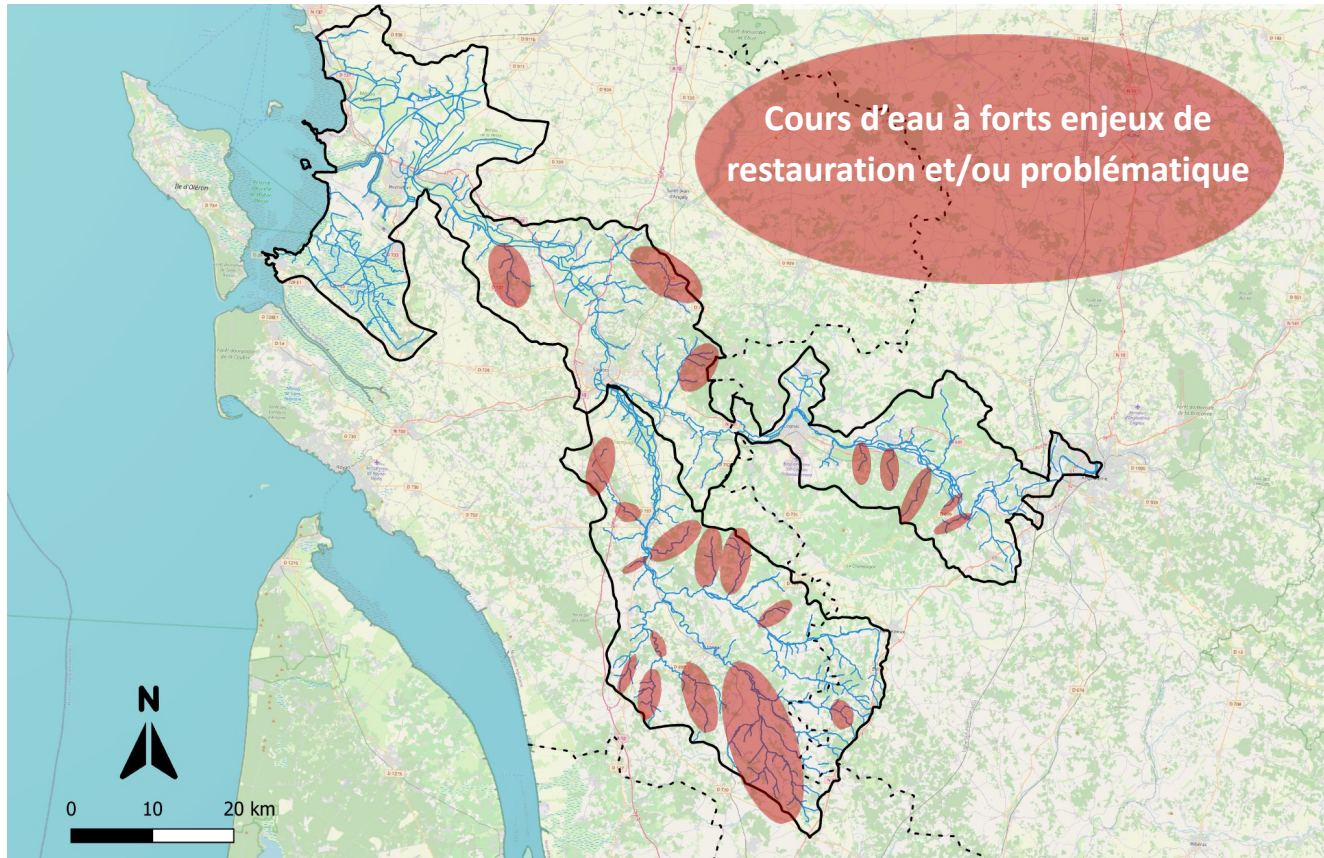


Carte : Taux de rectitude sur le bassin de la Seugne



Ralentir les écoulements – Milieu rural

- Restauration hydromorphologique

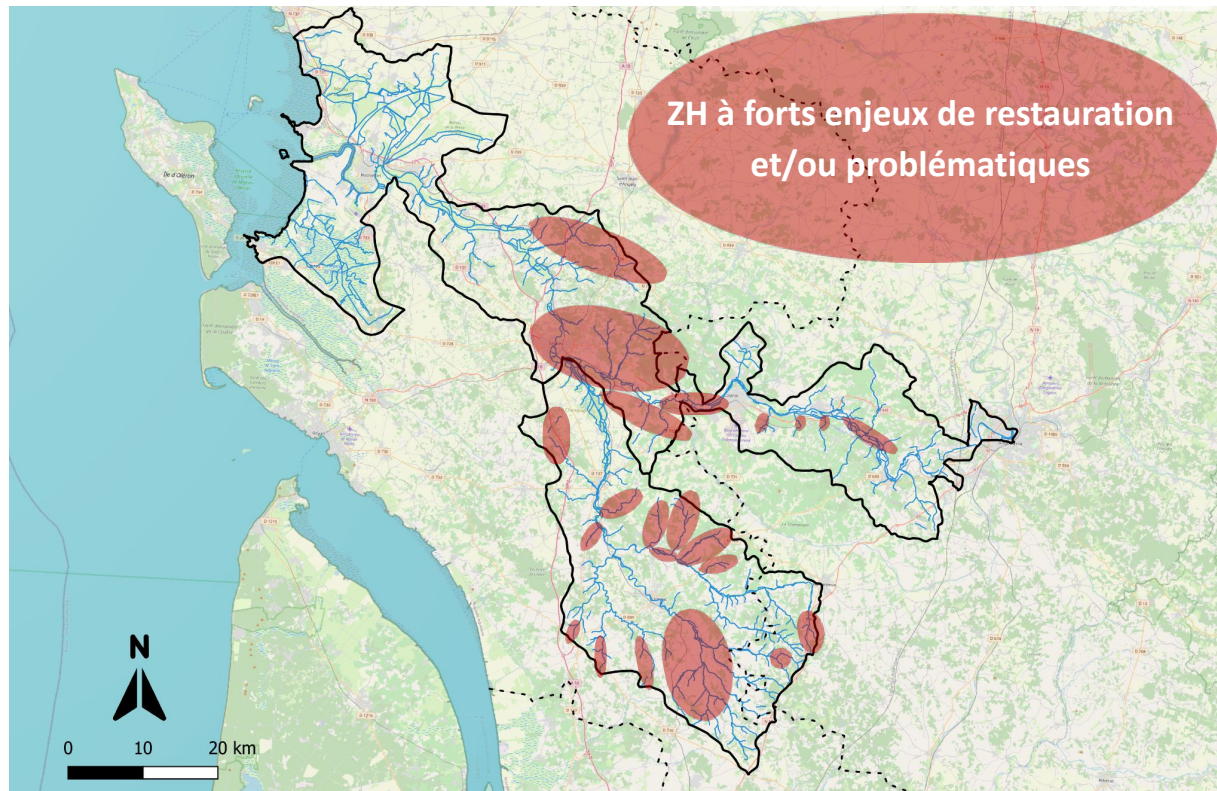


- **Constat** : lit rectifié/recalibré = suppression des méandres → favorise l'évacuation de l'eau
- **Objectif** : restaurer les cours d'eau (*reméandrage, recharge granulométrique...*) pour favoriser l'expansion des crues ; remonter la ligne d'eau du cours d'eau et de sa nappe d'accompagnement ; limiter les assecs
- **Maîtrise d'ouvrage potentielle** : syndicats de rivières



Ralentir les écoulements – Milieu rural

- Restauration hydromorphologique
- **Restauration et préservation des zones humides**



- **Constat** : disparition/dysfonctionnement des ZH, drainage
- **Objectif** : les restaurer pour rendre leurs fonctionnalités (ralentissement des écoulements, stockage, régulation des crues ...)
- **Maîtrise d'ouvrage potentielle** : syndicats de rivières

Ralentir les écoulements – Milieu rural

- Restauration hydromorphologique
- Restauration et préservation des zones humides
- **Maintenir et développer les surfaces enherbées**
(prairies permanentes, couverts)



© SYMBAS

- **Constat** : pas de protection réglementaire des prairies permanentes ; déclin de la filière élevage
- **Objectif** : maintenir et recréer des prairies permanentes pour améliorer l'infiltration de l'eau, protéger le sol de l'érosion et soutenir la filière
- **Maîtrise d'ouvrage potentielle** : collectivités ; agriculteurs ; propriétaires privés

Localisation :

L'ensemble des vallées alluviales
(priorité entre Saintes et Cognac)

Ralentir les écoulements – Milieu rural

- Restauration hydromorphologique
- Restauration et préservation des zones humides
- Maintenir et développer les surfaces enherbées (prairies permanentes, couverts)
- **Gestion des fossés (agricoles/routiers...)**



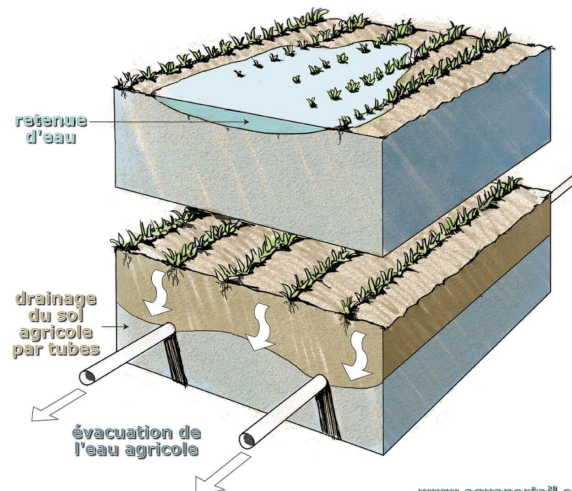
- **Constat** : drainage et assèchement des sols agricoles et ZH (ex. Romède, Coran, Bourru)
- **Objectif** : comblement de fossés pour favoriser la recharge des nappes ; ralentir les écoulements ; limiter l'aggravation des inondations à l'aval
- **Maîtrise d'ouvrage potentielle** : collectivités ; syndicats de rivières ; agriculteurs

Localisation :

Têtes de bassin versant des affluents

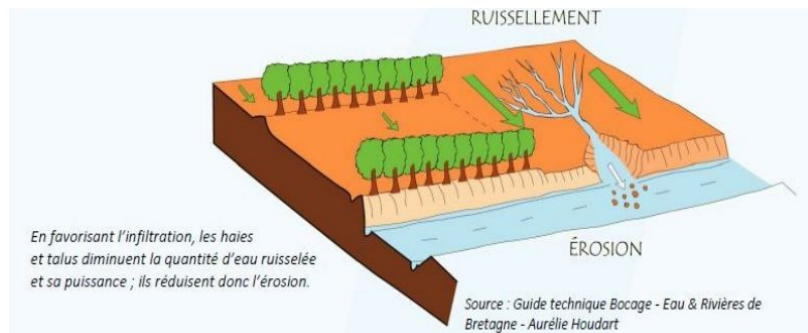


Le drainage = l'ensemble des travaux d'aménagements hydro-agricoles réalisés sur un site ou sur une parcelle pour supprimer ou réduire les excès d'eau.
Aménagements : fossés à ciel ouvert ou réseaux de drains agricoles enterrés



Ralentir les écoulements – Milieu rural

- Restauration hydromorphologique
- Restauration et préservation des zones humides
- Maintenir et développer les surfaces enherbées (prairies permanentes, couverts)
- Gestion des fossés (agricoles / routiers / cours d'eau)
- **Plantation de haies**



- **Constat** : disparition des haies (remembrement) → ruissellement, érosion des sols
- **Objectif** : améliorer l'infiltration de l'eau ; ralentir les écoulements ; réduire les transferts de polluants
- **Maîtrise d'ouvrage potentielle** :



Localisation :

Ensemble du territoire
(priorité aux secteurs à fort ruissellement)



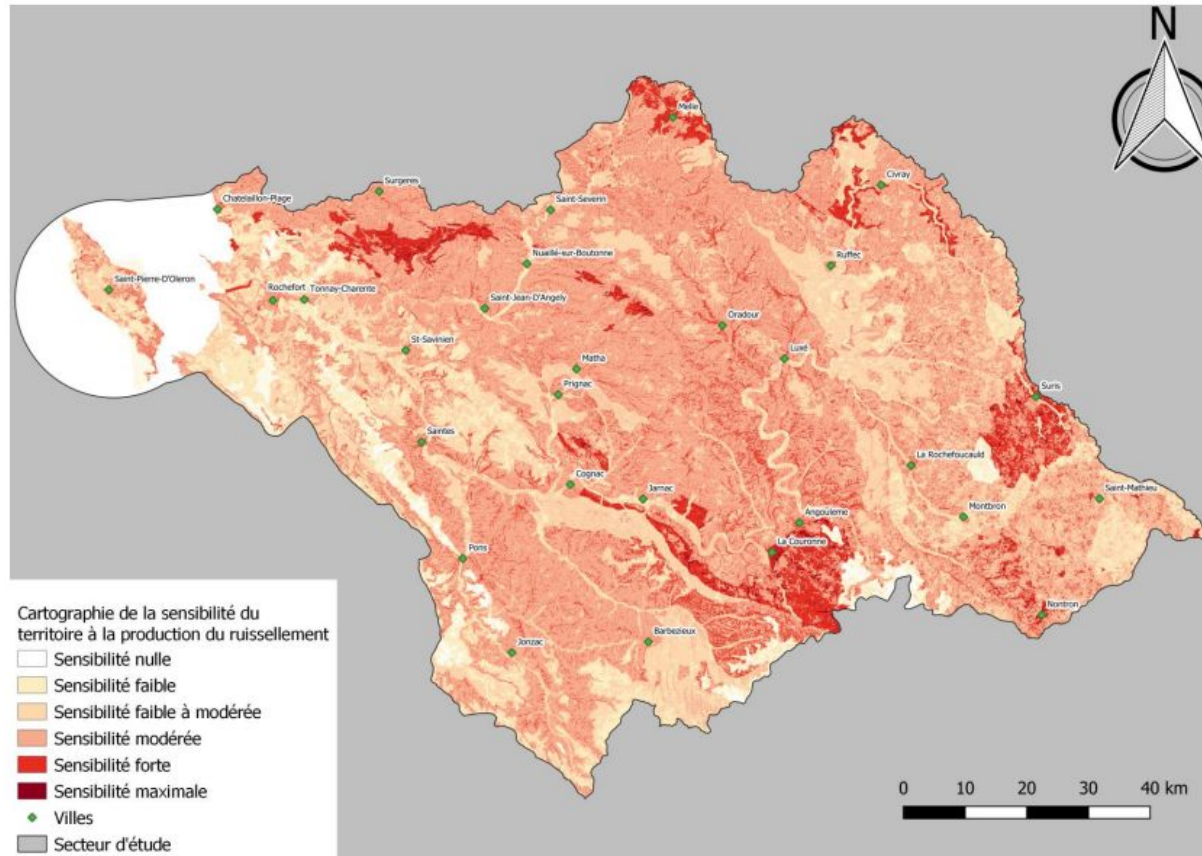
Outils existants – Guide d'accompagnement



Intégration dans les **documents d'urbanisme** (compatibilité)

- **Cheminement de l'eau et ses composantes**
maillage bocager, ZH, réseau hydrographique et ZEC
- **Méthode d'inventaire** → Montage et déroulement

Outils existants – Rapports techniques



Carte de la sensibilité du territoire à la production du ruissellement

Étude de ralentissement dynamique des crues du bassin versant de la Charente

Rapport phase 1 : Prélocalisation des zones
d'expansion des crues et des zones de
ruissellements

Outils existants – Rapports techniques

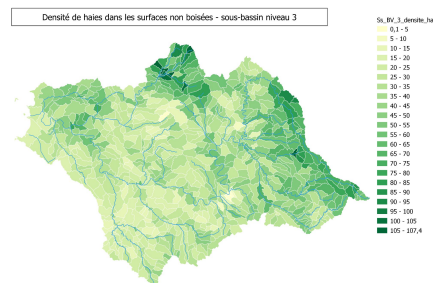
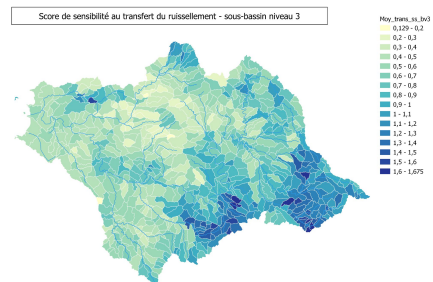
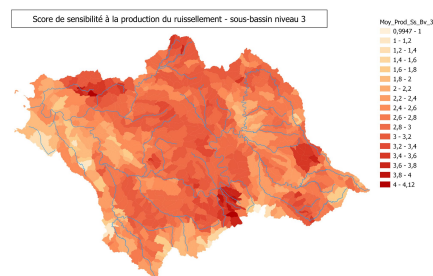
Reconquête du bocage



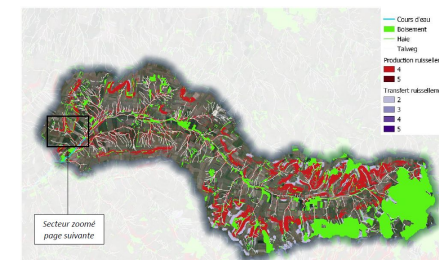
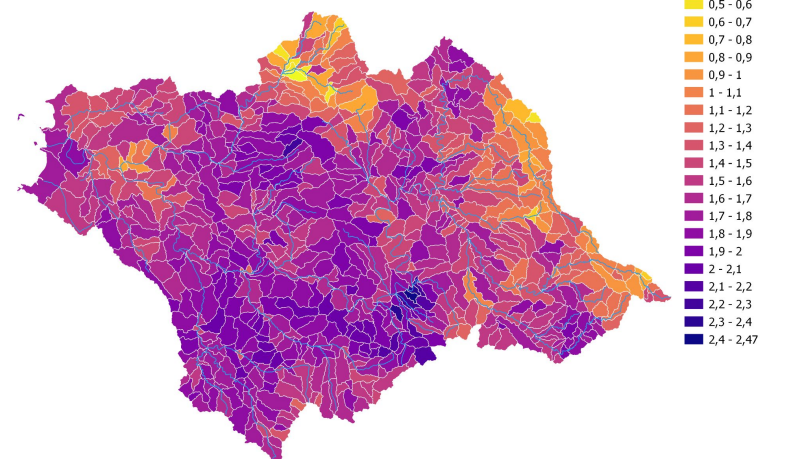
Propositions d'utilisation des
cartes de sensibilité au
ruissellement pour cibler
l'implantation de haies

[POUR MISE A DISPOSITION DU PROJET DE HENNESSY]

EPTB CHARENTE
FÉVRIER 2021

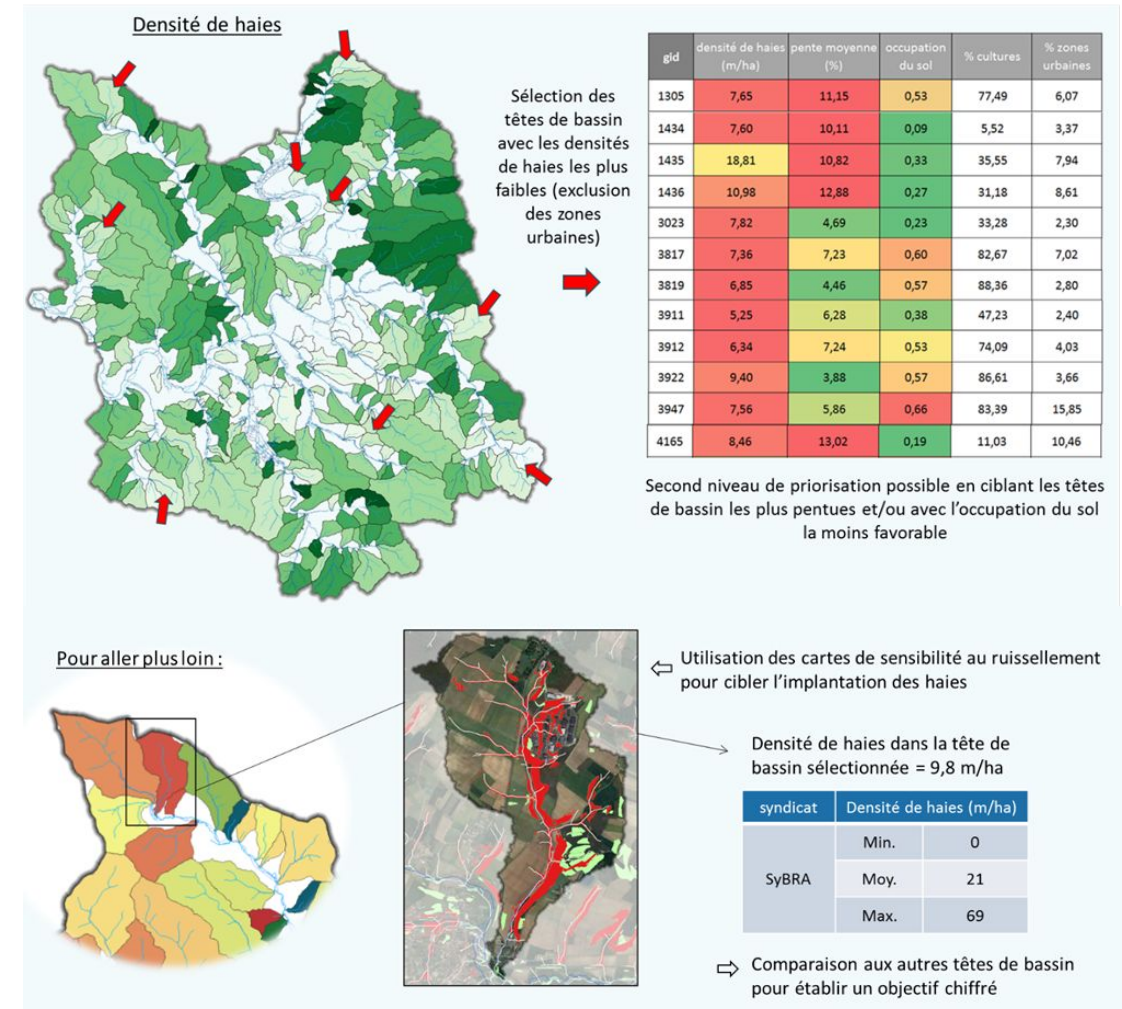
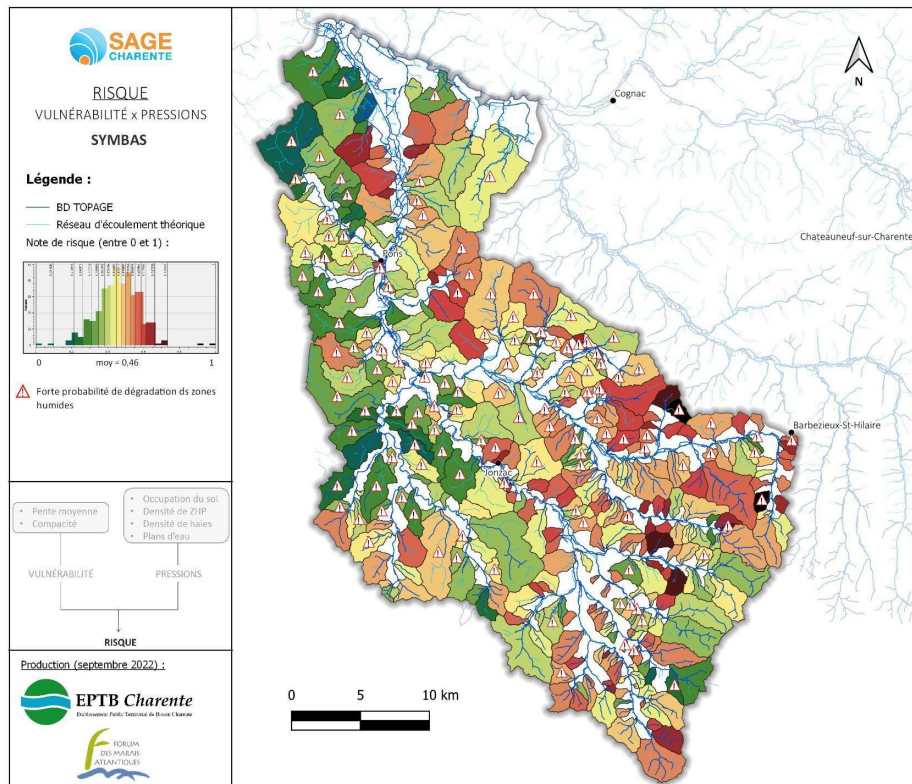


Note "intérêt à agir" pour l'implantation de haies vis-à-vis du ruissellement - sous-bassin niveau 3



Outils existants – Rapports techniques

Délimitation et caractérisation des têtes de bassin versant



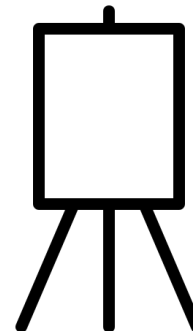


Temps 2



Objectifs

2^e temps – Recueil des actions se faisant sur les territoires des PTGE Charente aval Bruant et Seugne



Il s'agit de :

- Solliciter vos connaissances sur ce qui se fait déjà ;
- Recueillir et partager collectivement cet existant.

Consigne de recueil : présenter l'action connue sans rentrer dans le détail, indiquez :

- L'intitulé de l'action
- La zone géographique concernée
- Le maître d'ouvrage
- Les pratiques mises en place (ce qui se fait concrètement en quelques mots)



Temps 3



Objectifs

3^e temps – Exploration détaillée de certaines des actions recueillies et réalisation d'un état des lieux

Il s'agit de :

- Détailler quelques-unes des actions recueillies ;
- Apporter un regard critique sur ces actions : est-ce que ça marche ? Est-ce que ça marche moyennement ? Ou est-ce une action freinée ? Et pourquoi ?

Consignes de travail

- Choisir 2 actions sur lesquelles vous avez des choses à dire ;
- En petits groupes, réaliser le travail attendu à l'aide du support remis ;
- 2 actions, 2 fois 15 minutes chacune.





10 min



An aerial photograph of a river meandering through a lush green landscape. The river is dark and winding, surrounded by vibrant green fields and some trees. A semi-transparent rectangular box is overlaid in the center of the image, containing the title and description text.

PHASE 2

Explorer plus largement ce qui pourrait se faire en matière d'actions et pratiques nouvelles pour ralentir les écoulements sur les territoires des PTGE concernés, sur les volets drainage agricole et urbain



Temps 1



Objectifs

1^{er} temps – Identification de besoins

Il s'agit de :

- Réaliser une analyse à chaud de vos productions (en plénière) ;
- Identifier les pratiques mises déjà en œuvre ;
- Formaliser les besoins repérés.

Présentation des fiches actions issues de l'atelier « Milieux Humides »



Temps 2



Objectifs

2^e temps – Questionnements sur Comment faire pour aller plus loin ?

Il s'agit de :

- Ouvrir et explorer plus largement sur ce qui pourrait se faire, au-delà des actions existantes identifiées ;
- Prendre du recul et envisager sur ce qu'il serait possible de faire ;
- Possibilité d'enrichir les fiches actions issues de l'atelier « Milieux humides »

Consignes de travail : un **world café** → 2 questions

- Comment faire pour diffuser/sensibiliser les concernés à mettre en œuvre des actions et pratiques déjà existantes ?
- Comment faire pour développer d'autres actions et pratiques ?

Objectifs

Consignes de travail : un world café : 2 questions = 2 groupes de travail en simultané qui, ensuite, tournent sur l'autre atelier :

- 25 minutes sur la 1^{ère} question (écrire en noir);
- 15 minutes pour la 2^{ème} question (écrire en vert).

Lors du 2^{ème} tour, les participants.es :

- Amendent, complètent, précisent la production du 1^{er} groupe.
- Mentionnent leurs points de vue différents. **En aucun cas, la production précédente n'est rayée.**
- Un animateur et une animatrice reste sur chacun des ateliers pour répondre aux questions.

Productions attendues :

- Propositions d'actions et pratiques nouvelles ;
- Recommandations et points de vigilances.





Temps 3



Objectifs

3^e temps – Mise en commun des propositions et recommandations

Il s'agit de :

- Formaliser les propositions, les besoins, points de vigilances et recommandations issues des productions.



An aerial photograph of a river meandering through a verdant, forested landscape. The river is dark and contrasts with the bright green of the surrounding trees and fields. A semi-transparent rectangular box is centered over the image, containing the word "Conclusion" in a large, white, sans-serif font. The bottom of the image shows a plowed, brownish field, suggesting a transition from natural habitat to agriculture.

Conclusion

Merci de votre
attention