

## Information

### Les 3 Projets de Territoire pour la Gestion de l'Eau

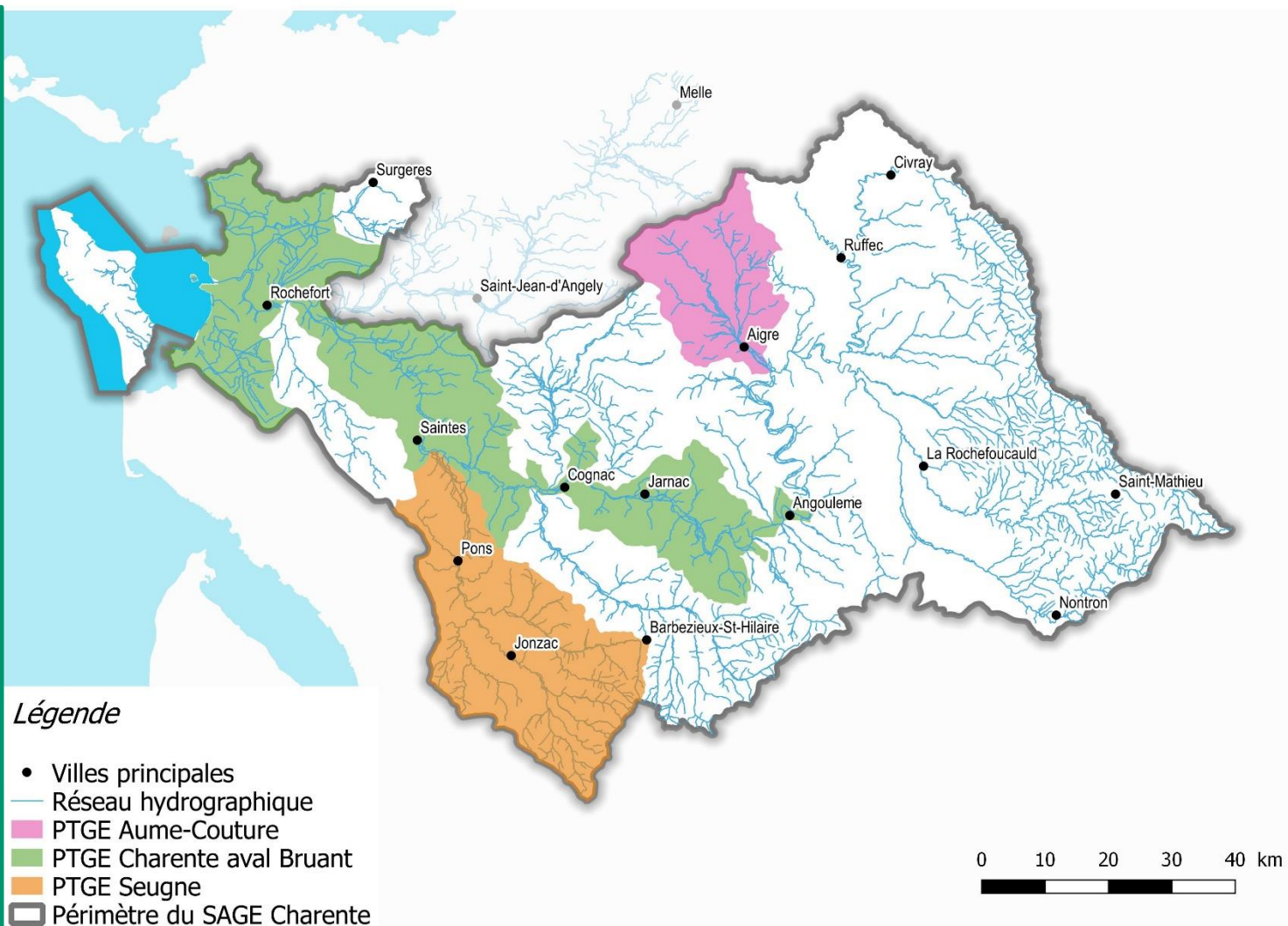


#### Le PTGE Aume-Couture :

- Elaboration co-portée par l'EPTB Charente et la Chambre d'agriculture de la Charente.
- Validé en 2018.
- Actuellement en phase de mise en œuvre et d'actualisation.

#### Les PTGE Seugne et Charente aval Bruant :

- Co-portage EPTB Charente et SYRES 17.
- Elaboration en cours.
- Lancement en 2019 d'un dispositif de concertation.



## Information

### PTGE Aume-Couture : en cours de mise en œuvre et d'actualisation



**Avis favorable par la CLE du SAGE Charente le  
7 novembre 2017**

**Validation par les services de l'Etat en mai  
2018**

#### 5 Axes stratégiques :

##### AXE 1

**Animation et communication autour du projet  
de territoire et du programme d'actions**

##### AXE 2

**Réduction de la pression de prélèvements sur  
les ressources superficielles en période estivale**

##### AXE 3

**Animation et maîtrise foncière/d'usage**

##### AXE 4

**Restauration de la fonctionnalité des milieux**

##### AXE 5

**Amélioration de la qualité des eaux**

**➡ 29 fiches actions**



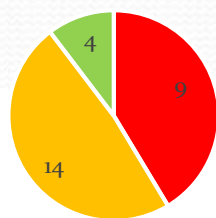
**Information**

**PTGE Aume-Couture : en cours de mise en œuvre et d'actualisation**

**Faits marquants**

2018	Validation par les services de l'Etat en mai, lancement des premières actions (étude « seuils », identification des zones d'intérêt pour les ZH, étude CACG...)
2019	Mise en suspens de certaines actions et des réunions du Comité de Territoire (de mai à décembre) du fait d'un contexte juridique et administratif particulier (annulation AUP), validation des périmètres pour l'animation foncière
2020	Finalisation de l'étude seuils et validation en CLE (expérimentation sur 3 ans), animation foncière
2021	Projet de création des réserves de substitution : passage en CODERST puis signature de l'AP, <b>Réalisation du Bilan intermédiaire</b>
2022	<b>Présentation et validation de l'actualisation du PTGE</b>

Bilan global



■ non démarrées ■ engagées ■ terminées

4 actions terminées

14 actions engagées

9 actions non démarrées

→ Des actions à poursuivre tout au long de la mise en œuvre du programme

→ Des difficultés rencontrées : accès au foncier, contexte juridique...

**Information**

**PTGE SEUGNE ET CHARENTE AVAL-BRUANT**



\* Accompagnement de l'Ifrée depuis la phase « diagnostic » (Organisation RP, page internet dédiée, mise en place d'ateliers de concertation...)

Diagnostic Seugne validé le 08/02/2022  
Diagnostic Charente aval Bruant validé le 24/03/2022

**Faits marquants**

2019	Validation des rapports d'Etats des lieux, Réalisation du diagnostic préalable
2020	Réunion Publique en ligne, Atelier de concertation Diagnostic Seugne
2021	Atelier de concertation Diagnostic Charente aval Bruant, Présentation du rapport de Diagnostic Seugne
2022	<b>Perspectives : Validation des diagnostics, lancement de la stratégie</b>

## PTGE SEUGNE ET CHARENTE AVAL-BRUANT

### Difficultés rencontrées :

- Mobilisation des acteurs, diverses raisons possibles : contexte juridique (AUP), lenteur du processus, pas d'identification au territoire pour CAB...
- Plan technique : nombreuses données à rassembler et à croiser (délais d'attente important pour certaines données), reprise en régie pour la finalisation de l'état des lieux
- Evolution du cadre réglementaire : 2 instructions successives, exigences accrues (analyse économique, prise en compte du CC...)



## Information

### Annexe 1 – carte relative aux territoires en déséquilibre quantitatif et à la priorisation des démarches de PTGE

#### Contexte

Le territoire Charente Amont est ciblé par la stratégie de gestion quantitative du bassin Adour-Garonne

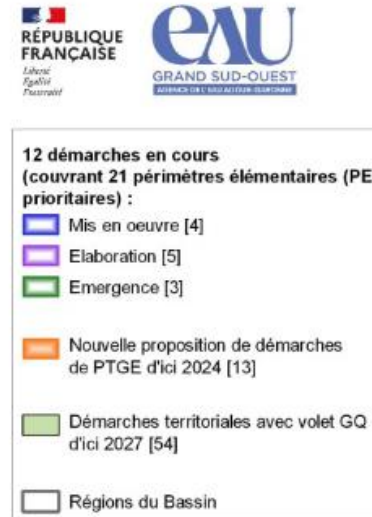
Certains bassins versants avec des problèmes quantitatifs n'ont aucun programme d'action spécifique

#### Objectif

4 sous-bassins ciblés

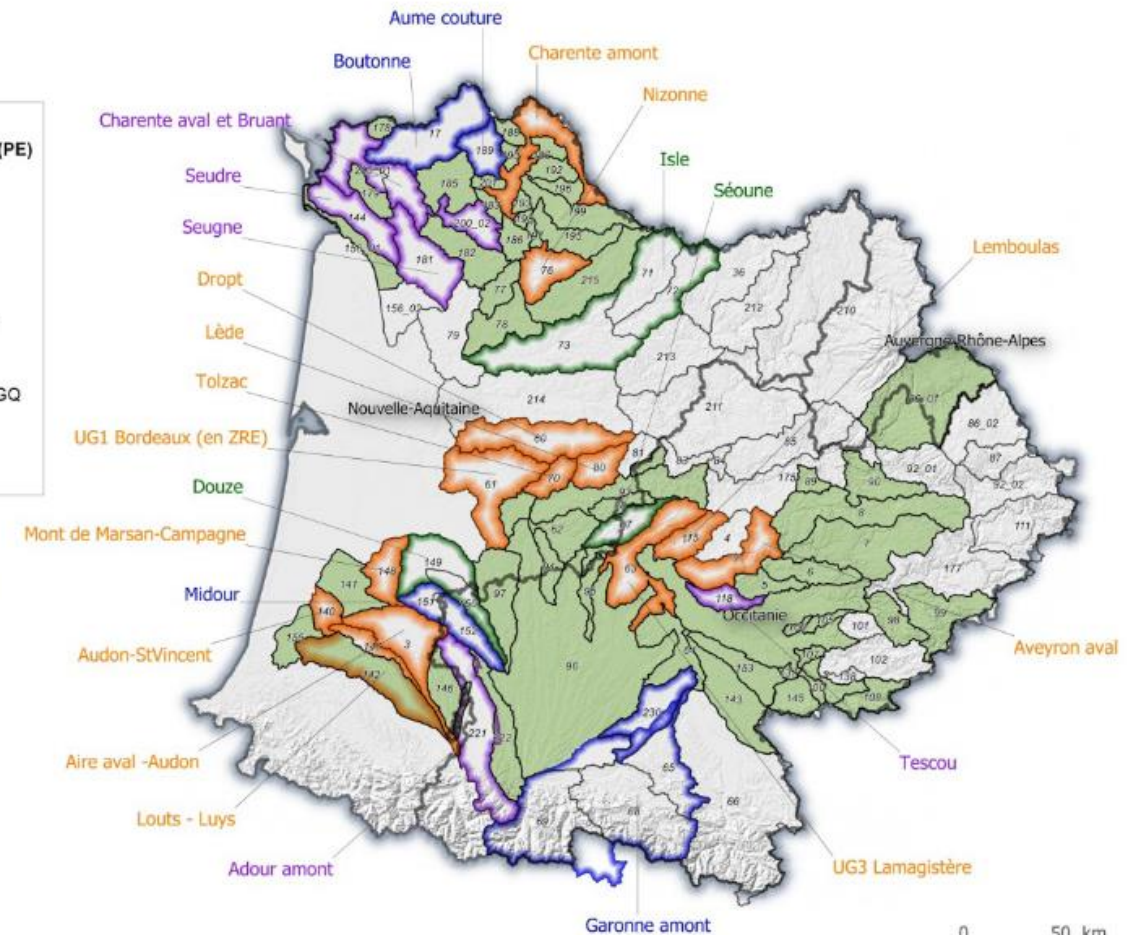
Engager des actions nécessaires sur le long terme afin de répondre aux enjeux du changement climatique

Initier des programmes selon une démarche territorialisée et opérationnelle s'appuyant sur les acteurs du territoire



Sur les 112 territoires situés en ZRE, 88 territoires sont prioritaires

#### Démarches de projets de territoire sur le bassin Adour-Garonne



Réalisation : agence de l'eau Adour-Garonne - DIEEM - BAMAC - 06/2021  
Sources : IGN 2020, DD731, CD 31, CD 81, DREAL, AEAG, Note réunion des Préfets coordinateur de sous-bassin du 03/11/2020



## Information

### Contexte

Le territoire Charente Amont est ciblé par la stratégie de gestion quantitative du bassin Adour-Garonne

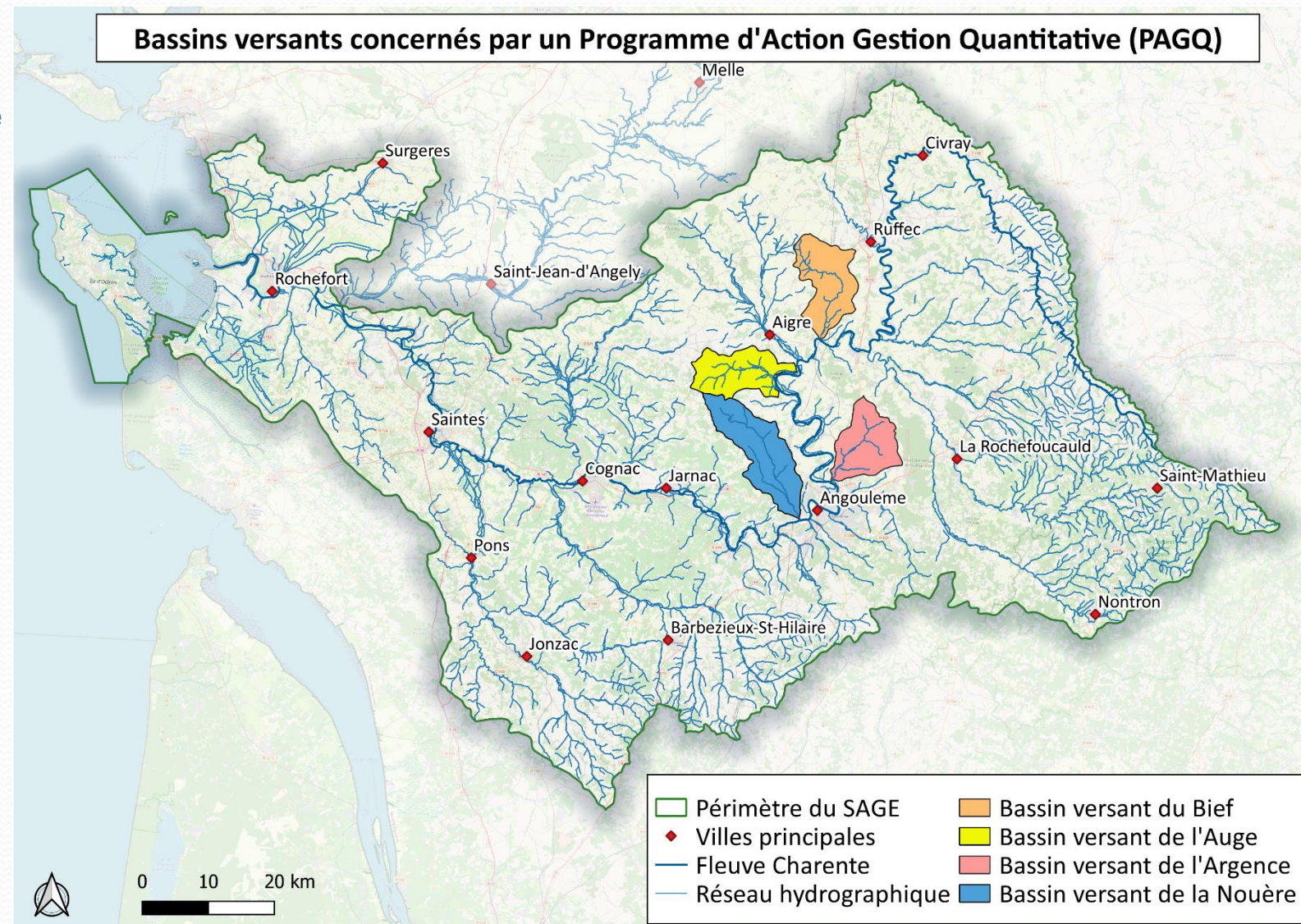
Certains bassins versants avec des problèmes quantitatifs n'ont aucun programme d'action spécifique

### Objectif

4 sous-bassins ciblés

Engager des actions nécessaires sur le long terme afin de répondre aux enjeux du changement climatique

Initier des programmes selon une démarche territorialisée et opérationnelle s'appuyant sur les acteurs du territoire





# Point sur les PAGQ (Programmes d'Actions de Gestion Quantitative)

## Information

