

# Information

## Bilan de l'été 2025 (disposition E50 – E55)

Porteur : Etat

Calendrier prévisionnel  
(année : N)

N

+1

+2

+3

+4

+5

### E50 Mettre en place un arrêté cadre unique à l'échelle du bassin Charente

La CLE souhaite la mise en place d'un unique arrêté cadre sur le bassin versant de la Charente (pour les différents OUGC du bassin) précisant les seuils et règles de mise en œuvre des mesures de limitation des usages, afin de garantir la cohérence et l'harmonisation des décisions entre départements, tout en prenant en compte les spécificités des sous-territoires.

La CLE souhaite qu'un bilan annuel à l'échelle du bassin, intégrant notamment le suivi d'indicateurs de pressions, lui soit présenté par les services de l'Etat.

### Présentation des éléments remarquables de la période d'été 2025 :

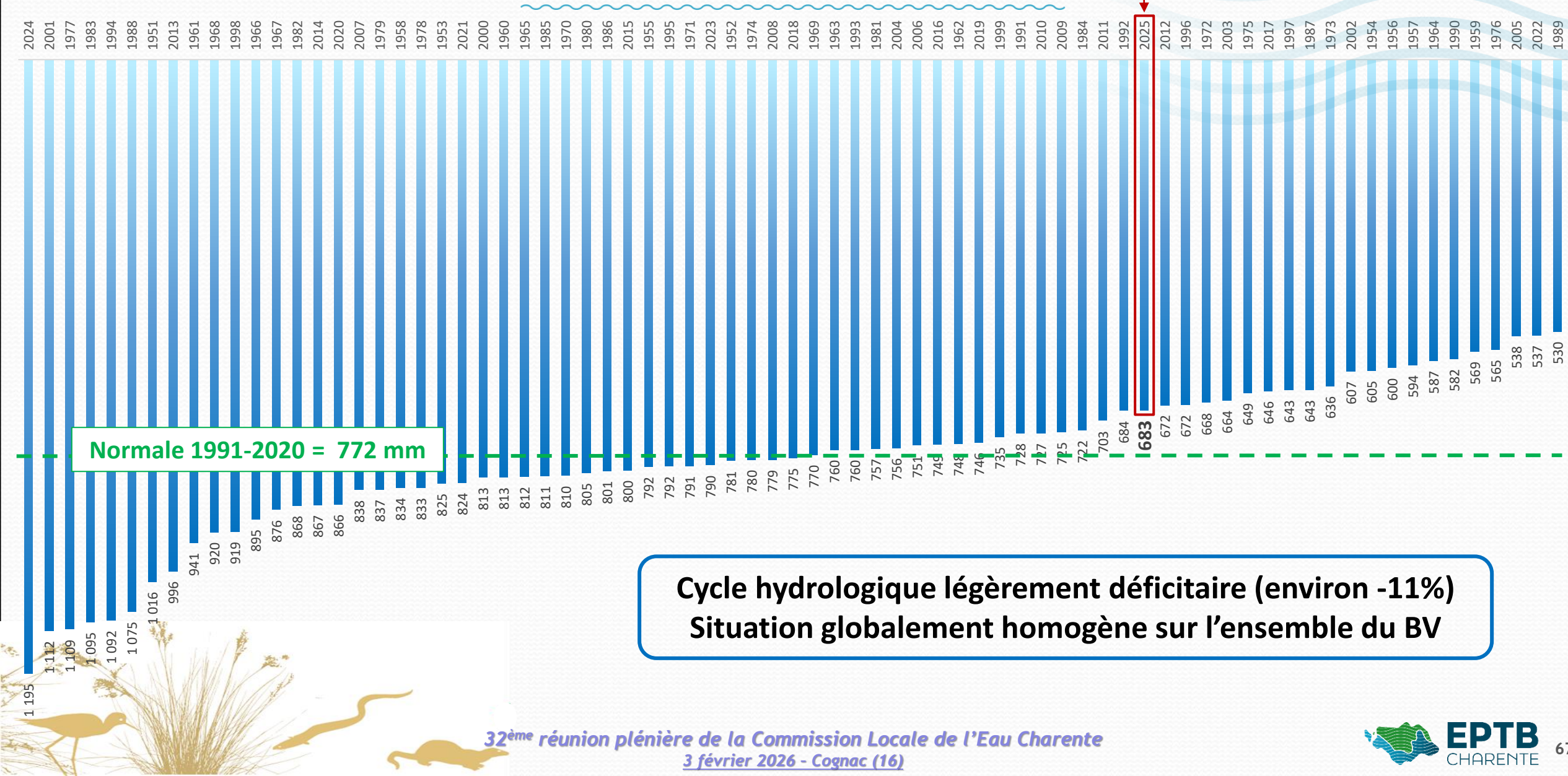
- Météo
- Respect des objectifs hydrologiques
- Hydrométrie – Vindelle et Beillant
- Barrages de Lavaud et Mas Chaban (taux de remplissage, volumes, ...)
- Impact et efficacité des lâchers
- Réseaux de suivi des écoulements (ONDE, linéaire)



# Pluviométrie

2025

Station de Cognac



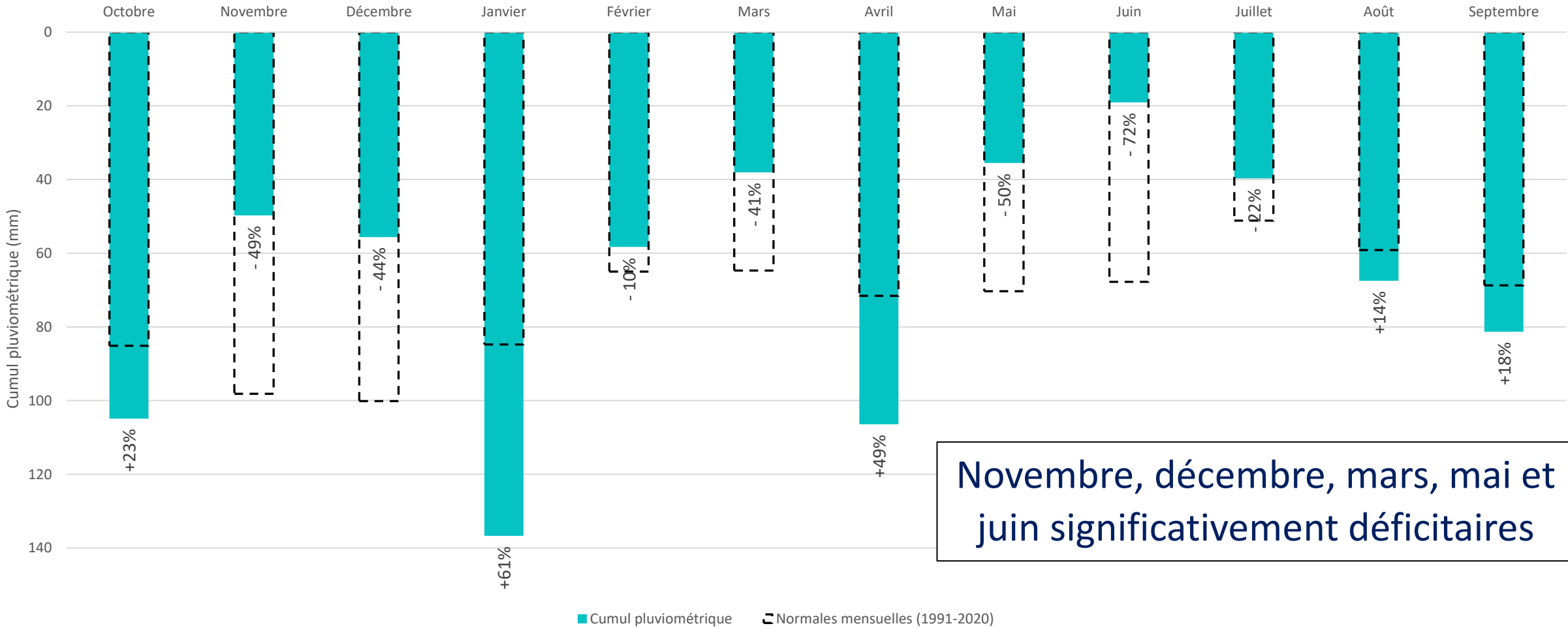


# Pluviométrie



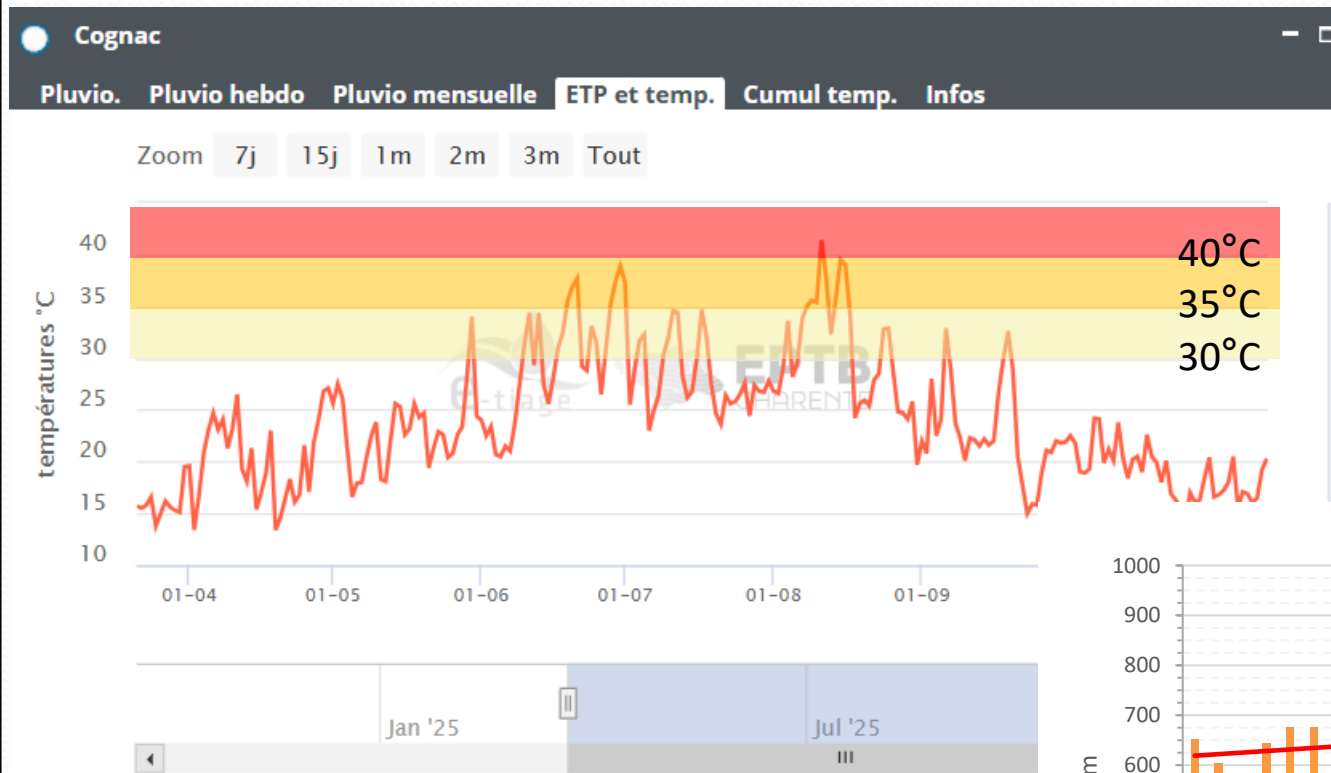
## Pluviométrie mensuelle - Bassin de la Charente

Calcul réalisé à partir de 14 stations météo réparties sur l'ensemble du bassin

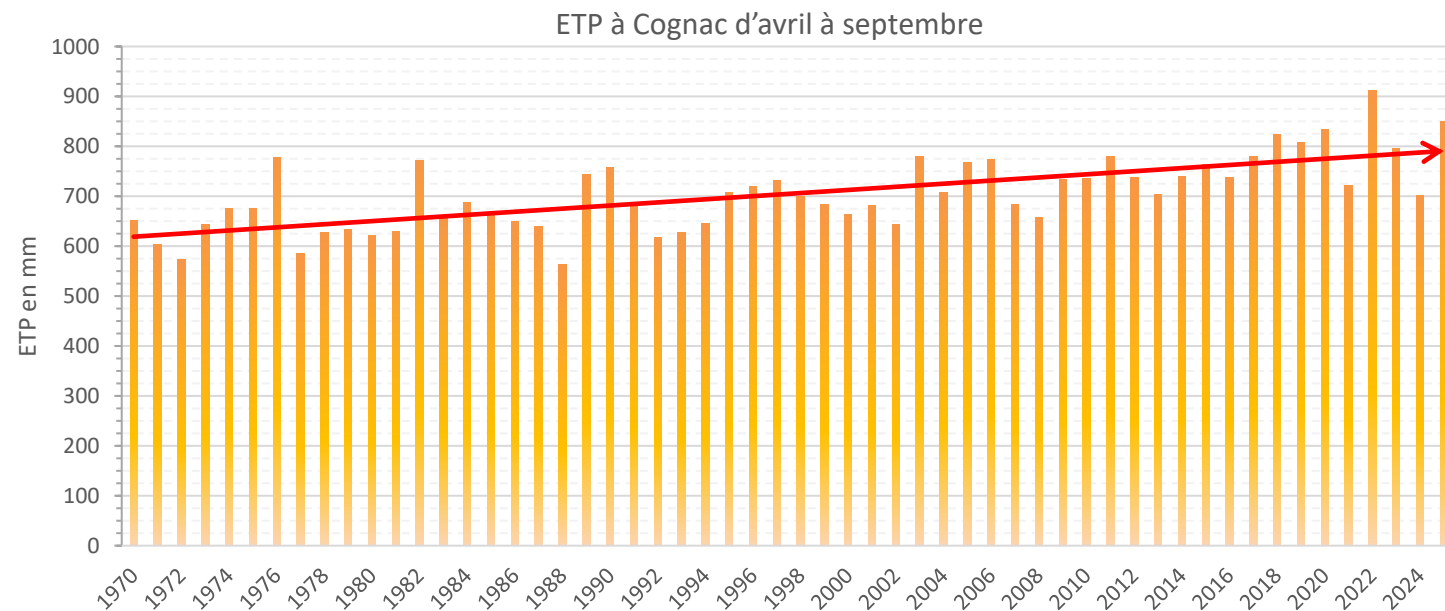


Novembre, décembre, mars, mai et juin significativement déficitaires

# Températures et ETP



- Températures max régulièrement > 30°C + pics supérieurs à 35°C voire 40°C
- ETP 2025 (850mm) supérieure à la normale 1991/2020 (722 mm) – 2<sup>nd</sup> position après 2022



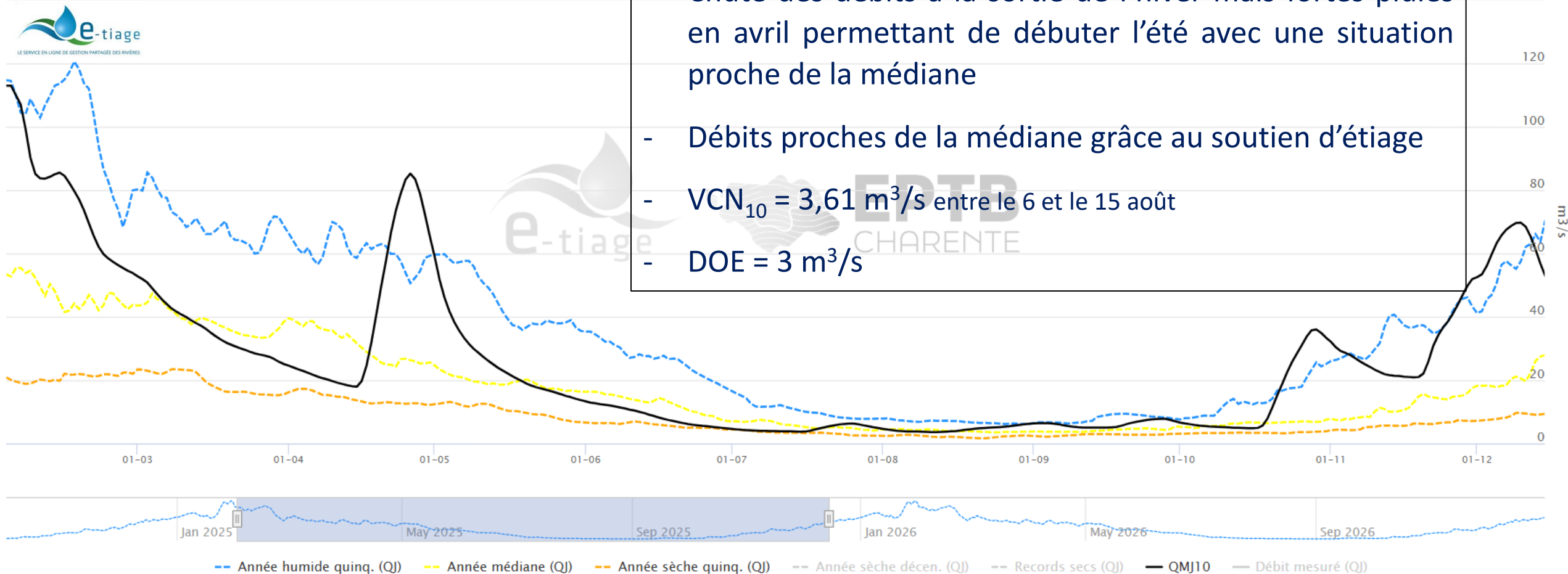
# Hydrométrie – Vindelle et Beillant

Vindelle (Coursac)

- □ ×

Débits Débits horaires Stat. Origine Prélèvements Efficience Infos

Zoom 7j 15j 1m 2m 3m Tout



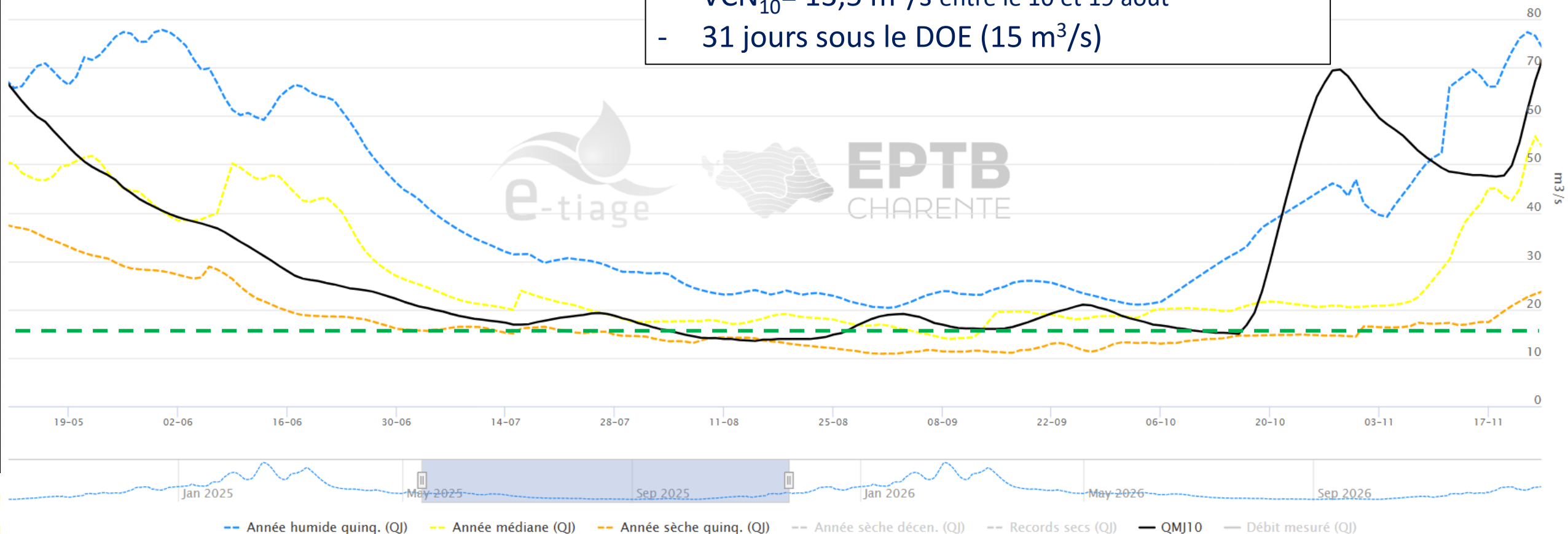
# Hydrométrie – Vindelle et Beillant

Beillant

Débits Débits horaires Stat. Origine Prélèvements Infos

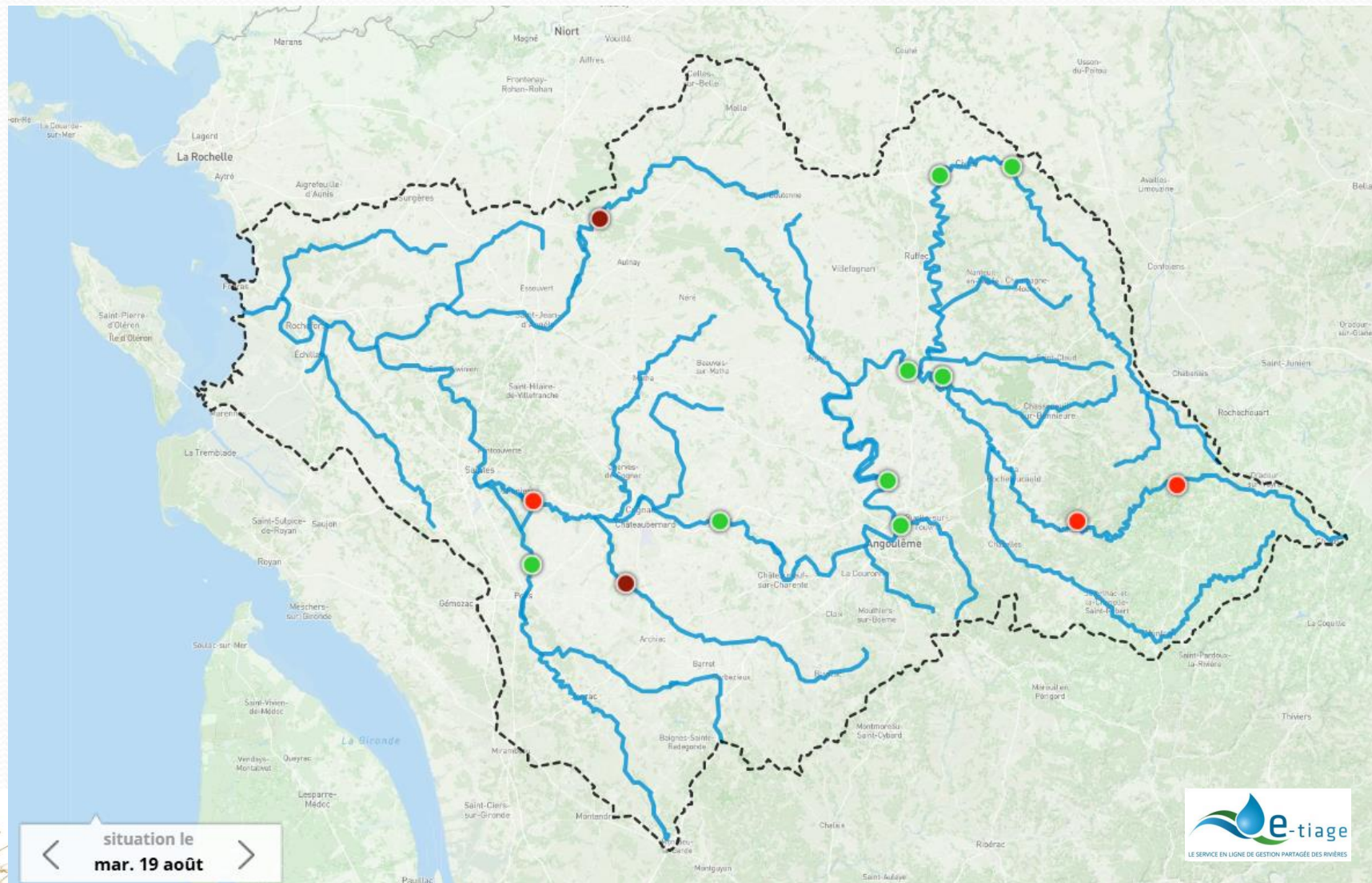
Zoom 7j 15j 1m 2m 3m Tout

- Débits inférieurs à la médiane jusqu'à fin août
- $VCN_{10} = 13,5 \text{ m}^3/\text{s}$  entre le 10 et 19 août
- 31 jours sous le DOE (15  $\text{m}^3/\text{s}$ )





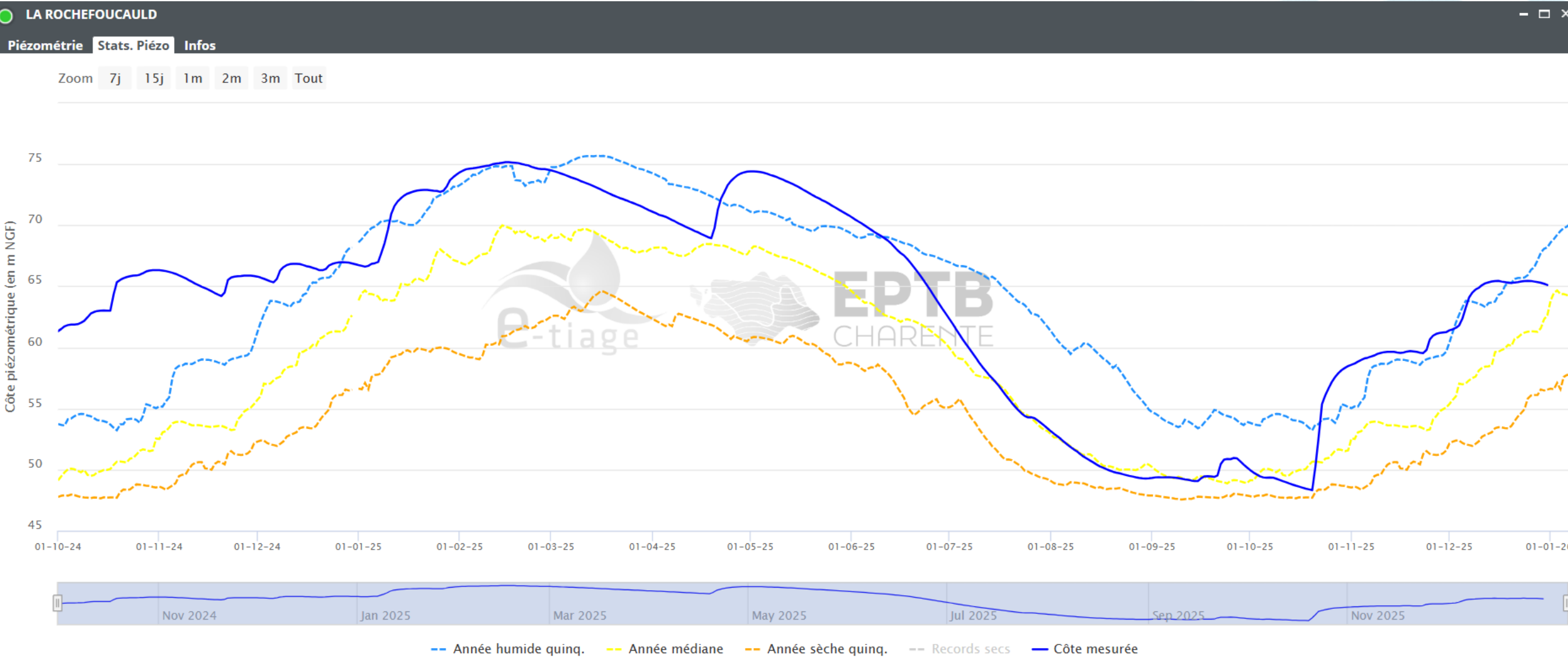
# Objectifs hydrologiques



5 points nodaux ont franchi le DOE au cours de l'étiage dont 2 ont franchi le DCR (Le Né et la Boutonne)

Ces points 2 points n'ont pas respecté le DOE au sens du SDAGE (Comparaison du VNC10 avec la valeur de 80% du DOE)

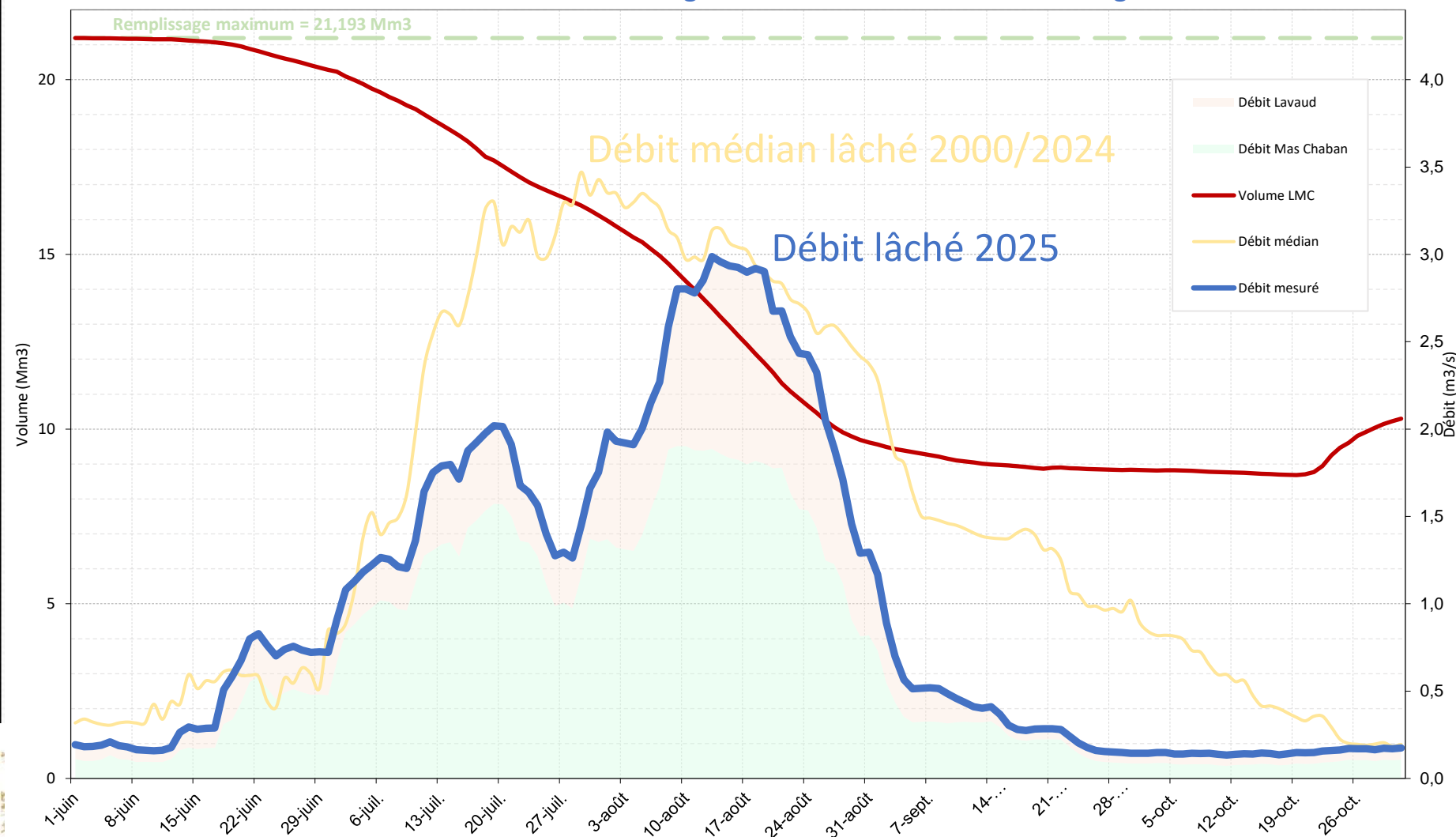
# Piézométrie – Karst de la Rochefoucauld





# Soutien d'étiage par les barrages

Scénario de lâchures des barrages de Lavaud et Mas-Chaban - Etiage 2025

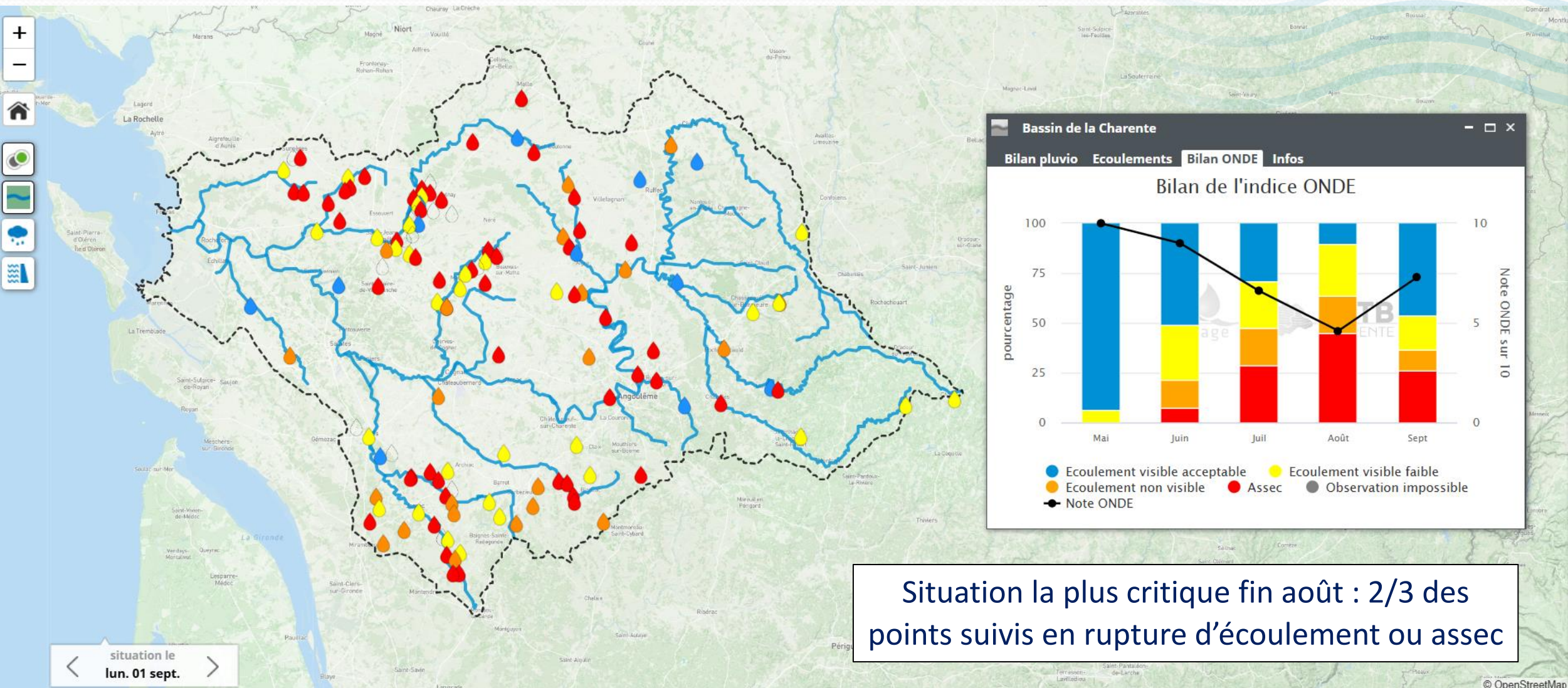


## Soutien 2025 :

- Ouverture le 13 juin avec un objectif de gestion de 4 m<sup>3</sup>/s à Vindelle
- Soutien relativement faible en raison des niveaux de nappe hauts
- Débit max  $\approx$  3 m<sup>3</sup>/s
- Au 31/10 remplissage = + 55% par rapport à la médiane
- Efficience = 53% en raison des épisodes pluvieux estivaux et d'une gestion prudente permise grâce à un stock important

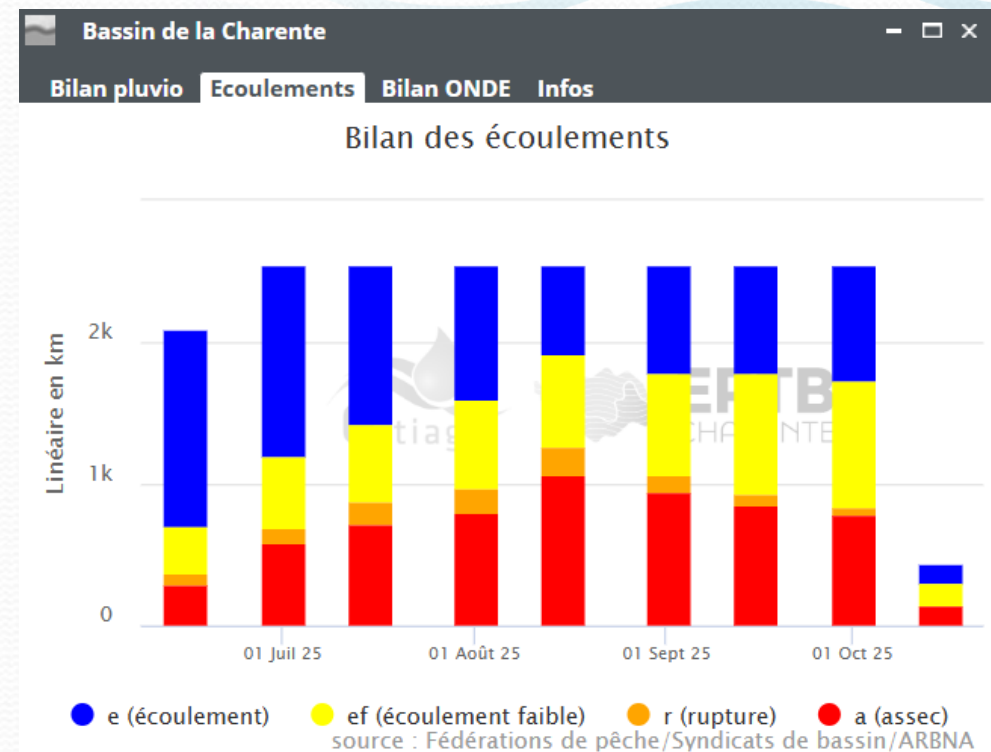
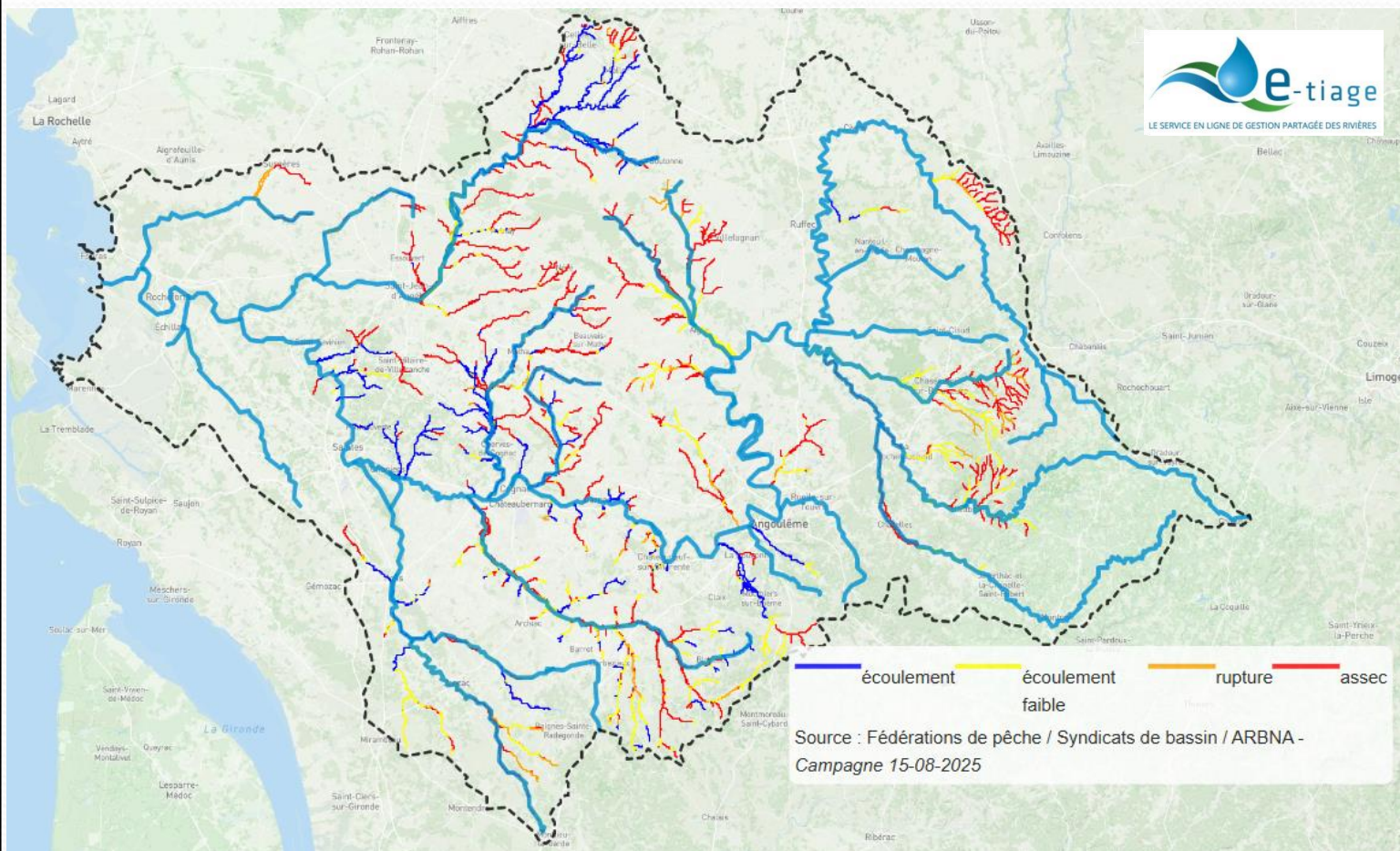


# Réseau de suivi des écoulements





# Réseau de suivi des écoulements

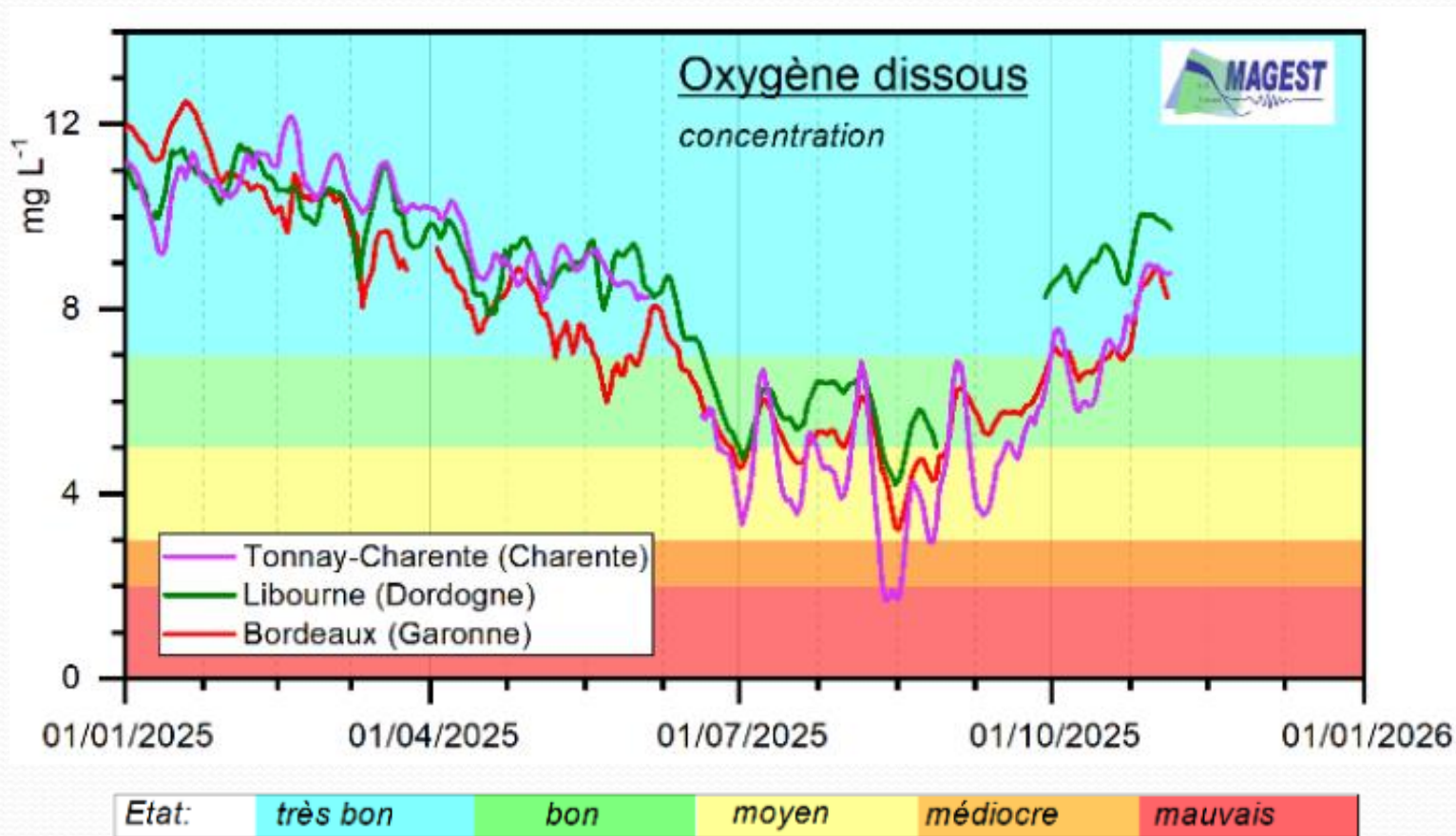


+ de 2 500 km suivis par les fédérations de pêche et les syndicats de bassin à l'échelle du BV Charente





# Estuaire



- Concentration en oxygène inférieure à 5 mg/l entre fin juin et fin septembre
- Baisse importante de l'oxygène dissous deuxième quinzaine d'août

