

# Bilan de l'étiage 2023 (disposition E50 – E55)

## Information

Porteur : Etat

Calendrier prévisionnel  
(année : N)

N

+1

+2

+3

+4

+5

### E50 Mettre en place un arrêté cadre unique à l'échelle du bassin Charente

La CLE souhaite la mise en place d'un unique arrêté cadre sur le bassin versant de la Charente (pour les différents OUGC du bassin) précisant les seuils et règles de mise en œuvre des mesures de limitation des usages, afin de garantir la cohérence et l'harmonisation des décisions entre départements, tout en prenant en compte les spécificités des sous-territoires.

La CLE souhaite qu'un bilan annuel à l'échelle du bassin, intégrant notamment le suivi d'indicateurs de pressions, lui soit présenté par les services de l'Etat.

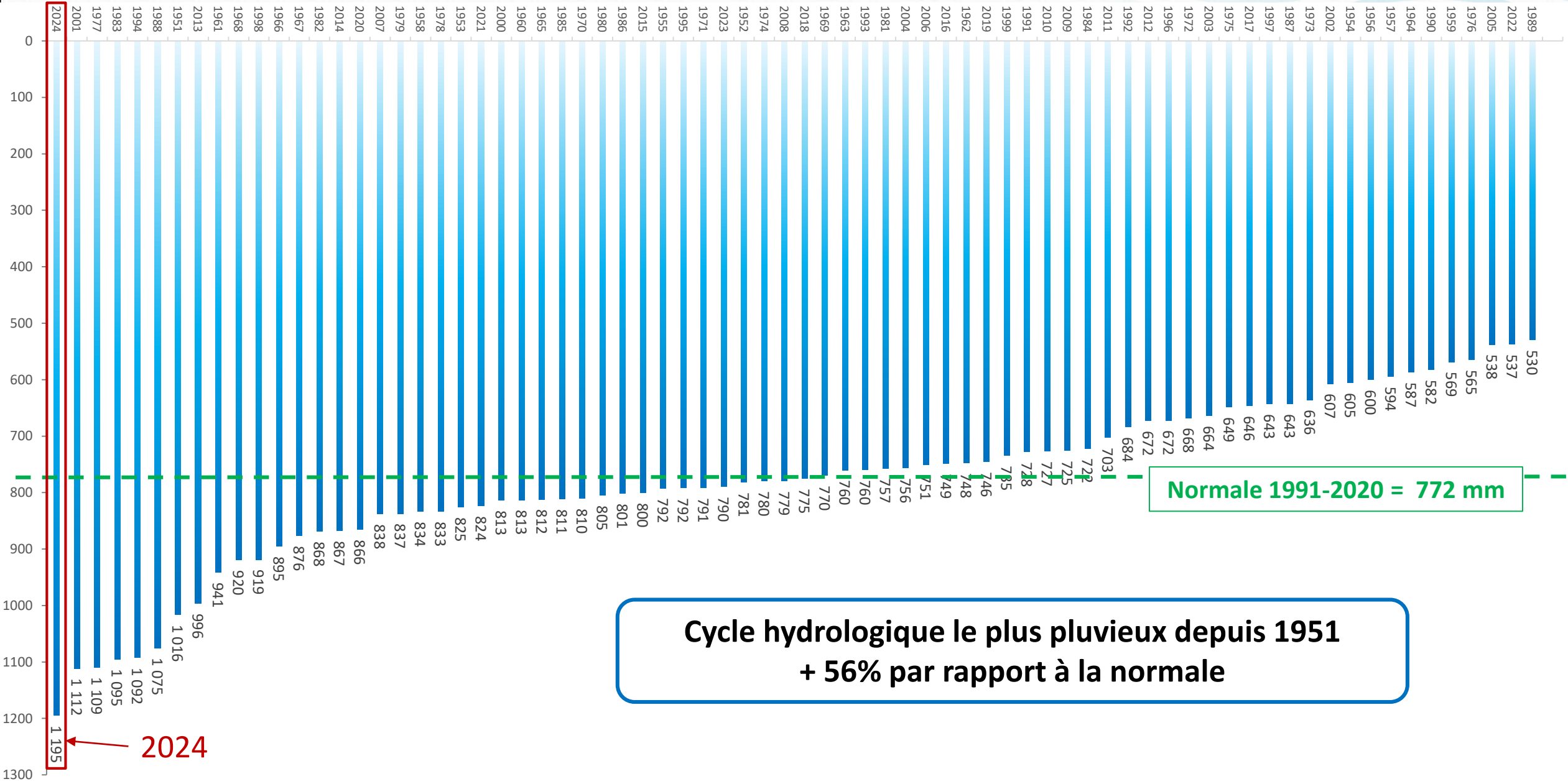
### Présentation des éléments remarquables de la période d'étiage 2023 :

- Météo
- Respect des objectifs hydrologiques
- Hydrométrie – Vindelle et Beillant
- Barrages de Lavaud et Mas Chaban (taux de remplissage, volumes, ...)
- Impact et efficacité des lâchers
- Réseaux de suivi des écoulements (ONDE, linéaire)

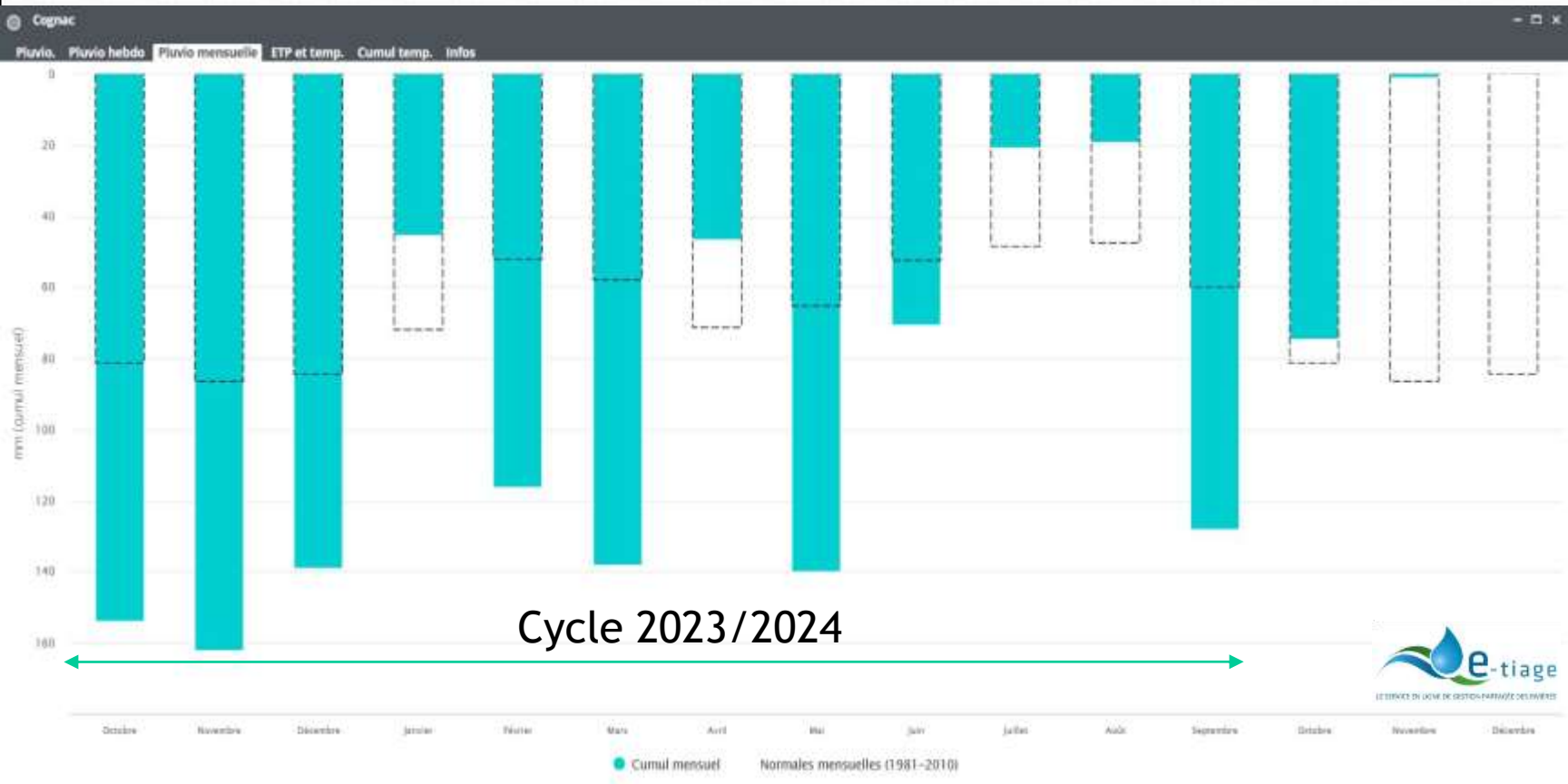


# Pluviométrie

Station de Cognac



# Pluviométrie



4 mois déficitaires  
dont Juillet et Août (-60%)





# Températures et ETP



Zoom 7j 15j 1m 2m 3m Tout



Jan '24

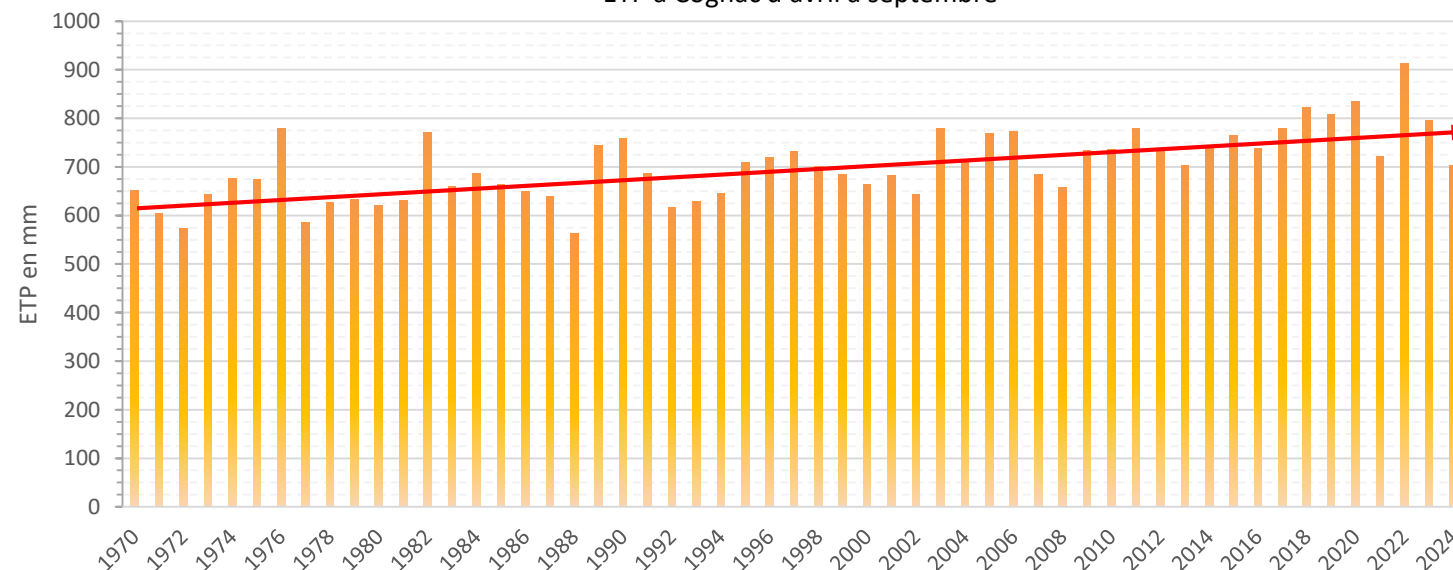
Jul '24



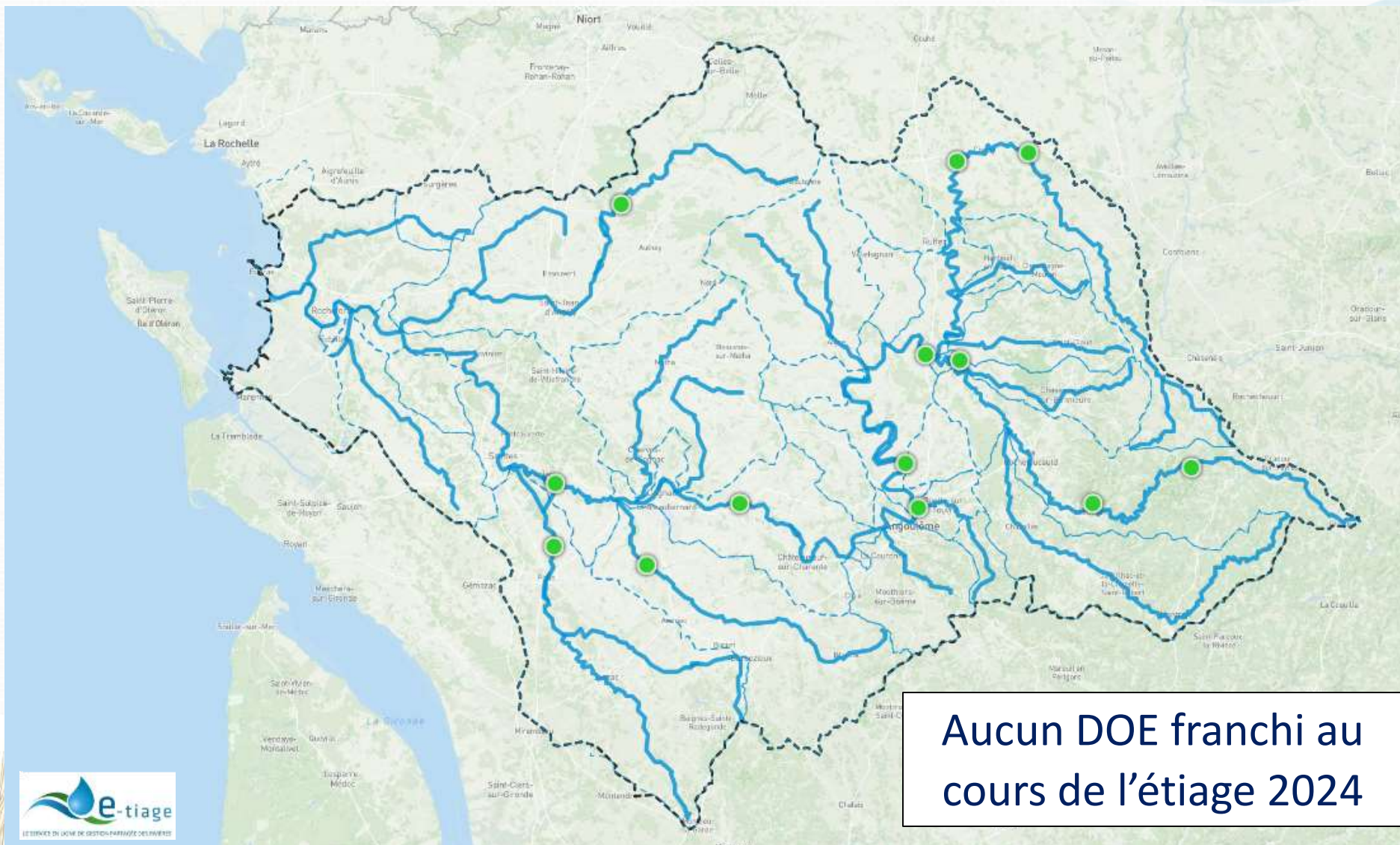
● Evapo-transpiration potentielle (ETP)  
— Température max.

- Hormis quelques pics ponctuels, températures max < 30°C
- ETP 2024 (702mm) inférieure à la normale 1991 – 2020 (722 mm)

ETP à Cognac d'avril à septembre



# Objectifs hydrologiques



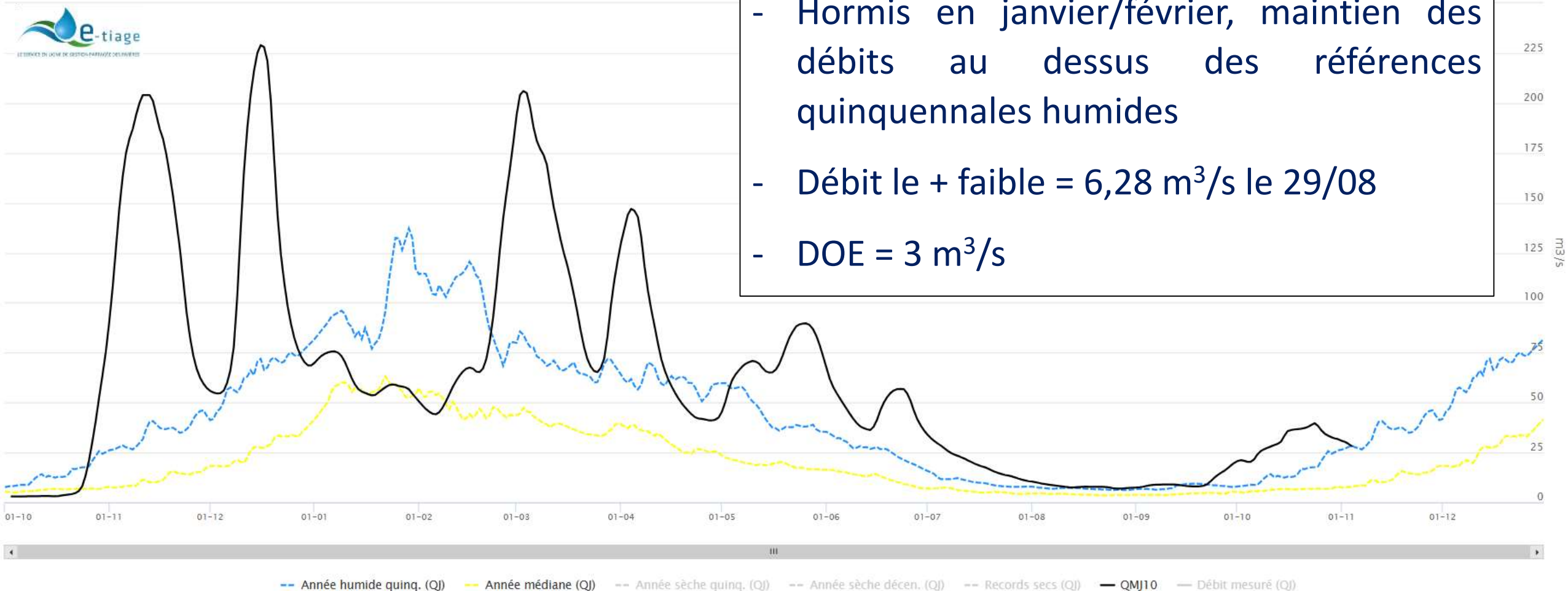


# Hydrométrie – Vindelle et Beillant

Vindelle (Coursac)

Débits Débits horaires Stat. Origine Prélèvements Efficience Infos

Zoom 7j 15j 1m 2m 3m Tout

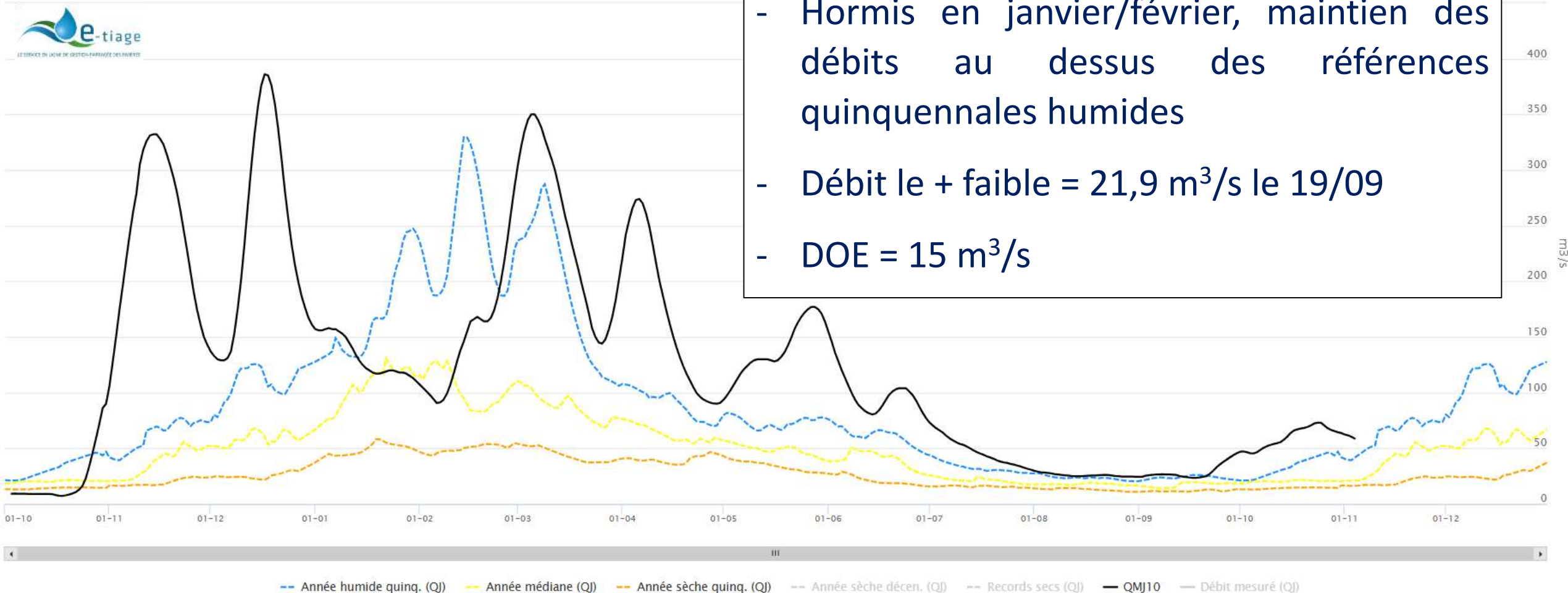


# Hydrométrie – Vindelle et Beillant

Beillant

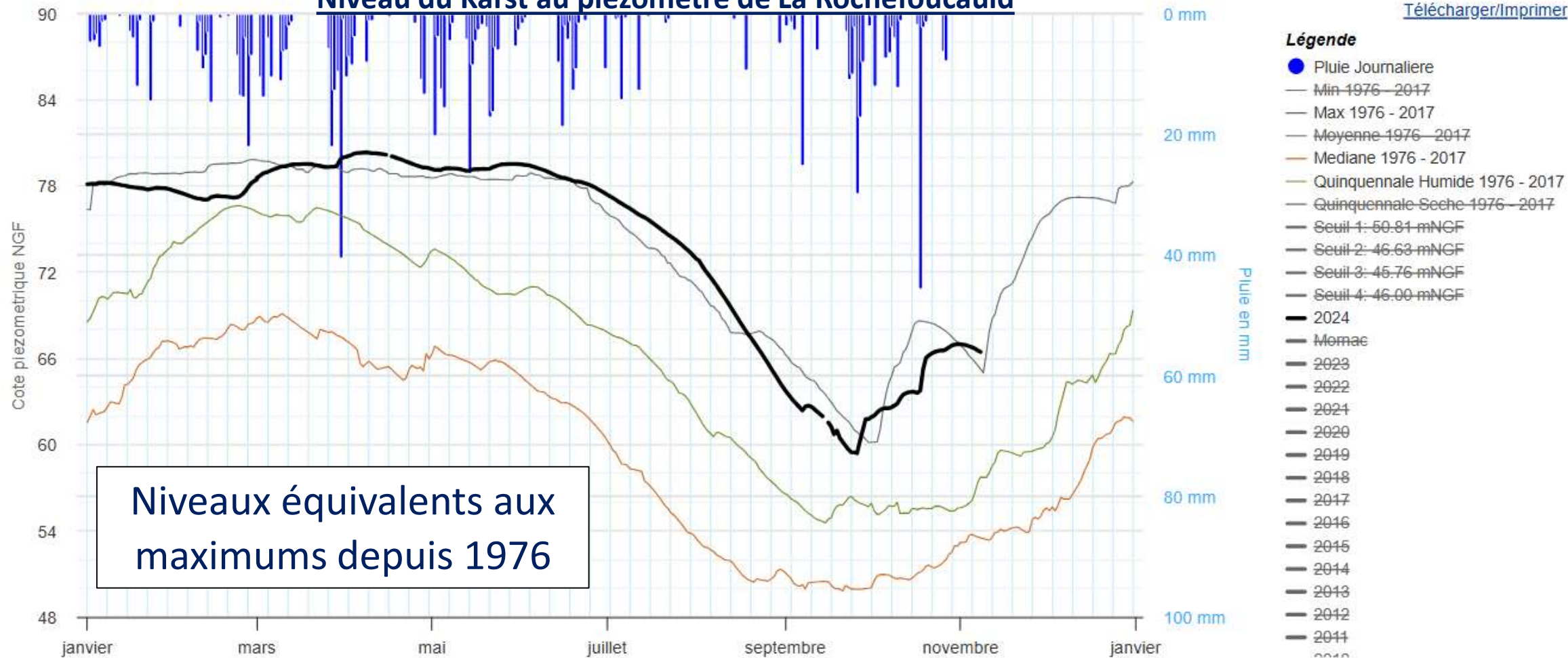
Débits Débits horaires Stat. Origine Prélèvements Infos

Zoom 7j 15j 1m 2m 3m Tout



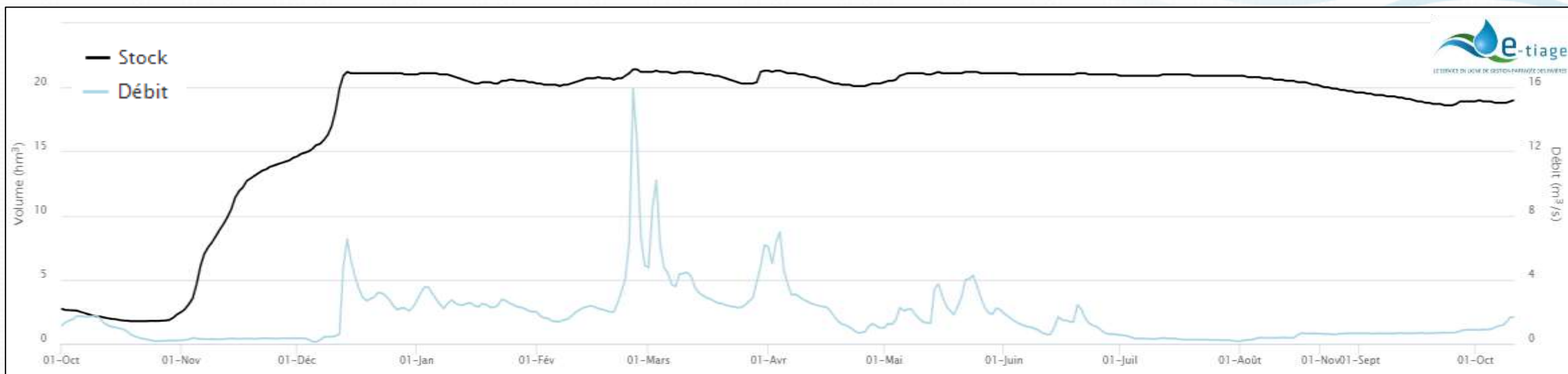
# Piézométrie

## Niveau du Karst au piézomètre de La Rochefoucauld


[Télécharger/Imprimer](#)
[www.hydroinvest.com](http://www.hydroinvest.com)




# Soutien d'étiage par les barrages



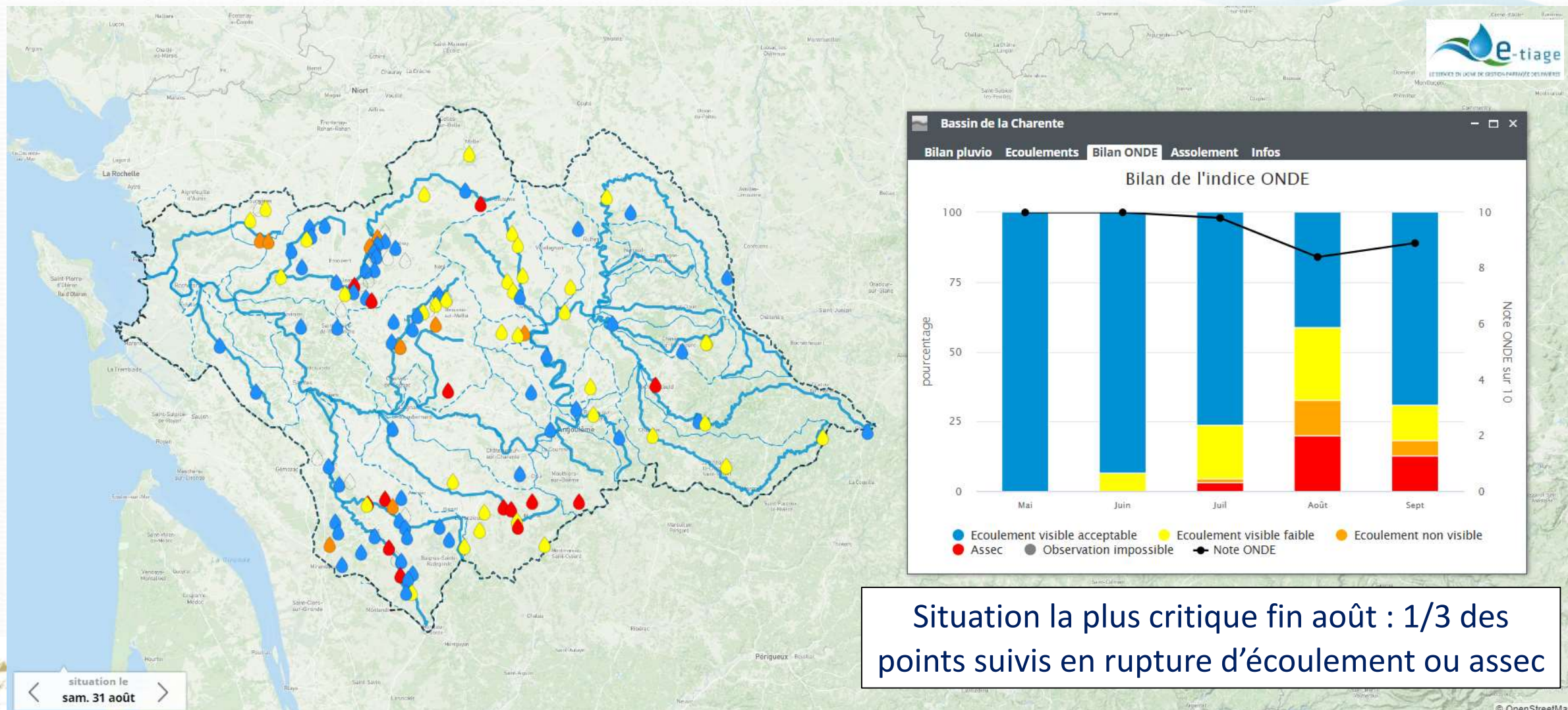
## Soutien 2024 :

- Ouverture le 2 août à un faible débit en raison du faible débit de la Charente à l'aval immédiat des barrages
- Aucun soutien nécessaire vis-à-vis de Vindelle
- Débit max  $\approx 650$  l/s

## Situation au 6 novembre

- 91% de remplissage ( $19 \text{ Mm}^3$ )
- Maintien d'un niveau sous la surverse sur Mas Chaban en prévision de travaux sur une vanne

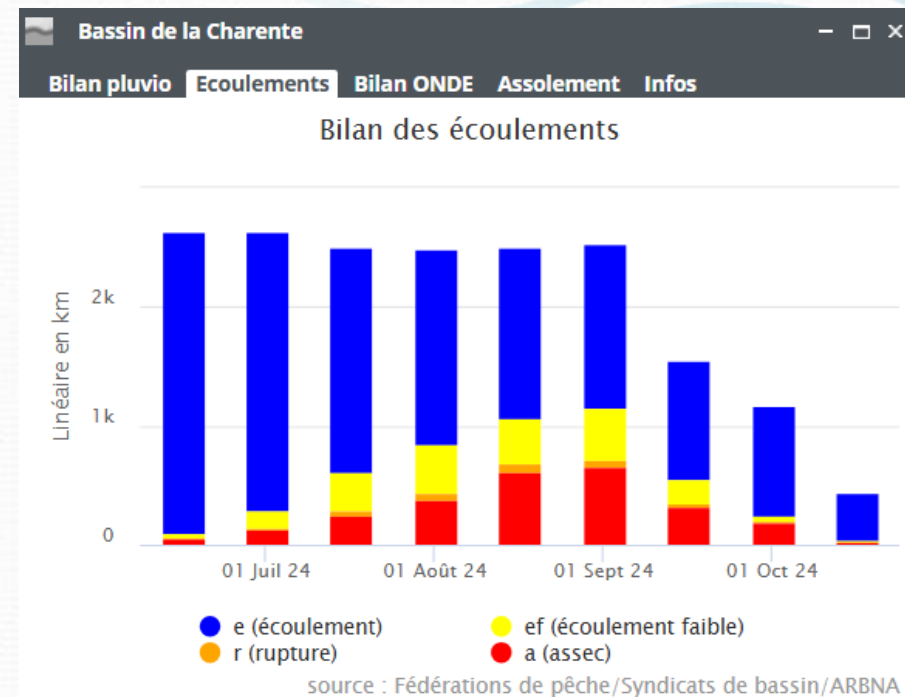
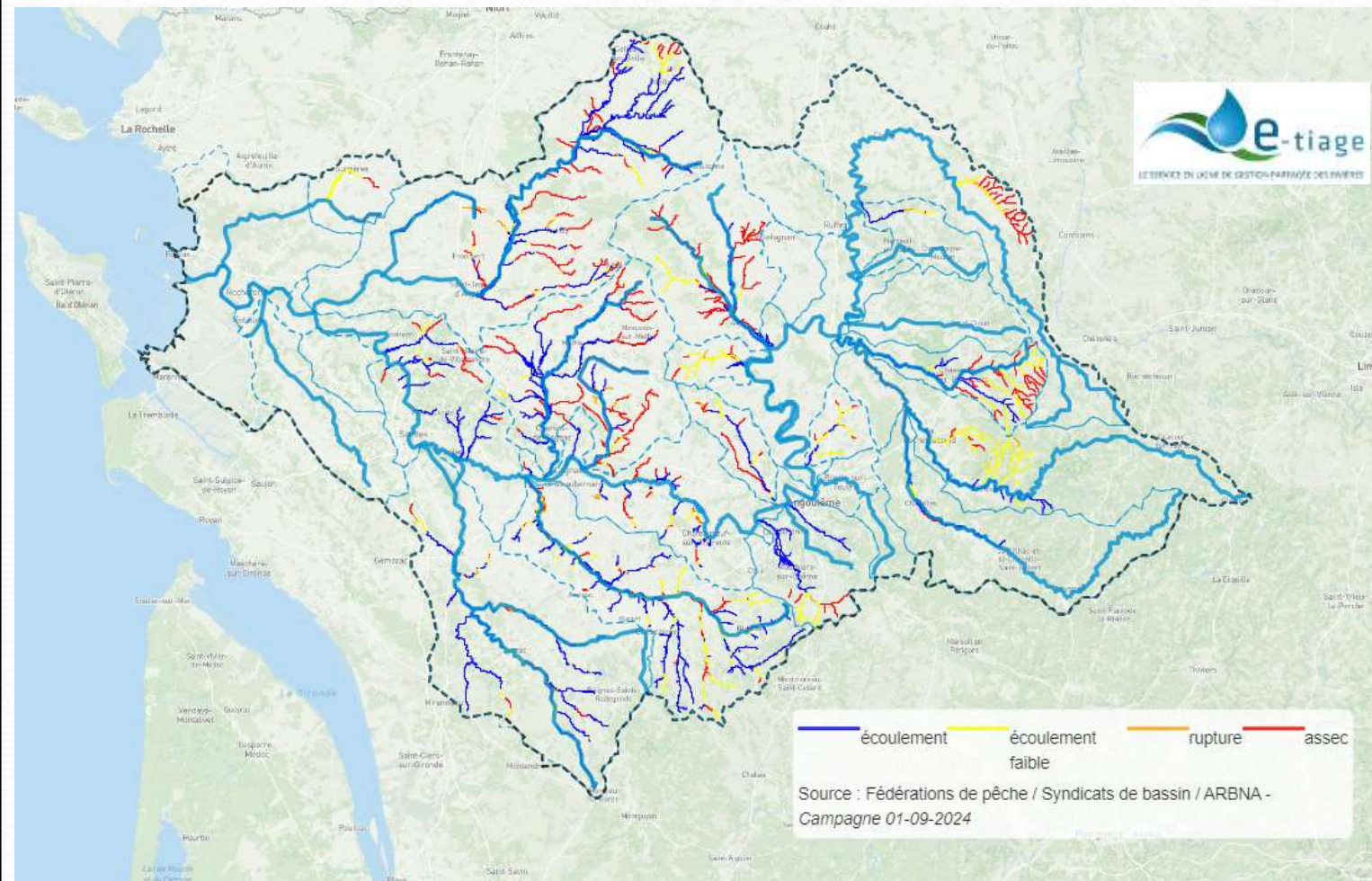
# Réseau de suivi des écoulements



Situation la plus critique fin août : 1/3 des points suivis en rupture d'écoulement ou assec



# Réseau de suivi des écoulements



+ de 2 500 km suivis par les fédérations de pêche et les syndicats de bassin à l'échelle du BV Charente



# Estuaire



- Concentration en oxygène inférieure à 5 mg/l ponctuellement fin août/début septembre
- Aucun franchissement du seuil des 2 mg/l

