

## Information

Présentation de l'avancement de l'étude des débits biologiques (disposition E53)

# Présentation EPTB Charente



22<sup>ème</sup> plénière de la Commission Locale de l'Eau Charente  
13 décembre 2022 - Merpins

## Avancement de l'étude des débits biologiques (disposition E53)

### Information

### Rappel de la démarche

#### Définition Débits biologiques :

- Déterminer des régimes hydrologiques biologiquement fonctionnels,
- correspondant aux besoins des milieux aquatiques,
- sur un cycle annuel complet, tout en restant cohérent avec l'hydrologie naturelle du cours d'eau.
- **Un préalable et un complément à l'étude des valeurs de référence existantes et de la réflexion autour des seuils de gestion de la ressource en eau.**
- **Une détermination des débits biologiques attendue par les trois SAGE : Boutonne, Charente et Seudre**



➤ **Un groupement de commande EPTB Charente / SMBS, et des conventions de partenariat technique et financier avec le SYMBO et le Département de la Charente-Maritime**



➤ **19 février 2020 : Notification du marché à Eaucéa : Lot1 Fluvial – Lot2 Estuaire**

➤ **Financement Agence de l'eau – Département de la Charente-Maritime – Région NA**



22<sup>ème</sup> plénière de la Commission Locale de l'Eau Charente  
13 décembre 2022 - Merpins



## Avancement de l'étude des débits biologiques (disposition E53)

eaucea

### Les secteurs d'étude

Secteur  
Estuaire

Secteur  
Fluvial

- ♦ Villes principales
- ▭ Périmètre des SAGES de la zone d'étude

#### Bassins versants du SAGE Boutonne

- Boutonne
- Trezence

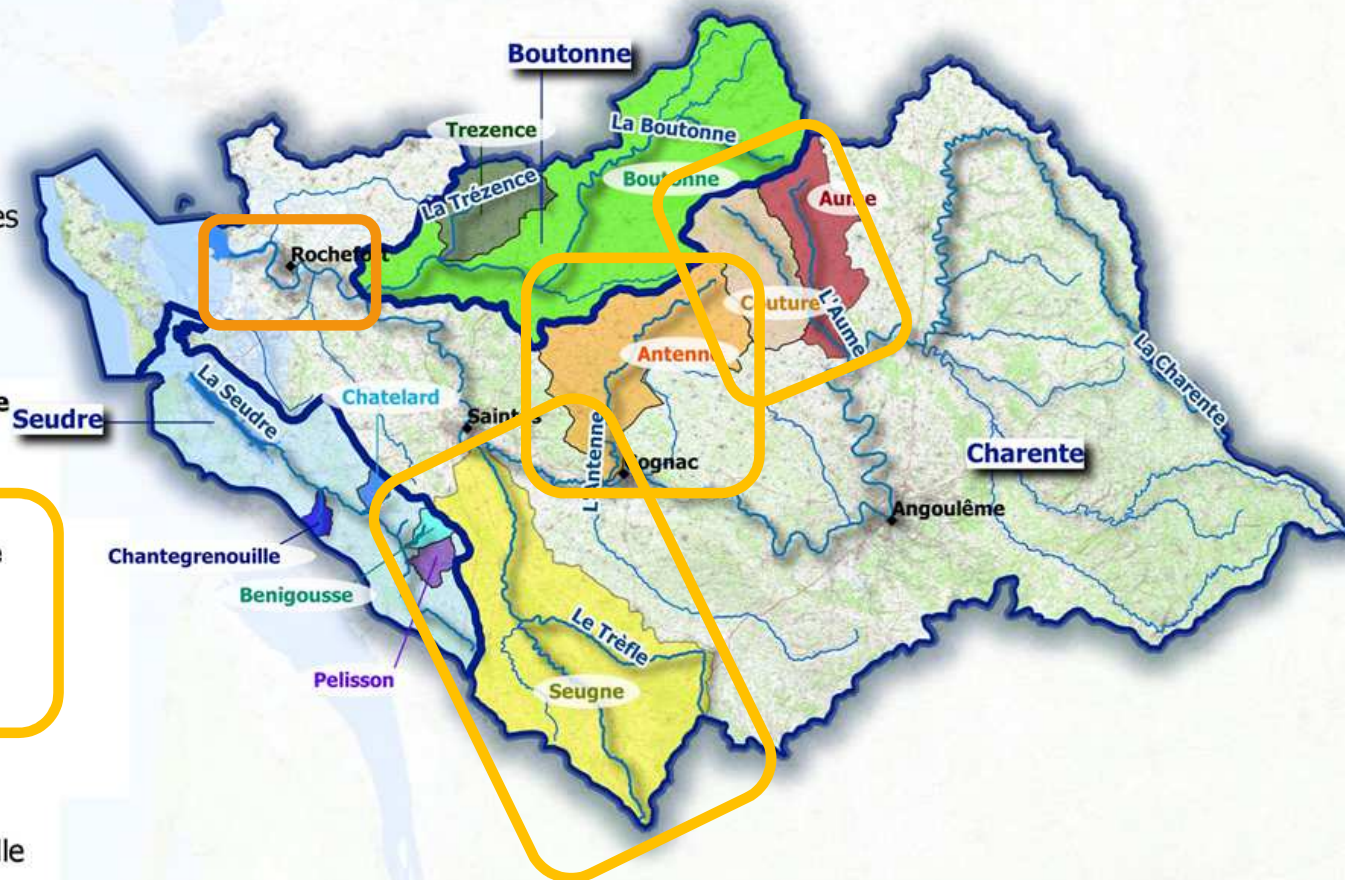
#### Bassins versants du SAGE Charente

- Aume
- Couture
- Antenne
- Seugne

#### Bassins versants du SAGE Seudre

- Benigousse
- Chantegrenouille
- Chatelard
- Pelisson

Sources : BD Carthage, IGN SCAN 25 flux wms géoportail



0 10 km



### Les instances de concertation

#### Des instances à l'échelle inter-SAGE

- Comité technique (COTECH)  
Maîtres d'ouvrages, services de l'Etat et des Départements, Acteurs du territoire / milieux aquatiques
- Comité de pilotage (COPIL)  
Coprésidé par les structures porteuses, avec les présidents de CLE, financeurs, services de l'état, Région, Départements, acteurs du territoire et usagers ...

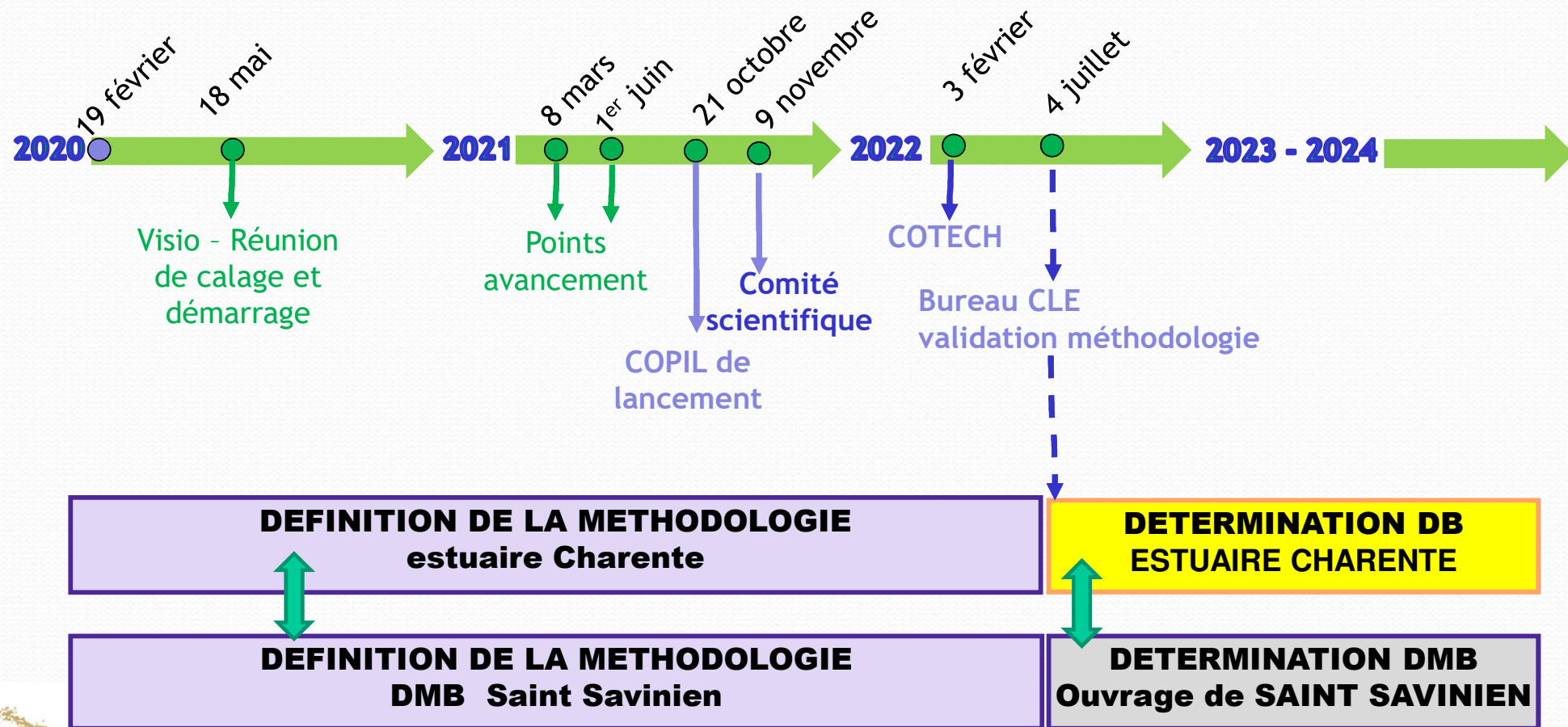
#### Des instances à l'échelle de chaque bassin étudié

- Comité territorial (COMTER)  
Un COMTER par bassin d'étude, composition basée sur les instances de CLE ou des comités de territoire avec les représentants agricoles et APN
- Commission Locale de l'Eau (CLE)  
Une CLE par SAGE



## Avancement de l'étude des débits biologiques (disposition E53)

### Déroulement de l'étude / Secteur Estuaire



## Avancement de l'étude des débits biologiques (disposition E53)

### Déroulement de l'étude / Secteur Estuaire

#### Les étapes à venir ....

2  
0  
2  
2

**2<sup>nd</sup> semestre 2022 → Début des études de détermination** des valeurs de débits biologiques estuariens et DMB Saint Savinien – mesures estivales (Août 2022)

2  
0  
2  
3

**2023 → Poursuite des études de détermination** des valeurs de débits biologiques et DMB Saint Savinien – planning à préciser – mesures complémentaires

**Points COTECH, Sollicitation comité scientifique**

**COMTER Présentation des résultats**

**Présentation en Bureau de CLE, en CLE de l'avancement**

2  
0  
2  
4

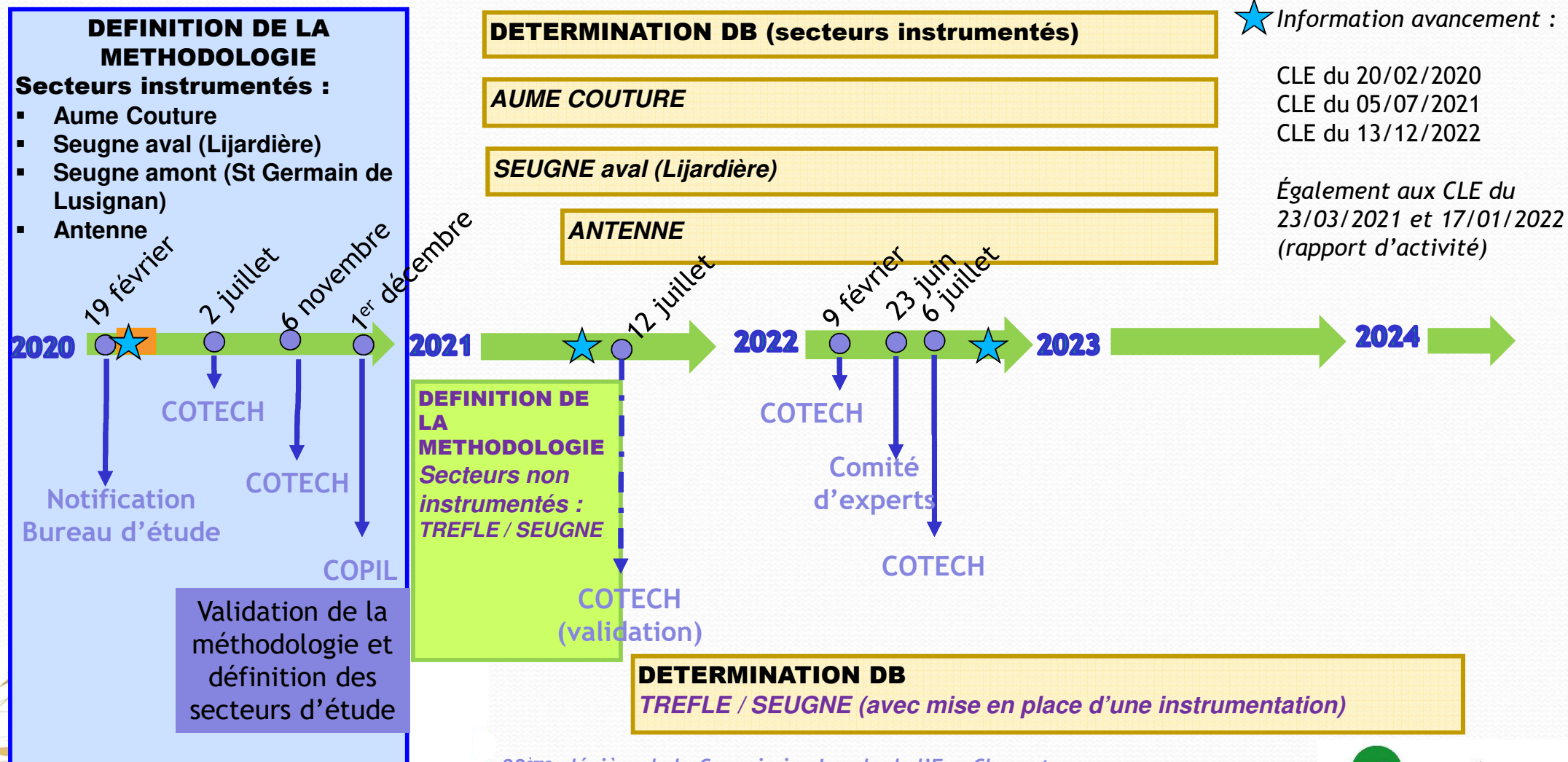
**1<sup>er</sup> semestre 2024**

**Présentation des résultats et Validation CD17 / DDTM pour le DMB St Savinien**

**Présentation des résultats et Validation des valeurs en CLE**

## Avancement de l'étude des débits biologiques (disposition E53)

### Déroulement de l'étude / Secteur Fluvial



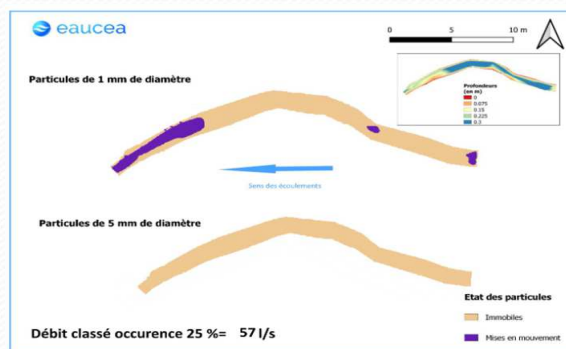
22<sup>ème</sup> plénière de la Commission Locale de l'Eau Charente  
13 décembre 2022 - Merpins

## 2021-2022 Terrain et interprétations biologiques

Prise de  
données terrain  
et saisie des  
données

Réalisation d'un  
modèle hydraulique  
et interprétation  
biologique

Débits  
biologiques et  
cycle  
hydrologique



## Avancement de l'étude des débits biologiques (disposition E53)

### Déroulement de l'étude / Secteur Fluvial

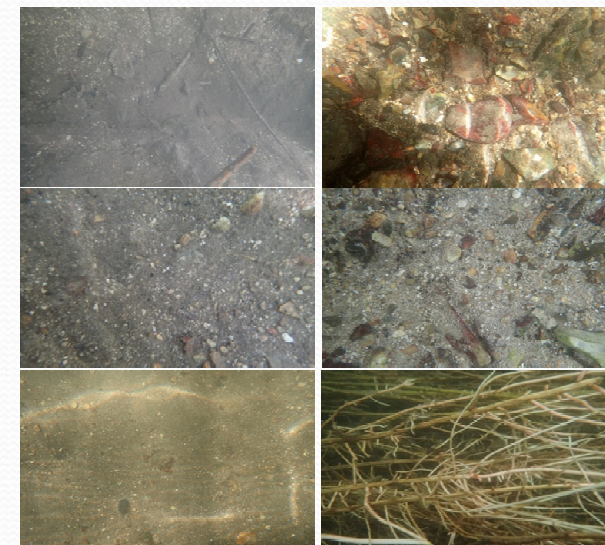
#### Prise de données topographique/jaugeage/détermination des substrats



Relevé topographique : ligne d'eau, lit mouillé, rives...



Jaugeage, courantomètre et/ou doppler (bathymétrie)



Détermination des substrats



## Avancement de l'étude des débits biologiques (disposition E53)

### Calendrier Déroulement de l'étude / Secteur Fluvial

#### Les étapes à venir :

SEUGNE aval / Trèfle,

ANTENNE,

AUME COUTURE

1<sup>er</sup> trimestre 2023 → Présentation des résultats et valeurs de DB en COTECH

2nd trimestre 2023 → Présentation des résultats de DB en COMTER, puis Présentation et Validation en CLE

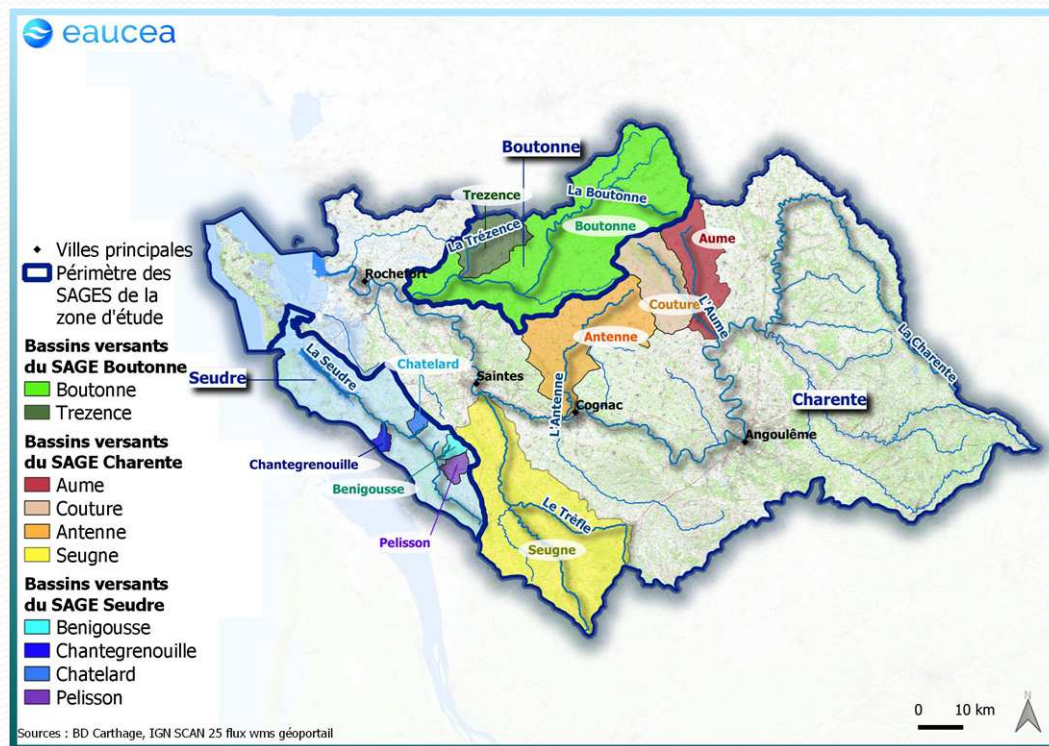
NB : Campagne complémentaire sur le secteur Trèfle durant l'été 2023, synthèse des valeurs Seugne aval avec ces compléments de valeurs obtenues sur le Trèfle, confirmation ou consolidation des valeurs des secteurs Seugne / Trèfle.



22<sup>ème</sup> plénière de la Commission Locale de l'Eau Charente  
13 décembre 2022 - Merpins

## Avancement de l'étude des débits biologiques (disposition E53)

Merci de votre attention



Vandoise rostrée



Vairon



Chabot



Truite Fario



Goujon



Brochet



22<sup>ème</sup> plénière de la Commission Locale de l'Eau Charente  
 13 décembre 2022 - Merpins