



Commission géographique

Marais-Littoral

15 mai 2023 – Rochefort



Ordre du jour

- Commission géographique Marais-Littoral du SAGE Charente : une instance de concertation élargie issue de la CLE

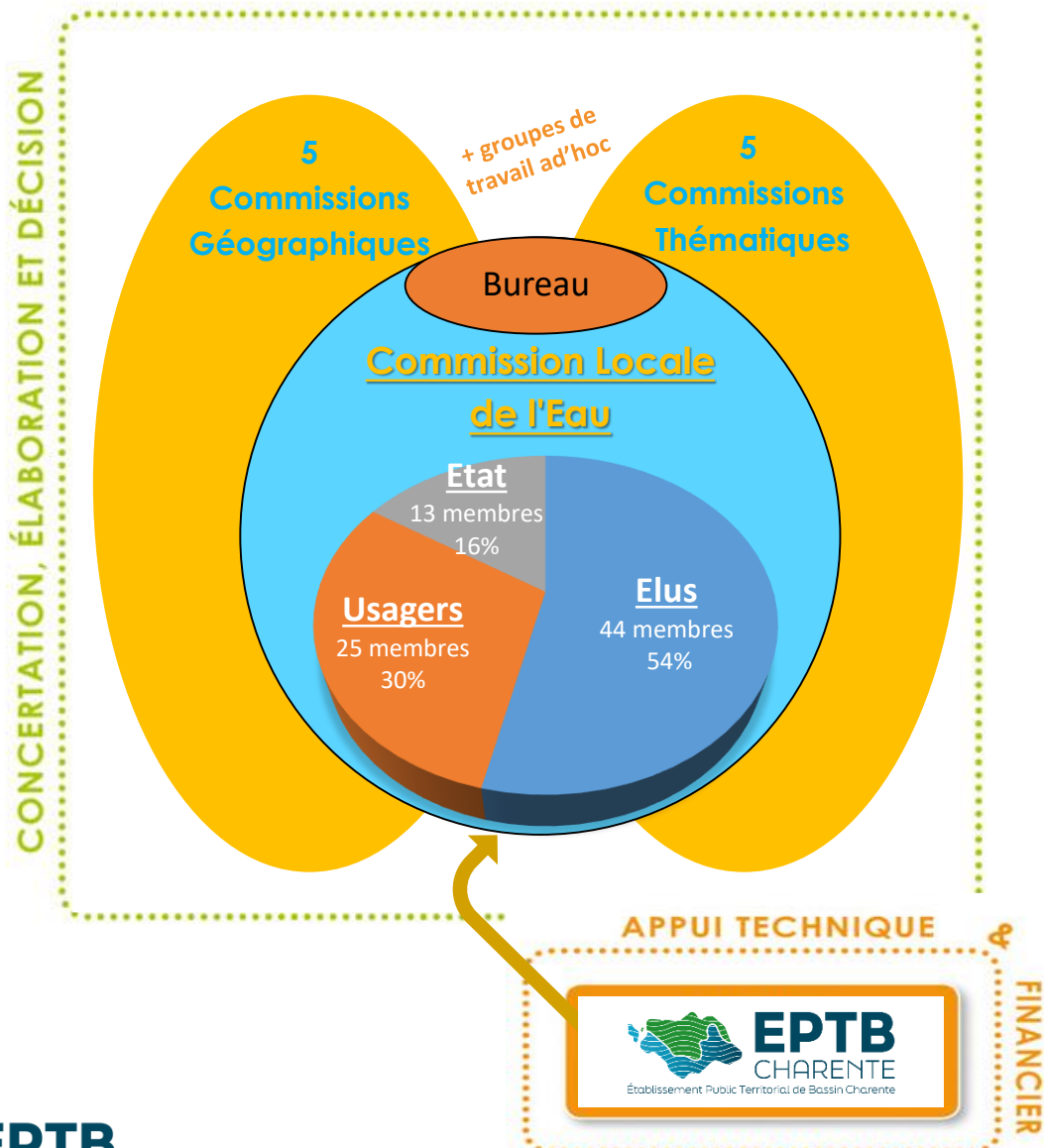
- Bilan de l'état de l'eau et des milieux aquatiques :
 - Rappel du cadrage par le SAGE Charente / suivis plancher et optimal et chronologie des travaux et concertation
 - Synthèse du bilan du secteur continental du bassin Charente et plateforme e-qualité
 - Bilan des sous-bassins Gères-Devisé et Arnoult
 - Bilan des marais rétrolittoraux charentais
 - Bilan des l'estuaire Charente
 - Bilan des îles d'Aix et Oléron

- Détermination des débits biologiques estuariens : état d'avancement

- Bilan quantité et qualité de l'eau à l'échelle du PNM Estuaire de la Gironde et de la mer des Pertuis : état d'avancement

- Questions diverses

Une instance de concertation élargie issue de la CLE



La Commission Locale de l'Eau (CLE)

Arrêtée par le Préfet de bassin

Élus locaux, représentants d'usagers et services de l'Etat (82 membres)

Présidée par un(e) élu(e) du collège des collectivités

Instance de débat, de concertation et de décision, chargée d'élaborer et de suivre la mise en œuvre du SAGE

Le Bureau de la CLE

Membres élus en proportion des 3 collèges de la CLE (20 membres), dont le Président et 10 vice-présidents (élus locaux) en charge des commissions thématiques et géographiques

Instance de suivi rapproché du SAGE

Les commissions thématiques et géographiques

Commissions ouvertes à l'ensemble des acteurs du bassin de la Charente

Expression de la concertation locale, lieux de travail et de propositions (plus de 1200 invités)

L'Etablissement Public Territorial de Bassin (EPTB) Charente

Structure porteuse du SAGE Charente

Anime la démarche et assure un appui technique, administratif et financier à la CLE

Commission géographique : Marais-Littoral

Présidence : M. Jean Prou

Composition : 92 membres

- Les 82 membres de la CLE
- + 10 membres spécifiques :

Collectivités	CDA La Rochelle
Collectivités	CDA Rochefort Océan
Collectivités	CDC Aunis Sud
Collectivités	CDC Bassin de Marennes
Collectivités	CDC Cœur de Saintonge
Collectivités	CDC Gémozac et Saintonge Viticole
Collectivités	CDC Île d'Oléron
Collectivités	Eau 17
Collectivités	Pays Saintonge romane
Collectivités	SMCA
Collectivités	SYRES
Usagers	OUGC Saintonge

