

## Atelier de restitution

### « Culture du risque et gestion de crise »



*EPTB Charente*

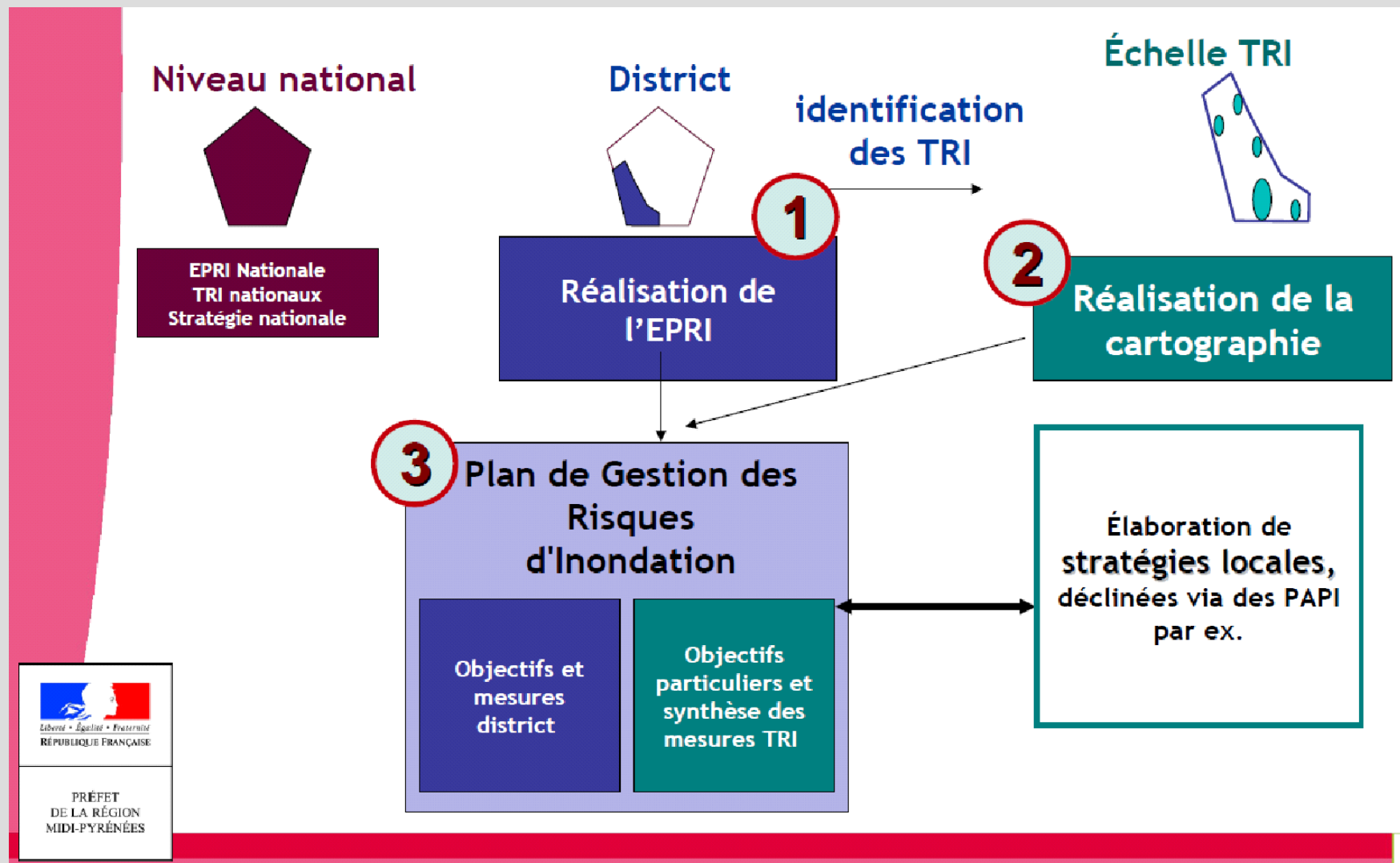
INSTITUTION INTERDÉPARTEMENTALE POUR L'AMÉNAGEMENT  
DU FLEUVE CHARENTE ET DE SES AFFLUENTS



PRÉFET  
DE LA CHARENTE

# **RAPPEL SUR LES ENJEUX**

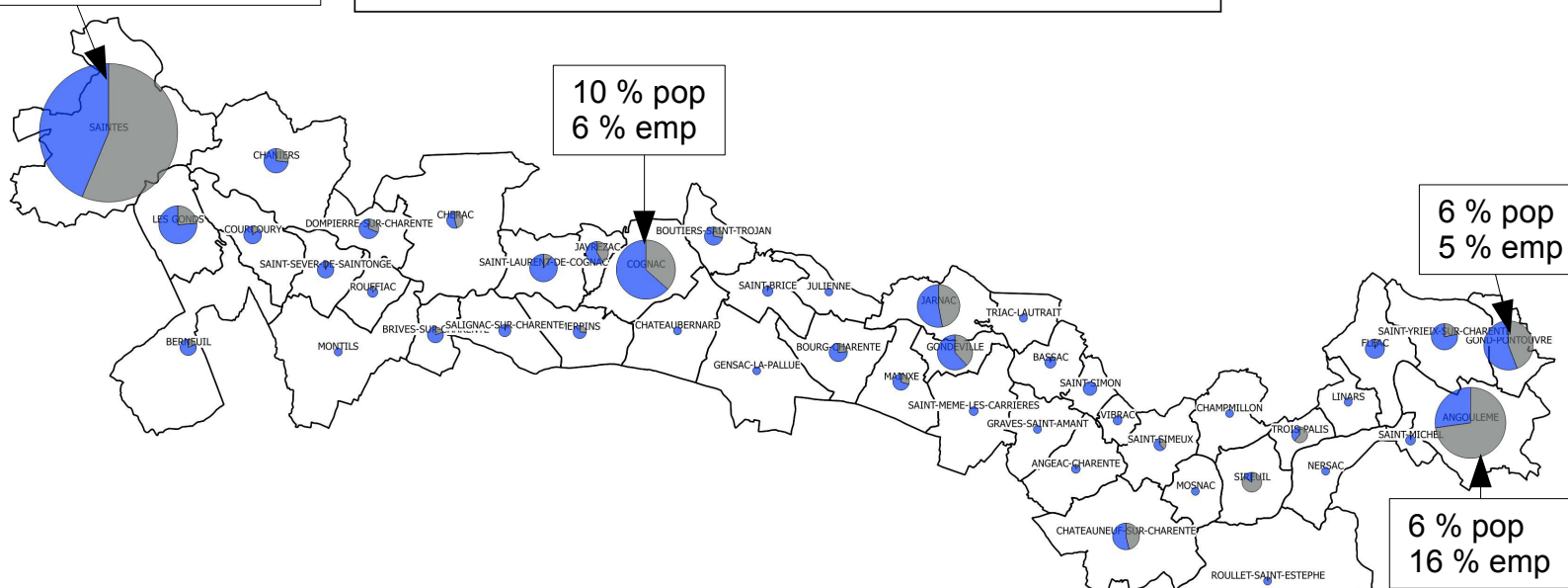
# Démarche Directive Inondation



# Enjeux exposés

36 % pop exposée du TRI  
54 % emp exposés du TRI

## ENJEUX HUMAINS - ZONE D'ALEA MOYEN



LEGENDE  
Enjeux humains en zone d'aléa moyen  
(symboles proportionnels)



Niveau d'aléa	Population en zone inondable	Emplois en zone inondable
Fréquent	3 100 personnes	3 000 emplois
Moyen	7 100 personnes	4 100 emplois
Exceptionnel	11 300 personnes	8 000 emplois



## Ou trouver les documents

- *<http://www.fleuve-charente.net/domaines/la-directive-inondation/espace-pro/comite-de-pilotage-de-la-slgri-saintes-cognac-angouleme>*
- *Identifiant : DI\_SCA\_copil*
- *Mot de passe : PilSLGRI\*SCA*
- *N'hésitez pas à nous faire part de vos remarques sur les les différents documents (diagnostic, CR ateliers...)*
- *Diagnostic et stratégie seront validés au Copil de mai-juin*

## Grands objectifs (cf PGRI)

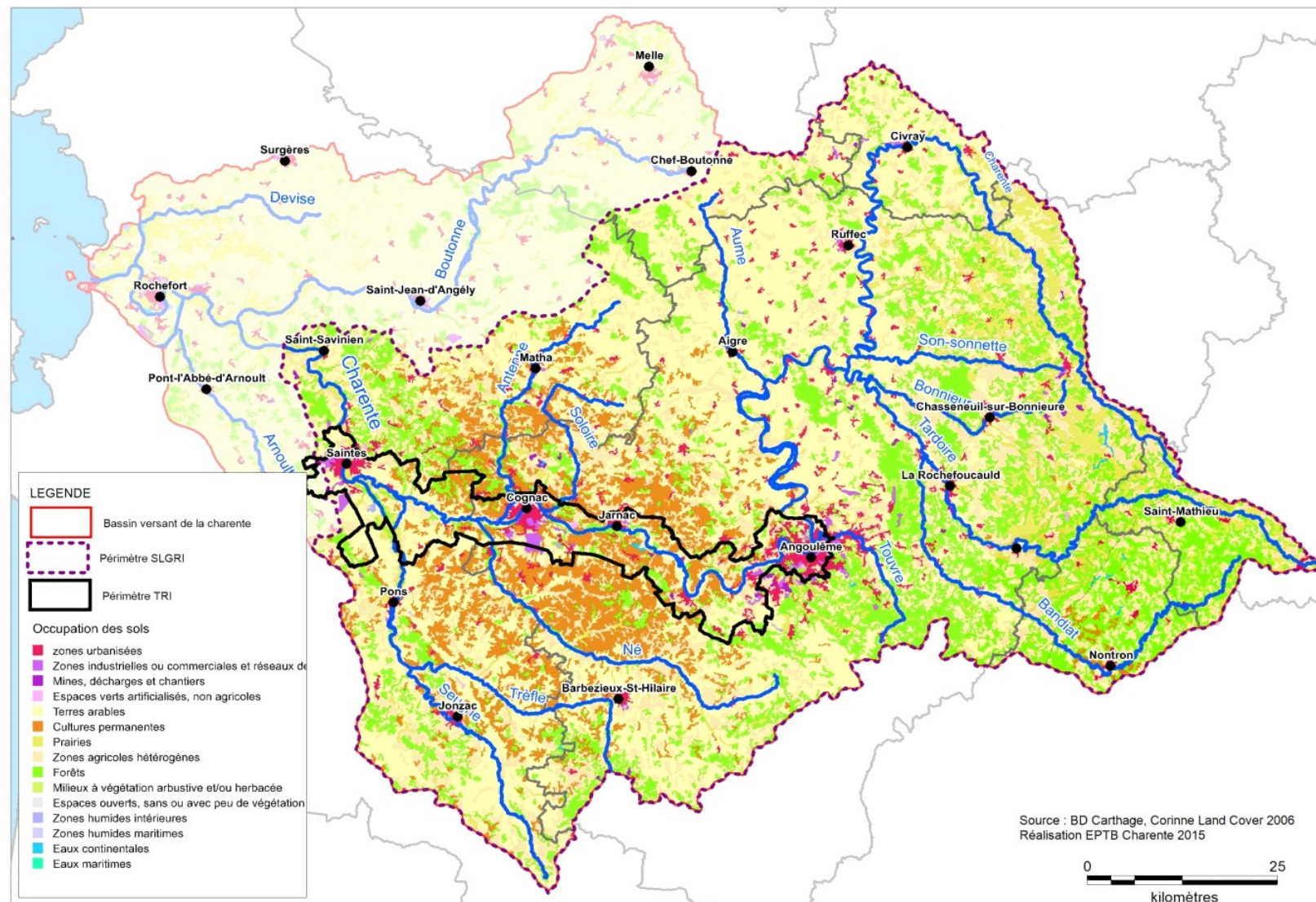
- 1 - Aider les **maîtrises d'ouvrage** à se structurer et à mettre en œuvre les programmes d'actions en déclinaison des objectifs de la SLGRI
- 2 - Améliorer la **connaissance et la culture du risque** inondation en mobilisant tous les acteurs concernés
- 3 - Améliorer la préparation et la **gestion de crise** et raccourcir le **délai de retour à la normale** des territoires sinistrés
- 4 - **Aménager durablement** le territoire par une meilleure prise en compte du risque inondation dans le but de **réduire sa vulnérabilité**
- 5 - Gérer les **capacités d'écoulement**, restaurer les **zones d'expansion des crues** et mettre en œuvre les principes du **ralentissement dynamique** pour ralentir les écoulements

*Obj n°6 du PGRI « Améliorer la gestion des ouvrages de protection contre les inondations » écarté car pas d'ouvrage existant. Possibilité d'inscrire des travaux hydrauliques dans « gestion des écoulements » ou « aménagement du territoire »*

# **RAPPEL SUR L'ORGANISATION DE LA SLGRI**



# Périmètre





## Organisation de la démarche

- Travail des parties prenantes sous forme de **2 ateliers de restitution**
- **Validation** du diagnostic et de la déclinaison des objectifs en **COPIL**

SLGRI		
Série 1 ateliers thématiques	Nov-déc 2015	<i>Faire émerger des propositions stratégiques</i>
Série 2 ateliers de restitution	Mars 2016	<i>Organiser les propositions sous forme de dispositions et de pistes d'actions</i>
COPIL	Mai-juin 2016	<i>Validation état des lieux et dispositions</i>
Approbation SLGRI par le Préfet	Avant fin 2016	<i>Arrêté du Préfet pilote après consultation du PCB</i>
Travail sur programme d'actions	Fin 2016 - 2017	<i>Elaborer le futur PAPI</i>

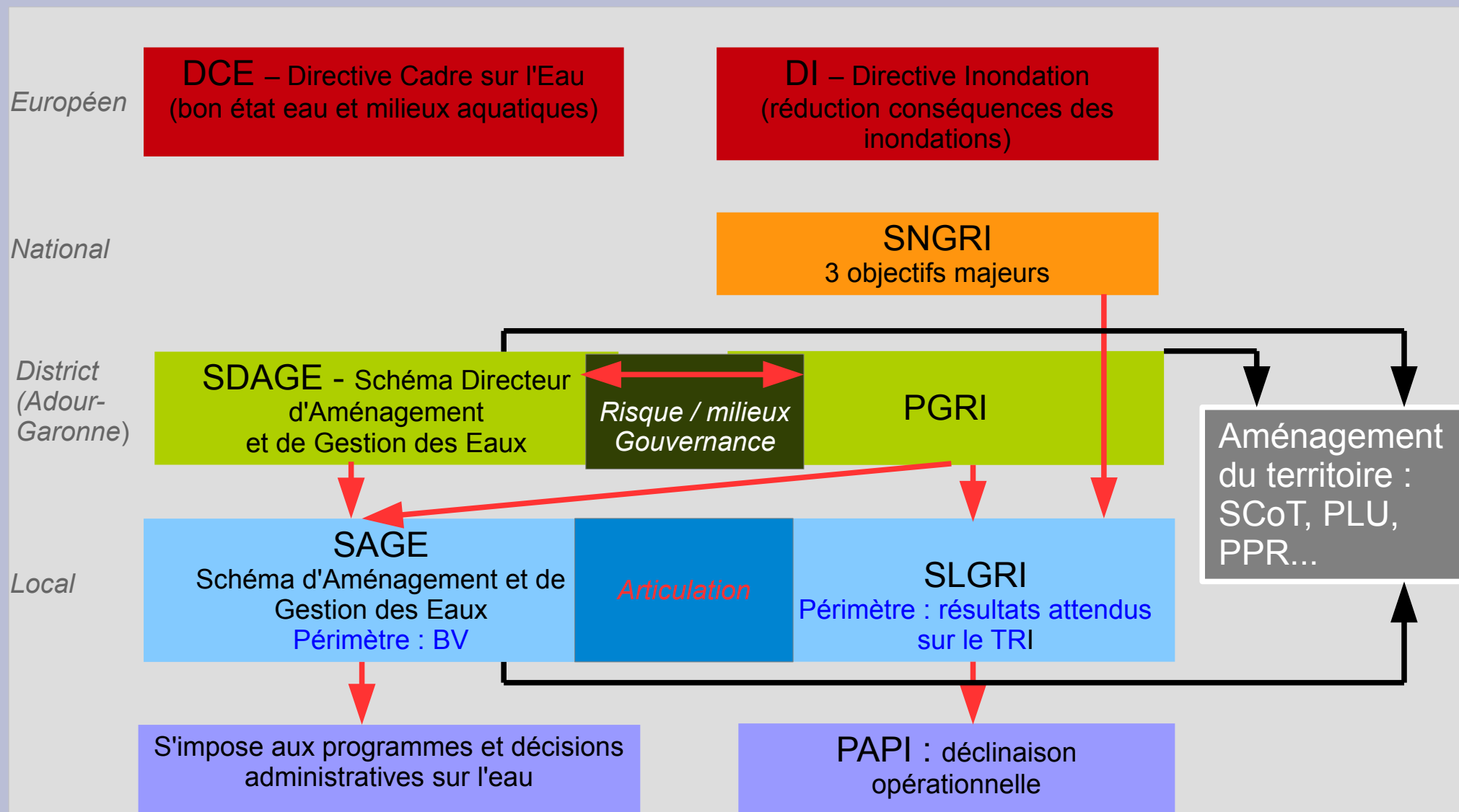
## Construction d'une SLGRI

- La SLGRI doit fixer des *objectifs de réduction des conséquences dommageables des inondations potentielles pour le TRI*
- Pour atteindre ces objectifs, la stratégie locale liste des *dispositions à mettre en œuvre* dans un délai de 6 ans

### Exemple

SLGRI			PAPI
Objectif général	Sous-objectif	Disposition	Action
<b>1 - Aménager durablement le territoire par une meilleure prise en compte du risque inondation dans le but de réduire sa vulnérabilité</b>	1.1 - Réduire la vulnérabilité du territoire	1.1.a - Favoriser les plans de continuité d'activité d'entreprises	<u>Action</u> : Elaboration d'une trame de PCA <u>MOa</u> : Syndicat Mixte du Longdufleuve <u>Coût</u> : 5 000 € <u>Calendrier</u> : 2018 <u>Plan de financement</u> : 50 % FPRNM, 50 % MOa
		1.1.b - Développer la dureté des réseaux	
	1.2 - Maîtriser l'urbanisation en zone inondable	1.2.a - Réviser les PPRI là où c'est pertinent	<u>Action</u> : Révision PPRI agglomération Prèsdel'eau <u>MOa</u> : DDT ...
			<u>Action</u> : Révision PPRI agglomération Piedsmouillés <u>MOa</u> : DDT ...

# Articulation SLGRI / SAGE



# **LES PROPOSITIONS STRATEGIQUES**

**→ Restitution et hiérarchisation**

## **Restitution et hiérarchisation des dispositions du TRI Saintes Cognac Angoulême**

Cet atelier reprendra les propositions qui ont émergé lors des échanges lors des ateliers ci-dessous :

- Atelier n°1 "Améliorer la connaissance et la culture du risque inondation en mobilisant tous les acteurs concernés"
- Atelier n°2 "Améliorer la préparation et la gestion de crise et raccourcir le délai de retour à la normale des territoires sinistrés"



# Restitution et hiérarchisation des dispositions du TRI Saintes Cognac Angoulême

Cet atelier se concentrera autour des 3 grands objectifs suivants du PGRI :

- AMELIORER LA CONNAISSANCE ET LA CULTURE DU RISQUE INONDATION EN MOBILISANT TOUS LES ACTEURS CONCERNES
- AMELIORER LA PREPARATION ET LA GESTION DE CRISE ET RACCOURCIR LE DELAI DE RETOUR A LA NORMALE DES TERRITOIRES SINISTRES
- AIDER LES MAITRISES D'OUVRAGE A SE STRUCTURER ET A METTRE EN ŒUVRE LES PROGRAMMES D'ACTIONS EN DECLINAISON DES OBJECTIFS DE LA SLGRI

I - AMELIORER LA CONNAISSANCE ET LA CULTURE DU RISQUE INONDATION EN MOBILISANT TOUS LES ACTEURS CONCERNES	I-A- APPROFONDIR LA CONNAISSANCE DES ZONES A RISQUE	I-A-1 Evaluer les impacts du changement climatique sur les aléas d'inondation
		I-A-2 Progresser d'une analyse de l'exposition au risque d'inondation à une analyse de la vulnérabilité pour les enjeux prioritaires
		I-A-3 Améliorer la connaissance sur les crues fréquentes et sa diffusion
	I-B- SENSIBILISER LES ACTEURS DU TERRITOIRE AU RISQUE D'INONDATION	I-B-1 Mener à bien l'élaboration des Documents d'Information Communaux sur les Risques Majeurs (DICRIM) en s'appuyant sur la transmission d'informations organisée par les Préfets
		I-B-2 Définir une stratégie de communication adaptée aux publics cibles
		I-B-3 S'appuyer sur des structures relais locales pour sensibiliser
		I-B-4 Créer des modes de communication pour les publics scolaires et le grand public
		I-B-5 Sensibiliser les chefs d'entreprises et les salariés
		I-B-6 Communiquer le plus en amont possible avec la profession agricole sur les projets d'aménagement les concernant
	I-C- PREPARER LES ACTEURS DU TERRITOIRE A ANTICIPER LES INONDATIONS	I-C-1 Informer et former les élus à l'anticipation et à la préparation des évènements
		I-C-2 Communiquer sur la prévision des crues auprès du grand public
		I-C-3 Fournir aux citoyens des repérages spatialisés des niveaux de crue
		I-C-4 Renseigner les acteurs locaux sur l'utilisation des cartes de la Directive Inondation

II - AMELIORER LA PREPARATION ET LA GESTION DE CRISE ET RACCOURCIR LE DELAI DE RETOUR A LA NORMALE DES TERRITOIRES SINISTRES	II-A- AMELIORER LA CHAINE DE PREVISION ET D'ALERTE	II-A-1 Poursuivre l'amélioration continue de la prévision des crues et des inondations
		II-A-2 Améliorer la chaîne de diffusion des messages de vigilance crue
		II-A-3 Prévoir un accès généralisé au cartes de prévision des zones inondées potentielles
	II-B-FAVORISER LA REUSSITE OPERATIONNELLE DES DISPOSITIFS COLLECTIFS DE GESTION DE CRISE	II-B-1 Favoriser l'interopérabilité des outils de gestion de crise des dispositifs ORSEC départementaux
		II-B-2 Intégrer dans les Plans Communaux de Sauvegarde la connaissance des évènements extrêmes
		II-B-3 Prendre en compte la vulnérabilité des réseaux aux inondations dans les Plans Communaux de Sauvegarde
		II-B-4 Encourager la mise à jour régulière des PCS et la réalisation d'exercices de gestion de crise spécifiques au risque d'inondation
		II-B-5 Engager des réflexions intercommunales sur l'assistance à la gestion des évènements de sécurité civile
		II-B-6 Développer la constitution des réserves de sécurité civile à l'échelon le plus pertinent
	II-C-DEVELOPPER ET PERFECTIONNER LES PLANS D'ORGANISATION INTERNES	II-C-1 Améliorer la prise en compte du risque d'inondation dans les plans de sécurité des opérateurs de réseaux
		II-C-2 Favoriser l'élaboration et l'ajustement des Plans de Continuité d'Activité dans les entreprises et les administrations
		II-C-3 Favoriser l'élaboration des Plans Particuliers de Mise en Sûreté dans les établissements scolaires
		II-C-4 Favoriser les Plans Familiaux de Mise en Sûreté chez les particuliers
	II-D-FLUIDIFIER LA GESTION POST-CRISE	II-D-1 Formaliser l'oragnisation des retours d'expériences suite à une inondation
		II-D-2 Prévoir la diffusion de renseignements sur le système essentiel "inondation" auprès des populations

0 - AIDER LES MAITRISES D'OUVRAGE A SE STRUCTURER ET A METTRE EN ŒUVRE LES PROGRAMMES D'ACTIONS EN DECLINAISON DES OBJECTIFS DE LA SLGRI	0-A- FAVORISER UNE GOUVERNANCE SOLIDAIRE CENTREE SUR L'AMENAGEMENT DURABLE	0-A-1 Assurer la cohérence d'actions et la solidarité technique, méthodologique et financière à l'échelle du grand bassin versant
		0-A-2 Favoriser la connexion entre la stratégie d'urbanisme et la stratégie de prévention des inondations
	0-B- ACCOMPAGNER LES SYNDICATS DE GESTION DES EAUX SUR LES PROJETS D'AMENAGEMENT DE BASSIN VERSANT	0-B-1 Accompagner les syndicats de gestion des eaux vers la mise en place des programmes d'aménagement en lit majeur et sur les versants
		0-B-2 Accompagner les maîtres d'ouvrages sur les missions de gestion foncière