

Saintes – 4 novembre 2015

Comité de pilotage PAPI



EPTB Charente

Institution interdépartementale pour l'aménagement
du fleuve Charente et de ses affluents

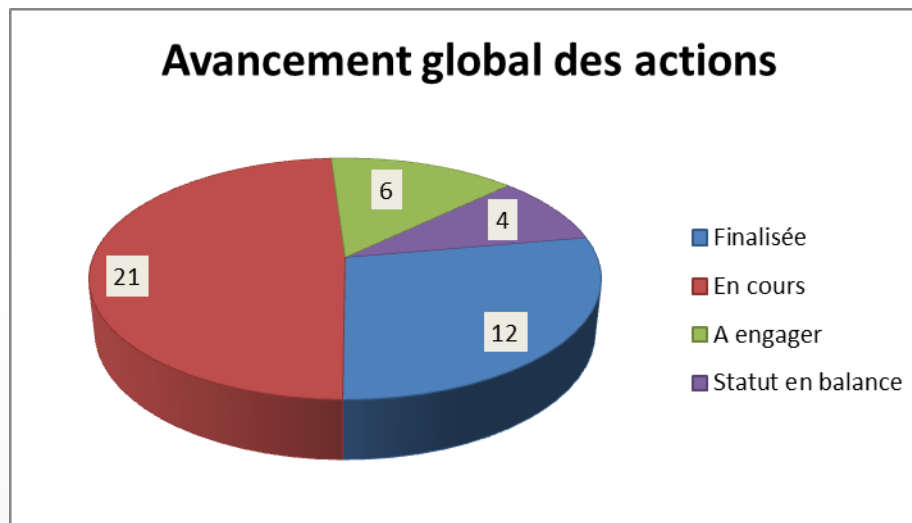


1. Bilan intermédiaire PAPI
2. Organisation dépôt/instruction avenant PAPI
3. Programme d'actions de l'avenant PAPI

1 – BILAN INTERMEDIAIRE PAPI

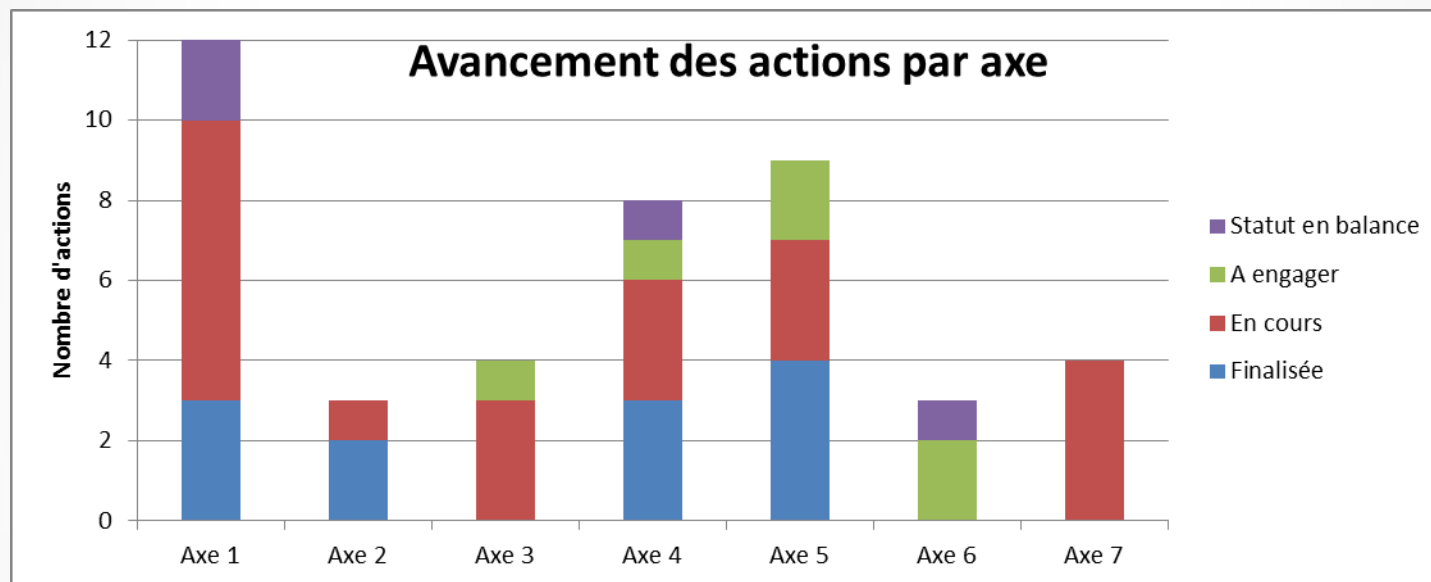
- Pour rappel :
 - Labellisation PAPI Charente & Estuaire en Commission Mixte Inondation : **juillet 2012**
 - Signature de la convention-cadre : **mai 2013**
 - Montant du programme : **7,79 M € HT** (assiette subventionnable : 7,99 M €)
 - **43 actions** + animation
 - Bilan prévu à mi-parcours

- A ce jour :



1 – BILAN INTERMEDIAIRE PAPI

■ Avancement opérationnel :



Effort important porté sur l'axe 1 (culture du risque) : actions initiées dès le début du PAPI

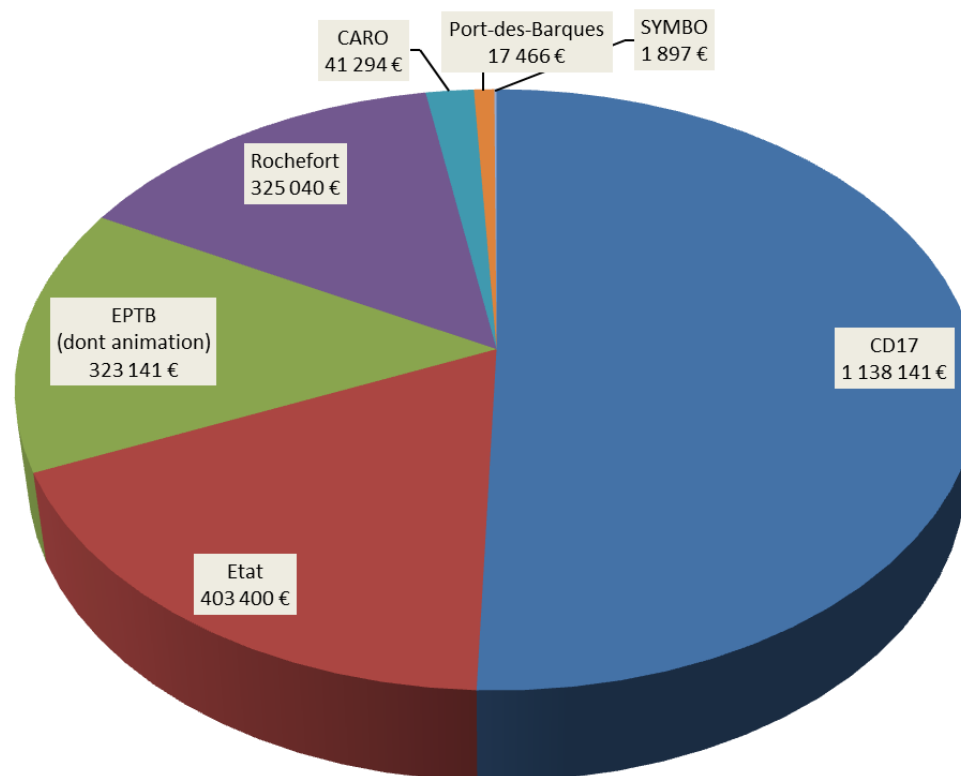
Bonne progression des axes 4 (PPR, suivi des SCoT) et 5 (réduction de vulnérabilité et étude de programmation de travaux)

Toutes les actions sont engagées dans l'axe 7 (travaux d'ouvrages)

- Avancement financier :

Montant dépensé (assiette de subvention): **2,25 M€ soit 28 % du budget PAPI**

Dépenses réalisées dans le cadre des maîtrises d'ouvrages



■ Axe 1 : Connaissance / culture du risque

Repères d'inondations

Xynthia : 31/44 sont posés – 10 communes (CARO)

Crues BV Charente : 71/78 sont posés + qq panneaux – 39 communes (EPTB) + adhésion Saintes dans programme (7 repères et 1 panneau à poser)

Crues BV Boutonne : programme en cours de validation -> 35 repères, qq panneaux – 28 communes (SYMBO)

Autres outils de communication

Lettres PAPI : 4 numéros diffusés (EPTB)

Site internet : Site EPTB étoffé sur volet inondation, en cours de refonte

Expositions / journées d'information

Exposition Xynthia : réalisée en 2014, itinérante (CARO). Complément prévu.

Journées d'info estuaire : 2 journées organisées – PCS, DICRIM (CARO)

Exposition crue 1982 : réalisée en 2012, itinérante – empruntée par 26 structures (EPTB)

Journée d'info Boutonne : 3 journées organisées + kakémonos – crue 1982, zones d'expansion, repères de crues (SYMBO)

Autres actions à statuer

Recueil du vécu des populations (CARO) – 30 000 € TTC ?

Echanges d'expériences territoriaux (EPTB) – 14 400 € TTC ?



■ Axe 2 : Surveillance / prévision des inondations

Vigicrues

Extension vigilance crue à la Boutonne amont : mis en service en novembre 2013 dans le dispositif national « Vigicrues » (SPC Vienne-Charente-Atlantique)

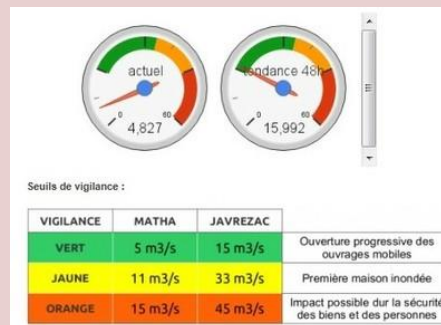


Cartographies préventives

Cartographies de prévention des inondations : développement en cours de cartographies d'enveloppes de zones inondable en fonction des hauteurs prédites aux échelles de crues -> « VIGInond » (SPC Vienne-Charente-Atlantique)

Système d'Alerte Local

Développement d'un outil de vigilance sur le bassin de l'Antenne : modèle pluie/débit conçu en 2012 avec un objectif d'informer les gestionnaires d'ouvrage (manœuvre des pelles) et les responsables communaux. Travail en cours sur la chaîne d'alerte.



■ Axe 3 : Gestion de crise

PCS

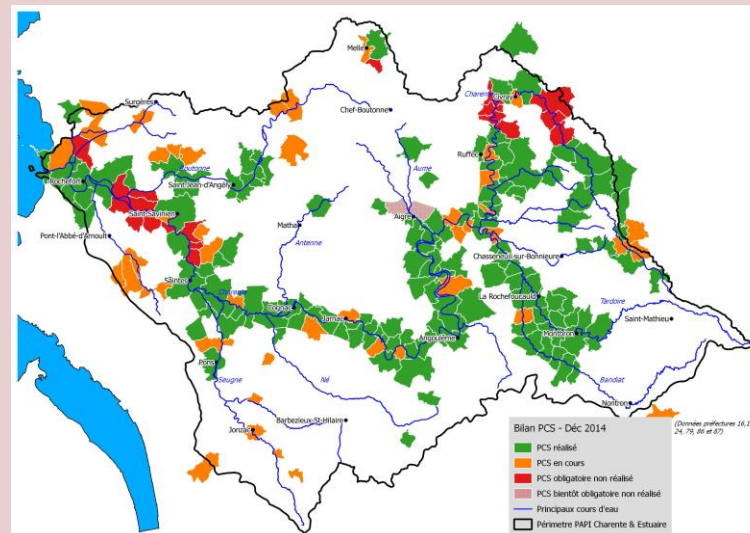
Suivi/assistance élaboration PCS : suivi annuel de réalisation des PCS à l'échelle du bassin versant – contacts SIDPC (EPTB)

Exercices

Exercices PCS à Rochefort : 2 exercices en finalisation de préparation -> exercice-cadre pour les élus puis exercice grandeur nature (Ville de Rochefort) – Dates à caler

Mutualisation

Assistance intercommunale CARO : réflexion engagée pour formaliser la mise en commun de moyens techniques sur la base des PCS communaux.



■ Axe 4 : Risque et urbanisme

PPRN

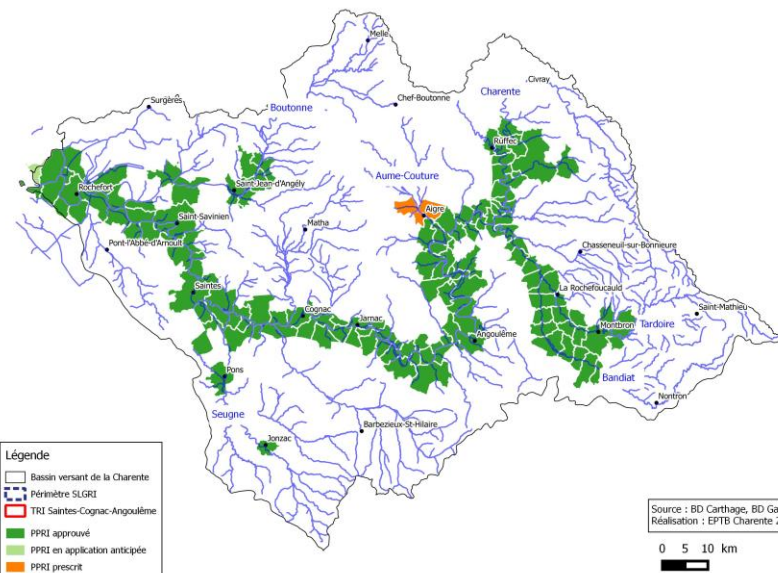
PPR estuaire Charente : approuvé entre fin 2013 et début 2015 pour les communes du périmètre PAPI Charente hors Fouras en application anticipée

PPR Charente aval : approuvé en août 2013

PPR aggro Angoulême : révision approuvée en mai 2015

PPR Aume-Couture : prescrit en fév 2014. Approbation prochaine.

PPR Anguienne : en cours d'étude. Ouvrage de décharge prévu.



Planification aménagement territoire

Animation risque et urbanisme : participation aux travaux sur 4 SCoT (Vals de Saintonge, Saintonge Romane, Angoumois et Ruffécois) + participation travaux PPRN (EPTB)

Mise à jour docs urbanisme en conformité avec les SCoT : pas de suivi engagé

Autres actions à statuer

Etude pour schéma mise en valeur de la mer du SCoT Pays Rochefortais ? (120 000 € TTC)

■ Axe 5 : Réduction de vulnérabilité

Etudes pour travaux hydrauliques

Schéma protection estuaire : étude en cours de finalisation -> scénario d'aménagement présenté en COPIL le 26/10 (CD17)

Etude protection quai Libération Rochefort : zoom sur un projet de protection collective en cours – stade AVP (ville Rochefort)

Etude dévasement Saint-Savinien : étude en cours de finalisation, présentée en COPIL le 13/10/2015 – dépôt dossiers réglementaire en fin d'année – plan de financement à bâtir (CD17)

Etude technique de mise en transparence de remblais en aval de Saintes : cahier des charges en cours de finalisation, consultation à engager en 2016 (EPTB) – [montant à réévaluer](#)

Diagnostics/travaux réduction vulnérabilité

Batardeaux Corderie Royale : 43 batardeaux fournis en 2015 – reprise des maçonneries effectuée (Ville Rochefort)

Diagnostics de vulnérabilité à Rochefort : levers topo sur 600 bâtiments, 228 diagnostics réalisés par BET, 82 faits en régie, (Ville Rochefort)

Analyse vulnérabilité économique BV : acquisition base de données SIRENE + traitement statistique -> à poursuivre (EPTB)

Etude réduction vulnérabilité quartiers « zonage d'attente » à Saintes : à engager (Ville de Saintes)

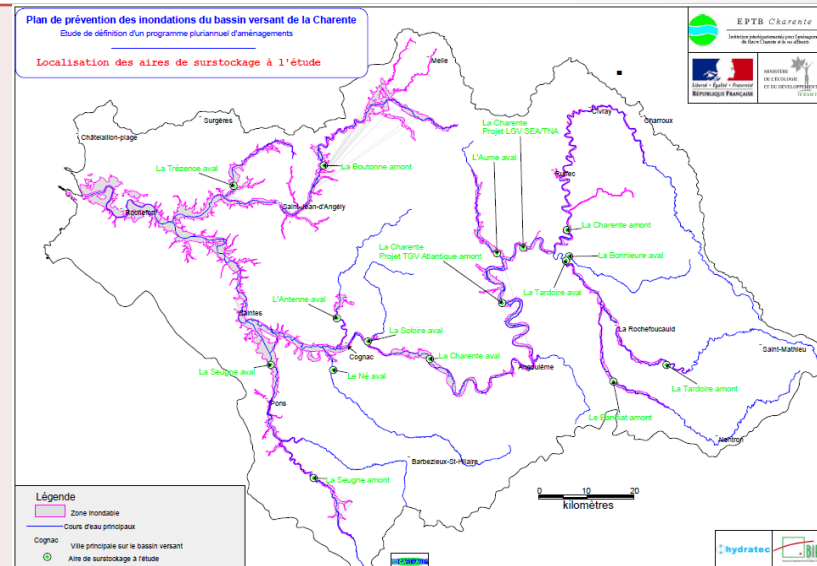
Analyse vulnérabilité patrimoniale BV : à engager (EPTB)



- Axe 6 : Ralentissement des écoulement

Ralentissement dynamique

Etude de ralentissement dynamique des crues : à engager -> sur-stockage, zones d'expansion des crues (EPTB)



Réduction à la source

Etude de stratégie de réduction des ruissellements ruraux à la source : réflexion initiée dans le cadre d'un stage en 2015, guide méthodologique d'appui aux collectivités pour l'aménagement des versants (multi-thématique). A poursuivre : diagnostic de bassin pour cibler les secteurs prioritaires, appui au MOa locaux (EPTB)

Autres actions à statuer

Aménagement de bassins écrêteurs sur le ruisseau du Roi, affluent de la Boutonne (SIBA) ?

■ Axe 7 : Ouvrages de protection

Ouvrages de protection

Dispositif de Port-des-Barques : (CD17)

- 1ère tranche de travaux réalisée fin 2013 (av Ile Madame).
- 2ème tranche de travaux : lot centre-bourg (désignation titulaire du lot en cours), digue en Charente (CAO en fin d'année).
- 3ème tranche de travaux : tracé en cours de redéfinition (AVP, PRO).

Protection du Martrou – Echillais : AVP en cours, calé sur la cote fournie par le schéma estuaire (CARO)

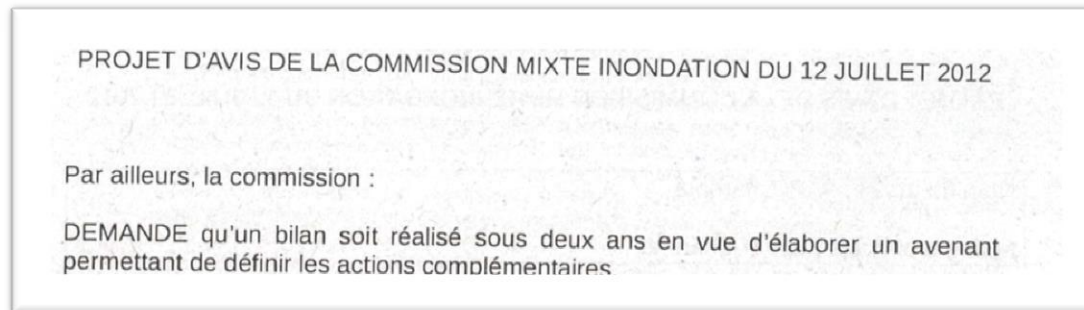
Analyse pour gestion optimisée des ouvrages de protection (CARO) -> action alimentée par réflexion dans le cadre de : GEMAPI, Décret digue, Schéma protection estuaire



Programme de ressuyage

Amélioration de la vidange du réseau hydraulique de Port-des-Barques : étude en cours – Projet V1 présenté aux co-financeurs au printemps 2015 – Affinement du projet et justifications techniques à produire (Commune de Port-des-Barques)

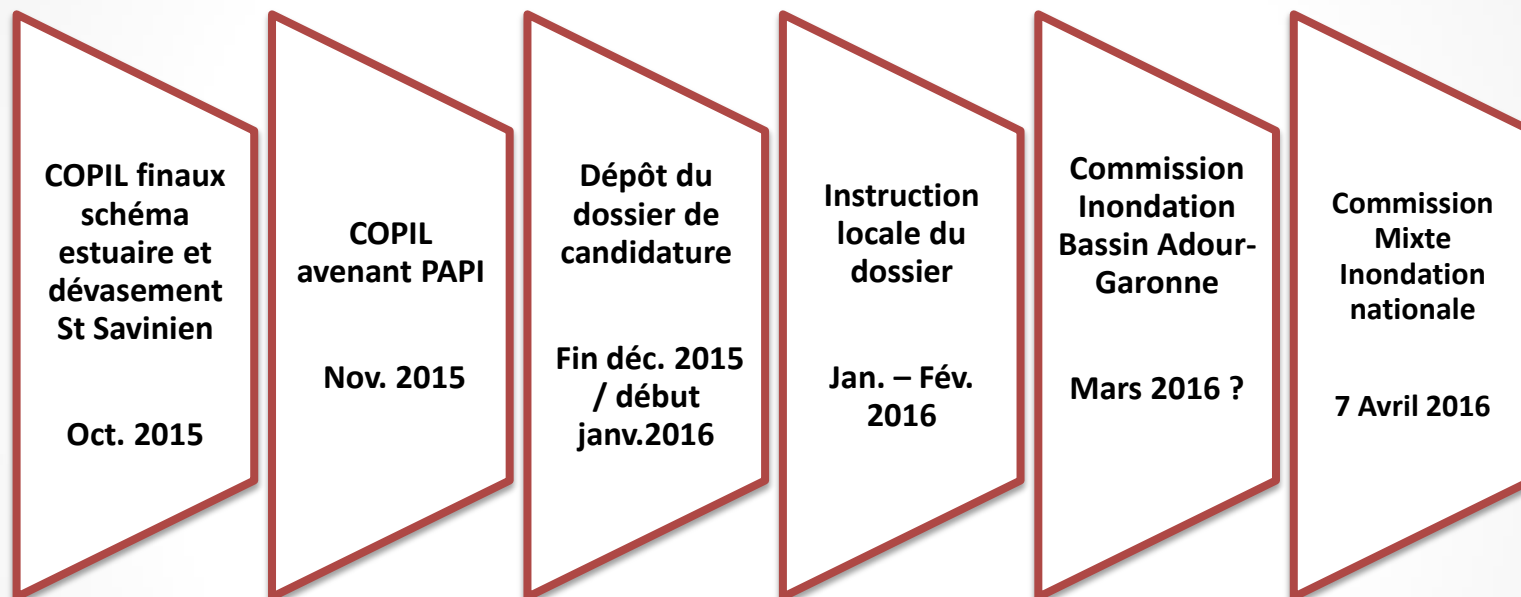
- Prévu dans le dossier de candidature PAPI Charente & Estuaire et figurant dans avis CMI



- Durée proposée pour l'avenant PAPI
 - **Prolonger le PAPI jusqu'en 2020** pour permettre d'intégrer de manière réaliste les travaux du schéma estuaire et l'opération de dévasement à Saint-Savinien
 - Dépassement durée de conventionnement maximale de 6 ans : mais nécessité d'intégrer une programmation globale et cohérente

2 – CALENDRIER AVENANT PAPI

■ Rétro-planning



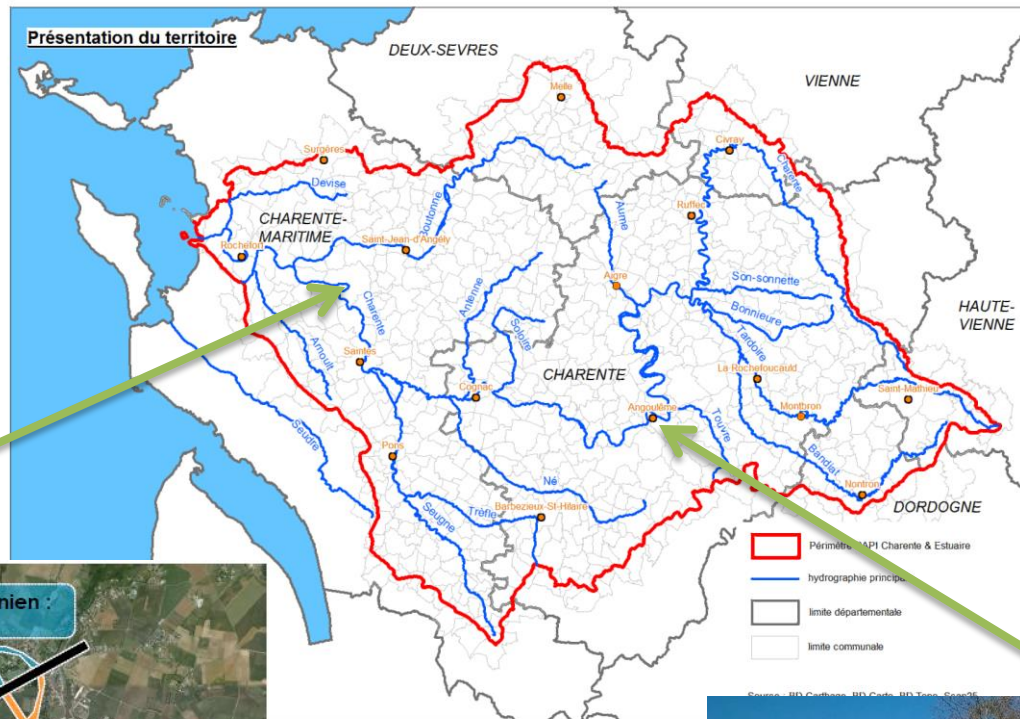
↑
Pièces administratives à joindre au dossier :

- Lettres d'intention des maîtres d'ouvrages et co-financeurs (Région ?)
- Délibération ? CARO pour gestion des futures digues du programme

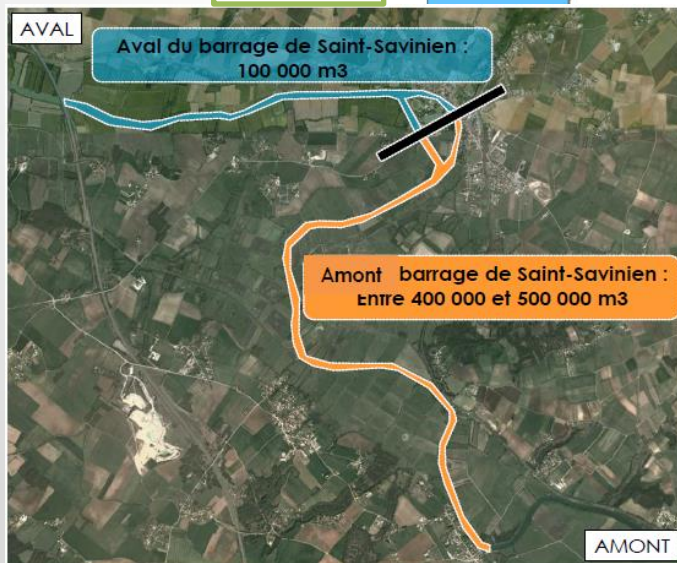
3 – PROGRAMME D'ACTIONS DE L'AVENANT PAPI

■ Axe 7 fluvial

VII.F.2



VII.F.1



3 – PROGRAMME D' ACTIONS DE L'AVENANT PAPI

■ Axe 7 fluvial

Identifiant action	Intitulé	Description	Maitre d'ouvrage	Budget prévisionnel	Co-financement potentiels	Calendrier
VII.F.1	Réalisation d'un ouvrage de décharge sur l'Anguienne à Angoulême	Création d'un ouvrage de décharge hydraulique dans le remblai routier de la route de Bordeaux pour éviter des scénarios de forte mise en charge en amont	Grand Angoulême	520 000 € HT Pas d'ACB (projet indépendant / coût < 2 M €)	Etat FPRNM 40% Grand Angoulême 60%	Etude 2015-2016 Travaux 2016
VII.F.2	Travaux de dévasement du lit mineur de la Charente dans le secteur de Saint-Savinien	Retrouver un état cible du profil en long du lit mineur permettant de corriger l'impact sur la ligne d'eau en période de crue provoqué par la sédimentation progressive.	CD17	7 000 000 € HT ACB > 0	Etat FPRNM 40% Région 20% CD17 20% EPCI (CDA Saintes, CdC Vals de Saintonge, CdC Charente-Arnoult Cœur de Saintonge) + subvention LIFE Grande Mulette 20%	Travaux 2017-2020

3 – PROGRAMME D' ACTIONS DE L'AVENANT PAPI

- Axe 5 fluvial

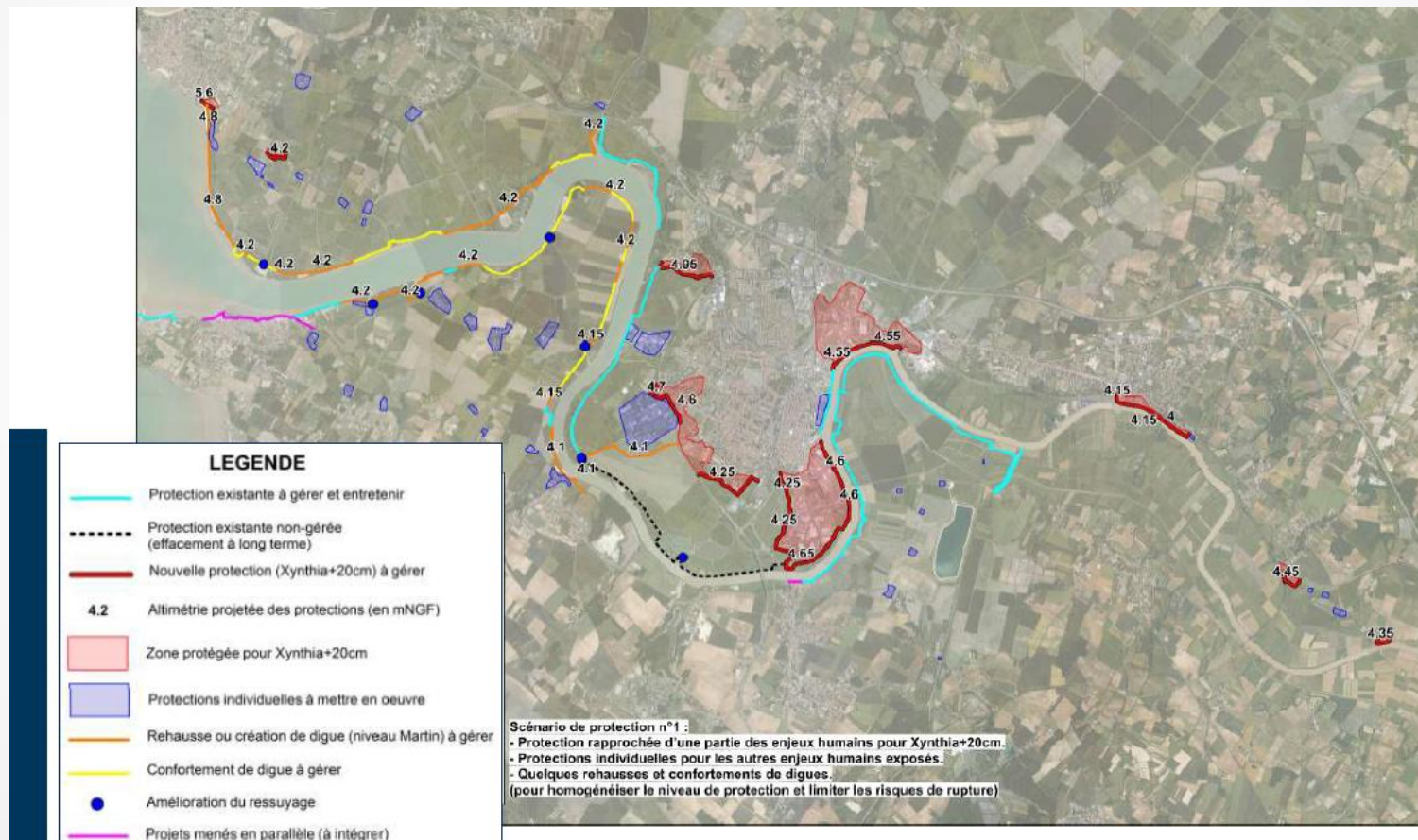
Identifiant action	Intitulé	Description	Maitre d'ouvrage	Budget prévisionnel	Co-financement potentiels	Calendrier
V.F.2.augmentée	Etude technique de mise en transparence des voies en remblai entre Saintes et Saint-Savinien	Action inscrite dans la convention initiale. Besoin d'augmenter l'enveloppe financière, notamment pour l'AMC et pour étudier des options supplémentaires à Saintes	EPTB	Besoin réévalué de 54 000 € TTC à 80 000/90 000 € TTC	Etat FPRNM 50% EPTB 50% (autres participations ?)	2016-2017

- Axe 7 maritime
 - 1 fiche-action sur les digues de 1^{ère} ligne (comprenant les ouvrages de ressuyage) répartie en deux phases :
 - Une phase 1 pour l'entrée de l'estuaire (effet entonnoir)
 - Une phase 2 pour l'intérieur de l'estuaire
 - 9 fiches-actions pour les digues de protection rapprochée
 - 3 fiches-actions à Rochefort
 - 1 fiche-action à Tonnay-Charente
 - 2 fiches-actions à Fouras
 - 2 fiches-actions à Cabariot

3 – PROGRAMME D' ACTIONS DE L'AVENANT PAPI

■ Axe 7 maritime

VII.M.5



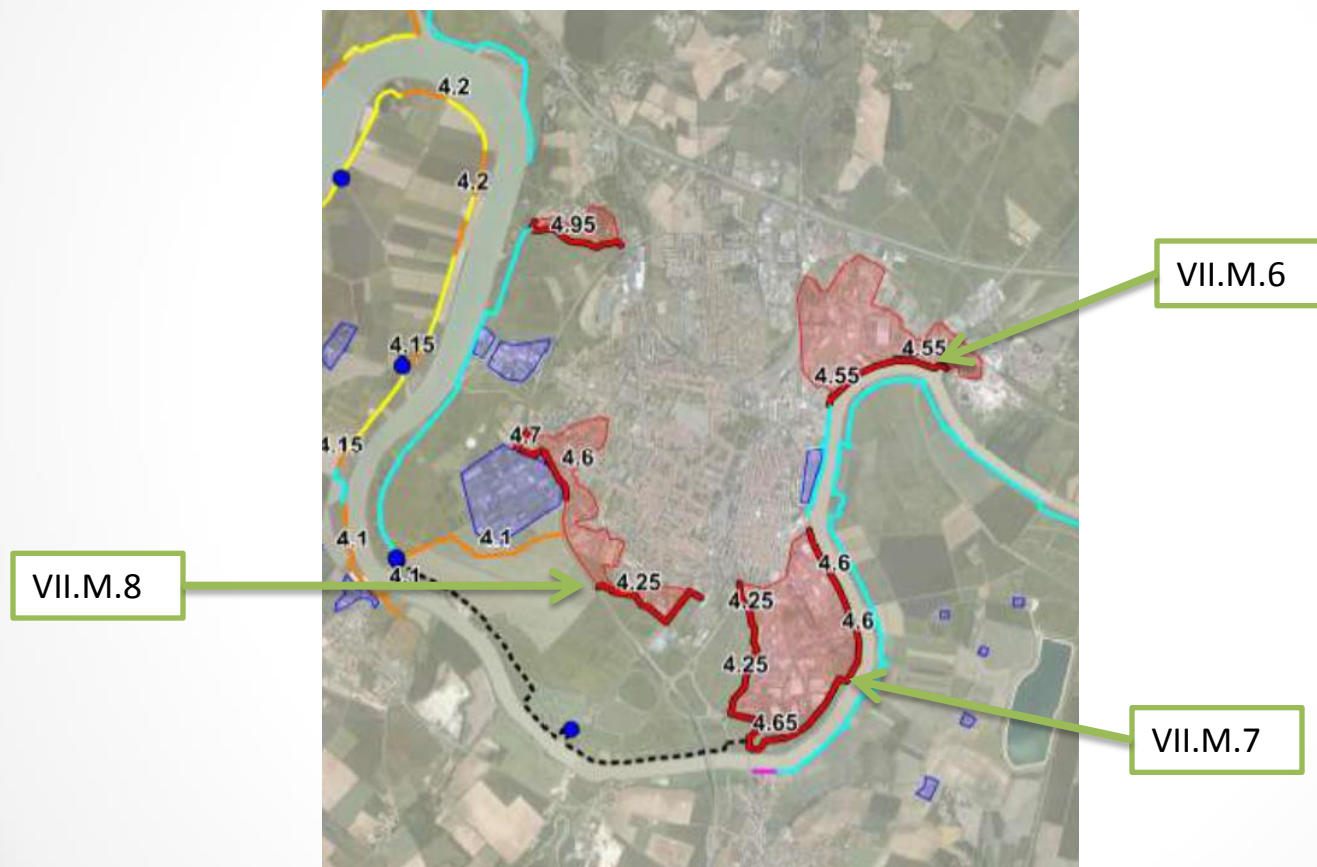
3 – PROGRAMME D' ACTIONS DE L'AVENANT PAPI

- Axe 7 maritime

Identifiant action	Intitulé	Description	Maitre d'ouvrage	Budget prévisionnel	Co-financement potentiels	Calendrier
VII.M.5	Confortement des digues de 1 ^{er} rang de l'estuaire de la Charente contribuant à contenir l'effet de la submersion marine	L'objectif est de conforter les digues de 1er rang à un niveau homogène pour un aléa Martin afin de contenir l'effet des submersions marines dans les zones à enjeux de l'estuaire. En parallèle, une amélioration du ressuyage est prévue.	CD17	15 080 000 € HT ACB globale schéma estuaire (1 ^{ère} ligne + protection rapprochée) > 0	Etat FPRNM 40%	Etude : 2016-2018 Travaux : 2018-2020
					Région 20%	
					CD17 20%	
					CARO 20%	

3 – PROGRAMME D'ACTIONS DE L'AVENANT PAPI

- Axe 7 maritime -> Rochefort



3 – PROGRAMME D' ACTIONS DE L'AVENANT PAPI

■ Axe 7 maritime -> Rochefort

Identifiant action	Intitulé	Description	Maitre d'ouvrage	Budget prévisionnel	Co-financement potentiels	Calendrier
VII.M.6	Protection rapprochée des enjeux à Rochefort – Secteur Libération	Confortement du quai et mise en place d'un système de digues en berge pour assurer la protection rapprochée Xynthia +20 de quartiers urbains denses et économiques autour du Port de Commerce de Rochefort (90 habitations et 84 entreprises concernées)	Ville de Rochefort (à confirmer)	7 700 000 € HT Résultat ACB à confirmer	Etat FPRNM 40% Région 20% CD17 20% Ville de Rochefort 20% (CARO ?)	Etude : 2016-2017 Travaux : 2018-2019
VII.M.7	Protection rapprochée des enjeux à Rochefort – Secteurs Parc des Fourriers et Cité Allaire	Mise en place d'un système de digues pour assurer la protection rapprochée Xynthia +20 de quartiers urbains denses et économiques dans le sud-est de la ville de Rochefort (130 habitations et 87 entreprises concernées)	CD17	3 080 000 € HT ACB > 0	Etat FPRNM 40% Région 20% CD17 20% CARO 20%	Etude : 2016-2017 Travaux : 2018-2019
VII.M.8	Protection rapprochée des enjeux à Rochefort – Secteurs La Beaune, Le Quéreux, le Boinot et la Grange	Mise en place d'un système de digues de retrait pour assurer la protection rapprochée Xynthia +20 de quartiers urbains denses dans l'ouest de la ville de Rochefort (283 habitations et 69 entreprises concernées)	CD17	1 240 000 € HT ACB > 0	Etat FPRNM 40% Région 20% CD17 20% CARO 20%	Etude : 2016-2017 Travaux : 2018-2019

3 – PROGRAMME D'ACTIONS DE L'AVENANT PAPI

- Axe 7 maritime -> Tonnay-Charente



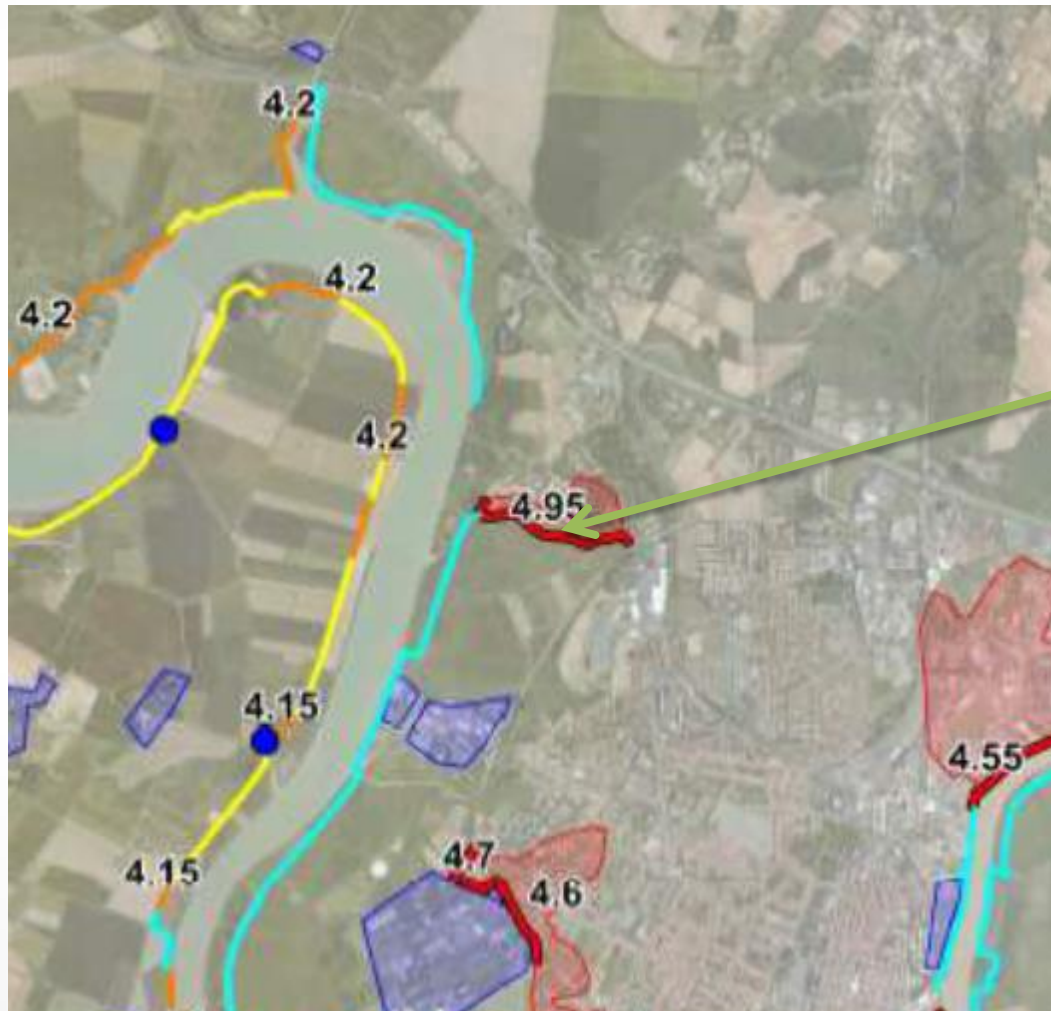
3 – PROGRAMME D' ACTIONS DE L' AVENANT PAPI

- Axe 7 maritime -> Tonnay-Charente

Identifiant action	Intitulé	Description	Maitre d'ouvrage	Budget prévisionnel	Co-financement potentiels	Calendrier
VII.M.9	Protection rapprochée des enjeux à Tonnay-Charente – Bourg et quai des Capucins	Rehaussement du muret du quai au droit du bourg et mise en place d'un système de digues de 1 ^{er} rang au niveau du quai des Capucins pour Xynthia +20 (73 habitations et 103 entreprises concernées)	CD17	740 000 € HT ACB>0	Etat FPRNM 40%	Etude : 2016-2017 Travaux : 2018-2019
					Région 20%	
					CD17 20%	
					CARO 20%	

3 – PROGRAMME D' ACTIONS DE L'AVENANT PAPI

- Axe 7 maritime -> Vergeroux



VII.M.10

3 – PROGRAMME D' ACTIONS DE L'AVENANT PAPI

- Axe 7 maritime -> Vergeroux

Identifiant action	Intitulé	Description	Maitre d'ouvrage	Budget prévisionnel	Co-financement potentiels	Calendrier
VII.M.10	Protection rapprochée des enjeux à Vergeroux – Le Petit Vergeroux	Mise en place d'un système de digues de retrait pour assurer la protection rapprochée Xynthia +20 du bourg du Petit Vergeroux (63 habitations et 7 entreprises concernées)	CD17	895 000 € HT ACB<0	Etat FPRNM 40%	Etude : 2016-2017 Travaux : 2018-2019
					Région 20%	
					CD17 20%	
					CARO 20%	

3 – PROGRAMME D'ACTIONS DE L'AVENANT PAPI

- Axe 7 maritime -> Fouras



3 – PROGRAMME D' ACTIONS DE L'AVENANT PAPI

- Axe 7 maritime -> Fouras

Identifiant action	Intitulé	Description	Maitre d'ouvrage	Budget prévisionnel	Co-financement potentiels	Calendrier
VII.M.11	Protection rapprochée des enjeux à Fouras-les-Bains – Secteur de l'impasse Barbarin	Mise en place d'un système de digues de retrait pour assurer la protection rapprochée Xynthia +20 de la zone urbaine dense attenante à la plage de l'Espérance (3 habitations concernées ?)	CD17	345 000 € HT ACB<0	Etat FPRNM 40%	Etude : 2016-2017 Travaux : 2018-2019
					Région 20%	
					CD17 20%	
					CARO 20%	
VII.M.12	Protection rapprochée des enjeux à Fouras-les-Bains – Secteur de Soumard	Mise en place d'un système de digues de retrait pour assurer la protection rapprochée Xynthia +20 du bourg de Soumard (21 habitations concernées)	CD17	440 000 € HT ACB<0	Etat FPRNM 40%	Etude : 2016-2017 Travaux : 2018-2019
					Région 20%	
					CD17 20%	
					CARO 20%	

3 – PROGRAMME D' ACTIONS DE L'AVENANT PAPI

- Axe 7 maritime -> Cabariot



3 – PROGRAMME D' ACTIONS DE L'AVENANT PAPI

- Axe 7 maritime -> Cabariot

Identifiant action	Intitulé	Description	Maitre d'ouvrage	Budget prévisionnel	Co-financement potentiels	Calendrier
VII.M.13	Protection rapprochée des enjeux à Cabariot – Secteur de la Vinçonnerie	Mise en place d'un système de digues de 1 ^{er} rang pour assurer la protection rapprochée Xynthia +20 de ce quartier (18 habitations concernées)	CD17	427 850 € HT ACB<0	Etat FPRNM 40%	Etude : 2016-2017 Travaux : 2018-2019
					Région 20%	
					CD17 20%	
					CARO 20%	
VII.M.14	Protection rapprochée des enjeux à Cabariot – Secteur de Candé	Mise en place d'un système de digues de 1 ^{er} rang pour assurer la protection rapprochée Xynthia +20 de ce quartier (6 habitations concernées)	CD17	360 000 € HT ACB<0	Etat FPRNM 40%	Etude : 2016-2017 Travaux : 2018-2019
					Région 20%	
					CD17 20%	
					CARO 20%	

- Hauteurs d'eau pour Xynthia + 20 à l'état actuel < 50 cm

3 – PROGRAMME D'ACTIONS DE L'AVENANT PAPI

■ Axe 5 maritime

Identifiant action	Intitulé	Description	Maitre d'ouvrage	Budget prévisionnel	Co-financement potentiels	Calendrier
V.M.5	Diagnostics de vulnérabilité dans l'estuaire de la Charente	Mener des diagnostics dans les zones identifiées en protection individuelle dans le schéma de protection de l'estuaire (240 maisons / 80 entreprises) Taux de réalisation de diagnostic ? Autres secteurs ?	CARO	350 000 € TTC	Etat FPRNM 50% CARO 50%	2017-2018
V.M.6a	Fourniture de batardeaux pour les bâtiments diagnostiqués à Rochefort	Mettre à disposition des particuliers les batardeaux préconisés par les diagnostics de vulnérabilité menés par la Ville de Rochefort dans le cadre de la convention initiale Complément de la protection collective	VILLE DE ROCHEFORT	960 000 € TTC (récup. TVA ?)	Etat FPRNM 40% Région 20 % Ville Rochefort 20 % Particulier + CARO 20 %	2017-2018
V.M.6b	Travaux de réduction de vulnérabilité à l'intérieur des bâtiments diagnostiqués à Rochefort	Mise en place des mesure préconisée par les diagnostics de vulnérabilité menés par la Ville de Rochefort dans le cadre de la convention initiale (rehausse des prises électriques ,clapets anti-retour...)	PARTICULIERS	280 000 € TTC	Etat 40 % ? Région 20 % ? CARO + Ville Rochefort 20 % ? Particulier 20 % ?	2017-2020
V.M.7	Travaux de réduction de vulnérabilité de la station d'épuration de Rochefort	Conduire les travaux préconisés par le diagnostic de vulnérabilité mené dans le cadre de la convention initiale , ajusté en cohérence avec le schéma estuaire	VILLE DE ROCHEFORT	30 000 € HT	Etat FPRNM 40% Région 20% Ville Rochefort 20% CARO 20%	2017
V.M.8a	Fourniture de batardeaux pour les bâtiments diagnostiqués dans l'estuaire de la Charente (hors zone V.M.6)	Mettre à disposition des particuliers les batardeaux préconisés par les diagnostics de vulnérabilité menés par la CARO	CARO	555 000 € TTC	Etat FPRNM 40% Région 20% CARO 20 % Particuliers + communes 20 %	2018-2019
V.M.8b	Travaux de réduction de vulnérabilité à l'intérieur des bâtiments diagnostiqués dans l'estuaire de la Charente (hors zone V.M.6)	Mise en place des mesures préconisées par les diagnostics de vulnérabilité menés par la CARO (rehausse des prises électriques ,clapets anti-retour...)	PARTICULIERS	165 000 € TTC	Etat 40 % ? Région 20% ? CARO + commune 20 %? Particuliers 20 % ?	2018-2020

3 – PROGRAMME D' ACTIONS DE L'AVENANT PAPI

■ Autres axes

Identifiant action	Intitulé	Description	Maitre d'ouvrage	Budget prévisionnel	Co-financement potentiels	Calendrier
IV.M.1.suite	Révision PPR estuaire Charente	Révision du PPR dont l'élaboration a été actée dans la convention initiale du PAPI. Approbation de la révision prévue de manière échelonnée (priorisation).	DDTM17	70 000 € TTC	Etat FPRNM 100%	2015-2018
I.G.3.suite	Lettre Inond'Actions Charente & Estuaire	Diffusion lettre sur avancement des actions PAPI + informations générales sur prévention des inondations	EPTB	23 000 € TTC	Etat FPRNM 50% EPTB 50%	2017-2020
Animation.suite	Animation du PAPI	Animation 2017-2020 1,5 ETP dont 1 ETP technique dédié à temps plein	EPTB	385 000 € TTC (305 000 € salaires + 80 000 € frais de fonctionnement)	Etat BOP181 40% des salaires CARO 20% salaires + frais EPTB 20% salaires + frais AEAG 20% salaires + 60% frais Signataire convention ?	2017-2020

3 – NOUVEAU PROGRAMME D' ACTIONS

- Montant global avenant PAPI : 40,7 M €