

*Les Gonds – 28 novembre 2013*

# Comité de pilotage n°2



**EPTB Charente**

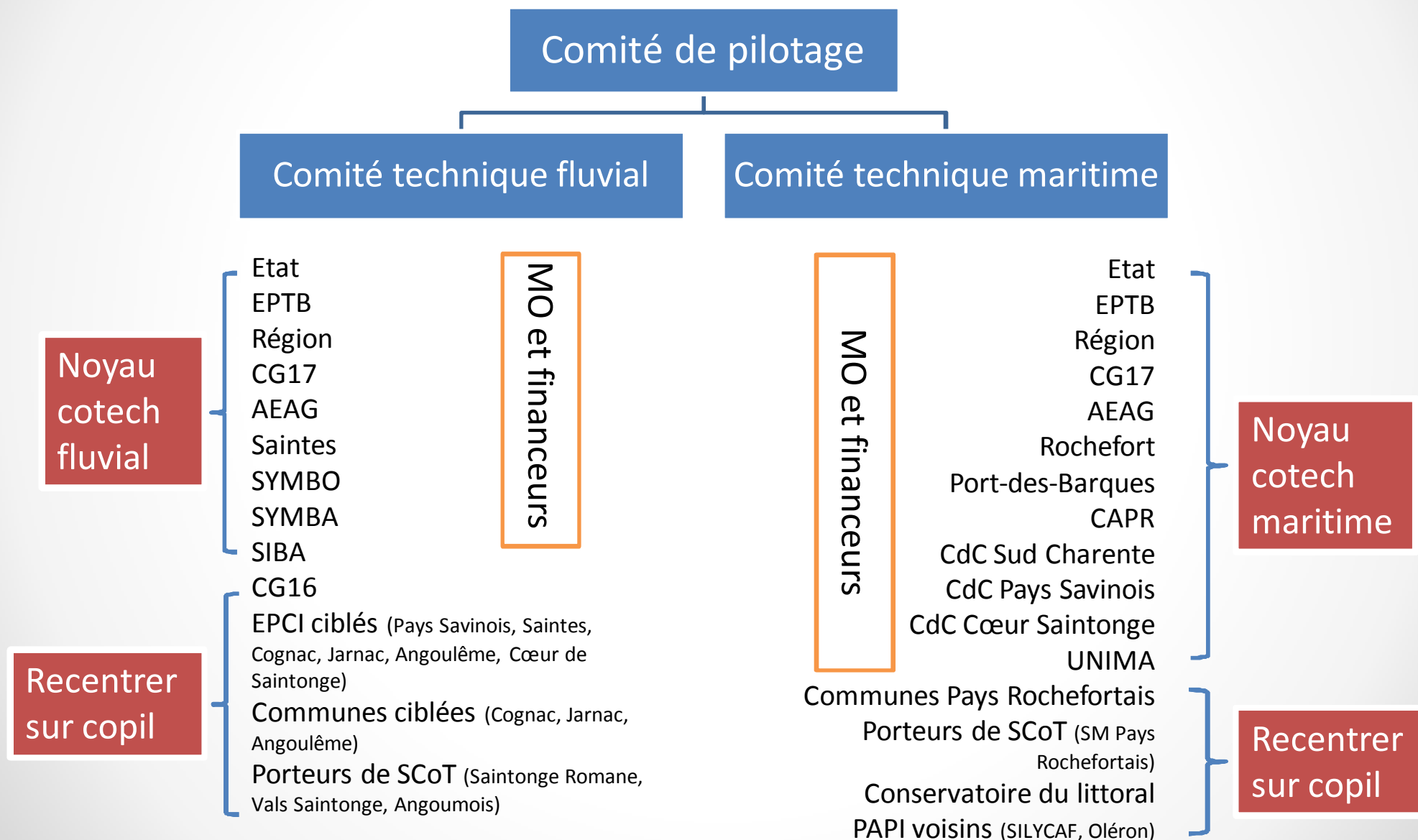
Institution interdépartementale pour l'aménagement  
du fleuve Charente et de ses affluents



1. Evolution gouvernance
2. Instruction ministre travaux digues
3. Tableau suivi des subventions
4. Avancement des actions – Bilan par maître d'ouvrage

# 1-EVOLUTION GOUVERNANCE

- **Simplification cotech** → éclaircir gouvernance, mieux mobiliser pour copil



- **Instruction du 24/10/2013 aux Préfets pour accélérer les travaux**

### Suppression labellisation PSR

- Expérimentation pour projets inscrits dans PAPI complet (17, 33, 85, 44), validation projet par Préfet pilote

### Simplification procédures administratives (CE)

- Pour travaux de confortement sur ouvrages classés et listés (actuels projets du PAPI Charente non concernés)

### Interlocuteur privilégié PAPI/PSR

- Désignation dans les services de l'Etat

### Prolongation taux majoré de 40%

- Projet loi finances 2014 de prolongation jusqu'au 31/12/2015 pour communes dont le PPRN est prescrit mais pas encore approuvé

### 3-INDICATEURS DEMANDES SUBVENTIONS

Action	MO	Co-financeur	Avancement	Remarque
Animation PAPI 2013	EPTB	Etat	Accord subv	
		CAPR	Accord subv	
		AEAG	Accord subv	
I.M.1 Repères Xynthia	CAPR	Etat	Lettre complétude	Arrêté subv en cours
I.M.2 Expo submersion marine	CAPR	Etat	Accord subv	
I.F.3 Expo crue 1982	EPTB	Etat	Accord subv	
		AEAG	Accord subv	
I.G.3 Lettre info PAPI	EPTB	Etat	Accord subv	
		AEAG	Accord subv 2013	
I.F.4 Journée d'info Boutonne	SYMBO	Etat	Accord subv	
V.M.1 Schéma protection estuaire	CG17	Etat	Lettre complétude	Crédits OK, consultation interne
		CAPR	Accord subv	
		CdC SC, PS, CS	Accord subv	
V.M.3 Diagnostics vulnérabilité	Rochefort	Etat	Accord subv	
V.M.4 Batardeaux Corderie	Rochefort	Etat	Accord subv	
		Région	Accord subv	
V.F.1 Etude dévasement Charente	CG17	Etat	Lettre complétude	Crédits OK, consultation interne
VII.M.1 Digue PdB	CG17	Etat	Lettre complétude	Attente lever réserves géotech.
		Région	Accord subv	
		PdB	Accord subv	
VII.M.3 Protection Martrou Echillais - Etude	CAPR	Etat	Lettre complétude	Délégation crédits fin d'année
		Région	Accord subv	
		CG17	Accord subv	

# ACTIONS EPTB CHARENTE



*EPTB Charente*

---

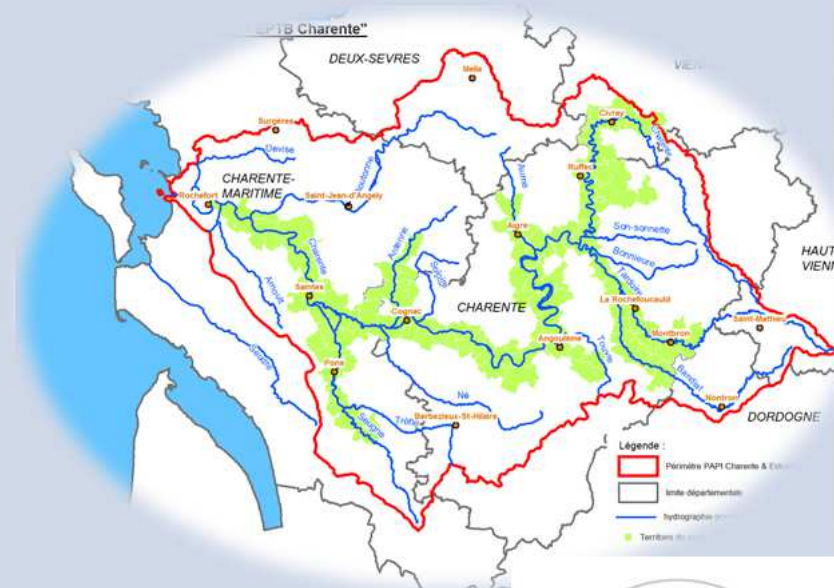
INSTITUTION INTERDÉPARTEMENTALE POUR L'AMÉNAGEMENT  
DU FLEUVE CHARENTE ET DE SES AFFLUENTS

### I.F.2 Pose de repères de crue sur le BV Charente

36 000 € TTC

50% EPTB  
50% Etat

- Périmètre d'étude : 160 communes (enjeux)
- Proposition de partenariat EPTB/commune
  - EPTB : définition du programme, nivellement, fourniture repères, élaboration base de données
  - Commune : proposition sites, modalités administratives, scellement des repères
- Réalisé :
  - Sollicitation repères existants et laisses de crues
  - Enquête auprès des communes : sites potentiels
  - 3 réunions sectorielles de présentation, début novembre
- En cours :
  - Visites de terrain
  - Pré-sélection de sites
- Court terme :
  - Validation d'un pré-programme début 2014
- Échéance finale : pose des repères à l'été 2014



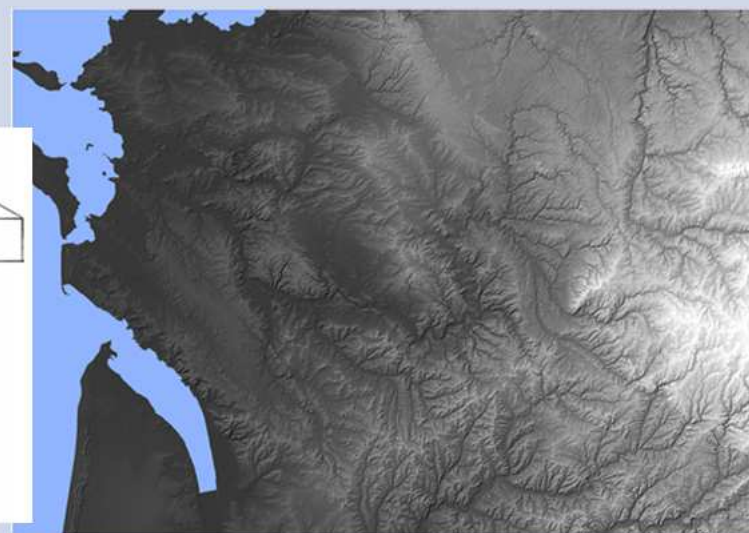
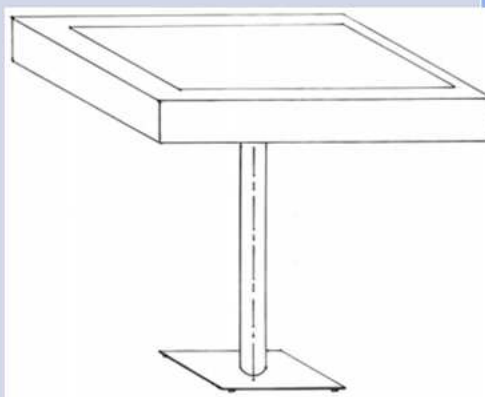


### I.F.3 Exposition sur la crue de 1982

20 400 € TTC

50% EPTB (dont 30 %  
AEAG)  
50% Etat

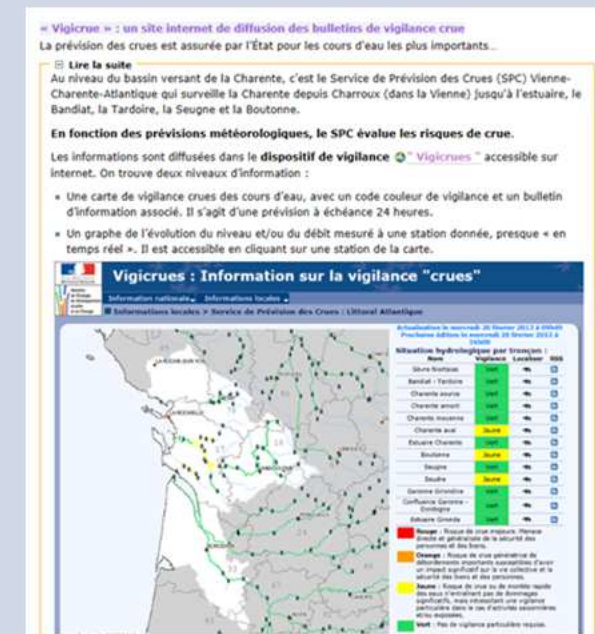
- Communes concernées : aléa fluvial
- Réalisé :
  - 1<sup>ère</sup> partie exposition (panneaux) : fin 2012
  - Bilan accueil 2013 : 13 collectivités
  - Relance itinérance pour 2014
- En cours : réalisation 2<sup>ème</sup> partie exposition
  - Borne audio : témoignages crue 1982
  - Borne vidéo tactile : photos de crues géolocalisées et quizz évolution du territoire
- Court terme :
  - Finalisation 2<sup>ième</sup> partie exposition
- Échéance finale : fin 2013





	-	-
--	---	---

- 



## I.G.3 Lettre d'information du PAPI

24 000 € TTC

50% EPTB  
50% Etat

- Périmètre : communes à risque d'inondation du BV Charente
- Lettre semestrielle
- Trame de la lettre :
  - Actualités PAPI
  - Point d'avancement des actions
  - Focus : système de prévention des risques, Directive Inondation, lien milieux (SAGE...)
- Réalisé :
  - Parution Inond'Actions n°1 en juillet 2013
  - Diffusion en 10 000 ex : 5 000 en envois postaux aux communes et 5000 pour Pays Rochefortais (quantité à réévaluer)
- Court terme :
  - Valider le nombre de tirages pour les prochains numéros : 7 500 (5 000 + 2 500 CAPR)
  - Préparer le n°2
- Échéance parution du n°2 : 1<sup>er</sup> trimestre 2014



# ACTIONS ETAT

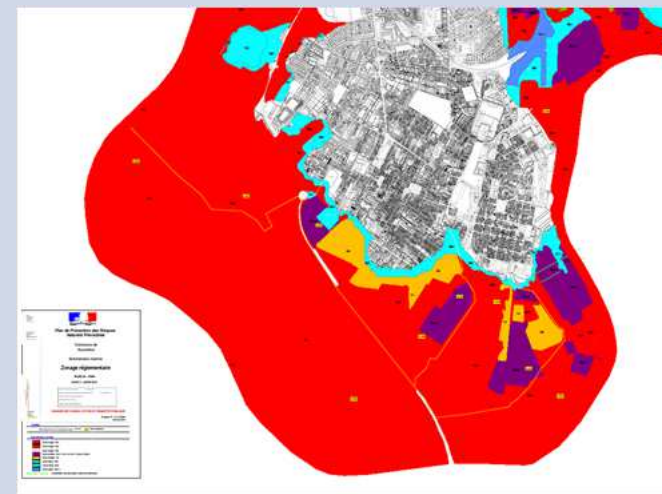


### IV.M.1 PPRN estuaire Charente

193 000 € HT

100% Etat

- Risque submersion marine pour toutes les communes + risque érosion pour les communes littorales
- Réalisé :
  - Approbation le 21 mars 2013 pour 9 communes
  - Consultation des services pour Rochefort en août
  - Consultation des services pour Port-des-Barques en novembre
- En cours :
  - Calages réglementaires pour finalisation du dossier sur Fouras
- Court terme :
  - Enquête publique pour Rochefort et Port-des-Barques début 2014
- Échéance finale : fin 2014

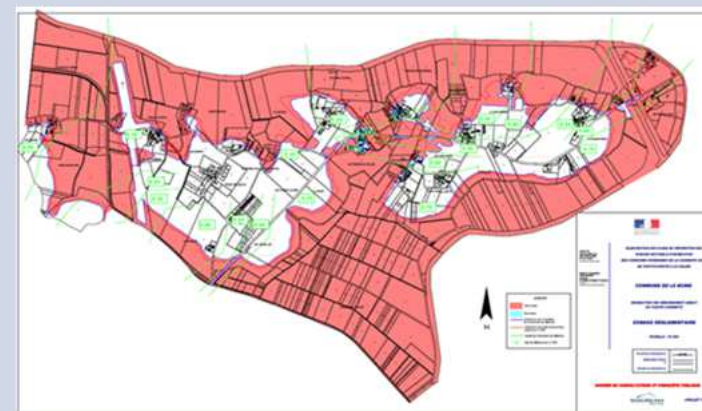


### IV.F.1 PPRNi Charente aval

60 000 € HT

100% Etat

- Risque débordement fleuve Charente en aval de Saintes
- Réalisé : approbation le 5 août 2013 pour
  - La Vallée
  - Taillebourg
  - Saint-Vaize
  - Romégoux
  - Port-d'Envaux
  - Le Mung
  - Geay
  - Fontcouverte
  - Crazannes
  - Champdolent
  - Bussac-sur-Charente
  - Bords



### IV.F.2 Révision PPRNi Charente agglomération Angoulême

58 000 € HT

100% Etat

- Risque débordement fleuve Charente dans l'agglomération d'Angoulême
- Ancien PPRNi approuvé en 2000, révision prescrite en 2011 – pb d'entrave à la gestion/création de boisements, structures loisir...
- Réalisé :
  - Projet de cartographie du zonage réglementaire
  - Projet de règlement
- Court terme :
  - Enquête publique début 2014
- Échéance finale : approbation mi 2014





### IV.F.3 PPRNi Aume-Couture

58 000 € HT

100% Etat

- Risque débordement rivières Aume-Couture dans 4 communes aval
- Réalisé :
  - Projet de cartographie du zonage réglementaire
  - Projet de règlement
  - Réponse DREAL début octobre sur consultation évaluation environnementale (pas exigée)
- Court terme :
  - Prescription du PPRNi d'ici fin 2013
  - Enquête publique début 2014
- Échéance finale : approbation mi 2014





### IV.F.3 PPRNi Anguienne

58 000 € HT

100% Etat

- Risque débordement rivière Anguienne – affluent Charente agglo Angoulême (canalisée en aval)
- Si PPRI prescrit en l'Etat : scénarios d'obstruction modélisés  
-> ennoiment quartier amont remblai route de Bordeaux
- En cours :
  - Etude d'ouvrages de décharge hydraulique (Grand Angoulême) – Hors PAPI
- Court terme :
  - Présentation des scénarii de l'étude du Grand Angoulême en décembre
- Échéances :
  - Prescription PPRNi une fois les travaux achevés (2015 ?)

# ACTIONS CG17



### V.M.1 Schéma de protection contre la submersion marine

250 000 € HT

20% CG17  
50% Etat  
30% interco

- Périmètre d'étude : de Saint-Savinien à Fouras / Port-des-Barques

#### - 3 missions :

- Etude préalable de définition des protections :
  - Modèle submersion
  - Caractérisation des enjeux
  - Scenarii d'aménagement
- Diagnostic ouvrages existants
- Etudes préliminaires et APS ouvrages neufs

#### • Réalisé :

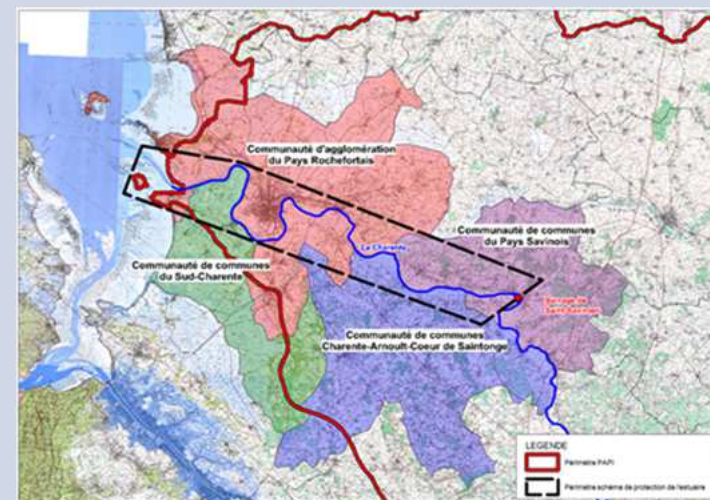
- Réunion préparatoire le 27 juin en Commission CAPR

#### • En cours :

- Artelia travaille sur construction modèle
- Récupération de données : MNT, bathy (manques)

#### • Échéances :

- Mai 2014 : finalisation du modèle de submersion
- Fin 2014 : premiers AVP (pour avenant PAPI)



### VII.M.1 Renforcement du dispositif de protection de Port-des-Barques

3,34 M € HT

20% CG17

40% Etat

20% Région

20% Commune

- Conforter la protection existante et la compléter (dimensionnement Xynthia, testé sur Xynthia + 20 cm)
- En cours :
  - Début travaux le 25 septembre : enrochements + rehausse muret avenue Ile Madame
  - 1ère tranche : délai 4 mois, coût de 536 000 € HT
  - Levers géotechniques et AVP Egis sur digue Charente et Pierre Menue pour lever réserves de l'Etat sur la stabilité
- Court terme :
  - Finalisation travaux enrochements fin 2013
- Échéances :
  - Début 2014 : appel d'offres pour travaux tranche 2 (digue des Fontaines, place des Blagueurs et Pierre Menue)
  - Fin des travaux : 2015



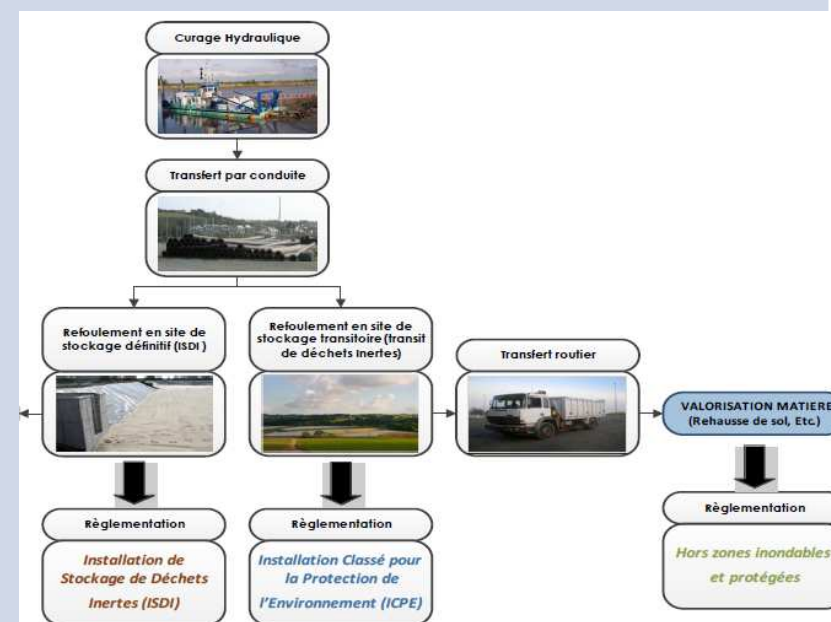
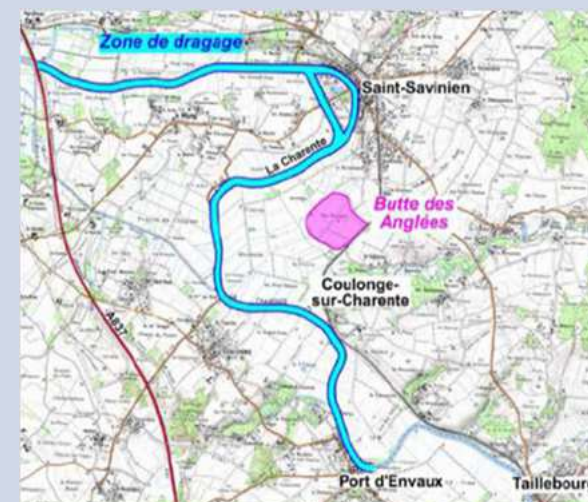


### V.F.1 Etude désenvasement de la Charente

600 000 € HT

50% CG17  
50% Etat

- Périmètre d'étude : amont (Port d'Envaux) à aval (A837) du barrage de St Savinien
- Réalisé :
  - Caractérisation sédiments : inertes, non dangereux
  - Bathy après dragage d'entretien : retour niveau année n-1
  - Bureau d'étude retenu en sept 2013 : IDRA Env't + Biotope + UGGC Avocats – marché de 94 000 € HT
  - Réunion de calage le 18/10/2013
- En cours:
  - Récupérer levés multi-faisceaux (Bussac->barrage)
  - Inventaire faune-flore
- Court terme :
  - Calage sur archéologie
  - Test de décantation cet hiver
- Échéances :
  - Compléter par bathy aval du barrage - cubature
  - Etude filières évacuation 600 000 m3 de sédiments
  - Fin 2014 : dépôt des dossiers réglementaires



# ACTIONS CAPR



### I.M.1 Pose de repères de submersion marine

18 000 € TTC

50% CAPR

50% Etat

- Périmètre d'étude : communes du Pays Rochefortais du PAPI Charente
- Réalisé :
  - Communes sollicitées
  - Pré-programme :
    - 9 communes
    - Un peu moins de 50 sites (priorités 1 à 3)
    - Sauf Breuil-Magné, Cabariot (peu d'enjeux), Vergeroux
- En cours :
  - Ajustements à faire sur le programme en fonction des contrôles de terrain en cours et des refus de certains privés
  - Relance de la commune de Vergeroux et Breuil-Magné
- Court terme :
  - Validation des sites (proposer le programme à l'Etat)
  - Intervention géomètre
  - Convention avec les communes
- Échéance finale : pose des repères 1<sup>er</sup> semestre 2014 + panneaux accompagnement



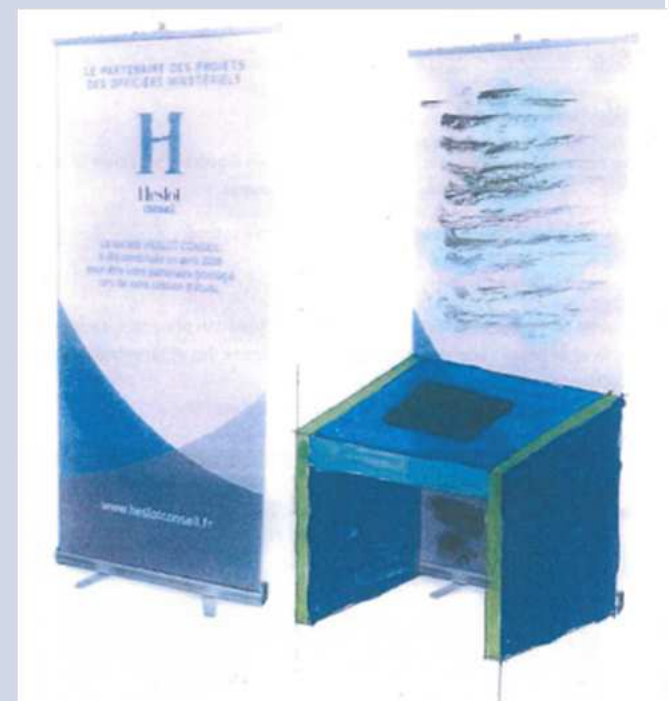


### I.M.2 Exposition submersion marine

30 000 € TTC

50% CAPR  
50% Etat

- Réalisé :
  - Validation plan détaillé en Commission Littoral du 27/06/2013
    - 1 – Un territoire maritime
    - 2 – La submersion marine
    - 3 – Un phénomène récurrent
    - 4 – Le PAPI
    - 5 – Apprendre à vivre avec la Mer
  - Matériel prévu : 10 roll-up dont 2 avec table cartographique et 2 avec livrets, 1 table vidéo et 1 table géomorphologique, une partie ajustable pour les communes
- En cours :
  - Réalisation des contenus (CIM)
  - Graphisme (CAPR)
- Échéance finale : février 2014



### III.M.1 Assistance intercommunale CAPR

18 000 € TTC

100% CAPR

- Réalisé :
  - Présentation travail stage en Commission Littoral le 27/06/2013
  - Identification communes concernées/communes solidaires
  - Elaboration de fiches communales selon PCS (contacts, hébergement, logistique...)
  - Réflexion sur organigramme intercommunal assistance gestion de crise et sur procédure en cas d'alerte
- Échéance finale : fin 2014
  - Structurer la proposition d'aide centralisatrice
  - Mise à jour organisation (élections)
  - Exercice à mettre en place à la CAPR
  - Volet assistance interco à joindre aux PCS
  - Achat de matériel (talkie-walkie, ...)

ALERTES	MESURE PRISES	CONSEQUENCES
ALERTE ORANGE : Risque avéré	MISE EN PRE-ALERTE : des personnels et moyens matériels communaux	Réunion avec les responsables des cellules : •PCI •Intervention •Logistique •Communication
ALERTE ROUGE : Risque grave pour la commune	ALERTE IMPORTANTE : Activation de toutes les cellules	Mise en place du Poste de Commandement Intercommunal : •Gestion opérationnelle des différentes cellules
FIN D'ALERTE : Retour progressif à la normale	FIN D'ALERTE	Désactivation progressive du Poste de Commandement Intercommunal : •Maintient des cellules en place sur le terrain si nécessaire

### VII.M.3 Protection Martrou Echillais

210 000 € HT

20% CAPR  
40% Etat  
20% Région  
20% CG17

- Réalisé :
  - Demande subv pour un montant d'étude de 32 500 €HT
  - Réunion 30/07/2013 DDTM17 : définir les études nécessaires à la caractérisation du projet
  - Réunion à la CAPR le 10/10/2013 pour définir l'organisation de l'action
- Court terme :
  - UNIMA refait une esquisse du projet avec contraintes site classé, périmètre pont et souhait de conserver la cale
  - Présenter l'esquisse à l'ABF et inspectrice des sites début 2014
- Échéances :
  - Travailler le projet et l'adapter ensuite en fonction des résultats du schéma estuaire attendus pour mai 2014 (projet affranchi de labellisation PSR)
  - Anticiper le passage en Commission des Sites (visa Ministère)
  - Travaux : 2016 ?



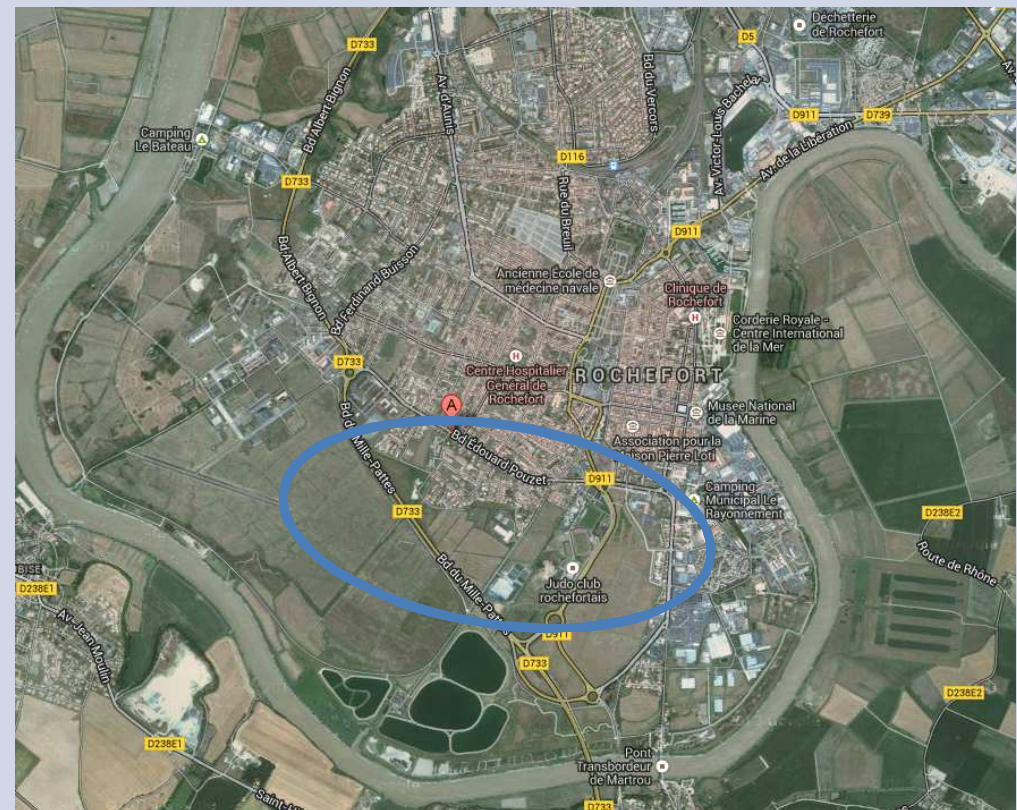
# ACTIONS ROCHEFORT





### III.M.2 Exercice gestion de crise Rochefort

- Périmètre : secteur sud Bd Pouzet
- Contexte
  - Pas d'évacuation population -> exercice-cadre
  - Fonctionnement services secours, forces de l'ordre, services municipaux, alerte...
- Echéance :
  - Sept 2014 : réalisation de l'exercice



### V.M.2 Etude de protection du quai Libération

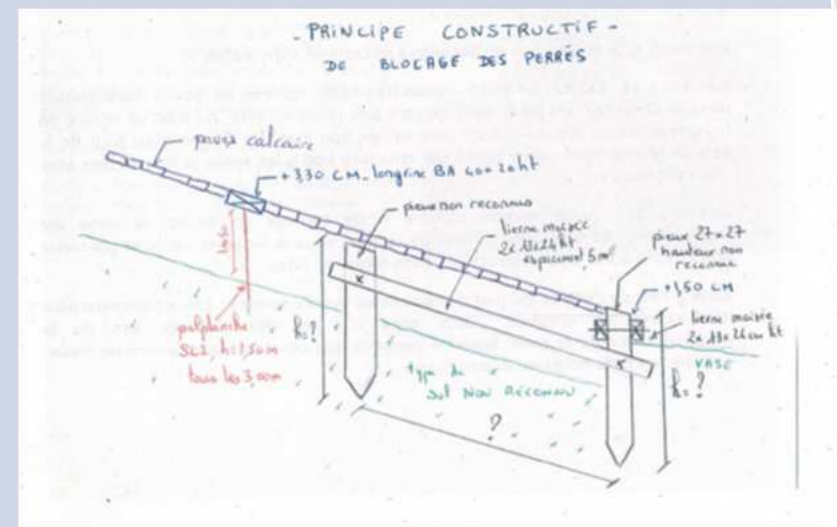
125 000 € HT

50% Rochefort

50% Etat

25 000 € CG17

- Actualité : inondation quai Libération 3-4 novembre 2013 – Surcote supérieure aux prévisions
- Réalisé :
  - Réunion de restitution du diagnostic des perrés (CG17) début octobre : 3 M€ HT travaux pour réfection base des perrés
- Echéances :
  - Lancement consultation étude protection quai Libération : en articulation avec le schéma de protection de l'estuaire (résultats du modèle pour mai 2014 : calage fin du projet + effet sur ligne d'eau )
  - Travaux -> avenant PAPI 2015 + articulation avec réfection des perrés et transfert de gestion des perrés



### V.M.3 Diagnostics de vulnérabilité

402 000 €  
TTC

50% RocheFORT  
50% Etat

- Périmètre d'étude : habitations en ZI du PPRN (600 ?) + qq entreprises et bâtiments publics (30 ?) - limite enveloppe budgétaire
- Diagnostic à remettre au propriétaire :
  - Synthèse des données sur le risque
  - Description et levers topo de l'habitation
  - Liste des vulnérabilités
  - Proposition d'un programme d'actions hiérarchisé
- Réalisé :
  - CCTP et pièces administratives prêts
- Court terme :
  - Lancement consultation très prochaine (marché bons de commande)
  - Remise des offres pour mi-janvier
  - Réunion à faire avec Etat et EPTB pour analyse BET
- Échéance : campagne de diagnostics sur 6 mois

**EPTE** Établissement Public de l'État  
**saône & doubs**

Réduction de la vulnérabilité de l'habitat face aux inondations  
(rapport de visite)



Illustration schématisée, voir le tableau des risques à l'annexe

Nom :			
Adresse :	rué de 71 000	Numéro cadastral :	AR1-134
Date de la visite :	05 juin 2009	Numéro de dossier :	71 263 037
Référence altimétrique de l'habitation :	Soi de l'entrée principale	Altitude (mNGF) :	179,42
Périmètre de protection des sites classés et inscrits (A.B.F.) :	oui		

Ce document n'a aucune valeur contractuelle, les données fournies le sont à titre indicatif dans un but d'information sur la vulnérabilité face aux inondations. Elles ne peuvent être utilisées par un tiers dans un but de contrôle.

Visite/rédaction : CB - LR



### V.M.4 Batardeaux Corderie Royale

120 000 €  
TTC

40% RocheFORT  
40% Etat  
20% Région

- Réalisé :
  - CCTP en cours de finalisation
  - Consultation sur cote de protection à 4,5 m, système non intrusif et facilement démontable
  - Rencontre ABF le 13/11 (demande validation CCTP, avis sur reprise maçonnerie des seuils)
- Court terme :
  - Lancement consultation très prochaine
  - Remise des offres pour mi-janvier
- Échéance :
  - Travaux pour 1<sup>er</sup> trimestre 2014
  - Intégrer dans PCS + exercice installation



# ACTIONS PORT-DES-BARQUES



MAIRIE  
DE  
PORT DES BARQUES

VII.M.2	Amélioration de la vidange de Port-des-Barques	PdB	1,2 M € HT	<a href="#">Action décalée dans le calendrier</a>
---------	------------------------------------------------	-----	------------	---------------------------------------------------

# ACTIONS SAINTES



V.F.3	Etude pré-opérationnelle de réduction de vulnérabilité quartier rive droite	Saintes	87 600 € TTC	<a href="#">Cahier des charges à élaborer</a>
-------	-----------------------------------------------------------------------------	---------	--------------	-----------------------------------------------

# ACTIONS SYMBO



### I.F.4 Journée d'information annuelle BV Boutonne

6 000 € TTC

50% SYMBO  
50% Etat

- Court terme :
  - Journée prévue le 08/12/2013 à St Julien de l'Escap (17)
  - 2 expos : risque inondation bassin de la Boutonne + expo EPTB
  - Table ronde sur inondations 1982 Boutonne
  - Projections vidéos et photos de la crue de 1982
  - Réalisation d'une brochure (300 ex)
- Autres échéances :
  - Journée annuelle



# ACTIONS SIBA



VI.F.3	Bassins écrêteurs du Roi, affluent de la Boutonne	SIBA	75 000 € HT	<a href="#">Calendrier 2014</a>
--------	---------------------------------------------------	------	-------------	---------------------------------

# ACTIONS SYMBA





### II.F.3 Système d'Alerte Local du bassin de l'Antenne

- Réalisé :
  - Modèle opérationnel
  - Aspect information préventive : site internet
  - Aspect fonctionnel (manœuvre des vannes) : sms
    - Courriers pour liste référents communaux
    - Référents prévenus dès le niveau vert
- Echéances :
  - Réunion en 2014 pour présentation aux élus
  - Proposer aux riverains d'adhérer à la vigilance par sms sous couvert mairie

