



EPTB Charente

Etablissement Public Territorial de Bassin Charente



PAPI Charente & Estuaire

Comité de pilotage – mise en œuvre schéma estuaire

22 octobre 2021



MINISTÈRE
DE LA TRANSITION
ÉCOLOGIQUE
ET SOLIDAIRE



RÉGION
Nouvelle-
Aquitaine



ROCHEFORT
OCEAN
Communauté d'agglomération



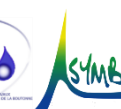
Grand
Angoulême



Rocheport



PORT DES BARQUES
ÎLE MADAME



RÉPUBLIQUE
FRANÇAISE

EAU
GRAND SUD-OUEST

COPIL PAPI Charente & Estuaire

1 | Éléments de contexte

2 | Etude préalable de confortement des digues de 1^{er} rang

3 | Synthèse avancement des études de protection rapprochée

4 | Perspective d'avenant PAPI

1 | Éléments de contexte

Programme d'Actions de Prévention des Inondations

- Appel à projet de l'Etat
- Mobilisation du FPRNM et autres partenaires financiers
- PAPI C & E : mixte submersion marine/fluvial
- Porté par l'EPTB Charente et fédérant un ensemble de maîtres d'ouvrages



2013-2023

Période de mise
en œuvre
des actions



47,1 M€ HT

Montant global
du programme



Source : DREAL, EPTB Charente - Auteur : EPTB Charente



35 km

Linéaire de travaux sur les digues
dans l'estuaire



75 %

Taux de bâtiments en zone
inondable dans l'estuaire qui
seront protégés par des digues



270

Nombre de diagnostics de vulnérabilité
prévus dans les zones de protection
individuelle de l'estuaire
(en plus des diagnostics déjà effectués à Rochefort)

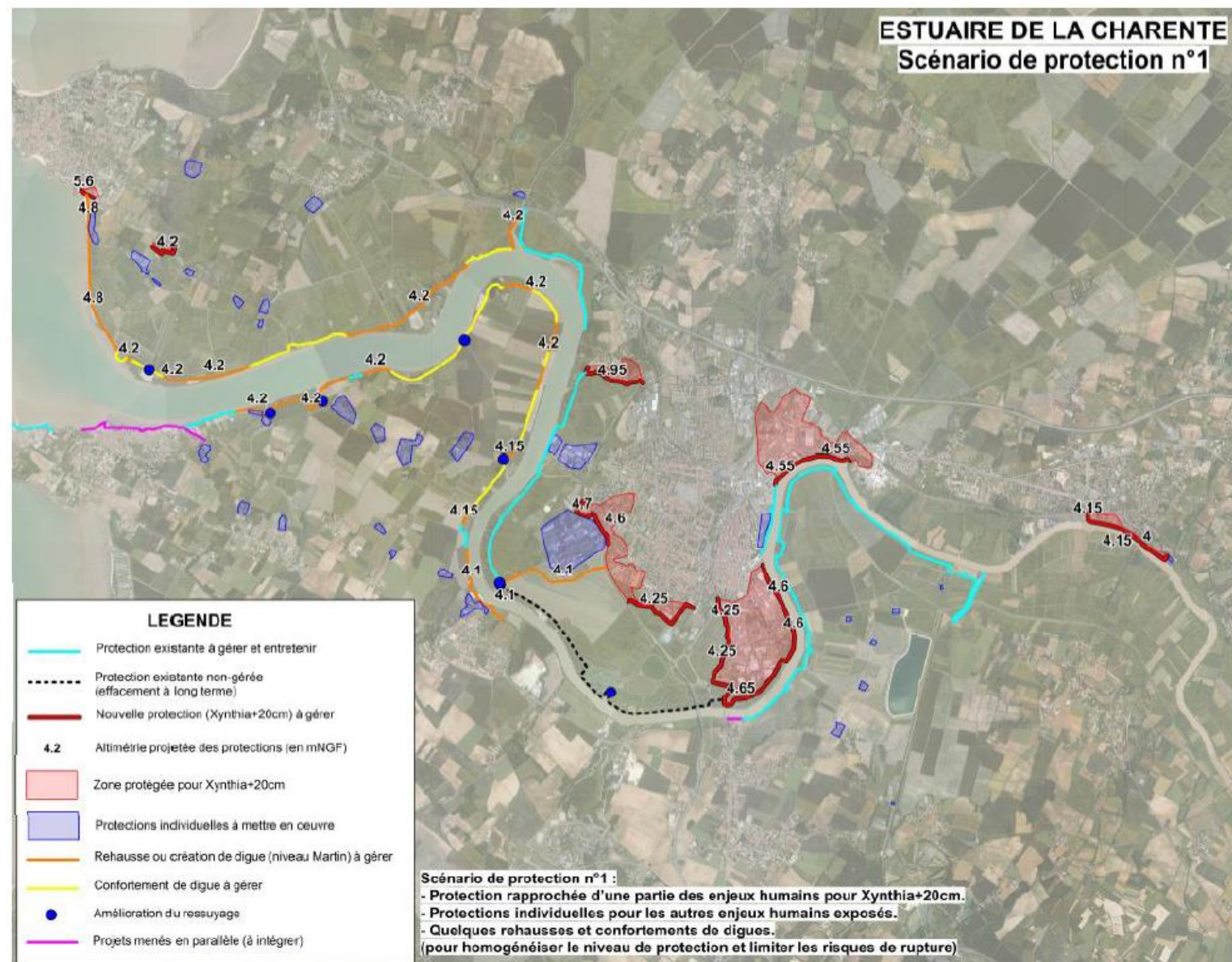


12 km

Linéaire de fleuve objet
du dévasement

1 | Éléments de contexte

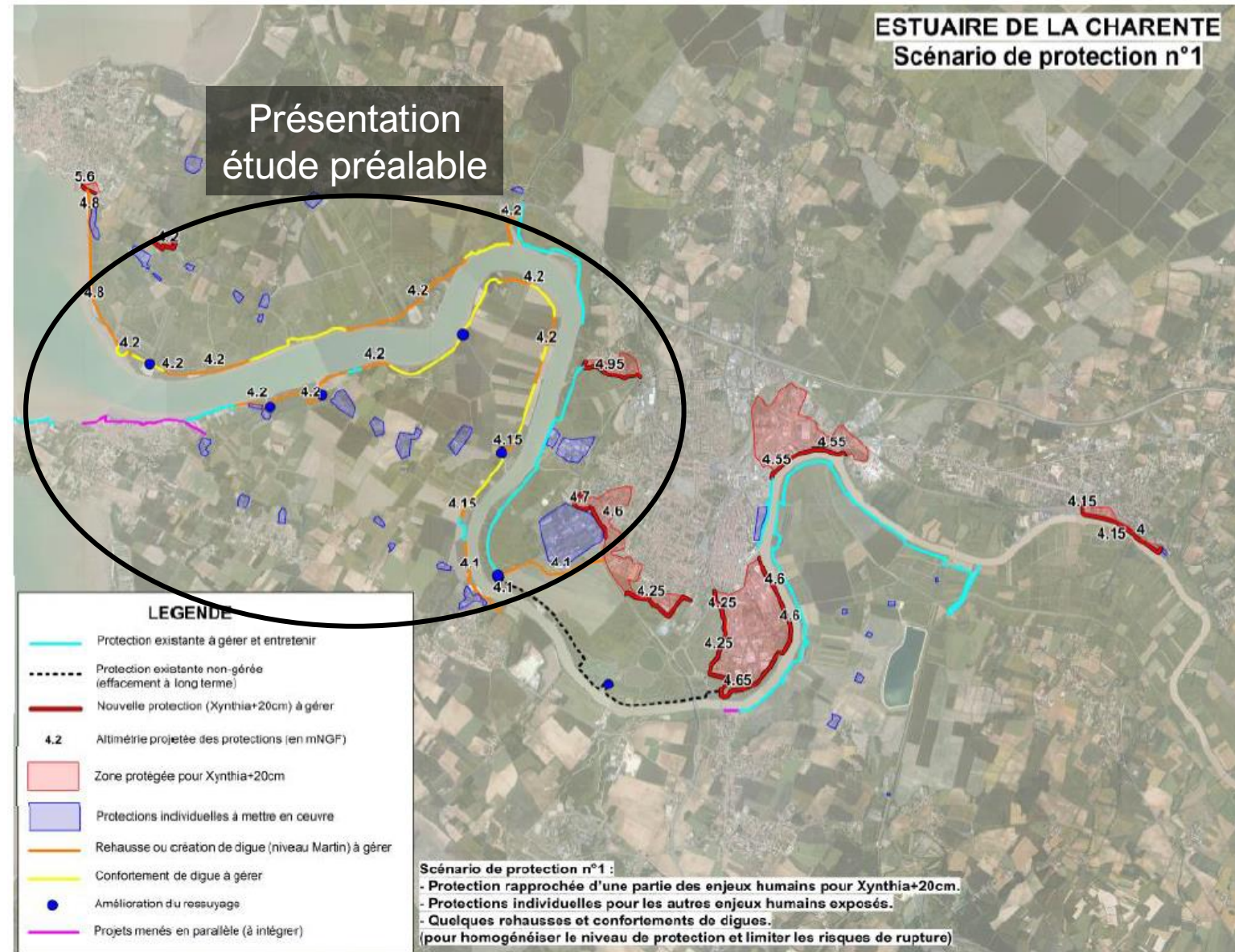
Schéma de protection de l'estuaire de la Charente (labellisé en 2016)



2 | Etude préalable confortement digues 1^{er} rang

Schéma de protection de l'estuaire de la Charente (labellisé en 2016)

➡ Confortement des digues de 1^{er} rang (« niveau Martin »)



2 | Etude préalable confortement digues 1^{er} rang

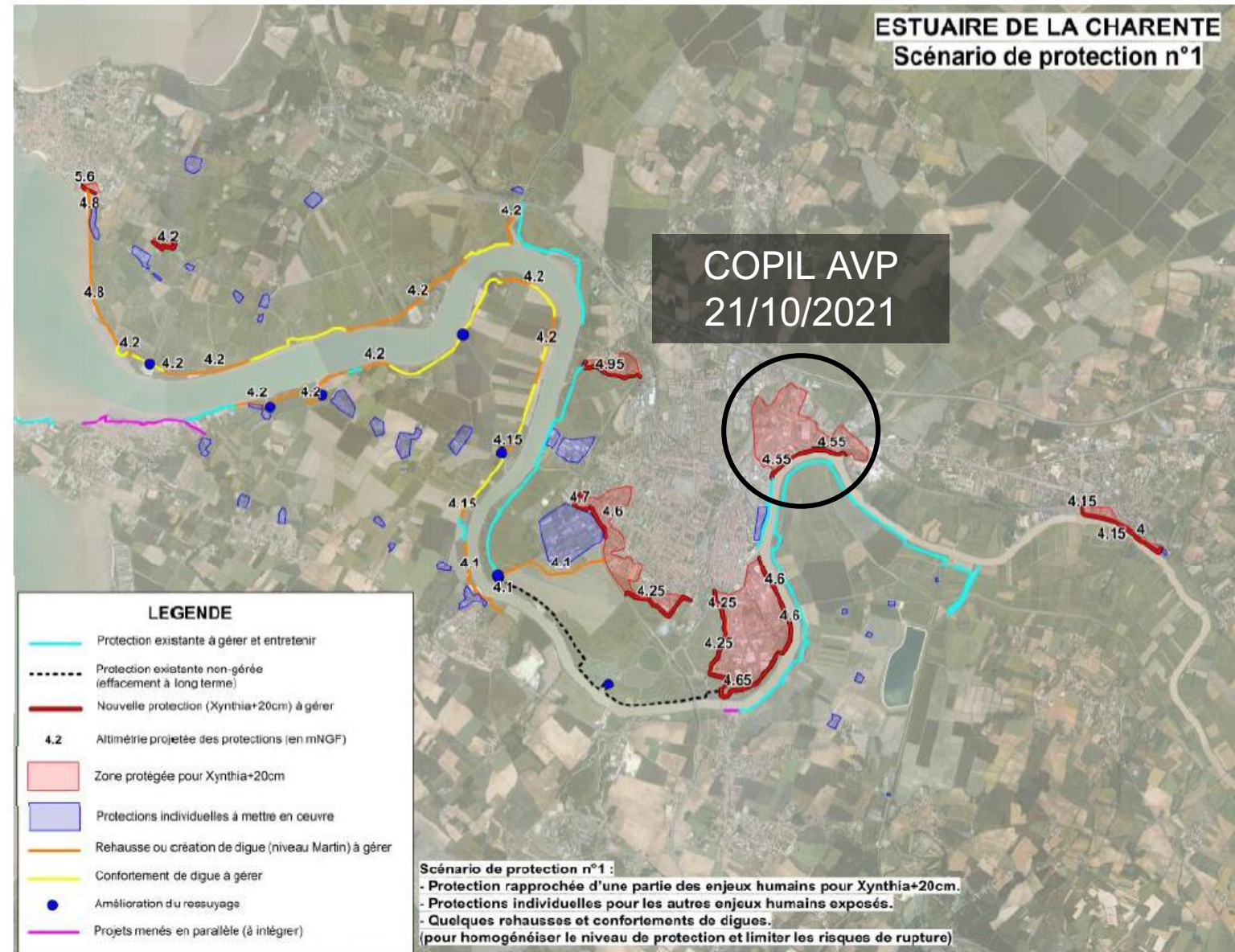
- Fiche VII.M.5 « confortement digues 1^{er} rang » :
 - Réévaluation chiffrage HT au stade EP :

Poste	Chiffrage convention PAPI	Nouveau chiffrage
Etudes techniques et réglementaires, topo, geotech	730 000 €	730 000 €
Travaux (dont compensation ZH)	14 350 000 €	17 614 000 €
Foncier		A chiffrer
TOTAL	15 080 000 €	> 18 344 000 € (+ 3,3 M € soit + 20 %)

3 | Synthèse études protection rapprochée

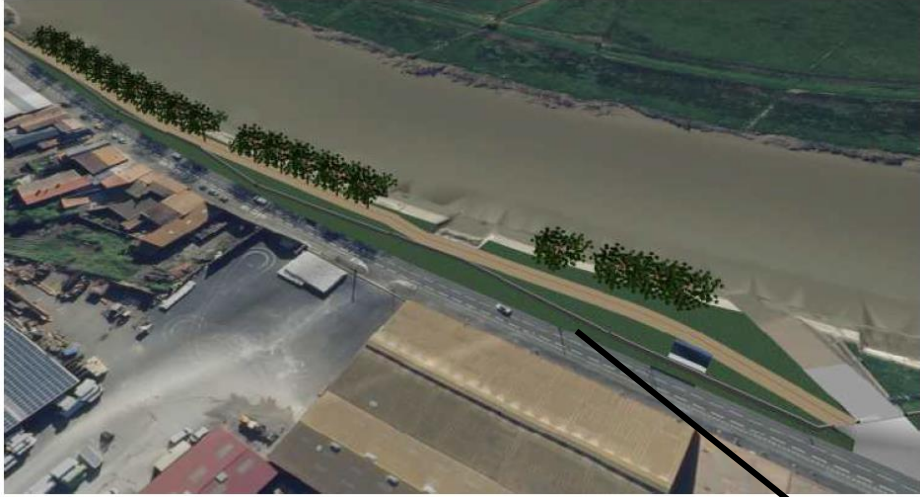
Schéma de protection de l'estuaire de la Charente (labellisé en 2016)

➡ Protection av Libération – Rochefort (« niveau Xynthia + 20 cm »)

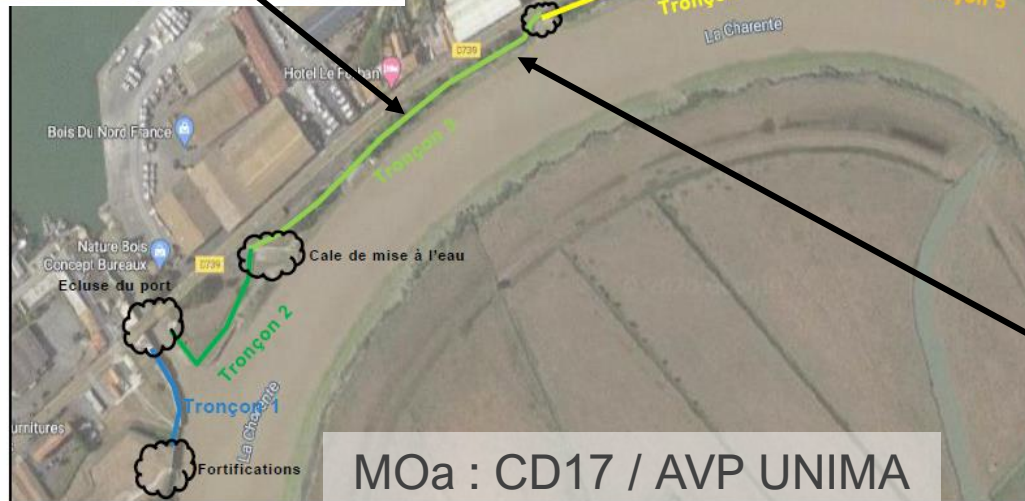


3 | Synthèse études protection rapprochée

- Fiche VII.M.6 « Av Libération - Rochefort » :



4,70 m NGF



MOa : CD17 / AVP UNIMA



3 | Synthèse études protection rapprochée

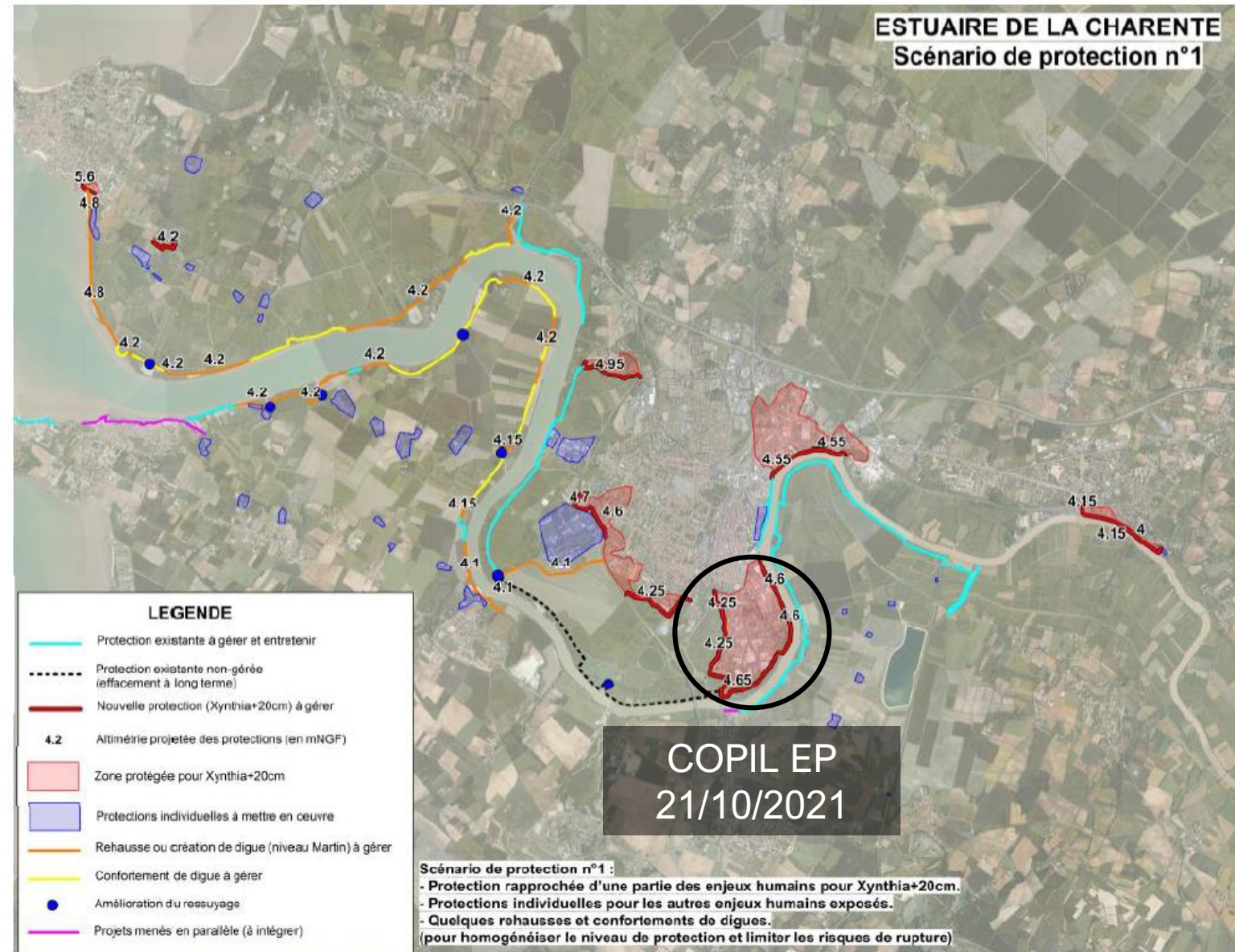
- **Fiche VII.M.6 « Av Libération - Rochefort » :**
 - Réévaluation chiffrage HT au stade AVP
 - Réévaluation réfection des perrés (passé de 2,9 à 4,9 M € HT)
 - Travail sur l'écluse du bassin portuaire

Poste	Chiffrage convention PAPI	Nouveau chiffrage
Etudes techniques et réglementaires, topo, geotech	250 000 €	250 000 €
Travaux	6 750 000 €	10 550 000 € (dont MOe chantier)
TOTAL	7 000 000 €	10 800 000 € (+ 3,8 M € soit + 50 %)

3 | Synthèse études protection rapprochée

Schéma de protection de l'estuaire de la Charente (labellisé en 2016)

➡ Protection Rochefort sud-est (« niveau Xynthia + 20 cm »)



3 | Synthèse études protection rapprochée

- Fiche VII.M.7 « digues Rochefort sud-est » :

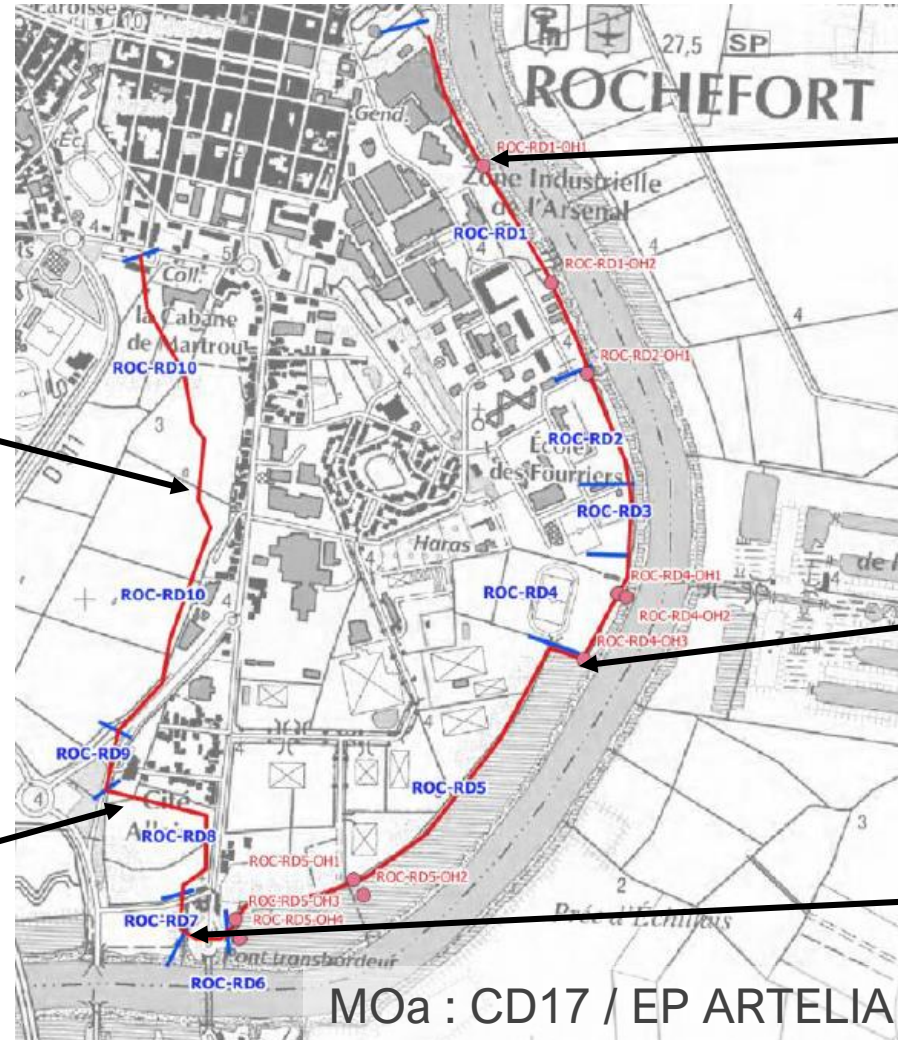
Merlon de terre : 3,90 m NGF

Merlon de terre : 4,65 m NGF

Mur de protection : 4,60 m NGF

Merlon de terre /
soutènement zone
urbaine : 4,60 à
4,65 m NGF

Rehausse quai



MOa : CD17 / EP ARTELIA

3 | Synthèse études protection rapprochée

- **Fiche VII.M.7 « digues Rochefort sud-est » :**
 - Réévaluation chiffrage HT au stade EP :
 - Sous-estimation initiale des ratios de coût/ml + évolution tracé pointe sud
 - Sous-estimation volumes de remblai : topo / geotech (tassement)

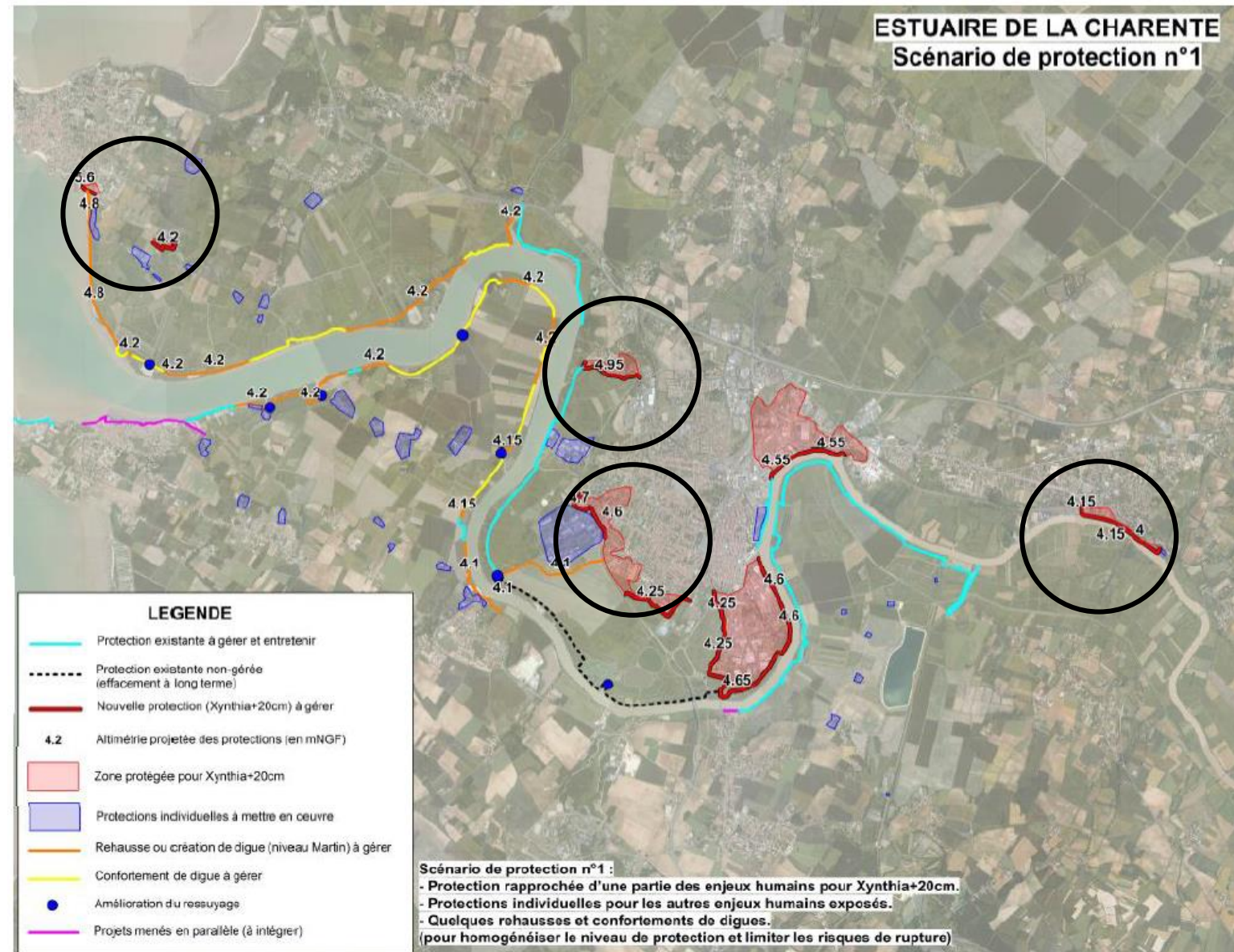
Poste	Chiffrage convention PAPI	Nouveau chiffrage
Etudes techniques et réglementaires, topo, geotech	280 000 €	280 000 €
Travaux (dont compensation ZH)	2 800 000 €	5 512 000 €
TOTAL	3 080 000 €	5 792 000 € (+ 2,7 M € soit + 90 %)

3 | Synthèse études protection rapprochée

Schéma de protection de l'estuaire de la Charente (labellisé en 2016)

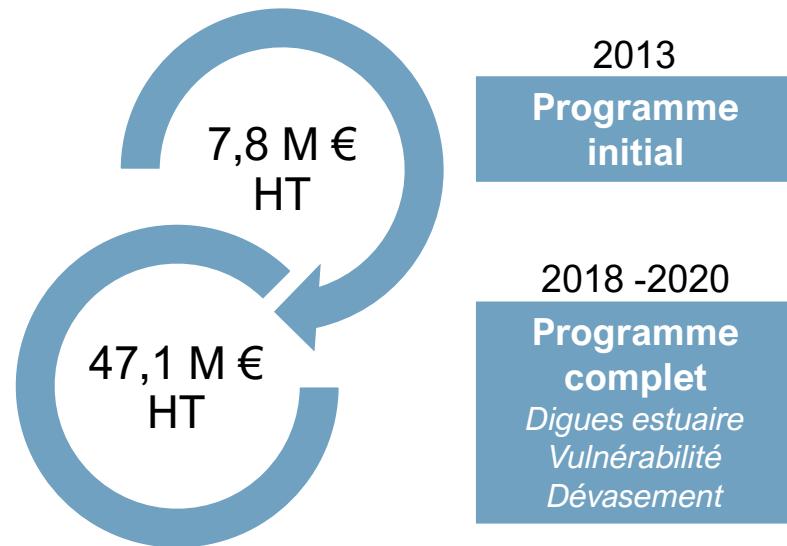
➞ Autres protections rapprochées (« niveau Xynthia + 20 cm »)

Etudes préalables
2022/2023



4 | Perspective d'avenant

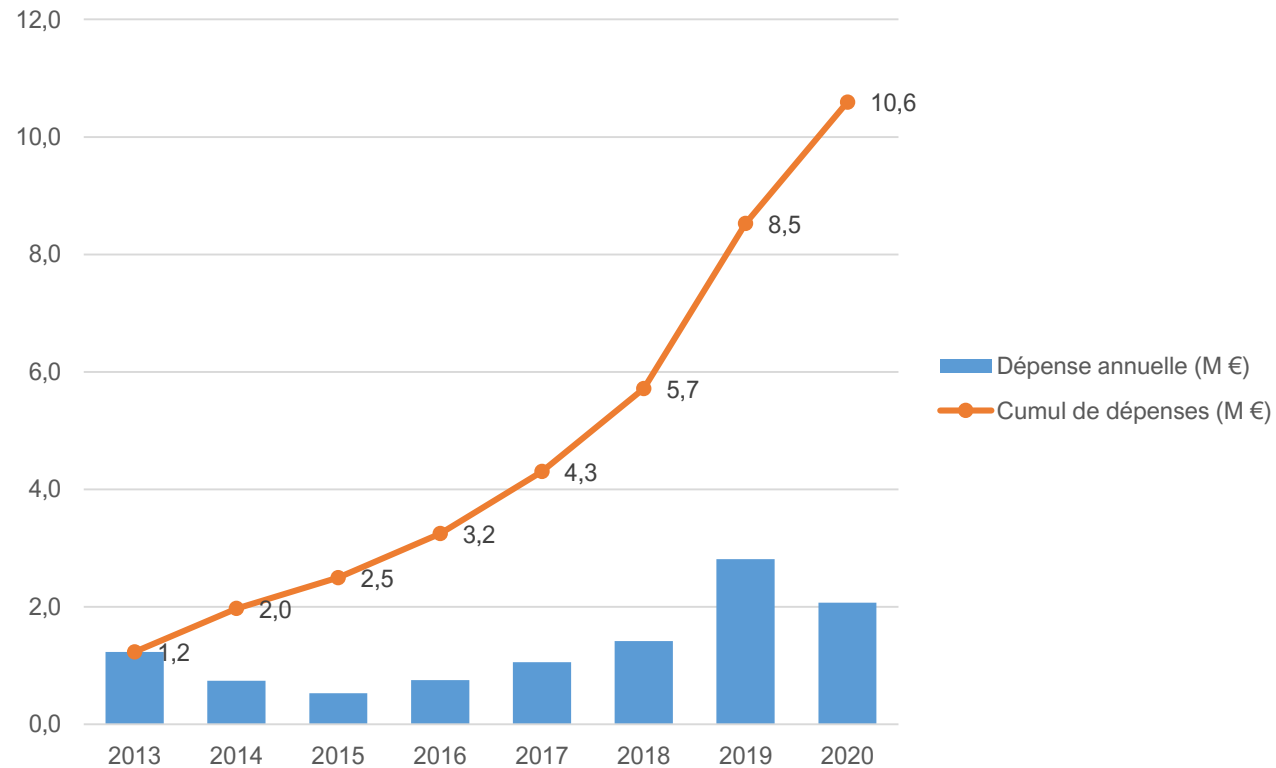
- **Avenant financier :**



PREVISIONNEL ACTUEL DU SURCOUT		
	Stade de l'étude	Hausse fiche-action
VII.M.5 Dignes 1 ^{er} rang	Etude préalable	+ 3,3 M € HT
VII.M.6 Av Libération Rochefort	Avant-Projet	+ 3,8 M € HT
VII.M.7 Rochefort sud-est	Etude préalable	+ 2,7 M € HT
TOTAL		+ 9,8 M € HT Soit + 20 %

4 | Perspective d'avenant

Bilan financier au 31/12/2020



Taux de réalisation à environ 23 %

• Reliquats financiers :

- Sur actions soldées ou en voie de l'être
- < 1 M €



Pas d'équilibrage financier
sans avenant

4 | Perspective d'avenant

- **Avenant de calendrier :**

- Échéance convention-cadre PAPI : 31/12/2023
- Retard de démarrage des études opérationnelles



- Démarrage prévisionnel des travaux du schéma estuaire : échelonné de 2024 à 2027



+ 4 ans minima pour la convention-cadre

4 | Perspective d'avenant

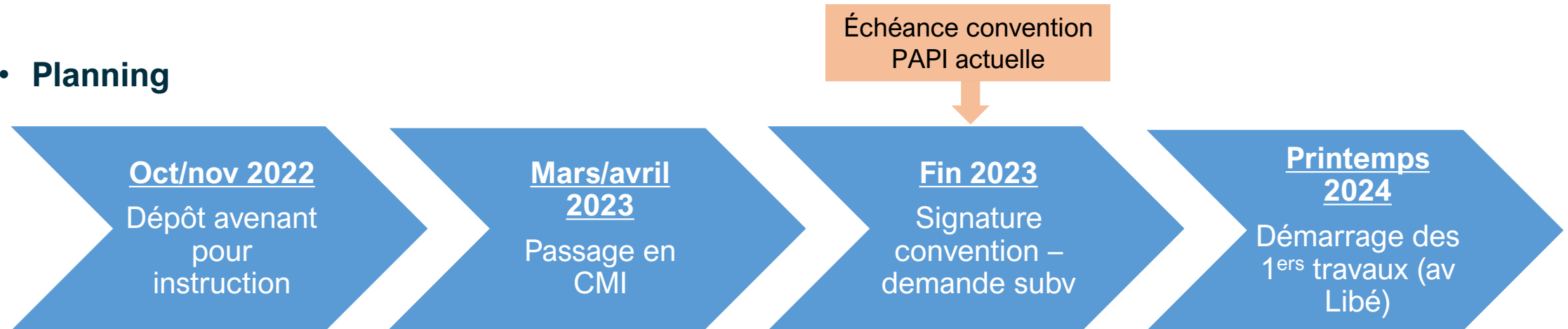
- **Proposition pour le dépôt du dossier de candidature de l'avenant :**

- Optimiser et consolider au mieux les surcoûts financiers
 - Optimisation financière protection av. Libération – phase PRO
 - Avancer sur l'AVP de la protection Rochefort sud-est
 - Avancer sur l'AVP de confortement des digues de 1^{er} rang
 - Avancer études préalables sur d'autres protections (Fouras, ...)

Informations
supplémentaires d'ici
l'automne 2022

- Ne pas impacter le démarrage des travaux

- **Planning**





EPTB Charente

Etablissement Public Territorial de Bassin Charente



MERCI DE VOTRE ATTENTION



MINISTÈRE
DE LA TRANSITION
ÉCOLOGIQUE
ET SOLIDAIRE



RÉGION
**Nouvelle-
Aquitaine**



ROCHEFORT
OCEAN
Communauté d'agglomération



Grand
Angoulême



R
Rochefort



PORT DES BARQUES
ÎLE MADAME



RÉPUBLIQUE
FRANÇAISE

EAU
GRAND SUD-OUEST