

*Comité de pilotage « élargi »  
30 octobre 2012*

# **PAPI Charente & Estuaire**



**EPTB Charente**

Institution interdépartementale pour l'aménagement  
du fleuve Charente et de ses affluents



1/ Dossier de candidature - synthèse

2/ Labellisation du PAPI

3/ Convention-cadre du PAPI

4/ Modalités d'engagement des actions

5/ Engagements actions 2012



**EPTB Charente**

Institution interdépartementale pour l'aménagement  
du fleuve Charente et de ses affluents





# Dossier de candidature - synthèse

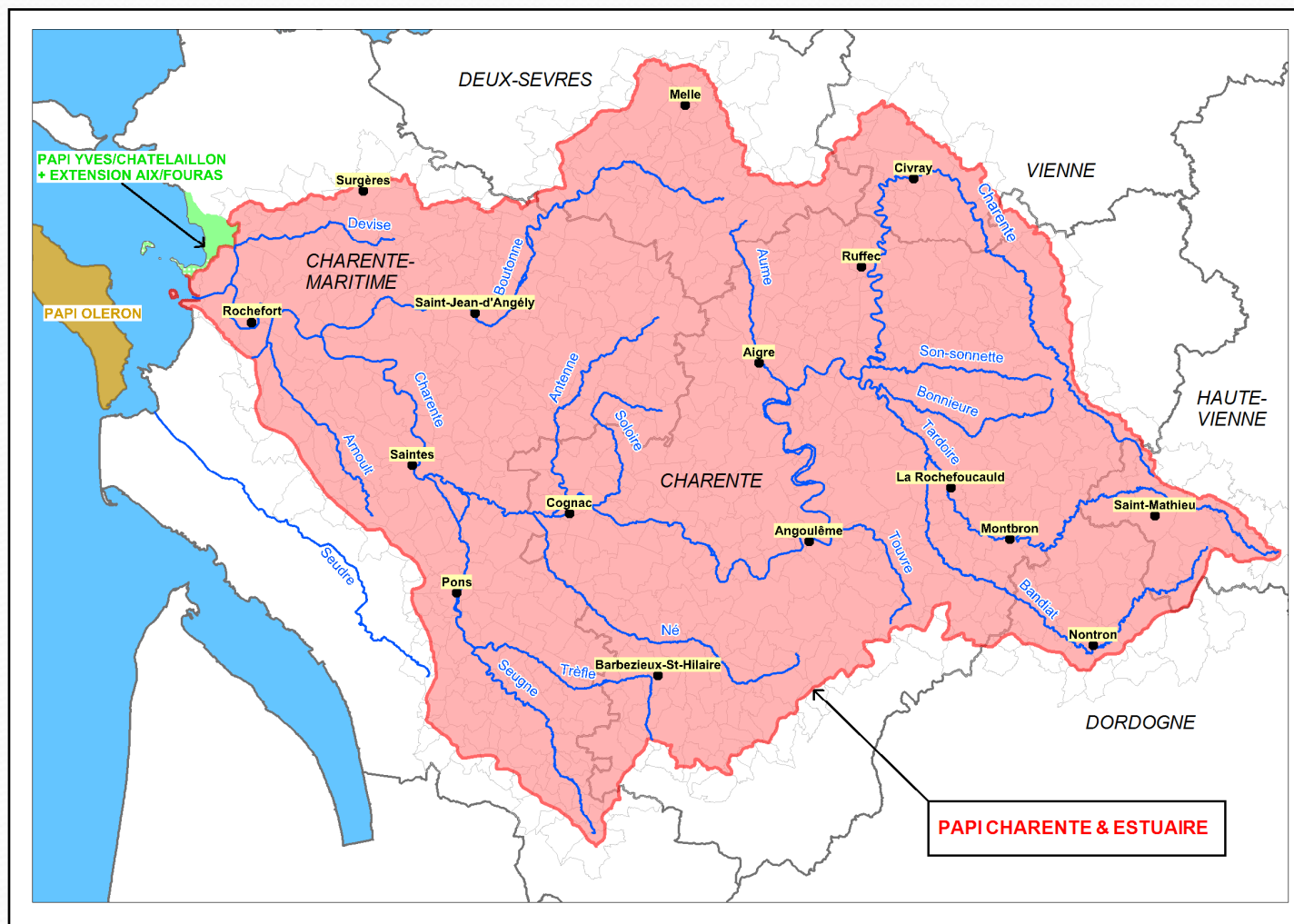


**EPTB Charente**

Institution interdépartementale pour l'aménagement  
du fleuve Charente et de ses affluents



# Diagnostic -territoire



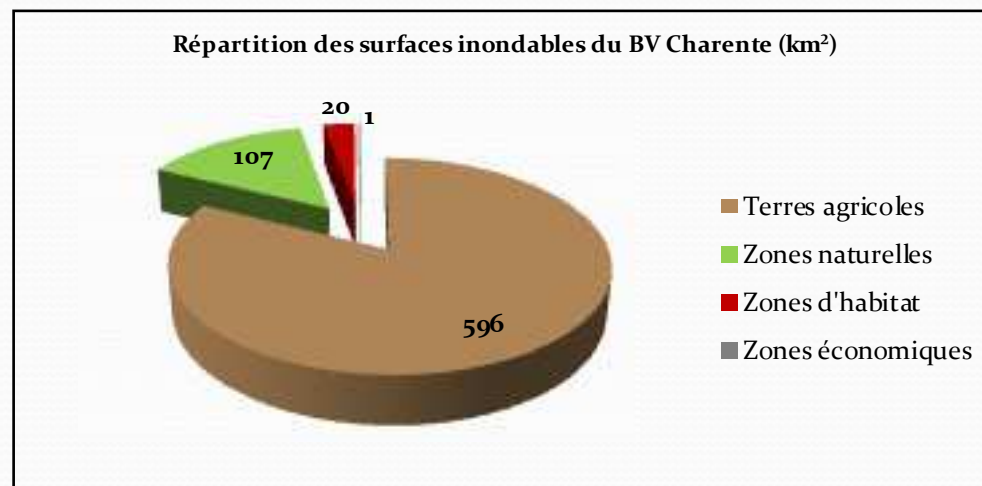
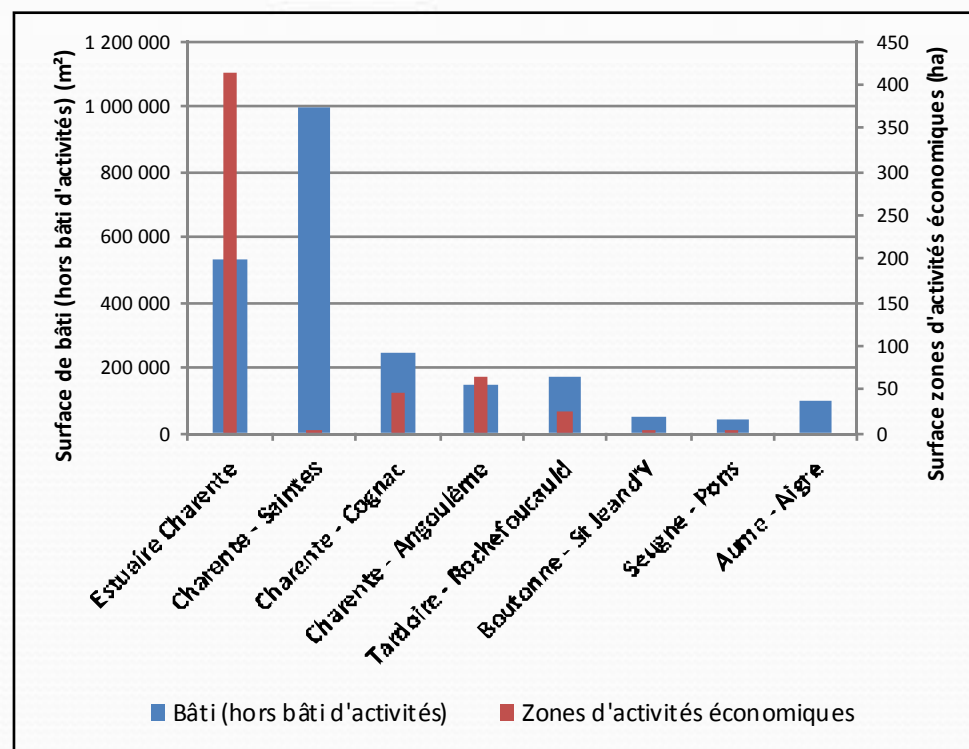
- Entrée territoriale du PAPI C&E :
  - Lignes de crête : BV
  - Bassin de risque « maritime » de l'estuaire
- PAPI C&E : 2 SAGE (Charente & Boutonne)
- DI : 2 TRI
  - Littoral Charentais-Maritime
  - Saintes-Cognac-Angoulême



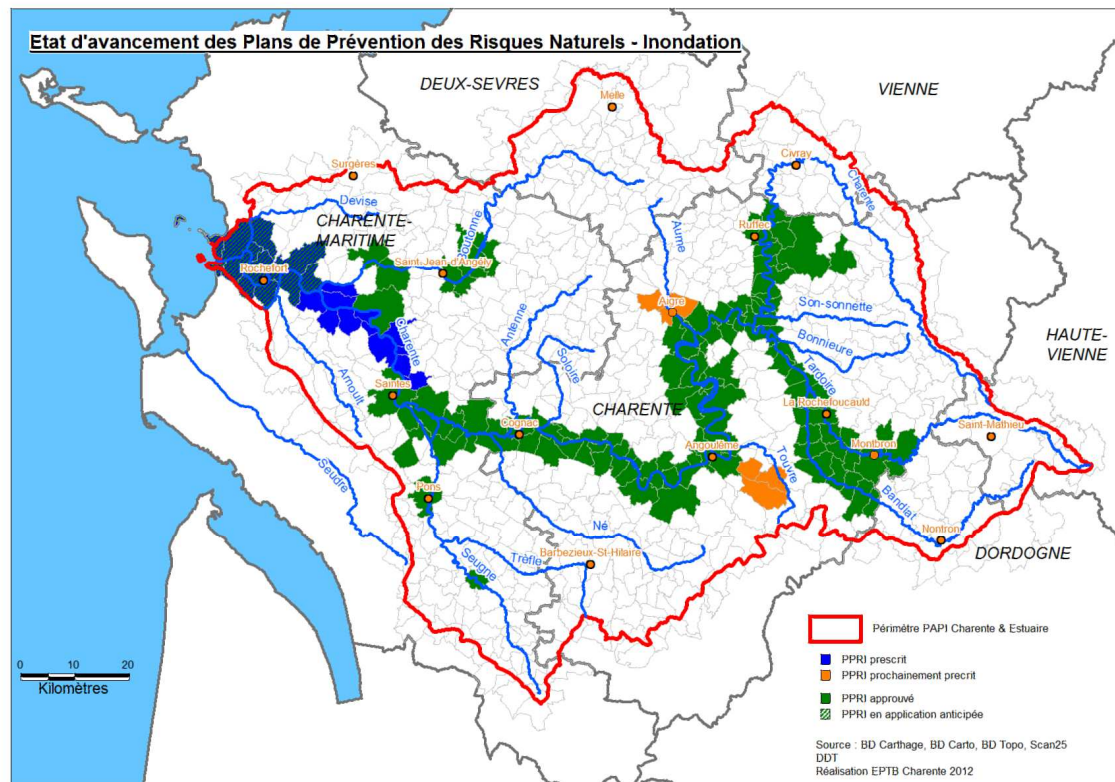
# Diagnostic - enjeux

## Enjeux sociaux-économiques

- **Population** très exposée dans le secteur Saintes-Cognac-Angoulême et le secteur littoral (agglo Rochefort)
- **Activité économique** très vulnérable à Rochefort et impactée dans les secteurs de Cognac et d'Angoulême
- Enjeux ciblés sur les **affluents**
- **Autres** : activité **agricole** (surface importante), **ostréicole**, enjeux **patrimoniaux** (musées, ...), **environnementaux** (zones d'intérêt écologique...)



# Stratégie



## Ne pas aggraver le risque : planification urbaine

- PPRNi à approuver
- Appuyer prise en compte des risques dans SCOT et PLU

## Réduire le risque existant :

### Actions sur les enjeux (risque résiduel)

- Entretenir la conscience du risque
- Améliorer la gestion de crise
- Réduction de vulnérabilité : opérations pilotes et sensibilisation enjeux économiques et patrimoniaux

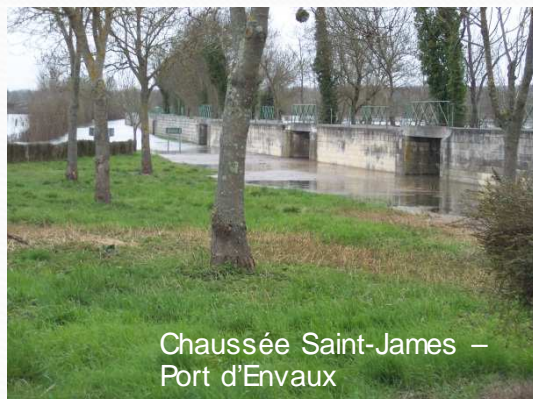
### Actions de réduction de l'aléa et de protection

#### Volet fluvial : stratégie PAPI 1 et ICAT

- Favoriser l'écoulement à Saintes : désenvasement, mise en transparence de remblais
- Ralentissement dynamique : stratégie de sur-stockage à repenser, réduction des ruissellements

#### Volet submersion marine :

- Renforcer la protection des entités prioritaires : Port-des-Barques et Rochefort
- Proposer un scénario d'aménagement cohérent à l'échelle de l'estuaire pour programme de travaux





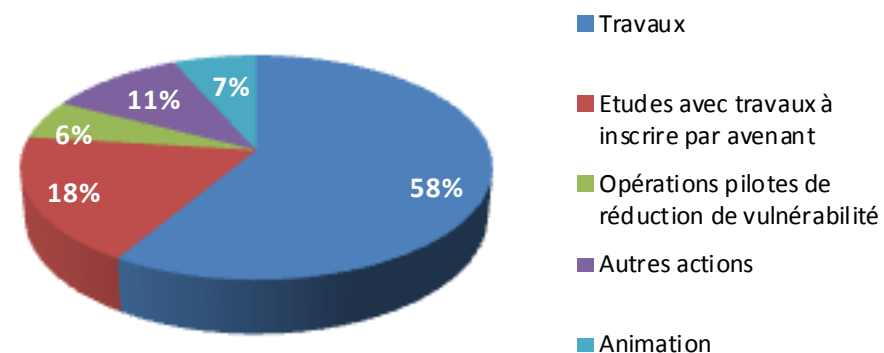
# Programme 2012-2016

Budget initial : 8,3 M€ HT – avenants ultérieurs

Animation	554 000 €
Axe 1	185 000 € HT
Axe 2	0 € HT
Axe 3	15 000 € HT
Axe 4	519 000 € HT
Axe 5	2 088 000 € HT
Axe 6	185 000 € HT
Axe 7	4 779 480 € HT
<b>Total</b>	<b>8 325 480 € HT</b>

Répartition des financements	
Etat	3,7 M € (HT)
Autres financeurs (Région, CG17, EPTB, CAPR, autres MO)	4,6 M € (HT)

## Ventilation financière



# Labellisation du PAPI



**EPTB Charente**

Institution interdépartementale pour l'aménagement  
du fleuve Charente et de ses affluents





# Avis CMI - 12 juillet 2012

## PAPI Charente & estuaire : AVIS FAVORABLE

- **Demande :**
  - Réalisation d'un bilan au bout de 2 ans – avenant actions complémentaires
- **Rappelle :**
  - Etude désenvasement Charente ne doit pas occulter la nécessité **d'optimiser la gestion du barrage** de Saint-Savinien, **préciser le MO** de l'étude
  - Travaux ouvrage **PdB soumis à PSR**
  - Nécessité d'une **concertation** avec tous les acteurs, notamment **Conservatoire du Littoral**

## PSR Port-des-Barques : AVIS FAVORABLE

- **Réserves :**
  - Présenter une **étude de stabilité** du mur anti-submersion, les modalités d'**étanchéification** des digues, **caractéristiques et profils** des digues
  - **Convention à signer** entre Etat, CG17 et commune pour la gestion de l'ouvrage
  - Réexaminer le **budget annuel entretien / exploitation**

# Convention-cadre du PAPI



**EPTB Charente**

Institution interdépartementale pour l'aménagement  
du fleuve Charente et de ses affluents





# Convention PAPI

- *Fixe le cadre de mise en œuvre du programme d'actions*
- *Sa signature déclenche la mise en place des financements*

- **Contenu :**

- Périmètre du projet
- Durée du programme
- Contenu du programme et MO
- Echancier prévisionnel et montant
- Gouvernance : mise en œuvre, concertation

- **Avancement :**

- Tableau financement Etat – 5 oct 2012
- Groupe de travail co-financeurs – 10 oct 2012
- Programmation financière à boucler (étalement actions / co-financements)
- Objectif de signature d'ici janvier

# Programmation financière

ANIMATION PAPI 2012-2016					
Actions	MO	Montant HT	Etat	MO	Autre
Equipe projet (nb ETP à confirmer)	EPTB	554 000 €	40 %	40 %	20 %

- *Porter l'organisation et l'animation de la mise en œuvre du PAPI*
- *Mener en régie des actions non structurelles et des animations sur les axes « conscience du risque », « gestion de crise », « risque et urbanisme et « réduction de vulnérabilité »*
- *Appuyer les maîtres d'ouvrages sur les opérations*
- *Mener des études hydrauliques sur le fleuve*



# Programmation financière

AXE 1 : CONSCIENCE DU RISQUE					
Actions	Calendrier	MO	Montant HT	Etat	MO
Pose de repères d'inondations	2013	CAPR	15 000 €	50 % (particularité fourniture repères)	50 %
	2015-2016	SYMBO	15 000 €	50 %	50 %
	2013-2014	EPTB	30 000 €	50 %	50 %
Expositions	2012-2013	CAPR	25 000 €	50 %	50 %
	2012-2013	EPTB	17 000 €	50 %	50 %
Séminaire / journées information / lettre communication	2013	CAPR	10 000 €	50 %	50 %
	2013-2016	SYMBO	16 000 €	50 %	50 %
	2012-2016	EPTB	20 000 €	50 %	50 %
Recueil vécu populations	2012-2016	CAPR	25 000 €	50 %	50 %
Echanges d'expériences territoriales	2012-2016	EPTB	12 000 €	?	?

# Programmation financière

## AXE 2 : PREVISION DES CRUES

Actions	Calendrier	MO	Montant HT	Etat	MO
Pas d'engagement financier inscrit au PAPI (actions Etat, SYMBA)					

## AXE 3 : GESTION DE CRISE

Actions	Calendrier	MO	Montant HT	Etat	MO
Assistance gestion de crise	2013	CAPR	15 000 €		100 %

## AXE 4 : RISQUE ET URBANISME

Actions	Calendrier	MO	Montant HT	Etat	MO
Approbation / révision / élaboration PPRI	2012-2016	Etat	419 000 € (dont 356 000 € déjà engagés)	100 %	
Etude SMVM SCoT Pays Rochefortais	2014-2016	CAPR	100 000 €		100 %



# Programmation financière

AXE 5 : REDUCTION DE VULNERABILITE							
Actions	Calendrier	MO	Montant HT	Etat	Région	CG17	MO/Autre
Schéma protection estuaire	2012-2015	CG17	800 000 €	50 %		?	?
Etude protection quai libération à Rochefort	2012-2014	Ville CG17	125 000 €	50 %		20 %	30 %
Analyse vulnérabilité Rochefort/Vergeroux	2013	Villes	370 000 € (dont 35 000 € pour Vergeroux)	50 %			50 %
Batardeaux Corderie Royale	2013	Ville	50 000 € → 100 000 € ?	40 %	20 %		40 %
Etude désenvasement Charente	2012-2015 ?	CG17	600 000 €	50 %		50 %	
Etude mise en transparence remblais lit majeur Saintes	2013	EPTB	45 000 €	50 %			50 %
Réduction vulnérabilité quartier gare Saintes	2013-2014	Ville	73 000 €	50 %			50 %
Analyse vulnérabilité économique et patrimoniale du BV	2014	EPTB	15 000 € 10 000 €	50 %			50 %

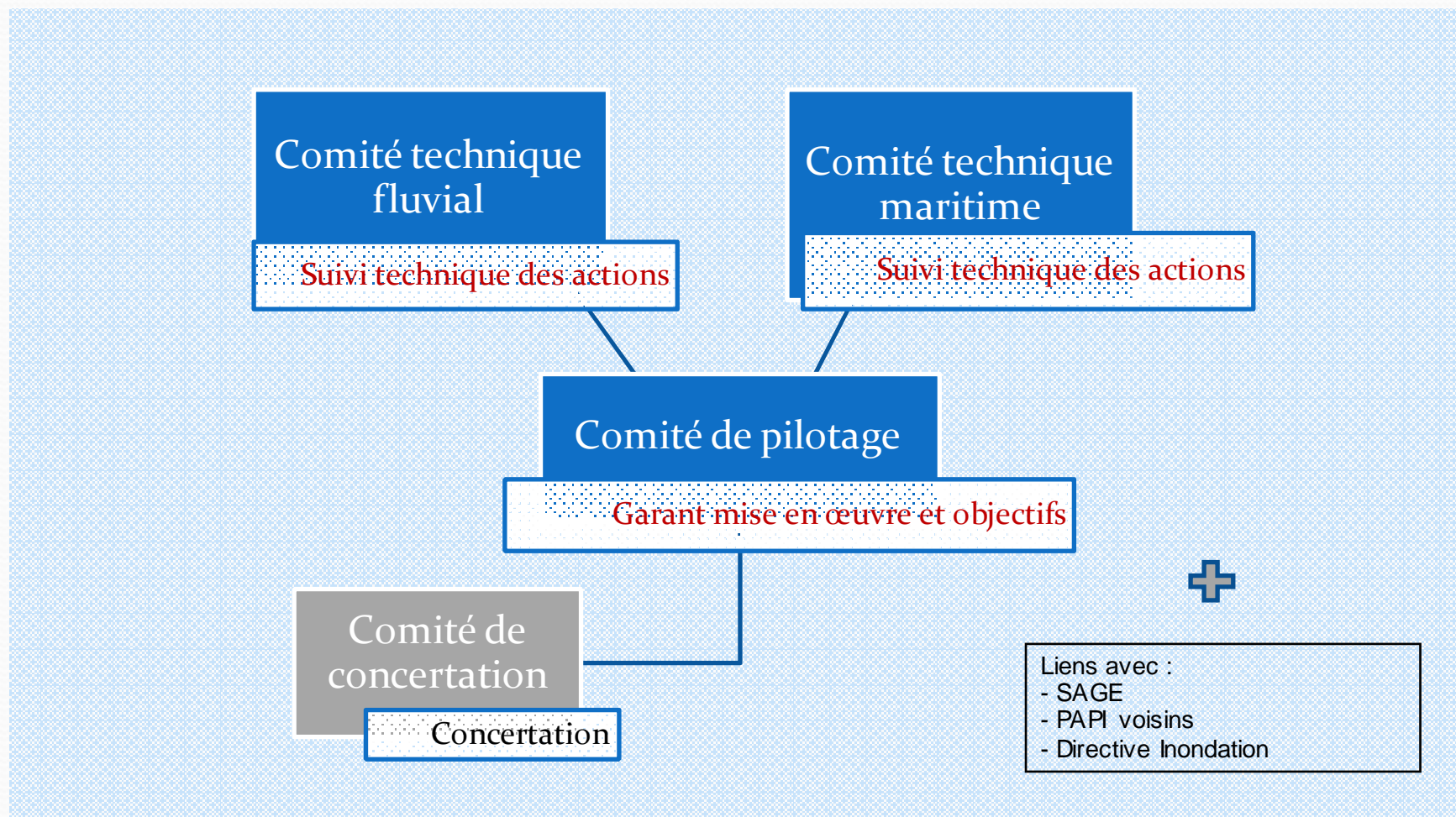
# Programmation financière

AXE 6 : RALENTISSEMENT DES ECOULEMENTS					
Actions	Calendrier	MO	Montant HT	Etat	MO/Autre
Etude ralentissement dynamique	2015-2016	EPTB	80 000 €	50 %	50 %
Etude pilote réduction ruissellement ruraux	2014-2016	EPTB	30 000 €	50 %	50 %
Bassins écrêteurs ruisseau du Roi (affluent Boutonne)	2014	SIBA	75 000 €	40 %	60 %

AXE 7 : OUVRAGES DE PROTECTION							
Actions	Calendrier	MO	Montant HT	Etat	Région	CG17	MO/Autre
Renforcement digue Port-des-Barques	2013-2015	CG17	3 344 480 €	40 %	20 %	20 %	20 %
Amélioration vidange Port-des-Barques	2013-2016	Ville	1 200 000 €	40 %	20 %	20 %	20 %
Traitement rupture protection Echillais	2013	CAPR/ Ville	210 000 €	40 %	20 %	20 %	20 %
Analyse gestion des ouvrages	2013	CAPR	25 000 €				100 %



# Gouvernance PAPI



*Envoi courrier pour nommer représentant COPIL et COTECH*

# Gouvernance PAPI

- **Comité pilotage** (cahier des charges : représentants financeurs, MO et Etat)

<b>Préfet pilote PAPI</b>	Préfecture de la Charente-Maritime
<b>Préfet coordonnateur bassin Charente</b>	Préfecture de la Charente
<b>Services Etat</b>	DDTM <sub>17</sub> , DDT <sub>16</sub> , DREAL PC
<b>EPTB Charente</b>	EPTB Charente
<b>Conseil Régional</b>	Conseil Régional Poitou-Charentes
<b>Agence eau</b>	Agence de l'Eau Adour-Garonne
<b>Conseils généraux</b>	CG <sub>17</sub> , CG <sub>16</sub>
<b>MO</b>	CAPR, SYMBO, SIBA, SYMBA, Rochefort, Saintes, Port-des-Barques, Vergeroux, Echillais
<b>Intercommunalités</b>	CdC Sud Charente, CdC Pays Savinois, CdC Pays Santon, CdC Cognac, CdC Jarnac, CdA Angoulême
<b>Porteur SCOT</b>	SM du Pays Rochefortais, SM du Pays de la Saintonge Romane, SM du Pays des Vals de Saintonge, SM de l'Angoumois
<b>PAPI Voisins</b>	SILYCAF, CdC Oléron
<b>CLE SAGE</b>	Président CLE SAGE Charente, président CLE SAGE Boutonne

# Gouvernance PAPI

- **Comité technique fluvial** (cahier des charges : agents services financeurs, MO et Etat)

<b>Préfet pilote PAPI</b>	Préfecture de la Charente-Maritime
<b>Préfet coordonnateur bassin Charente</b>	Préfecture de la Charente
<b>Services Etat</b>	DDTM <sub>17</sub> , DDT <sub>16</sub> , DREAL PC
<b>EPTB Charente</b>	EPTB Charente (porteur SAGE Charente)
<b>Conseil Régional</b>	Conseil Régional Poitou-Charentes
<b>Agence eau</b>	Agence de l'Eau Adour-Garonne
<b>Conseils généraux</b>	CG <sub>17</sub> , CG <sub>16</sub>
<b>MO</b>	SYMBO (porteur SAGE Boutonne), SIBA, SYMBA, Saintes
<b>Autres collectivités</b>	CdC Pays Savinois, CdC Pays Santon, CdC Cognac, CdC Jarnac, CdA Angoulême
<b>Porteur SCOT</b>	SM du Pays de la Saintonge Romane, SM du Pays des Vals de Saintonge, SM de l'Angoumois



# Gouvernance PAPI

- Comité technique maritime**

<b>Préfet pilote PAPI</b>	Préfecture de la Charente-Maritime
<b>Préfet coordonnateur bassin Charente</b>	Préfecture de la Charente
<b>Services Etat</b>	DDTM <sub>17</sub> , DREAL PC
<b>EPTB Charente</b>	EPTB Charente
<b>Conseil Régional</b>	Conseil Régional Poitou-Charentes
<b>Agence eau</b>	Agence de l'Eau Adour-Garonne
<b>Conseils généraux</b>	CG <sub>17</sub>
<b>MO</b>	CAPR, Rochefort, Port-des-Barques, Vergeroux, Echillais
<b>Autres collectivités</b>	CdC Sud Charente Fouras, Saint-Nazaire-sur-Charente, Saint-Laurent-de-la-Prée, Soubise, Breuil-Magné, Tonnay-Charente, Saint-Hippolyte, Cabariot
<b>Porteur SCOT</b>	SM du Pays Rochefortais
<b>PAPI Voisins</b>	SILYCAF, CdC Oléron
<b>Autre</b>	UNIMA

# Modalités d'engagement des actions



**EPTB Charente**

Institution interdépartementale pour l'aménagement  
du fleuve Charente et de ses affluents



# Engagement des actions

- **Lancement opérations :**
  - Demande de subvention pour chaque action (MO)
  - Principe : attendre signature convention PAPI, faire les demandes de subvention, attendre courriers de complétude du dossier (ne vaut accord subvention !)
  - Dérogations – cas d’urgence avant signature ? (pas pour travaux)
  - Dossier PSR à labelliser pour les ouvrages de protection
  - Partenariat EPTB (cf lettre intention)
- **Demandes de subvention :**
  - Procédure Etat (*cf diaporama DREAL/DDTM*)
  - Procédure CG17, Région – articulation ?



# Engagements actions 2012



**EPTB *Charente***

---

Institution interdépartementale pour l'aménagement  
du fleuve Charente et de ses affluents

# Actions 2012

- I.M.2 : « Exposition risque de submersion marine » - CAPR
- I.F.3 : « Exposition – 1982 : la crue du siècle » - EPTB (vernissage le 8 novembre)
- I.G.3 : « Lettre de communication PAPI » - EPTB (sans doute décalée début 2013)
- I.G.2 : « Centre de ressource inondation site internet » - EPTB (à commencer)
- II.F.3 : « Système d'Alerte Local Bassin Antenne » - SYMBA
- III.M.2 : « Exercice de gestion de crise à Rochefort » - Ville (novembre ?)
- V.M.1 : « Schéma de protection de l'estuaire » - CG17 (à commencer, financement ?)
- V.M.2 : « Etude protection quai Libération Rochefort – Ville/CG17 (diagnostic perrés)
- V.F.1 : « Etude opérationnelle désenvasement Charente » - CG 17 (1<sup>ère</sup> réunion en octobre)
- VII.M.1 : « Renforcement du dispositif de protection de Port-des-Barques » - CG17 (études poursuivies)