

The background of the entire page is a photograph of a river. In the foreground, a weathered wooden post stands vertically in the water. The post has large, black, stylized characters painted on it, which are partially submerged. The water is calm, reflecting the surrounding greenery and the sky. The overall scene is peaceful and natural.

Commission de Suivi du PGE Charente

02 juillet 2015



EPTB Charente

Institution interdépartementale pour l'aménagement
du fleuve Charente et de ses affluents

Ordre du jour

- 1/ Bilan de l'étiage 2014
- 2/ Préparation de l'étiage 2015
- 3/ Point d'information sur les travaux réalisés sur les barrages de Lavaud et Mas Chaban
- 4/ Point d'information sur les contrats territoriaux de bassin et le contrat territorial Boutonne
- 5/ Présentation du réseau de sondes capacitatives en Charente-Maritime
- 6/ Points divers



EPTB Charente

Institution interdépartementale pour l'aménagement
du fleuve Charente et de ses affluents

1/ Bilan de l'étiage 2014

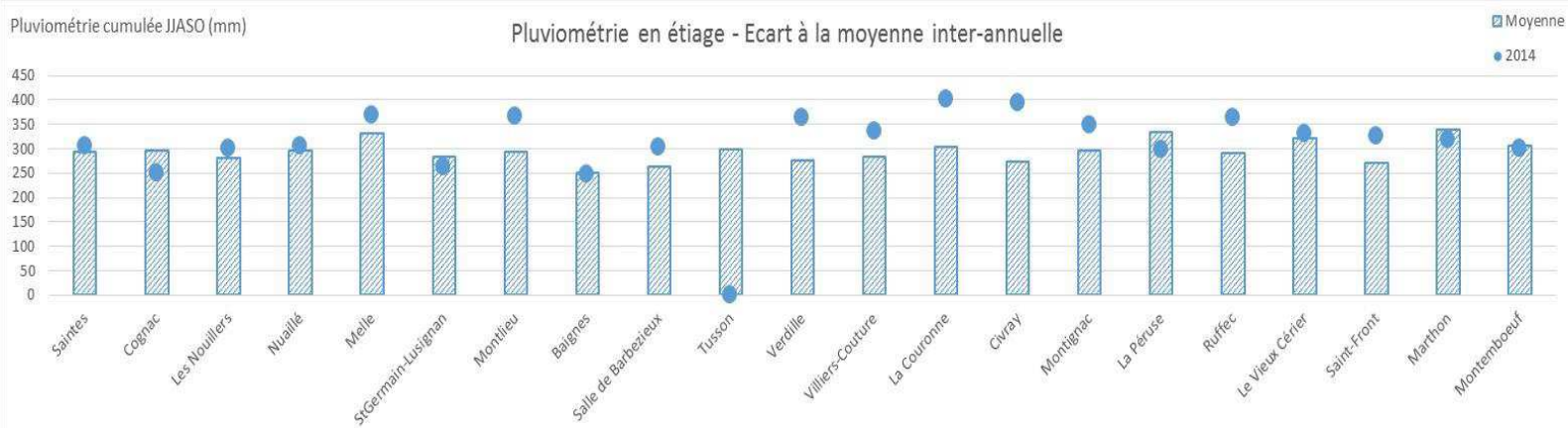


EPTB Charente

Institution interdépartementale pour l'aménagement
du fleuve Charente et de ses affluents

Pluviométrie

Cumul pluviométrique JJASO : 310 mm (+10% par rapport à la moyenne)



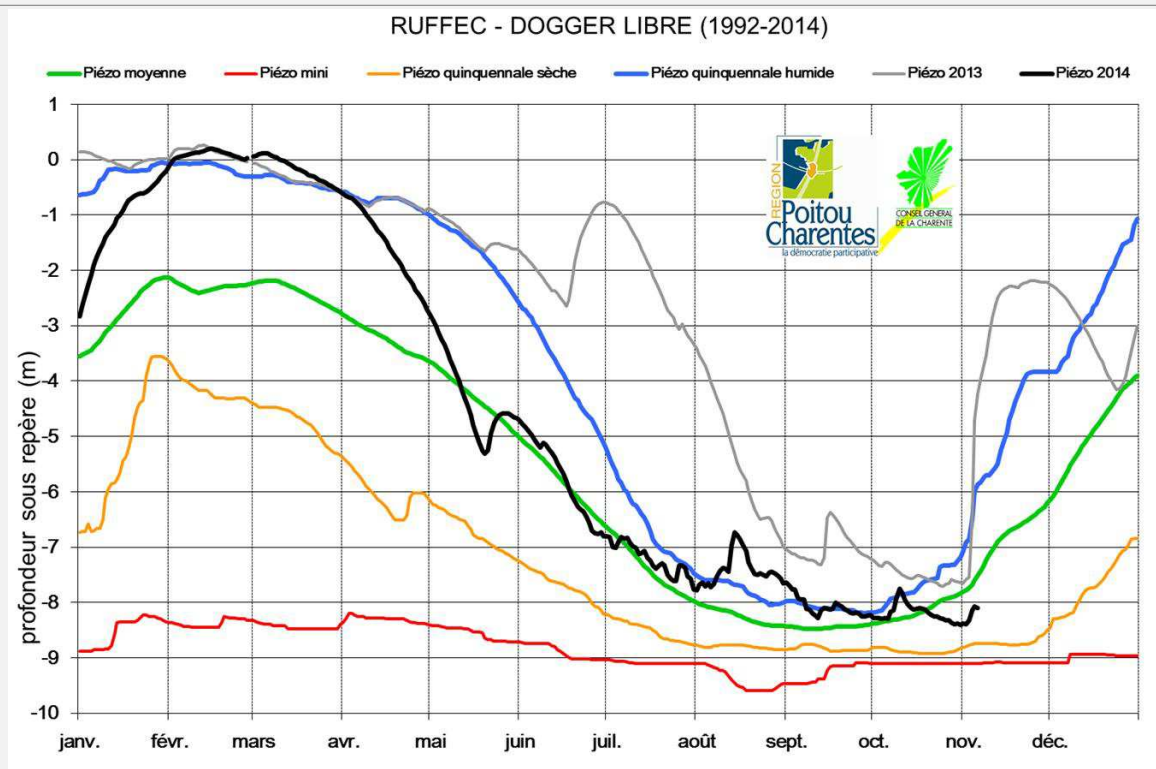
Piézométrie

Au 31 octobre

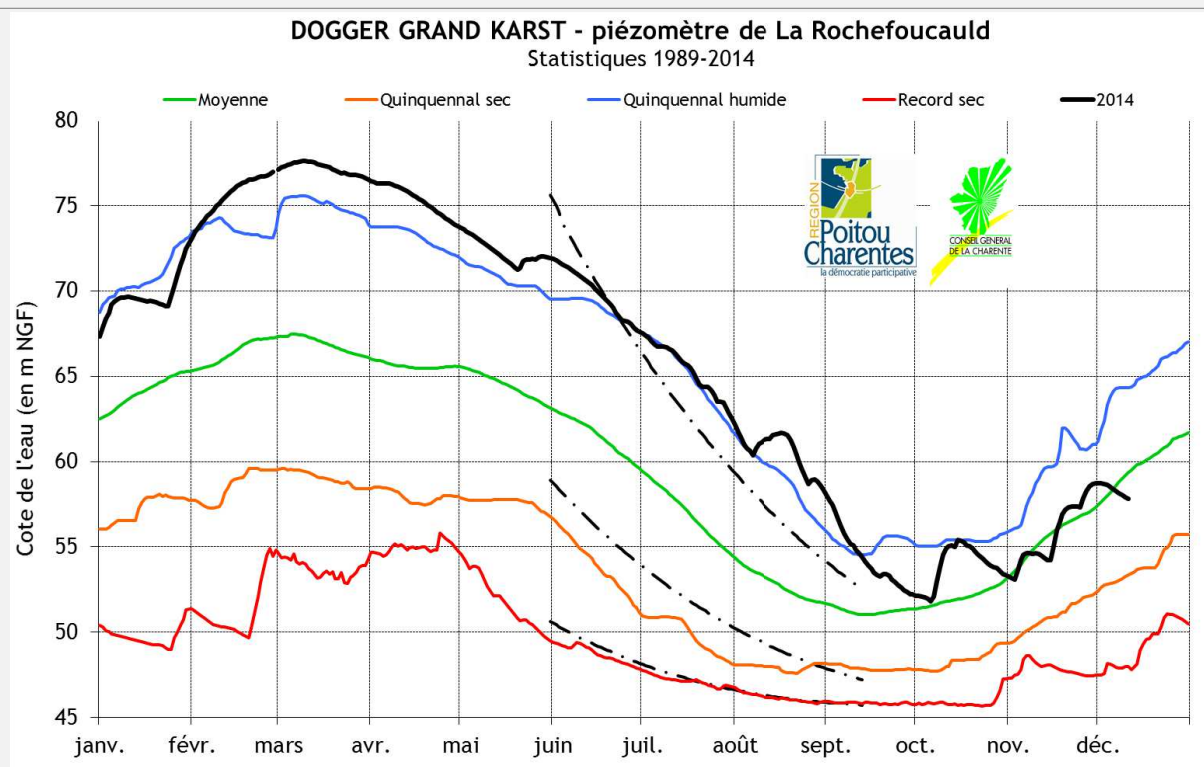
Valeurs > moyennes
interannuelles

Bassin	Département pilote (d'après arrêtés cadre)	Nom station
Arnoult	17	AGNANT
Aume et Couture	17	AIGRE
Antenne - Soloire	17	BALLANS
Charente fleuve	86	Saint Pierre d'Exideuil (Bonnardelière)
Boutonne	79	Chef-Boutonne (OUTRES2)
Péruse	79	Sauzé-Vaussais
Karst	16	La Rochefoucauld
Bief	16	Ligné
Nouère	16	Lunesse
Gères-Devise	17	Breuil la réorte
Argence	16	Vouillac
Auge	16	Bonneville

Piézométrie

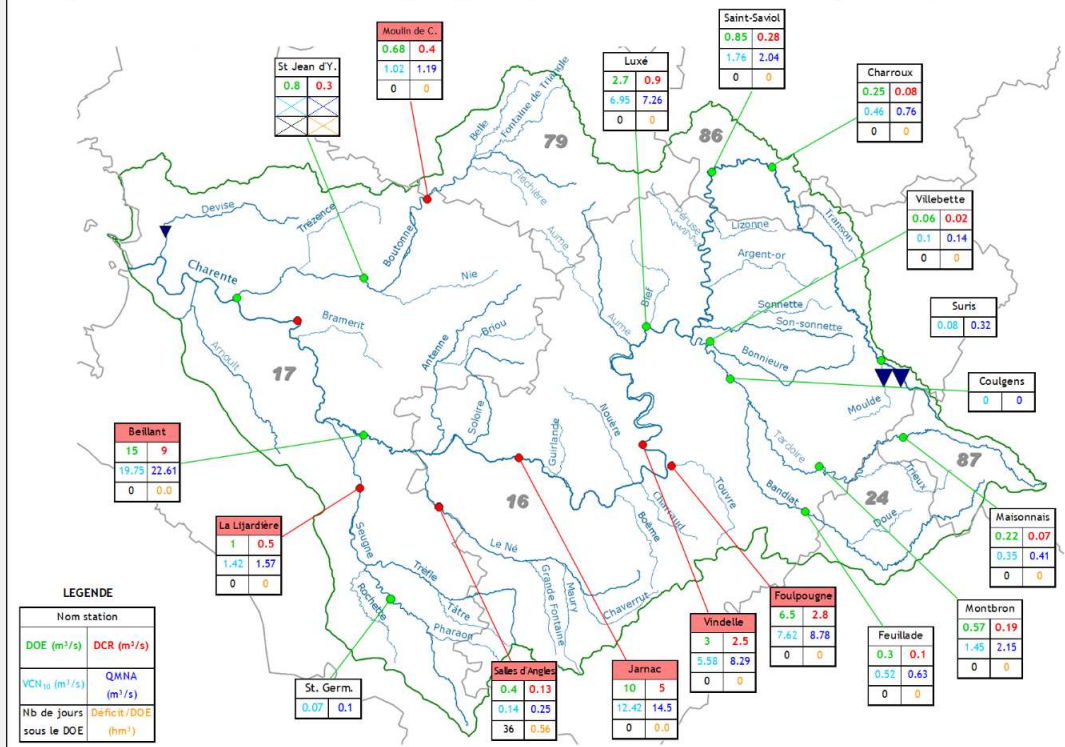


Piézométrie

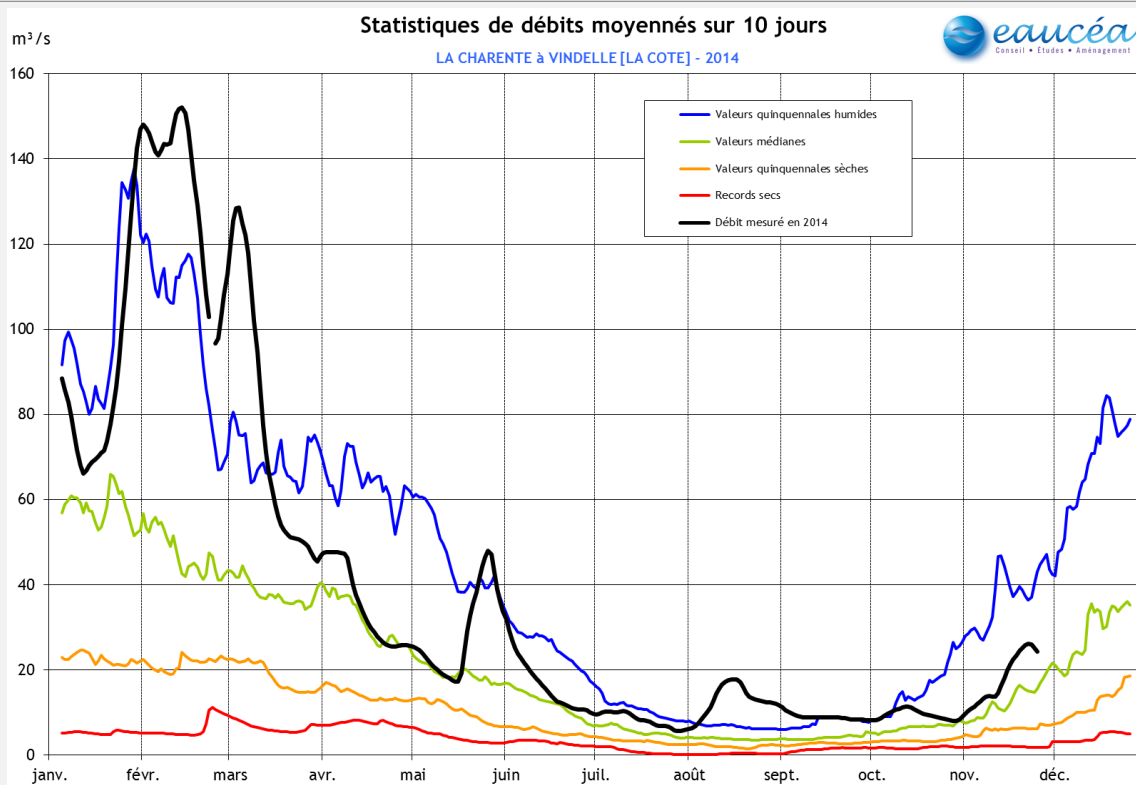


Hydrométrie

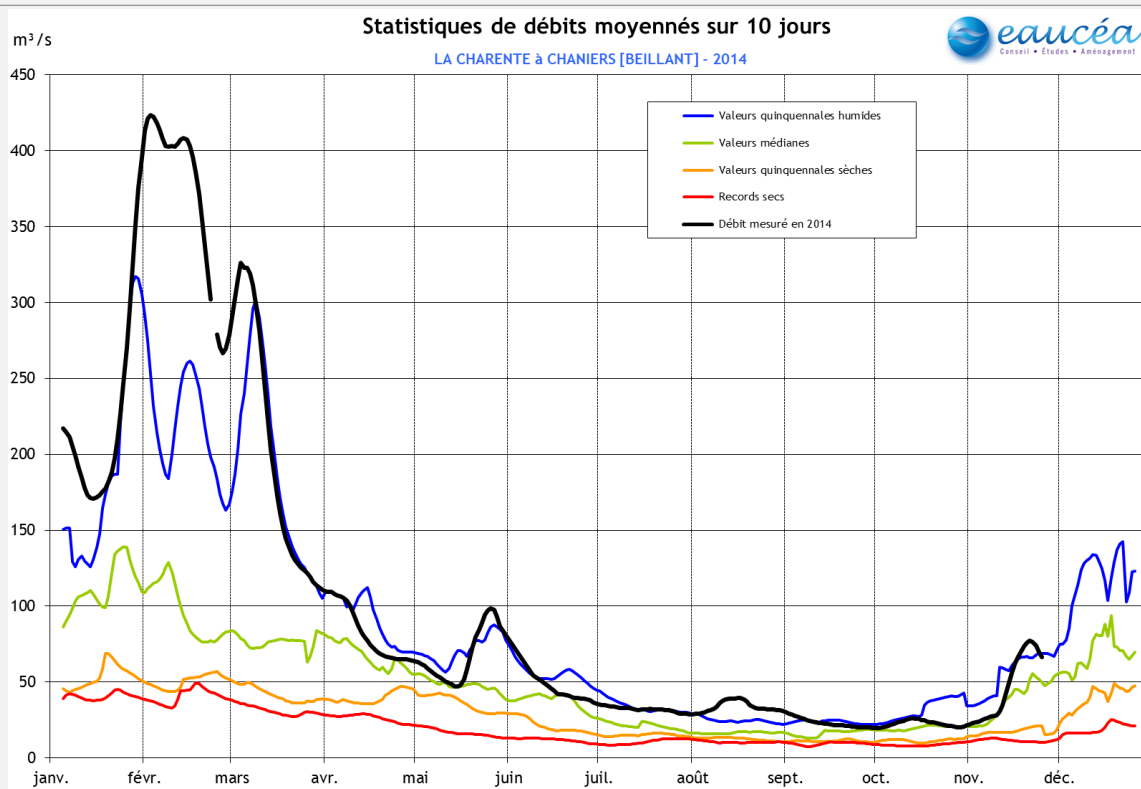
Objectifs du PGE Charente et indicateurs hydrologiques - points nodaux du SDAGE et points objectifs complémentaires



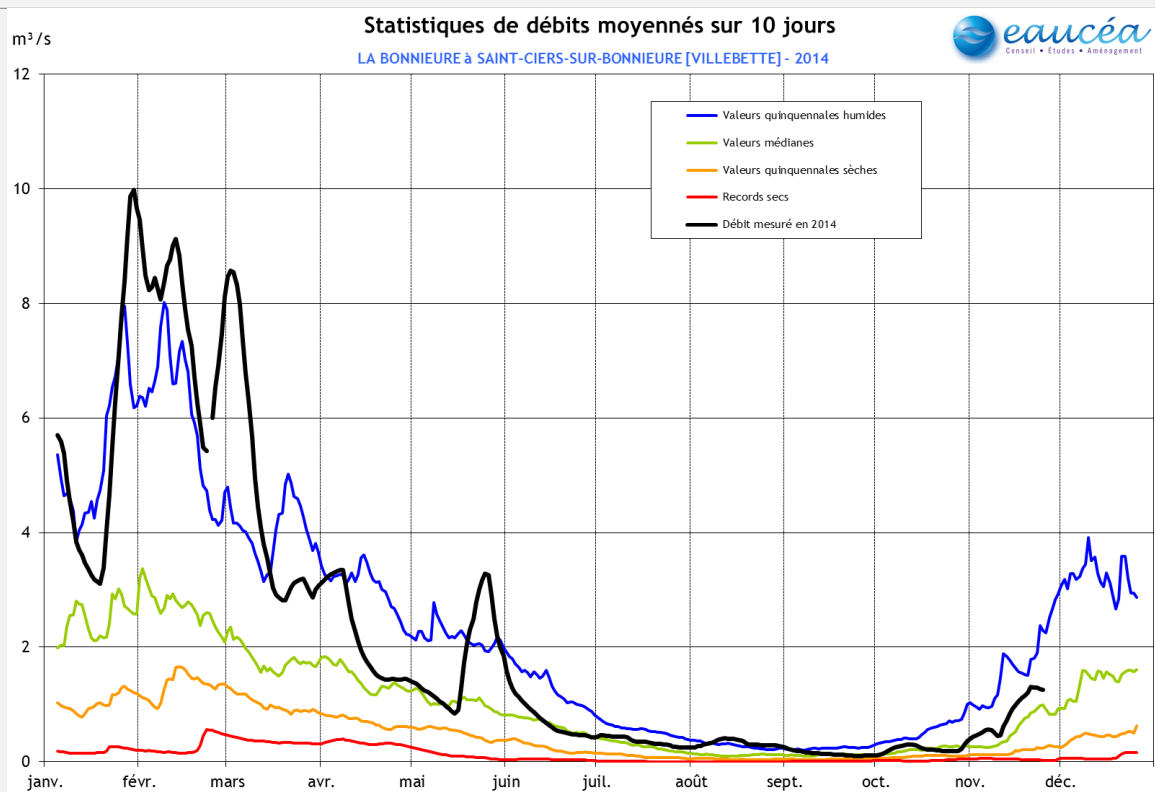
Hydrométrie



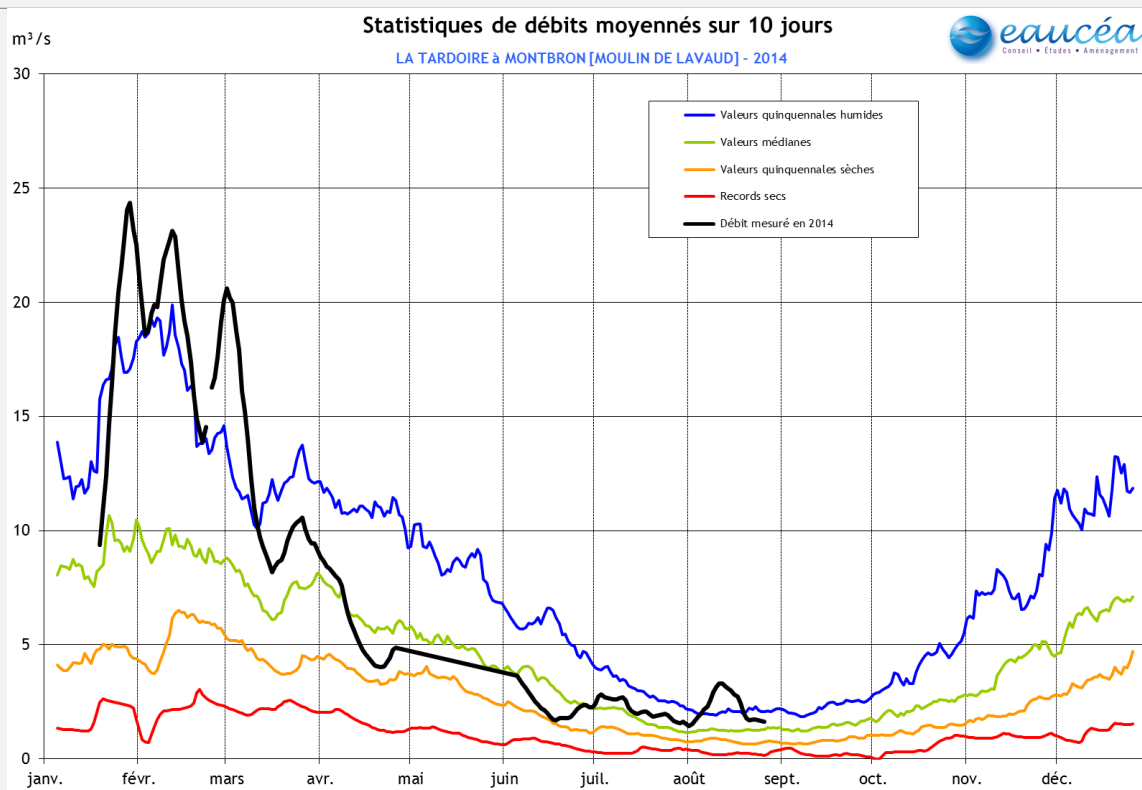
Hydrométrie



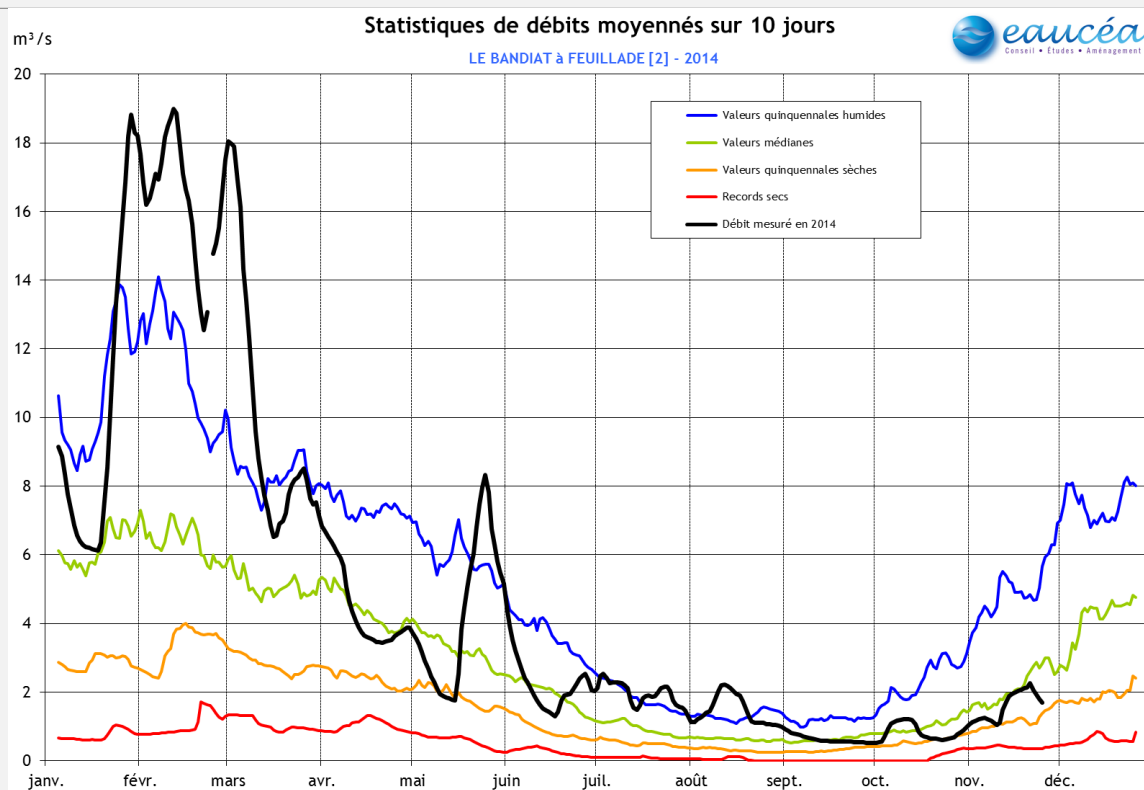
Hydrométrie



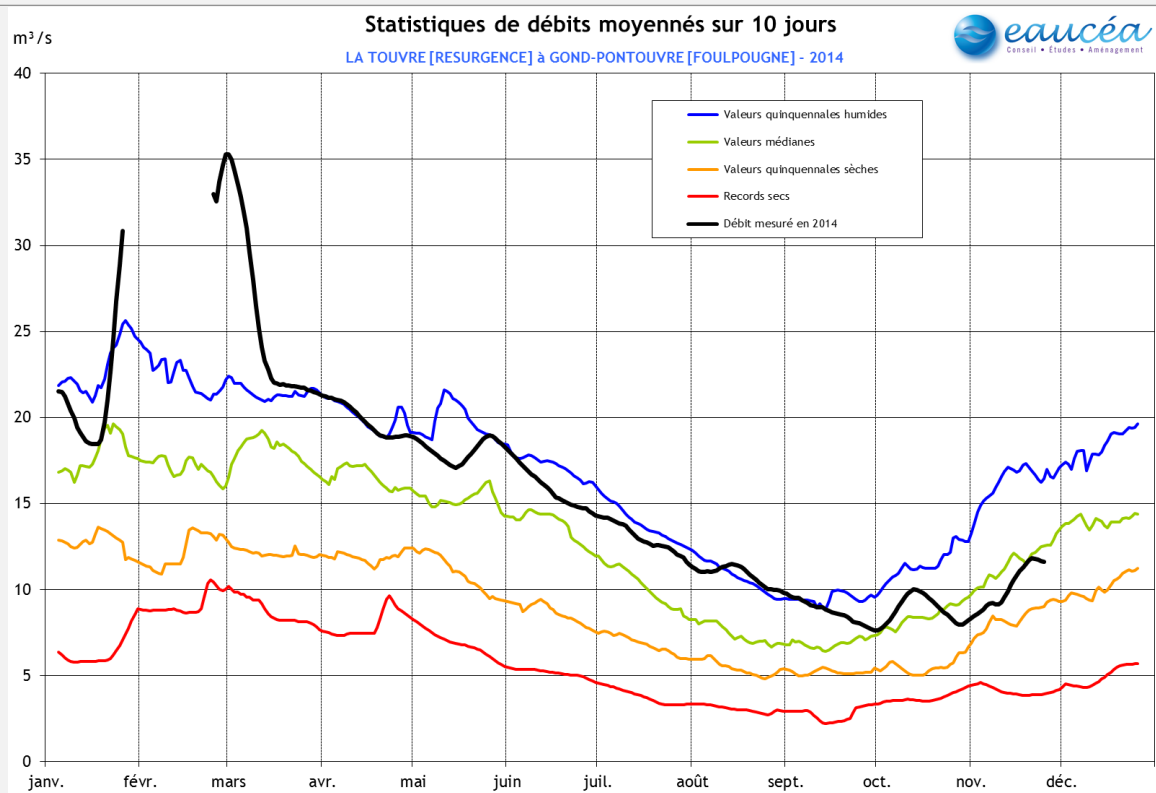
Hydrométrie



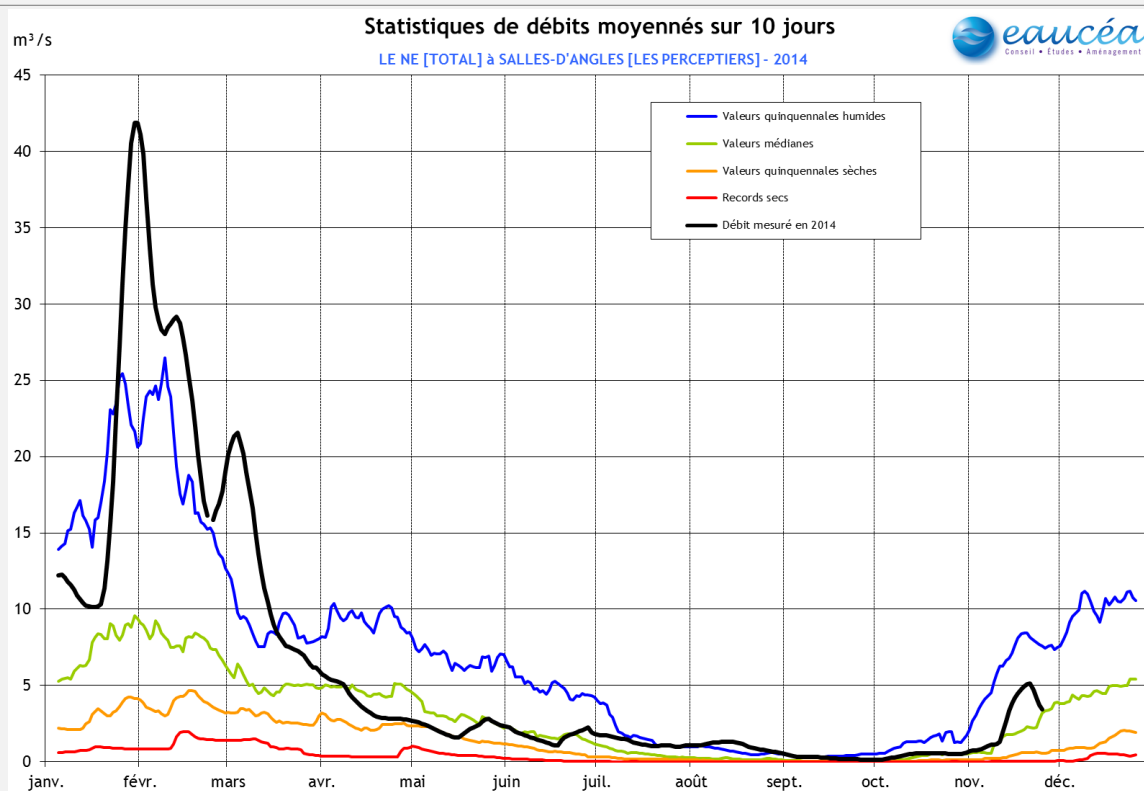
Hydrométrie



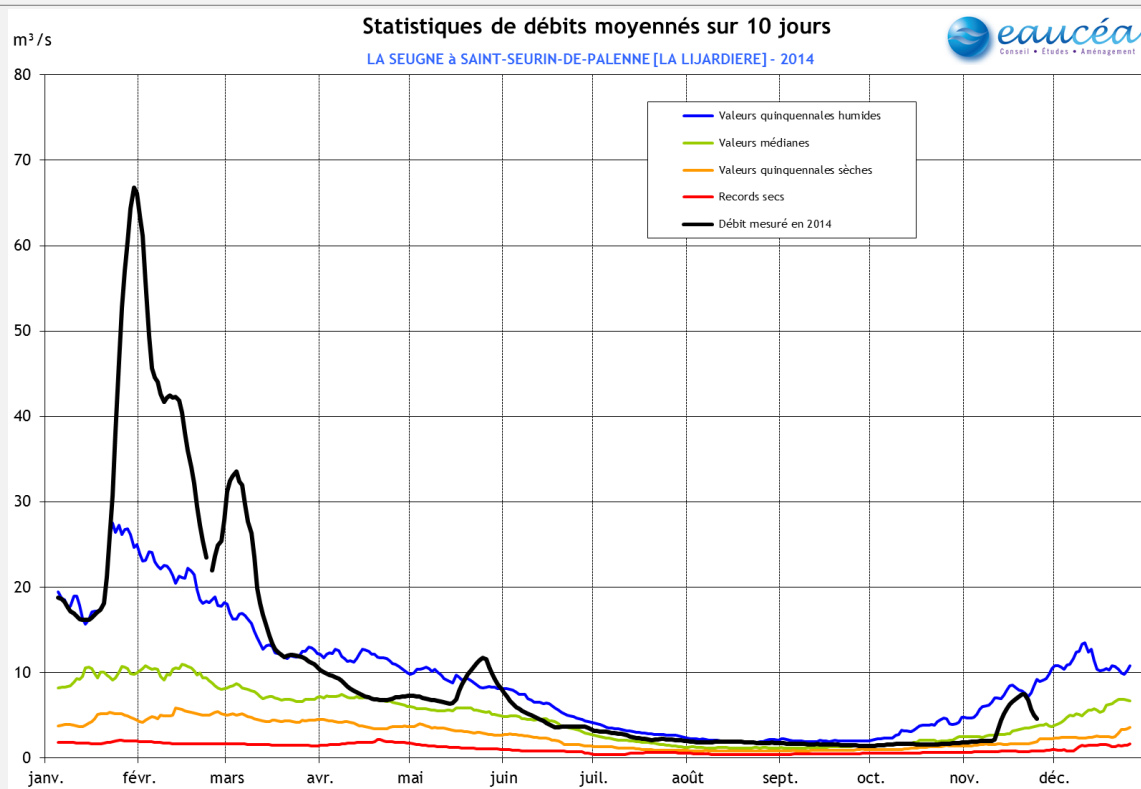
Hydrométrie



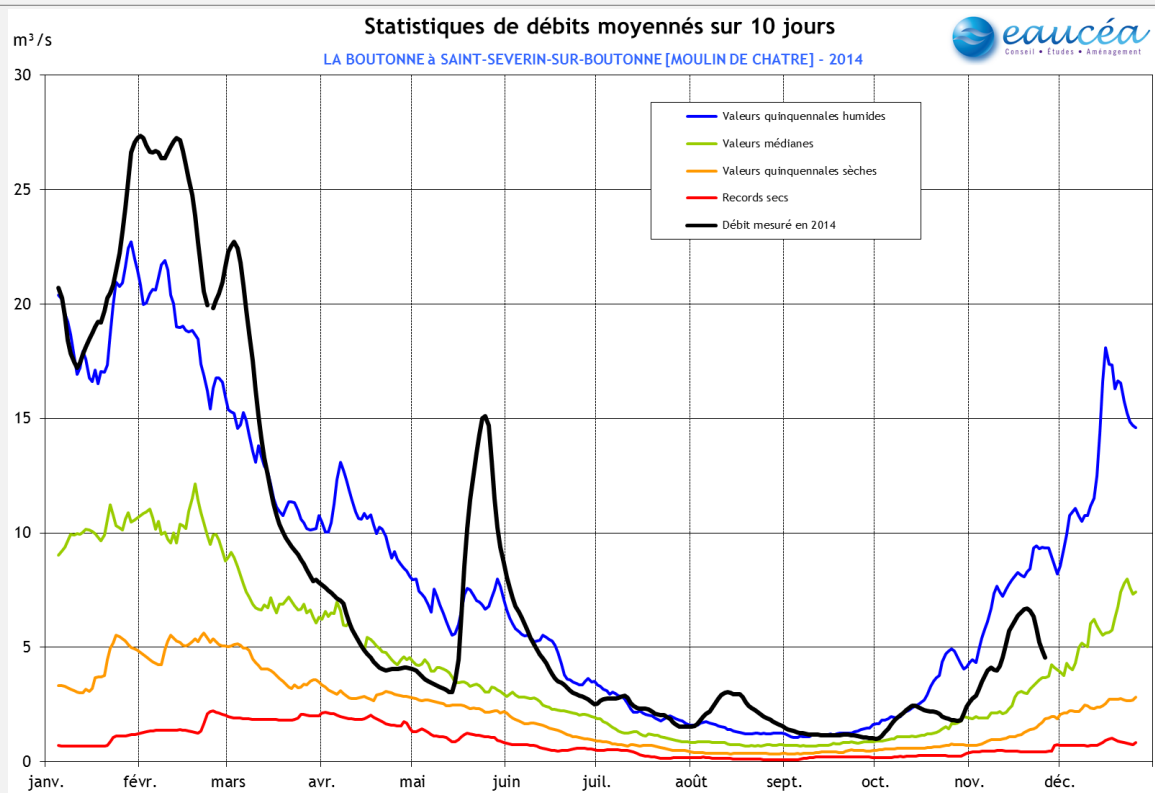
Hydrométrie



Hydrométrie

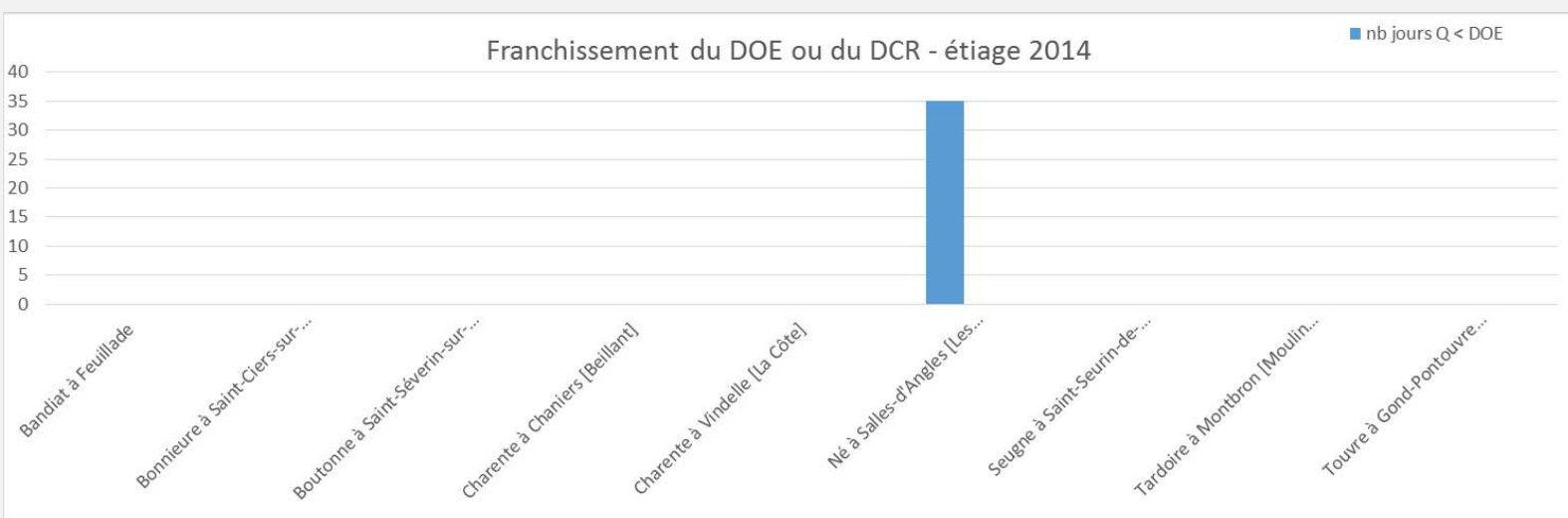


Hydrométrie



Respect des DOE et DCR

Des débits supérieurs au DOE, à l'exception du point nodal du Né



Respect des DOE et DCR

Cumul pluviométrique JJASO : 310 mm (+10% par rapport à la moyenne)

STATION	respect au sens du SDAGE	VCN10 (m3/s)	date début	date fin
Bandiat à Feuillade	oui	0,521	27-sept	07-oct
Bonnieure à Saint-Ciers-sur-Bonnieure [Villebette]	oui	0,101	21-sept	01-oct
Boutonne à Saint-Séverin-sur-Boutonne [Moulin de Châtre]	oui	1,013	27-sept	07-oct
Charente à Chaniers [Beillant]	oui	19,75	27-sept	07-oct
Charente à Vindelle [La Côte]	oui	5,578	25-juil	04-août
Né à Salles-d'Angles [Les Perceptiers]	non	0,142	27-sept	07-oct
Seugne à Saint-Seurin-de-Palenne [La Lijardière]	oui	1,416	26-sept	06-oct
Tardoire à Montbron [Moulin de Lavaud]	oui	1,23	31-août	1-sept
Touvre à Gond-Pontouvre [Foulpougne]	oui	7,615	27-sept	07-oct

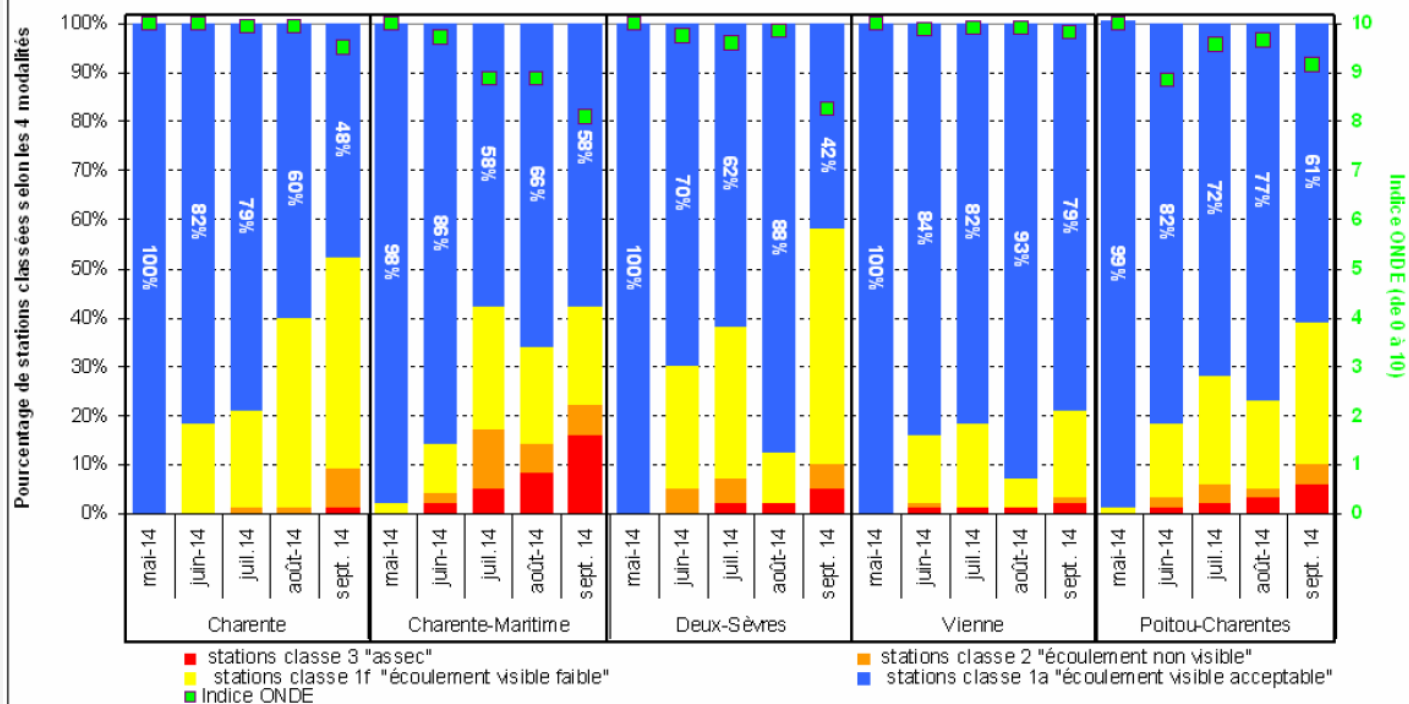
Respect des DOE et DCR

[illegible]

Réseau ONDE

Observatoire National des Etiages en Poitou-Charentes - Suivi de l'écoulement des cours d'eau en 2014

(Source : ONEMA ; traitement ORE Poitou-Charentes)



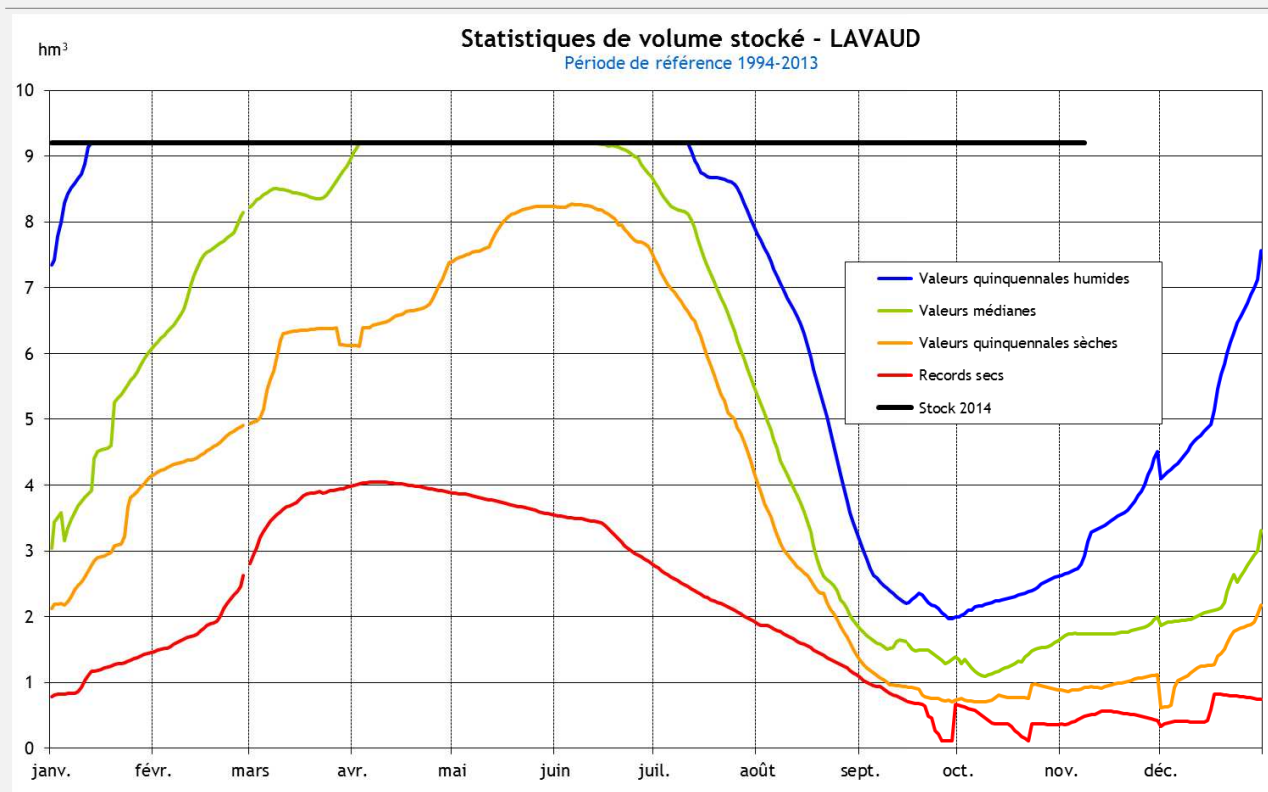
Suivi linéaire des assecs

Campagne de suivi des linéaires de cours d'eau - 2014	Poitou-Charentes							
	15-juin	01-juil	15-juil	01-août	15-août	01-sept	15-sept	01-oct
Nombre de km de cours d'eau observés	3925	3926	3937	3711	3818	3627	3340	3157
Nombre de km de cours d'eau en rupture d'écoulement ou en assec	194,6	293,1	371,1	484,0	405,1	365,1	483,2	512,4
% de linéaire de cours d'eau en absence d'écoulement (rupture + assec) par rapport au km total observé	4,9%	7,5%	9,4%	13,0%	10,6%	10,1%	14,5%	16,2%
% de linéaire de cours d'eau en état d'assec par rapport au nombre de km total observé	3,7%	6,4%	8,5%	12,0%	9,4%	9,3%	13,4%	14,9%

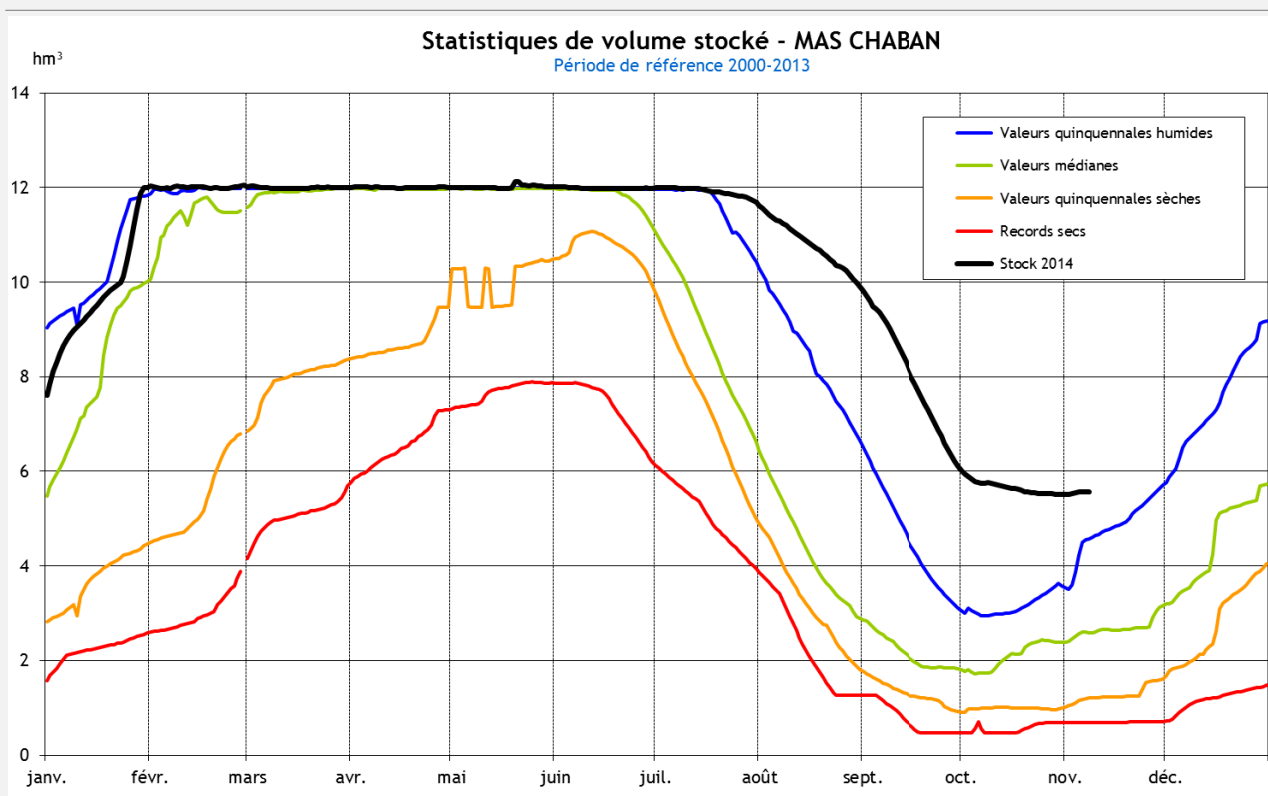
Tableau récapitulatif des campagnes de suivi des linéaires des cours d'eau de 2014

N.B. Certains tronçons de cours d'eau suivis sont classés 'intermittents' par la BD Carthage. Bien que pouvant être influencés par les prélèvements, ces secteurs peuvent donc être 'naturellement' sujets à une absence d'écoulement en été.

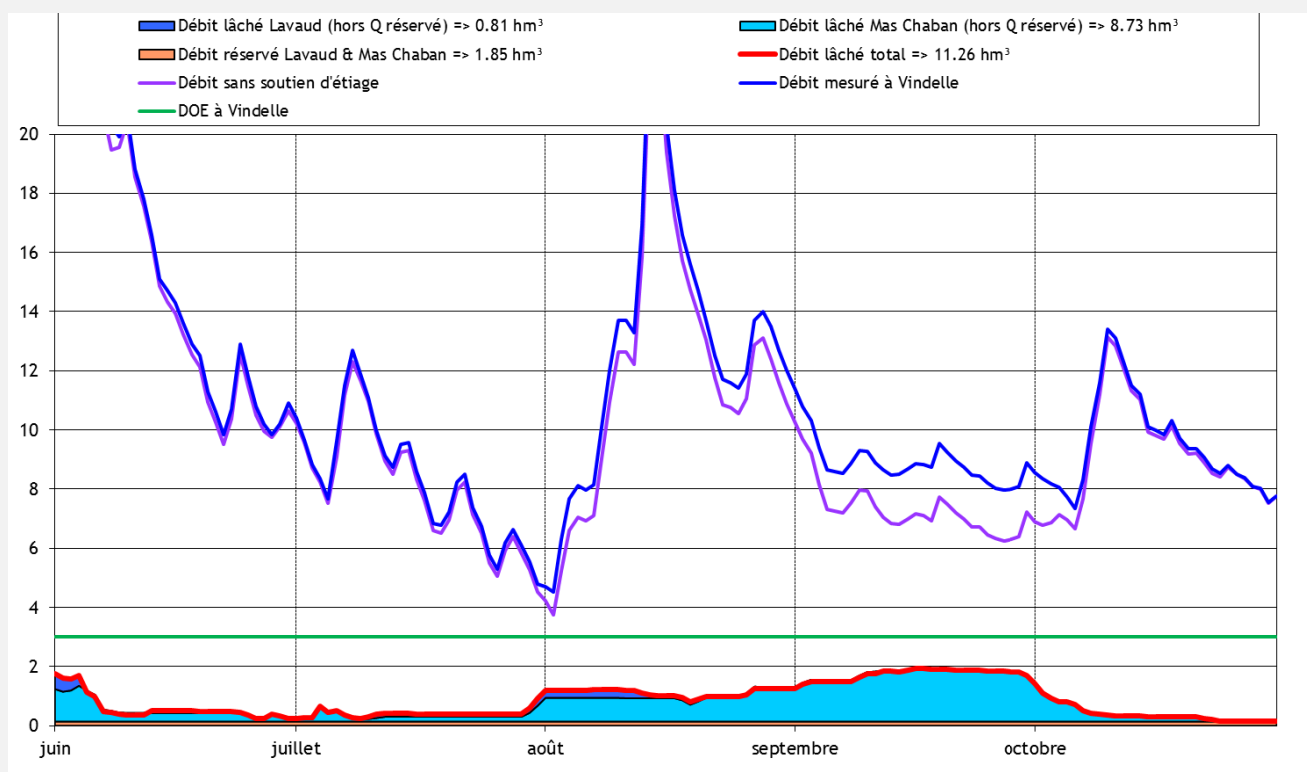
Lavaud et Mas Chaban



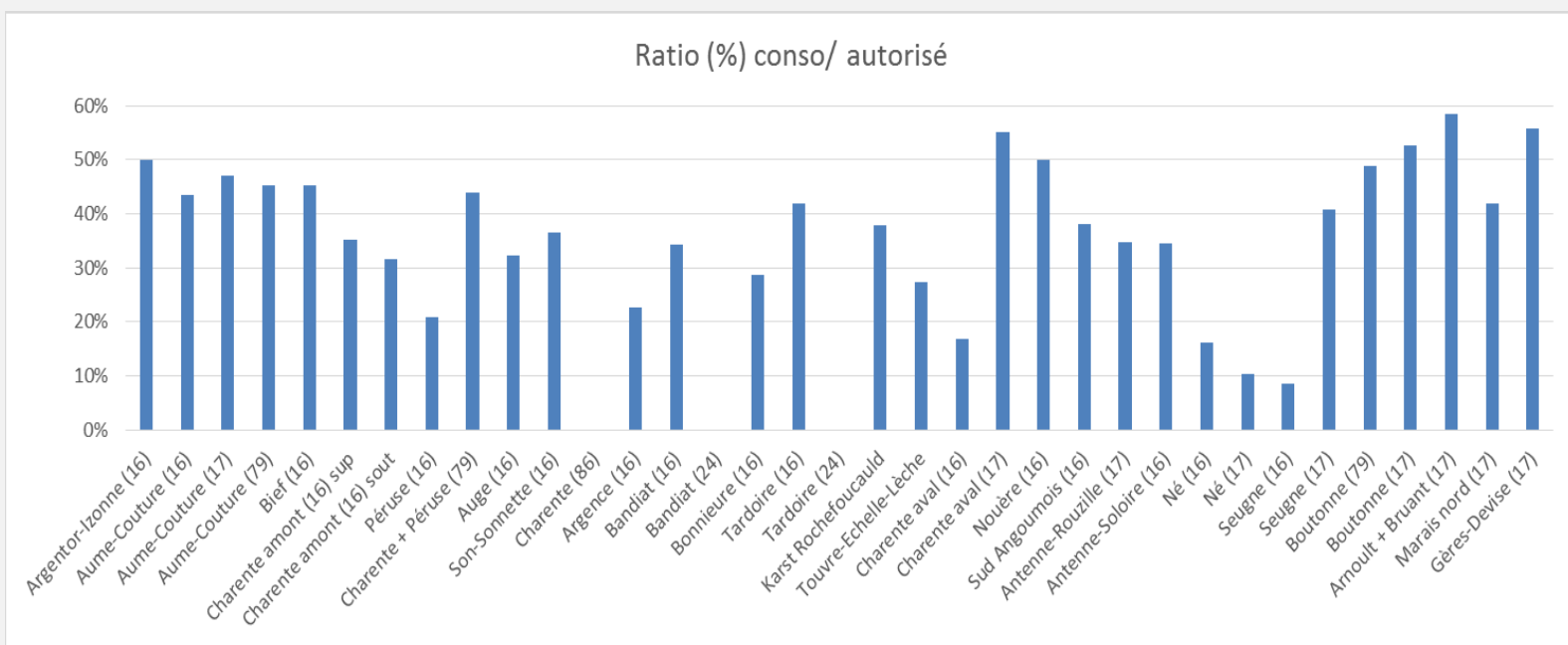
Lavaud et Mas Chaban



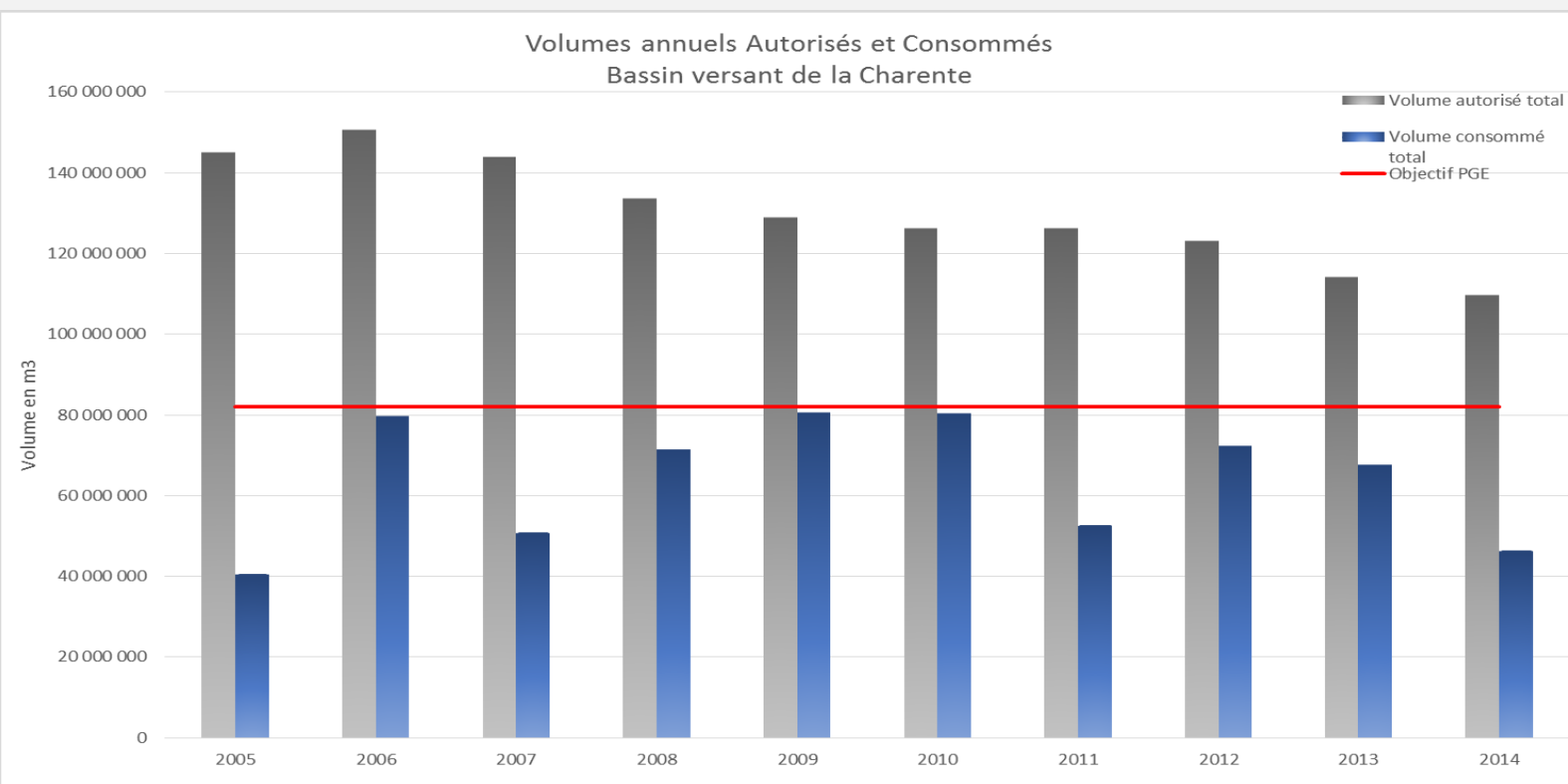
Lavaud et Mas Chaban



Prélèvements agricoles



Prélèvements agricoles



Restrictions de prélèvements

Légende du tableau de suivi des seuils franchis et des arrêts pris pour l'usage agricole

Seuils franchis à l'indicateur :

F = Suivi de franchissement(s) de seuil

	Seuil d'alerte
	Seuil d'alerte renforcée
	Seuil de coupure
	Pas de données

D = Indicateur rivière

N = Indicateur nappe

Arrêt pris pour la zone de gestion :

A = Suivi de prise d'arrêts

	restriction d'alerte
	restriction d'alerte renforcée
	interdiction totale de prélèvements

: passage gestion printanière / gestion estivale

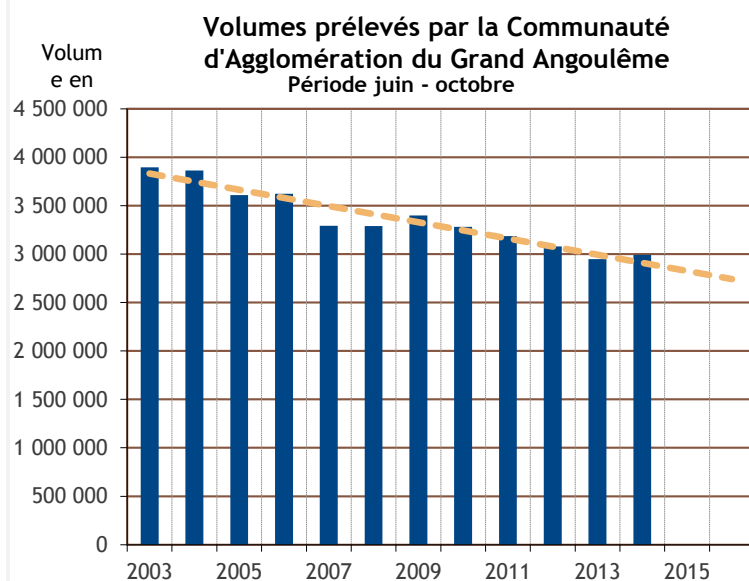
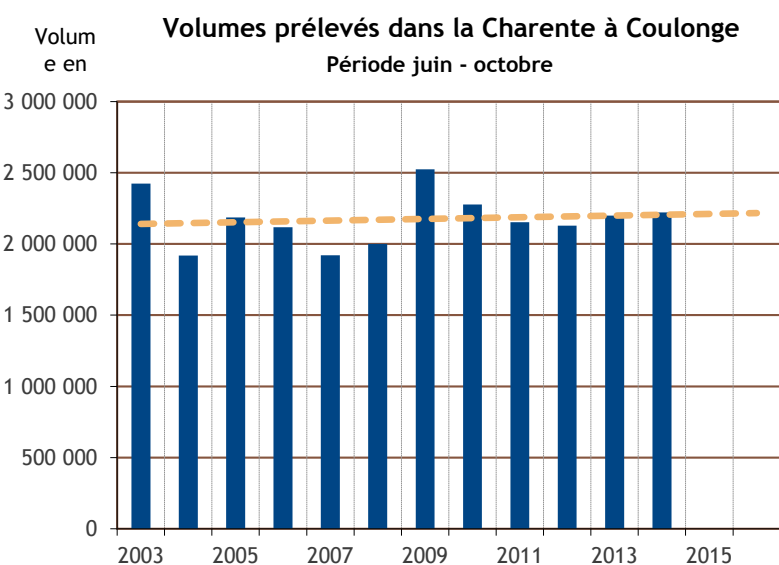
Restrictions de prélèvements

Indicateur et Zone de gestion		Avril	Mai	Juin	Juillet	Août	Septembre	
D. Charente à Vindelle [La Cote]	F							F
Charente Amont	A							A
D. Charente à Pont de Beillant	F							F
Charente Aval	A							A
D. Bandiat à Feuilleade	F							F
Bandiat	A							A
D. Né à Salles d'Angle [Les Perceptiers]	F							F
Né	A							A
D. Seugne à St Seurin de Palenne [La Lijardière]	F							F
Seugne	A							A
D. Son -Sonnette à St Front	F							F
Son -Sonnette	A							A
D. Bonnieure à St Clers sur Bonnieure [Villebette]	F							F
Bonnieure	A							A
D. Tardoire à Montbron [Moulin de Lavaud]	F							F
Tardoire	A							A
D. Argentor à Poursac	F							F
Argentor Izone	A							A
D. Charrau à Voeuil et Giget [Pont neuf]	F							F
Sud Angoumois	A							A
D. Touvre à Gond-Pontouvre [Foulpougne]	F							F
Echelle - Lèche	A							A
D. débit de la rivière Moulin de Gouge	F							F
N. Nappe libre du Jurassique Sup. à Algre [St Mexant]	F							F
Aume Couture	A							A
D. Touvre à Gond-Pontouvre [Foulpougne]	F							F
N. Nappe libre du Dogger au Karst de La Rochefoucault	F							F
Karst Rochefoucault, Touvre et affluents	A							A
N. Nappe libre du Jurassique Moy. à Sauze Vausais [Les Jarrigues]	F							F
Péruse	A							A
N. Nappe libre du sud Charente à Ballans [Les Ramées]	F							F
Antenne Soloire	A							A
N. Nappe libre du Jurassique Sup. à Charmé [Beillicou]	F							F
Bief	A							A
N. Nappe libre du Jurassique Sup. à Bonneville	F							F
Auge	A							A
N. Nappe libre du Jurassique Sup à St Saturnin [Lunesse]	F							F
Nouère	A							A
N. Nappe libre du Jurassique à Balzac [Vouillac]	F							F
Argence	A							A

Restrictions de prélèvements

Indicateur et Zone de gestion		Avril	Mai	Juin	Juillet	Août	Septembre	
D. Boutonne à St Severin sur Boutonne [Moulin de Châtre]	F							F
Boutonne	A							A
D. Seudre à St André de Lidon [Pont St André]	F							F
Seudre	A							A
D. Charente à Chaniers [Pont de Beillant]	F							F
Fleuve Charente	A							A
D. Charente à Chaniers [Pont de Beillant]	F							F
D. Canal de Bellevue aux écluses	F							F
Marais Sud	A							A
D. Seugne à St Seurin de Palenne [La Lijardière]	F							F
Seugne	A							A
D. Né à Salles d'Angie [Les Perceptiers]	F							F
Né	A							A
D. Moulin de Gouge	F							F
N. Nappe libre du Jurassique Sup. à Aigre [St Mexant]	F							F
Aume Couture	A							A
D. Seuil de Rivollet au lieu-dit l'Isleau	F							F
N. Nappe libre du Turonien Sup. à St Agnant [Petit Logis]	F							F
Arnoult	A							A
N. Nappe libre du Jurassique Sup. à Breuil La Réorte [La Jarriette]	F							F
Gères Devise	A							A
N. Nappe libre du sud Charente à Ballans [Les Ramées]	F							F
Antenne Rouzille	A							A

Prélèvements pour l'AEP



2/ Préparation de l'étiage 2015



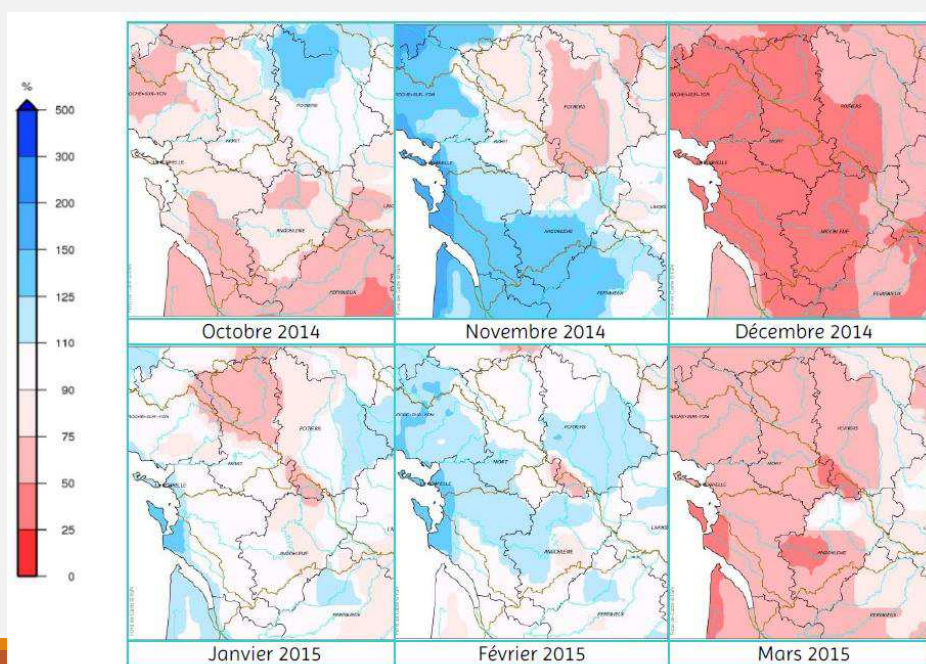
EPTB Charente

Institution interdépartementale pour l'aménagement
du fleuve Charente et de ses affluents

Pluviométrie

Cumul pluviométrique : 464 mm de novembre à mai

Inférieur de 16% à la moyenne inter-annuelle (552 mm)



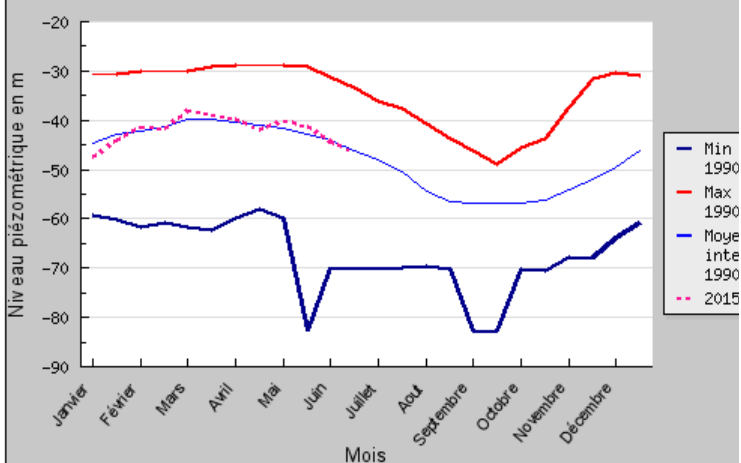
Cartes mensuelles des précipitations rapportées aux normales 1981/2010
(Source : Météo France)

Piézométrie

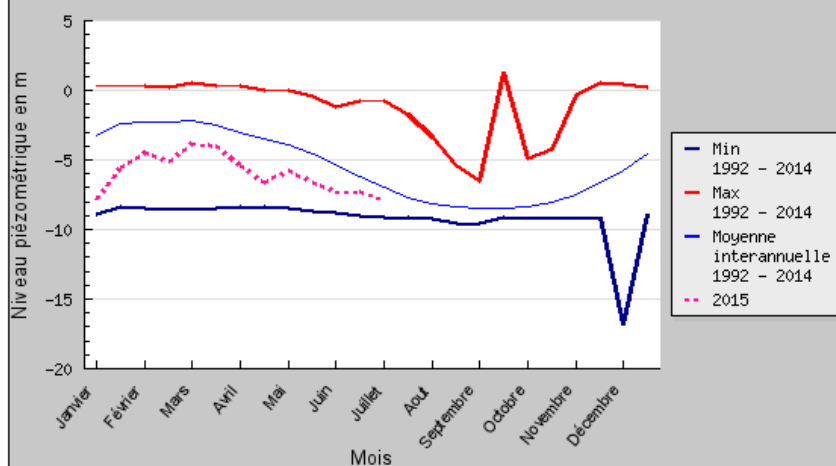
Au 01 juin

32 piézomètres sur 42 point de suivi sont inférieurs aux moyennes interannuelles

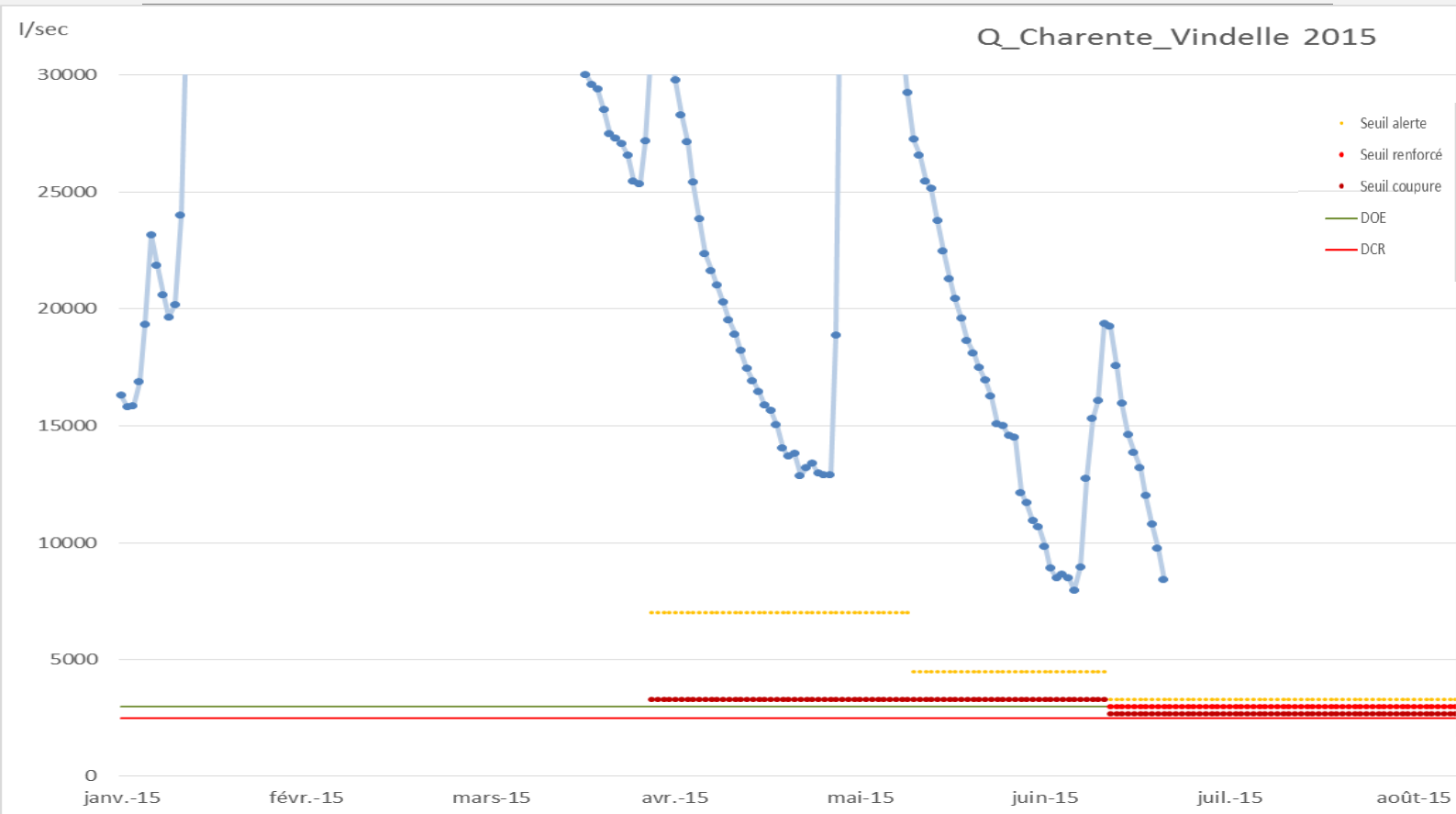
Profil 2015 / 1990 - 2014 de la station LAROCHEF



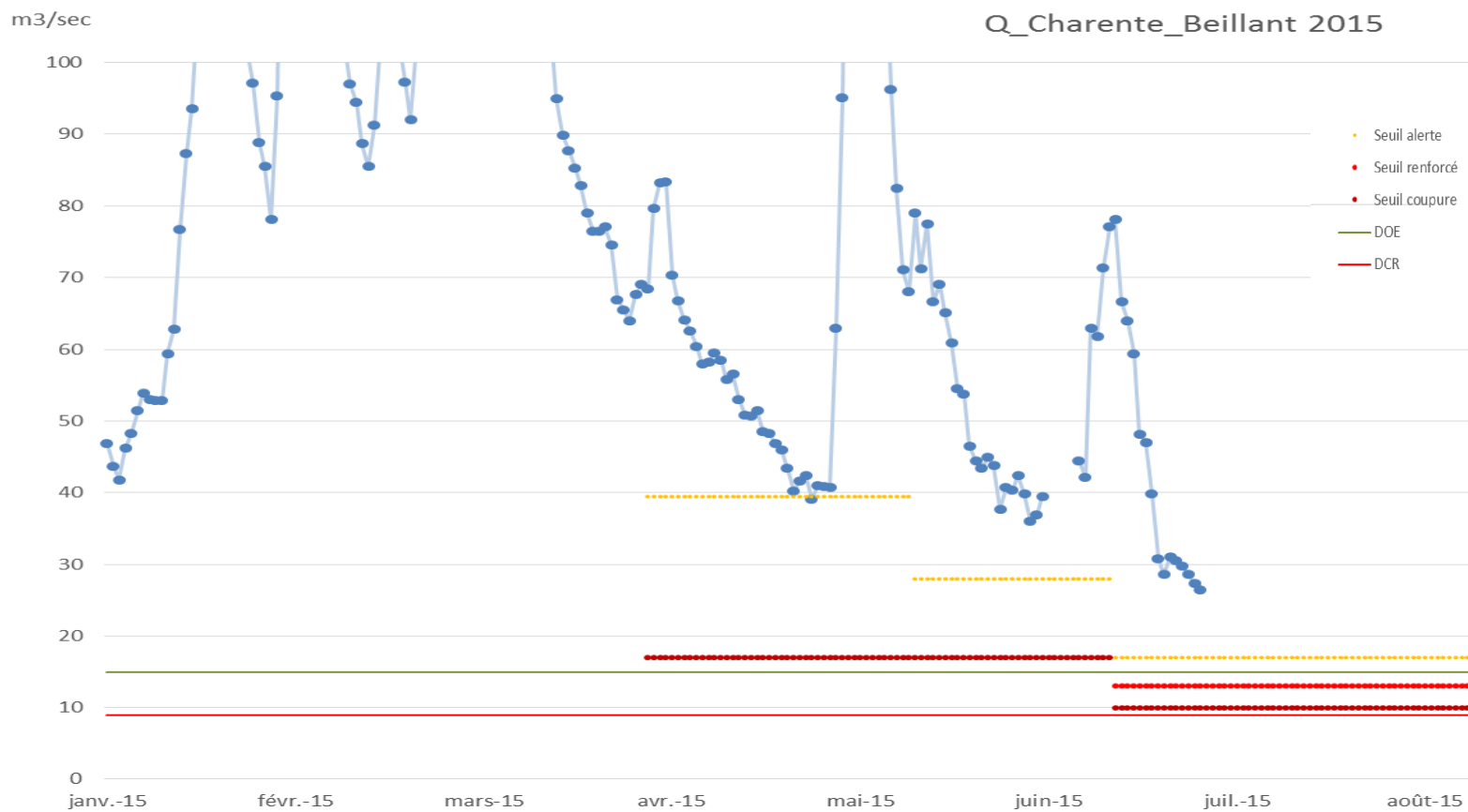
Profil 2015 / 1992 - 2014 de la station RUFFEC



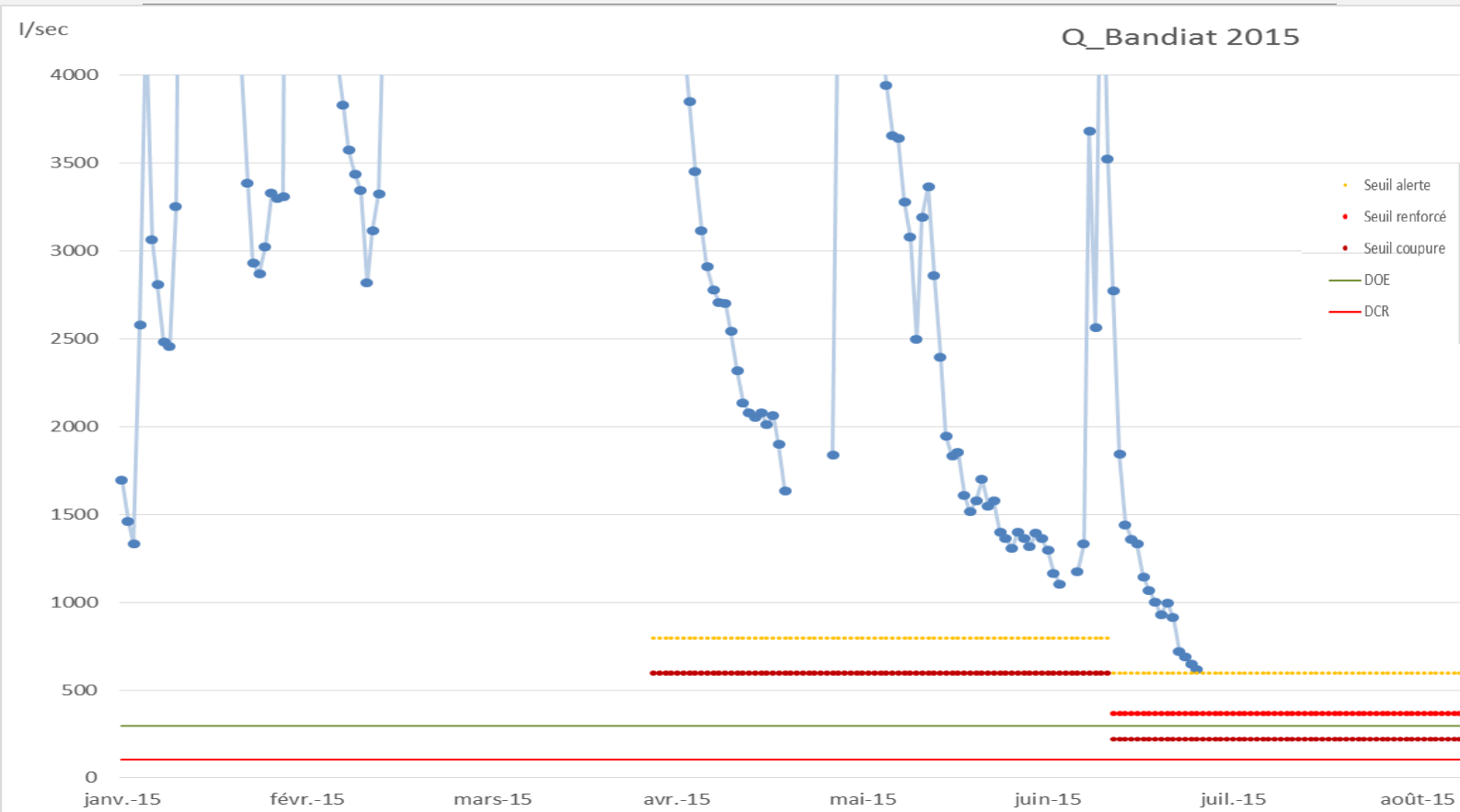
Hydrométrie



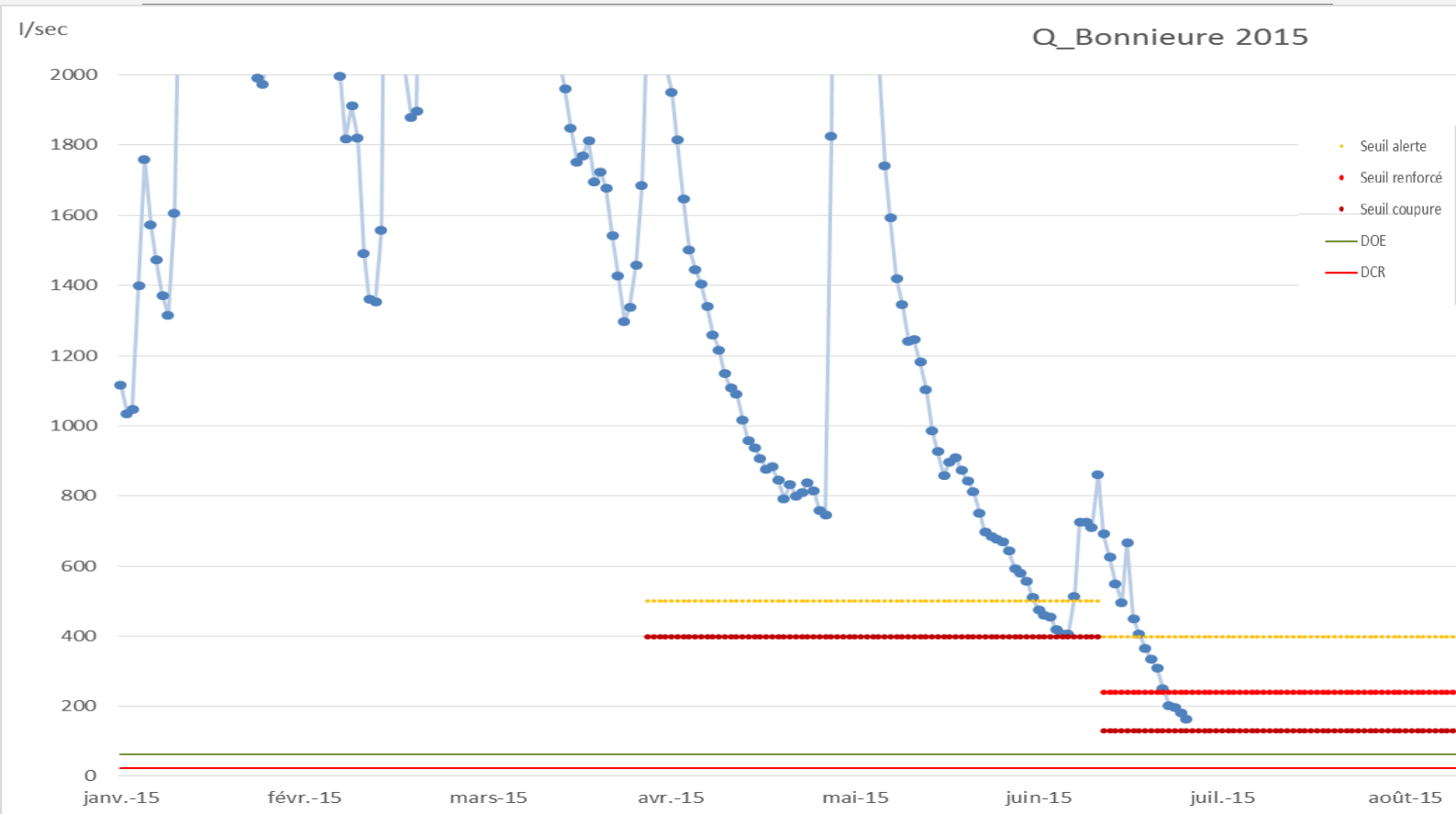
Hydrométrie



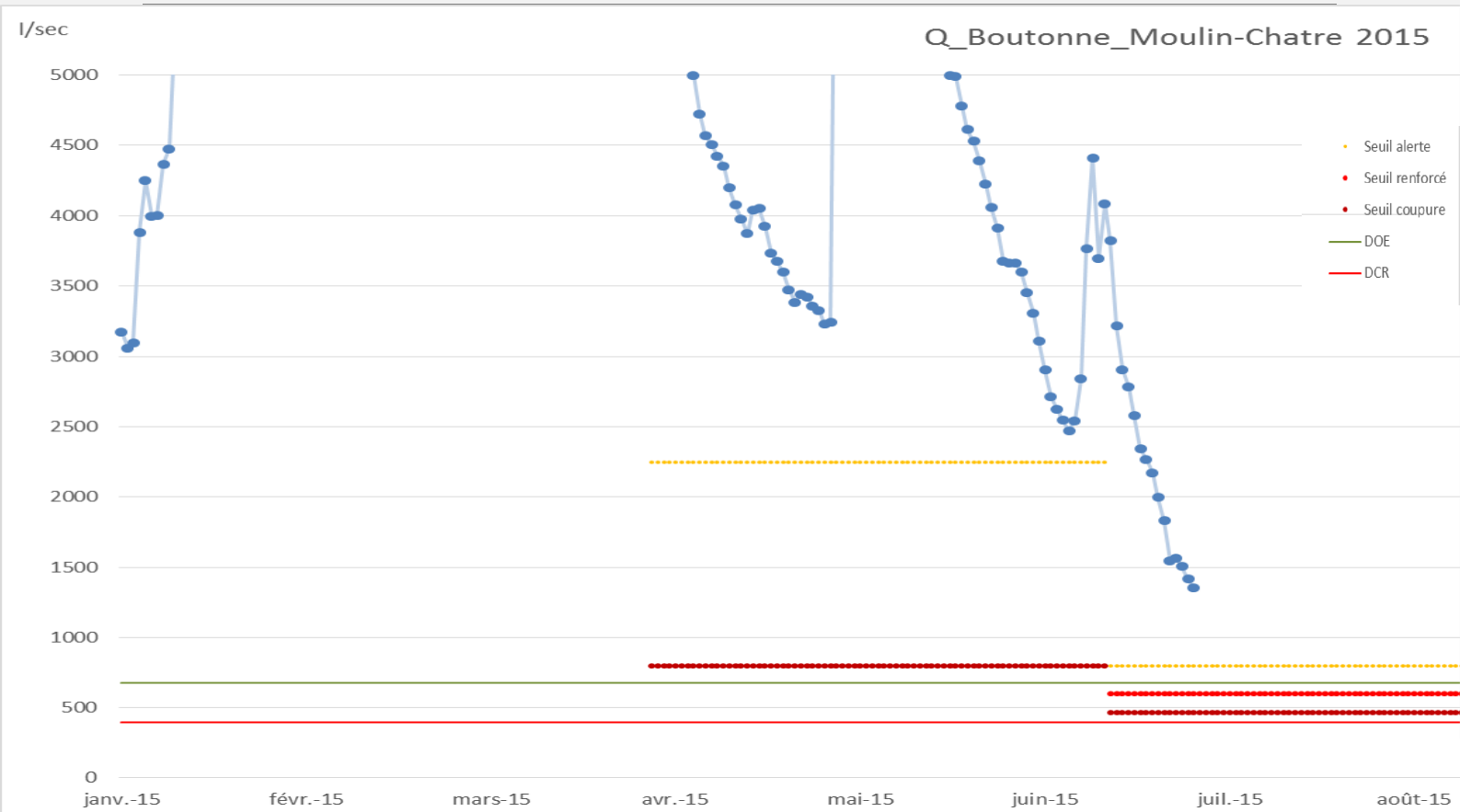
Hydrométrie



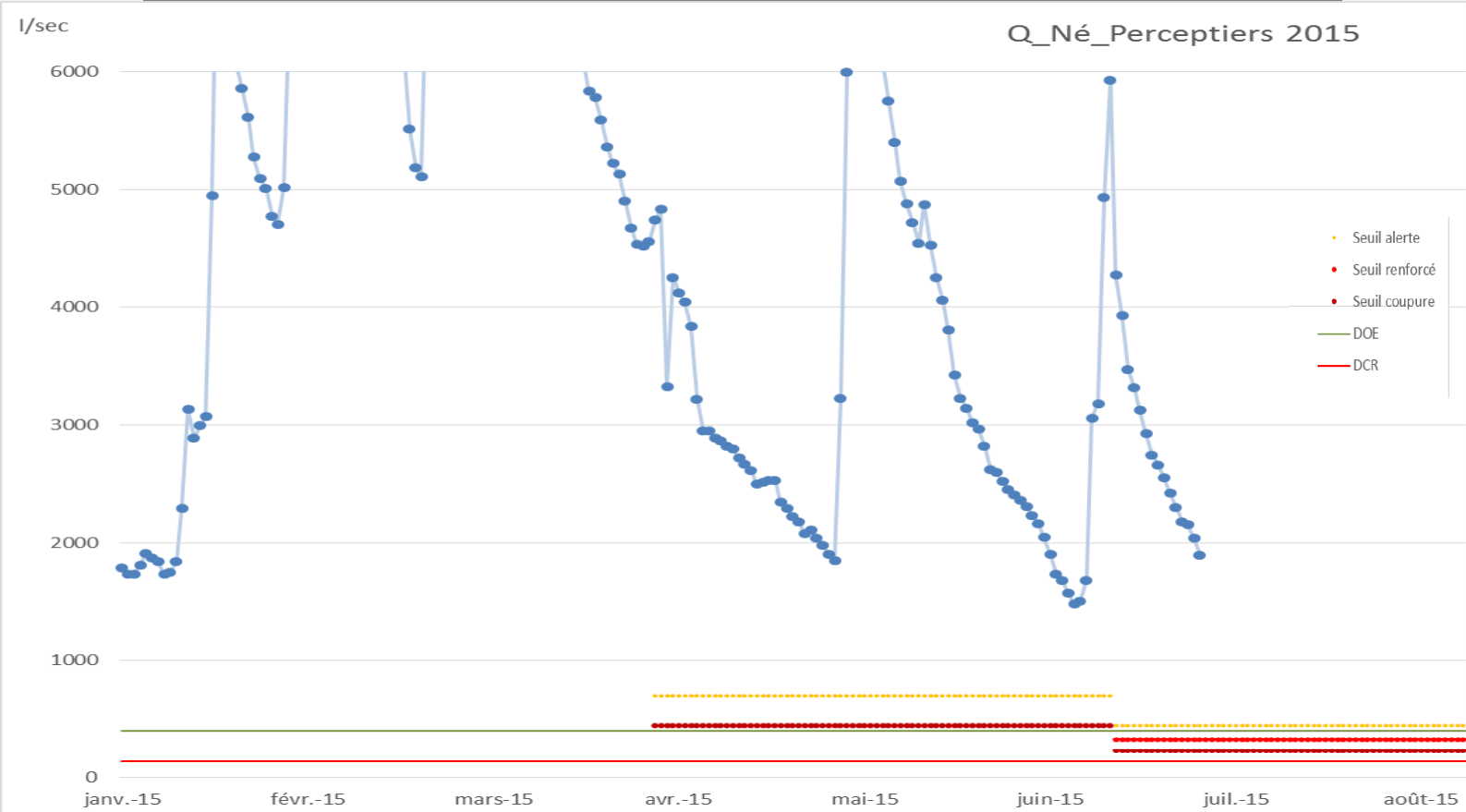
Hydrométrie



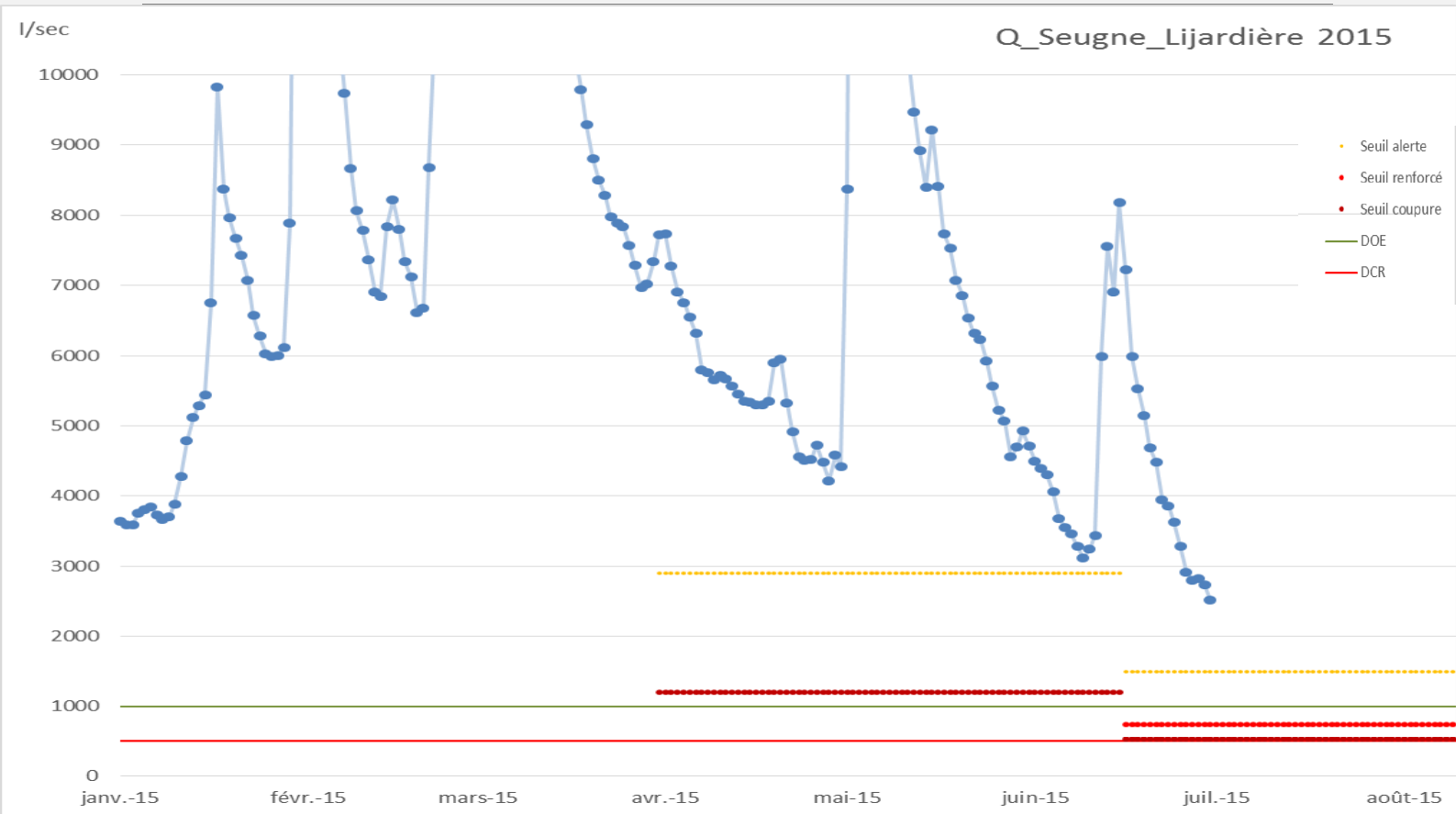
Hydrométrie



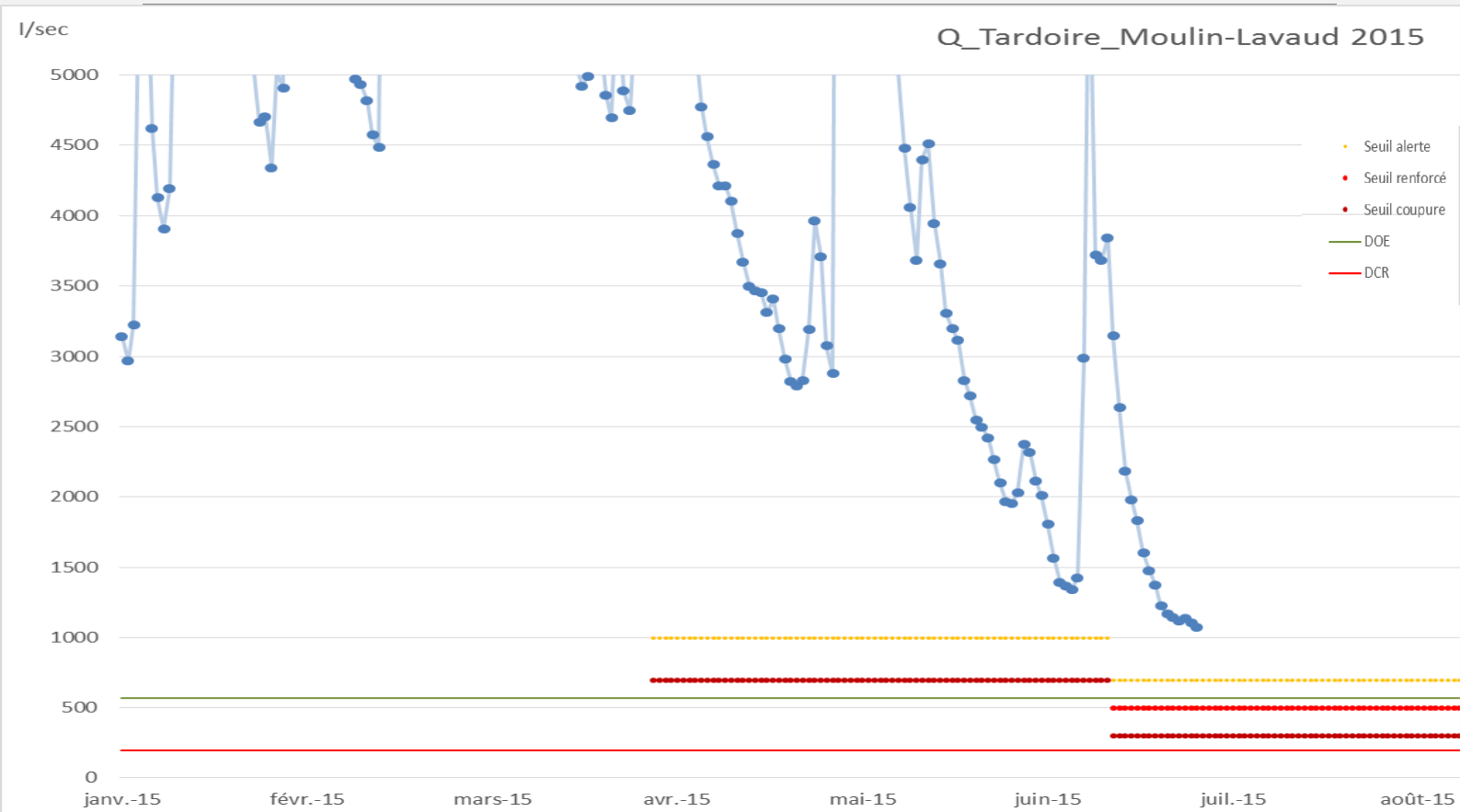
Hydrométrie



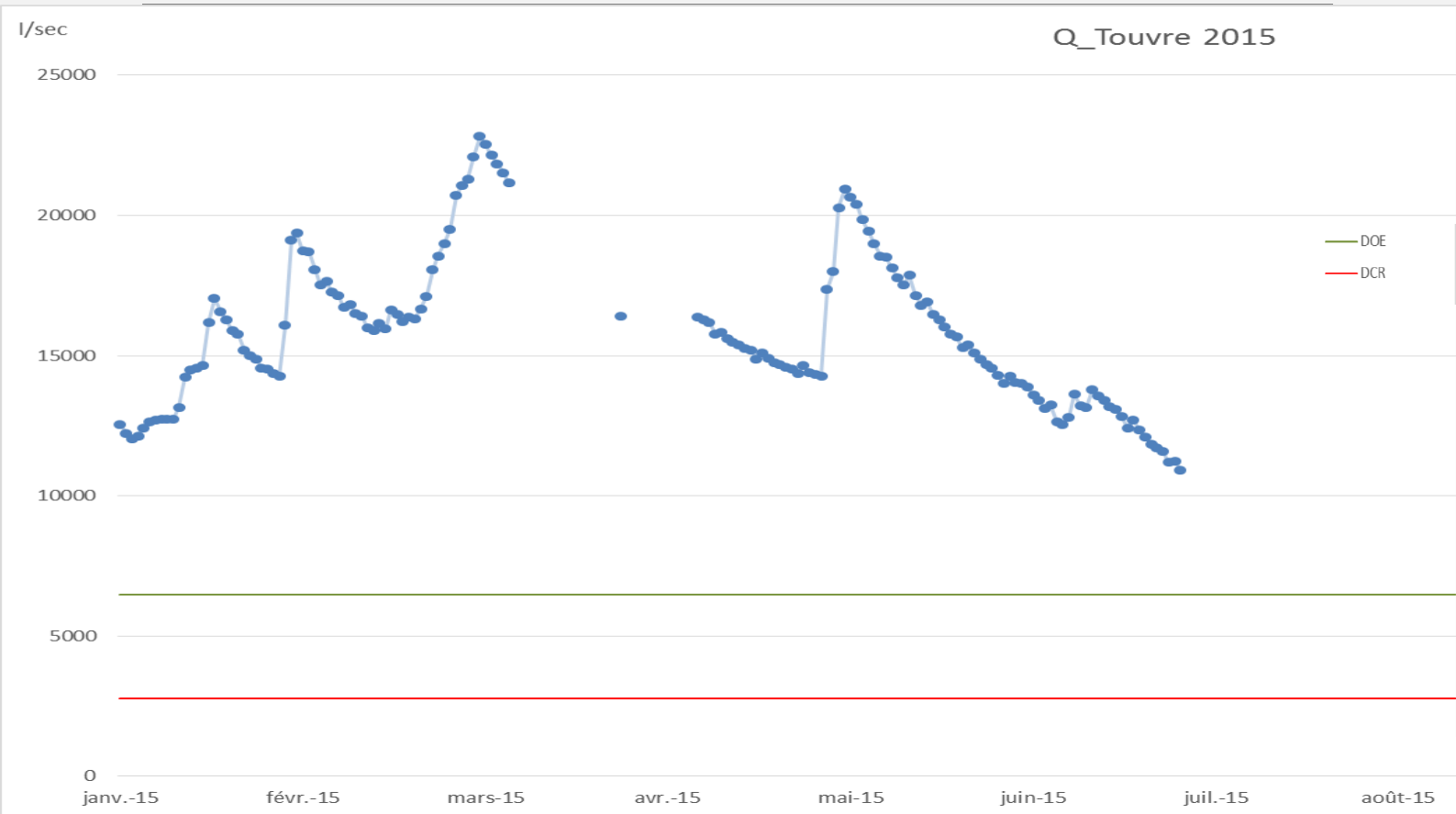
Hydrométrie



Hydrométrie



Hydrométrie



Réseau ONDE

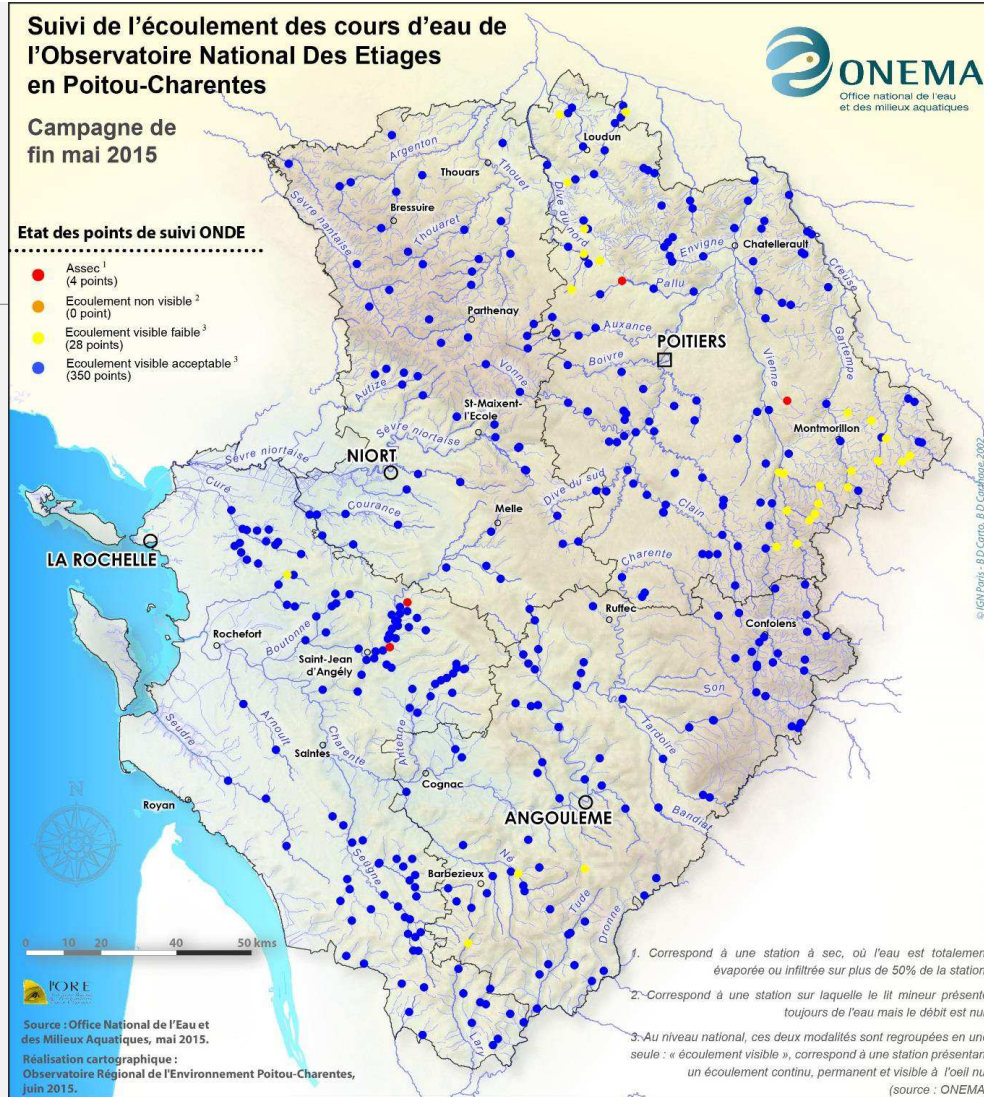
Suivi de l'écoulement des cours d'eau de l'Observatoire National Des Etiages en Poitou-Charentes

Campagne de
fin mai 2015

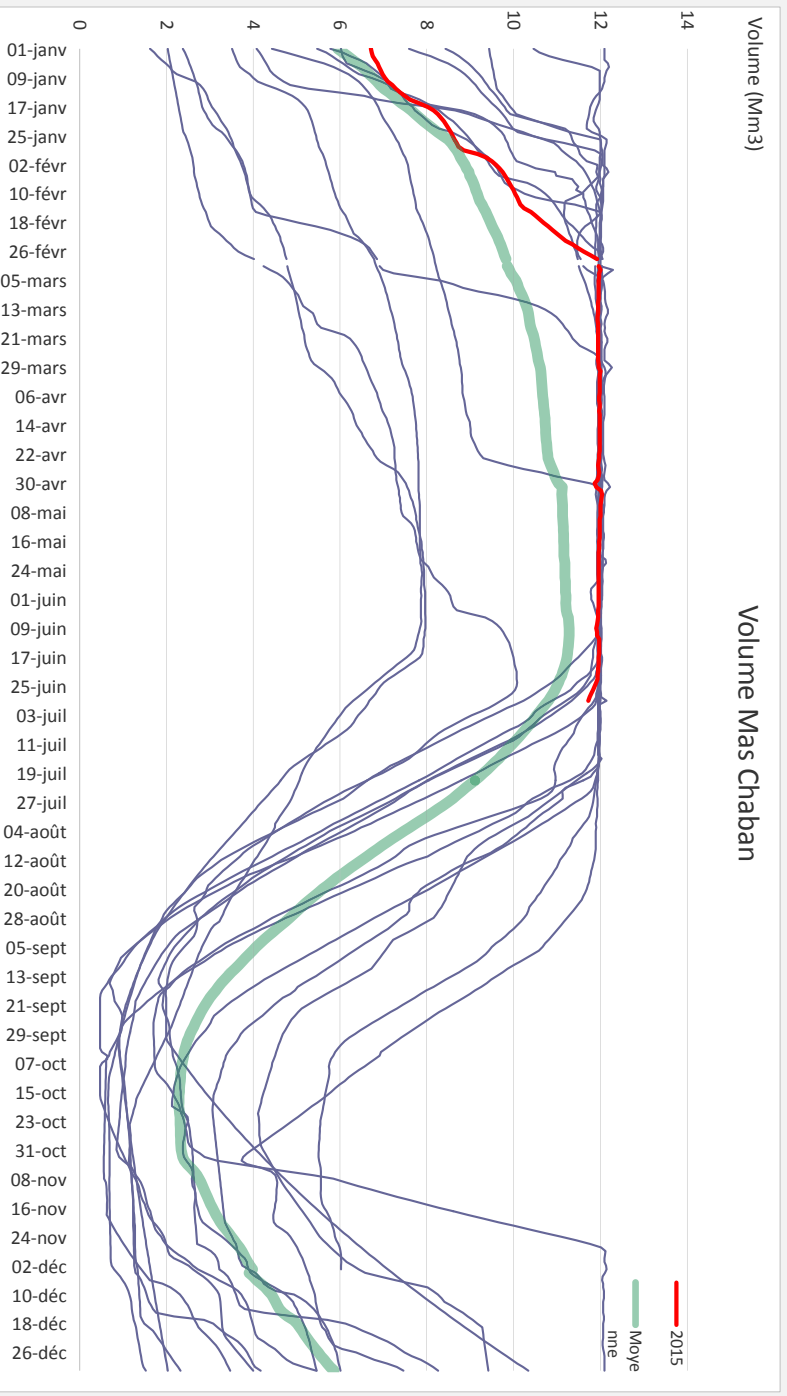


Etat des points de suivi ONDE

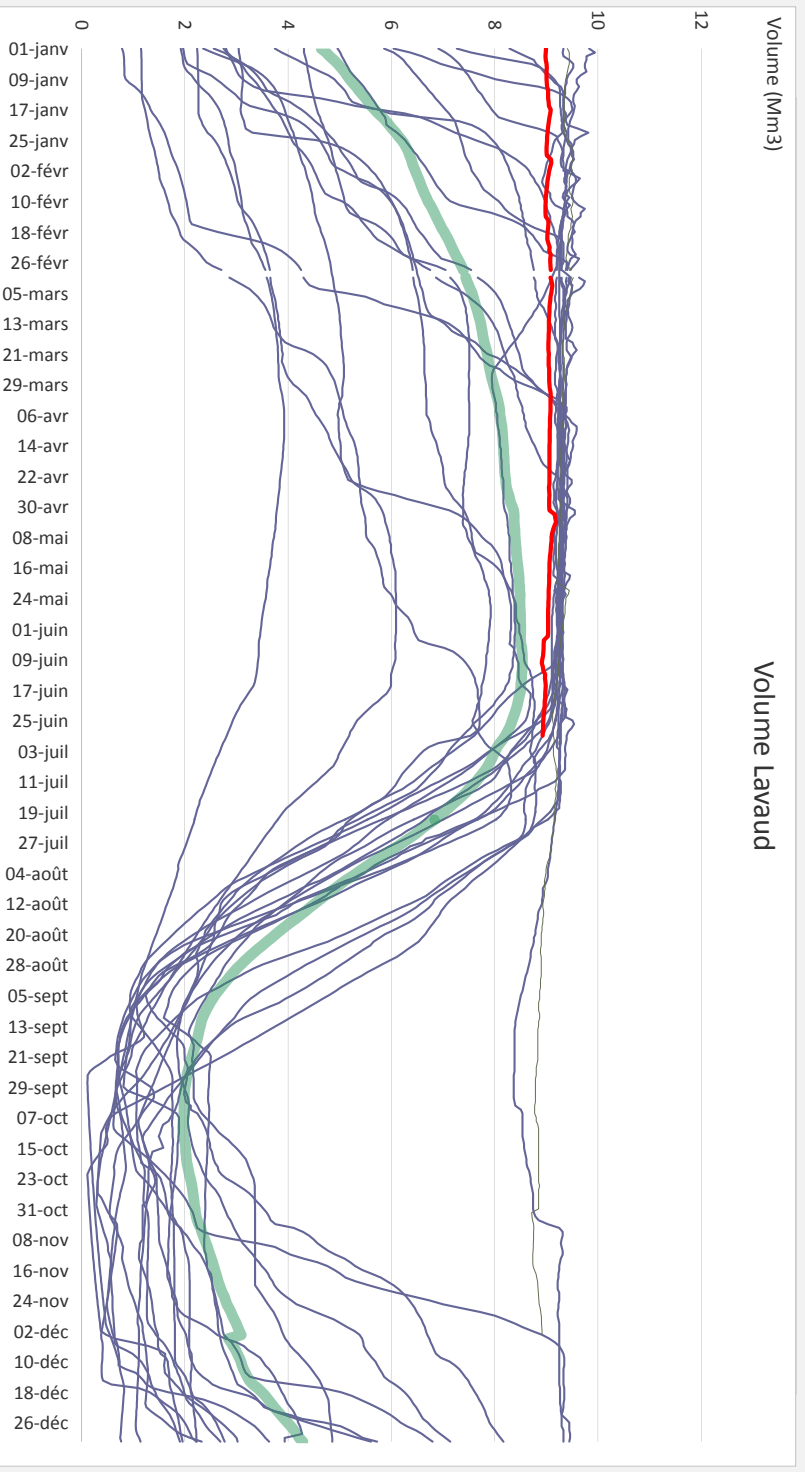
- Assec¹
(4 points)
- Ecoulement non visible²
(0 point)
- Ecoulement visible faible³
(28 points)
- Ecoulement visible acceptable³
(350 points)



Lavaud et Mas Chaban



Lavaud et Mas Chaban



Restrictions de prélèvements

IRRIGATION		01/04 15/05		01/04	06/04	13/04	20/04	27/04	04/05	11/05	18/05	25/05	01/06	08/06	15/06
Cours d'eau	Commune	Alerte		Coupure											
Antenne-Soloire	Ballans	-21,5	-21,5	-23	Interdiction d'irriguer 3j/7								Interdiction d'irriguer 3j/7		
Argence	Vouillac	-2,55	-2,55	-2,65											
Argentor	Poursac	150	150	120											
Auge	Montigné	-2,98	-2,98	-3,50	Interdiction d'irriguer 3j/7									Interdiction 3j/7	
Aume	Aigre	-1,80	-1,80	-2,00											
Aume	Oradour			150											
Bandiat	Feuillade	800	800	600	Interdiction d'irriguer 3j/7								Interdiction totale d'irriguer		
Bief	Bellicou	-8,1	-8,1	-8,35											
Bonnardelière	Bonnardelière	-10	-10	-11											
Bonnieure	St Ciers sur Bonnieure	500	500	400										Interdiction d'irriguer 3j/7	
Boutonne	St Séverin sur Boutonne	2250	2250	800											
Charente	Beillant	39,4	28,0	17,0											
Charente	Vindelle	7000	4500	3300											
Charreau	Voeuil-et-Giget	100	100	80											
Né		700	700	450											
Nouère	Lunesse	-1,1	-1,1	-1,27											
Peruse	Les Jarriges	-12,5	-12,5	-15											
Seugne	St Seurin de Palenne	2900	2900	1200											
Son -Sonnette	Saint Front	230	230	190											
Tardoire	Montbron	1000	1000	700											
Touvre	Gond Pontouvre	10000	10000	8000											

3/ Travaux sur les barrages de Lavaud et Mas Chaban



EPTB Charente

Institution interdépartementale pour l'aménagement
du fleuve Charente et de ses affluents

4/ Projets Territoriaux



EPTB Charente

Institution interdépartementale pour l'aménagement
du fleuve Charente et de ses affluents

5/ Réseau de sondes capacitives



EPTB Charente

Institution interdépartementale pour l'aménagement
du fleuve Charente et de ses affluents

6/ Points divers

Merci de votre participation ...



EPTB Charente

Institution interdépartementale pour l'aménagement
du fleuve Charente et de ses affluents