

Mise à jour du SDAGE Adour-Garonne

Point d'information

SCHÉMA DIRECTEUR
D'AMÉNAGEMENT &
DE GESTION DES EAUX
PROGRAMME DE MESURES
DU BASSIN
ADOUR-GARONNE

PRÉPARATION
SDAGE-PDM 2022-2027

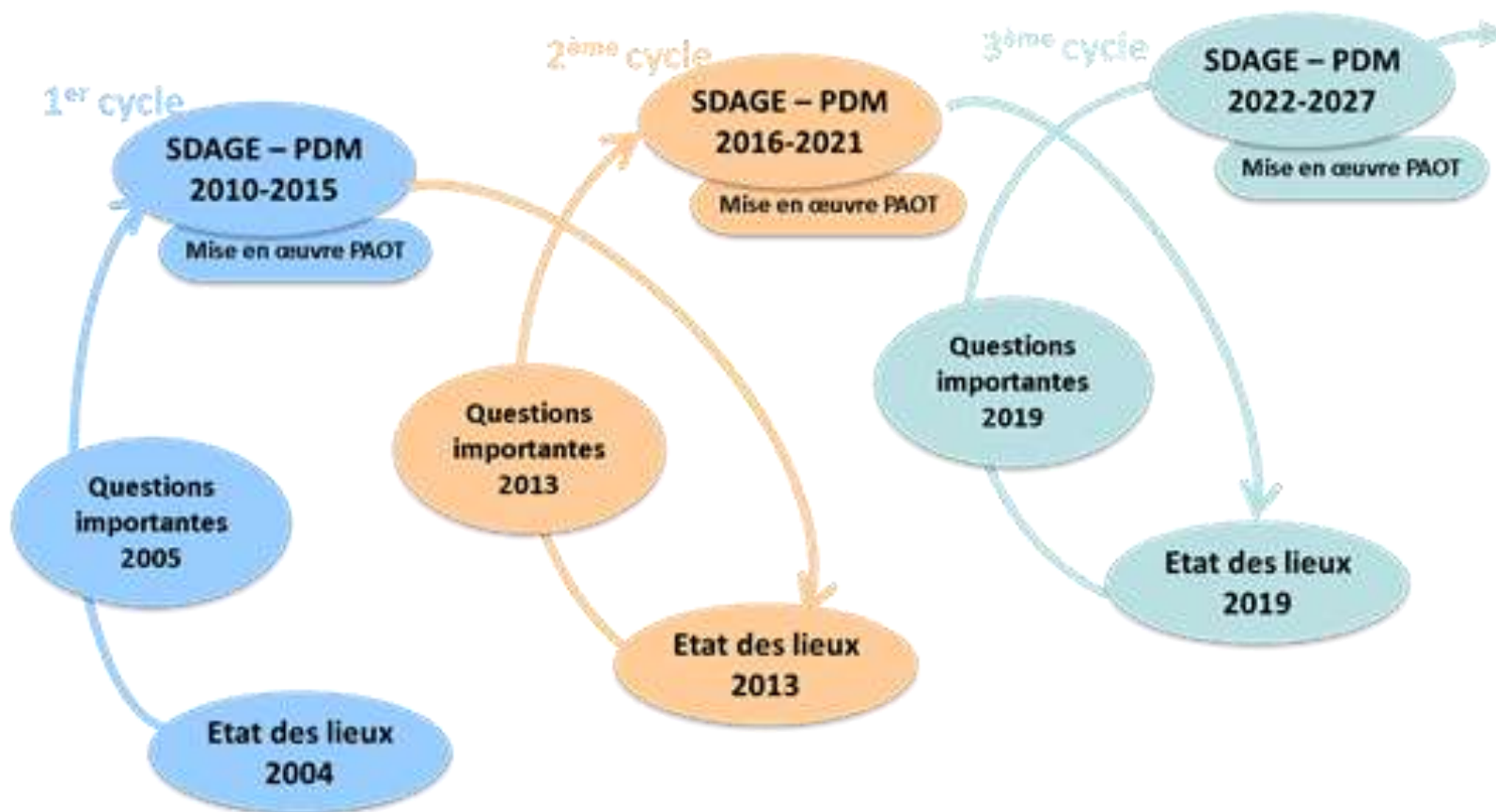
SDAGE – PDM 2022-2027 : QUESTIONS IMPORTANTES SUR LE SDAGE ADOUR-GARONNE





UNE ÉTAPE PRÉALABLE AU SDAGE 2022-2027

Cycles de la DCE



UNE ETAPE PREALABLE AU SDAGE 2022-2027



Exigence DCE

**Document provisoire
Soumis à consultation
du 02/11/2018 au 02/03/2019
Nouvelle consultation en Nov 2020**

**Présente les enjeux du bassin
Adour-Garonne pour la période
2022-2027**

LES ENJEUX POUR 2022-2027

4 enjeux :

- ✓ Gouvernance
- ✓ Réduction des pollutions
- ✓ Gestion quantitative
- ✓ Préservation des milieux aquatiques

Réduction des pressions anthropiques

Accentués par
l'évolution démographique,
le changement climatique,
les évolutions de gouvernance.





GOUVERNANCE : OPTIMISER EN TENANT COMPTE DES ÉVOLUTIONS RÉGLEMENTAIRES

Amélioration des connaissances et de leur valorisation

Organisation des acteurs à la bonne échelle

- ✓ Poursuite structuration des acteurs à la bonne échelle / réforme territoriale
- ✓ Poursuite mise en place des démarches concertées

Articulation de tous les outils de planification avec les politiques de l'eau

- ✓ Urbanisme, aménagement du territoire, etc.



RÉDUCTION DES POLLUTIONS : DES EFFORTS À ACCENTUER

Pollutions ponctuelles

- ✓ Réduction des pressions significatives
- ✓ Problématiques liées aux eaux pluviales

Pollutions diffuses

- ✓ Préservation de l'eau potable
- ✓ Accompagnement au changement de pratiques
- ✓ Aménagement du territoire

Polluants émergents

- ✓ Connaissance





GESTION QUANTITATIVE : COMPLEXIFIÉE PAR LE CHANGEMENT CLIMATIQUE

Cadre de plan d'action pour un retour à l'équilibre quantitatif

Anticipation / prise en compte de la baisse des débits

- ✓ **Prise en compte des mesures du PACC**
 - Développement des bonnes pratiques / économies d'eau
 - Maîtrise multi-usages réserves d'eau
 - Nouveaux ouvrages collectifs
 - Redéfinition des débits de gestion





RÉSILIENCE DES MILIEUX AQUATIQUES : PRIMORDIALE FACE AU CHANGEMENT CLIMATIQUE

**Conserver des structures pérennes à la
bonne échelle (GEMAPI)**

**Restauration des connexions
hydrauliques**

- ✓ Restauration continuité écologique
- ✓ Reconquête champs expansion de crue
- ✓ Préservation des trames

**Préservation et gestion des habitats et
des espèces**

- ✓ Zones humides
- ✓ Espèces à enjeux

**Gestion des sols – Aménagement
bassins versants**





PROGRAMME DE TRAVAIL MISE À JOUR SDAGE-PDM 2022-2027

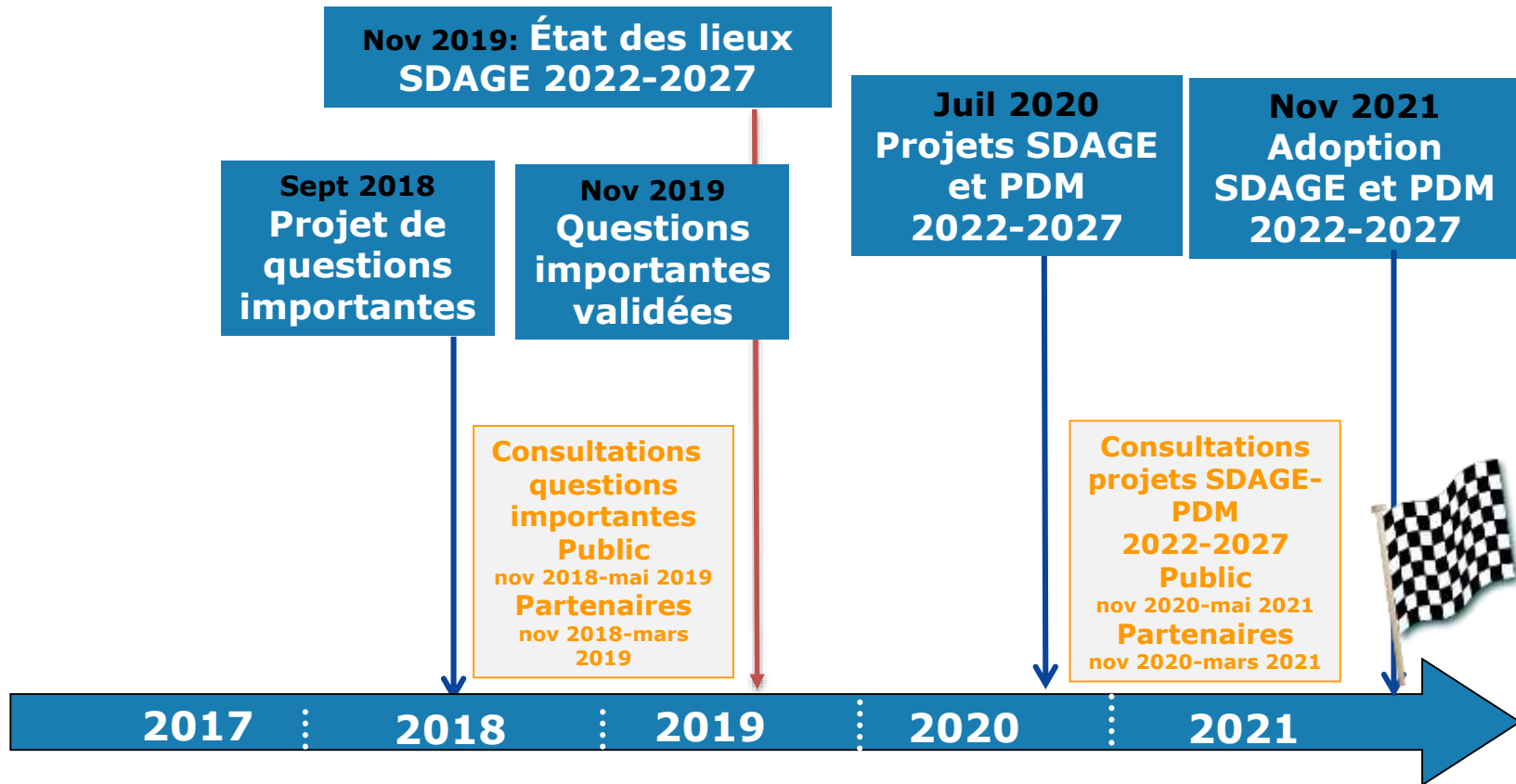




SCHÉMA DIRECTEUR
D'AMÉNAGEMENT &
DE GESTION DES EAUX
PROGRAMME DE MESURES
DU BASSIN
ADOUR-GARONNE

PRÉPARATION
SDAGE-PDM 2022-2027

MERCI DE VOTRE ATTENTION

